



STÁTNÍ ZDRAVOTNÍ ÚSTAV

Očekávané výsledky EHK - 523 Bakteriologická diagnostika

Zásilka odeslána dne 6.5.2007. Termín oznámení výsledků 13.6.2007. V zásilce expedováno 114 lahvíček každého vzorku. Kontrola před expedicí - 6 lahvíček každého vzorku.

Vzorek 1

Izolát z krve od dlouhodobě hospitalizovaného pacienta.

Acinetobacter parvus



A.

A. Columbia agar, 30°C, 48h.

Vzorek 2

Izolát z likvoru, pooperační meningitida po operaci neurinomu.

Haemophilus influenzae



A.

A. Levinthalův agar, 37°C, CO₂, 18h.

Vzorek 3

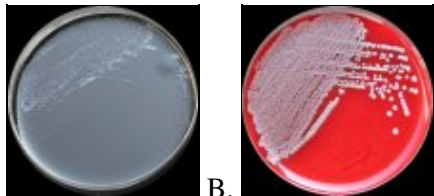
Stolice od pacienta s krvavým průjmem vzniklým po požití kuřecího masa.

Campylobacter jejuni



STÁTNÍ ZDRAVOTNÍ ÚSTAV

Vzorek dále obsahoval: *Escherichia coli*, *Klebsiella pneumoniae*



- A. CCDA agar (Oxoid), 37°C, mikroaerofilně, 48h, - selektivní růst kmene *Campylobacter jejuni*.
B. Columbia agar, 37°C, aerobně, 18h, - *Campylobacter jejuni* nepřítomen.
-

Vzorek 4

Izolát z krve od pacienta se sepsí.
Enterococcus gallinarum

Vyšetřit citlivost k antibiotikům: ampicilin (AMP), gentamicin - vysoká koncentrace (GEH), vankomycin (VAN).



- A. Columbia agar, aerobně, 36°C, 18h.

Rozmezí inhibičních zón naměřené v NRL pro antibiotika (MH agar, 3 měření, 36°C, 18 h, aerobně):

AMP (10sub>= 17 - 18 mm, VAN (30sub>= 13 - 14 mm, GEH (120sub>= 18 - 19 mm.

Hodnoty MIC naměřené v NRL pro antibiotika (3 měření, mikrodiluční metoda, MH bujon, 36°C, 18 h, aerobně):
AMP = 4 - 4 mg/l, VAN = 8 - 8 mg/l, GEH <= 500 mg/l.

Kmen je citlivý k ampicilinu a ke gentamicinu a intermediárně rezistentní k vankomycinu.

Vzorek 5

Staphylococcus aureus

Vyšetřit citlivost k antibiotikům: erytromycin (ERY), klindamycin (CLI), ko-trimoxazol (COT).

Rozmezí inhibičních zón naměřené v NRL pro antibiotika (MH agar, 3 měření, 36°C, 18 h, aerobně):
ERY (15/sub>= 6 - 6 mm, CLI (2sub>= 24 - 27 mm (deformace inhibiční zóny ve tvaru písmene D), COT(25sub>= 26 - 28 mm.



STÁTNÍ ZDRAVOTNÍ ÚSTAV

Hodnoty MIC naměřené v NRL pro antibiotika (3 měření, mikrodiluční metoda, MH bujon, 36°C, 18 h, aerobně):
ERY = > 4 - >4 mg/l, CLI = 0,25 - 0,25 mg/l, COT = 2 - 2 mg/l.

Kmen je rezistentní k erytromycinu a ke klindamycinu (fenotyp indukované rezistence) a je citlivý ke ko-trimoxazolu.

Rozbor bude uveden ve Zprávách CEM ne dříve než v červenci, 2007