



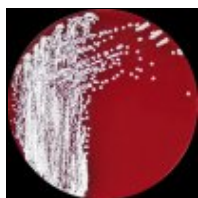
STÁTNÍ ZDRAVOTNÍ ÚSTAV

Očekávané výsledky EHK - 506 Bakteriologická diagnostika

Zásilka odeslána dne: 20.2.2007, termín oznámení výsledků: 14.3.2007. V zásilce expedováno 114 lahviček každého vzorku. Kontrola před expedicí - 6 lahviček každého vzorku

Vzorek 1

Izolát z mozkového abscesu.
Nocardia asteroides complex



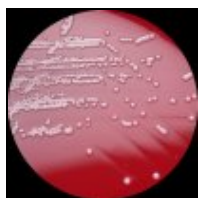
A.

A. Columbia agar, aerobně, 36°C, 4 dny.

Vzorek 2

Izolát z krve od dlouhodobě hospitalizovaného pacienta.

Staphylococcus haemolyticus



A.

A. Columbia agar, aerobně, 36°C, 18h.

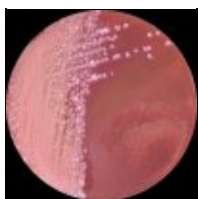
Vzorek 3

Stolice od pacienta s vodnatelným průjmem.
signifikantní bakteriální patogen neprokázán



STÁTNÍ ZDRAVOTNÍ ÚSTAV

Vzorek dále obsahoval: *Escherichia coli*, *Enterobacter cloacae*, *Enterococcus faecalis*



A. Columbia agar, aerobně, 36°C, 18h.

B. MacConkey agar, aerobně, 36°C, 18h.

Vzorek 4

Izolát z krve od pacientky s urosepsí.
Klebsiella oxytoca NRL/ATB 1896/05

Vyšetřit citlivost k antibiotikům: ceftazidim (CTZ), ciprofloxacin (CIP).



A. Columbia agar, aerobně, 36°C, 18h.

Rozmezí inhičních zón naměřené v NRL pro antibiotika (MH agar, 5 měření, 36°C, 18 h, aerobně):

CTZ (_{30ub>}) = 24 - 26 mm, CIP (_{5ub>}) = 25 - 26 mm.

Hodnoty MIC naměřené v NRL pro antibiotika (3 měření, mikrodiluční metoda, MH bujon, 36°C, 18 h, aerobně):

CTZ = 1 mg/l, CIP ≤ 0,032 mg/l.

Kmen je citlivý k ceftazidimu a k ciprofloxacinu.



STÁTNÍ ZDRAVOTNÍ ÚSTAV

Vzorek 5

Shigella sonnei NRL/ATB 2683/06

Vyšetřit citlivost k antibiotikům: ceftazidim (CTZ), ciprofloxacin (CIP).

Rozmezí inhibičních zón naměřené v NRL pro antibiotika (MH agar, 5 měření, 36°C, 18 h, aerobně):

CTZ ($_{30ub>}$) = 15 - 16 mm, CIP ($_{5ub>}$) = 24 - 25 mm.

Hodnoty MIC naměřené v NRL pro antibiotika (3 měření, mikrodiluční metoda, MH bujon, 36°C, 18 h, aerobně):

CTZ = 32 - 32 mg/l, CIP = 0,125 mg/l.

Kmen je rezistentní k ceftazidimu a citlivý k ciprofloxacinu*.

* Kmen je rezistentní ke kyselině nalidixové a proto má vyšší MIC ciprofloxacinu, než je normální distribuce MIC u kmenů tohoto druhu.

Obrázek: Fenotypový konfirmační test pro produkci širokospektré beta-laktamázy (ESBL) u kmenů 4 a 5. Kmen 4 *Klebsiella oxytoca* neprodukuje ESBL a je citlivý k CTZ (c). Nerovné okraje inhibiční zóny (IZ) kolem disku s CTX (a), druhým cefalosporinem 3. generace, a růst velké kolonie uvnitř IZ zpochybňuje klinický účinek CTX.

Kmen 5 je *Shigella sonnei*, producent ESBL.

Disky:

- a) cefotaxim
- b) ampicilin/klavulanát
- c) ceftazidim



A.

A. MH agar, aerobně, 36°C, 18 h.



Rozbor bude uveden ve Zprávách CEM ne dříve než v květnu, 2007