

Globální trendy v podpoře zdraví na pracovišti

Global Awards 2022



MUDr. Vladimíra Lipšová, SZÚ

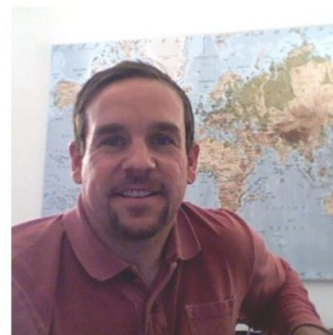
Konzultační den, 8.12.2022

Podpora zdraví na pracovišti
„Nejste v tom sami“

Globální centrum pro zdravá pracoviště



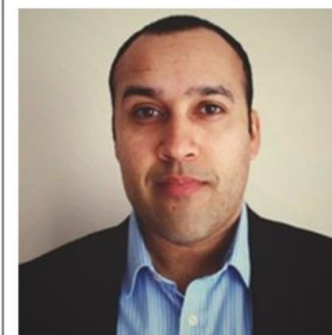
- od roku 2012
- i-genius Limited (VB), International Health Consulting (USA)
- Cíl: zdravější a produktivnější pracovní prostředí pro všechny zaměstnavatele i zaměstnance
- výzkum, vzdělávání, semináře, konference, kulaté stoly
- www.globalhealthyworkplace.org



Wolf Kirsten
Co-Founder & Co-Director



Tommy Hutchinson
Co-Founder & Co-Director



Barry Crisp
Marketing Director

Awards - kategorie



- **Malé a střední podniky:** do 500 zaměstnanců
- **Velké podniky:** více než 500 zaměstnanců (1 pracoviště)
- **Nadnárodní společnosti:** zaměstnanci ve více zemích

Požadavky

- 4 oblasti
 - pracovní prostředí
 - psychosociální prostředí
 - lidské zdroje a wellbeing
 - společenská odpovědnost
- zapojení vedení
- zapojení zaměstnanců
- etika
- udržitelnost
- neustálé zlepšování
- opakovatelnost



8.-9.11.2022 – 10. konference

- komplexní a systematický přístup k podpoře zdraví na pracovišti – často chybí
- bezpečné, zdravé a smysluplné pracovní prostředí – úloha zaměstnavatelů
- duševní zdraví – klíčová oblast
 - WHO: 2019 - 15% pracujících, 12 miliard ztracených pracovních dnů (deprese, úzkosti)
- Strategie k podpoře duševního zdraví – prevence, ochrana, podpora
 - management psychosociálních rizik
 - školení manažerů a zaměstnanců
 - programy „návrat do zaměstnání“
 - leaders – proaktivní, empatičtí
 - Inovativní pracovní doba – redukce stresu, zvýšení produktivity (4denní pracovní týden, 6hodinový pracovní den, 30minutové schůzky)
 - individuální přístup

Vítězové 2022

2022 AWARDS WINNERS



10th Global Healthy
Workplace Awards
& Summit

8 – 9 November 2022

EDP

Multinational Employer, Portugal

National University of Singapore

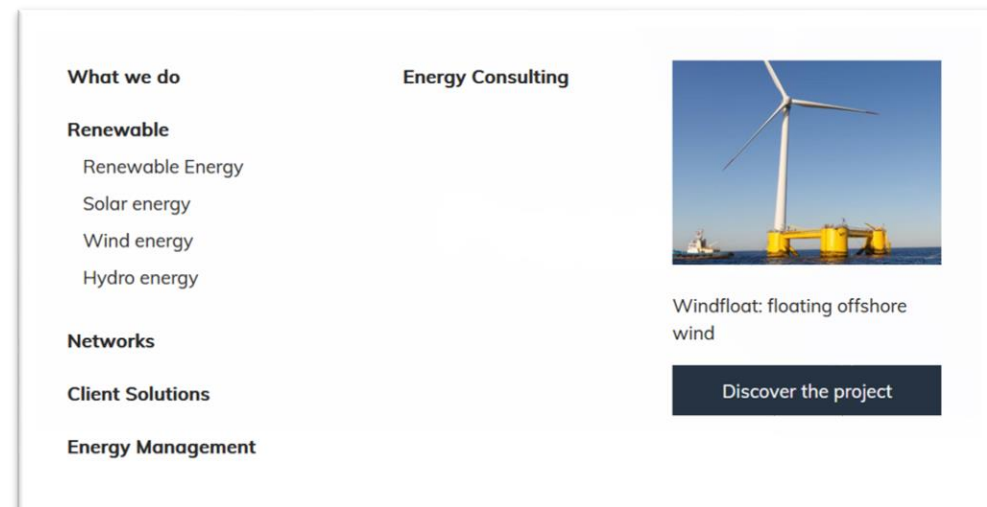
Large Employer, Singapore

APHRC

SME Employer, Kenya

EDP, Portugalsko – nadnárodní společnost

- 12 000 zaměstnanců
- 41 národností
- 25% žen
- 5 oblastí wellbeing (5 členů představenstva):
 - Emoční psychologická podpora
 - Informace, sdílení příběhů, telefonní help linka
 - Fyzické zdraví
 - Výživa (nutriční poradenství), fyzická aktivita
 - Zdravotní programy, očkování
 - Sociální programy
 - dobrovolnické aktivity (6 dnů /rok), podpora vztahů (volno na narozeniny)
 - Finanční gramotnost
 - Vzdělávání, podpora rodin se speciálními potřebami
 - Profesionalita
 - Hybridní modely práce, plánování, omezení frekvence/délky schůzek



EDP - výsledky



Global Impact

Well-being Experience

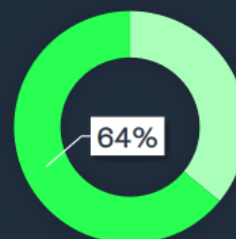
59% ▲ 3

My employee benefits are adequate when compared with the benefits of people in other organizations

73%

Work-life balance measures promoted by EDP help achieve a balance between work and personal life

EDP Overall



Financial Well-being

73% ▲ 8

EDP provides employee benefits that meet my needs

Professional Well-being

74% ▲ 10

I have good opportunities for learning and development at EDP

Social Well-being

76% ▲ 1

My immediate manager supports me in achieving a reasonable balance between my work life and my personal life

Physical Well-being

85% ▲ 13

The physical working conditions of my workplace are good

Emotional Well-being

90% ▲ 11

I am treated with respect as an individual

47% ▼ 3

I believe I am paid fairly for the work I do

65% ▲ 1

I receive recognition when I do a good job

76%

EDP's commitment to social responsibility strengthens employee's commitment to the company

91% ▲ 11

EDP provides a safe working environment

48% ▼ 1

The level of stress in my job does not negatively impact my well-being

versus General Industry

EDP - výsledky

Global Impact

Well-being Experience

59% ▲ 3

My employee benefits are adequate when compared with the benefits of people in other organizations

73%

Work-life balance measures promoted by EDP help achieve a balance between work and personal life

Physical Well-being

85% ▲ 13

The physical working conditions of my workplace are good

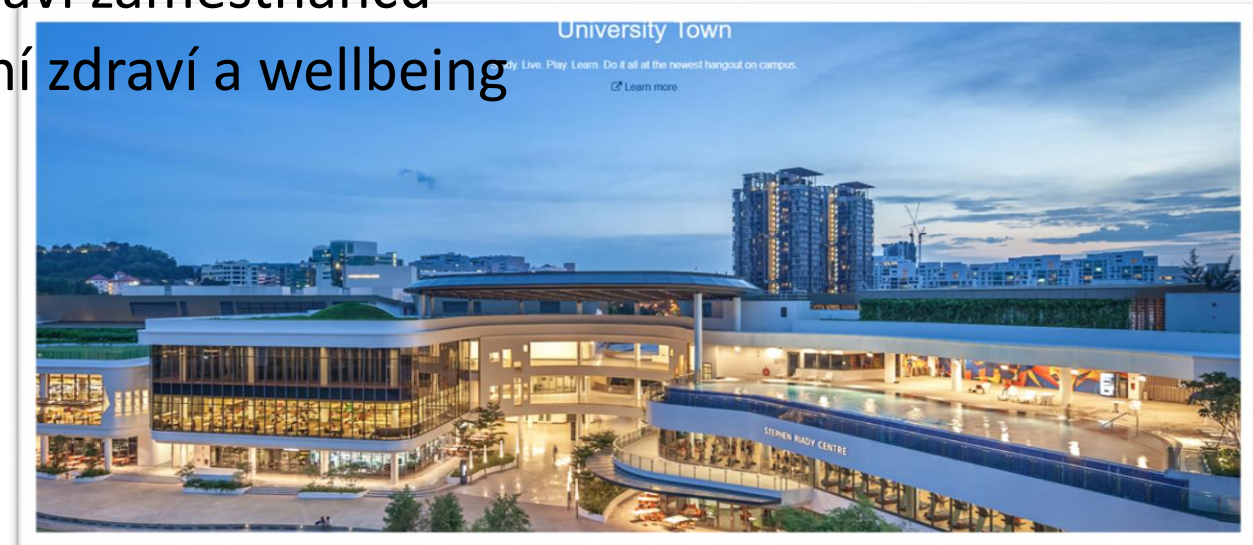
91% ▲ 11

EDP provides a safe working environment

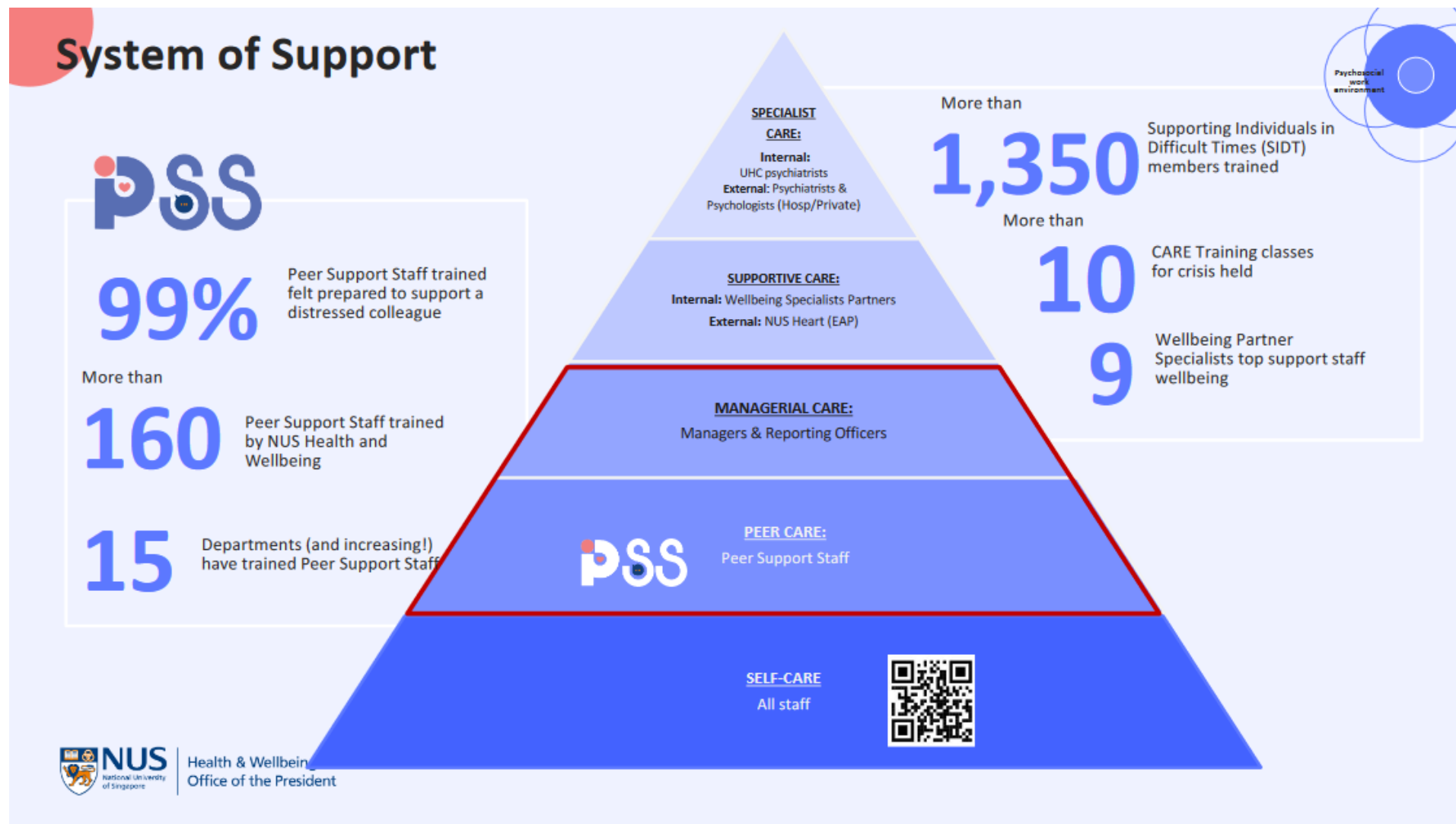
NUS – National University of Singapore



- více než 13 000 zaměstnanců
- odpovědnost za zdraví a wellbeing zaměstnanců – nejenom HR, ale CELÁ ORGANIZACE
- 2 klíčová centra:
 - univerzitní zdravotní středisko – zdraví zaměstnanců
 - Health and Wellbeing Unit – duševní zdraví a wellbeing
 - WellNUS© Mental Health framework



NUS - výsledky



NUS - výsledky

Personal wellness

Free gym access and physical fitness classes for

13,000

staff and their families

More than

3,600

staff participated in mass physical activities over the last 2 years

More than

2x

increased utilization of exercise facilities on campus from 3,974 to 9,248 pax

13

staff competitive sports groups

10

active classes held a week



More than

400

health and wellbeing workshops conducted NUS wide for staff and students

More than

50

health and wellness activities conducted in 2021 offered to 13,355 staff

2

Wellbeing days a year



+

Staff Interest Group programme, Wellness Wednesdays



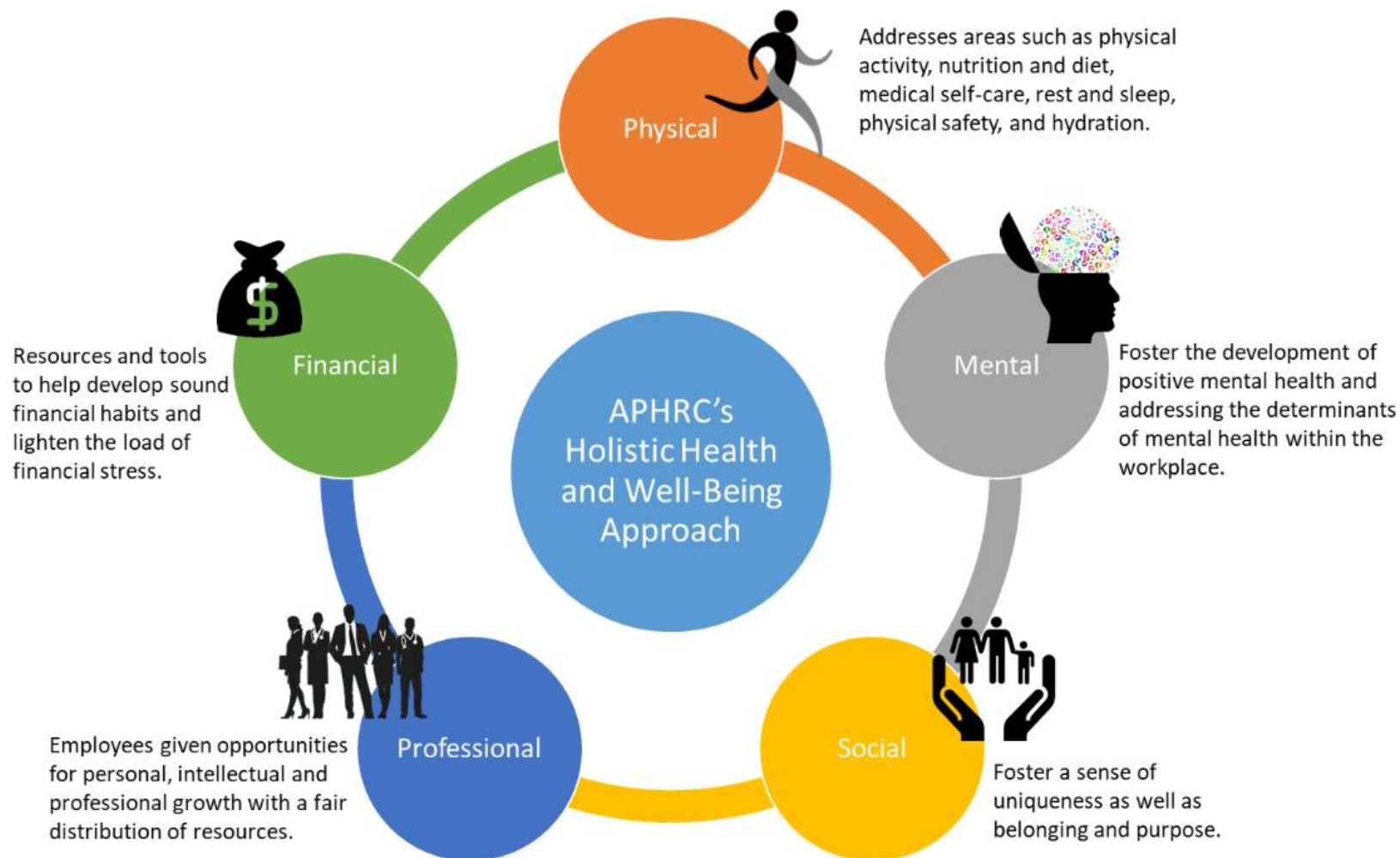
Health & Wellbeing
Office of the President

APHRC

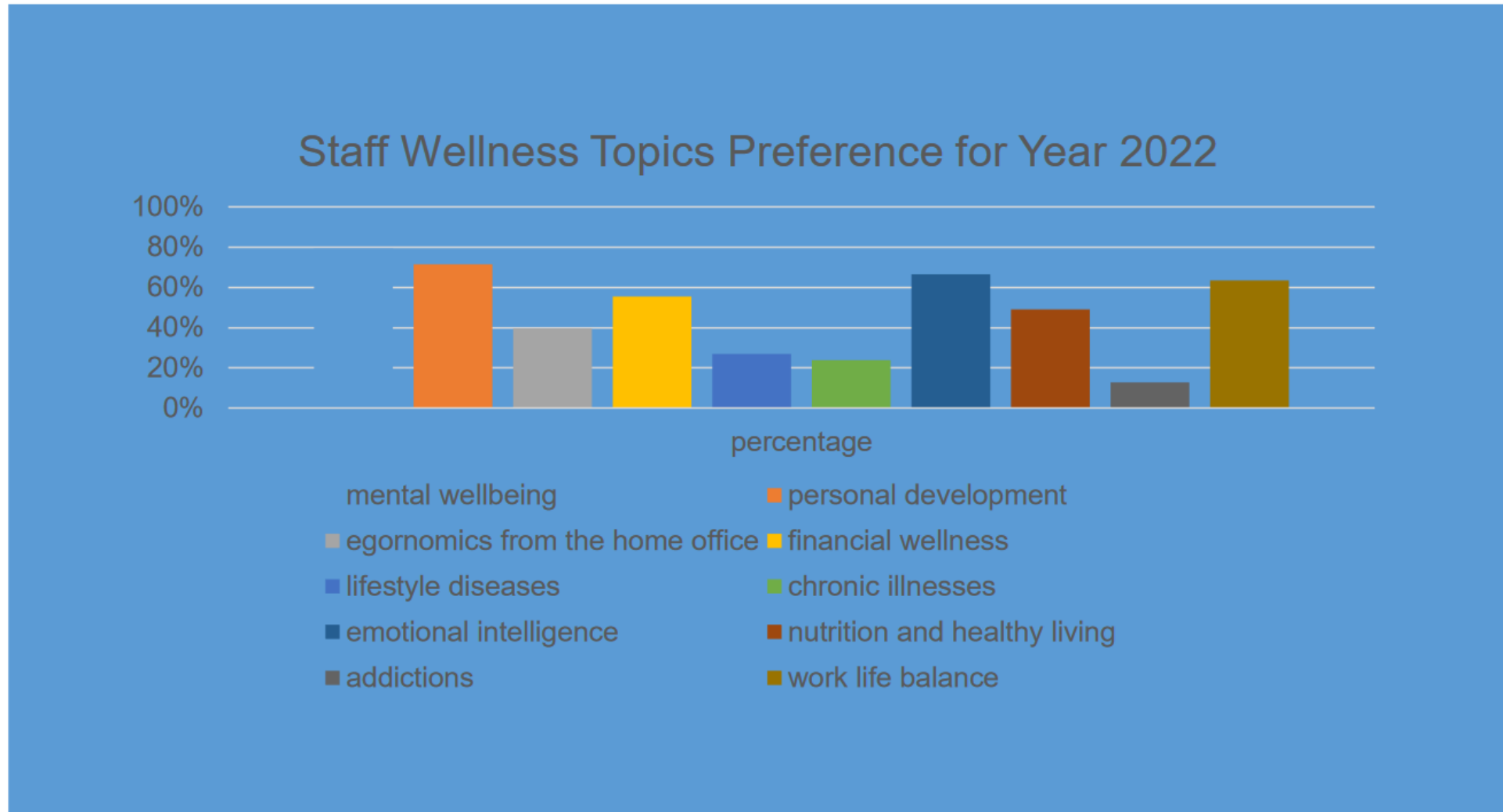


- 192 zaměstnanců, 12 zemí, 54 % žen, 55 PhDs, 56 Masters
- Od r.2002
- „think tank“ v oblasti zdraví
- Od r. 2022 vedení největšího výzkumného projektu zaměřeného na populaci v Africe
- Healthy Workplace program – součást každodenního života
- důraz na work-life balance, fyzické a duševní zdraví

Holistický přístup



Preference



Výsledky

Success Indicators



Leadership Involvement

- Meetings on Healthy Workplace
- Approved Healthy Workplace Strategic Plan
- Approved Health Workplace Policies
- Financial Commitment,
- Human and Other Resources



Employees Engagement

- Participation in the Healthy Workplace activities and initiatives
- Use of Health and Fitness Center
- Employees' Satisfaction
- Change Management Support



Education and Awareness

- Employee Training
- Workshops
- Seminars
- Information and Awareness Sessions
- Professional Development
- Support on Mental Health



Implementation, Monitoring & Evaluation

- Safety Inspections and Audits
- Corrective and Protective Actions
- Health and Safety Key Performance Indicators (KPIs)
- Certifications and Awards

Unilever



PROFESSIONAL ATHLETES

- Spend most of the time **training**
- Spend **little time** competing
- Several months of off –**season**
- **7 to 10 year** career

CORPORATE ATHLETES

- Little or **no training**
- **12 to 14 hours** performance
- **3 to 4 weeks** holiday a year
- **30 year** career

2012 / 2013

€4.82 for every €1 invested

2013 / 2014

€6.41 for every €1 invested

Challenge:

Absenteeism **€847,306**

Presenteeism **€3,421,053**

Fonte: Health Improvement Solutions

Závěr



Globální ocenění znamená:

- být zaměstnavatelem „světové třídy“
 - přitáhnout nejlepší zaměstnance
 - demonstrovat etické principy
-
- celosvětově narůstající povědomí o důležitosti wellbeing zaměstnanců pro výkon firmy

Good Health is Good Business.

Zdroje/odkazy:

- www.globalhealthyworkplace.org
- www.podnikpodporujicizdravi.cz

- vladimira.lipsova@szu.cz
- infoPPZ@szu.cz
- Státní zdravotní ústav - www.szu.cz

Podpořeno MZ ČR – RVO (Státní zdravotní ústav – SZÚ, 75010330)