



ROLE RADIOLOGA V PROCESU POSUZOVÁNÍ ONEMOCNĚNÍ BEDERNÍ PÁTEŘE JAKO NEMOCI Z POVOLÁNÍ

Miroslav Heřman

Radiologická klinika LF UP a FN Olomouc

ALGORITMUS POSUZOVÁNÍ

- **Předběžné podmínky pro posouzení onemocnění bederní páteře jako nemoci z povolání**
 - Odpovídající diagnóza
 - Délka výkonu potenciálně rizikové práce
 - Délka pracovní neschopnosti
- **Klinická kritéria závažnosti onemocnění**
 - Stanovení stupně závažnosti radiologického nálezu
 - Stanovení stupně závažnosti neurologického nálezu
- **Hygienická (expoziční) kritéria**

ALGORITMUS POSUZOVÁNÍ

- **Předběžné podmínky pro posouzení onemocnění bederní páteře jako nemoci z povolání**
 - Odpovídající diagnóza
 - Délka výkonu potenciálně rizikové práce
 - Délka pracovní neschopnosti
- **Klinická kritéria závažnosti onemocnění**
 - Stanovení stupně závažnosti radiologického nálezu
 - Stanovení stupně závažnosti neurologického nálezu
- **Hygienická (expoziční) kritéria**

RADIOLOGICKÁ VYŠETŘENÍ

- **MR bederní páteře**
- V případě kontraindikace MR – CT bederní páteře

RADIOLOGICKÁ VYŠETŘENÍ

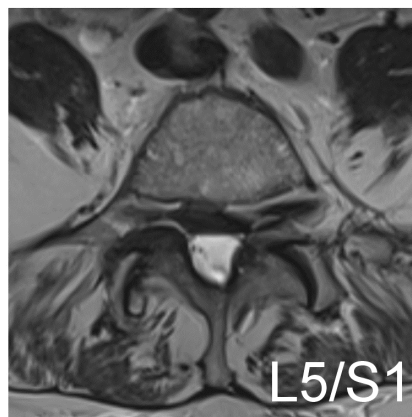
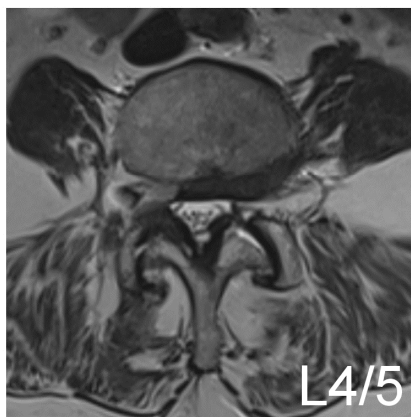
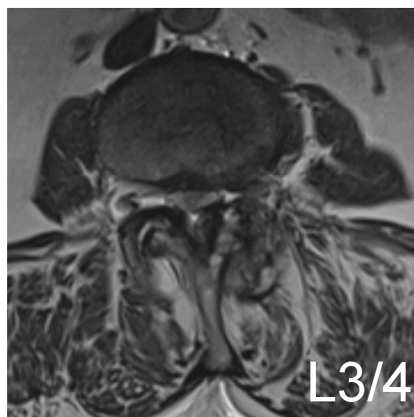
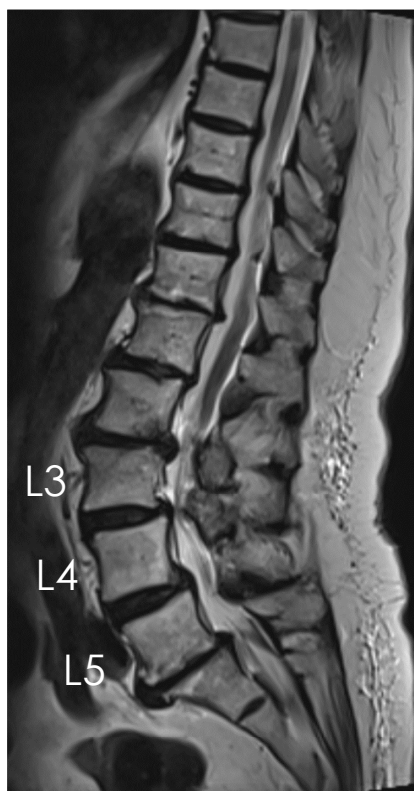
- **MR bederní páteře**
- V případě kontraindikace MR – CT bederní páteře
- Lze využít i dřívější vyšetření – ne starší než 1 rok

RADIOLOGICKÁ VYŠETŘENÍ

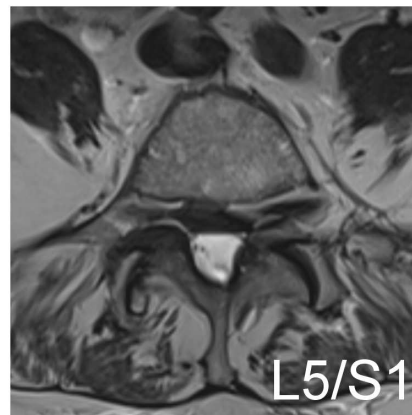
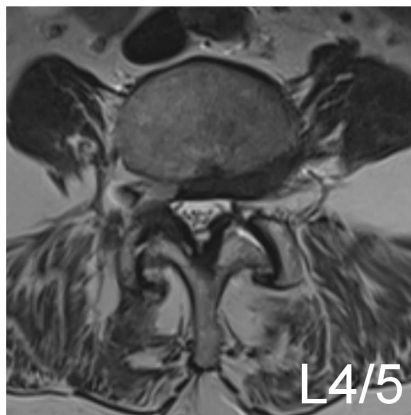
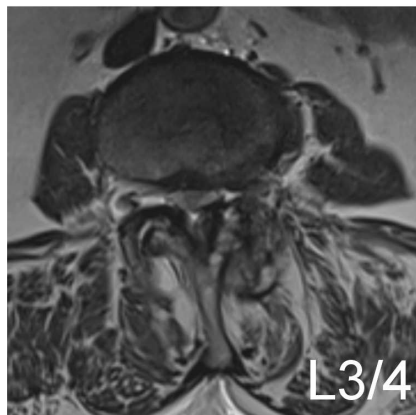
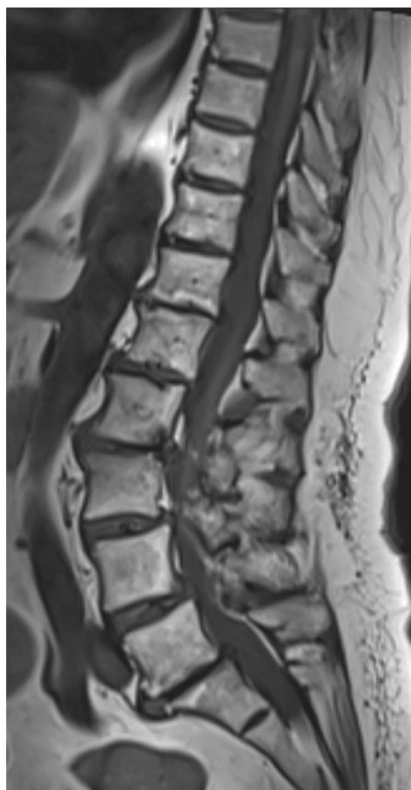
- **MR bederní páteře**

- V případě kontraindikace MR – CT bederní páteře
- Lze využít i dřívější vyšetření – ne starší než 1 rok
- Pokud je nemoc z povolání uznána, tak datum MR (CT) vyšetření se považuje za datum zjištění nemoci z povolání

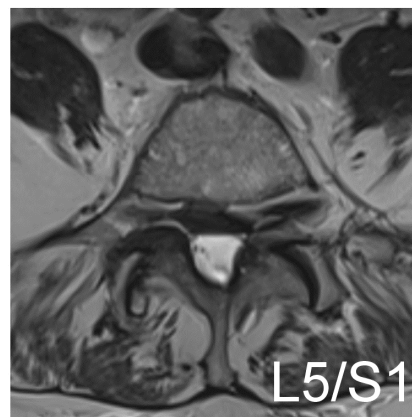
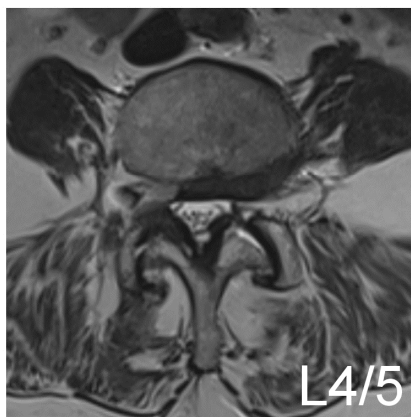
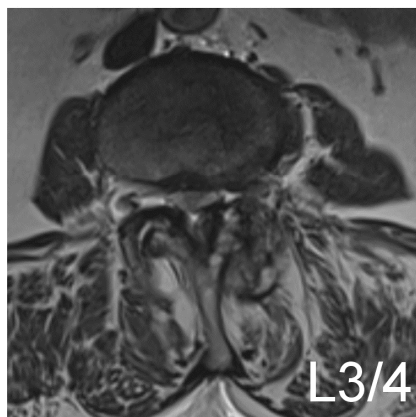
Jméno a příjmení pacienta		Rodné číslo		
Odesílající středisko nemocí z povolání		Jméno lékaře		
Parametr	Hodnocení a kódování nálezu	Bodové hodnocení 0 nebo 1		
		Segment L3/4	Segment L4/5	Segment L5/S1
Výška meziobratlové ploténky	„1“, pokud je meziobratlová ploténka snížena o 1/3 původní výšky nebo více, jinak „0“.			
Protruze nebo hernie meziobratlové ploténky	„1“, pokud je přítomna protruze o 3 mm nebo více, jinak „0“.			
Změny struktury obratlových těl	„1“, pokud jsou na MR přítomny změny odpovídající Modic II-III, nebo na CT výrazné změny struktury obratlového těla alespoň v části přiléhající k ploténce, jinak „0“.			
Posun obratlového těla	„1“, pokud je přítomen posun obratlového těla o 4 mm nebo více, jinak „0“.			
Intervertebrální klouby	„1“, pokud jsou přítomny arrotické změny, jinak „0“.			
Celkem				
<p>Kritérium středního stupně závažnosti radiologického nálezu se považuje za splněné, pokud součet bodů při hodnocení všech tří segmentů dosáhl u osob ve věku do 50 let alespoň 5 bodů, u osob ve věku 50–60 let alespoň 6 bodů a u osob po dovršení 60 let věku alespoň 7 bodů. Věk se vztahuje k datu radiologického vyšetření.</p>				
Závěr: Je splněno kritérium středního stupně závažnosti?			Ano	Ne
Datum MR (CT) vyšetření	Datum vyplnění protokolu	Razítko pracoviště	Jméno a podpis radiologa	



Parametr	Hodnocení a kódování nálezu	Segment L3/4
Výška meziobratlové ploténky	„1“, pokud je meziobratlová ploténka snížena o 1/3 původní výšky nebo více, jinak „0“.	0
Protruze nebo hernie meziobratlové ploténky	„1“, pokud je přítomna protruze o 3 mm nebo více, jinak „0“.	0
Změny struktury obratlových těl	„1“, pokud jsou na MR přítomny změny odpovídající Modic II-III, nebo na CT výrazné změny struktury obratlového těla alespoň v části přiléhající k ploténce, jinak „0“.	0
Posun obratlového těla	„1“, pokud je přítomen posun obratlového těla o 4 mm nebo více, jinak „0“.	0
Intervertebrální klouby	„1“, pokud jsou přítomny arrotické změny, jinak „0“.	1



Parametr	Hodnocení a kódování nálezu	Segment L4/5
Výška meziobratlové ploténky	„1“, pokud je meziobratlová ploténka snížena o 1/3 původní výšky nebo více, jinak „0“.	0
Protruze nebo hernie meziobratlové ploténky	„1“, pokud je přítomna protruze o 3 mm nebo více, jinak „0“.	0
Změny struktury obratlových těl	„1“, pokud jsou na MR přítomny změny odpovídající Modic II-III, nebo na CT výrazné změny struktury obratlového těla alespoň v části přiléhající k ploténce, jinak „0“.	0
Posun obratlového těla	„1“, pokud je přítomen posun obratlového těla o 4 mm nebo více, jinak „0“.	0
Intervertebrální klouby	„1“, pokud jsou přítomny arrotické změny, jinak „0“.	1



Parametr	Hodnocení a kódování nálezu	Segment L5/S1
Výška meziobratlové ploténky	„1“, pokud je meziobratlová ploténka snížena o 1/3 původní výšky nebo více, jinak „0“.	1
Protruze nebo hernie meziobratlové ploténky	„1“, pokud je přítomna protruze o 3 mm nebo více, jinak „0“.	1
Změny struktury obratlových těl	„1“, pokud jsou na MR přítomny změny odpovídající Modic II-III, nebo na CT výrazné změny struktury obratlového těla alespoň v části přiléhající k ploténce, jinak „0“.	0
Posun obratlového těla	„1“, pokud je přítomen posun obratlového těla o 4 mm nebo více, jinak „0“.	0
Intervertebrální klouby	„1“, pokud jsou přítomny arrotické změny, jinak „0“.	1

Jméno a příjmení pacienta		Rodné číslo		
Odesílající středisko nemocí z povolání		Jméno lékaře		
Parametr	Hodnocení a kódování nálezu	Bodové hodnocení 0 nebo 1		
		Segment L3/4	Segment L4/5	Segment L5/S1
Výška meziobratlové ploténky	„1“, pokud je meziobratlová ploténka snížena o 1/3 původní výšky nebo více, jinak „0“.	0	0	1
Protruze nebo hernie meziobratlové ploténky	„1“, pokud je přítomna protruze o 3 mm nebo více, jinak „0“.	0	0	1
Změny struktury obratlových těl	„1“, pokud jsou na MR přítomny změny odpovídající Modic II-III, nebo na CT výrazné změny struktury obratlového těla alespoň v části přiléhající k ploténce, jinak „0“.	0	0	0
Posun obratlového těla	„1“, pokud je přítomen posun obratlového těla o 4 mm nebo více, jinak „0“.	0	0	0
Intervertebrální klouby	„1“, pokud jsou přítomny arrotické změny, jinak „0“.	1	1	1
Celkem				
<p>Kritérium středního stupně závažnosti radiologického nálezu se považuje za splněné, pokud součet bodů při hodnocení všech tří segmentů dosáhl u osob ve věku do 50 let alespoň 5 bodů, u osob ve věku 50–60 let alespoň 6 bodů a u osob po dovršení 60 let věku alespoň 7 bodů. Věk se vztahuje k datu radiologického vyšetření.</p>				
Závěr: Je splněno kritérium středního stupně závažnosti?			Ano	Ne
Datum MR (CT) vyšetření	Datum vyplnění protokolu	Razítko pracoviště	Jméno a podpis radiologa	

Jméno a příjmení pacienta		Rodné číslo		
Odesílající středisko nemocí z povolání		Jméno lékaře		
Parametr	Hodnocení a kódování nálezu	Bodové hodnocení 0 nebo 1		
		Segment L3/4	Segment L4/5	Segment L5/S1
Výška meziobratlové ploténky	„1“, pokud je meziobratlová ploténka snížena o 1/3 původní výšky nebo více, jinak „0“.	0	0	1
Protruze nebo hernie meziobratlové ploténky	„1“, pokud je přítomna protruze o 3 mm nebo více, jinak „0“.	0	0	1
Změny struktury obratlových těl	„1“, pokud jsou na MR přítomny změny odpovídající Modic II-III, nebo na CT výrazné změny struktury obratlového těla alespoň v části přiléhající k ploténce, jinak „0“.	0	0	0
Posun obratlového těla	„1“, pokud je přítomen posun obratlového těla o 4 mm nebo více, jinak „0“.	0	0	0
Intervertebrální klouby	„1“, pokud jsou přítomny arrotické změny, jinak „0“.	1	1	1
Celkem		1	1	3
<p>Kritérium středního stupně závažnosti radiologického nálezu se považuje za splněné, pokud součet bodů při hodnocení všech tří segmentů dosáhl u osob ve věku do 50 let alespoň 5 bodů, u osob ve věku 50–60 let alespoň 6 bodů a u osob po dovršení 60 let věku alespoň 7 bodů. Věk se vztahuje k datu radiologického vyšetření.</p>				
Závěr: Je splněno kritérium středního stupně závažnosti?			Ano	Ne
Datum MR (CT) vyšetření	Datum vyplnění protokolu	Razítko pracoviště	Jméno a podpis radiologa	

Věk <50 let

Jméno a příjmení pacienta		Rodné číslo		
Odesílající středisko nemocí z povolání		Jméno lékaře		
Parametr	Hodnocení a kódování nálezu	Bodové hodnocení 0 nebo 1		
		Segment L3/4	Segment L4/5	Segment L5/S1
Výška meziobratlové ploténky	„1“, pokud je meziobratlová ploténka snížena o 1/3 původní výšky nebo více, jinak „0“.	0	0	1
Protruze nebo hernie meziobratlové ploténky	„1“, pokud je přítomna protruze o 3 mm nebo více, jinak „0“.	0	0	1
Změny struktury obratlových těl	„1“, pokud jsou na MR přítomny změny odpovídající Modic II-III, nebo na CT výrazné změny struktury obratlového těla alespoň v části přiléhající k ploténce, jinak „0“.	0	0	0
Posun obratlového těla	„1“, pokud je přítomen posun obratlového těla o 4 mm nebo více, jinak „0“.	0	0	0
Intervertebrální klouby	„1“, pokud jsou přítomny arrotické změny, jinak „0“.	1	1	1
Celkem		1	1	3
<p>Kritérium středního stupně závažnosti radiologického nálezu se považuje za splněné, pokud součet bodů při hodnocení všech tří segmentů dosáhl u osob ve věku do 50 let alespoň 5 bodů, u osob ve věku 50–60 let alespoň 6 bodů a u osob po dovršení 60 let věku alespoň 7 bodů. Věk se vztahuje k datu radiologického vyšetření.</p>				
Závěr: Je splněno kritérium středního stupně závažnosti?			<input checked="" type="radio"/> Ano	<input type="radio"/> Ne
Datum MR (CT) vyšetření	Datum vyplnění protokolu	Razítko pracoviště	Jméno a podpis radiologa	

Věk ≥50 let

Jméno a příjmení pacienta		Rodné číslo		
Odesílající středisko nemocí z povolání		Jméno lékaře		
Parametr	Hodnocení a kódování nálezu	Bodové hodnocení 0 nebo 1		
		Segment L3/4	Segment L4/5	Segment L5/S1
Výška meziobratlové ploténky	„1“, pokud je meziobratlová ploténka snížena o 1/3 původní výšky nebo více, jinak „0“.	0	0	1
Protruze nebo hernie meziobratlové ploténky	„1“, pokud je přítomna protruze o 3 mm nebo více, jinak „0“.	0	0	1
Změny struktury obratlových těl	„1“, pokud jsou na MR přítomny změny odpovídající Modic II-III, nebo na CT výrazné změny struktury obratlového těla alespoň v části přiléhající k ploténce, jinak „0“.	0	0	0
Posun obratlového těla	„1“, pokud je přítomen posun obratlového těla o 4 mm nebo více, jinak „0“.	0	0	0
Intervertebrální klouby	„1“, pokud jsou přítomny arrotické změny, jinak „0“.	1	1	1
Celkem		1	1	3
<p>Kritérium středního stupně závažnosti radiologického nálezu se považuje za splněné, pokud součet bodů při hodnocení všech tří segmentů dosáhl u osob ve věku do 50 let alespoň 5 bodů, u osob ve věku 50–60 let alespoň 6 bodů a u osob po dovršení 60 let věku alespoň 7 bodů. Věk se vztahuje k datu radiologického vyšetření.</p>				
Závěr: Je splněno kritérium středního stupně závažnosti?			Ano	<input checked="" type="radio"/> Ne
Datum MR (CT) vyšetření	Datum vyplnění protokolu	Razítko pracoviště	Jméno a podpis radiologa	

