

Proč onemocnění LS páteře patří do Seznamu nemocí z povolání.

**Historie aktualizace Seznamu nemocí z povolání
s onemocněním LS páteře**

**prof. MUDr. Daniela Pelclová, CSc.
Klinika pracovního lékařství 1.LF UK a VFN
Hlásicí středisko nemocí z povolání
pro Středočeský a Ústecký kraj**



Začátky Seznamu NzP



- 1925 ILO návrh Úmluvy, týkající se odškodňování nemocí z povolání
Zákon o odškodnění nemocí z povolání č. 99/1932 ČSR podepsal prezident T. G. Masaryk – 25 položek:
 - **Otrava olovem, dalšími 10 chem. látkami**
 - **Silikóza, nádory plic ze sazí, dehtu, ioniz. záření, porucha sluchu z hluku, nemoci pohyb. systému z pneumatických nástrojů**
- 1932 MUDr. J. Teisinger zakládá na II. Interní klinice v Praze 2 Poradnu pro choroby z povolání
- 1947 profesor MUDr. Teisinger jmenován přednostou první Kliniky pracovního lékařství v Československu
Zákon č. 46/1947 Sb. 34 položek – azbestóza a nádory plic z azbestu, nemoci z vibrací, přenosné nemoci, ...





Klinika v 70. letech



Záběry z filmu Clinic of Occupational Diseases (1992) – chodba lůžkového oddělení v 1. patře a pokoj pacientů v tomtéž patře s vrchní sestrou Janou Fišerovou.

- Klášter Emauzy
- 27 lůžek s přívodem kyslíku
- umírající pacienti
- infuze teofylinu 3x denně
- silikózy, silikotuberkulózy
- nemoci z azbestu
- karcinomy plic z radonu
- 2,3,7,8 – tetrachlórdibenzo-p-dioxin
- radiační nehody





Klinika ve 20. a 21. století

- 1989 – sametová revoluce, nové možnosti
- Od 1995 – 2017 přednostství
- **1999 stěhování Na Bojiště, 15 lůžek**
- **3 koncentrátory kyslíku**

- **Od 2011**
- **AMBULANTNÍ OBOR**
- **2 lůžka k dispozici na TRN**
- **Testování profesního astmatu, rinitidy**
- **Léčení otrav antidoty**





Inspirace



13.-20.12. 2005 **Meeting of Experts on Updating the List of Occup Diseases WHO/ILO v Ženevě** – místopředsedkyně SPL ČLS a předsedkyně Sekce nemocí z povolání a toxikologie SPL ČLS

4 úřední jazyky 65% Něm, 18% Franc, 12% Ital, rétorománština

ZEMĚ BEZ SEZNAMU – USA (stáž 1995), Švédsko,

Austrálie - lze zahrnout vše, rozhodují právníci

nulový význam pro prevenci

ZEMĚ SE SEZNAMEM – Německo, Francie (stáž 1998), GB,

Odškodnění má preventivní význam – zájem zaměstnavatelů, snižování expozice, další opatření, preventivní prohlídky

Francie – Dr. François Pellet, Grenoble - Jubilejní seminář

60 let KPL 2007 – presumpce profesionality NzP



Systemy se značně liší



- Např. neexistence Seznamu NzP (Švédsko, USA,...) – kritéria závisí na kvalitě **právníků**
- V části klinické – **závažnost** poškození se liší nebo není definována
- V části hygienické – Francie – jen **výčet profesí**, Německo – měření počtu pohybů, hmotnosti břemen,
- Vyloučit je třeba osoby s **mimoprofesionální expozicí** – stavební práce, zahradnictví, sporty...- kritéria??
- V odškodňování – Nizozemí – **stejně odškodňuje** pacienty s NzP jako jiné - chybí pak pozornost zaměstnavatelů a preventivní efekt
- **SYSTEM UZNÁVÁNÍ NEMOCÍ Z POVOLÁNÍ V ČR JE KVALITNÍ,**
- diagnostická kritéria jsou jasně daná, měření expozice u každého pacienta, také odškodnění je vysoké.

Návrhy změn

Položka	Nemoc z povolání	Podmínky vzniku nemoci z povolání
1.	Nemoc z olova nebo jeho sloučenin	K položkám č. 1 až 58: Nemoci vznikají při plnění pracovních a služebních úkolů nebo v přímé souvislosti s nimi (dále jen „při práci“), při němž je prokázána taková expozice chemickým látkám, jejich sloučeninám a směsím látek, která je podle soustavy lékařských poznatků příčinou nemoci.
2.	Nemoc ze rtuti nebo jejích sloučenin	
3.	Nemoc z arzénu nebo jeho sloučenin	
4.	Nemoc z antimonu nebo jeho sloučenin	
5.	Nemoc z berylia nebo jeho sloučenin	
6.	Nemoc z kadmia nebo jeho sloučenin	
7.	Nemoc z chromu nebo jeho sloučenin	
8.	Nemoc z mangánu nebo jeho sloučenin	
9.	Nemoc z niklu nebo jeho sloučenin	
10.	Nemoc z fosforu nebo jeho sloučenin	

- **2006** návrh změn Seznamu za Společnost pracovního lékařství ČLS JEP řediteli **Odboru soc. zdrav. politiky MPSV MUDr. Čevelovi**
- **2008** návrh Aktualizace Seznamu NzP (23 stran) **zástupkyni ombudsmana Dr. J. Seitlové** na základě srovnání se zeměmi Evropy a návrh zařazení mimo jiné:
 - **do Kapitoly I** – Chem. látky Pol. 58: Nemoc z dalších látek nebo směsí
 - **do Kapitoly II** – Fyzikální faktory: Onemocnění LS páteře
 - **do Kapitoly III** – Respirační systém : Rakovinu hrtanu z azbestu, z SiO_2 , CHOPN při těžbě uhlí,
 - **Do Kapitoly VI pol. 2:** Další nemoc, neuvedená v tomto seznamu – tzv. „otevřená položka“.
- Nepochopení ze strany Společnosti nemocí z povolání ČLS JEP – předseda prof. Brhel - až v roce **2011** se většina změn přijala, onemocnění LS páteře však až **po 14 letech!**

Národní akční program pro BOZP

SEZNAM NEMOCÍ Z POVOLÁNÍ		
Kapitola I		
Nemoci z povolání způsobené chemickými látkami		
Položka	Nemoc z povolání	Podmínky vzniku nemoci z povolání
1.	Nemoc z olova nebo jeho sloučenin	K položkám č. 1 až 58: Nemoci vznikají při plnění pracovních a služebních úkolů nebo v přímé souvislosti s nimi (dále jen „při práci“), při němž je prokázána taková expozice chemickým látkám, jejich sloučeninám a směsím látek, která je podle současných lékařských poznatků příčinou nemoci.
2.	Nemoc ze rtuti nebo jejích sloučenin	
3.	Nemoc z arzénu nebo jeho sloučenin	
4.	Nemoc z antimonu nebo jeho sloučenin	
5.	Nemoc z berylia nebo jeho sloučenin	
6.	Nemoc z kadmia nebo jeho sloučenin	
7.	Nemoc z chromu nebo jeho sloučenin	
8.	Nemoc z manganu nebo jeho sloučenin	
9.	Nemoc z niklu nebo jeho sloučenin	
10.	Nemoc z fosforu nebo jeho sloučenin	

- „Otevřenou položku“ se zařadit nepodařilo, Rada vlády BOZP doporučila: pravidelně aktualizovat Seznam NzP,
- 2011 vypracovat kritéria pro **onemocnění z přetěžování páteře – pracovní skupina** (předsedkyně Pelclová)
- **Grant IGA MZ NT 144741-3 (2013-2015)**
- doc MUDr. Nakládalová, PhD + tým odborníků - pracovní lékaři, neurologové, radiologové, fyziologové práce, praktičtí lékaři – **hodnocení grantu A**
- schválen Radou vlády BOZP 29. 3. 2016,
- **METODICKÝ POKYN** zaslán MZ 2017 - připomínkovat mohly KHS, střediska NzP, zaměstnavatelé, odbory,.....
- 2018 Stanovisko Konfederace zaměstnavatelských svazů, Svazu průmyslu a dopravy – Českomoravské konfederace odborových svazů, ..diskuse



27.11. 2018 Kulatý stůl RADY VLÁDY PRO BOZP

ministřyně Jana Maláčová,

tripartitní zastoupení zástupci zaměstnavatelů a zaměstnanců, MPSV, MZ, odborných Společností Pracovního lékařství a Nemocí z povolání

I. Zdravotnická část –

- Mezinárodní kontext, národní situace (prof. Pelclová)
- Klinická kritéria (doc. Nakládalová), Hygienická (Dr. Hlávková)

II. Legislativní část

- Příprava v RV BOZP (Bc. Bělohlávková), na MPSV (Ing. Mráz)
- Pracovněprávní hledisko ve vztahu k zákonu č. 262/2006 Sb., zákoník práce (doc. Hůrka),
- Ve vazbě na zákon č. 373/2011 Sb., o specifických zdravotních službách (Mgr. Fošum)

III. Diskusní část

- Vyjádření zástupců zaměstnanců
- Návrh doporučení Svazu průmyslu a dopravy ČR

IV. Závěrečná část

SEZNAM NEMOCÍ Z POVOLÁNÍ	
Kapitola I Nemoci z povolání způsobené chemickými látkami	
Položka	Podmínky vzniku nemoci z povolání
1. Nemoc z olova nebo jeho sloučenin	K položkám č. 1 až 58: Nemoci vznikají při plnění pracovních a služebních úkolů nebo v přímé souvislosti s nimi (dále jen „při práci“), při němž je prokázána taková expozice chemickým látkám, jejich sloučeninám a směsím látek, která je podle současných lékařských poznatků příčinou nemoci.
2. Nemoc ze rtuti nebo jejích sloučenin	
3. Nemoc z arzenu nebo jeho sloučenin	
4. Nemoc z antimonu nebo jeho sloučenin	
5. Nemoc z berylia nebo jeho sloučenin	
6. Nemoc z kadmia nebo jeho sloučenin	
7. Nemoc z chrómu nebo jeho sloučenin	
8. Nemoc z manganu nebo jeho sloučenin	
9. Nemoc z niklu nebo jeho sloučenin	
10. Nemoc z fosforu nebo jeho sloučenin	



Cíl: Harmonizace seznamu s WHO a Evropským seznamem



Většina evropských zemí uznává / odškodňuje nemoci páteře z fyzického přetěžování a z vibrací

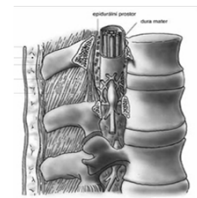
Belgie, Dánsko, Francie, Itálie, Litva, Maďarsko, Německo, Rumunsko, Slovensko, Švédsko, Švýcarsko, Bulharsko, Slovinsko.

dalších 6 zemí posuzuje individuálně

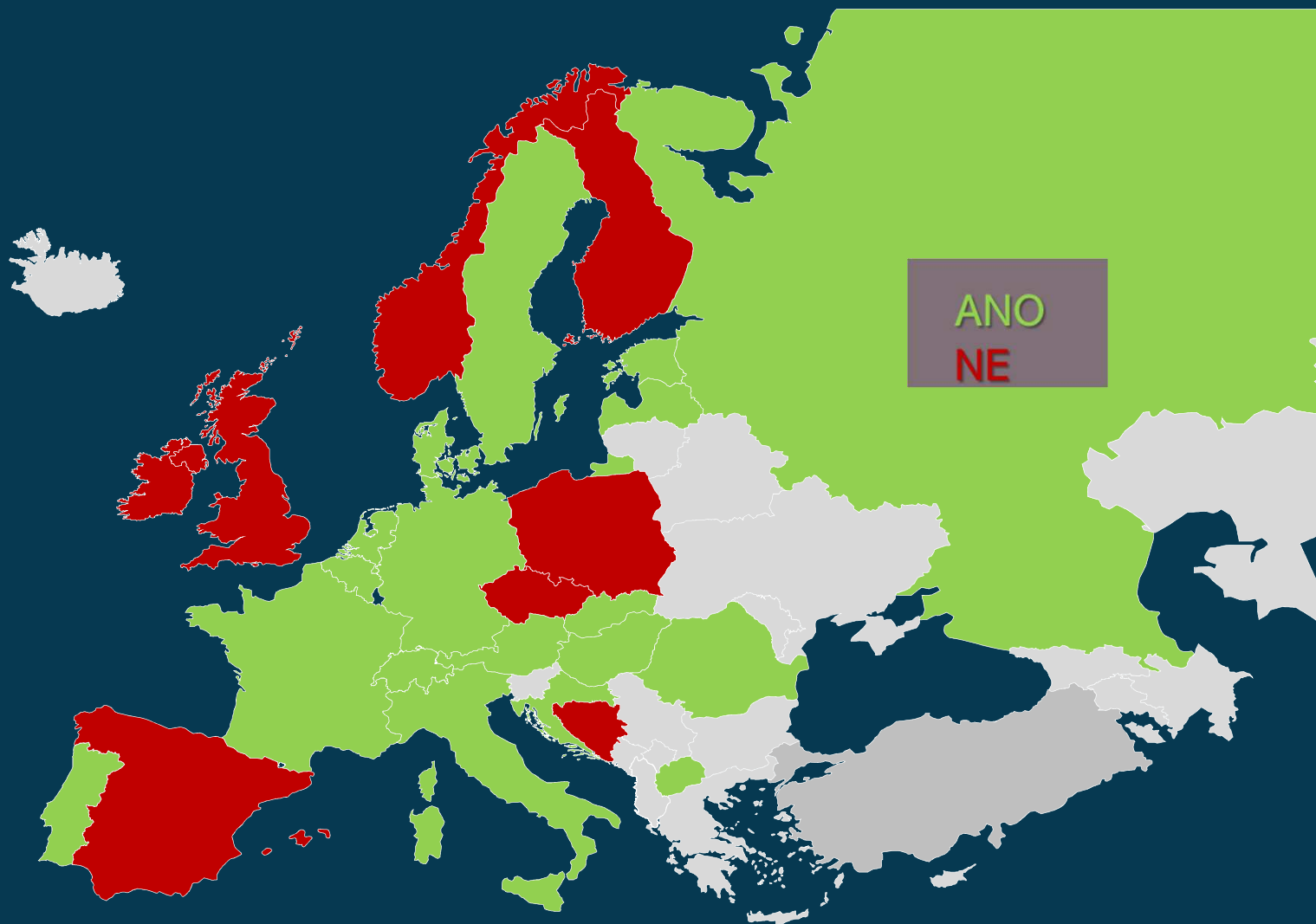
Laštovková a kol. 2015: Low-back pain disorders as occupational diseases in the Czech Republic and 22 European countries: Comparison of national systems, related diagnoses and evaluation criteria. Cent Eur J Public Health

NA NOVÁ RIZIKA UPOZORŇUJE SVĚTOVÝ SEZNAM NEMOCÍ Z POVOLÁNÍ a European Schedule of Occupational Diseases 19/09/2003

uvádí dvě nemoci páteře v Annex II



Poškození bederní páteře - NzP v zemích Evropy

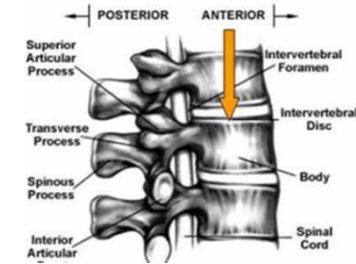


Meta-analytické studie prokázaly, že poškození bederní páteře vyvolávají

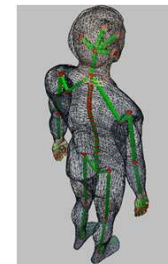


- **Pracovní polohy zvýší riziko 1,9 x** (např. rotace o 30° po 10 % pracovní doby)
 - **Manipulace s břemeny zvýší riziko 1,9 x** (nad 15 kg po 10 % pracovní doby)
 - **Kombinace těchto faktorů zvýší riziko vzniku 2,8 x**
 - Nebyly zjištěny významné změny při sedavé práci včetně řízení automobilů
-
- *Lötters 2003: Model for the work-relatedness of low-back pain. Scand J Work Environ Health*
 - *Seidler a kol. 2009: Cumulative Occupational lumbar load and disc disease – German multi-center case-control study EPILIFT. BMC Musculoskeletal Disorders*
 - *Kuijjer a kol. 2018: Work-relatedness of lumbosacral radiculopathy syndrome: Review and dose-response meta-analysis. Neurology*
 - *Macedo, Battié 2019: The Association between Occupational loading and spine degeneration on imaging – a systematic review and meta-analysis. BMC Musculoskeletal Disorders*
 - *Hlávková a kol. 2016: Evaluation of lumbar spine load by computational method in order to acknowledge low-back disorders as occupational diseases. Cent Eur J Public Health.*
 - *Pešáková a kol. 2018: Exposure criteria for evaluating lumbar spine load. Cent Eur J Public Health.*

Co se v páteři děje?



- Porušuje se zásobování bederních obratlů a plotének **útlakem tepen**
- Hromadí se produkty metabolismu s kyselým pH (laktát), které aktivují enzymy, které rozkládají buněčné struktury a potlačují jejich regeneraci
- Při **opakovaných pohybech a zvýšeném tlaku** dochází k narušení povrchu bederních plotének i bederních obratlů - tyto změny jsou **NEVRATNÉ**
- Tyto tzv. kompresní tlaky, byly potvrzeny v experimentu a vyskytují se v **reálných pracovních podmínkách** – lze je měřit metodou Tecnomatix JACK – výstup grantu IGA –
- MUDr. Hlávková a kol. ze Státního zdravotního ústavu



Obecné vstupní podmínky

- ❑ Minimálně 3 roky ohrožující práce (60 směn/rok)
- ❑ Uznat lze nejpozději do jednoho roku po skončení rizikové práce



Vyloučit jiné příčiny

- ❑ Poúrazová, vrozená, nádorová, zánětlivá - revmatická
- ❑ Akutní výhřez ploténky (úraz)



Zohlednit věk pacienta

Výskyt v populaci

do 35 let	22 %
35-45 let	30 %
nad 45 let	34 %



Zpřísněna kritéria po dekádách věku, např.
u osob do 50 let alespoň **4 body**
u osob 50-60 let alespoň **5 body**
nad 60 let alespoň **6 bodů**

SEZNAM NEMOCÍ Z POVOLÁNÍ

Kapitola I
Nemoci z povolání způsobené chemickými látkami

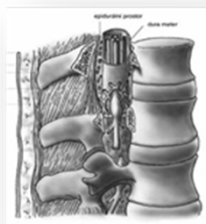
Položka	Nemoc z povolání	Podmínky vzniku nemoci z povolání
1.	Nemoc z olova nebo jeho sloučenin	K položkám č. 1 až 58: Nemoci vznikají při plnění pracovních a služebních úkolů nebo v přímé souvislosti s ním (dále jen „při práci“), při němž je prokázána taková expozice chemickým látkám, jejich sloučeninám
2.	Nemoc ze rtuti nebo jejích sloučenin	
3.	Nemoc z arzenu nebo jeho sloučenin	
4.	Nemoc z antimonu nebo jeho sloučenin	
5.	Nemoc z berylia nebo jeho sloučenin	
6.	Nemoc z kadmia nebo jeho sloučenin	
7.	Nemoc z chromu nebo jeho sloučenin	

Klinická diagnóza

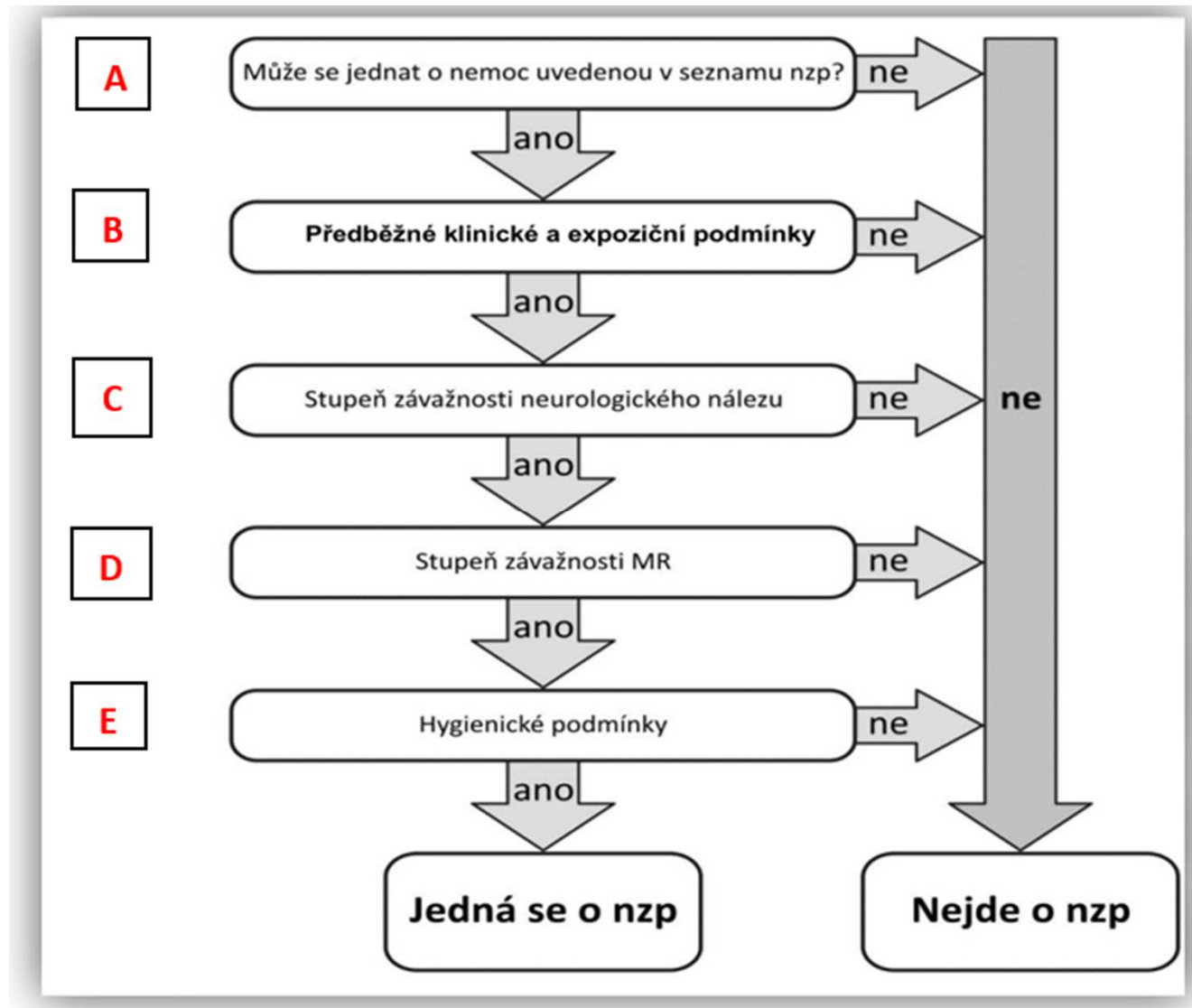
diagnóza

expozice

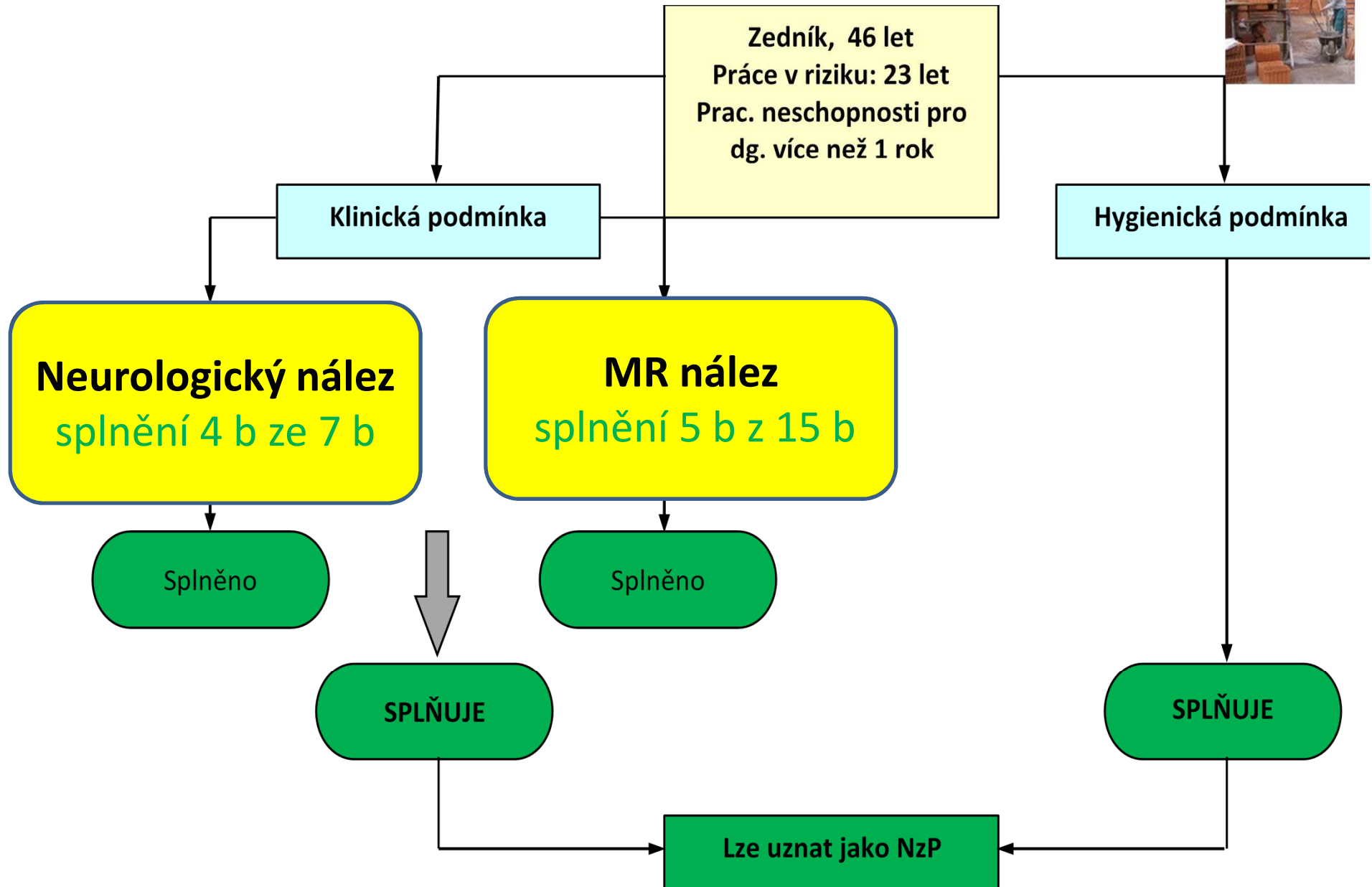
Chronická onemocnění bederní páteře, způsobená dlouhodobým přetěžováním těžkou fyzickou prací, s trváním potíží alespoň **1 rok** (*dočasnou pracovní neschopností v trvání alespoň 12 měsíců kumulativně*) během posledních **3 let**, jejichž závažnost (neurolog. a radiolog. nález) dosahuje **těžkého stupně**.



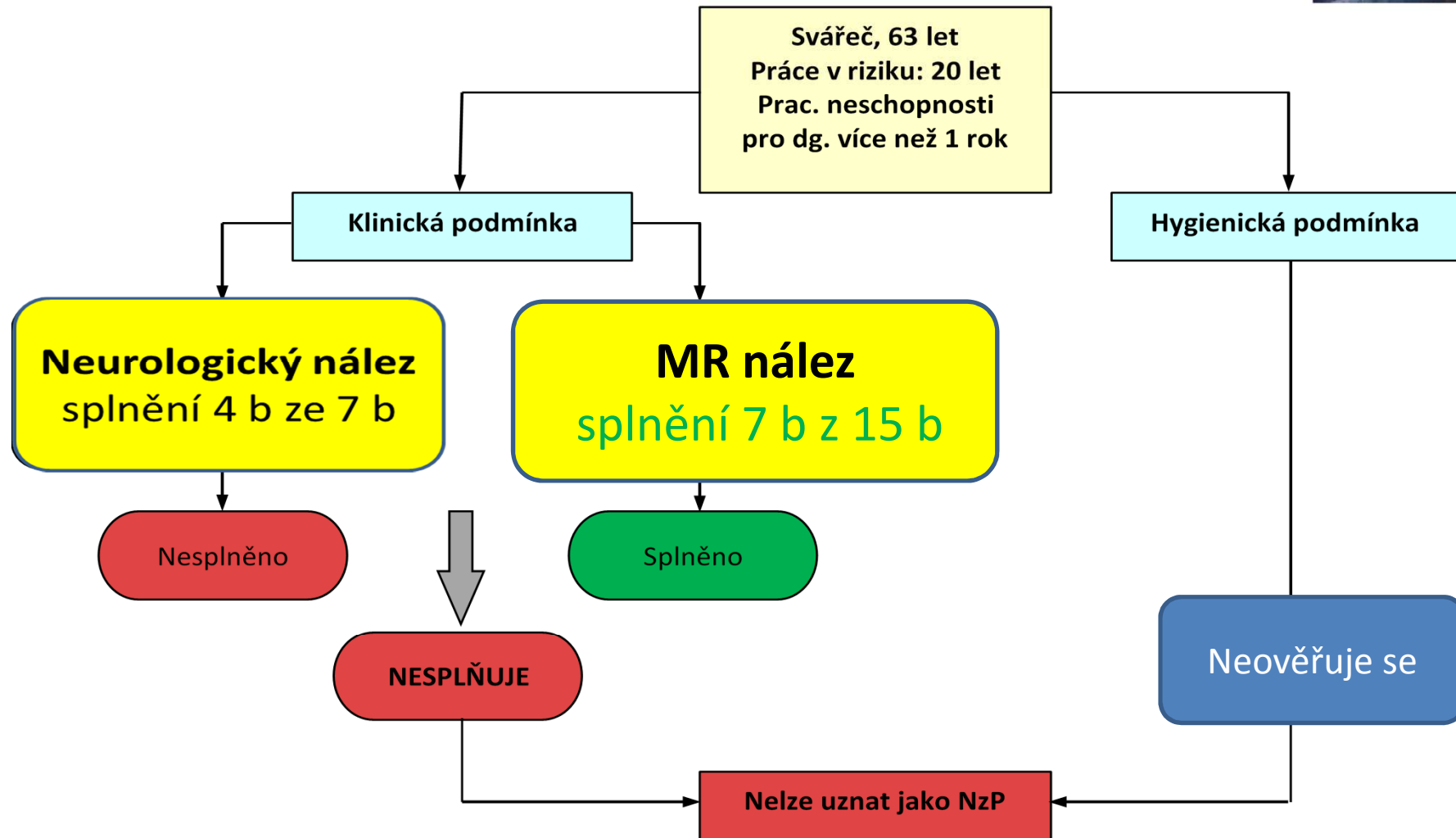
*Vážený pane, vážená paní,
průkaz této nemoci z povolání (NzP) probíhá podle následujícího postupu:*



Zedník 46 let



Svářeč 63 let



Kapitola I		
Nemoci z povolání způsobené chemickými látkami		
Položka	Nemoc z povolání	Podmínky vzniku nemoci z povolání
1.	Nemoc z olova nebo jeho sloučenin	K položkám č. 1 až 58: Nemoci vznikají při plnění pracovních a služebních úkolů nebo v přímé souvislosti s nimi (dále jen „při práci“), při němž je prokázána taková expozice chemickým látkám, jejich sloučeninám a směsím látek, která je podle souvisejících lékařských poznatků příčinou nemoci.
2.	Nemoc ze rtuti nebo jejích sloučenin	
3.	Nemoc z arzénu nebo jeho sloučenin	
4.	Nemoc z antimonu nebo jeho sloučenin	
5.	Nemoc z berylia nebo jeho sloučenin	
6.	Nemoc z kadmia nebo jeho sloučenin	
7.	Nemoc z chromu nebo jeho sloučenin	
8.	Nemoc z manganu nebo jeho sloučenin	
9.	Nemoc z niklu nebo jeho sloučenin	
10.	Nemoc z fosforu nebo jeho sloučenin	

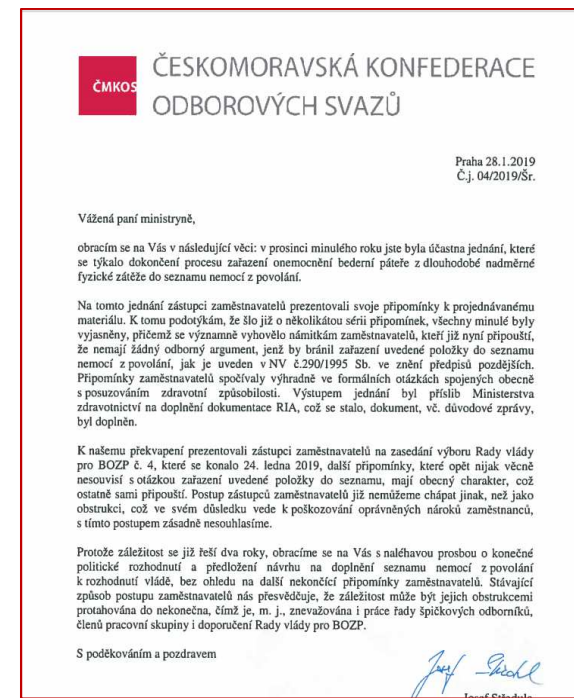
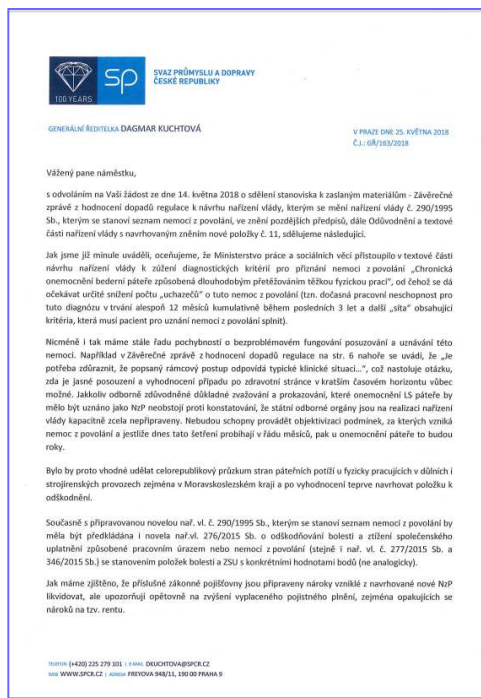
MPSV: Návrh Nařízení vlády 9.1. 2019 kterým se mění nařízení vlády č. 290/1995 Sb., kterým se stanoví seznam nemocí z povolání, ve znění pozdějších předpisů a hodnocení dopadů regulace - RIA (Regulatory Impact Assessment) (RIA)

- *Po vydání navrhované novely nařízení vlády č. 290/1995 Sb., bude návrh výše zmíněného **metodického návodu schválen Ministerstvem zdravotnictví a vydán ve Věstníku MZ**. Tento metodický návod podrobně definuje klinická i hygienická kritéria pro uznání tohoto onemocnění za nemoc z povolání. Obsahuje vzorové protokoly neurologického vyšetření a vyšetření magnetickou rezonancí provedené v rámci posouzení onemocnění bederní páteře u pacienta s podezřením na nemoc z povolání a obsahuje též 5 kontrolních listů, které se budou vyplňovat v rámci hygienického šetření. Dále jsou v něm uvedeny limitní hodnoty pro počet úkonů a pro dobu trvání úkonů v rizikových směnách.*
- *Na základě podnětů odborné veřejnosti, výsledků výše uvedených provedených prací a výstupů z uvedeného grantového projektu **tedy byly vytvořeny předpoklady**, aby chronické onemocnění bederní páteře způsobené dlouhodobým přetěžováním těžkou fyzickou prací mohlo být přidáno do seznamu nemocí z povolání.*

Kontakt na zpracovatele RIA

Ing. Petr Mráz

PŘIPOMÍNKY Svaz průmyslu ČR

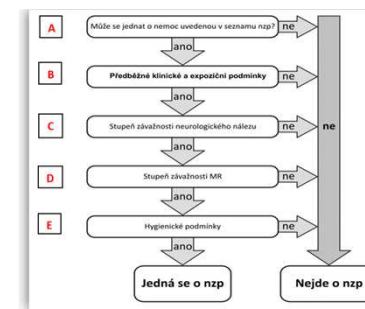


ŽÁDOST O URYCHLENÍ A UKONČENÍ OBSTRUKCÍ Leden 2019 Českomoravská konfederace odborových svazů

SCHVÁLENÍ Podzim 2019 Výbor pro sociální politiku Poslanecké sněmovny

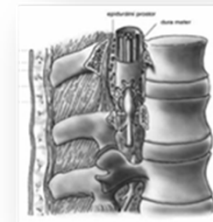
Květen 2021 Stálý výbor pro sociální a zdravotní problematiku RV BOZP

Metodický pokyn



- byl **zprůsněn proti grantu** v neurol a radiol. nálezu o 1 bod, aby počty nepřesáhly 20-30 případů ročně,
- **Slovensko** od r. 2003 uznává 0-3 případy ročně, tj. méně než 1 %, počty klesají; podobně jako **v Německu** méně než 1 % a pokles
- Ani předchozí změny v Seznamu NzP nezpůsobily radikální změny v počtu nemocí z povolání
- Není vědecky zdůvodněné ani etické **diskriminovat pacienty**, kteří v důsledku nadměrné pracovní zátěže těžce onemocněli, často jsou **invalidizovaní**
- **Nedostávají bolestné, ztížení společenského uplatnění ani ušlý zisk** – na rozdíl od pacientů s **lehčími nemocemi** z povolání (*tenisový loket, syndrom karpálního tunelu*)

Začátek – od ledna 2023



- Problematika byla od roku 2012 prezentována na všech Kongresech pracovního lékařství i na řadě dalších akcí, včetně zahraničí
- 11 publikací na toto téma
- MINIMONOGRAFIE – PRO NEUROLOGY, PRO RADIOLOGY
- Odškodňování onemocnění páteře je celosvětovým trendem a má prokazatelně PREVENTIVNÍ efekt

Publikace pro odbornou veřejnost

CENTRAL EUROPEAN
JOURNAL
OF PUBLIC HEALTH

Anglicky 3x - CENTRAL EUROPEAN JOURNAL OF PUBLIC HEALTH 3x

- Laštovková A, Nakládalová M, Fenclová Z, Urban P, Gad'ourek P, Lebeda T, Ehler E, Ridzoň P, Hlávková J, Boriková A, Kuijer Pp, Bátorá I, Scholz-odermatt Sm, Moldovan H, Godderis L, Leijon O, Campo G, Vaněčková M, Bonnetterre V, Stikova Ej, Pelclová D. **Low-back pain disorders as occupational diseases in the Czech Republic and 22 European countries: Comparison of national systems, related diagnoses and evaluation criteria.** Cent Eur J Public Health. 2015
- Hlávková J, Lebeda T, Tichý T, Gad'ourek P, Urban P, Nakládalová M, Laštovková A, Fenclová Z, Ridzoň P, Ehler E, Richter M, Pešáková L, Pelclová D. **Evaluation of lumbar spine load by computational method in order to acknowledge low-back disorders as occupational diseases.** Cent Eur J Public Health. 2016
- Pešáková L, Hlávková J, Nakládalová M, Urban P, Gad'ourek P, Tichý T, Boriková A, Laštovková A, Pelclová D. **Exposure criteria for evaluating lumbar spine load.** Cent Eur J Public Health. 2018

Česky 6 x PRACOVNÍ LÉKAŘSTVÍ - ČAS. SPOLEČNOSTI NEMOCI Z POVOLÁNÍ



- Nakládalová M, Urban P, Hlávková J, Ehler E, Ridzoň P, Boriková A, Laštovková A, Pelclová D. **Bolesti v zádech jako nemoc z povolání.** *Pracovní lékařství* 2014
- Boriková A, Gallo J, Nakládalová M. **Degenerativní onemocnění bederní páteře, hlavní diagnostické jednotky.** *Pracovní lékařství* 2015
- Pešáková L, Nakládalová M, Tichý T, Hlávková J, Gad'ourek P, Urban P, Pelclová D, Boriková A. **Ověřování podmínek práce při podezření na profesionální onemocnění bederní páteře v praxi.** *Pracovní Lékařství* 2017
- Pešáková L, Nakládalová M, Tichý T, Lebeda T, Hlávková J, Gad'ourek P, Urban P, Pelclová D, Boriková A. **Modelové ověření podmínek práce při podezření na profesionální onemocnění bederní páteře.** *Pracovní lékařství* 2018

PRAKTICKÝ LÉKAŘ



- Boriková A, Pelclová D, Urban P, Ehler E, Ridzoň P, Fenclová Z, Eichlerová A, Heřman M, Laštovková A, Hlávková J, Pešáková L, Nakládalová M. **Praktická aplikace klinických kritérií pro uznání onemocnění bederní páteře z přetěžování za nemoc z povolání.** *Praktický Lékař* 2017

ČESKÁ RADIOLOGIE



- Heřman M, Urban P, Procházka B, Čecháková E, Veverková L, Sedláčková Z, Hrabálek L, Wanek T, Stejskal P, Vaněčková M, Vaňásek J, Ryška P. **Jaká je míra shody různých hodnotitelů u MR vyšetření bederní páteře?** *Ces Radiol* 2016

Prezentace na tuzemských a zahraničních kongresech

- 2012 Kongres Společnosti nemocí z povolání v Luhačovicích,
- 2013 Kongres Společnosti nemocí z povolání v Luhačovicích,
- 2015 Den průmyslové neurologie a neurotoxikologie, Praha,
- 2015 Kongres pracovního lékařství, Jihlava
- 2016 Konzultační den odborné skupiny pracovního lékařství, SZÚ, Praha,
- 2016 Slezské dny preventivní medicíny, Sepetná
- 2015 IV. Spinální kongres, Brno.
- 2015 Slezské dny preventivní medicíny, Karviná
- 2016 Martinské dni pracovního lékařstva a toxikologie, Martin
- 2017 Martinské dni pracovního lékařstva a toxikologie, Martin
- 2017 Slezské dny preventivní medicíny, Sepetná
- 2017 Benův den fyziologie a psychofyziologie práce, Praha
- 2014 COST Action IS 1002 MODERNET Paříž, Francie
- 2015 COST Action IS 1002 MODERNET Zaragoza, Španělsko
- 2015 Annual Ramazzini Days, Bologna, Itálie
- 2015 International Congress on Occupational Health, Seoul, Korea
- 2017 Kongres pracovního lékařství, Košice
- 2018 Benův den fyziologie a psychofyziologie práce, Praha
- 2019 Kongres pracovního lékařství, Mariánské Lázně
- 2022 Konzultační den Státního zdravotního ústavu
- 2022 Benův den fyziologie práce



SCHVÁLENÍ

Bata

Lidem myšlení, strojům dřinu.

INFORMACE PRO PACIENTY - CHRONICKÉ ONEMOCNĚNÍ BEDERNÍ PÁTEŘE Z DLOUHODOBÉHO PŘETĚŽOVÁNÍ TĚŽKOU FYZICKOU PRACÍ

JAKO NEMOC Z POVOLÁNÍ podle Nařízení vlády č. 290/1955 Sb. v platném znění.

Pokud Vaše onemocnění splňuje všechny předepsané podmínky, může jít o nemoc z povolání:

A Může se jednat o nemoc uvedenou v Seznamu nemocí z povolání?

Vaše obtíže v oblasti bederní páteře vyšetřil a posoudil neurolog jako **chronické onemocnění bederní páteře** a zcela vyloučil jiné diagnózy (*například vrozené poruchy páteře, Bechtěrevovu chorobu, svalové poruchy i následek akutního výhřezu ploténky nebo jiného úrazového děje*)?

ANO NE

B Předběžné klinické a expoziční podmínky (musí být splněny všechny)

Diagnostikovali Vám závažný stupeň chronického onemocnění bederní páteře?

ANO NE

Pracoval jste nejméně 3 roky souvisle v profesi, v níž se **pravidelně** vyskytuje **časté** ohýbání nebo úklony trupu při držení, zvedání a přemísťování **těžkých** břemen?

ANO NE

Byl/a jste pro tuto diagnózu během posledních 3 let před ukončením výkonu této zatěžující práce v **pracovní neschopnosti** (musí to být doloženo ve Vaší zdravotnické dokumentaci) po dobu celkově alespoň **12 měsíců**?

ANO NE

Pokud jste na otázky bodů A a B odpověděli ANO, můžete se objednat na středisko nemocí z povolání, které ověří podmínky dle bodů C, D a E.

Výsledky – bederní páteř - 1



Země	Kritéria expozice MNh = MegaNewton hodin
Belgie	Zvedání/nošení břemen, minimálně 7 let expozice, matematický model - maximální síly na ploténku >17 MNh Ž, >25 MNh M
Dánsko	Zvedání/nošení břemen po mnoho let
Francie	Seznam rizikových profesí, minimálně 5 let expozice, diagnóza do 6 měsíců od ukončení práce
Německo	Zvedání/nošení břemen, práce v extrémním předklonu, Minimálně 10 let expozice/minimálně 60 směn ročně, Matematický model (maximální síly na ploténku >17 MNh Ž, >25 MNh M)
Maďarsko	Zvedání těžkých břemen, individuální posouzení
Itálie	Zvedání těžkých břemen, individuální posouzení

Výsledky – bederní páteř - 2



Lotyšsko	Zvedání těžkých břemen (Ž>10 kg a M>30 kg), nepřirozené polohy, minimálně 2 roky expozice, individuální posouzení
Makedonie	Zvedání těžkých břemen, minimální expozice 5 let, individuální posouzení 15-19 let M 35 kg, Ž 13 kg, 19-45 let M 55 kg, Ž 30 kg, >45 let M 45 kg, Ž 25 kg)
Nizozemí	Zvedání břemen >15 kg během >10 % směny, 5 kg > 2x za minutu>2 hodiny za směnu, nebo nošení předmětů >25 kg > 1x za den, - Předklon a rotace páteře>40°>½ hodiny za směnu nebo>20°>2 hodiny za směnu - Předklon páteře >20° >1 hodinu
Rumunsko	Individuální posouzení
Slovensko	Zvedání břemen >15 kg během >10 % směny, 5 kg >2x za minutu >2 hodiny za směnu nebo nošení předmětů >25 kg> 1x za den Předklon a rotace páteře >30° >10 % směny. Minimálně 3 měsíce trvání obtíží.
Švédsko	Individuální posouzení; kauzalita více než 50 %
Švýcarsko	Individuální posouzení; kauzalita více než 75 %