



Podpora zdraví v Danone

SZÚ, 16.9.2010
Bc. Marie Váňová & Mgr. Ivana Silná
S podporou všech zaměstnanců v BAT Health

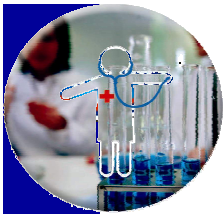


DANONE & ZDRAVÍ



NÁŠ CÍL V ROCE 2011:

Společnost Danone je interně i externě vnímána jako firma, která poskytuje zdraví svým zaměstnancům i zákazníkům.



CO DĚLÁME PRO ZDRAVÍ

1: ZDRAVÍ ZAMĚSTNANCI

MŮJ POHYB

MŮJ JIDELNÍČEK
Nutriční poradna

MŮJ CHOLESTEROL
danacol

MOJE PLÍCE

- + PŘEDNÁŠKY
- + OČKOVÁNÍ
- + ŠKOLENÍ
- + MĚŘENÍ
- + AKCE (SPORT)

2: BEZPEČNÉ A ZDRAVÉ PRAC. PROSTŘEDÍ

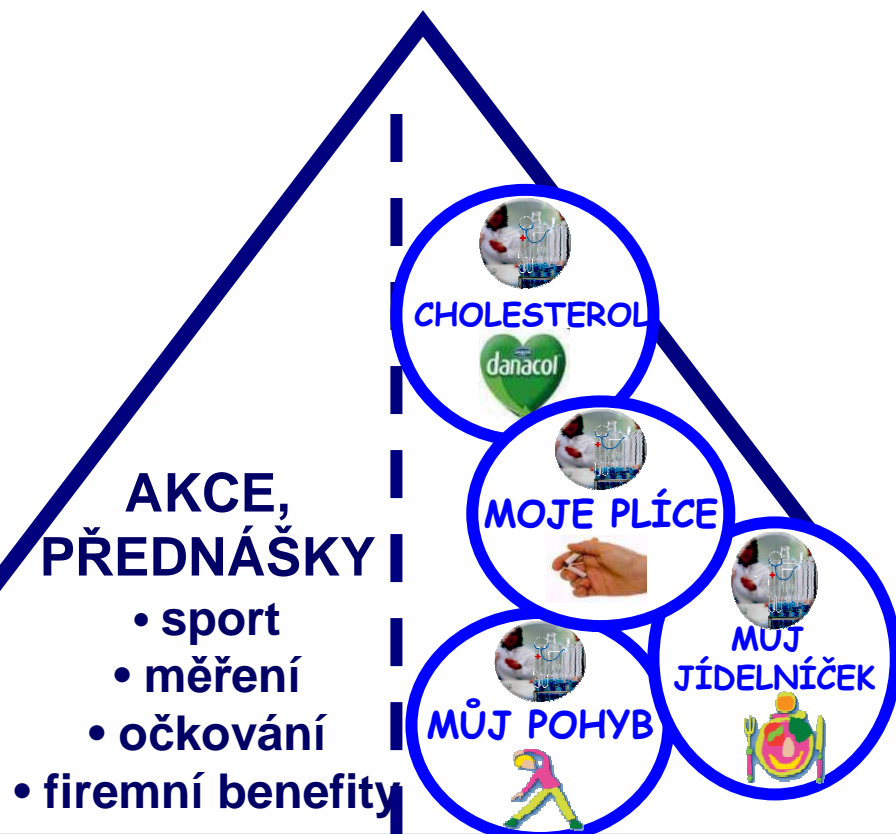


3: DŮVĚRYHODNOST VÝROBKŮ DANONE





ZDRAVÍ ZAMĚSTNANCI





BEZPEČNÉ A ZDRAVÉ PRACOVNÍ PROSTŘEDÍ



- Projekt na zvýšení povědomí o bezpečnosti (práce i člověka)
- Vyvarování se úrazů, incidentů a skoroúrazů
- Budování bezpečného pracovního prostředí
- Ergonomie práce



- Projekt na zavádění nejlepší praxe ve výrobním závodě
- „Lean“ přístup
- Rozšiřuje práci operátorů
- Zefektivňuje práci
- Vytváří lepší pracovní prostředí



VÝROBNÍ ZÁVOD DANONE BENESOV

LABORATOŘ – LEPŠÍ MÍSTO PRO PRÁCI

LABORATOŘ BENEŠOV – NEJLEPŠÍ LABORATOŘE SKUPINY DANONE

Mgr. Ivana Silná, Vedoucí bezpečnosti potravin a kvality závodu

Státní zdravotní ústav, 16.9.2010



PROJEKT : BUILT IN QUALITY

STARTOVACÍ STAV

2008

ANALÝZY KVALITY
90% V LABORATOŘI

OPERÁTOŘI NOSÍ VZORKY LABORATOŘE

LABORANTKY TELEFONUJÍ VÝSLEDKY ZPĚT DO
VÝROBY – KOMPLIKOVANÁ KOMUNIKACE

LABORANTKY CHODÍ NA BALÍRNU A ODEBÍRAJÍ VZORKY

100% ŽENSKÝ KOLEKTIV
LABORATOŘE PRACUJE 7 DNÍ V
TÝDNU, 24 HODIN DENNĚ

VEDOUcí
LABORATOŘE

13 LABORANTEK



PROJEKT : BUILT IN QUALITY

STAV 2010

MOTO : KVALITA NEVZNIKÁ V LABORATOŘI, ALE SPOLU S VÝROBKEM

VÝROBA :

**100% FYZIKÁLNĚ-CHEMICKÝCH
ANALÝZ MEZIPRODUKTU**

BALÍRNA :

**100% VZORKOVÁNÍ PRO
VŠECHNY ANALÝZY FINÁLNÍHO
VÝROBKU**

LABORATOŘ :

**100% MIKROBIOLOGICKÝCH
ANALÝZ**

100% INTERNÍ KALIBRACE

**100% ŠKOLENÍ PRACOVNÍKŮ
VÝROBY A BALÍRNY**

**OPERÁTOŘI JSOU NA SVÉM
STŘEDISKU, NEMUSÍ NIKAM CHODIT**

**ŽÁDNÉ DOHADY PO TELEFONU,
ŽÁDNÉ NEZVEDNÁNÍ TELEFONU**

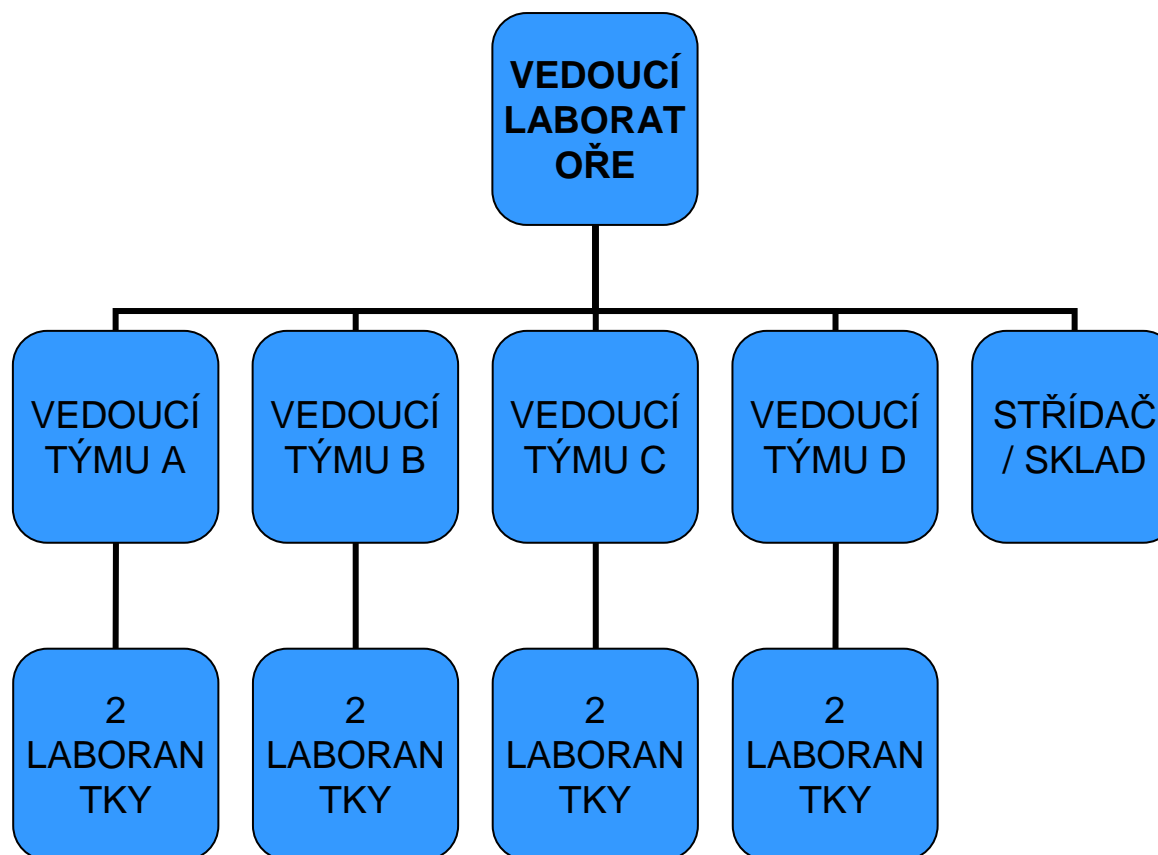
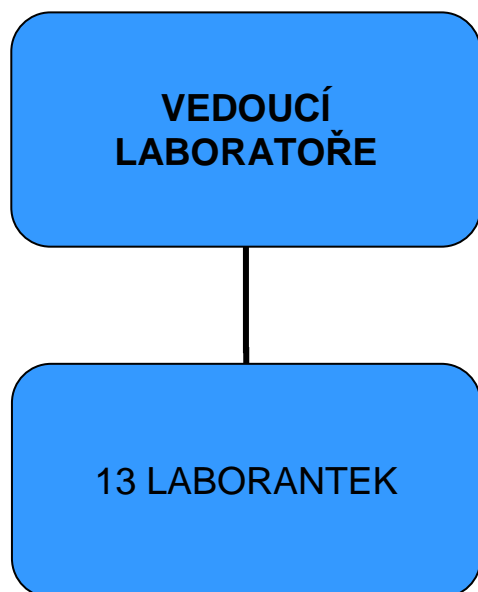
**ZRUŠENÍ NOČNÍ SMĚNY V
LABORATOŘI**

ZMĚNY V ERGONOMII LABORATOŘE

ZVYŠOVÁNÍ ODBORNOSTI

**ZMĚNY V ORGANIZACI
LABORATOŘE**

ORGANIZACE KOLEKTIVU



**JASNÉ A PEVNÉ SCHÉMA SMĚNNOSTI
ORGANIZACE PRÁCE**



ODPOVĚDNOST LABORANTKY :

- KALIBRACE
- ÚDRŽBA
- ŠKOLENÍ
- STANDARDY
- PRACOVNÍ
POSTUPY



STANDARDY

PRACOVNÍ
POSTUPY

BALÍRNA : 100% VZORKOVÁNÍ PRO VŠECHNY ANALÝZY FINÁLNÍHO VÝROBKU



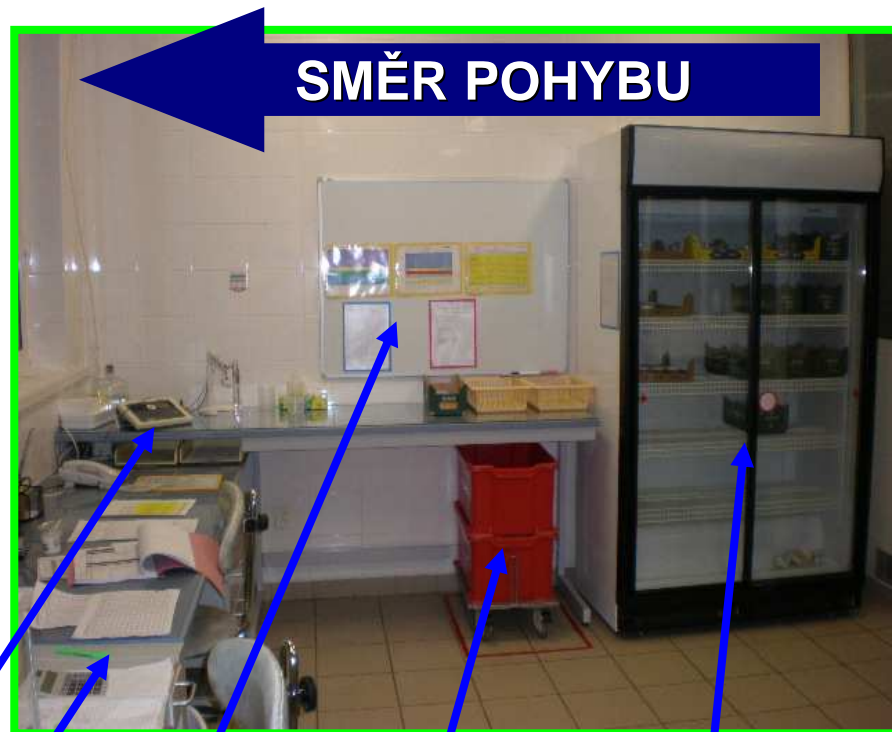
FYZIKÁLNĚ CHEMICKÁ LABORATOŘ

MÍSTNOST ANALÝZ DO



**Ve stoje =
analýzy**

**V sedě = zápis
výsledků**



SMĚR POHYBU

standardy

**nízká
popelnice**

**lednice se
zašupovacími dveřmi**

FYZIKÁLNĚ CHEMICKÁ LABORATOŘ

MÍSTNOST ANALÝZ D1/DLC+2



**Ve stoje =
příprava
vzorků**

**V sedě =
analýza +
elektronický
zápis**



MÍSTNOST SENZORICKÉ ANALÝZY

2008



NYNÍ



SKLAD LABORATOŘE

2009



NYNÍ



OZNAČENÍ BEZPEČNÉ ZÁSOKY





Zdraví nás baví

Děkujeme za pozornost