

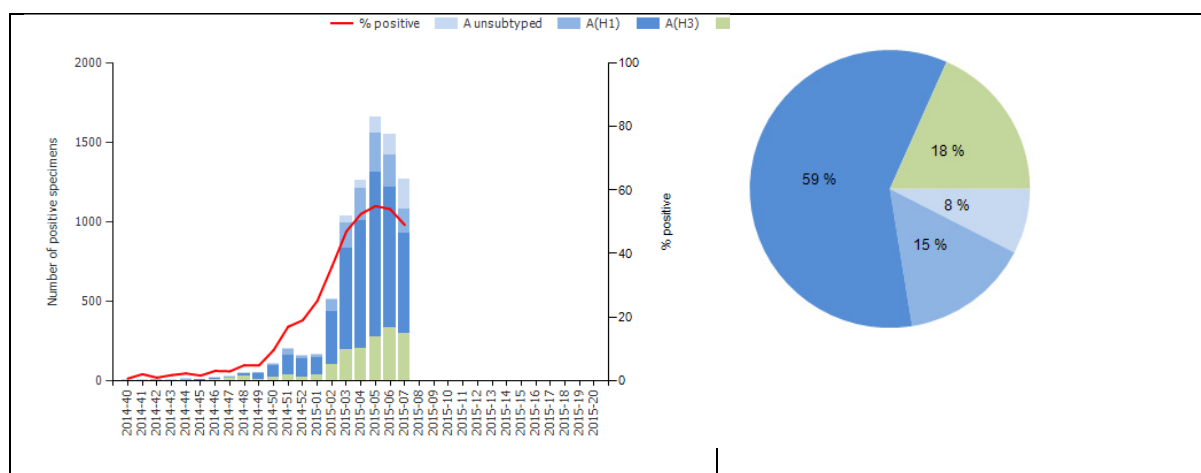
Situace v ČR:

V 8. kalendářním týdnu došlo k poklesu celkové nemocnosti ARI v České republice o 12 % na hodnotu 1638 případů na 100 000 obyvatel. Přestože je pokles nemocnosti hlášen ze všech krajů (v porovnání s předchozím týdnem se jedná o pokles od 2,6 do 33,4 %), lze na území ČR ještě hovořit o celoplošné epidemii chřipky. Nejvyšší počty nemocných jsou stále hlášeny z jižní části ČR (kraj Jihočeský, Plzeňský, Jihomoravský, Zlínský). Ve skupině chřipce podobných onemocnění (ILI) je v 8. kalendářním týdnu také zaznamenán pokles, a to ve výši 21 %. Nemocnost ILI klesá ve všech věkových skupinách a ve všech krajích, s výjimkou Moravskoslezského kraje.

Nadále převažuje subtyp A/H3N2 (45%), kocirkulují i subtypy A/H1N1 a typ B (23%). U subtypu A(H3N2) jsou evidovány 3 geneticky odlišné linie, podrobnější analýzy stále probíhají.

Situace v Evropě:

Přetrvává plošná epidemie v celé západní Evropě v rámci surveillance je pozorován mírný pokles, nicméně 15 zemí ze 38 zapojených hlásí vzestup chřipkové aktivity. Virologická sledování potvrzují převahu A/H3N2.



Převzato z www.flunewseurope.org, upraveno.

RNDr. Helena Jiřincová.

MUDr. Jan Kynčl, Ph.D.