

Situace v Evropě - poslední zpráva je za 1. KT

Aktivita chřipky přetrvává na mezisezónní úrovni.

Za 1. KT bylo testováno 872 vzorků v rámci sentinelového vyšetření pacientů s ARI/ILI příznaky, přičemž v žádném z nich nebyl detekován virus chřipky. V non-sentinelových vzorcích je virus chřipky stále detekován sporadicky (influenza A i B). Rovněž nebyl zaznamenán případ hospitalizace v důsledku onemocnění chřipkou.

Z 36 zemí, 31 hlásí aktivitu chřipky na „baseline“ úrovni, 5 zemí hlásí nízkou intenzitu (Ázerbajdžán, Estonsko, Litva, Srbsko a Slovensko).

Ze 37 zemí jen 5 hlásí sporadický výskyt (Ázerbajdžán, Dánsko, Litva, Portugalsko a Slovensko).

- WHO website: <https://www.who.int/emergencies/diseases/novel-coronavirus-2019>
- ECDC website: <https://www.ecdc.europa.eu/en/novel-coronavirus-china>

Situace v ČR

NRL v rámci surveillance vyšetřila pouze 7 vzorků, ve dvou materiálech detekován rhinovirus, v jednom vzorku byl detekován SARS-CoV-2. V devíti spolupracujících laboratořích a v NL bylo tedy vyšetřeno celkem 116 materiálů a jako obvykle v této sezoně, byla z celého spektra respiračních virů prokázána přítomnost pouze rinovirů, a to v 6 vyšetřených vzorcích. V žádném z těchto materiálů nebyl detekován virus chřipky.

WGS: SARS- CoV-2

- K 20.1, 2021 je v databázi GISAID uveřejněno více než 400 000 celogenomových sekvencí.

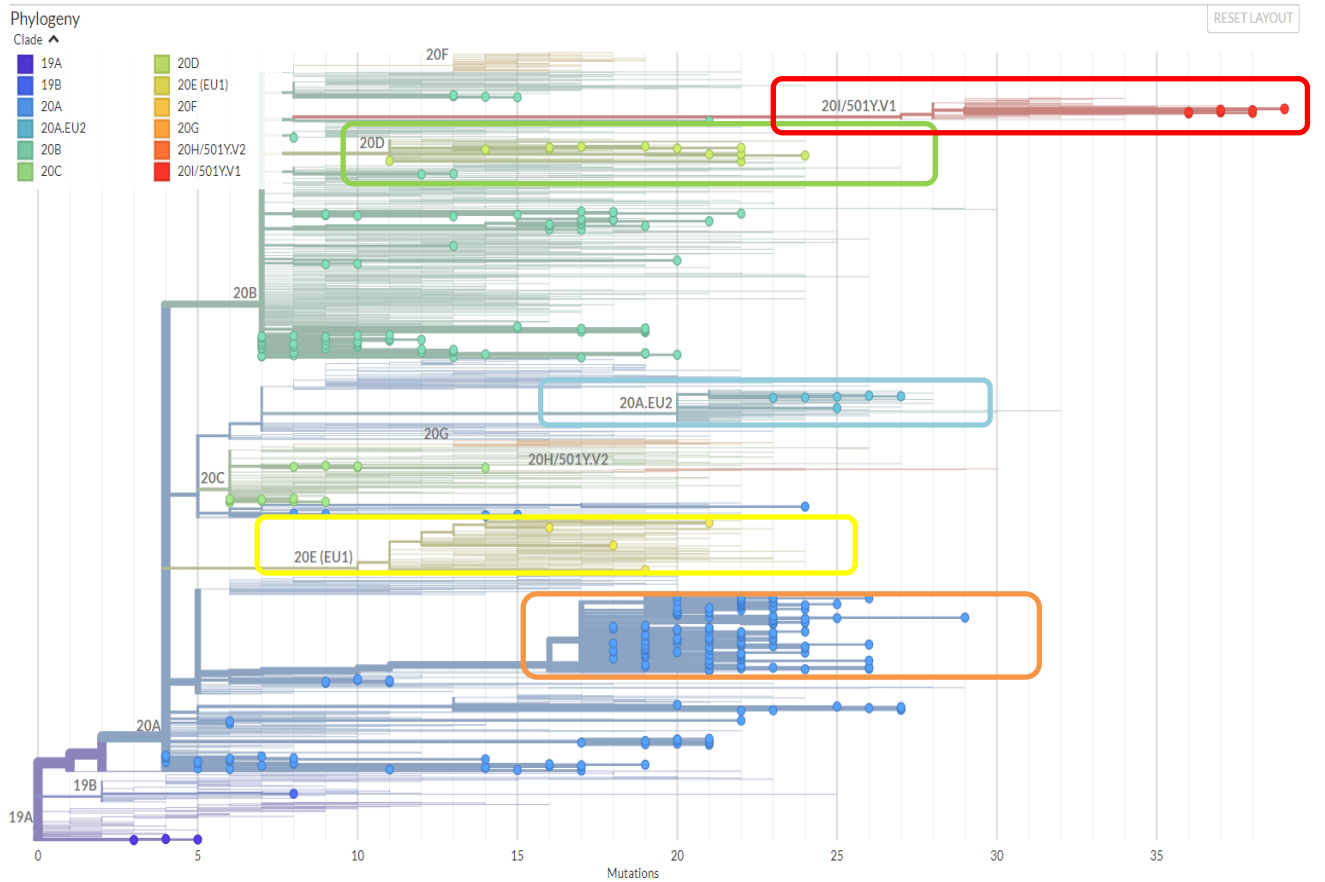
WGS – SARS – CoV - ČR

Za ČR bylo uveřejněno v GISAID databázi celkem 335 celogenomových sekvencí (WGS), 126 z těchto sekvencí nese H69, V70 delecí a N439K substituci. 6 Pět WGS spadá do varianty 20A.EU2 - S477N (Praha a Středočeský kraj, říjen - listopad), a 6 WGS spadá pod variantu 20E.EU1 – A222V, 10 WGS bylo zařazeno do VUI 202012/01 (20I.YV1) tedy tzv. „britskou variantu, kterou nadále budeme pojmenovávat jako Brigita,“. Zatím žádné další sledované varanty nebyly zachyceny.

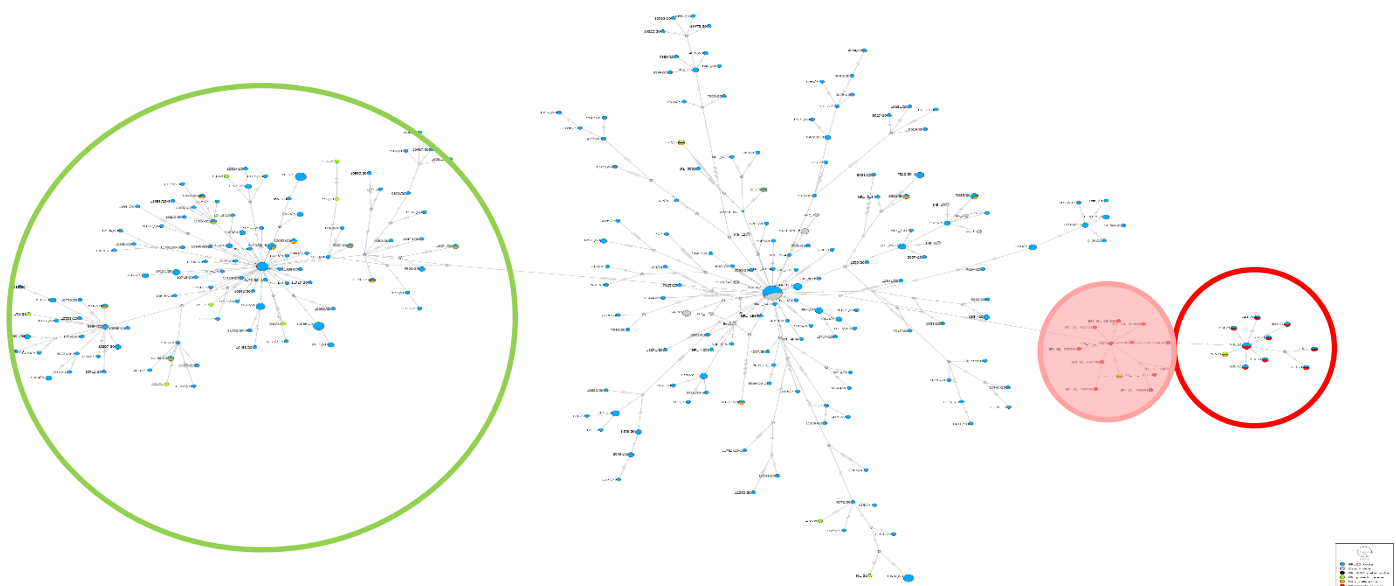
Podrobnější informace o Brigitě VUI 202012/01 aneb 20I/501Y.V1 – naleznete v prezentaci z tiskové konference zde:

http://www.szu.cz/uploads/documents/aktuality/TK_19_1_2021.pdf

Obr. č. 1: Fylogenetická analýza WGS z ČR na pozadí globální situace, žlutě zvýrazněno celkem 6 WGS 20A.EU1, světle-modře 6 WGS 20E. EU2, oranžově zvýrazněná skupina 136 WGS H,V 69-70 del, N439K (Nextclade), světle zelená oblast vyznačuje nově vydělenou kládu 20D – 11WGS, a červeně ohraničené je prozatím 10 WGS spadající pod tzv. tedy varianta 20I/501Y.V1 .



„Obr. Č .2 – „Haplotype network analysis“ českých celogenomových sekvencí, včetně záchytu Brigity (červeně), delece 69-70 a záměna N439K znázorněna zeleně. Světle červeně ohraničeny anglické sekvence.



Závěr: Kromě SARS-CoV-2, který se v rámci intenzivnějšího šíření více diverzifikuje, stále zaznamenáváme cirkulaci sarsem nezdolaných rhinovirů. Přinejmenším od prosince loňského roku cirkuluje na území ČR rovněž Brigita - VUI 202012/01 aneb 20I/501Y.V1

Zpracovala: RNDr. Helena Jiřincová, NRL pro chřipku a nechřipková respirační virová onemocnění