

# WGS ČR 2021

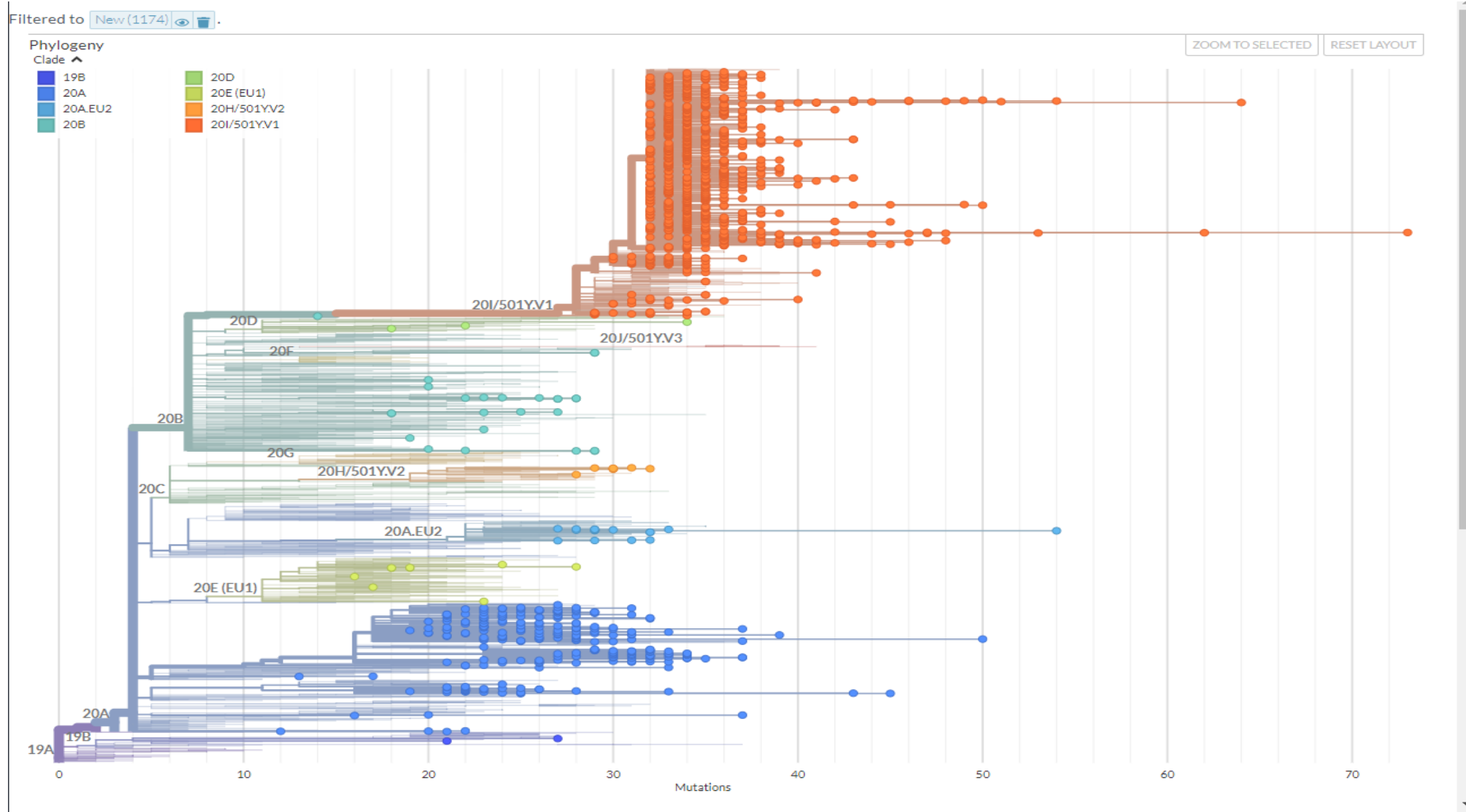
Helena Jiřincová

# Přehled WGS – suspektní var. B.1.351

2185	F		8.2.	Zanzibar		Sokolov	GHC	GHC Letiště V. Havla	-	-	B.1.1.7	
2523	M	1970	14.2.	JAR				FN Hradec Králové	JAR	-	B.1.1.7	
2788	F	1955	17.2.	Zanzibar		Dvůr Královén L.	ON Jičín	oblastní nemocnice Jič	JAR	-	<b>B.1.351</b>	
3043	M	1979	22.2.					Nem Břeclav	JAR	-	B.1.1.7	úmrtí
3244	F	1995	25.2.	Zanzibar		Brno	Cytogenetická l.		JAR	-	<b>B.1.351</b>	
3246	F	2015	25.2.			Brno		Synlab Pha	JAR	501Y+, 484K+	<b>B.1.351</b>	
3482	F	1969	1.3.			Dvůr Králové n L.		MN DK	JAR	-	B.1.1.7	
3483	M	1955	1.3.			Hradec Králové	ÚKBD a ÚKM		JAR	-	<b>B.1.351</b>	
3751	M	1963	3.3.		cest. Zanzib.	Mělník	NNB patol		JAR	-	<b>B.1.351</b>	úmrtí
4421	M	1973	11.3.			Liberec	KNL		JAR	501Y+, 484K+,417N+	<b>B.1.351</b>	
4424	F	1996	11.3.			Brno		FN Bohunice	JAR	<b>501Y+, 484K+,417N+</b>	<b>B.1.351</b>	
4454	M	1956	14.3.	Tanzanie		Praha	Prevedig		JAR	-	B.1.1.7	
4577	F	1970	16.3.	Zanzibar		Ústí			JAR	501Y+	B.1.1.7	
4589	F	1950	16.3.		rodia	Praha	NNB		JAR	417N + (suspektní)	<b>B.1.351</b>	
4637	M										<b>B.1.351</b>	
4761	M	1984	18.3.			Ústí	ODD Imun	ZÚ Ústí - Liberec	JAR	501Y+, 484K+,417N+	<b>B.1.351</b>	
4762	F	1978	18.3.			Ústí	ODD Imun	ZÚ Ústí - Liberec	JAR	501Y+, 484K+,417N+	<b>B.1.351</b>	
4764	F	1980	18.3.			Liberec			JAR	501Y+, 484K+,417N+	<b>B.1.351</b>	
4765	F		18.3.			Liberec			JAR	501Y+, 484K+,417N+	<b>B.1.351</b>	
4767	F	2001	18.3.			Liberec			JAR	501Y+, 484K+,417N+	<b>B.1.351</b>	
4770	F	1992	18.3.			Liberec			JAR	501Y+, 484K+,417N+	<b>B.1.351</b>	
4771	F	1955	18.3.			Liberec			JAR	501Y+, 484K+,417N+	<b>B.1.351</b>	
4772	M	2016	18.3.			Liberec			JAR	501Y+, 484K+,417N+	<b>B.1.351</b>	
4773	M	2007	18.3.			Liberec			JAR	501Y+, 484K+,417N+	<b>B.1.351</b>	
4774	F	1978	18.3.			Liberec			JAR	501Y+, 484K+,417N+	<b>B.1.351</b>	
4775	M	1998	18.3.			Liberec			JAR	501Y+, 484K+,417N+	<b>B.1.351</b>	
4776	M	1974	18.3.			Liberec			JAR	501Y+, 484K+,417N+	<b>B.1.351</b>	
4777	F	1977	18.3.			Liberec			JAR	501Y+, 484K+,417N+	<b>B.1.351</b>	
5074	M	1975	23.03.			Ústí	ODD Imun	N Rumburk	-	501Y+, 484K+,417N-	<b>P2 Brazilská</b>	
5078	F	1966	23.03.			Ústí	ODD Imun	N Rumburk	-	501Y+, 484K+,417N+/-	<b>P2 Brazilská</b>	

# Přehled 1174 WGS vložených do GISAID

01-04-21 až 07-04-2021



# Liberec vzorky: 74 - 61- 73 - 64

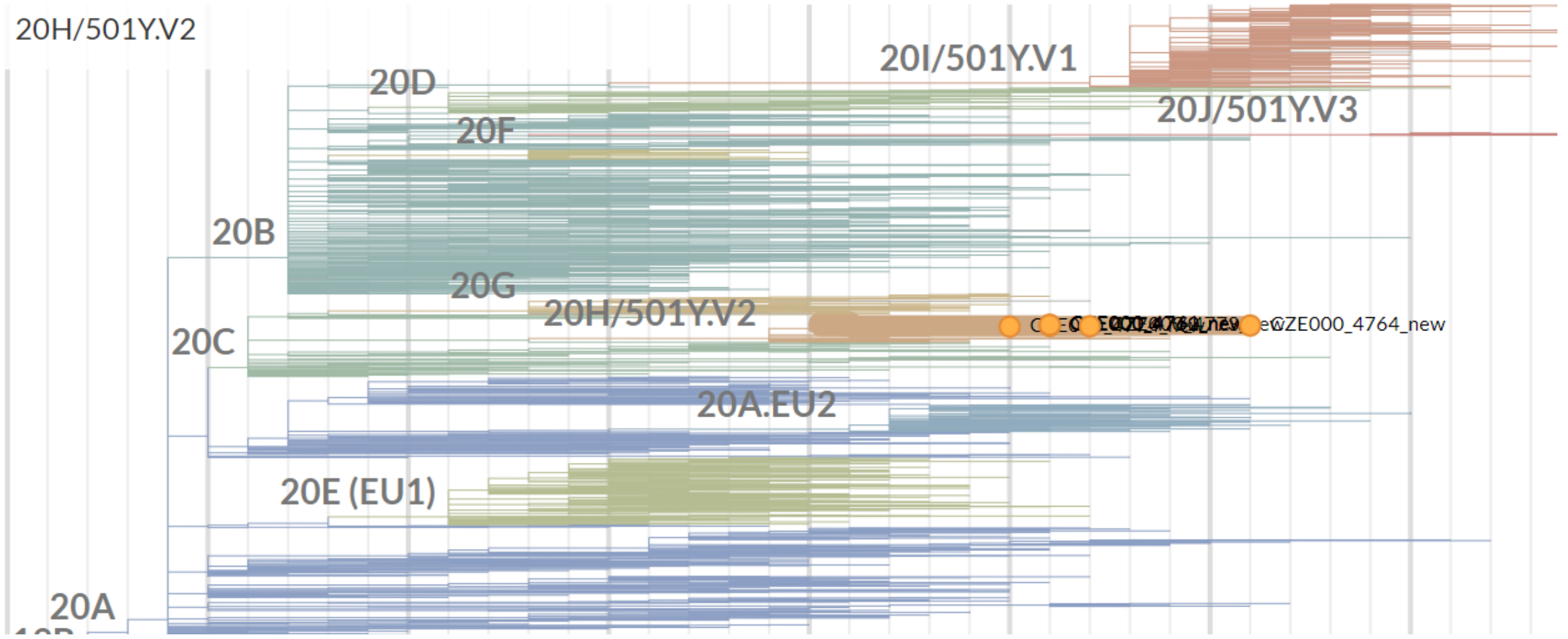
Phylogeny

ZOOM TO SELECTED

RESET

Clade ^

20H/501Y.V2



20B

20D

20I/501Y.V1

20J/501Y.V3

20F

20G

20H/501Y.V2

CZE000\_4764\_new eGZE000\_4764\_new eGZE000\_4764\_new

20C

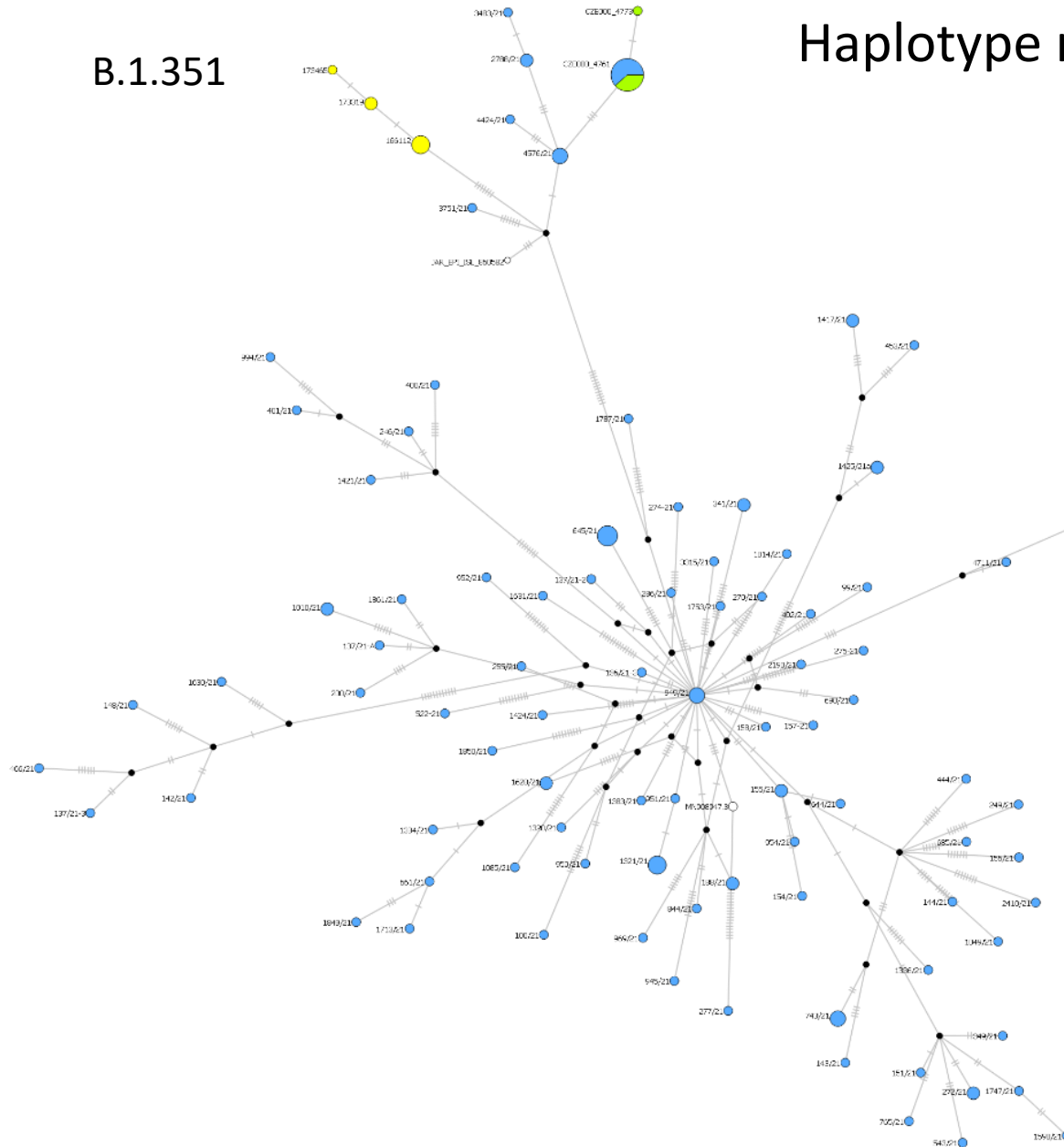
20A.EU2

20E (EU1)

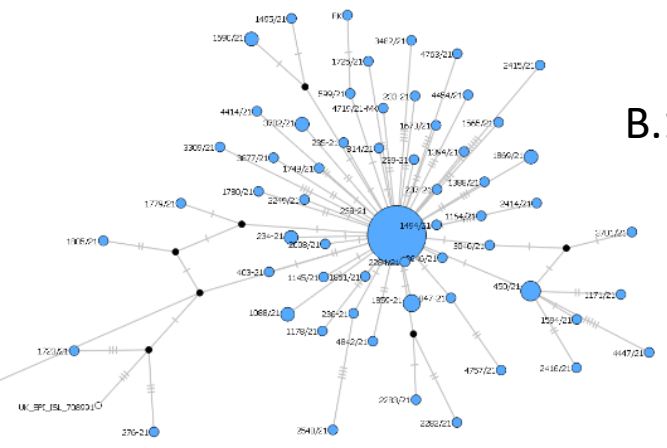
20A

# Haplotype network analysis NRL\_SVU 2021

B.1.351



B.1.1.7



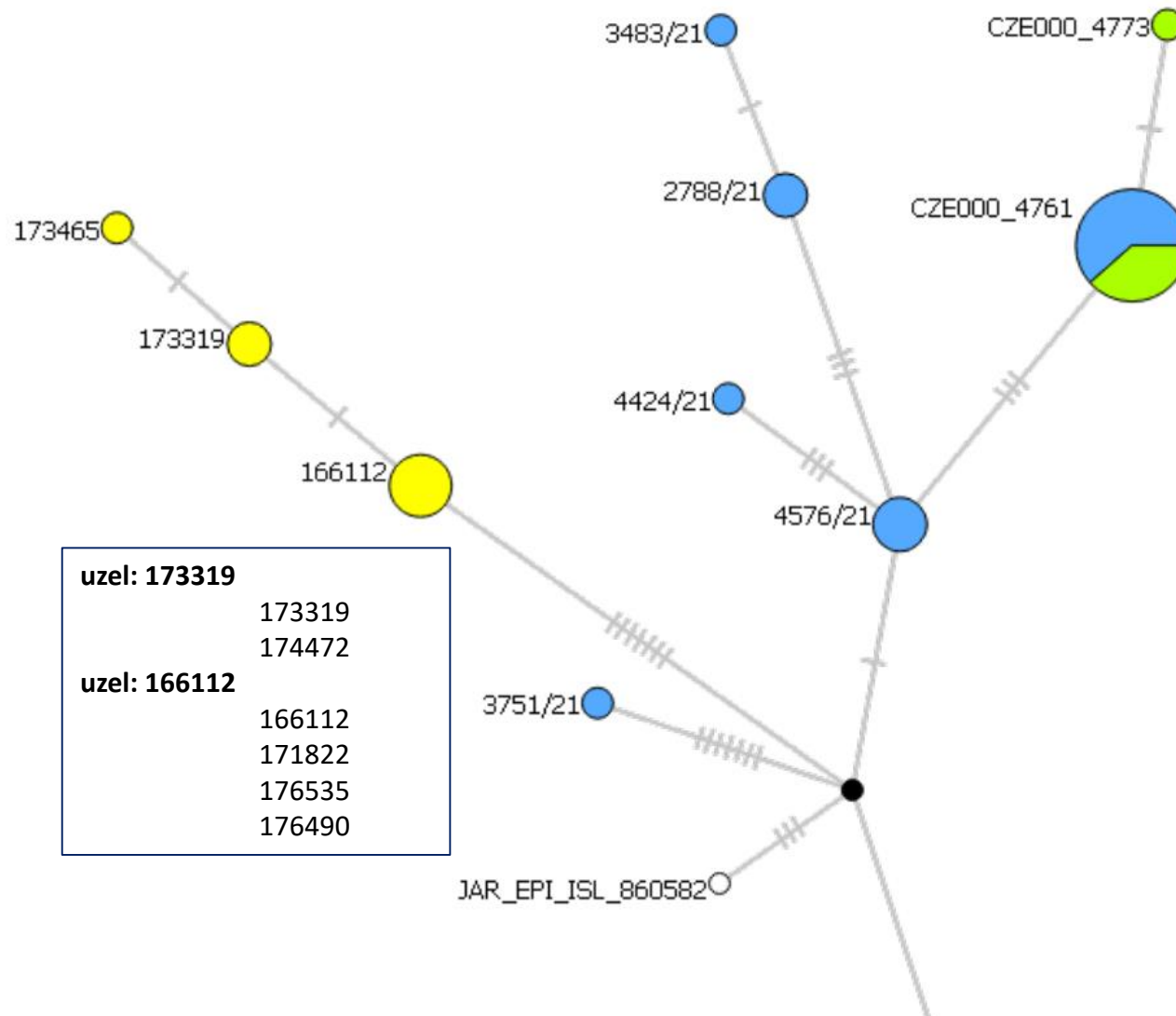
Lze pozorovat 3 klastry, s náznakem evolučních větví ve dvou hlavních klastrech (všechny detekované varianty bez rozlišení – centrální klastr) a klastr B.1.1.7. B.1.351 diverzifikaci zatím nelze přičíst na vrub evoluci v rámci šíření, ale může se jednat i o importované sub-varianty-.



# B.1.351 - ČR

Sekvence v rámci jednoho uzlu jsou zcela identické, jedna kolmá úsečka představuje jednu nukleotidovou změnu

Vzorky 3751, 2788, 3483 představují návaznost na import ze Zanzibaru. Vzorky detekované v Olomouci (žlutě označené) naznačují jedno ohnisko ze společného zdroje, který se liší od ostatních detekovaných variant, kde lze rovněž usuzovat do „společný“ zdroj infekce.



<b>uzel: 173319</b>	173319
	174472
<b>uzel: 166112</b>	166112
	171822
	176535
	176490

<b>uzel: CZE000_4761</b>		
CZE000_4761	Ústí n L	
CZE000_4762	Ústí n L	
CZE000_4764	Liberec	
CZE000_4770	Liberec	
CZE000_4774	Liberec	
4421/21	Liberec	
4765-21	Liberec	
4767-21	Liberec	
4771/21	Liberec	
4772/21	Liberec	
4775/21	Liberec	
4776/21	Liberec	
4777-21	Liberec	
<b>uzel: 2788/21</b>	2788/21	Hradec
	Králové	
	3244/21	Brno
		Hradec
3483/21		Hradec
Králové		
4224/21		Brno
3246/21	nezařazeno	Praha
(ECDC)		
3751/21		Mělník
(pitva)		
4589/21	nezařazeno	Praha
<b>Uzel: 4576/21</b>	4576/21	Praha
	4692/21	Praha
	4744/21	Liberec
		Liberec
4773/21		Liberec