

EXTERNÍ HODNOCENÍ KVALITY

PT#M/5-3/2018, EHK - 1032

Bakteriologická diagnostika

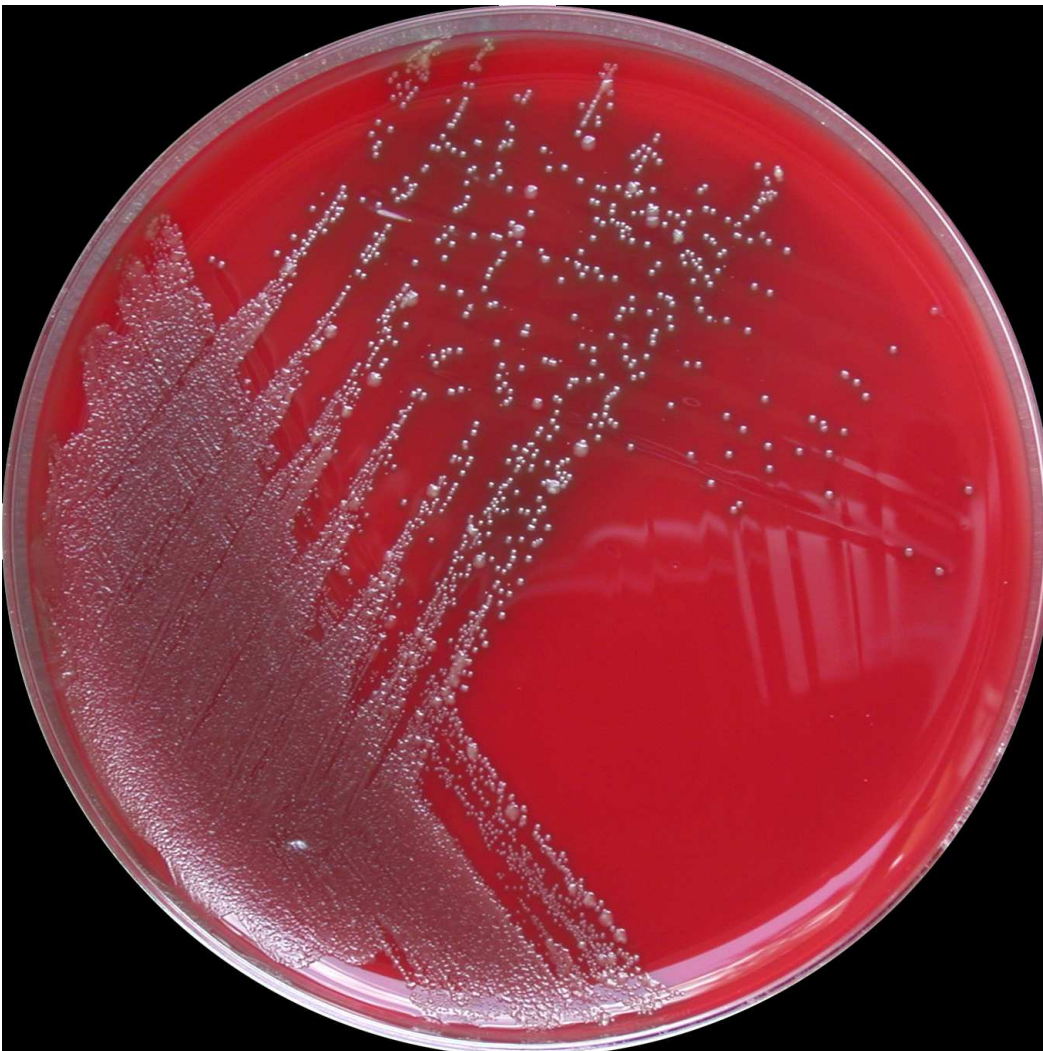
Legendy a úkoly k jednotlivým vzorkům :

1. Výtěr z krku od 10-letého dítěte s bolestmi v krku.

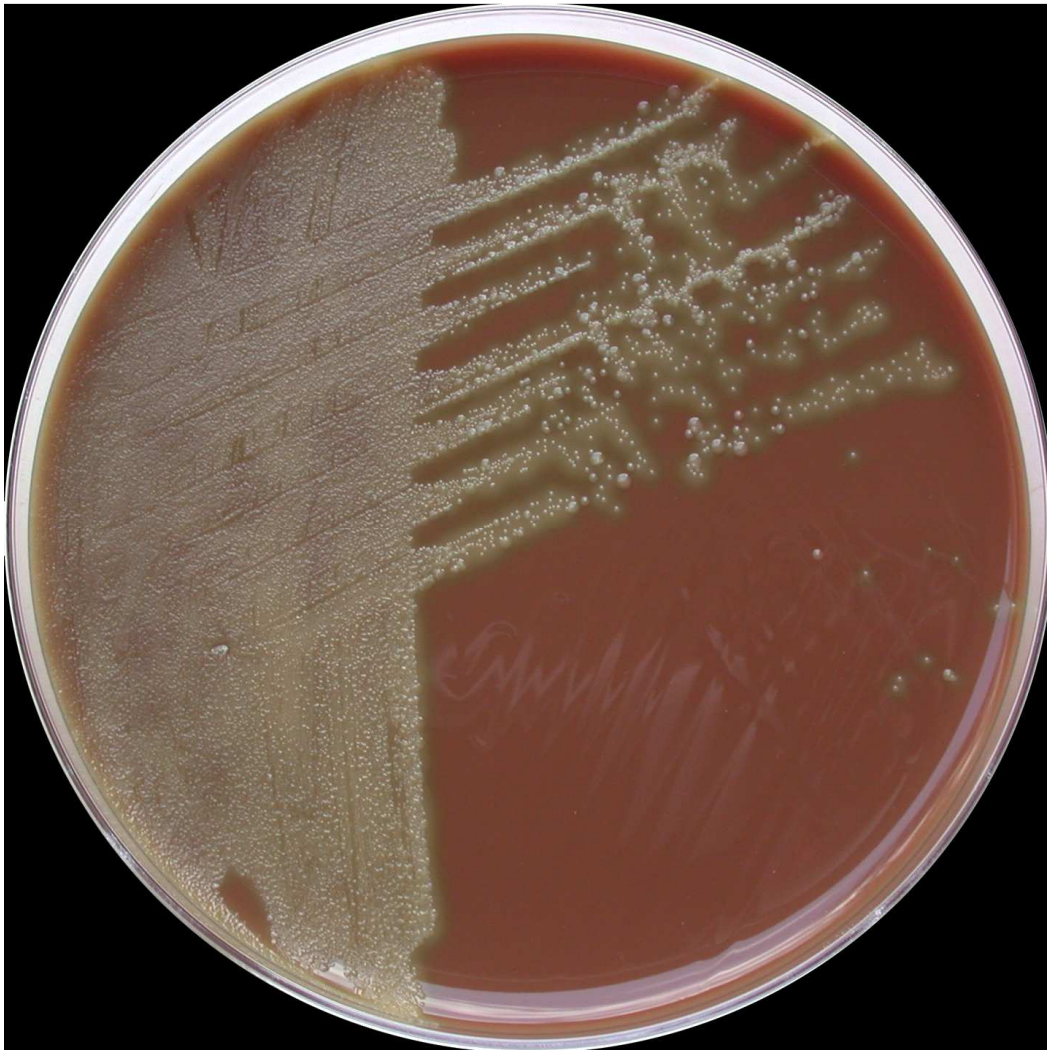
Úkol: určit signifikantního patogena.

Signifikantní bakteriální patogen nepřítomen

Vzorek dále obsahoval: *Haemophilus parainfluenzae*, *Neisseria lactamica*, *Streptococcus oralis*



Obr. 1 Columbia agar, 36°C, 24h, 5% CO₂.

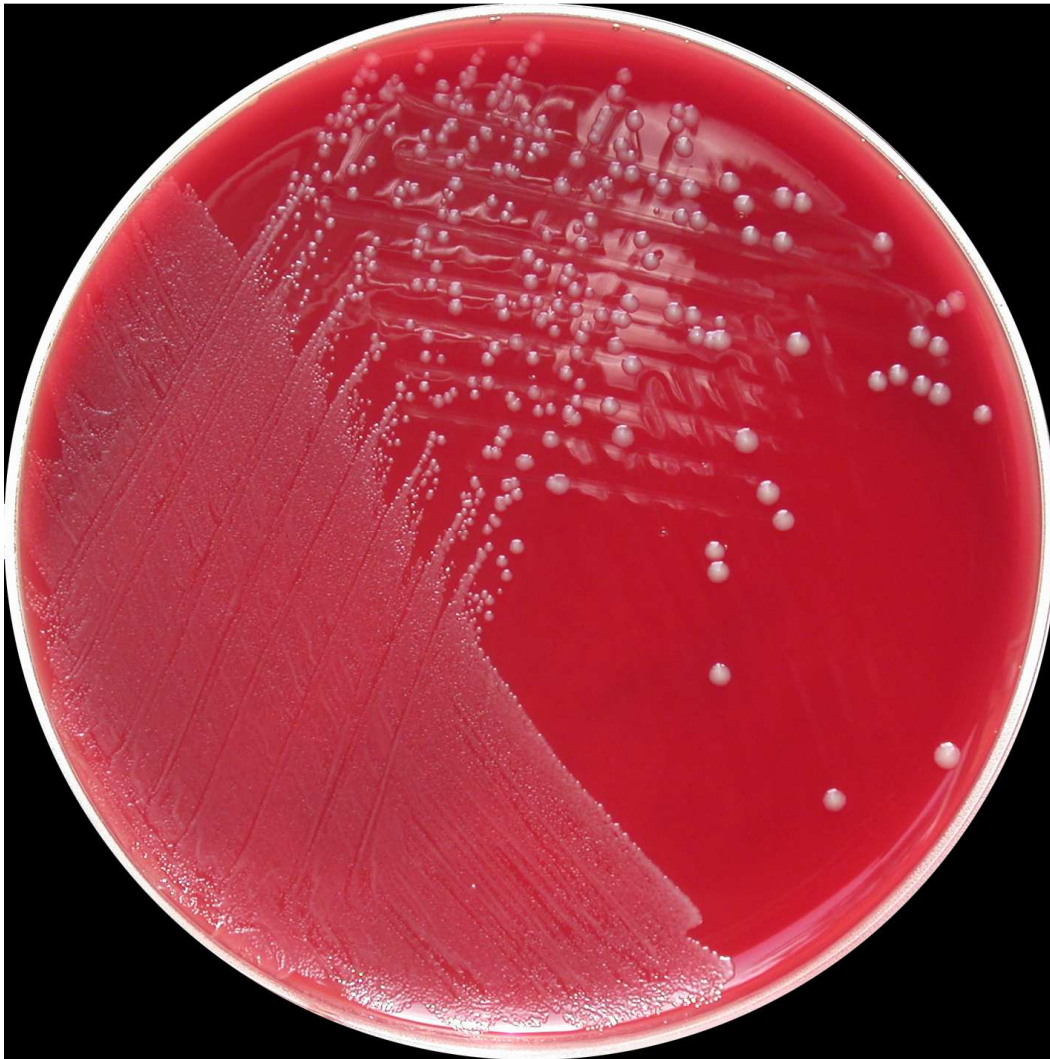


Obr. 2 Čokoládový agar, 36°C, 24h, 5% CO₂.

2. Izolát z hnisu z nitrobřišního abscesu.

Úkol: určit signifikantního patogena.

Bacteroides fragilis



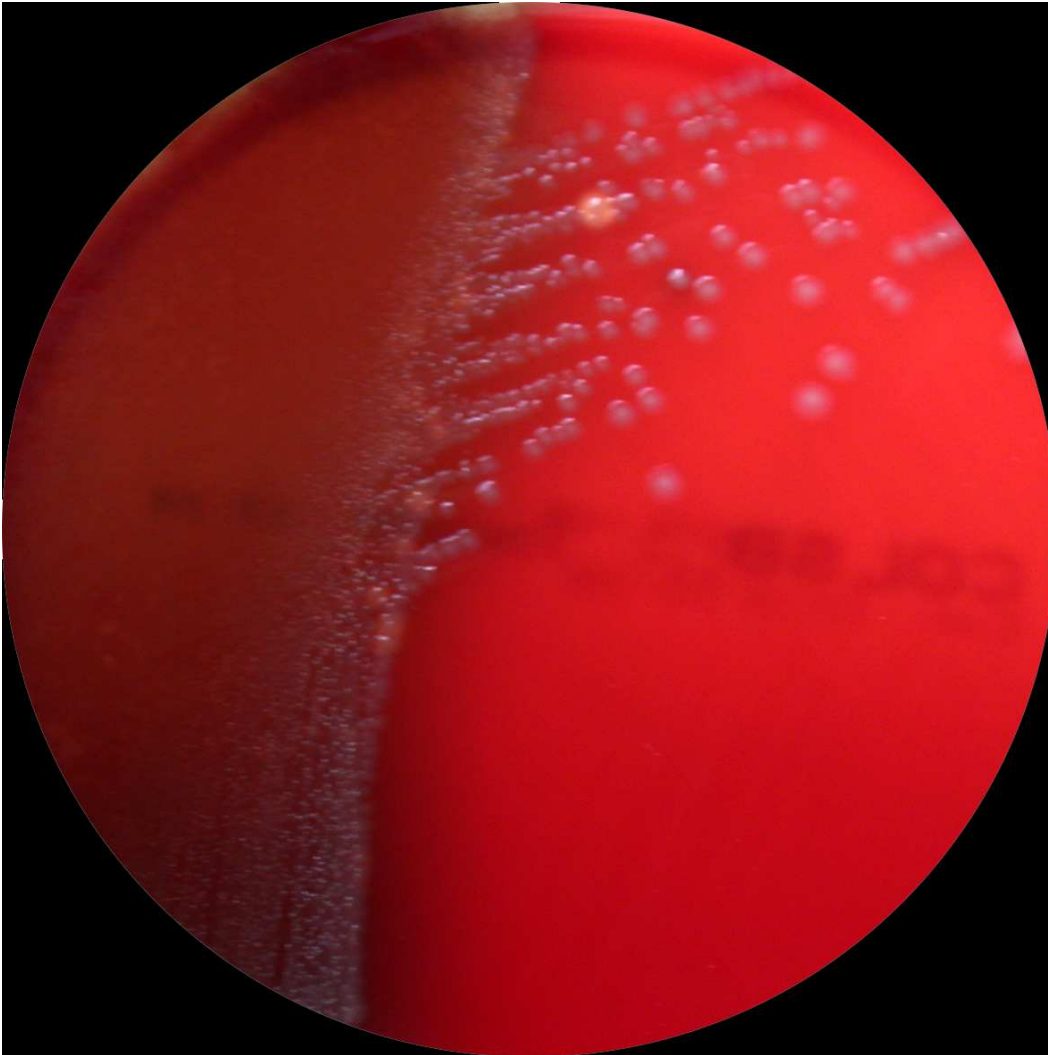
Obr. 3 VL agar, 36°C, 24h, anaerobně.

3. Stolice od pacienta s vodnatým průjmem.

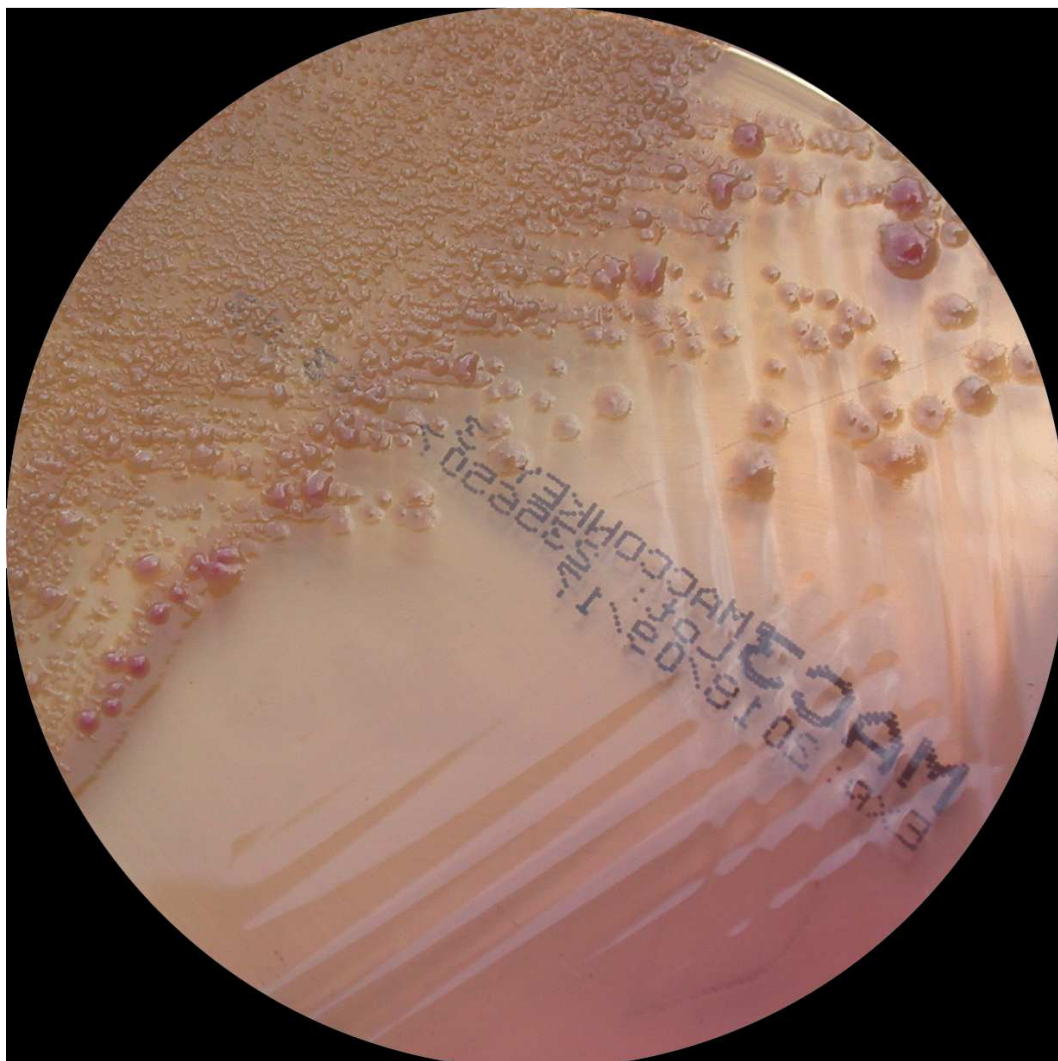
Úkol: určit signifikantního patogena.

Plesiomonas shigelloides

Vzorek dále obsahoval: *Escherichia coli*, *Morganella morganii*



Obr. 4 Columbia agar, 36°C, 24h, aerobně.



Obr. 5 MacConkey agar, 36°C, 24h, aerobně.

4. Izolát z krve u muže s urosepsí.

Úkol: určit signifikantního patogena a vyšetřit citlivost k těmto antibiotikům: cefotaxim (CTX), ceftazidim (CAZ), meropenem (MER).

Klebsiella pneumoniae



Obr. 7 Columbia agar, 36°C, 24h, aerobně

Rozmezí inhibičních zón naměřené v NRL pro antibiotika (5 měření, disková difuzní metoda EUCAST): CTX_(5μg): 16 - 17 mm; CAZ_(10 μg): 23 - 24 mm; MEM_(10 μg): 26 – 26 mm.

Hodnoty MIC naměřené v NRL pro antibiotika (5 měření, mikrodiluční metoda, Mueller-Hinton bujón 36 °C, 18 h):

CTX: 4 - 4 mg/l; CAZ: 1 - 1 mg/l; MEM: 0,25 – 0,25 mg/l.

Izolát je rezistentní k cefotaximu a citlivý k ceftazidimu a meropenemu.



5. *Campylobacter jejuni*

Úkol: vyšetřit citlivost k těmto antibiotikům: erytromycin (ERY), ciprofloxacin (CIP).

Rozmezí inhibičních zón naměřené v NRL pro antibiotika (5 měření, disková difuzní metoda EUCAST): **ERY**_(15 µg): **31 - 32 mm**; **CIP**_(5µg): **6 - 6 mm**.

Hodnoty MIC naměřené v NRL pro antibiotika (5 měření, mikrodiluční metoda, MH bujón + 5 % lyzátu koňské krve +20 mg/l β-NAD, mikroaerobní prostředí, 41 °C ± 1 °C, 24 h):
ERY: 0,5 - 1 mg/l; CIP: >4 - >4 mg/l.

Kmen je citlivý k erytromycinu a rezistentní k ciprofloxacinu.
