

EXTERNÍ HODNOCENÍ KVALITY

PT#M/5-1/2019, EHK - 1059

## Bakteriologická diagnostika

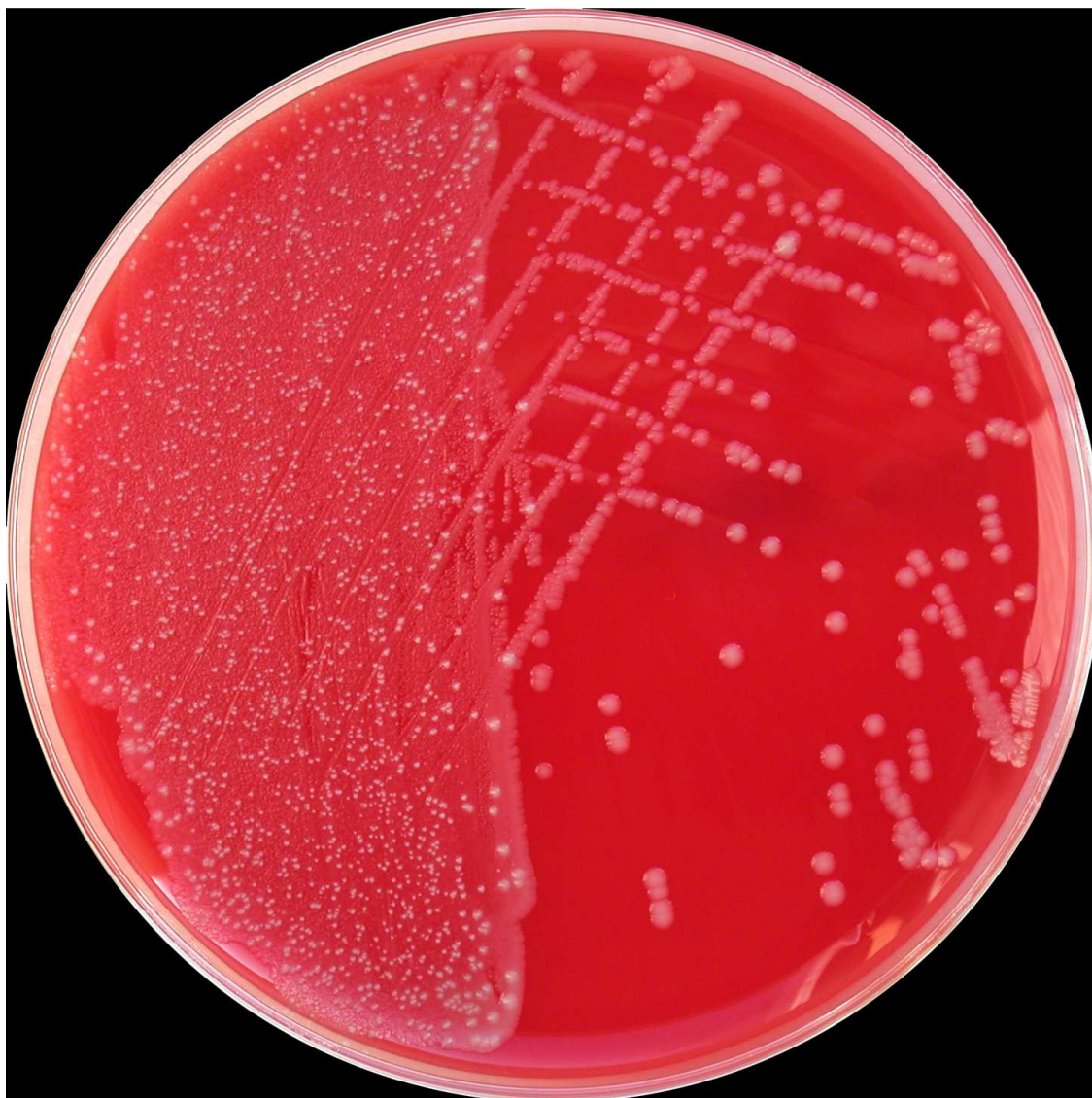
### Legendy a úkoly k jednotlivým vzorkům :

1. Hnis od 4-letého dítěte po paracentéze.

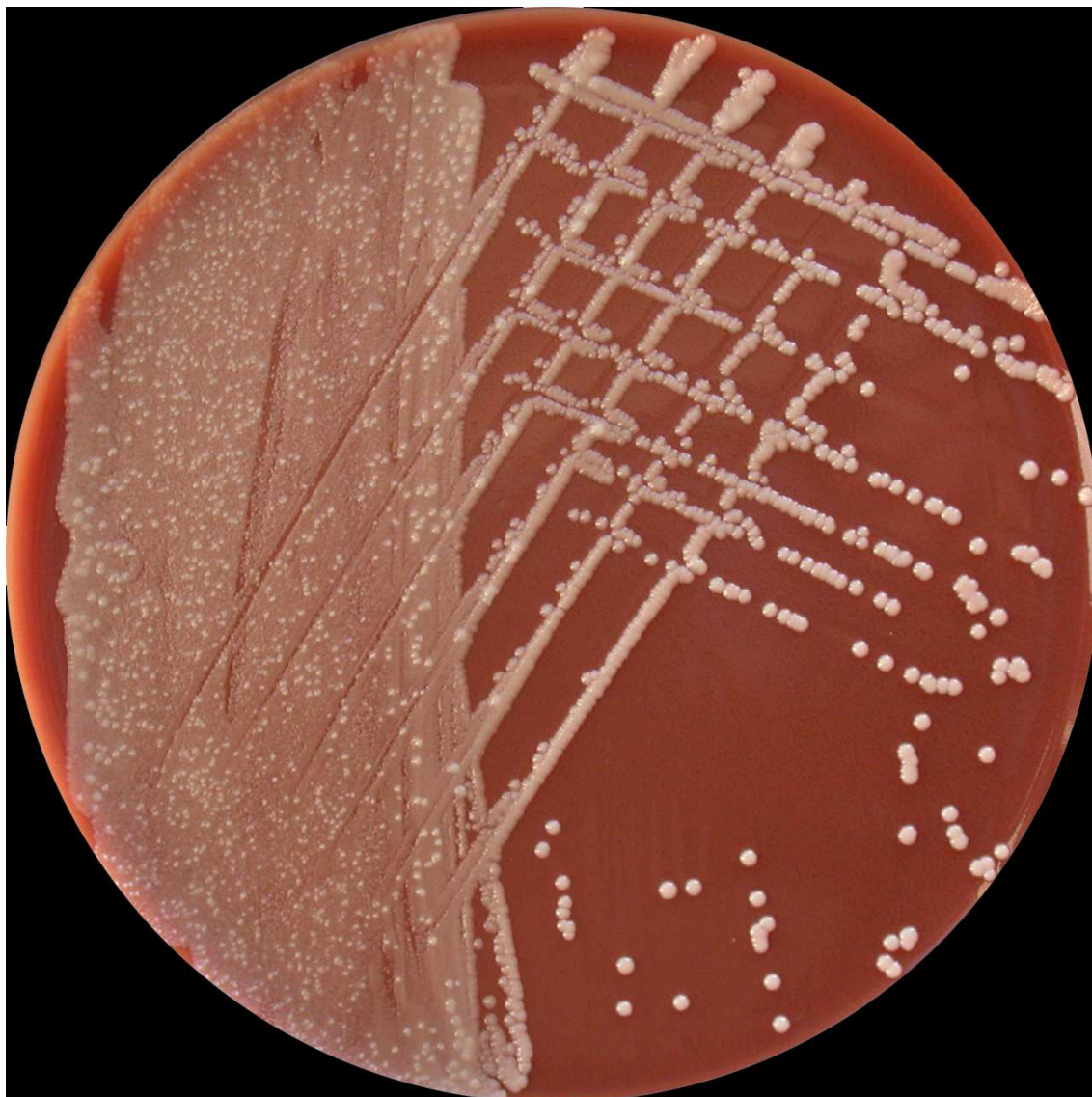
Úkol: určit signifikantního patogena.

***Moraxella catarrhalis***

Vzorek dále obsahoval: *Streptococcus oralis*



Obr. 1 Columbia agar, 36°C, 24h, normální atmosféra.

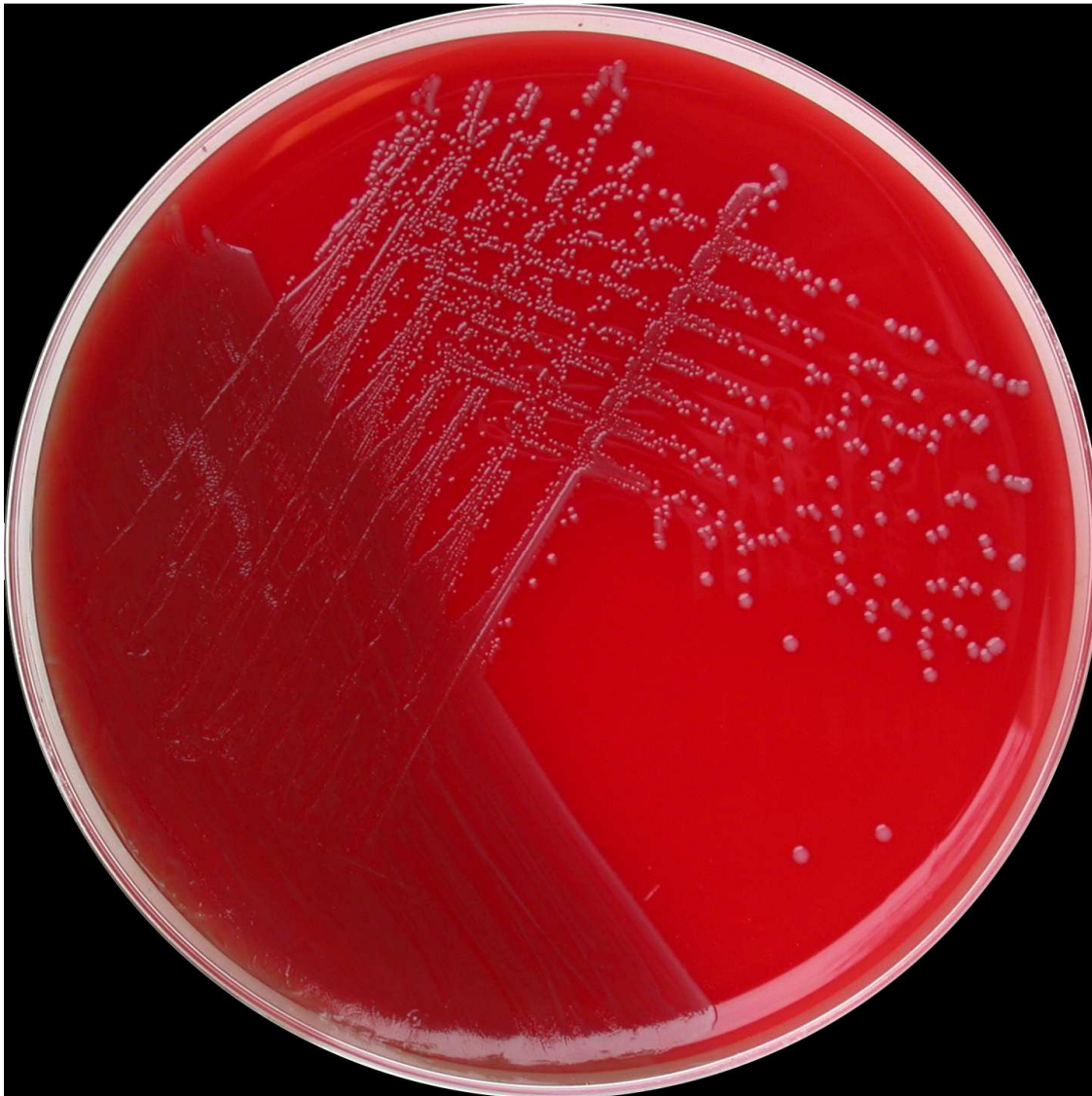


*Obr. 2 Čokoládový agar, 36°C, 24h, normální atmosféra.*

2. Izolát z krve od pacienta se sepsí.

**Úkol:** určit signifikantního patogena.

***Enterococcus gallinarum***



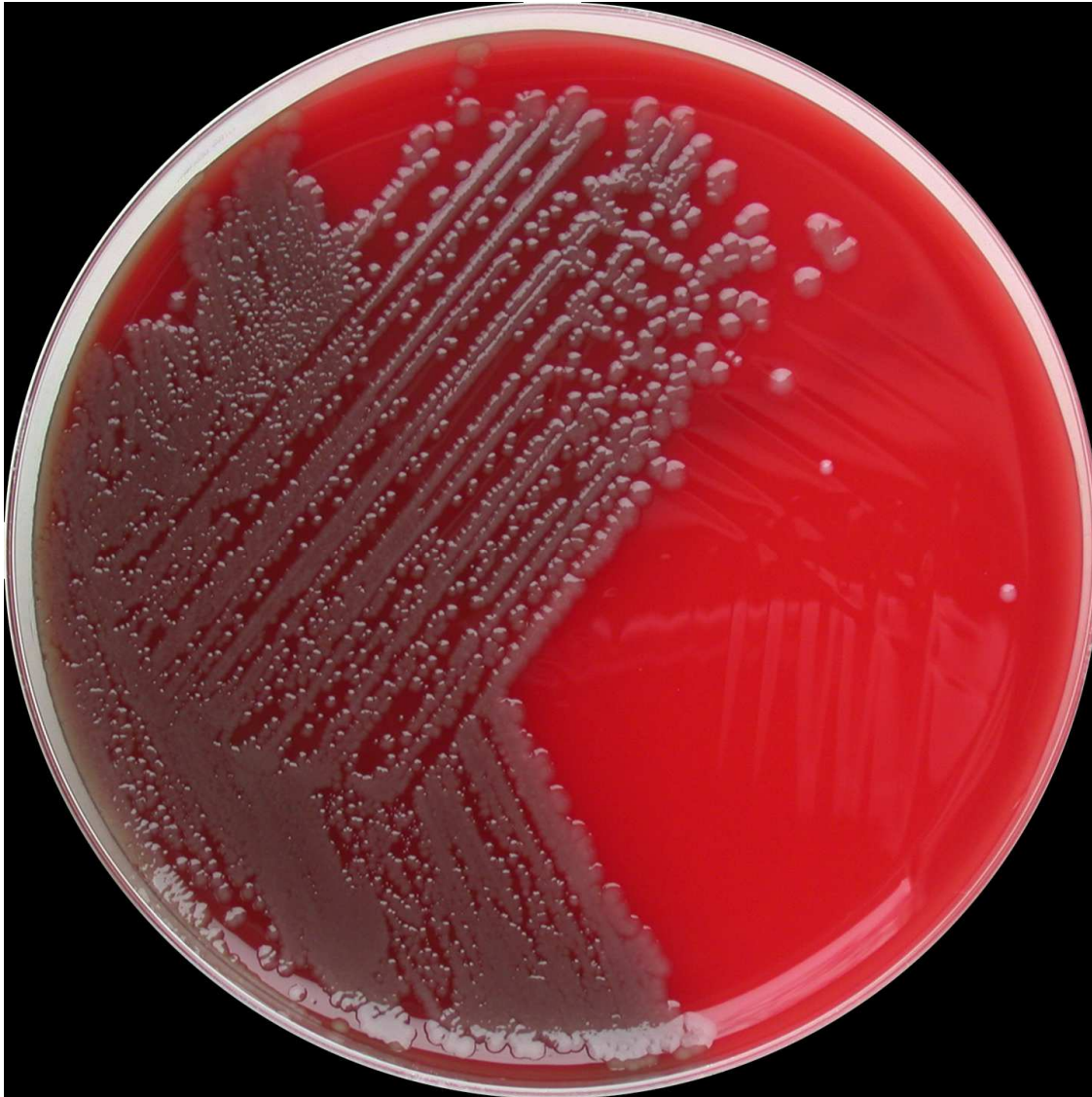
Obr. 3 Columbia agar, 36°C, 24h, normální atmosféra.

3. Stolice od 40letého pacienta s gastroenteritidou vzniklou po konzumaci ústřic.

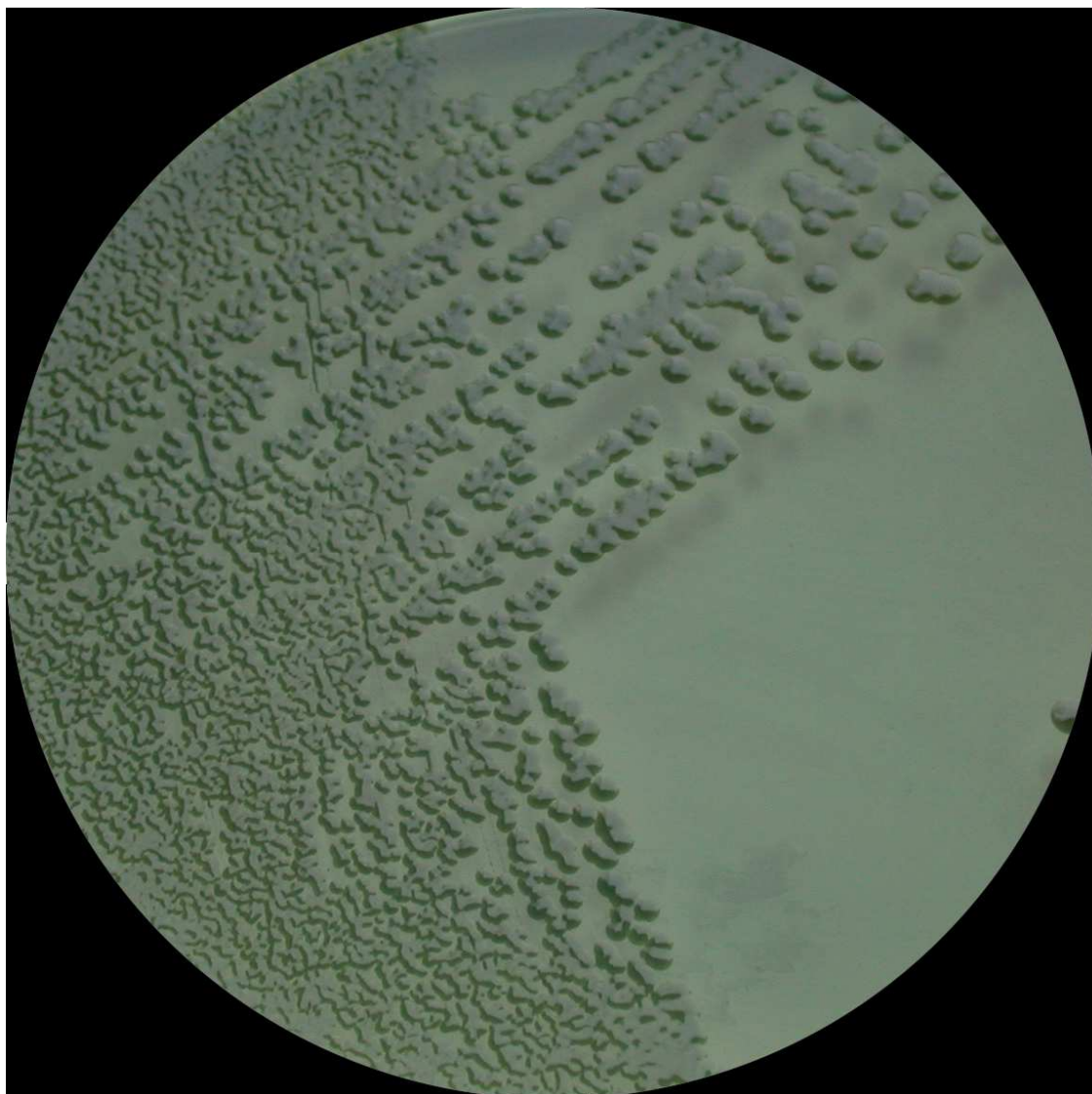
**Úkol:** určit signifikantního patogena.

***Vibrio parahaemolyticus***

Vzorek dále obsahoval: *Escherichia coli*, *Enterococcus faecalis*



Obr. 4 Columbia agar, 36°C, 24h, normální atmosféra.



*Obr. 5 TCŽS agar, 36°C, 24h, normální atmosféra.*

4. Izolát z krve od pacientky s akutní osteomyelitidou.

**Úkol:** určit signifikantního patogena (stačí uvést pouze rodové jméno) a vyšetřit citlivost k těmto antibiotikům: cefotaxim (CTX), meropenem (MEM).

Vyšetřeny také disky: ertapenem (ETP), temocilin (TEM)

***Salmonella sp./Typhimurium***



Obr. 6 Columbia agar, 36°C, 24h, normální atmosféra.

**Rozmezí inhibičních zón** naměřené v NRL pro antibiotika (5 měření, disková difuzní metoda EUCAST): CTX<sub>(5μg)</sub>: 14 - 14 mm; MEM<sub>(10 μg)</sub>: 19 - 20 mm; ETP<sub>(10 μg)</sub>: 14 - 16 mm. TEM<sub>(30μg)</sub>: 6 - 6 mm.

**Hodnoty MIC** naměřené v NRL pro antibiotika (5 měření, mikrodiluční metoda EUCAST): CTX: 4 - > 4 mg/l; MEM: 0,25 - 0,5 mg/l.

**Izolát je rezistentní k cefotaximu a při zvýšeném dávkování citlivý k meropenemu. Producent β-laktamázy OXA-48.**



## 5. *Acinetobacter baumannii* complex

**Úkol:** vyšetřit citlivost k těmto antibiotikům: amikacin (AMI), meropenem (MEM).

**Rozmezí inhibičních zón** naměřené v NRL pro antibiotika (5 měření, disková difuzní metoda EUCAST): AMI<sub>(30μg)</sub>: **19 - 19 mm**; MEM<sub>(10μg)</sub>: **20 - 20 mm**.

**Hodnoty MIC** naměřené v NRL pro antibiotika (5 měření, mikrodiluční metoda EUCAST):  
AMI: **4 - 4 mg/l**; MEM: **1 - 1 mg/l**.

**Kmen je citlivý k amikacinu i k meropenemu.**

---