

EXTERNÍ HODNOCENÍ KVALITY

PT#M/5-2/2019, EHK - 1079

Bakteriologická diagnostika

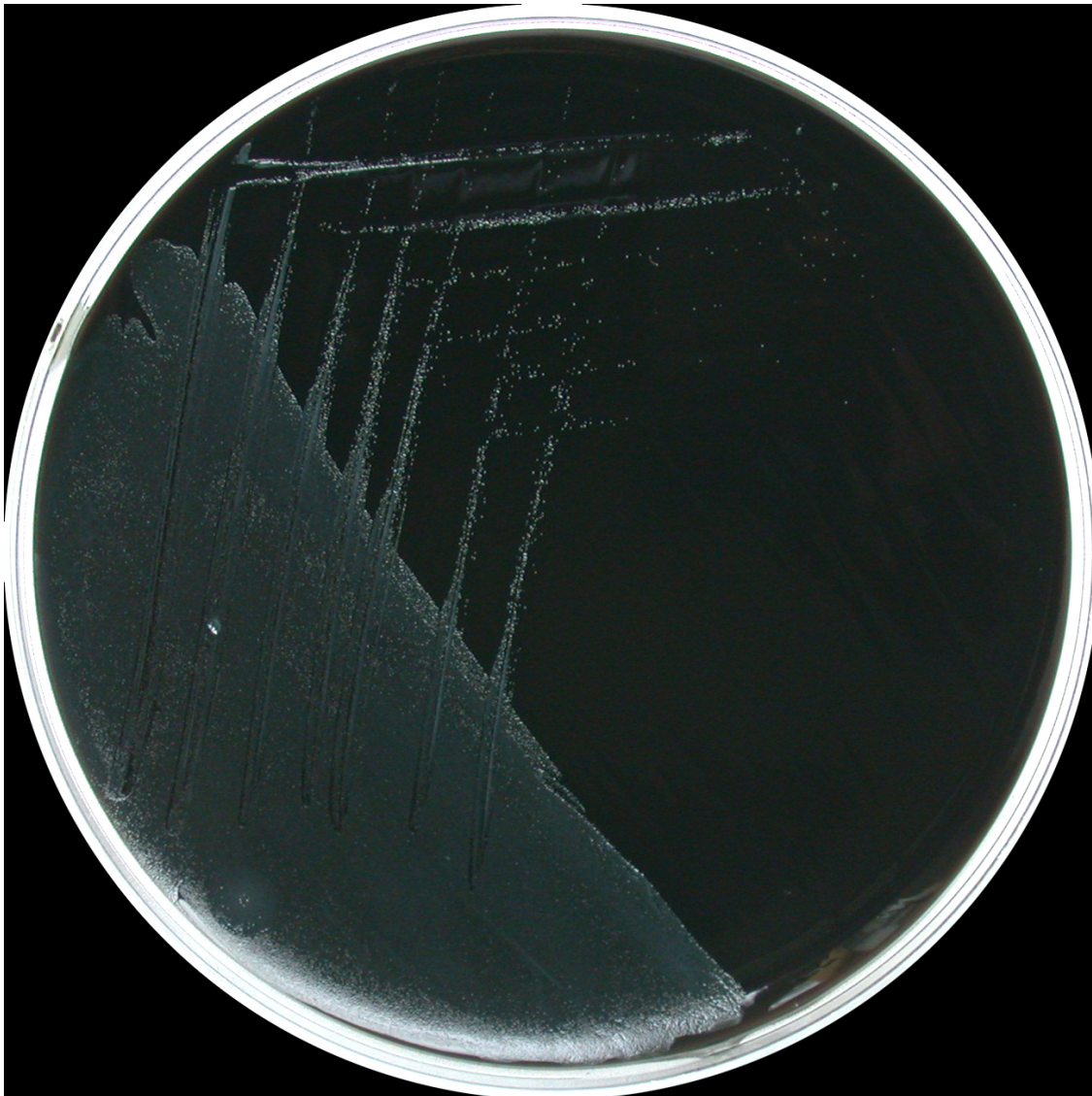
Legendy a úkoly k jednotlivým vzorkům :

1. Nasofaryngeální výtěr od 4 letého dítěte s dlouhotrvajícím kašlem.

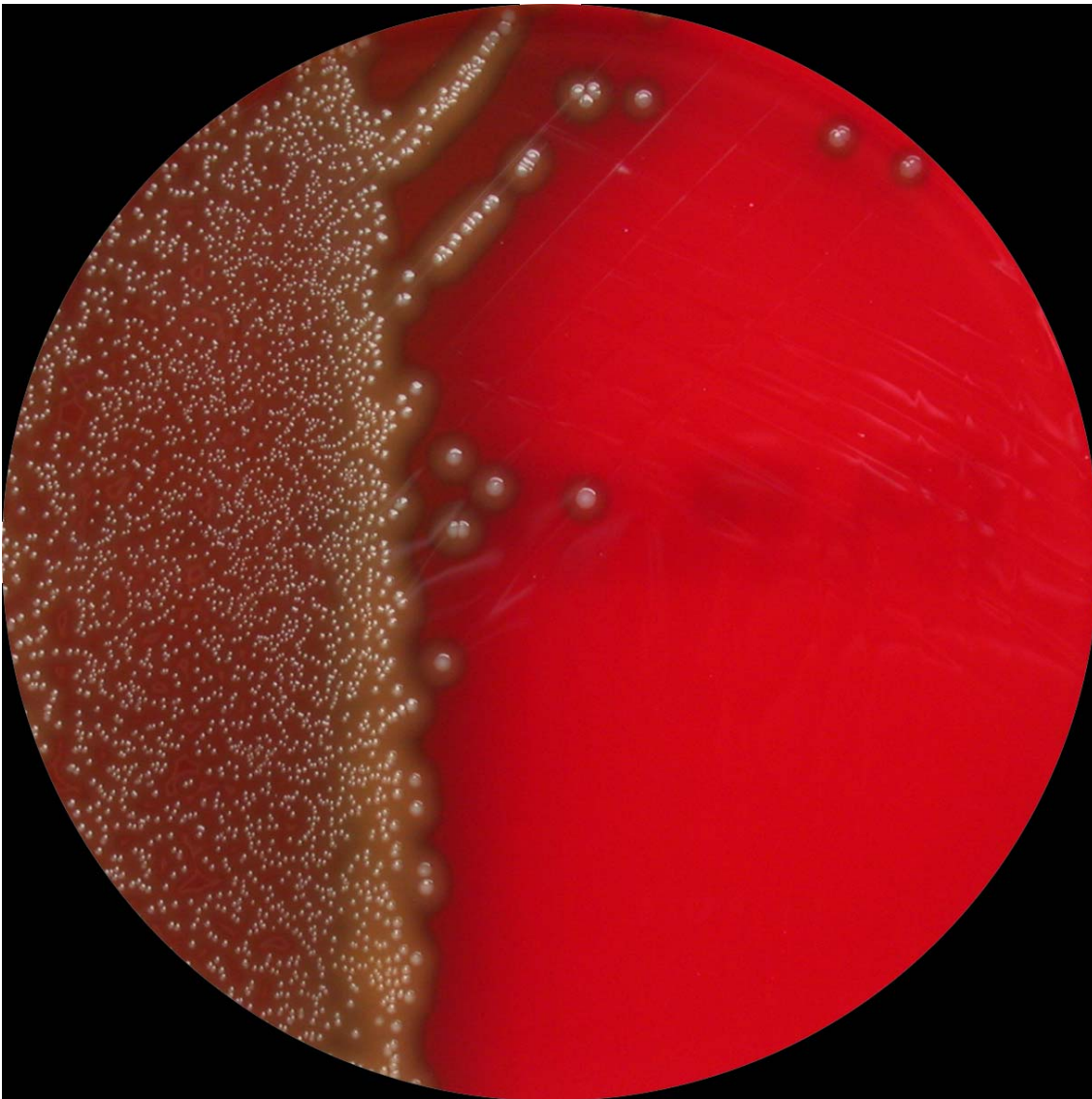
Úkol: určit signifikantního patogena.

Bordetella pertussis

Vzorek dále obsahoval: *Streptococcus oralis*



Obr. 1 Charcoal agar, 36°C, 24h, normální atmosféra.

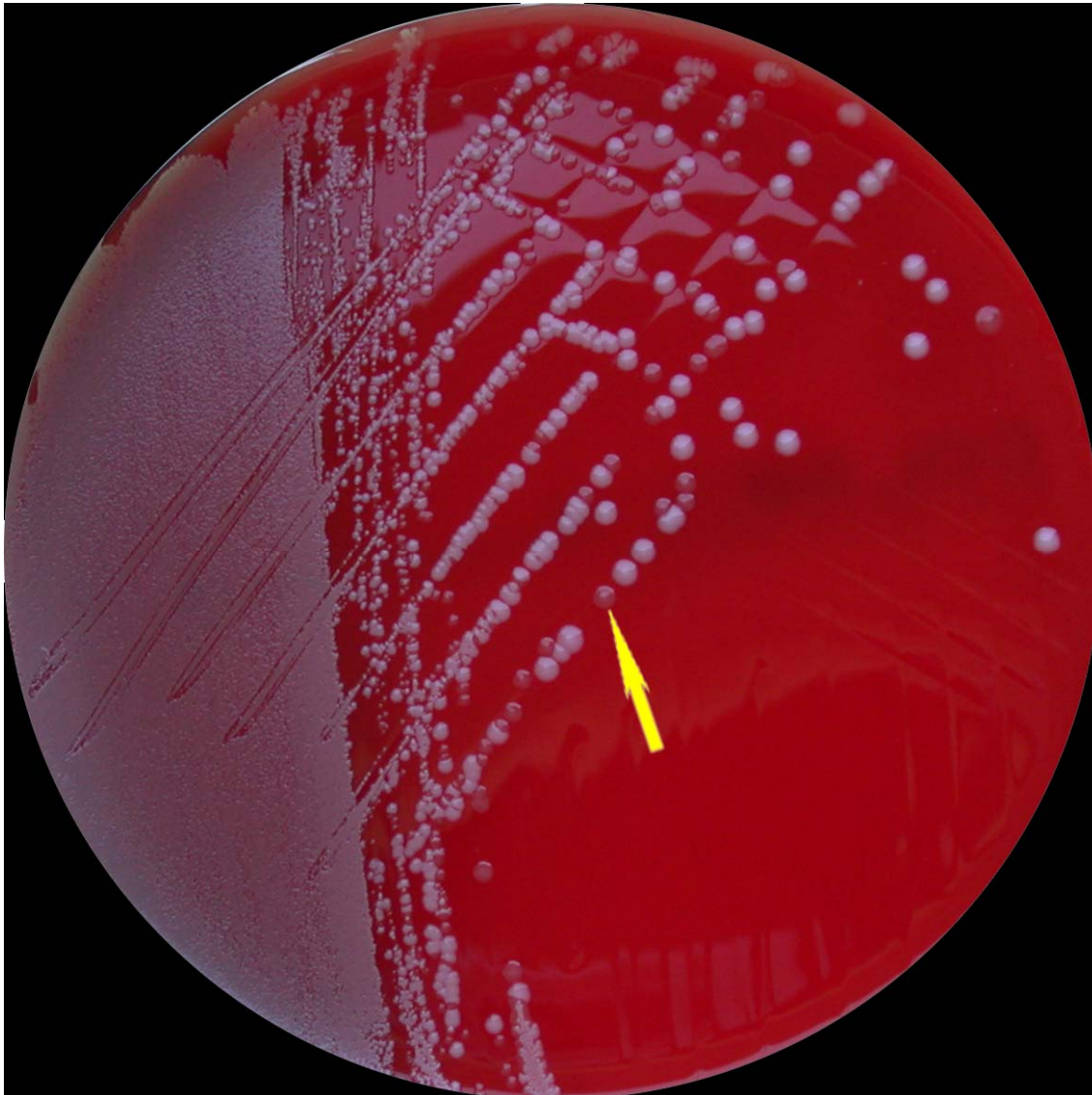


Obr. 2 Columbia agar, 36°C, 24h, normální atmosféra, přítomný pouze Streptococcus oralis.

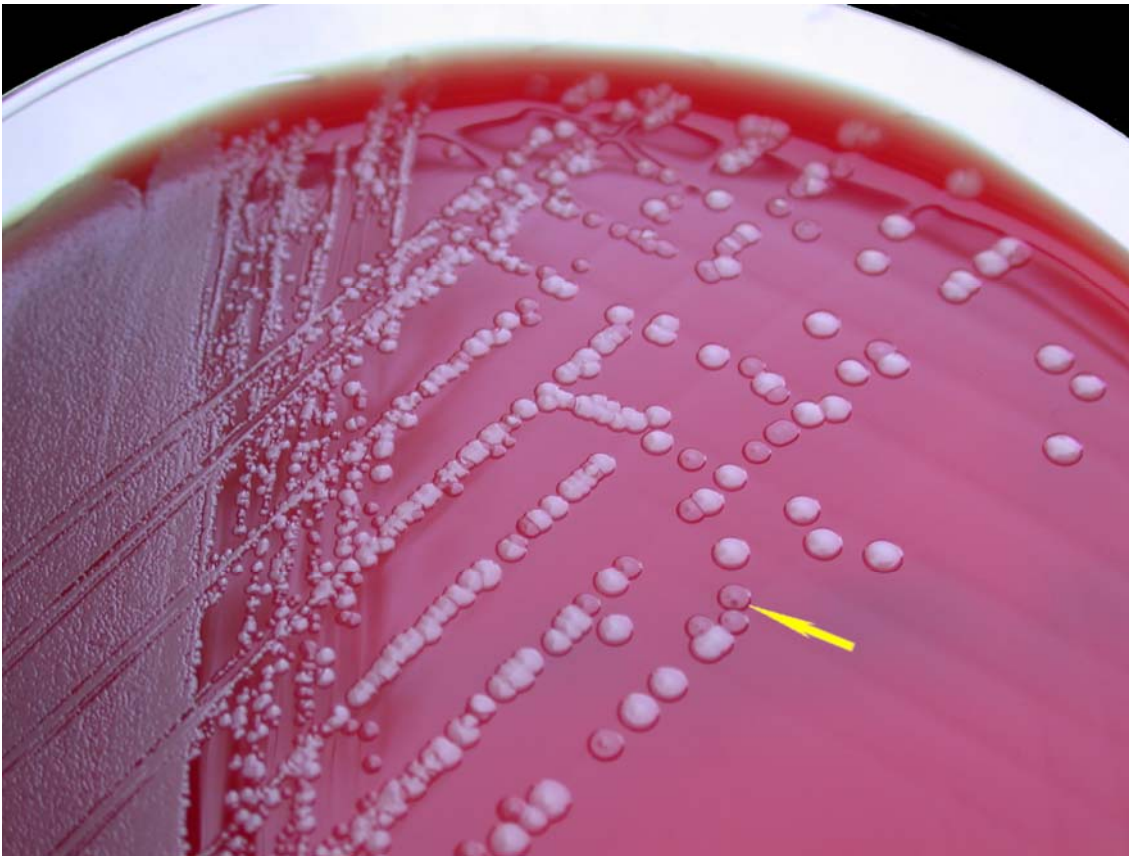
2. Stěr z rány po pokousání psem.

Úkol: určit signifikantního patogena.

***Pasteurella multocida + Staphylococcus
pseudintermedius/intermedius***



Obr. 3 Columbia agar, 36°C, 24h, normální atmosféra. Kolonie *Pasteurella multocida* je označena šipkou.



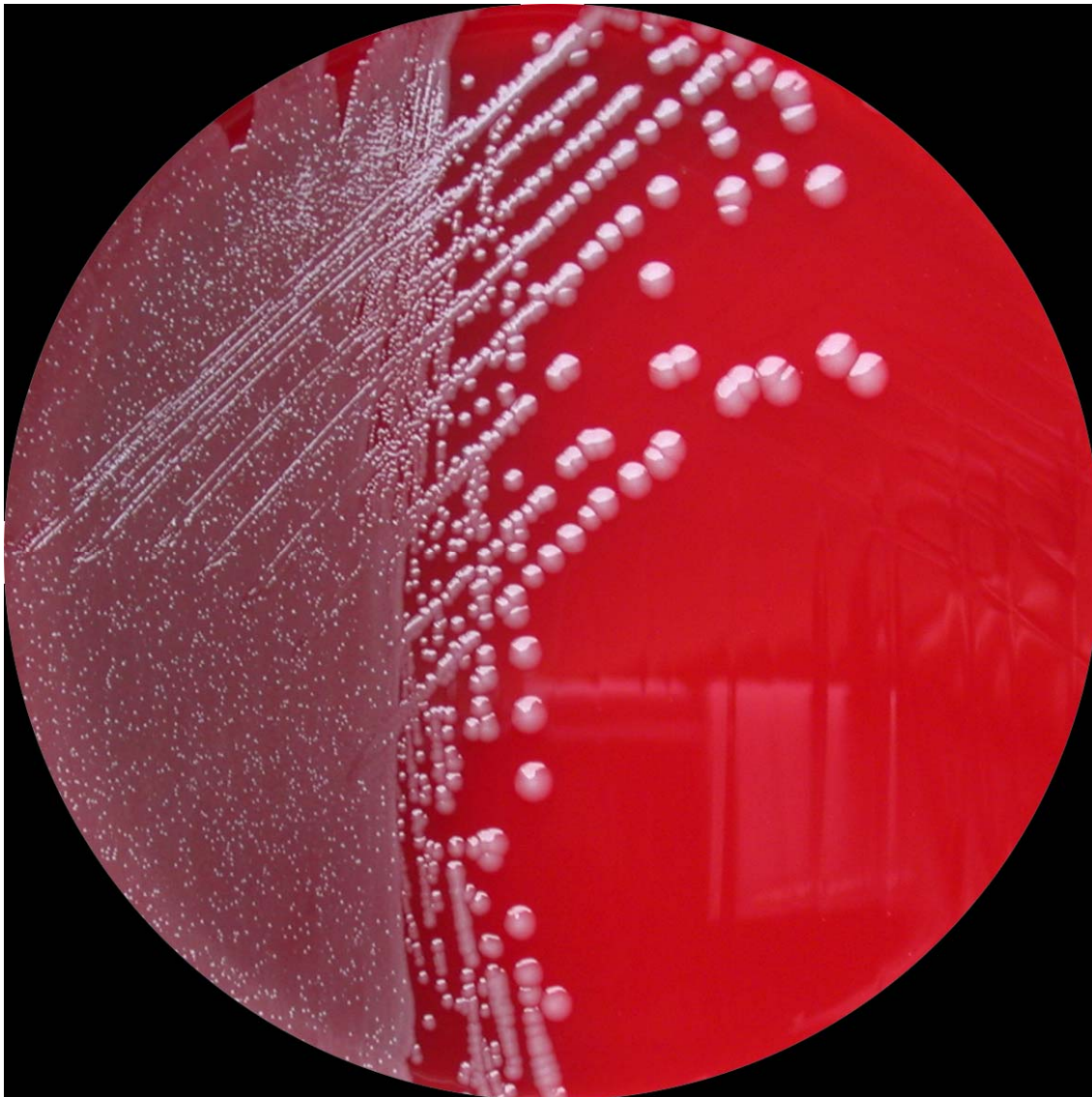
Obr. 4 Columbia agar, 36°C, 24h, normální atmosféra. Kolonie Pasteurella multocida je označena šipkou.

3. Stolice od 45 letého pacienta s horečkou, průjmem a bolestmi břicha.

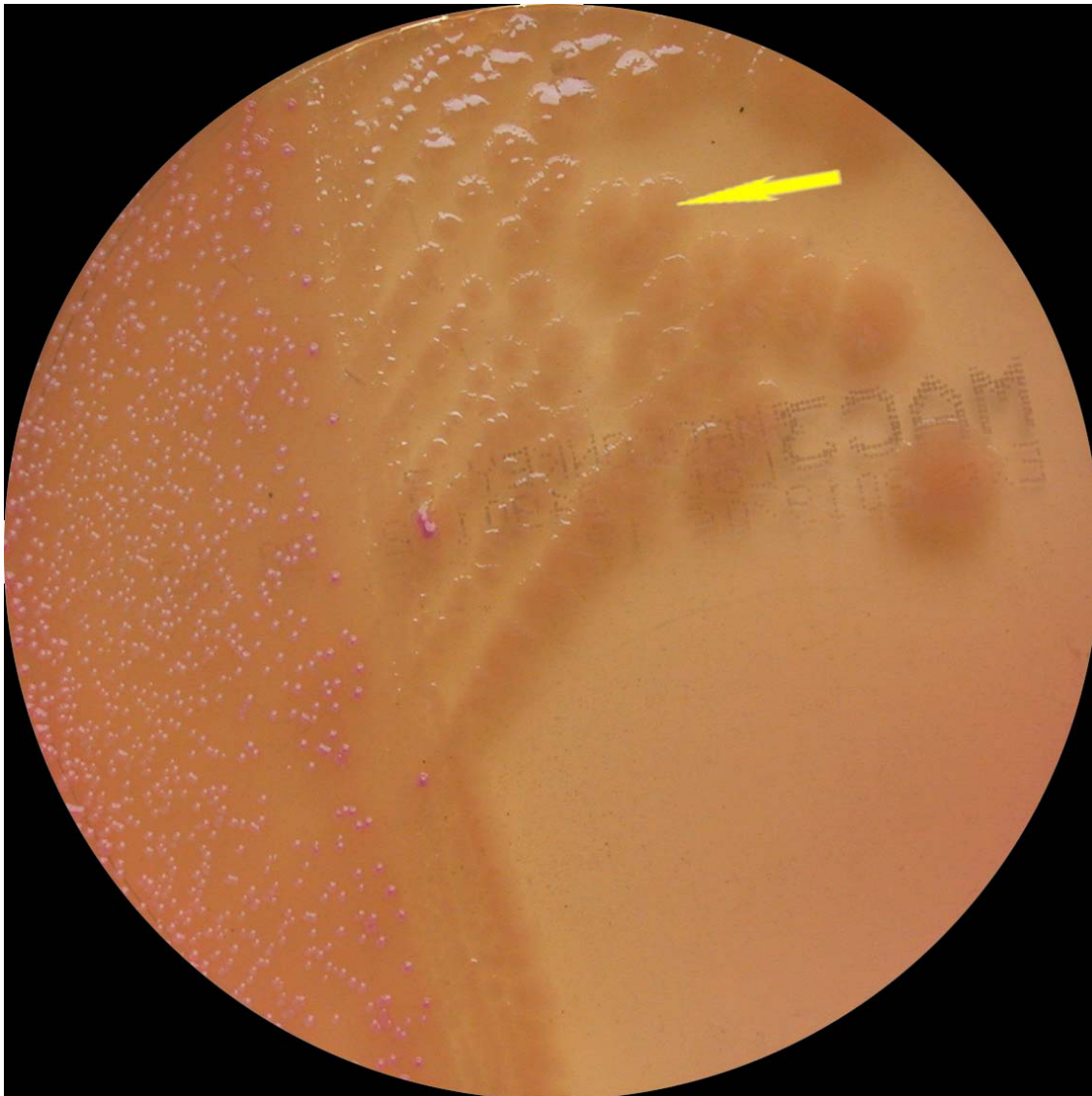
Úkol: určit signifikantního patogena.

Salmonella Typhimurium monofázická

Vzorek dále obsahoval: *Escherichia coli*, *Enterococcus faecalis*



Obr. 5 Columbia agar, 36°C, 24h, normální atmosféra.

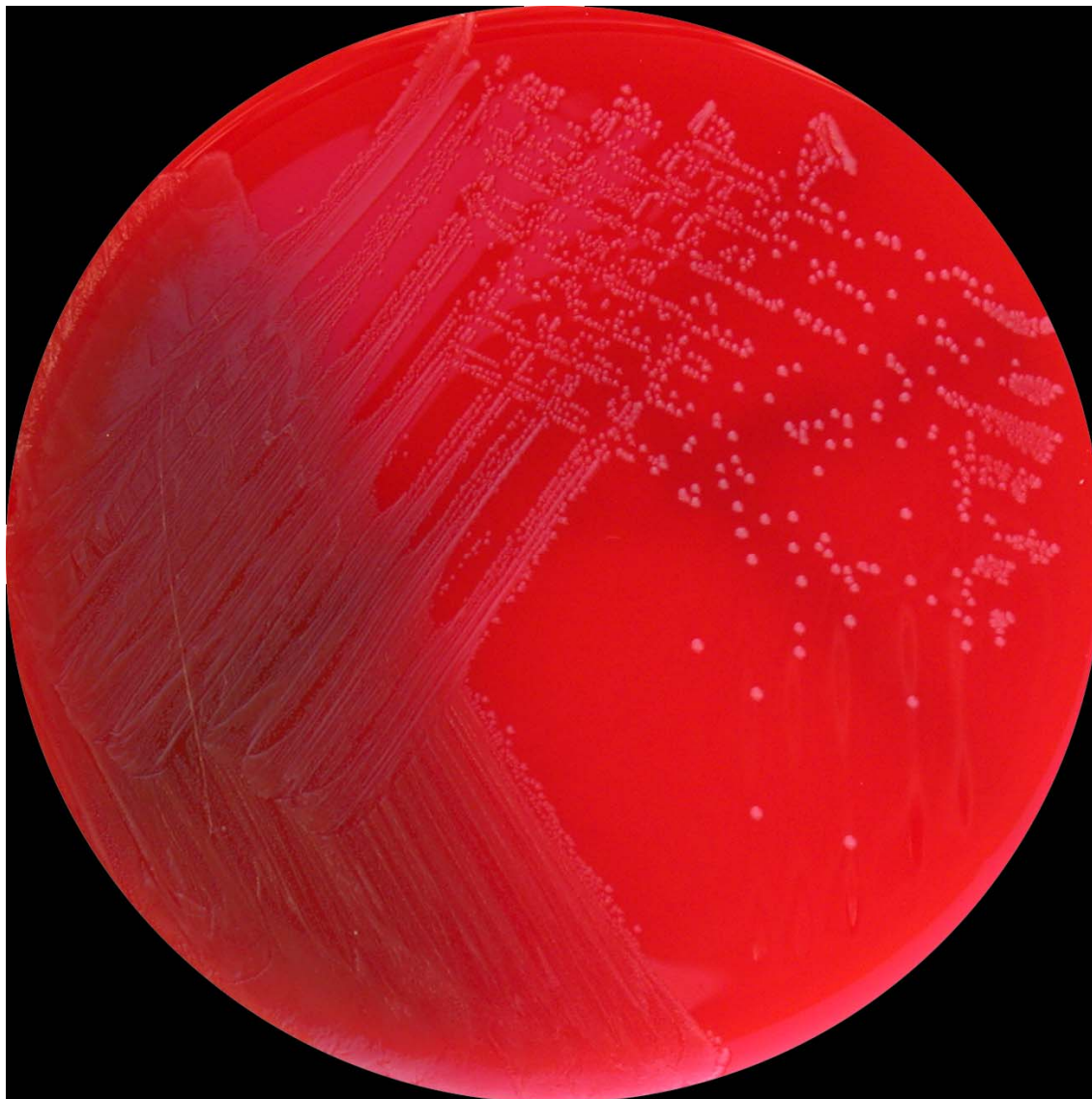


Obr. 6 MacConkey agar, 36°C, 24h, normální atmosféra. Kolonie salmonely je označena šipkou.

4. Izolát z krve od pacienta s endokarditidou.

Úkol: určit signifikantního patogena a vyšetřit citlivost k těmto antibiotikům: gentamicin (GEN), vankomycin (VAN).

Enterococcus faecalis



Obr. 7 Columbia agar, 36°C, 24h, normální atmosféra.

Rozmezí inhibičních zón naměřené v NRL pro antibiotika (5 měření, disková difuzní metoda EUCAST): GEN (30 µg): **12 - 13 mm**; VAN (5 µg): **6 - 6 mm**.

Hodnoty MIC naměřené v NRL pro antibiotika (5 měření, mikrodiluční metoda, Mueller-Hinton bujón 36° C, 18h, VAN 24h): GEN: **≤ 128 mg/l - ≤ 128 mg/l**; VAN: **> 32 - > 32 mg/l**.

Izolát není vysoce rezistentní (HLR) ke gentamicinu a je rezistentní k vankomycinu.



5. *Staphylococcus aureus*

Úkol: vyšetřit citlivost k těmto antibiotikům: erytromycin (ERY), klindamycin (CLI)

Rozmezí inhibičních zón naměřené v NRL pro antibiotika (5 měření, disková difuzní metoda EUCAST): **ERY** (15 µg): **6 - 6 mm**; **CLI** (2µg): **26 - 28 mm**; **D-test pozitivní.**

Hodnoty MIC naměřené v NRL pro antibiotika (5 měření, mikrodiluční metoda, Mueller-Hinton bujón, 36° C, 18h): **ERY: > 8 - > 8 mg/l**; **CLI: 0,25 - 0,25 mg/l a po indukci erytromycinem je rezistentní ke klindamycinu.**

Kmen je rezistentní k erytromycinu a má indukovanou rezistenci ke klindamycinu.
