

EXTERNÍ HODNOCENÍ KVALITY

PT#M/5-4/2019, EHK - 1100

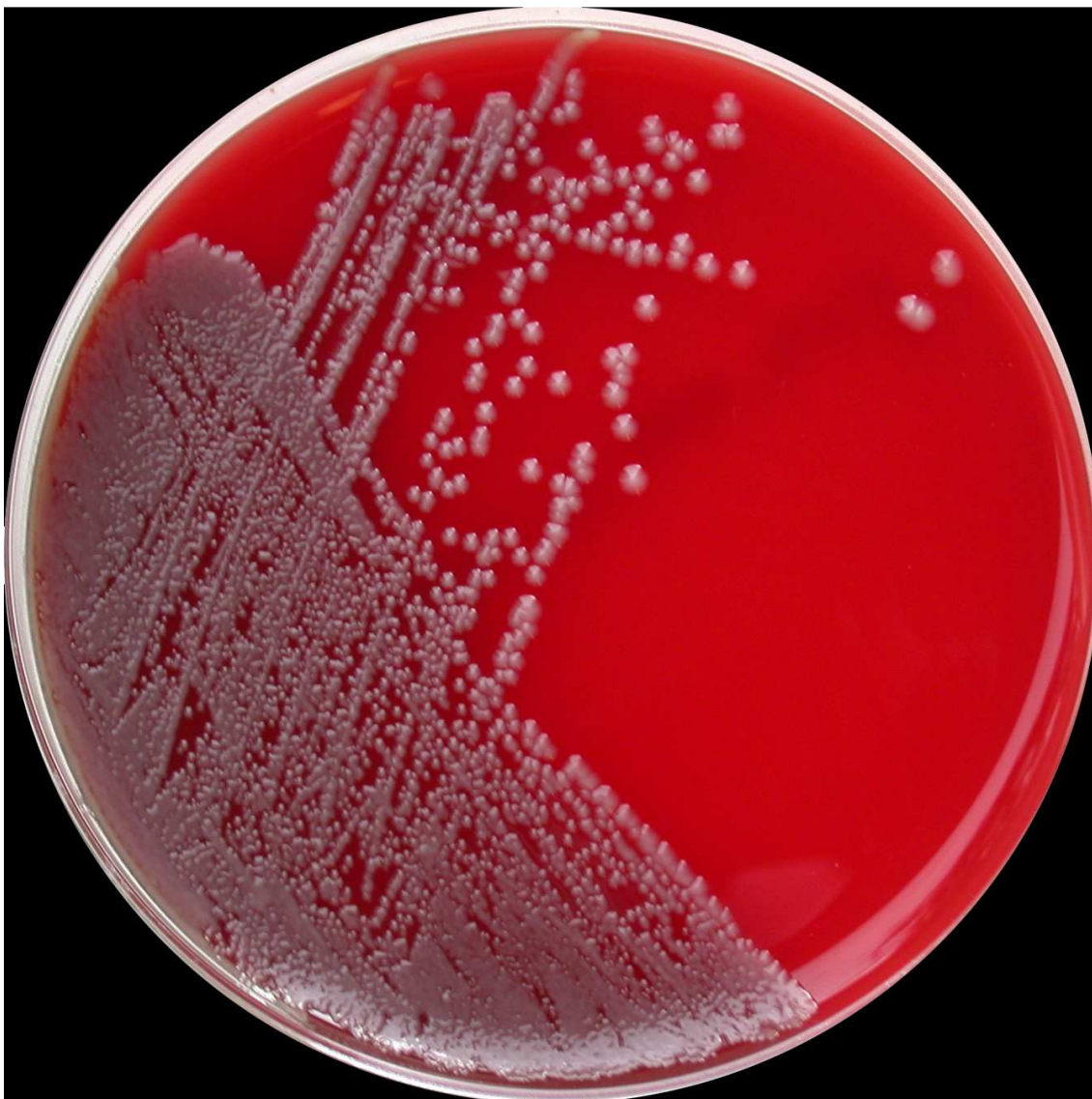
## Bakteriologická diagnostika

### Legendy a úkoly k jednotlivým vzorkům:

1. Izolát z krve od pacientky s urosepsí.

Úkol: určit signifikantního patogena.

*Klebsiella oxytoca*



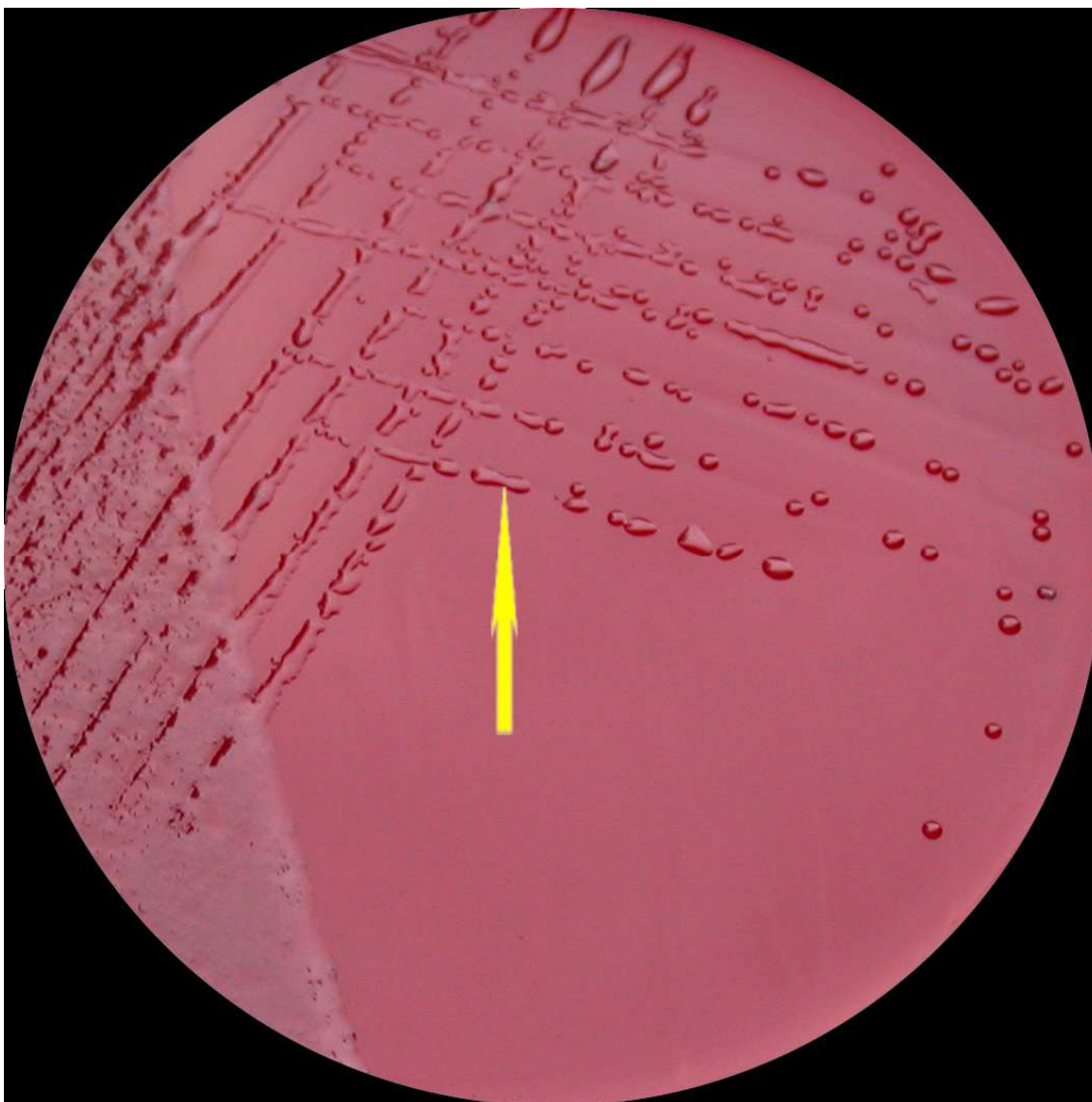
Obr. 1 Columbia agar, 36°C, 24h, normální atmosféra.

2. Sputum HIV pozitivního pacienta s kašlem a horečkou.

Úkol: určit signifikantního patogena.

***Rhodococcus equi (R. hoagii)***

Vzorek dále obsahoval: *Streptococcus oralis*



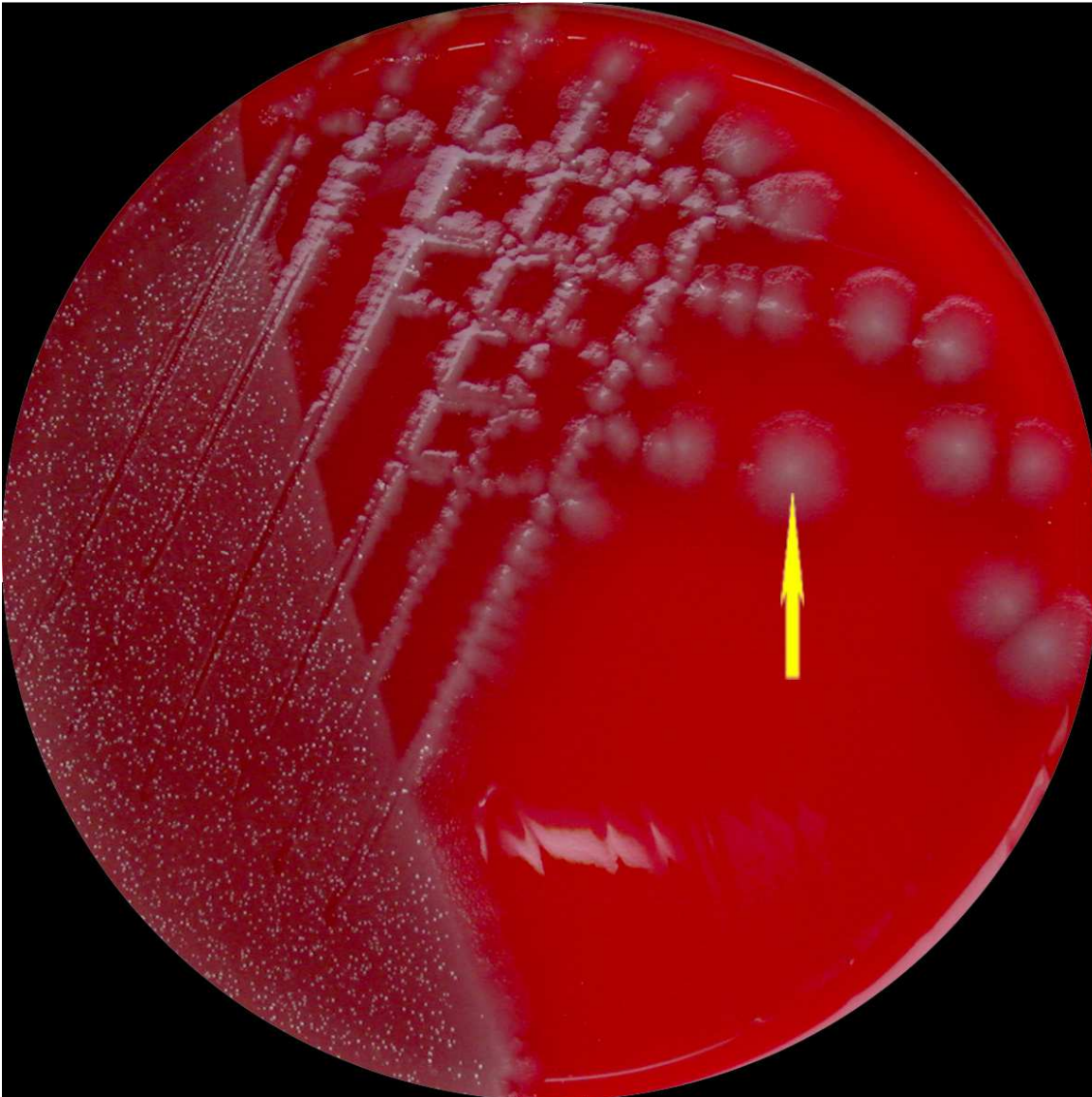
Obr. 2 Columbia agar, 36°C, 48h, normální atmosféra. Kolonie *Rhodococcus equi (R. hoagii)* je označena šipkou.

3. Stolice od 40 letého pacienta s průjmem, křečemi v břiše a horečkou.

**Úkol:** určit signifikantního patogena.

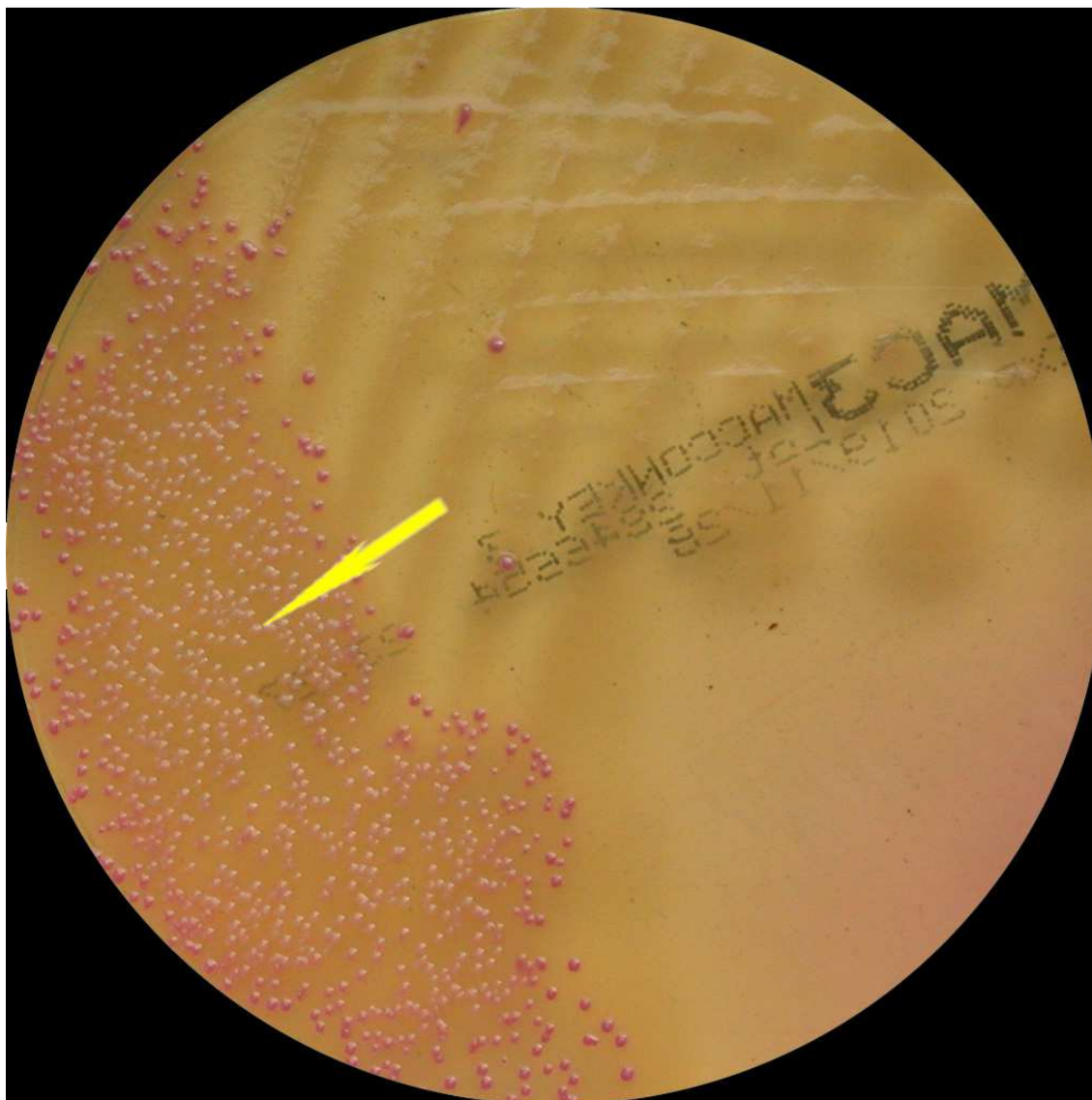
### *Shigella sonnei*

Vzorek dále obsahoval: *Escherichia coli*, *Enterococcus faecalis*



Obr. 3 Columbia agar, 36°C, 24h, normální atmosféra. Kolonie *Shigella sonnei* je označena šipkou.

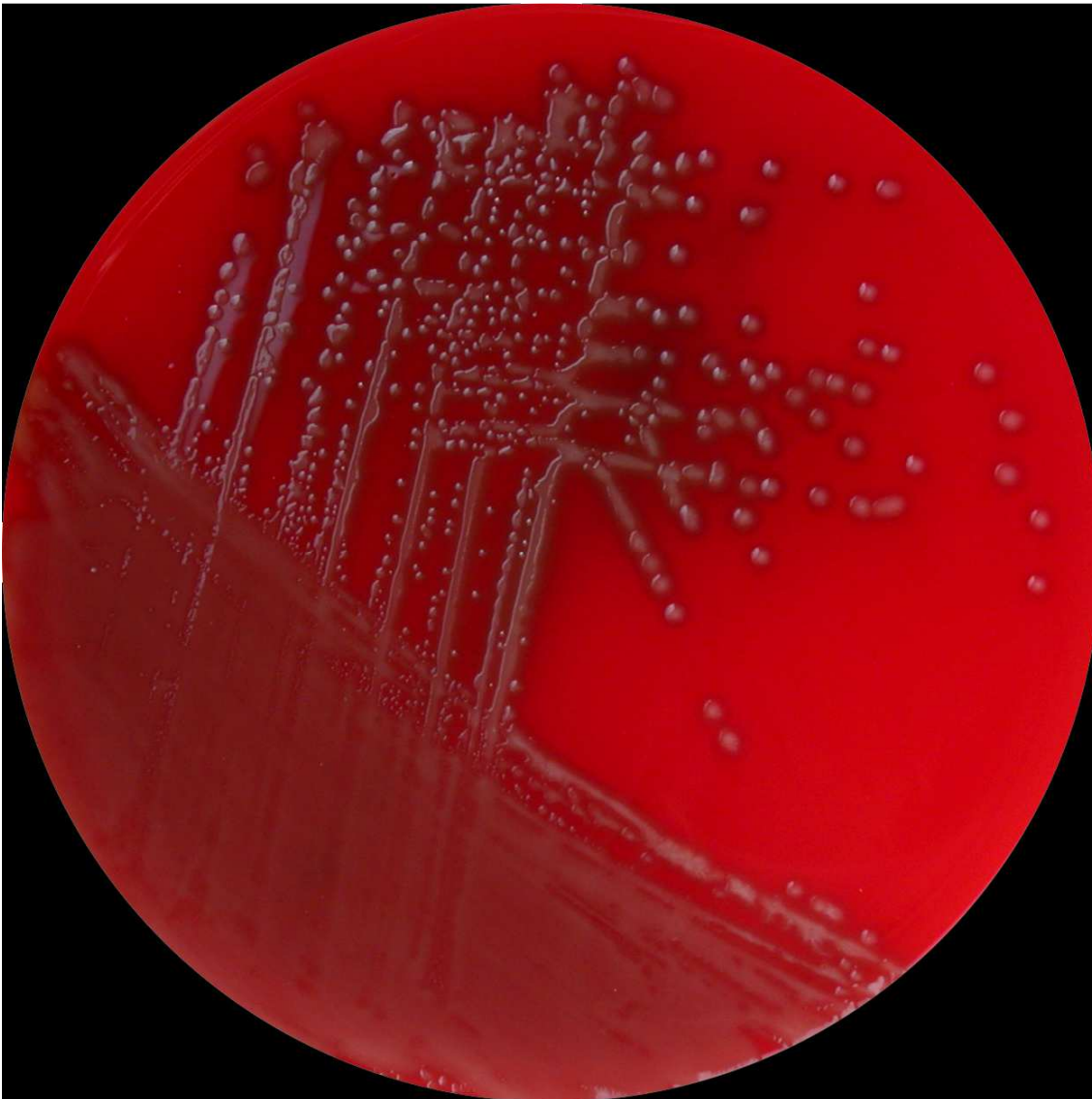




*Obr. 4 MacConkey agar, 36°C, 24h, normální atmosféra. Kolonie Shigella sonnei je označena šipkou.*

4. Izolát ze sputa od pacienta s akutní exacerbací chronické obstrukční bronchopulmonální nemoci.  
**Úkol:** určit signifikantního patogena a vyšetřit citlivost k penicilinu (PEN) a cefotaximu (CTX).

### *Streptococcus pneumoniae*



Obr. 7 Columbia agar, 36°C, 24h, 5 % CO<sub>2</sub>.

**Rozmezí inhibičních zón** naměřené v NRL pro antibiotika (5 měření, disková difuzní metoda EUCAST): OXA<sub>(1 μg)</sub>: **6 – 6 mm**

**Hodnoty MIC** naměřené v NRL pro antibiotika (5 měření, bujónová mikrodiluční metoda, MH-F bujón, 36° C, 18 h): **PEN: 4 – 8 mg/l; CTX: 2 – 2 mg/l.**

**Kmen je rezistentní k penicilinu a citlivý, zvýšená expozice k cefotaximu.**



## 5. *Streptococcus pneumoniae*

Vyšetřit citlivost k penicilinu (PEN) a cefotaximu (CTX).

**Rozmezí inhibičních zón** naměřené v NRL pro antibiotika (5 měření, disková difuzní metoda EUCAST): OXA<sub>(1 μg)</sub>: **15 – 16 mm**

**Hodnoty MIC** naměřené v NRL pro antibiotika (5 měření, bujónová mikrodiluční metoda, MH-F bujón, 36° C, 18 h): **PEN: 0,25 mg/l; CTX: 0,125 mg/l.**

**Kmen je citlivý, zvýšená expozice k penicilinu a citlivý k cefotaximu.**

---