

EXTERNÍ HODNOCENÍ KVALITY

PT#M/5-1/2021, EHK - 1177

## Bakteriologická diagnostika

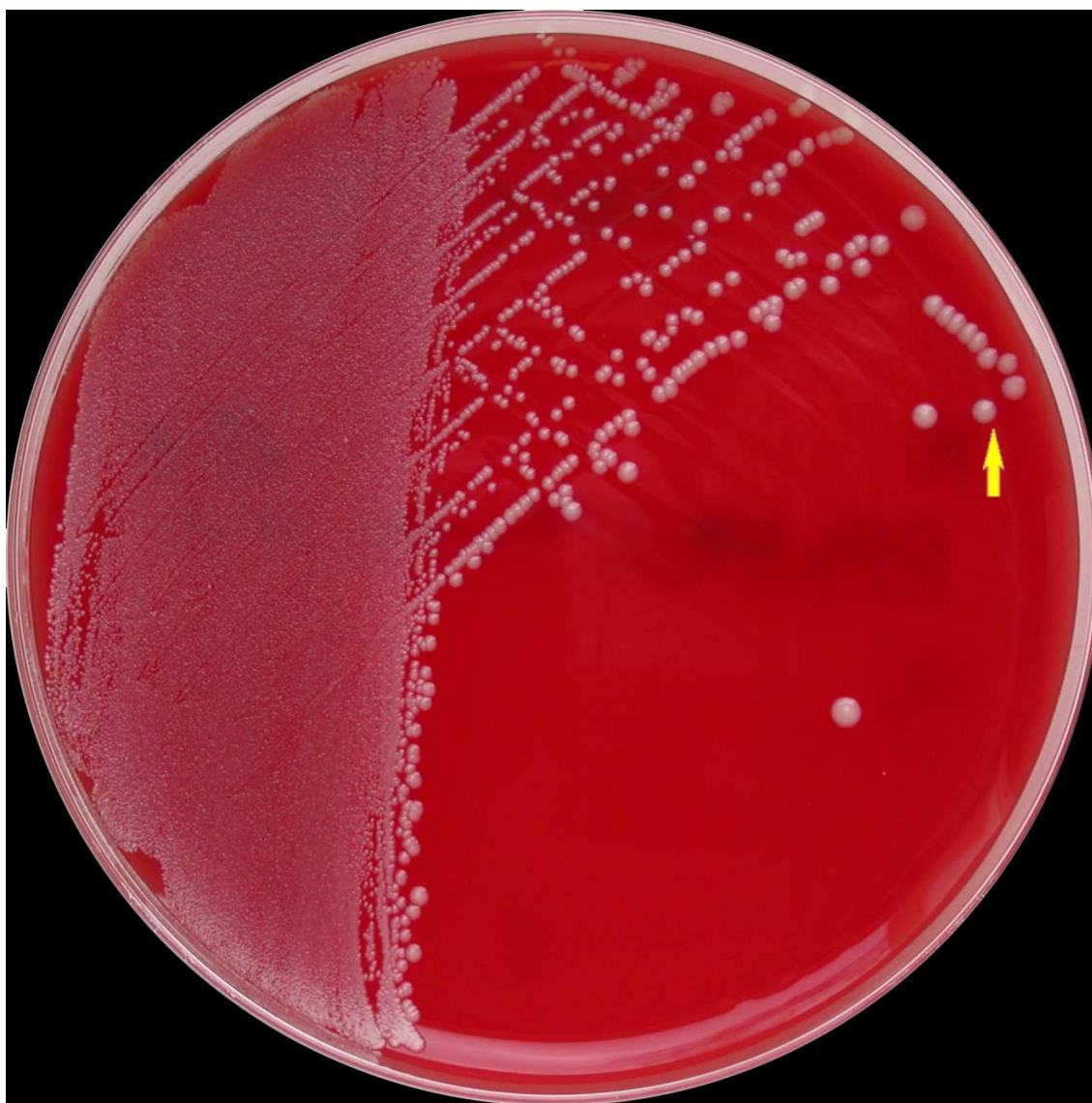
### Legendy a úkoly k jednotlivým vzorkům:

1. Výtěr z tonsil u pacienta s bolestí v krku (podezření na záškrt).

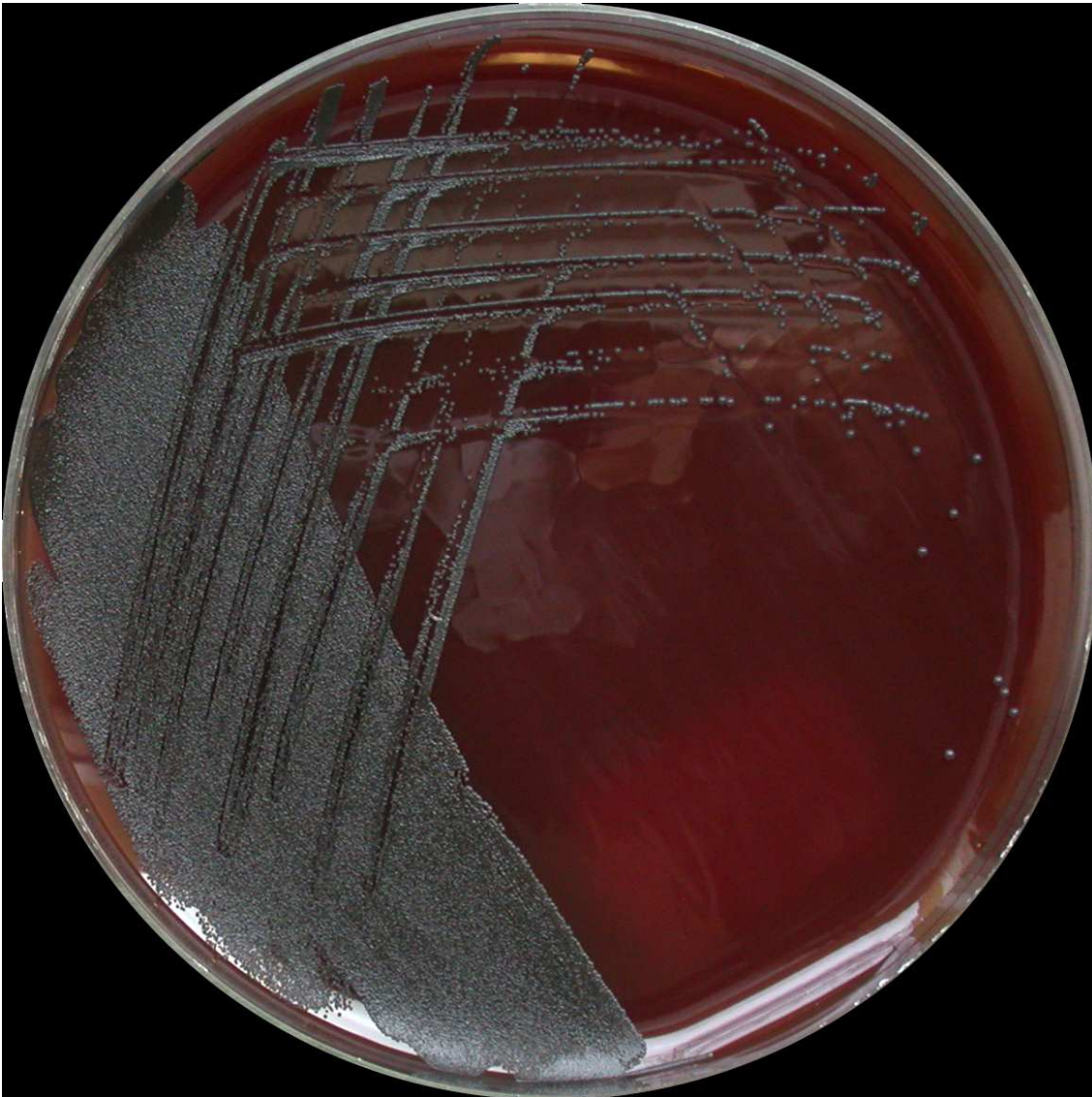
Úkol: určit signifikantního patogena.

*Corynebacterium ulcerans*

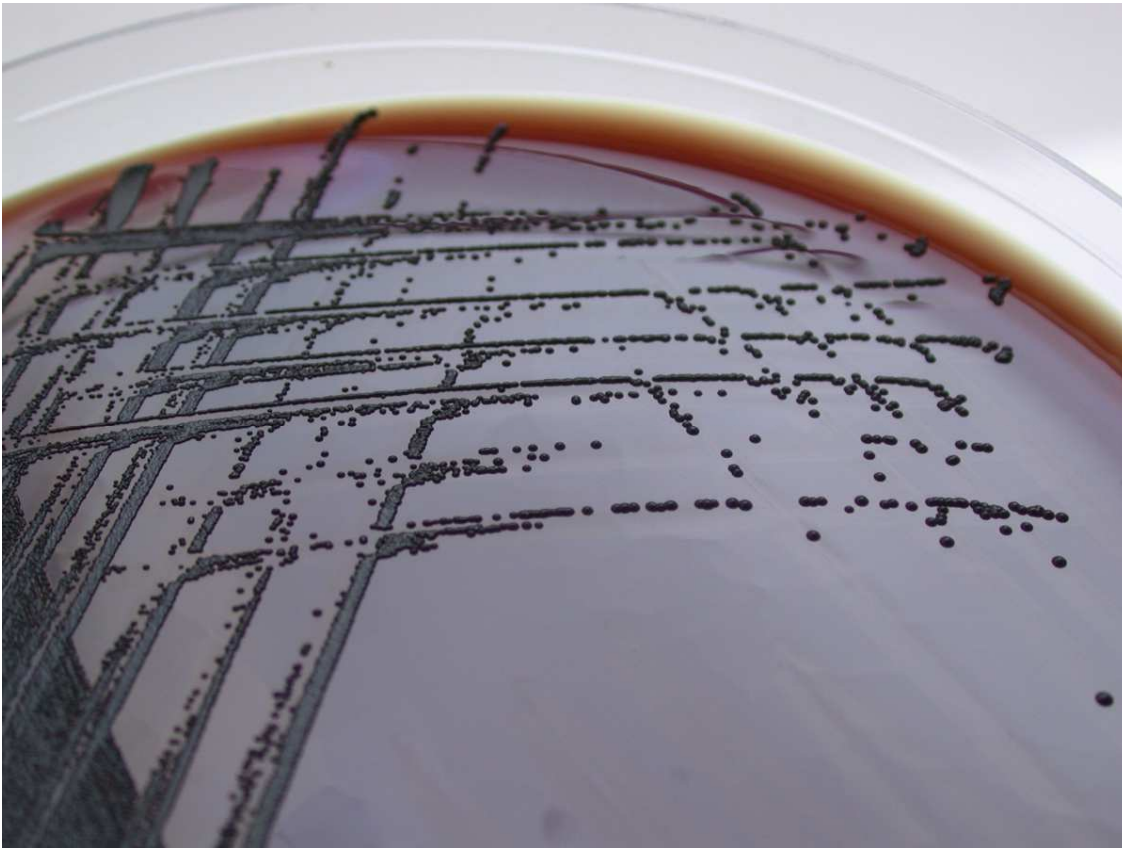
Vzorek dále obsahoval: *Streptococcus oralis*, *Neisseria sicca*



Obr. 1. Columbia agar, 36°C, 24h, CO<sub>2</sub>. Kolonie *Corynebacterium ulcerans* označeny šipkou.



*Obr. 2. Tellurit agar, 36°C, 24h, CO<sub>2</sub>.*



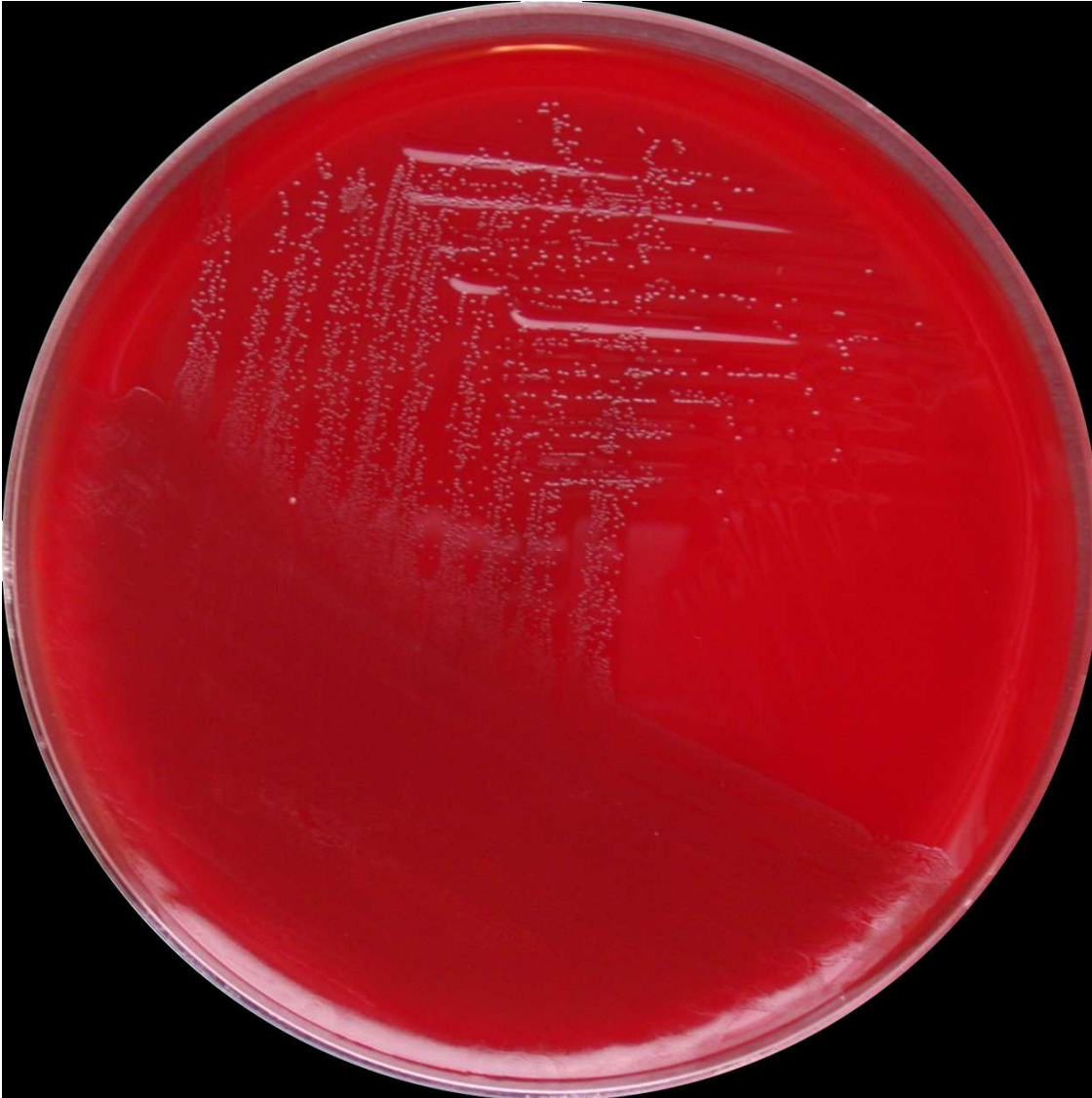
*Obr. 3. Tellurit agar, detail. 36°C, 24h, CO<sub>2</sub>.*



2. Izolát z excidované tkáně od veterinárního pracovníka s rannou infekcí.

**Úkol:** určit signifikantního patogena.

*Erysipelothrix rhusiopathiae*



Obr. 4. Columbia agar, 36°C, 24h, aerobně.

3. Stolice od 31-letého pacienta s krvavým průjmem s cestovatelskou anamnézou.

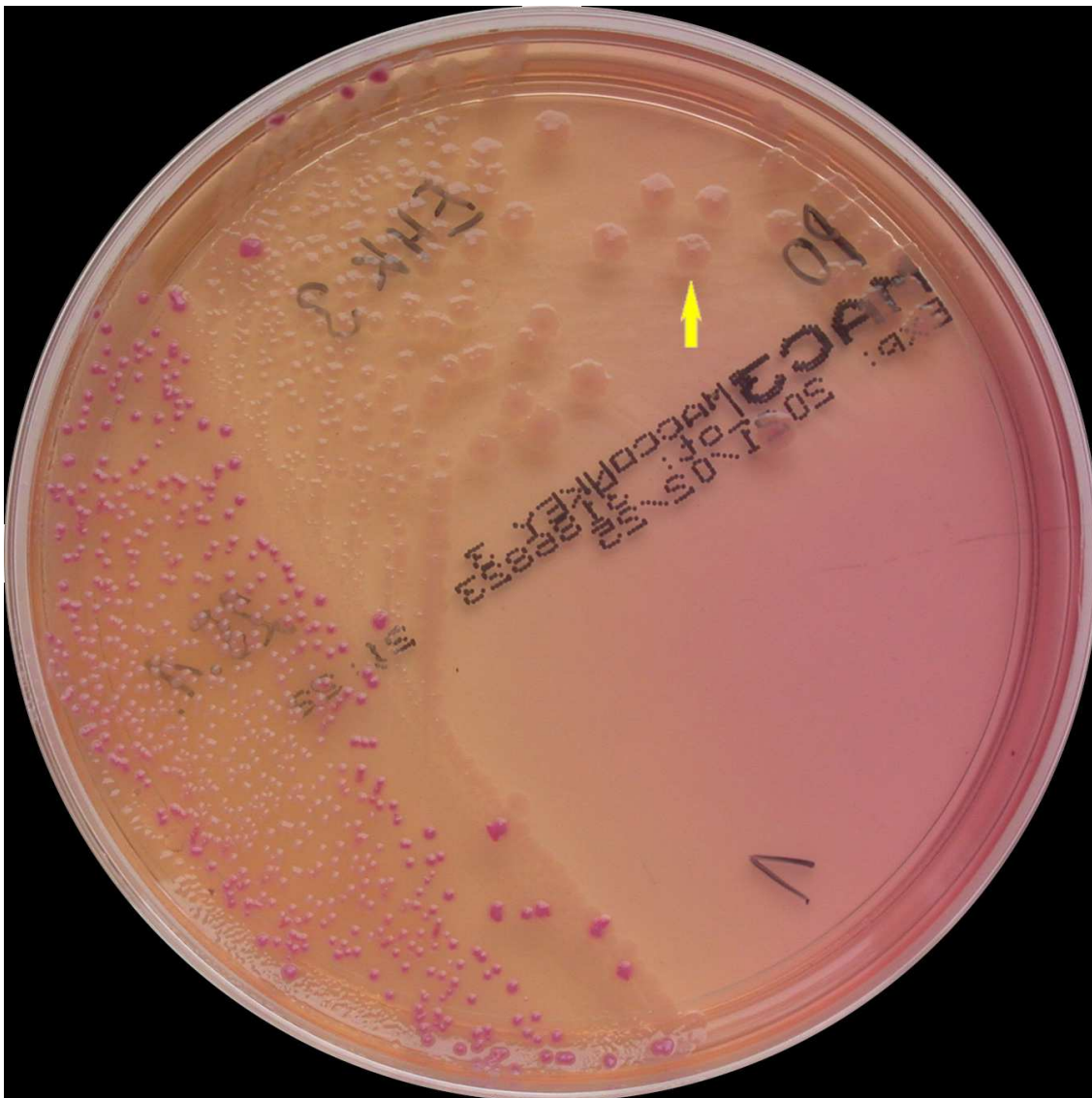
Úkol: určit signifikantního patogena.

*Shigella boydii*

Vzorek dále obsahoval: *Escherichia coli*, *Enterococcus faecalis*



Obr. 5. Columbia agar, 36°C, 24h, aerobně. Kolonie *Shigella boydii* jsou označeny šipkou.

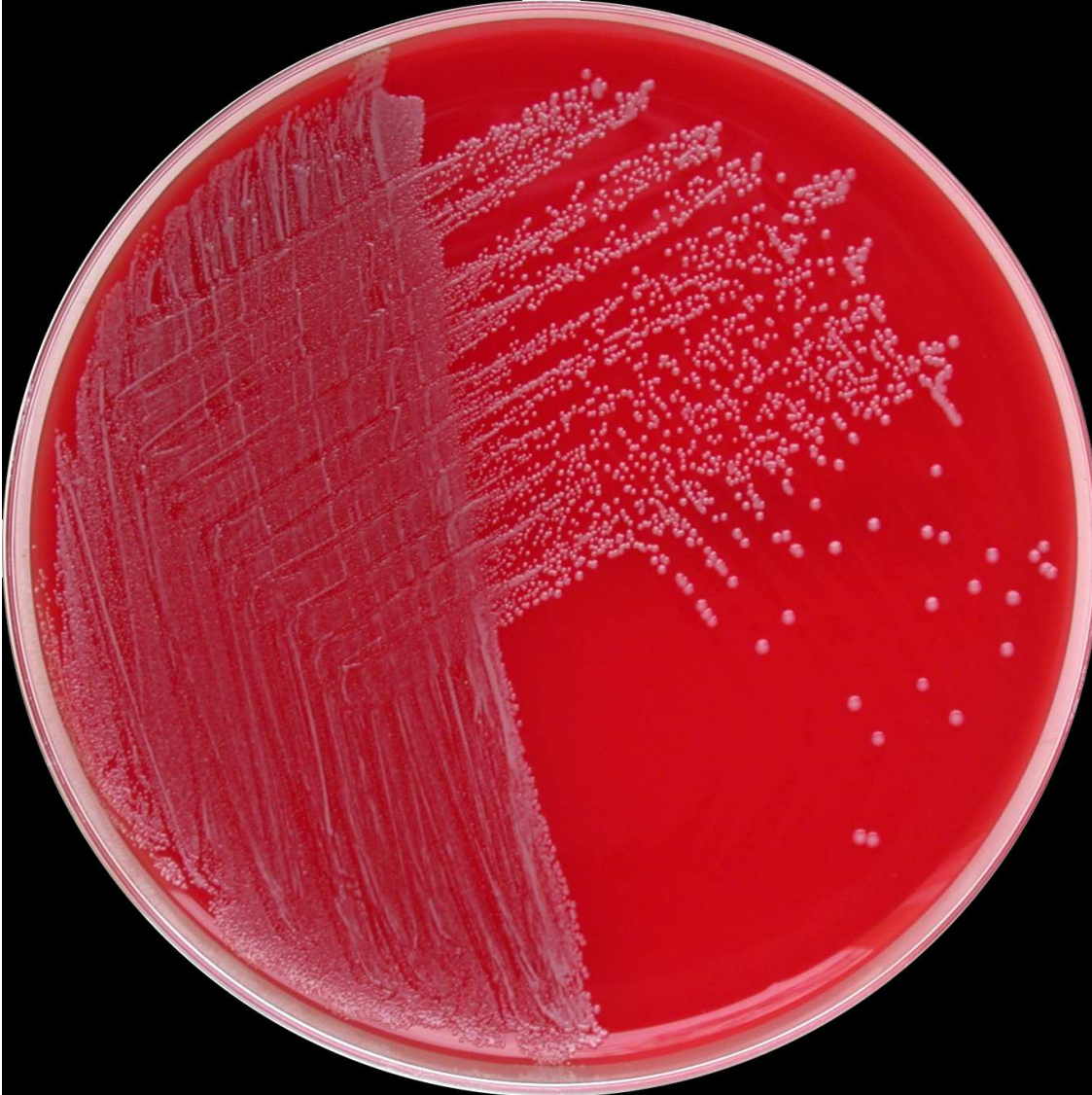


Obr. 6. MacConkey agar, 36°C, 24h, aerobně. Kolonie *Shigella boydii* jsou označeny šipkou.



4. Izolát z hemokultury od pacienta s akutní plicní nedostatečností po mimohrudní operaci.  
**Úkol:** Určit signifikantního patogena a vyšetřit jeho citlivost ke kotrimoxazolu (SXT) a ke klindamycinu (CLI).

*Staphylococcus hominis* subsp. *novobiosepticus*



Obr. 7. Columbia agar, 36°C, 24h, aerobně.

**Rozmezí inhibičních zón** naměřené v NRL pro antibiotika (5 měření, disková difuzní metoda EUCAST): SXT<sub>(25 µg)</sub>: **22 -23 mm**; CLI<sub>(2 µg)</sub>: **6 - 6 mm**.

**Hodnoty MIC** naměřené v NRL pro antibiotika (5 měření, mikrodiluční metoda EUCAST): SXT: **0,5 - 1 mg/l**; CLI: **> 4 - > 4 mg/l**.

**Kmen je při standardním dávkování citlivý (C) ke kotrimoxazolu a rezistentní ke klindamycinu i při zvýšené expozici.**



5. Kmen *Staphylococcus hominis subsp. novobiosepticus*

**Úkol:** Vyšetřit citlivost k kotrimoxazolu (SXT) a ke klindamycinu (CLI).

**Rozmezí inhibičních zón** naměřené v NRL pro antibiotika (5 měření, disková difuzní metoda EUCAST): SXT<sub>(25 µg)</sub>: **21 - 22 mm**; CLI<sub>(2 µg)</sub>: **30 - 30 mm**.

**Hodnoty MIC** naměřené v NRL pro antibiotika (5 měření, mikrodiluční metoda EUCAST):  
SXT: **1 - 1 mg/l**; CLI: **0,125 - 0,125 mg/l**.

**Kmen je při standardním dávkování citlivý (C) ke kotrimoxazolu i ke klindamycinu.**

---

Vyhotovil: R. Šafránková, P. Urbášková, V. Jakubů  
Datum: 10. 3. 2021