

Graf 1

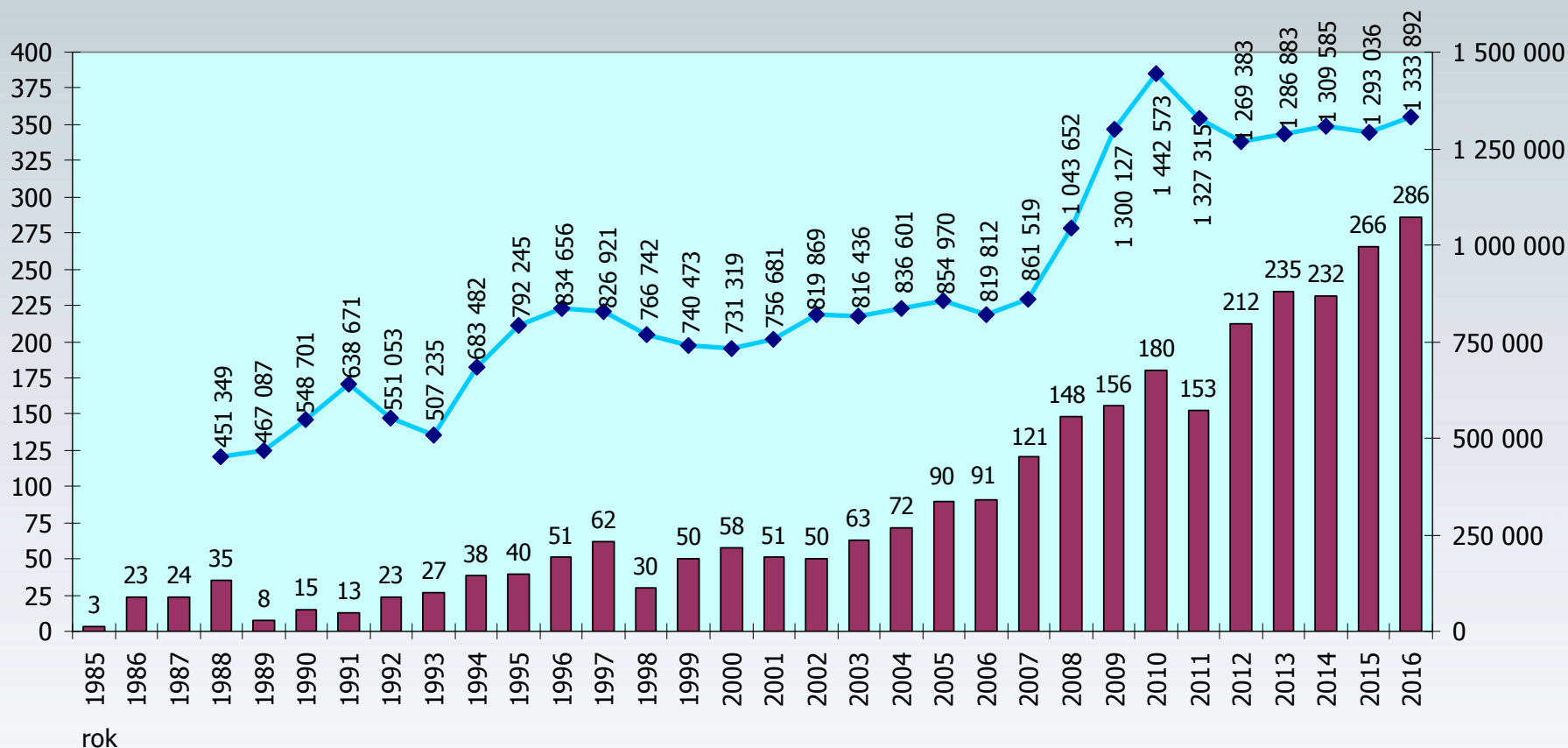
POČET VYŠETŘENÍ A POČET HIV+ V ČESKÉ REPUBLICĚ

v jednotlivých letech

(občané ČR a cizinci s dlouhodobým pobytem)

Absolutní údaje ke dni

31.12.2016



■ Počet pozitivních případů ◆ Počet vyšetření

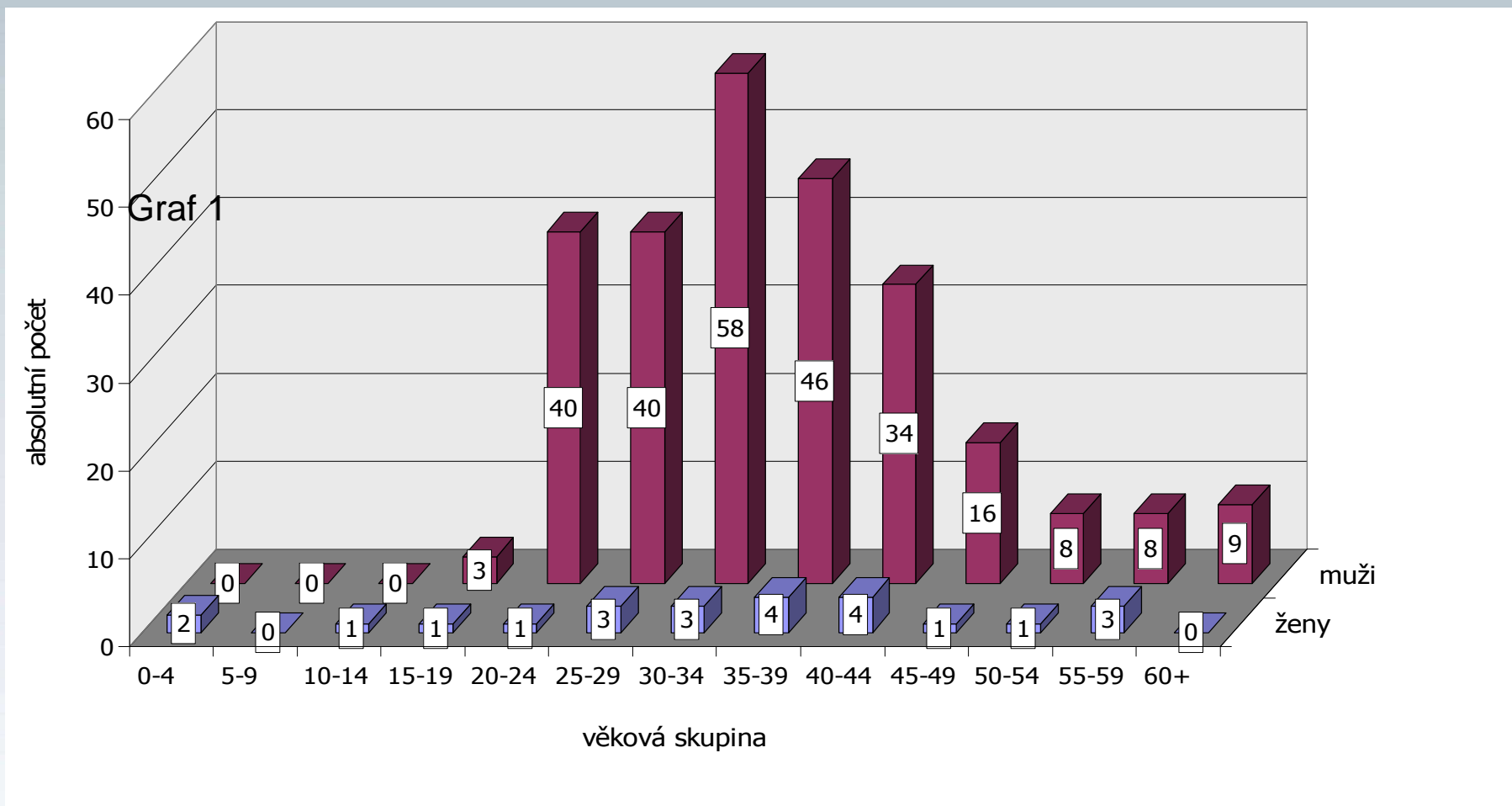
VĚK HIV+ OSOB V DOBĚ STANOVENÍ DIAGNÓZY

Graf 2

V ČESKÉ REPUBLICE

(občané ČR a cizinci s dlouhodobým pobytem)

Kumulativní údaje za rok 2016



Tab. 1

**NOVÉ PŘÍPADY HIV INFEKCE A ONEMOCNĚNÍ AIDS
V ČESKÉ REPUBLICĚ
Údaje za rok 2016**

Důvod vyšetření	Celkem vyšetřeno	nové případy		Způsob přenosu u HIV+								
		HIV+	AIDS	HO	ID	IH	HF	TR	HT	MD	NO	NE
OSOBY VE ZVÝŠENÉM RIZIKU HIV	7233	1	0	0	0	0	0	0	1	0	0	0
Hemofilici	384	0	0	0	0	0	0	0	0	0	0	0
Příjemci krve a krevních přípravků	25	0	0	0	0	0	0	0	0	0	0	0
Homo/bisexuálové	820	0	0	0	0	0	0	0	0	0	0	0
Injekční uživatelé drog	785	0	0	0	0	0	0	0	0	0	0	0
Osoby často v zahraničí	1	0	0	0	0	0	0	0	0	0	0	0
Promiskuitní osoby	2282	0	0	0	0	0	0	0	0	0	0	0
Osoby provozující prostituci	1843	0	0	0	0	0	0	0	0	0	0	0
Nápravná zařízení	1093	1	0	0	0	0	0	0	1	0	0	0
KONTAKTY POZITIVNÍCH PŘÍPADŮ	219	17	3	8	0	1	0	0	6	1	0	1
Homosexuální	104	9	1	8	0	1	0	0	0	0	0	0
Heterosexuální	14	5	1	0	0	0	0	0	5	0	0	0
Rodinné	16	3	1	0	0	0	0	0	1	1	0	1
Jiné	85	0	0	0	0	0	0	0	0	0	0	0
KLINICKÉ PŘÍPADY	101155	122	31	88	3	0	0	0	28	0	1	2
Dermatovenerologičtí pacienti	8641	26	0	25	0	0	0	0	1	0	0	0
Psychiatři pacienti	1817	2	0	0	1	0	0	0	1	0	0	0
Dialyzovaní pacienti	5325	0	0	0	0	0	0	0	0	0	0	0
TBC pacienti	352	0	0	0	0	0	0	0	0	0	0	0
Pacienti s nádorovým onemocněním	4944	0	0	0	0	0	0	0	0	0	0	0
Různé klinické diagnózy	80076	94	31	63	2	0	0	0	26	0	1	2
PREVENTIVNÍ VYŠETŘENÍ	75541	18	0	9	1	1	0	0	4	1	0	2
Zdravotničtí pracovníci	4072	0	0	0	0	0	0	0	0	0	0	0
Ostatní prevence	40105	14	0	8	1	1	0	0	1	1	0	2
Předoperační vyšetření	30188	4	0	1	0	0	0	0	3	0	0	0
Epidemiologická surveillance	1176	0	0	0	0	0	0	0	0	0	0	0
VYŠETŘENÍ NA VLASTNÍ ŽÁDOST	18558	120	8	98	3	2	0	0	11	0	0	6
Pod jménem	13122	80	4	63	3	2	0	0	8	0	0	4
Anonymní	5436	40	4	35	0	0	0	0	3	0	0	2
VYŠETŘENÍ PRO MEZINÁRODNÍ CERTIFIKÁT	1002	1	0	1	0	0	0	0	0	0	0	0
DÁRCI KRVE, ORGÁNŮ A TKÁNÍ	1010619	5	1	5	0	0	0	0	0	0	0	0
Dárci krve	983992	5	1	5	0	0	0	0	0	0	0	0
z toho dárci krve - primodárci	48388	1	1	1	0	0	0	0	0	0	0	0
Dárci orgánů a tkání	26627	0	0	0	0	0	0	0	0	0	0	0
TĚHOTNÉ ŽENY	118175	2	1	0	0	0	0	0	2	0	0	0
RŮZNÉ MATERIÁLY	1390	0	0	0	0	0	0	0	0	0	0	0
CELKEM	1333892	286	44	209	7	4	0	0	52	2	1	11
CIZINCI	5770	16	44	3	1	0	0	0	2	0	0	10

Způsob přenosu:

HO	homosexuální / bisexuální	ID	injekční uživatelé drog
IH	injekční uživatelé drog + homo/bisex.	HF	hemofilici
TR	příjemci krve a krevních přípravků	HT	heterosexuální
MD	z matky na dítě	NO	nozokomiální
NE	nezjištěný / jiný		

Tab. 2

**ROZLOŽENÍ NOVÝCH PŘÍPADŮ HIV U OBYVATEL ČR A REZIDENTŮ V ROCE 2016
PODLE ZPŮSOBU PŘENOSU A POHLAVÍ**

	muži		ženy		celkem	
homosexuální/bisexuální	209	(73,1 %)	0	(0,0 %)	209	(73,1 %)
heterosexuální	34	(11,9 %)	18	(6,3 %)	52	(18,2 %)
injekční užívání drog (IUD)	6	(2,1 %)	1	(0,3 %)	7	(2,4 %)
homosexuální/bisexuální+IUD	4	(1,4 %)	0	(0,0 %)	4	(1,4 %)
z matky na dítě	0	(0,0 %)	2	(0,7 %)	2	(0,7 %)
nozokomiální	1	(0,3 %)	0	(0,0 %)	1	(0,3 %)
nezjištěný/neznámý	8	(2,8 %)	3	(1,0 %)	11	(3,8 %)
celkem	262	(91,6 %)	24	(8,4 %)	286	(100,0 %)

Procenta v tabulce vyjadřují podíl dané kategorie z celkového počtu případů

Tab. 3

NOVÉ PŘÍPADY HIV INFEKCE V ČESKÉ REPUBLICE PODLE REGIONU

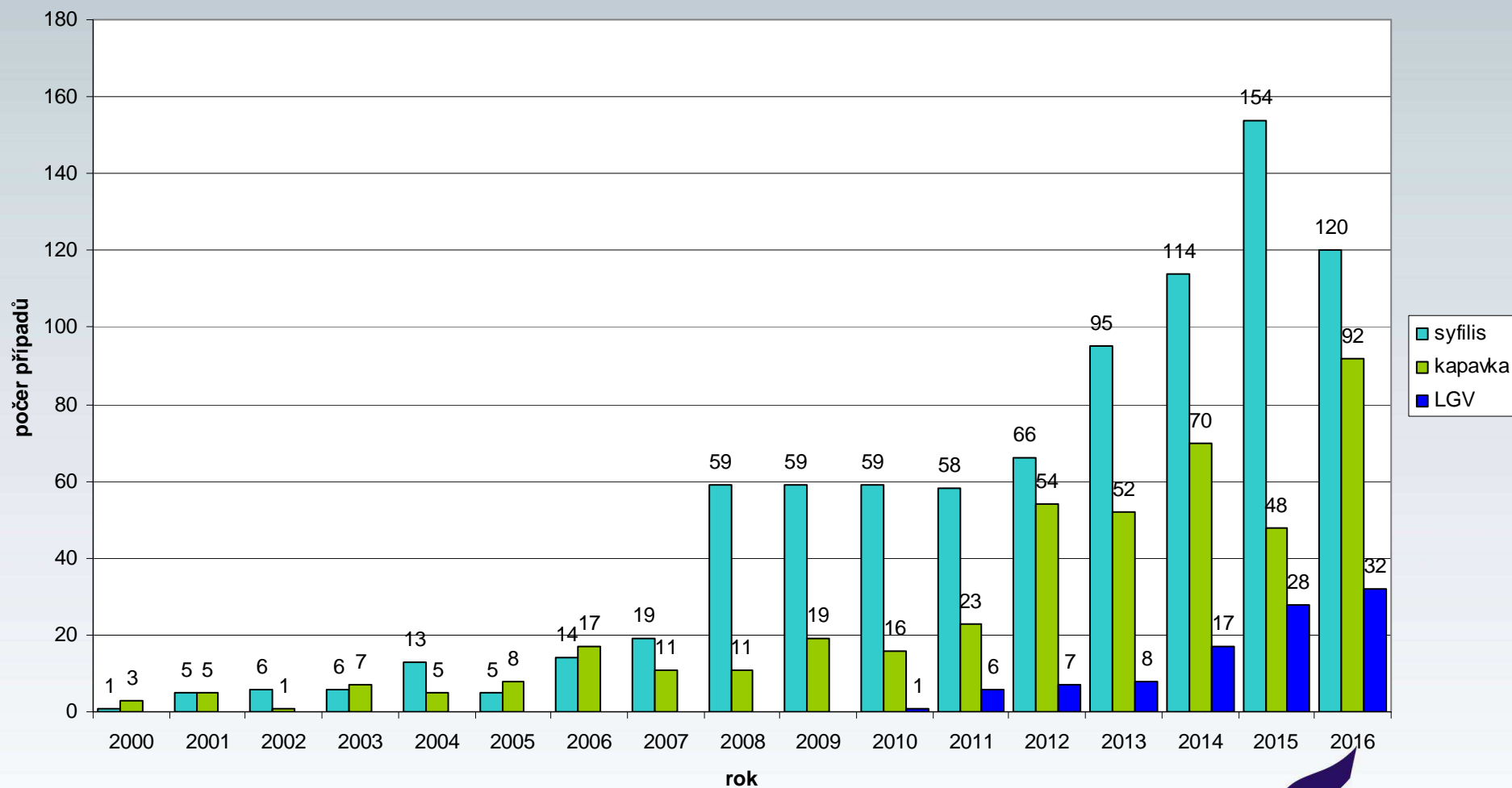
(občané ČR a cizinci s dlouhodobým pobytem)

údaje za rok 2016

kraj	abs. počet	rel. na 100000 obyvatel
Hlavní město Praha	129	10,14
Středočeský kraj	35	2,63
Jihočeský kraj	8	1,25
Plzeňský kraj	7	1,21
Karlovarský kraj	5	1,68
Ústecký kraj	18	2,19
Liberecký kraj	15	3,41
Královéhradecký kraj	11	2,00
Pardubický kraj	8	1,55
Kraj Vysočina	4	0,79
Jihomoravský kraj	14	1,19
Olomoucký kraj	5	0,79
Zlínský kraj	5	0,86
Moravskoslezský kraj	22	1,82
CELKEM ČR	286	2,71

Graf 3

Sledované pohlavní nemoci u HIV pozitivních pacientů v České republice
Absolutní počty za období 2000-2016



Graf 4

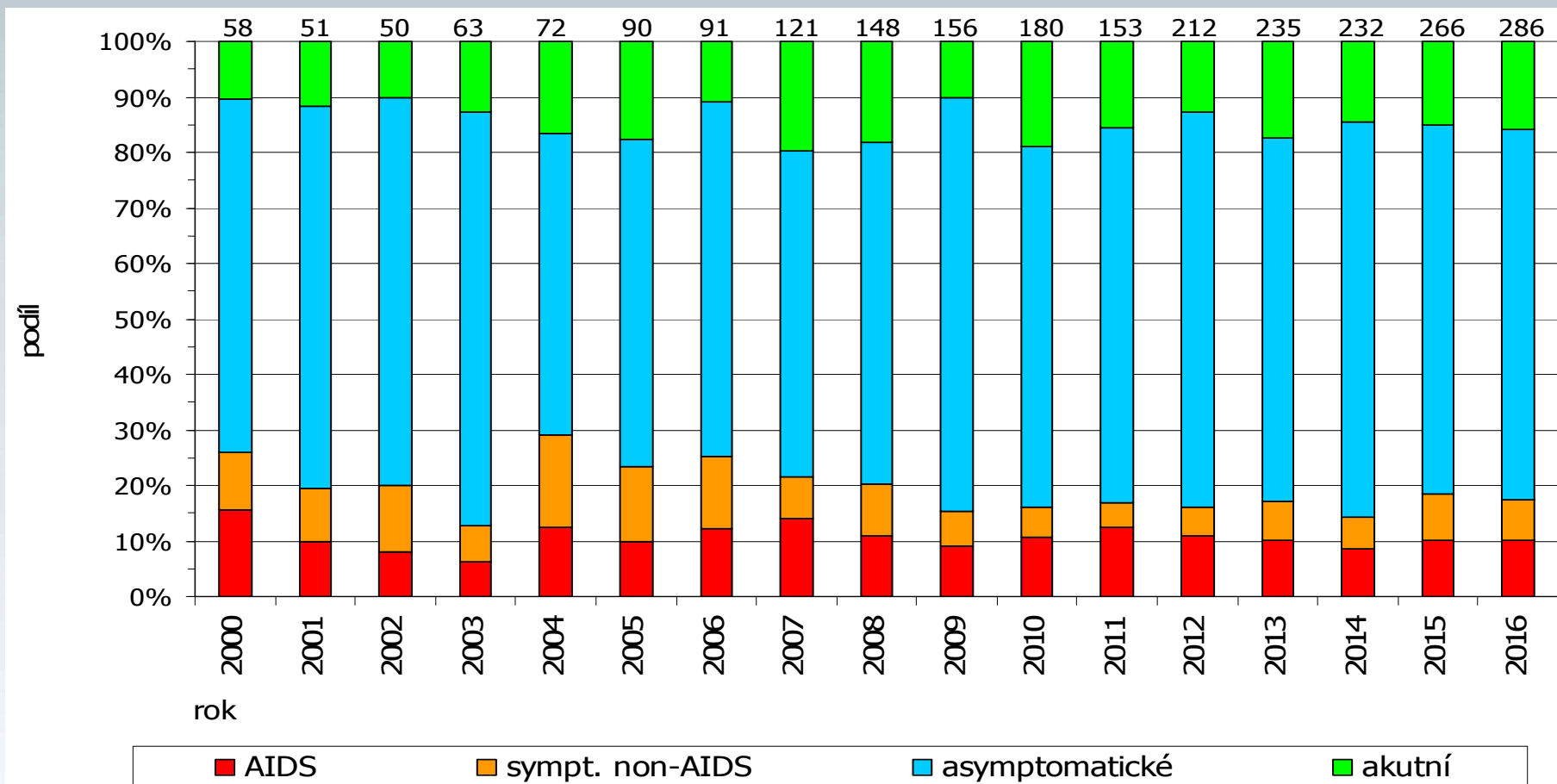
NOVÉ PŘÍPADY HIV V ČESKÉ REPUBLICE

podle stadia v době záchytu

(občané ČR a cizinci s trvalým pobytem)

Relativní zastoupení v období

1.1.2000 - 31.12.2016

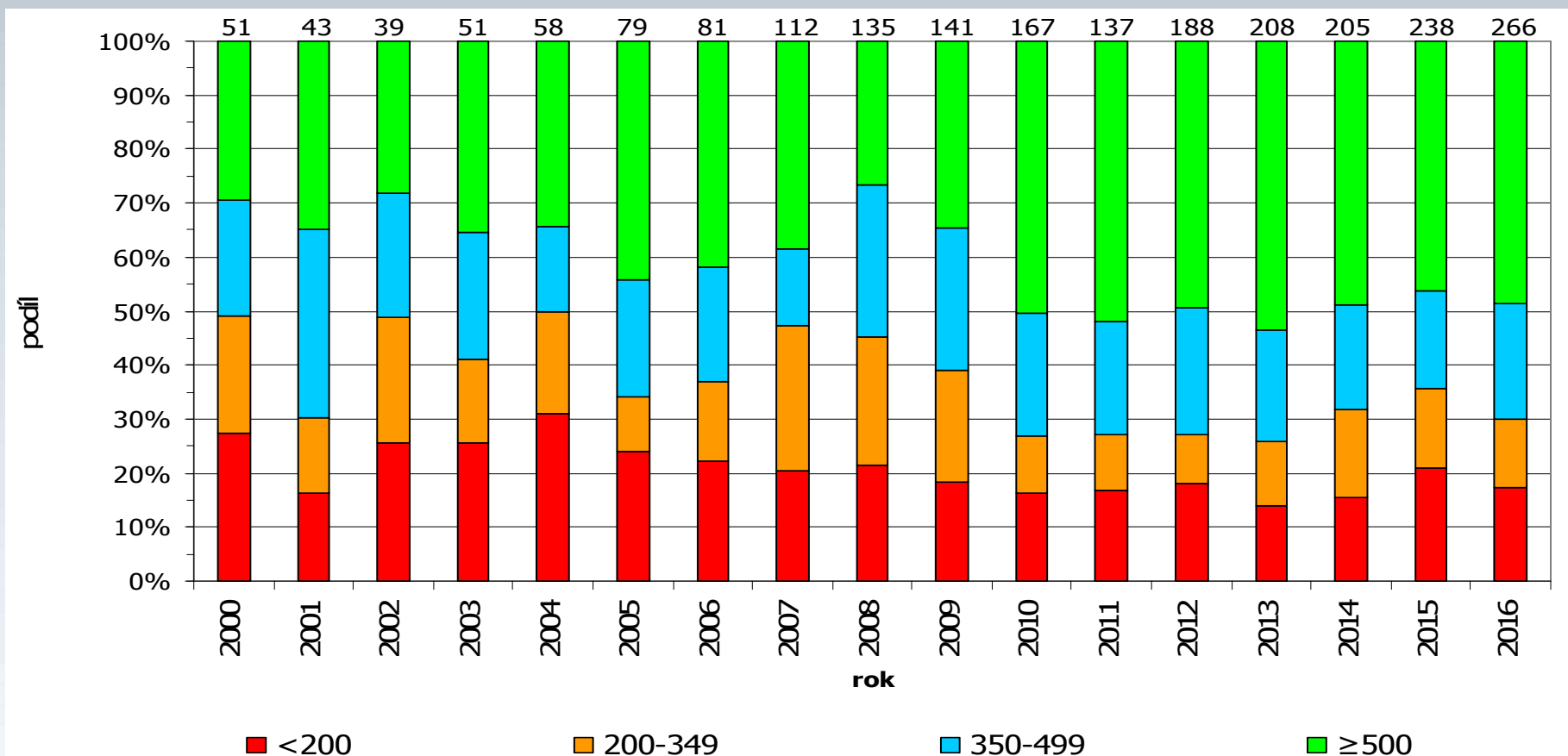


Graf 5

ROZDĚLENÍ HIV+ PŘÍPADŮ PODLE POČTU CD4+ T-LYMFOCYTŮ V DOBĚ DIAGNÓZY HIV

(občané ČR a cizinci s dlouhodobým pobytem, u nichž je údaj k dispozici)

Údaje za období
 1.1.2000 - 31.12.2016



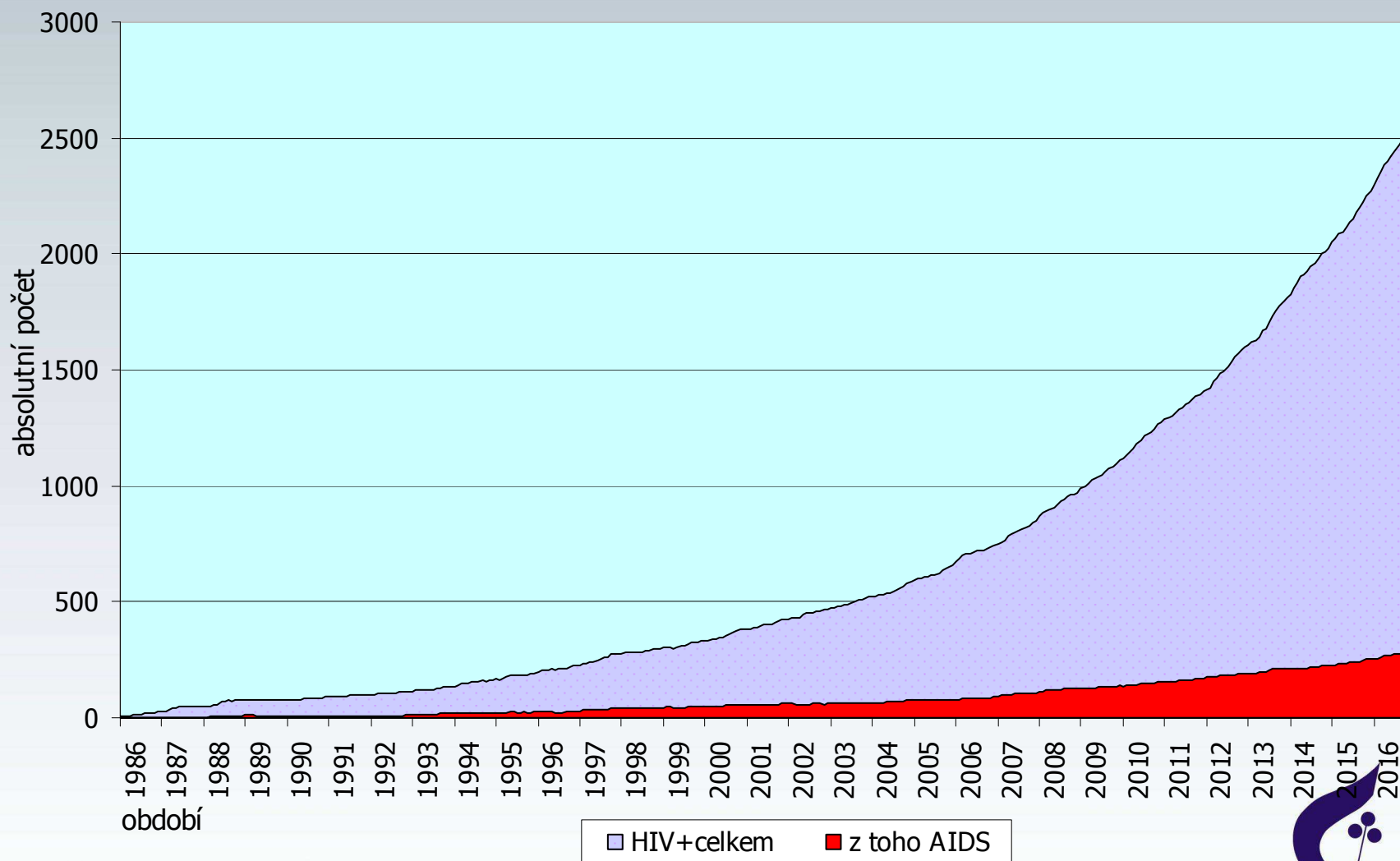
Graf 6

OSOBY ŽIJÍCÍ S HIV/AIDS V ČESKÉ REPUBLICE

(občané ČR a cizinci s dlouhodobým pobytem)

Měsíční údaje ke dni

31.12.2016



Tab. 4

HIV POZITIVNÍ PŘÍPADY V ČR PODLE POHLAVÍ A VĚKU

(občané ČR a cizinci s dlouhodobým pobytem)

Kumulativní údaje ke dni

31.12.2016

Věková skupina	Věk při první diagnóze HIV+			Věk při první diagnóze AIDS			Současný věk osob žijících s HIV/AIDS			Věk HIV+ osob při úmrtí (všechna stadia)		
	muži	ženy	celkem	muži	ženy	celkem	muži	ženy	celkem	muži	ženy	celkem
0-4	4	5	9	0	1	1	1	2	3	0	0	0
5-9	3	1	4	0	0	0	0	1	1	1	0	1
10-14	6	1	7	0	0	0	1	1	2	0	0	0
15-19	55	29	84	4	1	5	5	2	7	1	0	1
20-24	350	95	445	19	5	24	84	8	92	12	2	14
25-29	514	90	604	57	17	74	247	24	271	31	4	35
30-34	521	82	603	87	27	114	331	69	400	56	19	75
35-39	424	45	469	88	9	97	430	81	511	54	9	63
40-44	275	32	307	59	16	75	434	84	518	43	10	53
45-49	163	12	175	51	8	59	257	34	291	36	6	42
50-54	80	14	94	26	4	30	177	24	201	27	2	29
55-59	49	11	60	24	5	29	94	19	113	19	3	22
60+	40	5	45	25	8	33	113	10	123	30	8	38
Celkem	2484	422	2906	440	101	541	2174	359	2533	310	63	373

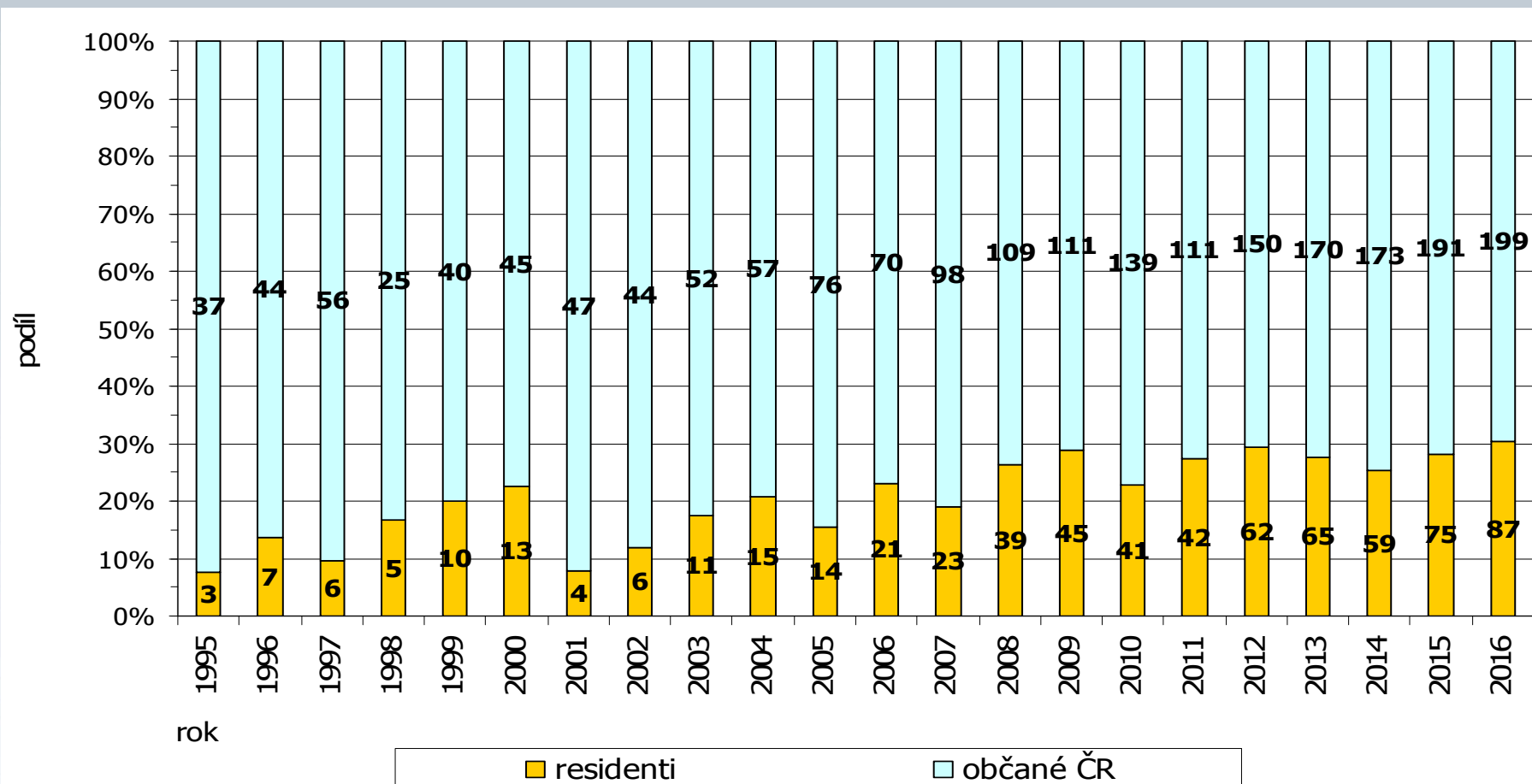
Graf 7

NOVÉ PŘÍPADY HIV V ČESKÉ REPUBLICĚ PODLE ZEMĚ PŮVODU

(občané ČR a cizinci s dlouhodobým pobytem)

Relativní zastoupení v období

1.1.1995 - 31.12.2016



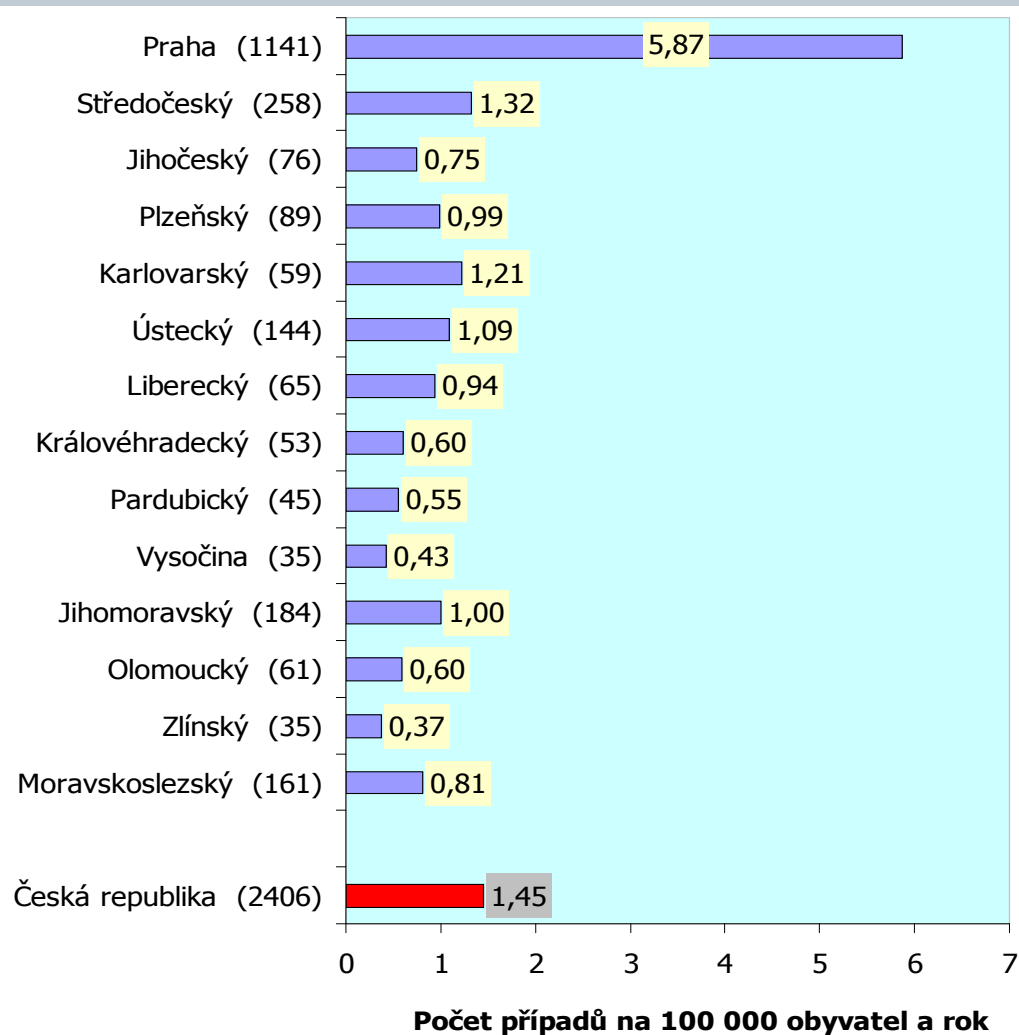
Graf 8

ROZDĚLENÍ HIV POZITIVNÍCH PŘÍPADŮ V ČR PODLE KRAJE BYDLIŠTĚ V DOBĚ PRVNÍ DIAGNÓZY HIV

(občané ČR a cizinci s dlouhodobým pobytem)

Kumulativní údaje za období

2001-2016

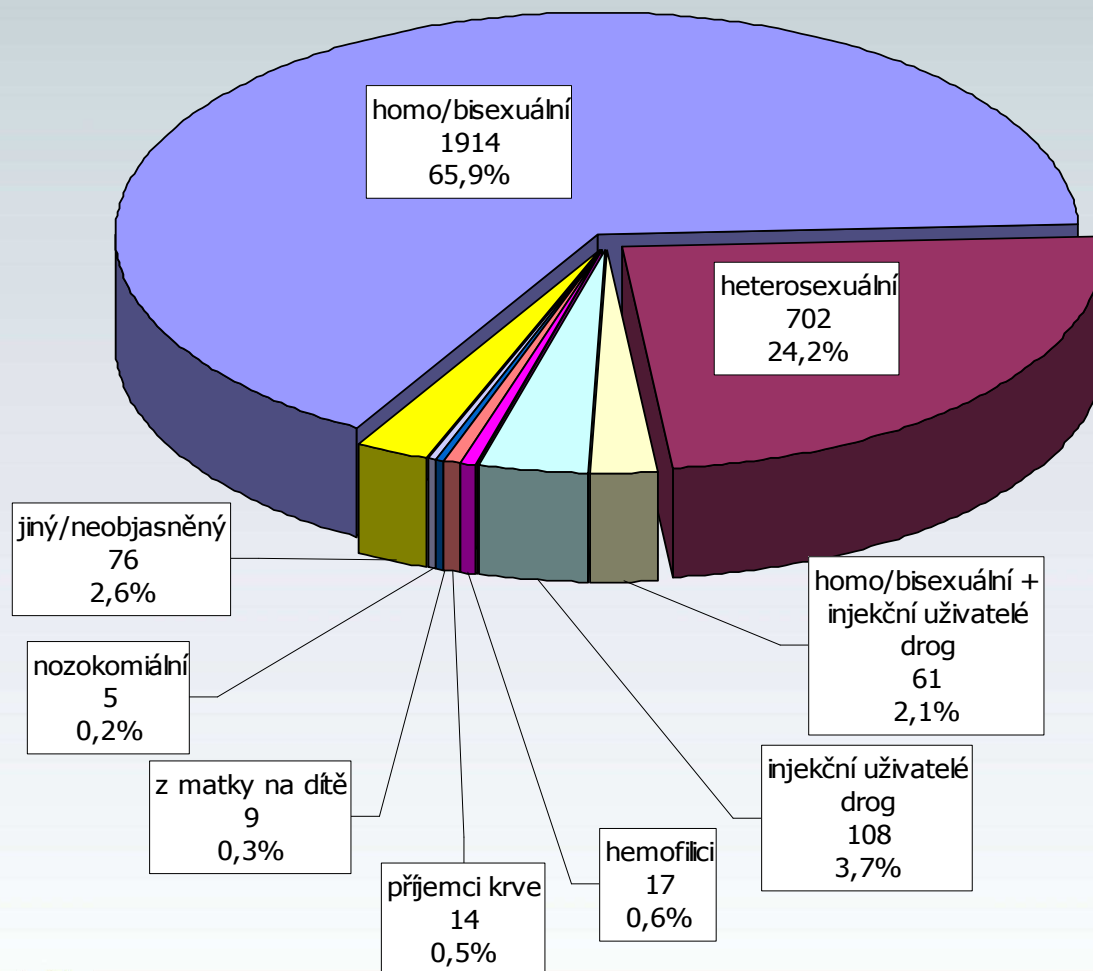


Graf 9

ROZDĚLENÍ HIV POZITIVNÍCH PŘÍPADŮ V ČR PODLE ZPŮSOBU PŘENOSU

(občané ČR a cizinci s dlouhodobým pobytem)

Kumulativní údaje k 31.12.2016

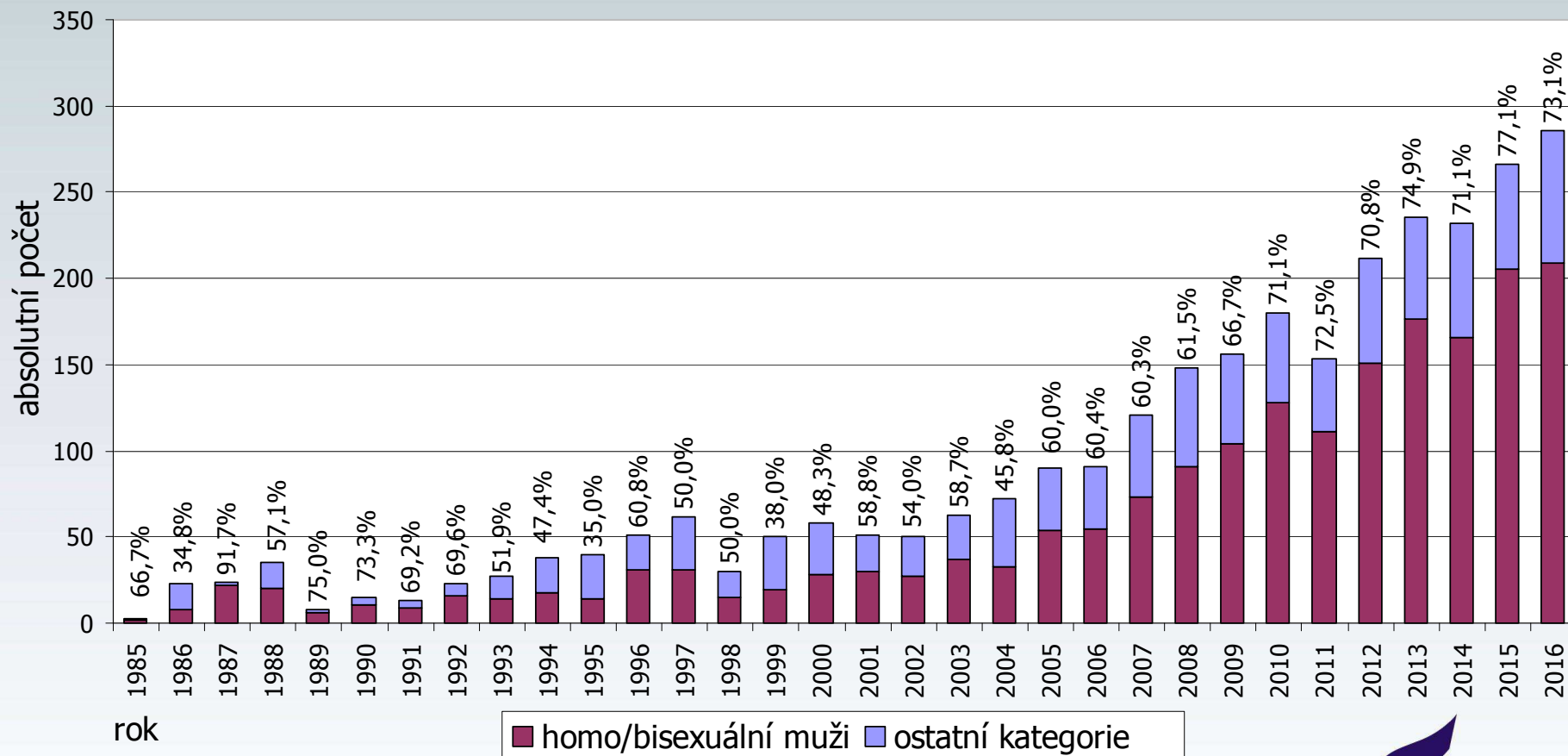


Graf 10

HIV POZITIVNÍ PODLE ZPŮSOBU PŘENOSU PODÍL HOMO/BISEXUÁLNÍHO PŘENOSU V JEDNOTLIVÝCH LETECH

(občané ČR a cizinci s dlouhodobým pobytem)

Údaje ke dni 31.12.2016



kumulativní podíl: 65,9 %

VYBRANÉ KATEGORIE PŘENOSU HIV V ČESKÉ REPUBLICE

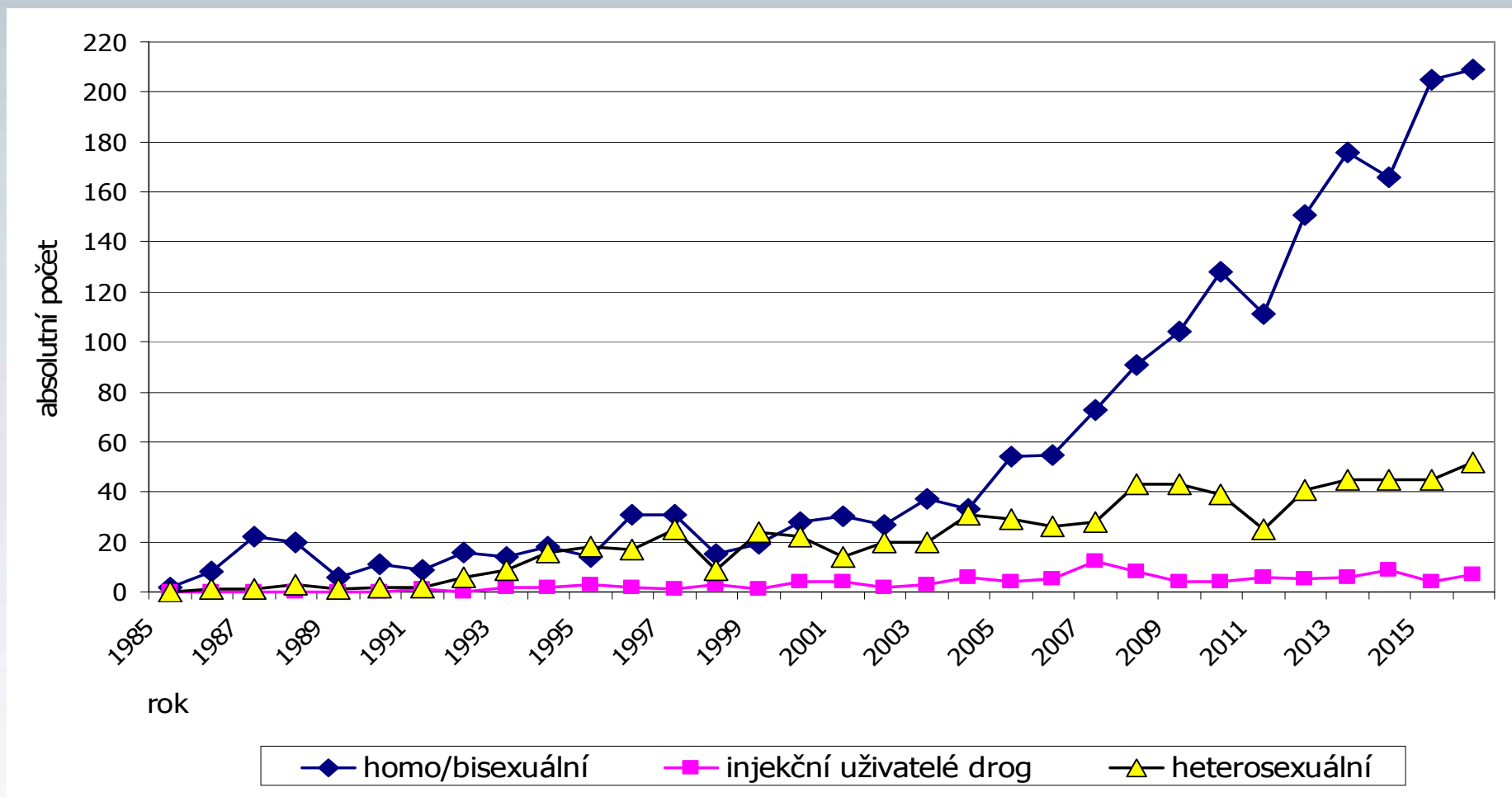
Graf 11

PODLE ROKU DIAGNÓZY

(občané ČR a cizinci s dlouhodobým pobytem)

Absolutní údaje ke dni

31.12.2016



Tab. 5

ROZDĚLENÍ HIV POZITIVNÍCH PŘÍPADŮ V JEDNOTLIVÝCH LETECH PODLE ZPŮSOBU PŘENOSU (občané ČR a cizinci s dlouhodobým pobytem)

Roční údaje ke dni

31.12.2016

Rok	HIV+ celkem									Celkem
	HO	ID	IH	HT	HF	TR	MD	NO	NE	
1985	2	0	0	0	1	0	0	0	0	3
1986	8	0	0	1	13	0	0	0	1	23
1987	22	0	0	1	1	0	0	0	0	24
1988	20	0	0	3	1	11	0	0	0	35
1989	6	0	0	1	0	1	0	0	0	8
1990	11	0	0	2	0	2	0	0	0	15
1991	9	1	0	2	0	0	0	0	1	13
1992	16	0	0	6	0	0	0	0	1	23
1993	14	2	0	9	0	0	0	0	2	27
1994	18	2	0	16	1	0	0	0	1	38
1995	14	3	1	18	0	0	0	0	4	40
1996	31	1	0	17	0	0	0	0	2	51
1997	31	1	2	25	0	0	1	0	2	62
1998	15	3	2	9	0	0	0	1	0	30
1999	19	1	1	24	0	0	1	1	3	50
2000	28	4	0	22	0	0	1	0	3	58
2001	30	4	2	14	0	0	0	0	1	51
2002	27	2	1	20	0	0	0	0	0	50
2003	37	3	1	20	0	0	1	0	1	63
2004	33	6	2	31	0	0	0	0	0	72
2005	54	4	1	29	0	0	0	0	2	90
2006	55	5	2	26	0	0	0	0	3	91
2007	73	12	5	28	0	0	0	0	3	121
2008	91	8	4	43	0	0	0	0	2	148
2009	104	4	3	43	0	0	0	0	2	156
2010	128	4	3	39	0	0	0	0	6	180
2011	111	6	6	25	0	0	0	1	4	153
2012	150	5	5	41	0	0	2	1	8	212
2013	176	6	4	45	0	0	0	0	4	235
2014	165	9	6	45	0	0	1	0	6	232
2015	205	3	6	45	0	0	0	0	7	266
2016	209	7	4	52	0	0	2	1	11	286
Celkem	1912	106	61	702	17	14	9	5	80	2906

NRL AIDS

Způsob přenosu:

HO	homosexuální / bisexuální	ID	injekční uživatelé drog	IH	injekční uživatelé drog + homosexuální/bisexuální
HT	heterosexuální	HF	hemofilici	TR	příjemci krve a krevních přípravků
MD	z matky na dítě	NO	nozokomiální	NE	nezjištěný / jiný



Tab. 6

POČTY NOVÝCH PŘÍPADŮ HIV A AIDS V ČR

V JEDNOTLIVÝCH LETECH PODLE POHLAVÍ

(občané ČR a cizinci s dlouhodobým pobytem)

Roční údaje ke dni

31.12.2016

Rok	HIV+			AIDS		
	muži	ženy	celkem	muži	ženy	celkem
1985	3	0	3	0	0	0
1986	22	1	23	0	1	1
1987	23	1	24	2	0	2
1988	33	2	35	6	0	6
1989	6	2	8	7	0	7
1990	14	1	15	5	0	5
1991	12	1	13	2	0	2
1992	19	4	23	9	0	9
1993	18	9	27	12	4	16
1994	30	8	38	10	2	12
1995	26	14	40	13	0	13
1996	41	10	51	18	1	19
1997	48	14	62	18	2	20
1998	23	7	30	7	1	8
1999	34	16	50	14	2	16
2000	44	14	58	13	2	15
2001	42	9	51	6	2	8
2002	39	11	50	7	1	8
2003	49	14	63	8	1	9
2004	55	17	72	11	2	13
2005	70	20	90	9	5	14
2006	71	20	91	13	5	18
2007	97	24	121	22	5	27
2008	121	27	148	25	7	32
2009	130	26	156	18	6	24
2010	159	21	180	21	7	28
2011	140	13	153	21	8	29
2012	185	27	212	28	8	36
2013	211	24	235	27	6	33
2014	209	23	232	21	9	30
2015	248	18	266	30	7	37
2016	262	24	286	37	7	44
Celkem	2484	422	2906	440	101	541

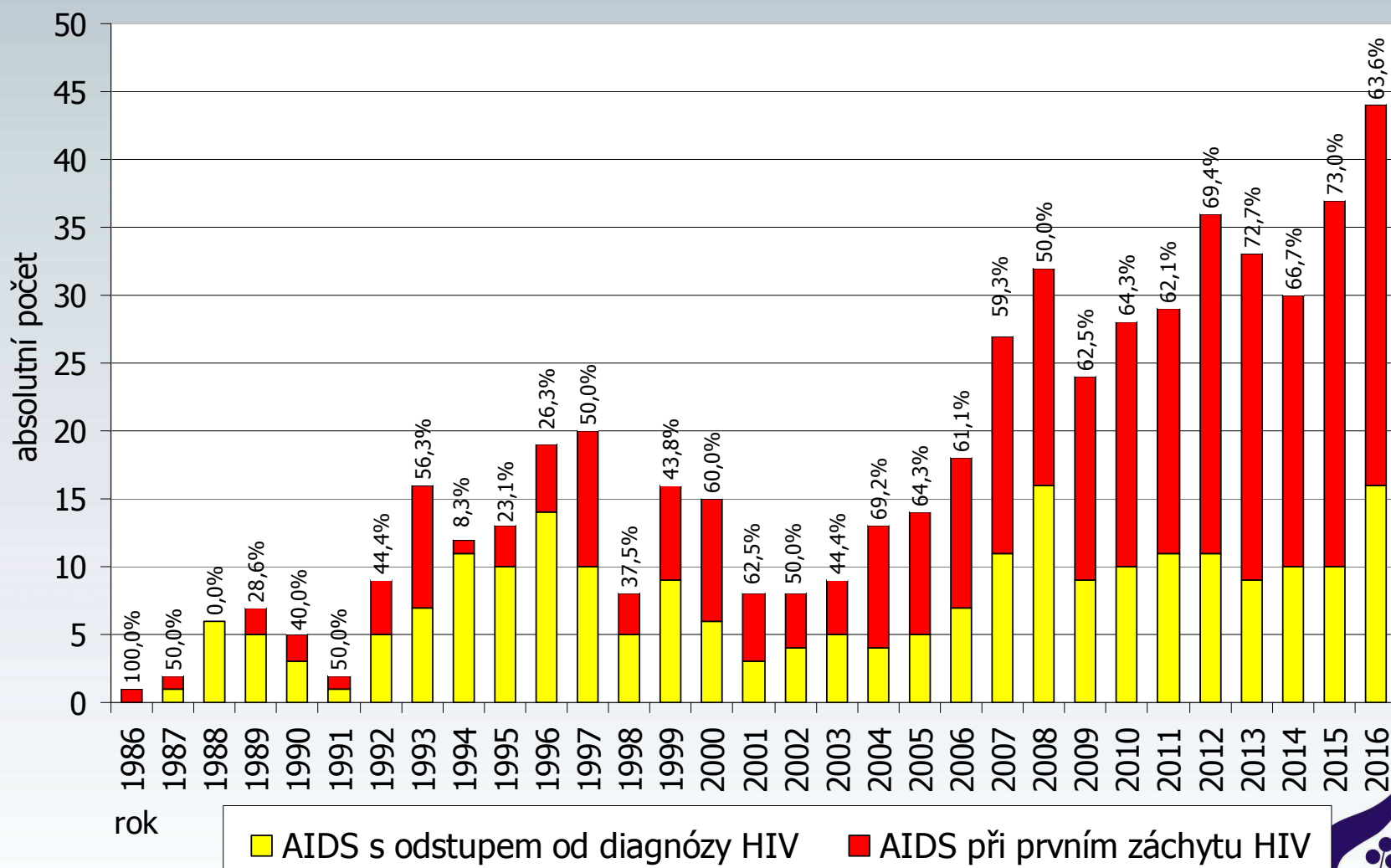
Graf 12

STADIUM AIDS - PODÍL POZDĚ ZACHYCENÝCH PŘÍPADŮ

(občané ČR a cizinci s dlouhodobým pobytem)

Údaje ke dni

31.12.2016



Graf 13

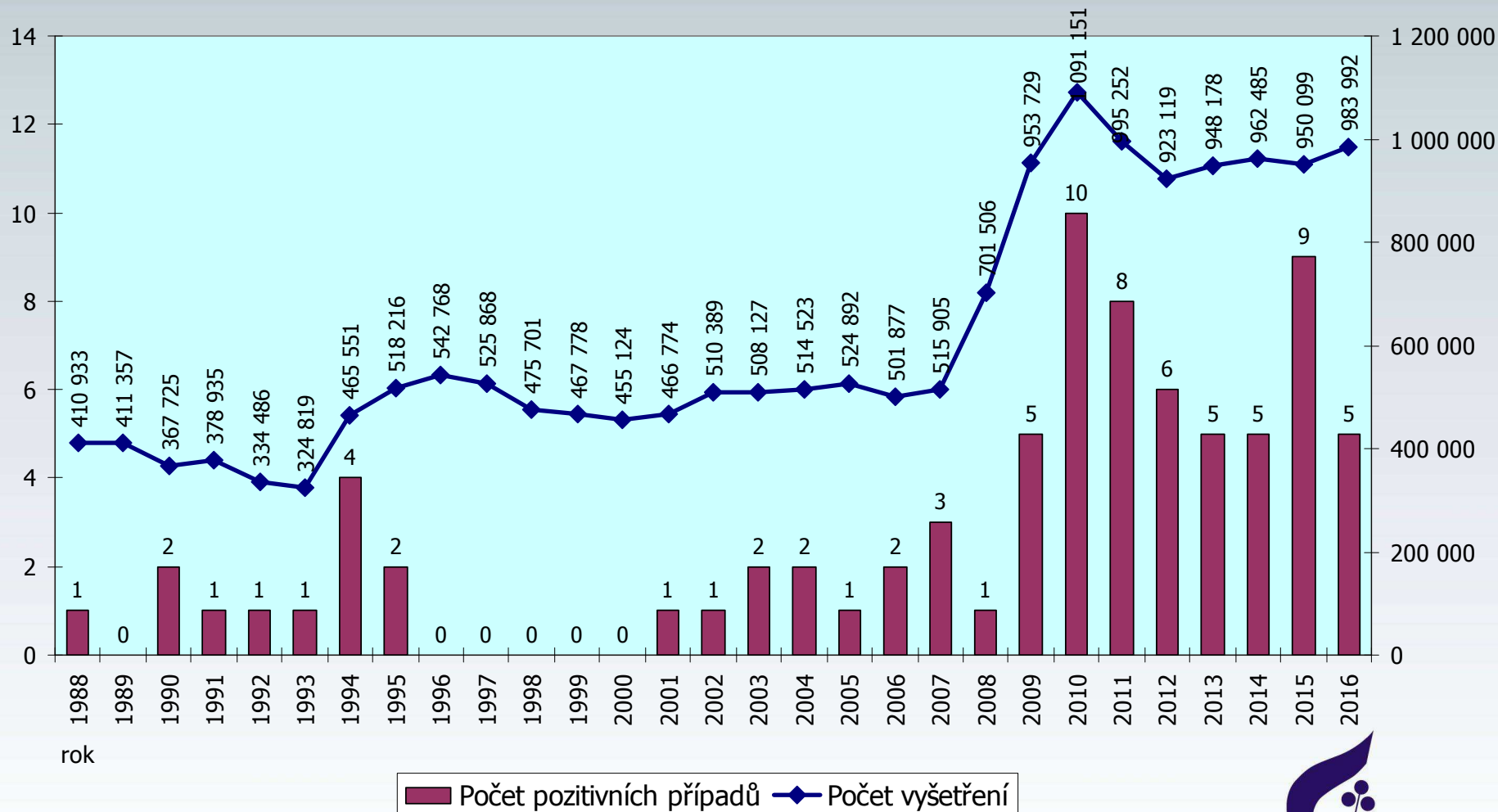
TESTOVÁNÍ KREVNÍCH VZORKŮ V TRANSFUZNÍ SLUŽBĚ

V JEDNOTLIVÝCH LETECH

(občané ČR a cizinci s dlouhodobým pobytem)

Absolutní údaje

1.1. 1988 - 31.12.2016



Graf 14

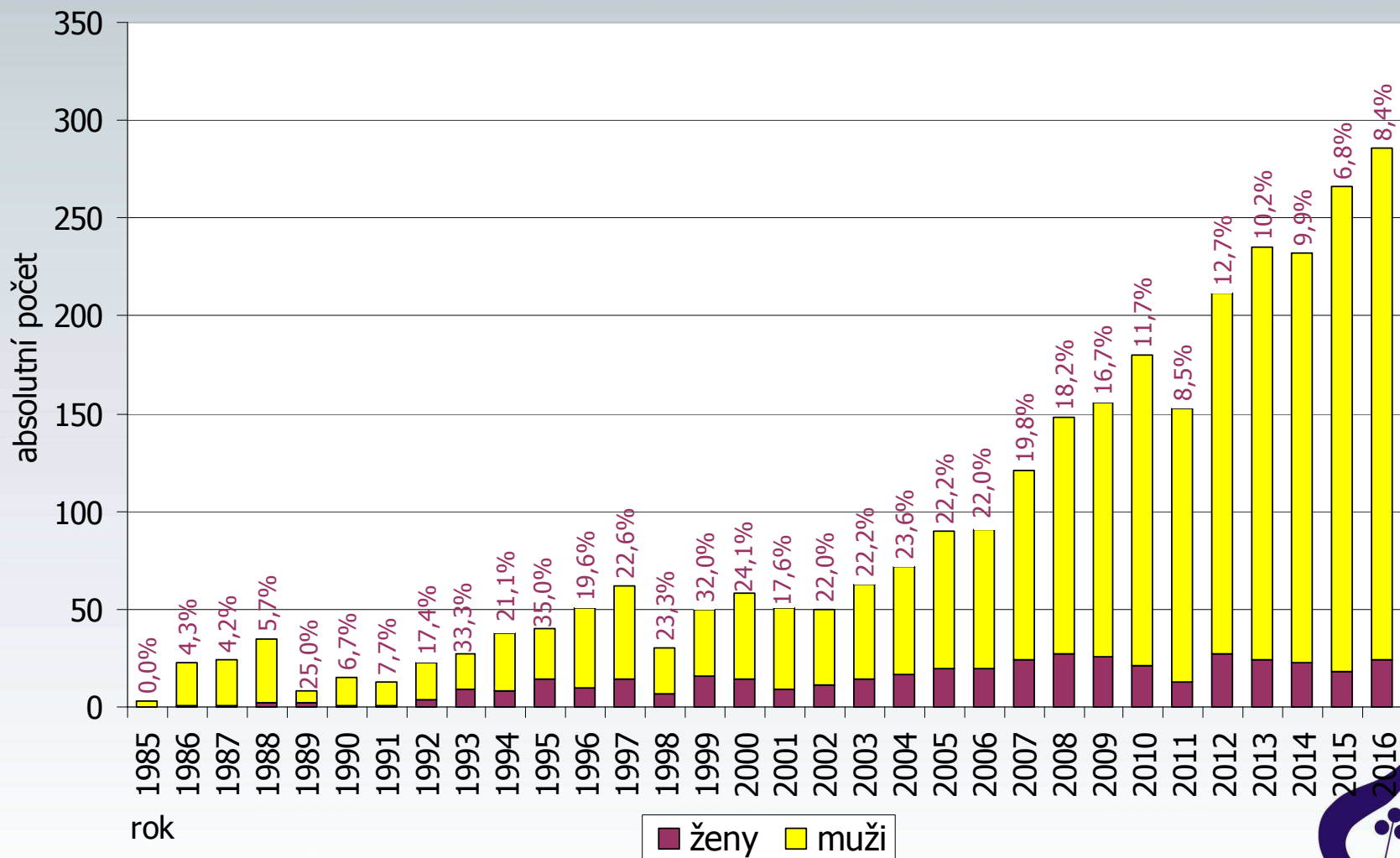
HIV+ PODLE POHLAVÍ V ČESKÉ REPUBLICE

PODÍL HIV+ ŽEN V JEDNOTLIVÝCH LETECH

(občané ČR a cizinci s dlouhodobým pobytem)

Údaje ke dni

31.12.2016



Graf 15

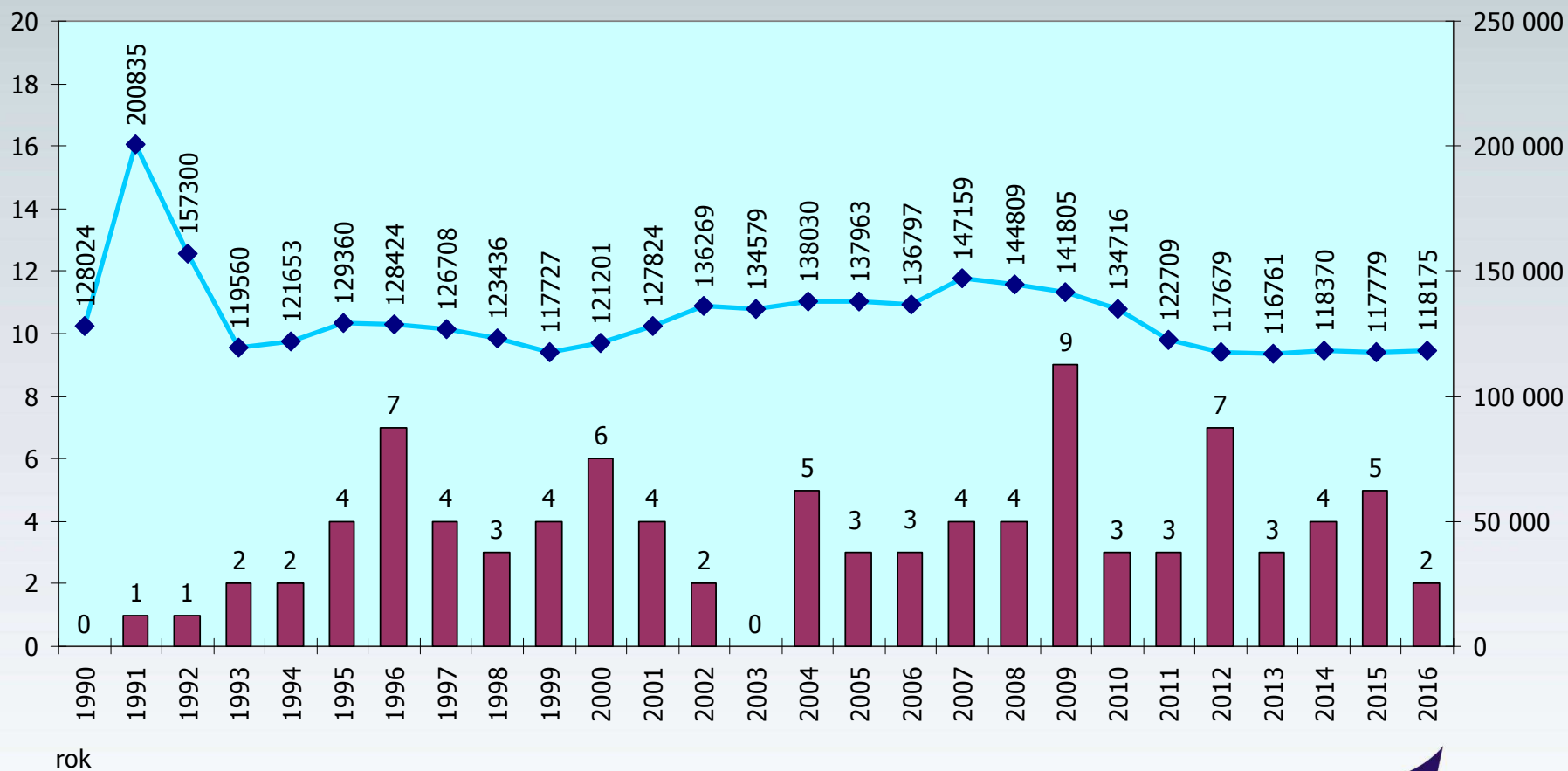
RUTINNÍ TESTOVÁNÍ HIV U GRAVIDNÍCH ŽEN

V JEDNOTLIVÝCH LETECH

(občané ČR a cizinci s dlouhodobým pobytem)

Absolutní údaje za období

1.1.1990 - 31.12.2016



rok

■ Počet pozitivních případů ◆ Počet vyšetření

Graf 16

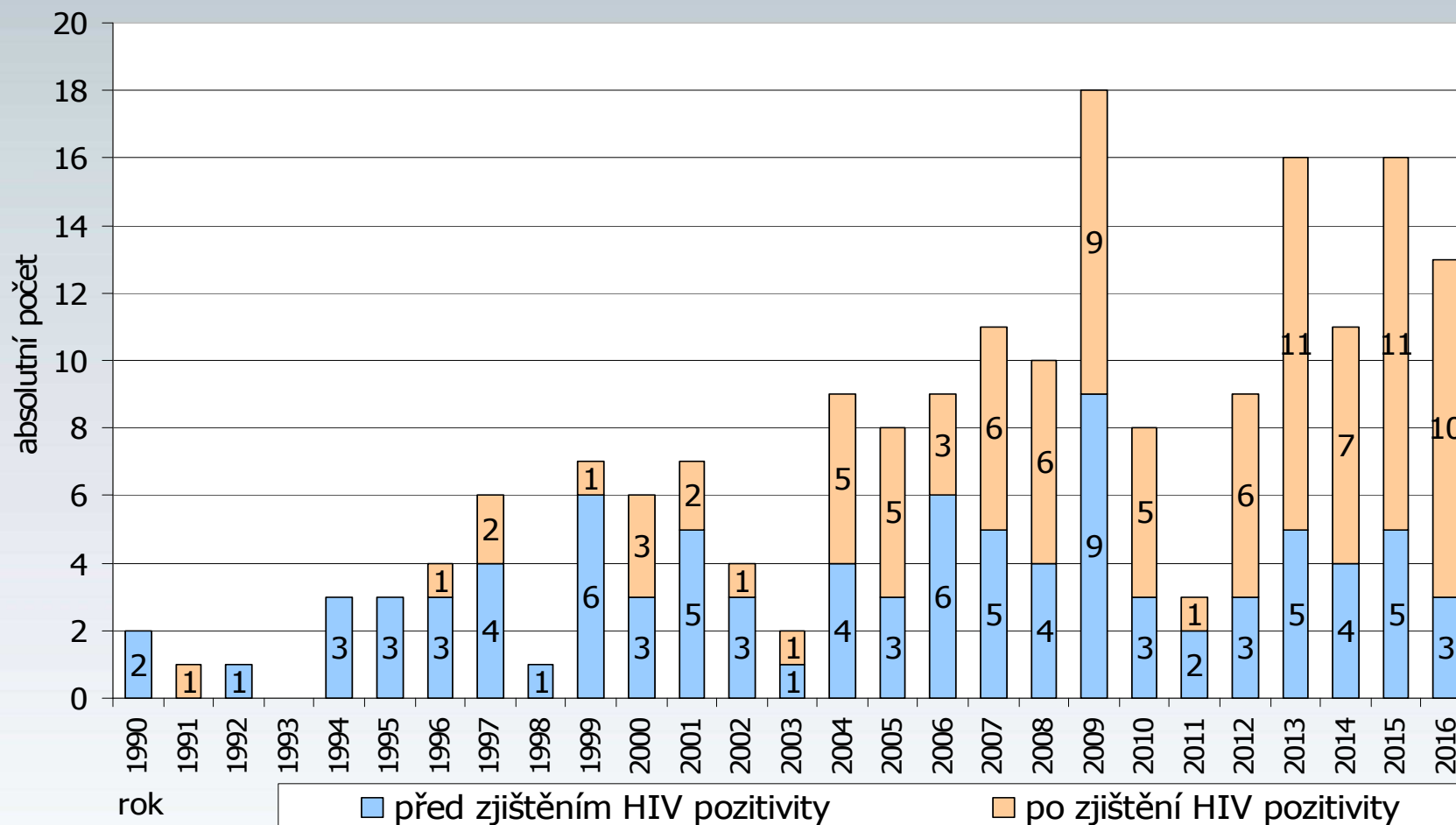
POČTY DĚTÍ NAROZENÝCH HIV POZITIVNÍM ŽENÁM V ČR

PODLE DOBY TĚHOTENSTVÍ

(občanky ČR a cizinky s dlouhodobým pobytem)

Údaje ke dni

1.1.1990 - 31.12.2016



Graf 17

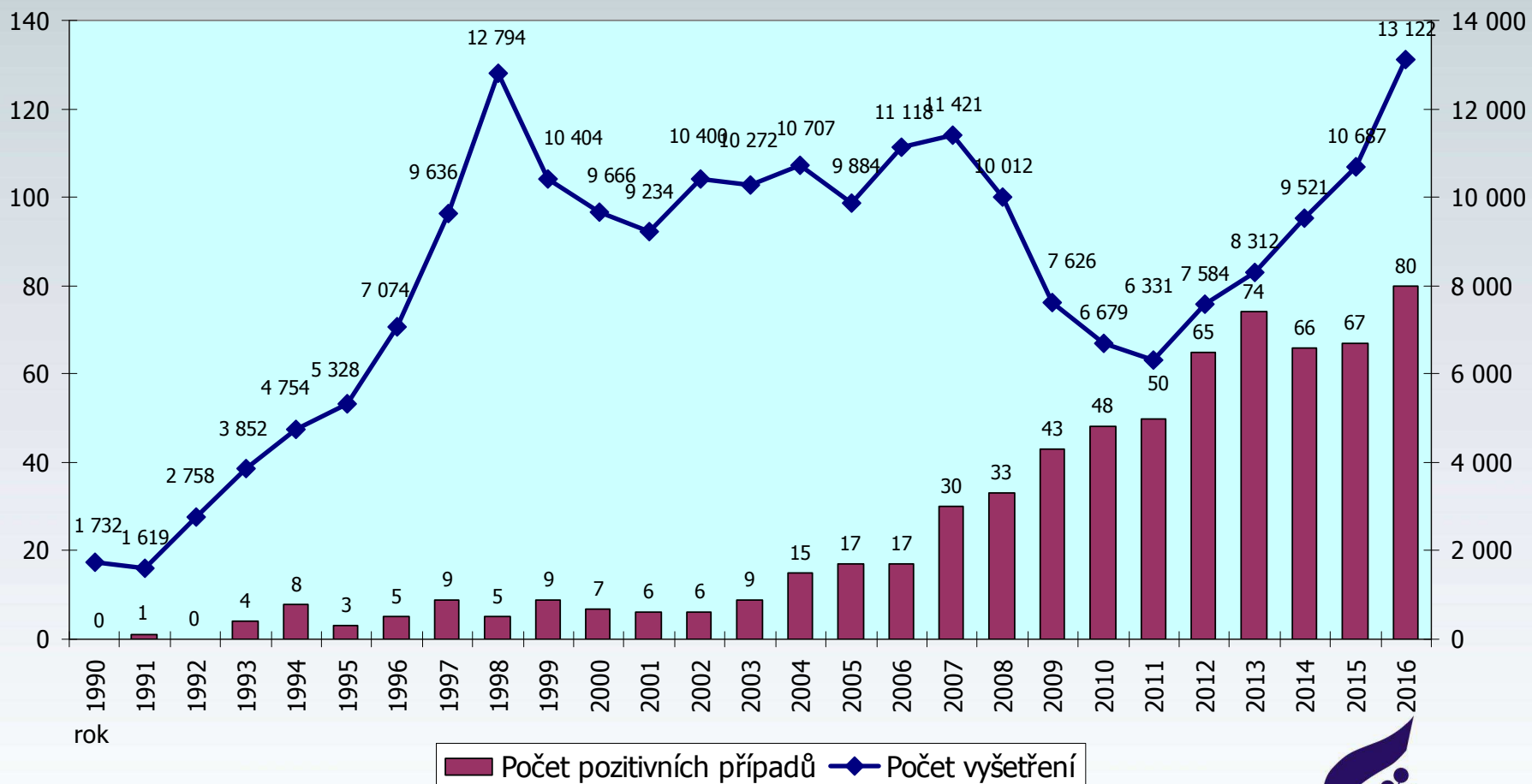
POČET VYŠETŘENÍ POD JMÉNEM NA VLASTNÍ ŽÁDOST

V JEDNOTLIVÝCH LETECH

(občané ČR a cizinci s dlouhodobým pobytem)

Absolutní údaje ke dni

31.12.2016



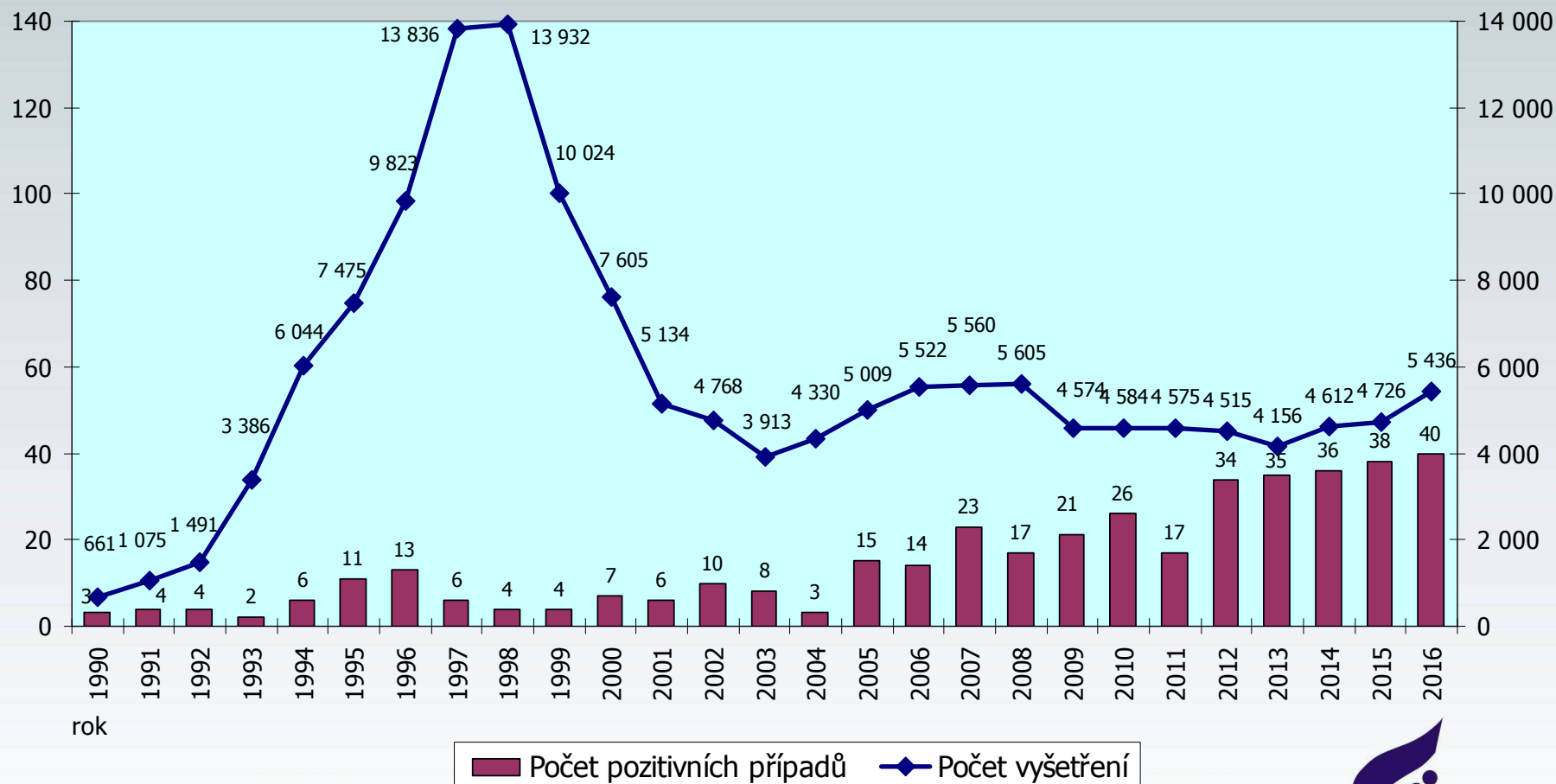
Graf 18

POČET ANONYMNÍCH VYŠETŘENÍ NA VLASTNÍ ŽÁDOST V JEDNOTLIVÝCH LETECH

(občané ČR a cizinci s dlouhodobým pobytem)

Absolutní údaje ke dni

31.12.2016



Graf 19

POČET VYŠETŘENÍ A POČET HIV+ CIZINCŮ V ČESKÉ REPUBLICĚ v jednotlivých letech

Absolutní údaje ke dni
31.12.2016

