

Graf 1

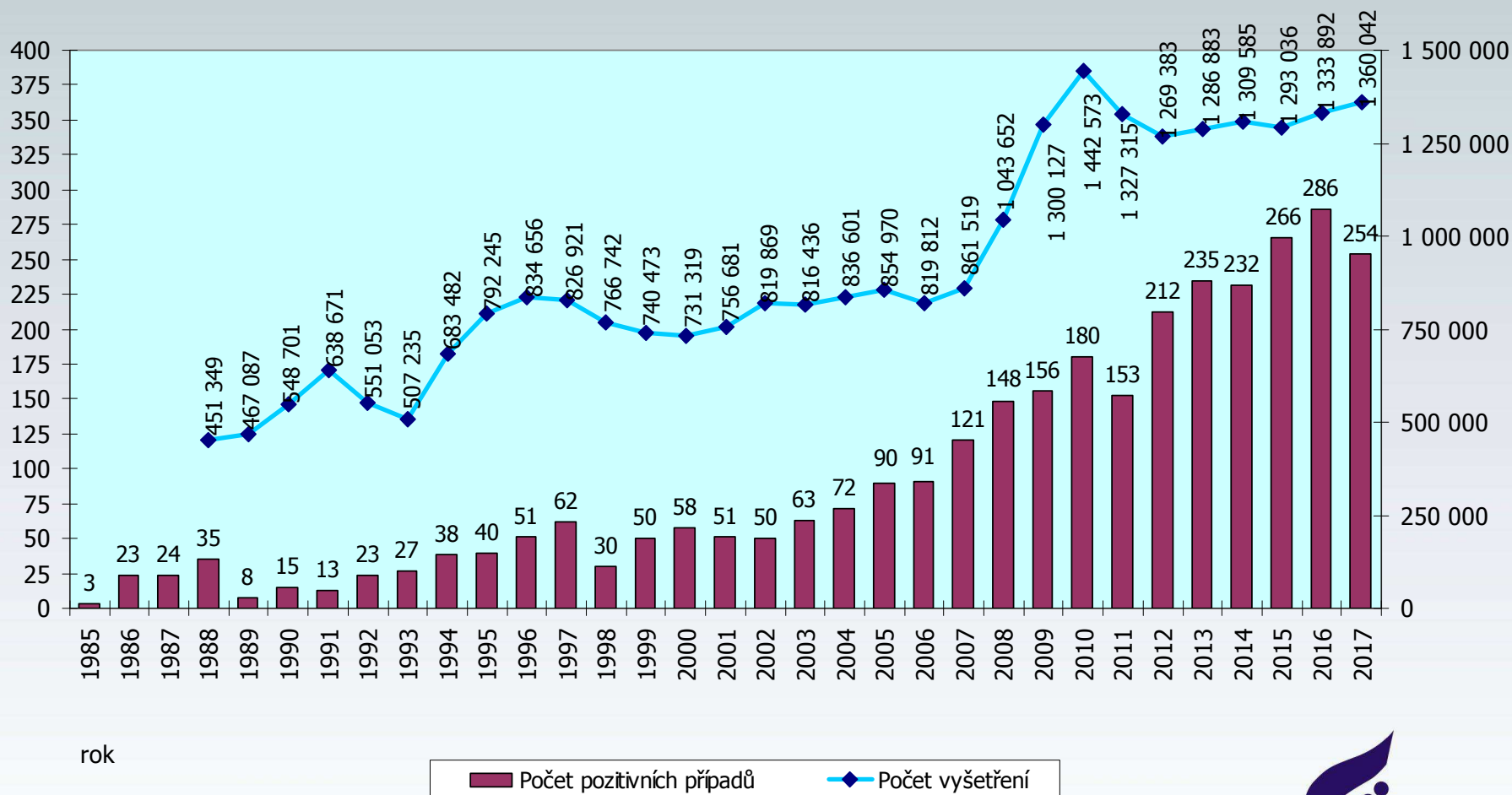
# POČET VYŠETŘENÍ A POČET HIV+ V ČESKÉ REPUBLICĚ

v jednotlivých letech

(občané ČR a cizinci s dlouhodobým pobytem)

Absolutní údaje ke dni

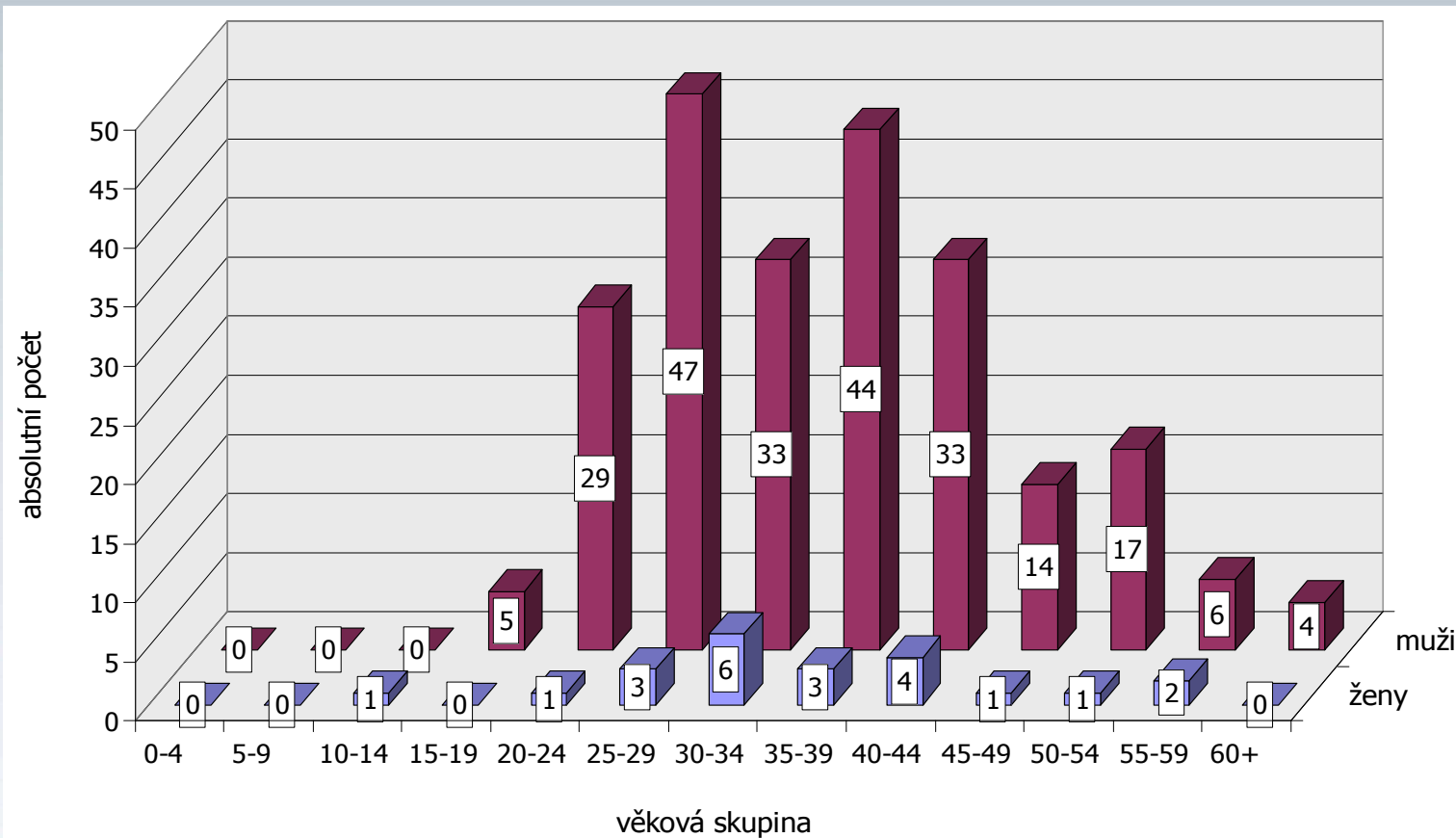
31.12.2017



Graf 2

# VĚK HIV+ OSOB V DOBĚ STANOVENÍ DIAGNÓZY V ČESKÉ REPUBLICE

(občané ČR a cizinci s dlouhodobým pobytem)  
Kumulativní údaje za rok 2017



Tabulka 1

**NOVÉ PŘÍPADY HIV INFEKCE A ONEMOCNĚNÍ AIDS  
V ČESKÉ REPUBLICE  
Údaje za rok 2017**

Důvod vyšetření	Celkem vyšetřeno	nové případy		Způsob přenosu u HIV+								
		HIV+	AIDS	HO	ID	IH	HF	TR	HT	MD	NO	NE
<b>OSOBY VE ZVÝŠENÉM RIZIKU HIV</b>	7167	5	1	0	1	0	0	0	3	0	0	1
Hemofilici	337	0	0	0	0	0	0	0	0	0	0	0
Příjemci krve a krevních přípravků	9	0	0	0	0	0	0	0	0	0	0	0
Homo/bisexuálové	802	0	0	0	0	0	0	0	0	0	0	0
Injekční uživatelé drog	780	0	0	0	0	0	0	0	0	0	0	0
Osoby často v zahraničí	0	0	0	0	0	0	0	0	0	0	0	0
Promiskuitní osoby	2393	0	0	0	0	0	0	0	0	0	0	0
Osoby provozující prostituci	1927	0	0	0	0	0	0	0	0	0	0	0
Nápravná zařízení	919	5	1	0	1	0	0	0	3	0	0	1
<b>KONTAKTY POZITIVNÍCH PŘÍPADŮ</b>	165	17	3	12	0	0	0	0	5	0	0	0
Homosexuální	69	12	1	12	0	0	0	0	0	0	0	0
Heterosexuální	12	5	2	0	0	0	0	0	5	0	0	0
Rodinné	9	0	0	0	0	0	0	0	0	0	0	0
Jiné	75	0	0	0	0	0	0	0	0	0	0	0
<b>KLINICKÉ PŘÍPADY</b>	108335	104	35	71	3	1	0	0	26	0	1	2
Dermatovenerologičtí pacienti	8342	27	3	22	1	0	0	0	4	0	0	0
Psychiatřičtí pacienti	1528	0	2	0	0	0	0	0	0	0	0	0
Dialyzovaní pacienti	5822	0	0	0	0	0	0	0	0	0	0	0
TBC pacienti	230	0	0	0	0	0	0	0	0	0	0	0
Pacienti s nádorovým onemocněním	4915	0	0	0	0	0	0	0	0	0	0	0
Různé klinické diagnózy	87498	77	30	49	2	1	0	0	22	0	1	2
<b>PREVENTIVNÍ VYŠETŘENÍ</b>	81126	16	2	9	0	0	0	1	5	0	0	1
Zdravotničtí pracovníci	4344	0	0	0	0	0	0	0	0	0	0	0
Ostatní prevence	44391	11	1	7	0	0	0	1	3	0	0	0
Předoperační vyšetření	31169	5	1	2	0	0	0	0	2	0	0	1
Epidemiologická surveillance	1222	0	0	0	0	0	0	0	0	0	0	0
<b>VYŠETŘENÍ NA VLASTNÍ ŽÁDOST</b>	20845	98	10	81	1	2	0	0	11	0	1	2
Pod jménem	10318	59	7	46	1	2	0	0	7	0	1	2
Anonymní	10527	39	3	35	0	0	0	0	4	0	0	0
<b>VYŠETŘENÍ PRO MEZINÁRODNÍ CERTIFIKÁT</b>	839	0	0	0	0	0	0	0	0	0	0	0
<b>DÁRCI KRVE, ORGÁNŮ A TKÁNÍ</b>	1021744	8	0	5	0	0	0	0	2	0	0	1
Dárci krve	1002283	8	0	5	0	0	0	0	2	0	0	1
z toho dárci krve - primodárci	50644	2	0	0	0	0	0	0	2	0	0	0
Dárci orgánů a tkání	19461	0	0	0	0	0	0	0	0	0	0	0
<b>TĚHOTNÉ ŽENY</b>	118657	6	1	0	0	0	0	0	6	0	0	0
<b>RŮZNÉ MATERIÁLY</b>	1164	0	0	0	0	0	0	0	0	0	0	0
<b>CELKEM</b>	1360042	254	52	178	5	3	0	1	58	0	2	7
<b>CIZINCI</b>	4418	15	44	2	0	0	0	0	3	0	0	10

Způsob přenosu:

HO homosexuální / bisexuální

IH injekční uživatelé drog + homo/bisex.

TR příjemci krve a krevních přípravků

MD z matky na dítě

NE nezjištěný / jiný

ID injekční uživatelé drog

HF hemofilici

HT heterosexuální

NO nozokomiální

**ROZLOŽENÍ NOVÝCH PŘÍPADŮ HIV U OBYVATEL ČR A REZIDENTŮ V ROCE 2017  
PODLE ZPŮSOBU PŘENOSU A POHLAVÍ**

	<b>muži</b>		<b>ženy</b>		<b>celkem</b>	
<b>homosexuální/bisexuální</b>	178	(70,1 %)	0	(0,0 %)	<b>178</b>	<b>(70,1 %)</b>
<b>heterosexuální</b>	39	(15,4 %)	19	(7,5 %)	<b>58</b>	<b>(22,8 %)</b>
<b>injekční užívání drog (IUD)</b>	5	(2,0 %)	0	(0,0 %)	<b>5</b>	<b>(2,0 %)</b>
<b>homosexuální/bisexuální+IUD</b>	3	(1,2 %)	0	(0,0 %)	<b>3</b>	<b>(1,2 %)</b>
<b>příjemce krve</b>	1	(0,4 %)	0	(0,0 %)	<b>1</b>	<b>(0,4 %)</b>
<b>nozokomiální</b>	0	(0,0 %)	2	(0,8 %)	<b>2</b>	<b>(0,8 %)</b>
<b>ne zjištěný/neznámý</b>	6	(2,4 %)	1	(0,4 %)	<b>7</b>	<b>(2,8 %)</b>
<b>celkem</b>	<b>232</b>	<b>(91,3 %)</b>	<b>22</b>	<b>(8,7 %)</b>	<b>254</b>	<b>(100,0 %)</b>

Procenta v tabulce vyjadřují podíl dané kategorie z celkového počtu případů

## NOVÉ PŘÍPADY HIV INFEKCE V ČESKÉ REPUBLICE PODLE REGIONU

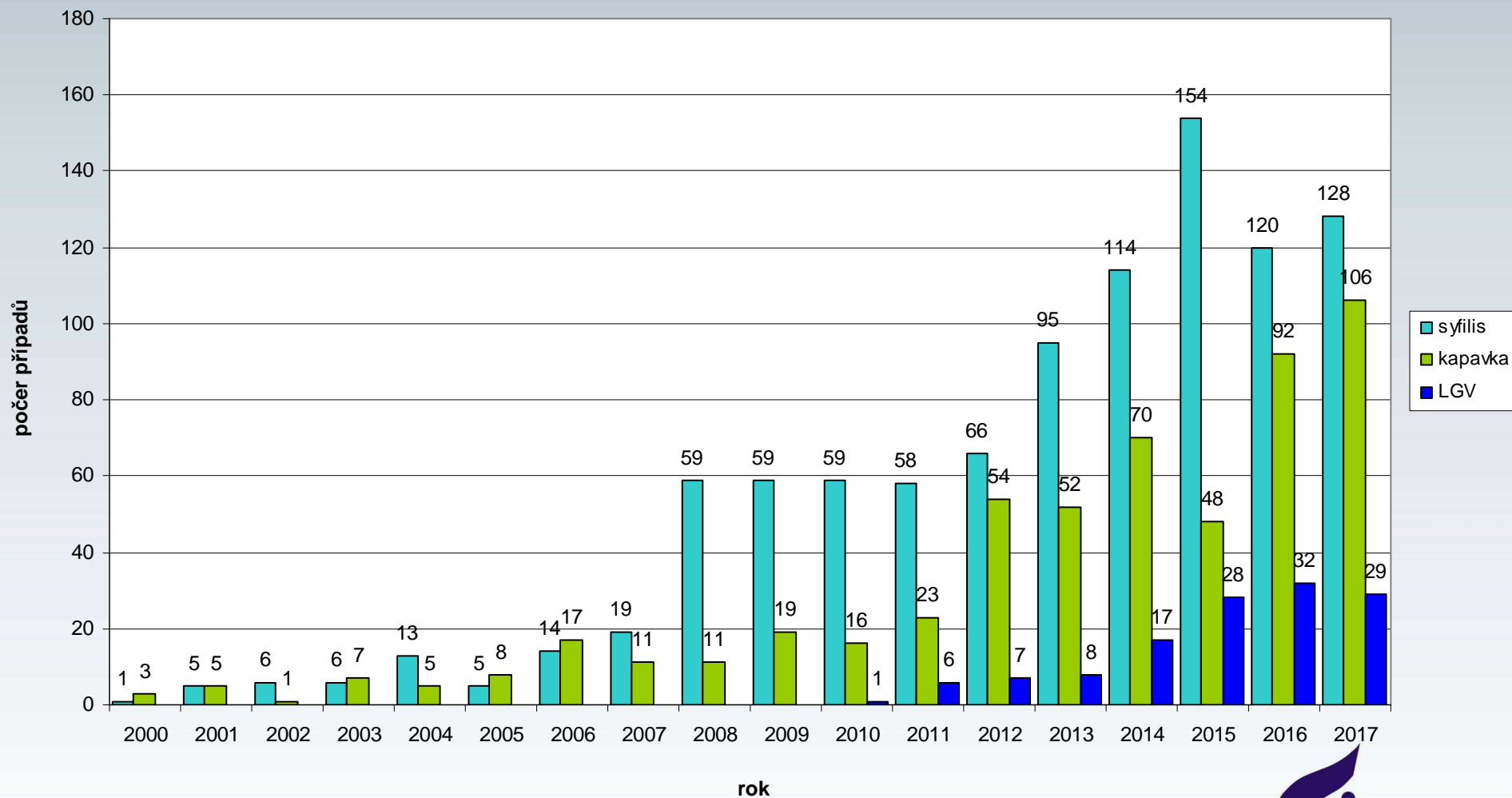
(občané ČR a cizinci s dlouhodobým pobytem)

údaje za rok 2017

kraj	abs. počet	rel. na 100000 obyvatel
Hlavní město Praha	123	9,56
Středočeský kraj	26	1,93
Jihočeský kraj	8	1,25
Plzeňský kraj	5	0,86
Karlovarský kraj	5	1,69
Ústecký kraj	18	2,19
Liberecký kraj	6	1,36
Královéhradecký kraj	11	2,00
Pardubický kraj	5	0,97
Kraj Vysočina	4	0,79
Jihomoravský kraj	23	1,95
Olomoucký kraj	2	0,32
Zlínský kraj	7	1,20
Moravskoslezský kraj	11	0,91
<b>CELKEM ČR</b>	<b>254</b>	<b>2,40</b>

Graf 3

### Sledované pohlavní nemoci u HIV pozitivních pacientů v České republice Absolutní počty za období 2000-2017

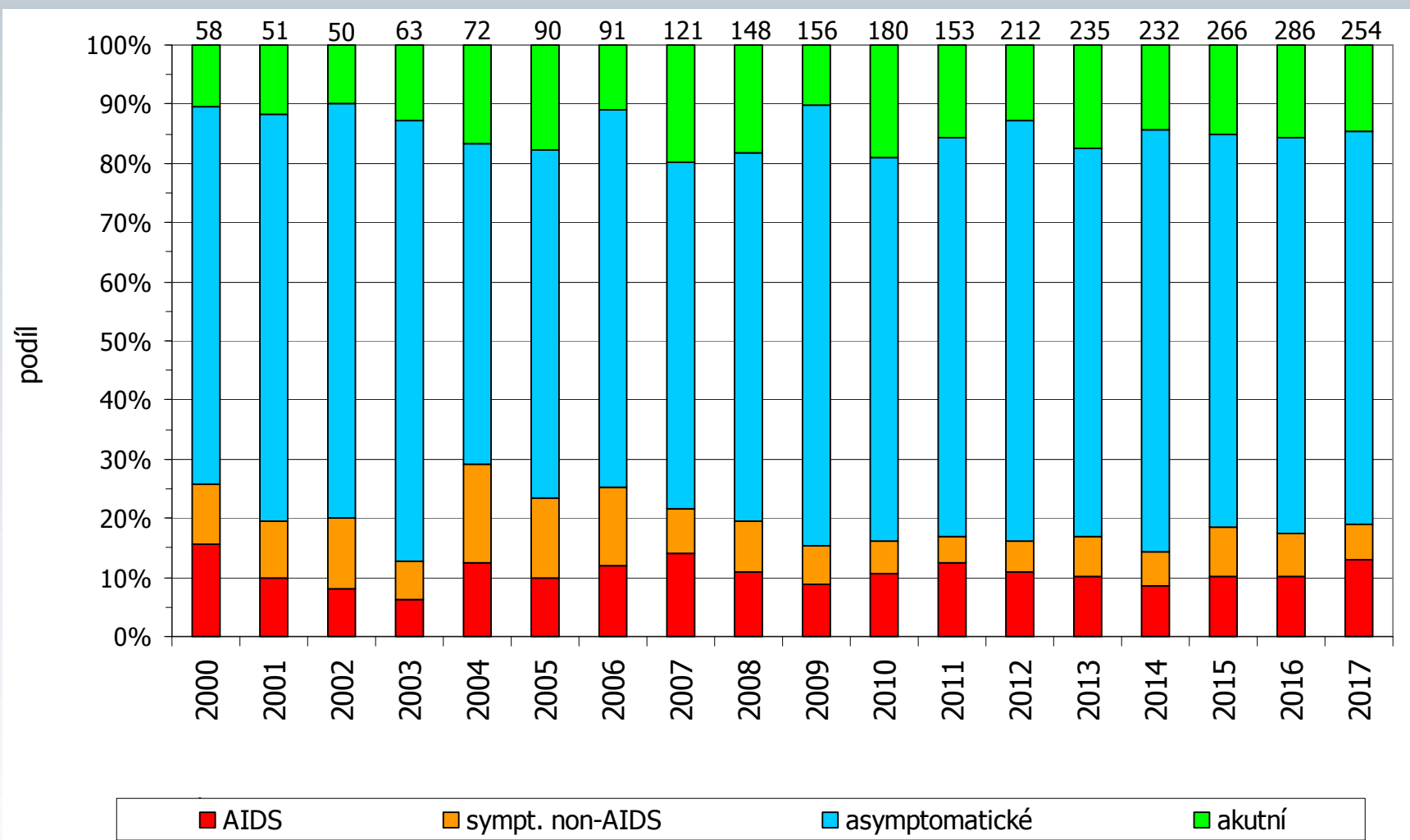


Graf 4

# NOVÉ PŘÍPADY HIV V ČESKÉ REPUBLICĚ

podle stadia v době záchytu  
(občané ČR a cizinci s trvalým pobytem)

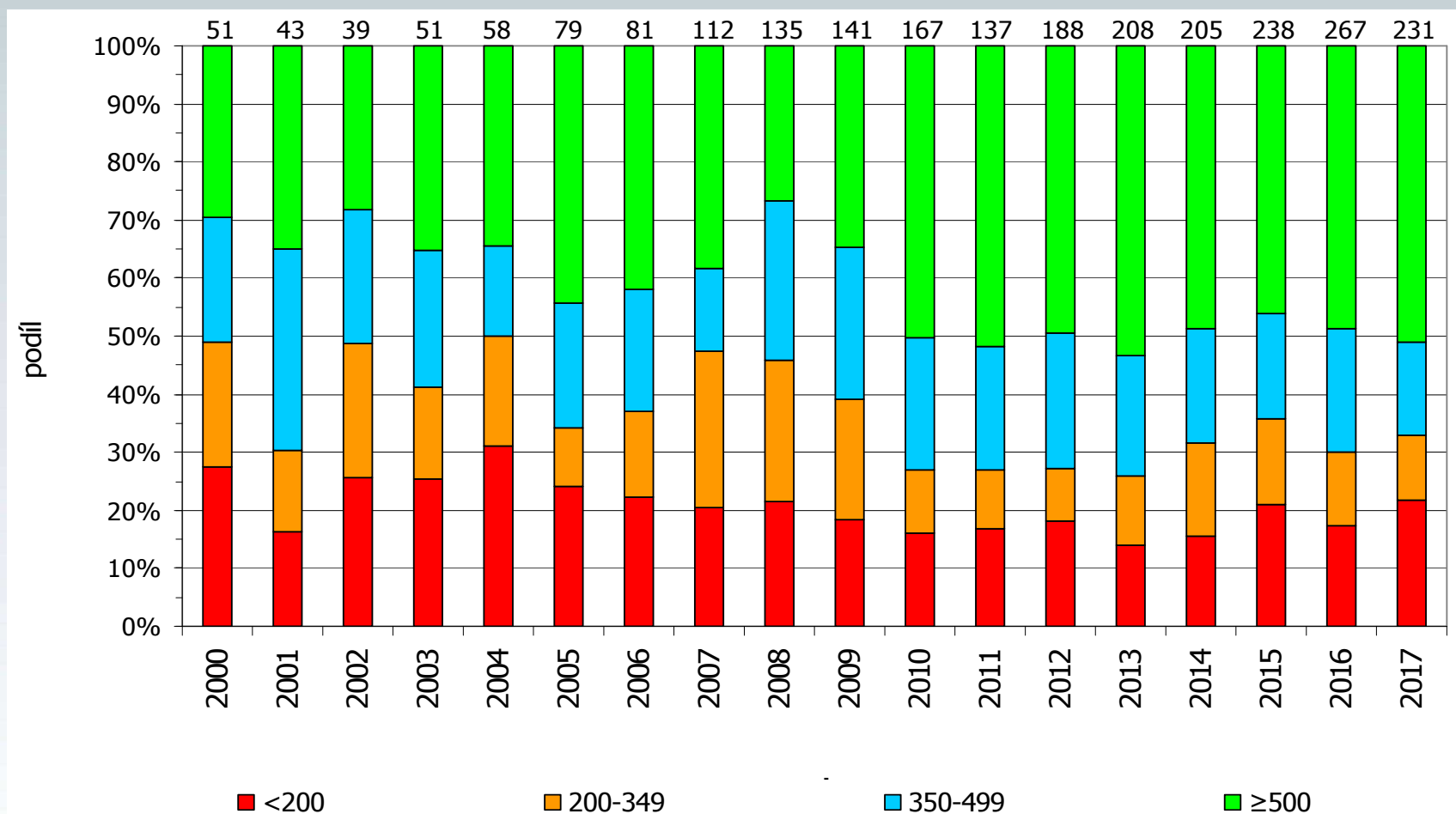
Relativní zastoupení v období  
1.1.2000 - 31.12.2017



# ROZDĚLENÍ HIV+ PŘÍPADŮ PODLE POČTU CD4+ T-LYMFOCYTŮ V DOBĚ DIAGNÓZY HIV

(občané ČR a cizinci s dlouhodobým pobytem, u nichž je údaj k dispozici)

Údaje za období  
1.1.2000 - 31.12.2017





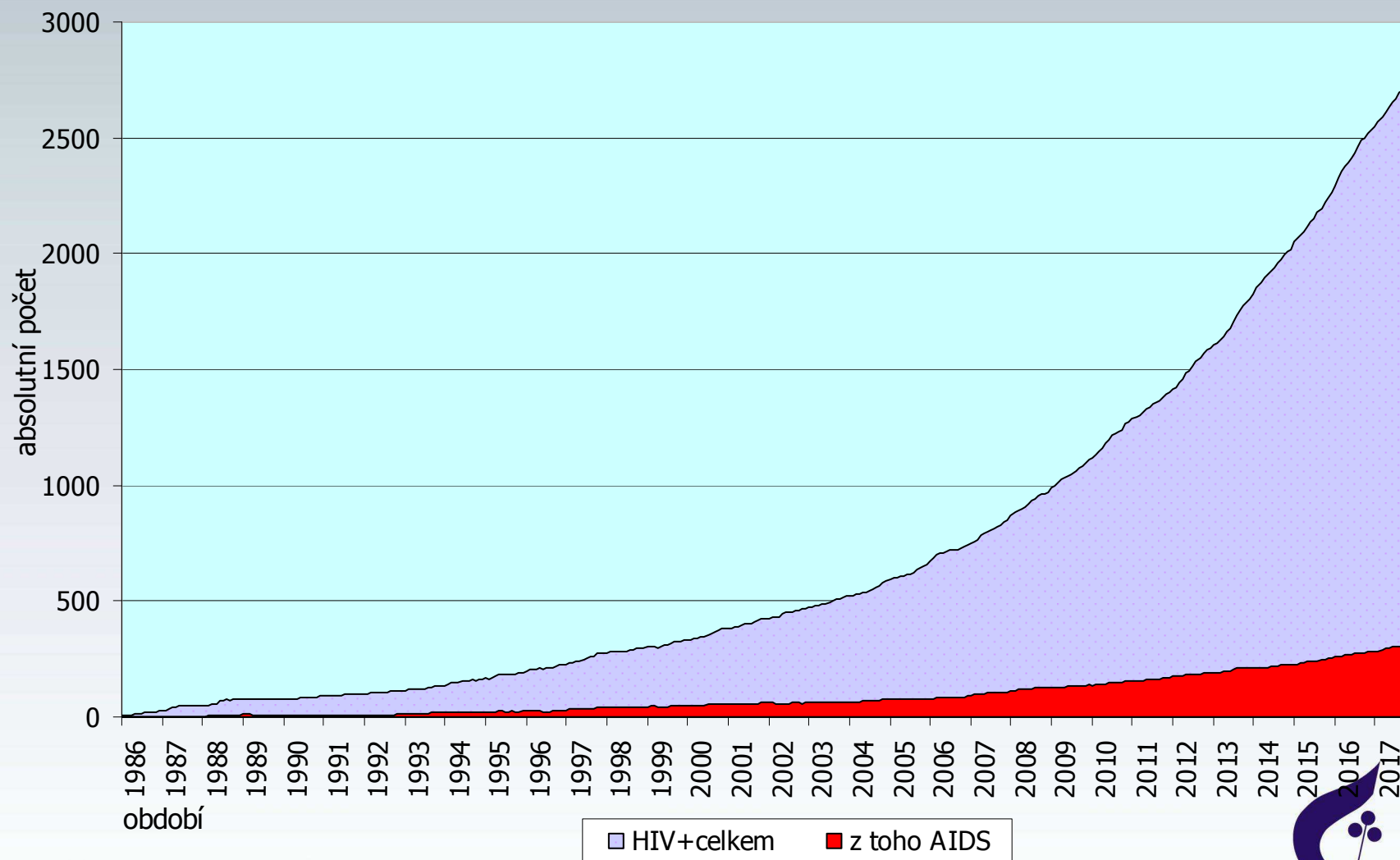
Graf 6

# OSOBY ŽIJÍCÍ S HIV/AIDS V ČESKÉ REPUBLICE

(občané ČR a cizinci s dlouhodobým pobytem)

Měsíční údaje ke dni

31.12.2017



## HIV POZITIVNÍ PŘÍPADY V ČR PODLE POHLAVÍ A VĚKU

(občané ČR a cizinci s dlouhodobým pobytem)

Kumulativní údaje ke dni

31.12.2017

Věková skupina	Věk při první diagnóze HIV+			Věk při první diagnóze AIDS			Současný věk osob žijících s HIV/AIDS			Věk HIV+ osob při úmrtí (všechna stadia)		
	muži	ženy	celkem	muži	ženy	celkem	muži	ženy	celkem	muži	ženy	celkem
0-4	4	5	9	0	1	1	1	1	2	0	0	0
5-9	3	1	4	0	0	0	0	1	1	1	0	1
10-14	6	2	8	0	0	0	1	3	4	0	0	0
15-19	60	29	89	4	1	5	8	1	9	1	0	1
20-24	381	96	477	19	5	24	90	7	97	12	2	14
25-29	559	94	653	63	18	81	249	23	272	32	4	36
30-34	553	88	641	95	27	122	362	65	427	61	19	80
35-39	468	48	516	96	12	108	410	93	503	60	9	69
40-44	308	36	344	66	19	85	511	80	591	47	11	58
45-49	177	13	190	55	9	64	303	45	348	37	7	44
50-54	97	15	112	32	5	37	212	26	238	29	2	31
55-59	55	13	68	27	6	33	99	20	119	20	3	23
60+	44	5	49	28	8	36	132	15	147	37	8	45
<b>Celkem</b>	<b>2715</b>	<b>445</b>	<b>3160</b>	<b>485</b>	<b>111</b>	<b>596</b>	<b>2378</b>	<b>380</b>	<b>2758</b>	<b>337</b>	<b>65</b>	<b>402</b>

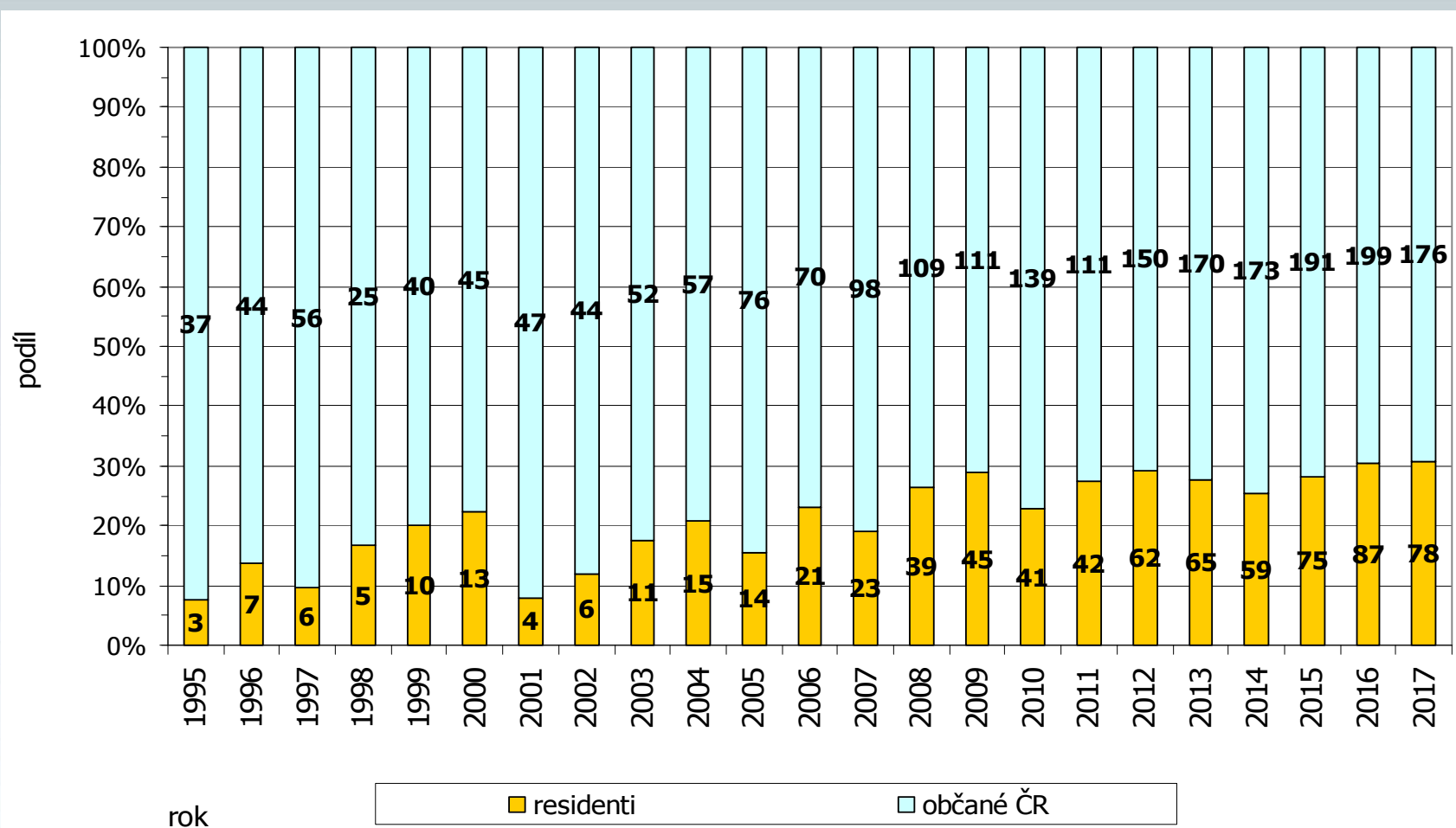
Graf 7

# NOVÉ PŘÍPADY HIV V ČESKÉ REPUBLICĚ PODLE ZEMĚ PŮVODU

(občané ČR a cizinci s dlouhodobým pobytem)

Relativní zastoupení v období

1.1.1995 - 31.12.2017

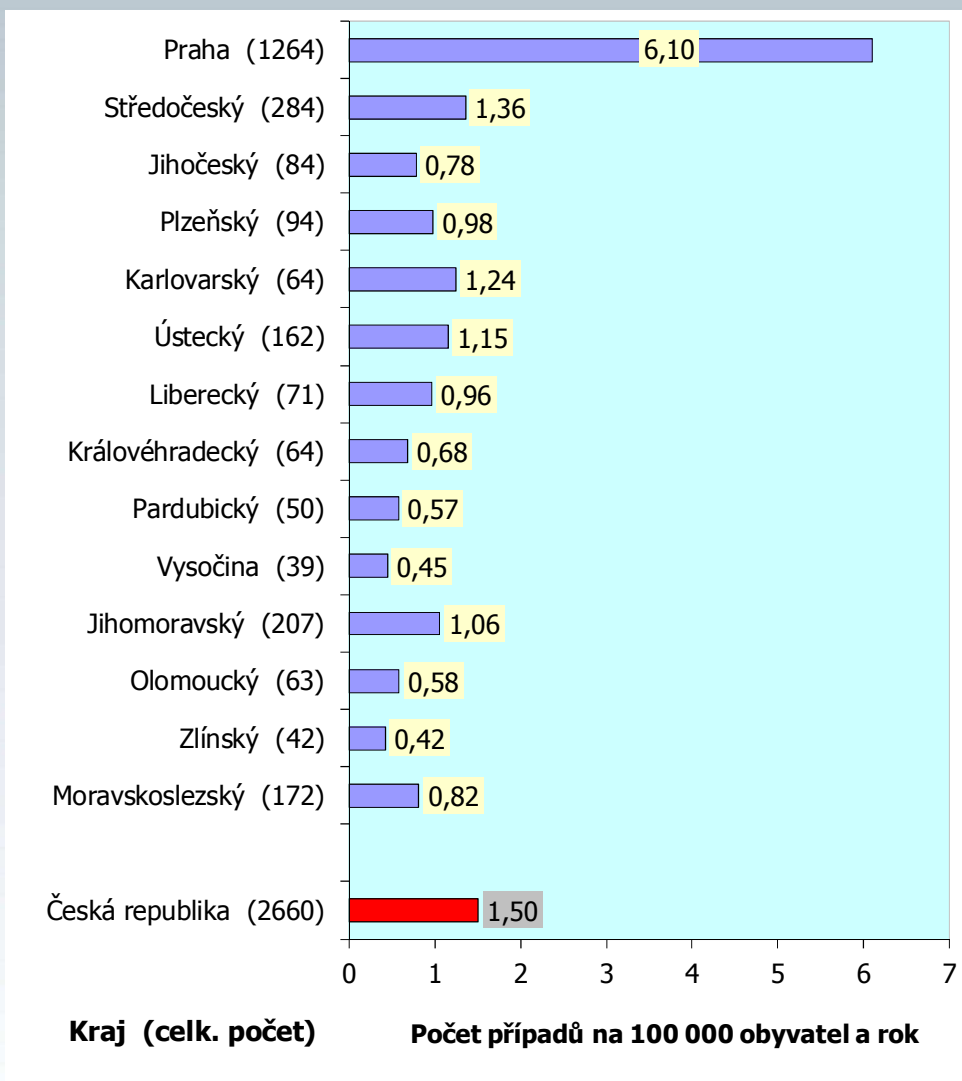


Graf 8

## ROZDĚLENÍ HIV POZITIVNÍCH PŘÍPADŮ V ČR PODLE KRAJE BYDLIŠTĚ V DOBĚ PRVNÍ DIAGNÓZY HIV

(občané ČR a cizinci s dlouhodobým pobytem)

Kumulativní údaje za období  
2001-2017

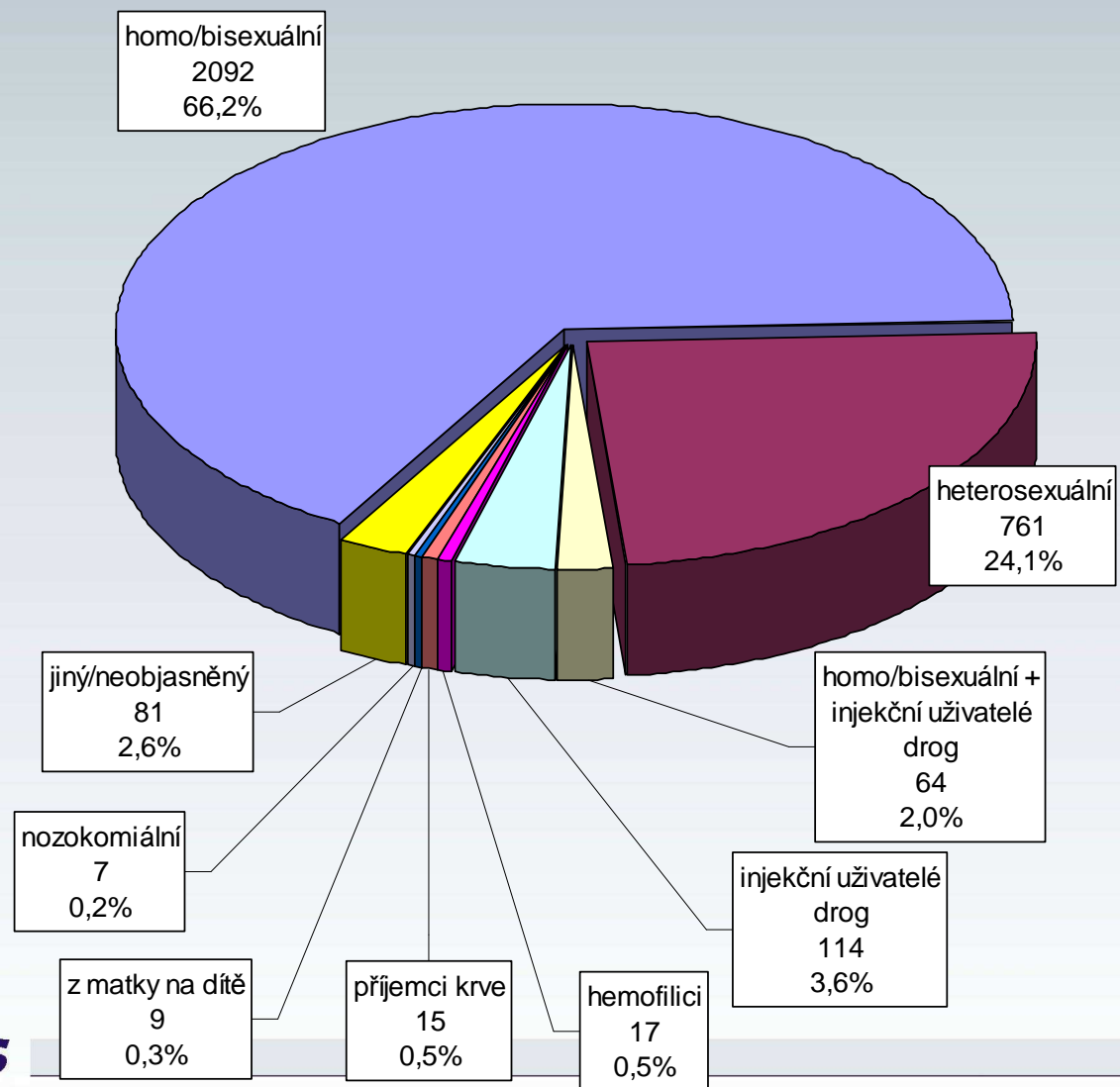


# ROZDĚLENÍ HIV POZITIVNÍCH PŘÍPADŮ V ČR

## PODLE ZPŮSOBU PŘENOSU

(občané ČR a cizinci s dlouhodobým pobytem)

Kumulativní údaje k 31.12.2017



## ROZDĚLENÍ HIV POZITIVNÍCH PŘÍPADŮ V JEDNOTLIVÝCH LETECH PODLE ZPŮSOBU PŘENOSU (občané ČR a cizinci s dlouhodobým pobytem)

Roční údaje ke dni

31.12.2017

Rok	Způsob přenosu									Celkem
	HO	ID	IH	HT	HF	TR	MD	NO	NE	
1985	2	0	0	0	1	0	0	0	0	3
1986	8	0	0	1	13	0	0	0	1	23
1987	22	0	0	1	1	0	0	0	0	24
1988	20	0	0	3	1	11	0	0	0	35
1989	6	0	0	1	0	1	0	0	0	8
1990	11	0	0	2	0	2	0	0	0	15
1991	9	1	0	2	0	0	0	0	1	13
1992	16	0	0	6	0	0	0	0	1	23
1993	14	2	0	9	0	0	0	0	2	27
1994	18	2	0	16	1	0	0	0	1	38
1995	14	3	1	18	0	0	0	0	4	40
1996	31	2	0	17	0	0	0	0	1	51
1997	31	1	2	25	0	0	1	0	2	62
1998	15	3	2	9	0	0	0	1	0	30
1999	19	1	1	24	0	0	1	1	3	50
2000	28	4	0	22	0	0	1	0	3	58
2001	30	4	2	14	0	0	0	0	1	51
2002	27	2	1	20	0	0	0	0	0	50
2003	37	3	1	20	0	0	1	0	1	63
2004	33	6	2	31	0	0	0	0	0	72
2005	54	4	1	29	0	0	0	0	2	90
2006	55	5	2	26	0	0	0	0	3	91
2007	73	12	5	28	0	0	0	0	3	121
2008	91	8	4	43	0	0	0	0	2	148
2009	104	4	3	43	0	0	0	0	2	156
2010	129	4	3	38	0	0	0	0	6	180
2011	110	6	6	26	0	0	0	1	4	153
2012	151	5	5	41	0	0	2	1	7	212
2013	176	6	4	45	0	0	0	0	4	235
2014	166	9	6	45	0	0	1	0	5	232
2015	205	5	6	45	0	0	0	0	5	266
2016	209	7	4	53	0	0	2	1	10	286
2017	178	5	3	58	0	1	0	2	7	254
Celkem	2092	114	64	761	17	15	9	7	81	3160

Způsob přenosu:

HO homosexuální / bisexuální

ID injekční uživatelé drog

IH injekční uživatelé drog + homosexuální/bisexuální

HT heterosexuální

HF hemofilici

TR příjemci krve a krevních přípravků

MD z matky na dítě

NO nozokomiální

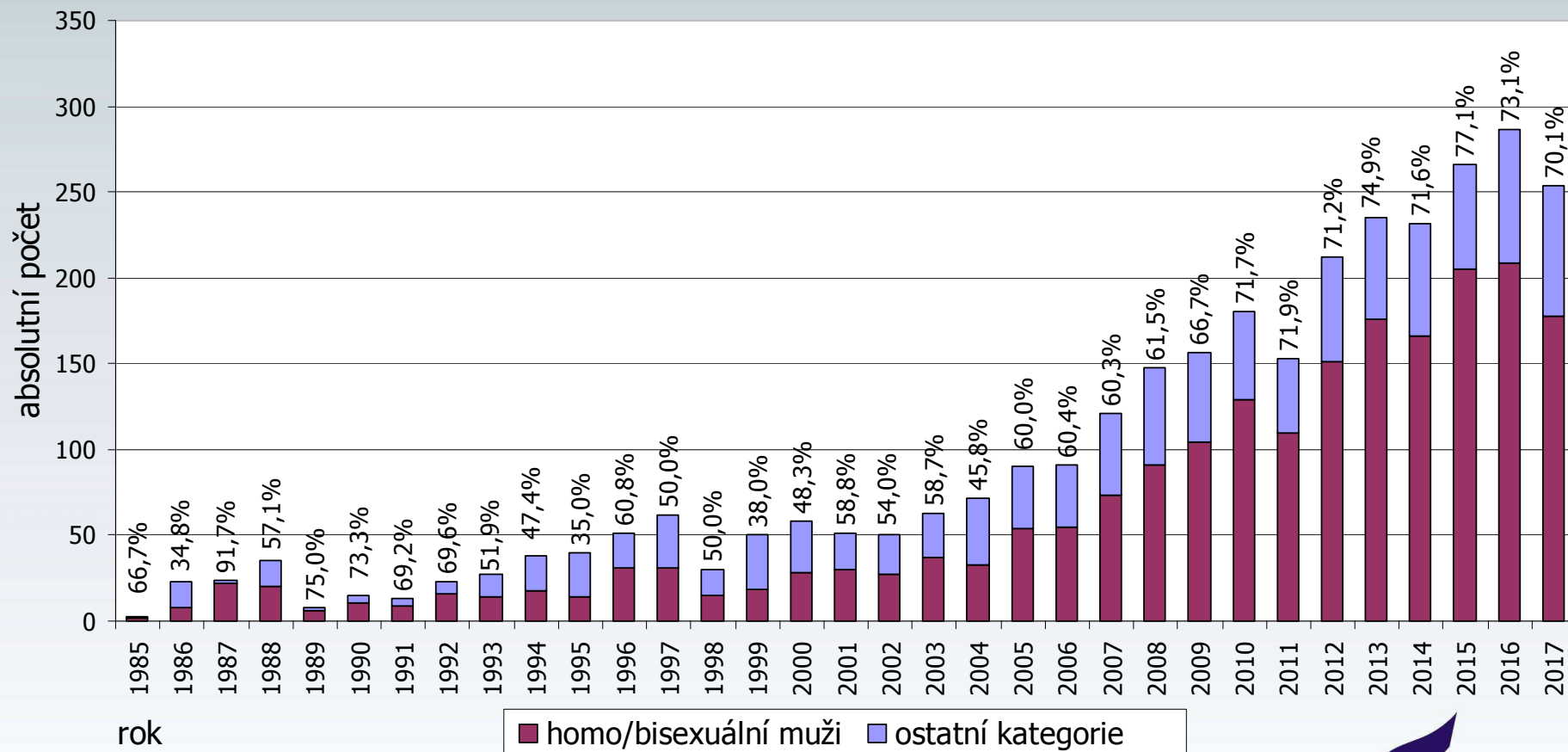
NE nezjištěný / jiný

Graf 10

## HIV POZITIVNÍ PODLE ZPŮSOBU PŘENOSU PODÍL HOMO/BISEXUÁLNÍHO PŘENOSU V JEDNOTLIVÝCH LETECH

(občané ČR a cizinci s dlouhodobým pobytem)

Údaje ke dni 31.12.2017



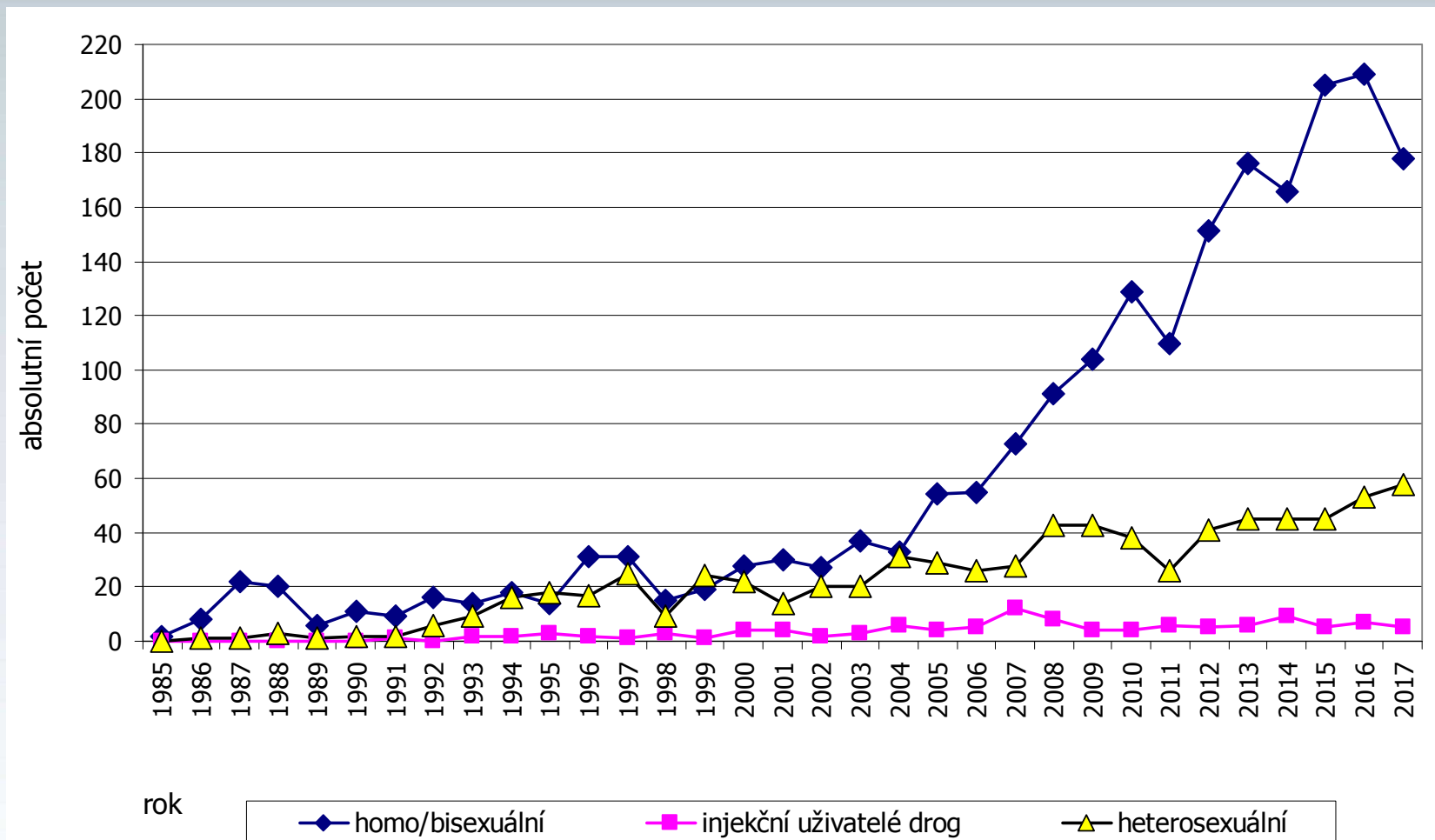
kumulativní podíl: 66,2 %

# VYBRANÉ KATEGORIE PŘENOSU HIV V ČESKÉ REPUBLICĚ PODLE ROKU DIAGNÓZY

(občané ČR a cizinci s dlouhodobým pobytem)

Absolutní údaje ke dni

31.12.2017





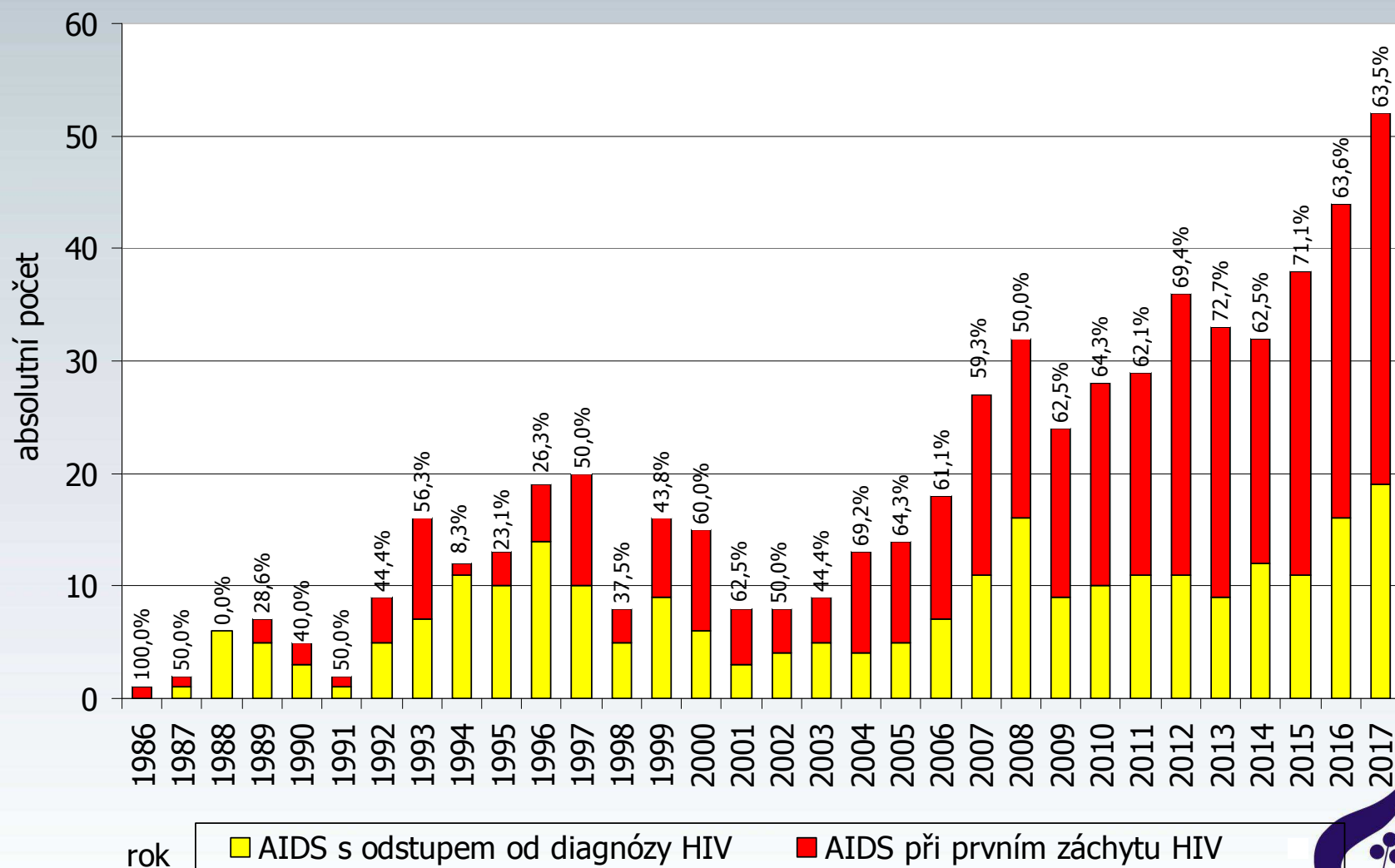
Graf 12

# STADIUM AIDS - PODÍL POZDĚ ZACHYCENÝCH PŘÍPADŮ

(občané ČR a cizinci s dlouhodobým pobytem)

Údaje ke dni

31.12.2017



**POČTY NOVÝCH PŘÍPADŮ HIV A AIDS V ČR**

V JEDNOTLIVÝCH LETECH PODLE POHLAVÍ

*(občané ČR a cizinci s dlouhodobým pobytem)*

Roční údaje ke dni

31.12.2017

Rok	HIV+			AIDS		
	muži	ženy	celkem	muži	ženy	celkem
1985	3	0	3	0	0	0
1986	22	1	23	0	1	1
1987	23	1	24	2	0	2
1988	33	2	35	6	0	6
1989	6	2	8	7	0	7
1990	14	1	15	5	0	5
1991	12	1	13	2	0	2
1992	19	4	23	9	0	9
1993	18	9	27	12	4	16
1994	30	8	38	10	2	12
1995	26	14	40	13	0	13
1996	41	10	51	18	1	19
1997	48	14	62	18	2	20
1998	23	7	30	7	1	8
1999	34	16	50	14	2	16
2000	44	14	58	13	2	15
2001	42	9	51	6	2	8
2002	39	11	50	7	1	8
2003	49	14	63	8	1	9
2004	55	17	72	11	2	13
2005	70	20	90	9	5	14
2006	71	20	91	13	5	18
2007	97	24	121	22	5	27
2008	121	27	148	25	7	32
2009	130	26	156	18	6	24
2010	159	21	180	21	7	28
2011	139	14	153	20	9	29
2012	185	27	212	28	8	36
2013	211	24	235	27	6	33
2014	209	23	232	23	9	32
2015	248	18	266	30	8	38
2016	262	24	286	38	6	44
2017	232	22	254	43	9	52
<b>Celkem</b>	<b>2715</b>	<b>445</b>	<b>3160</b>	<b>485</b>	<b>111</b>	<b>596</b>

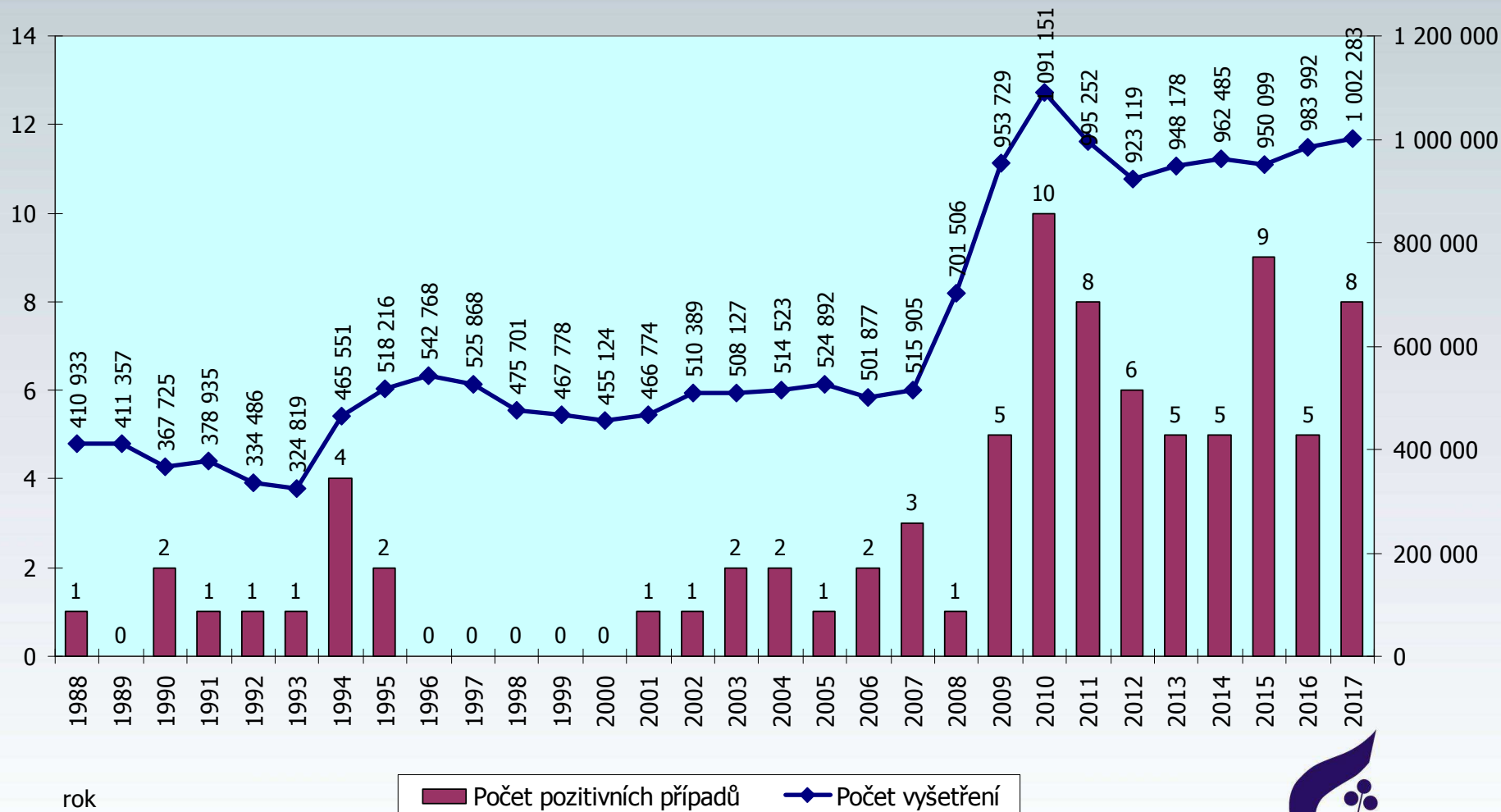
Graf 13

# TESTOVÁNÍ KREVNÍCH VZORKŮ V TRANSFUZNÍ SLUŽBĚ V JEDNOTLIVÝCH LETECH

(občané ČR a cizinci s dlouhodobým pobytem)

Absolutní údaje

1.1. 1988 - 31.12.2017



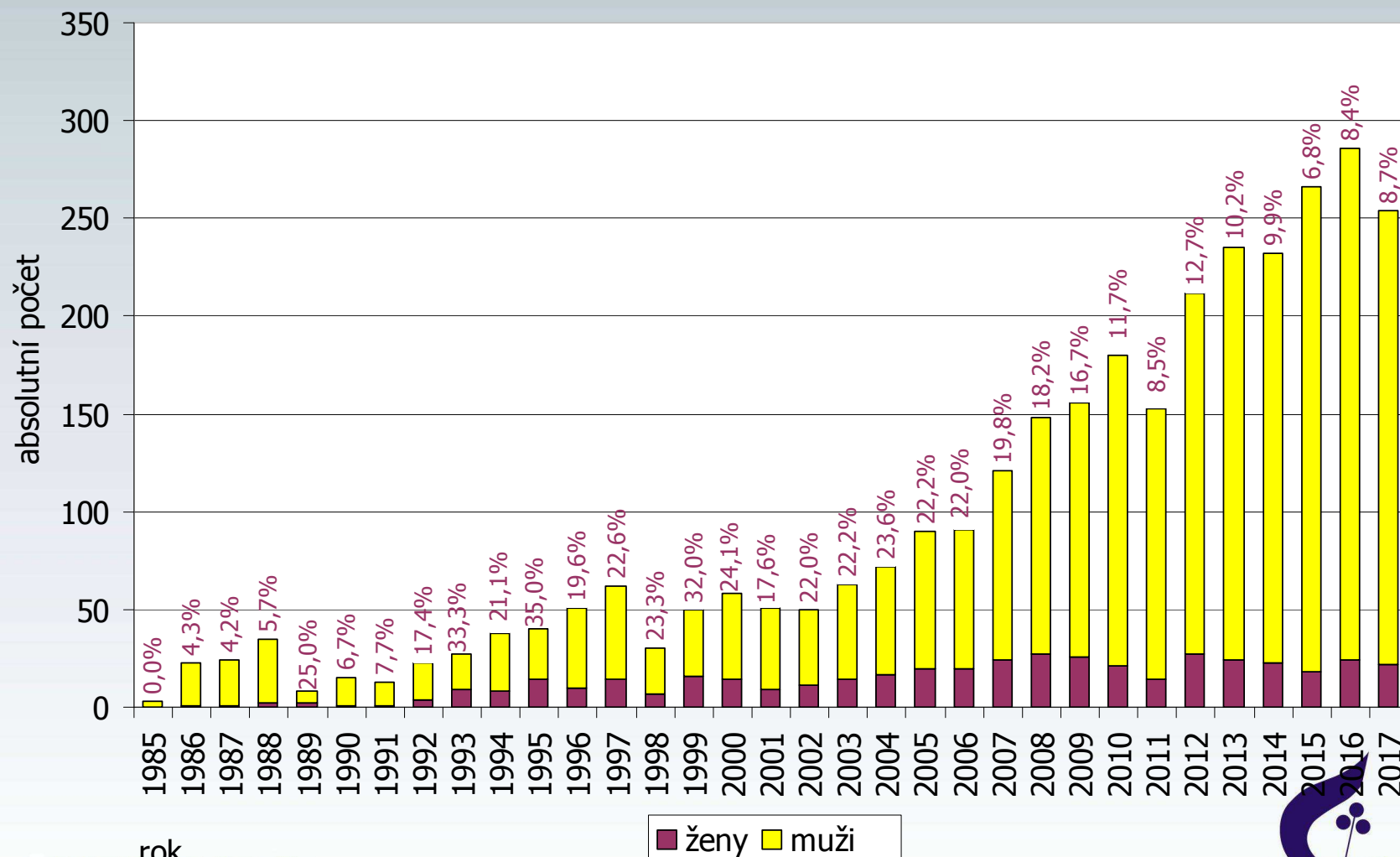
# HIV+ PODLE POHLAVÍ V ČESKÉ REPUBLICE

## PODÍL HIV+ ŽEN V JEDNOTLIVÝCH LETECH

(občané ČR a cizinci s dlouhodobým pobytem)

Údaje ke dni

31.12.2017



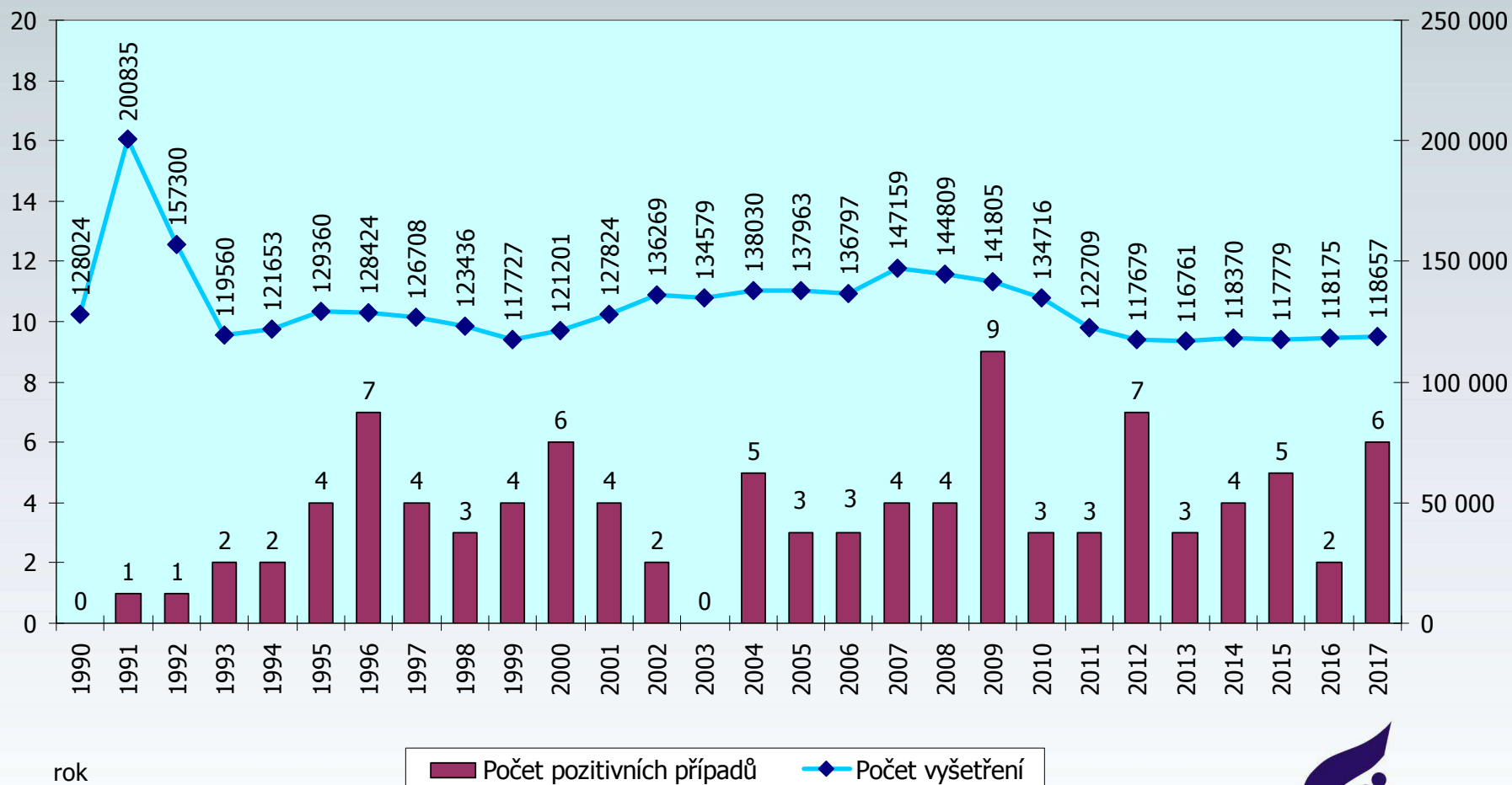
Graf 15

## RUTINNÍ TESTOVÁNÍ HIV U GRAVIDNÍCH ŽEN V JEDNOTLIVÝCH LETECH

(občané ČR a cizinci s dlouhodobým pobytem)

Absolutní údaje za období

1.1.1990 - 31.12.2017



rok

Počet pozitivních případů      Počet vyšetření

Graf 16

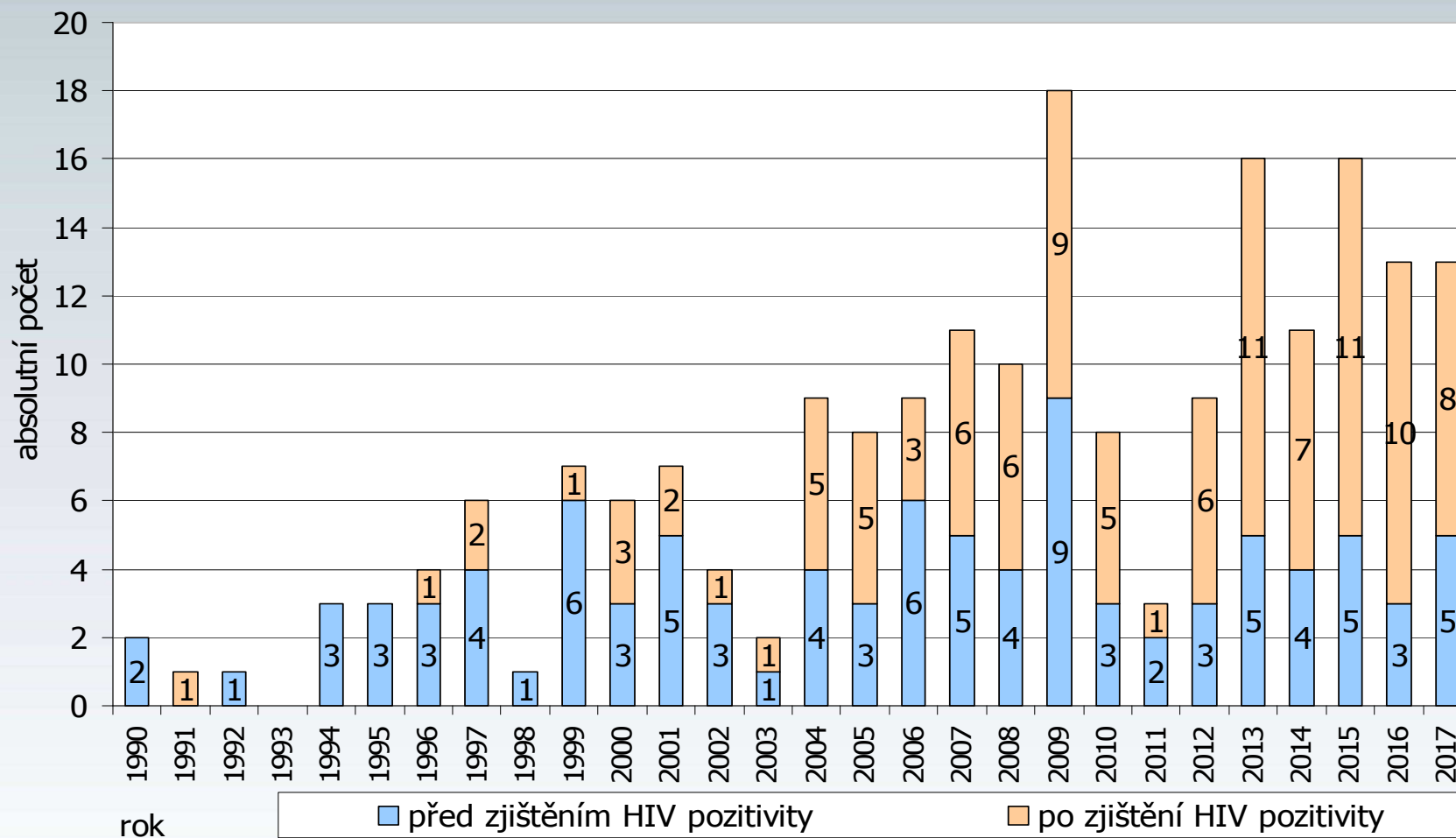
# POČTY DĚTÍ NAROZENÝCH HIV POZITIVNÍM ŽENÁM V ČR

## PODLE DOBY TĚHOTENSTVÍ

(občanky ČR a cizinky s dlouhodobým pobytem)

Údaje za období

1.1.1990 - 31.12.2017



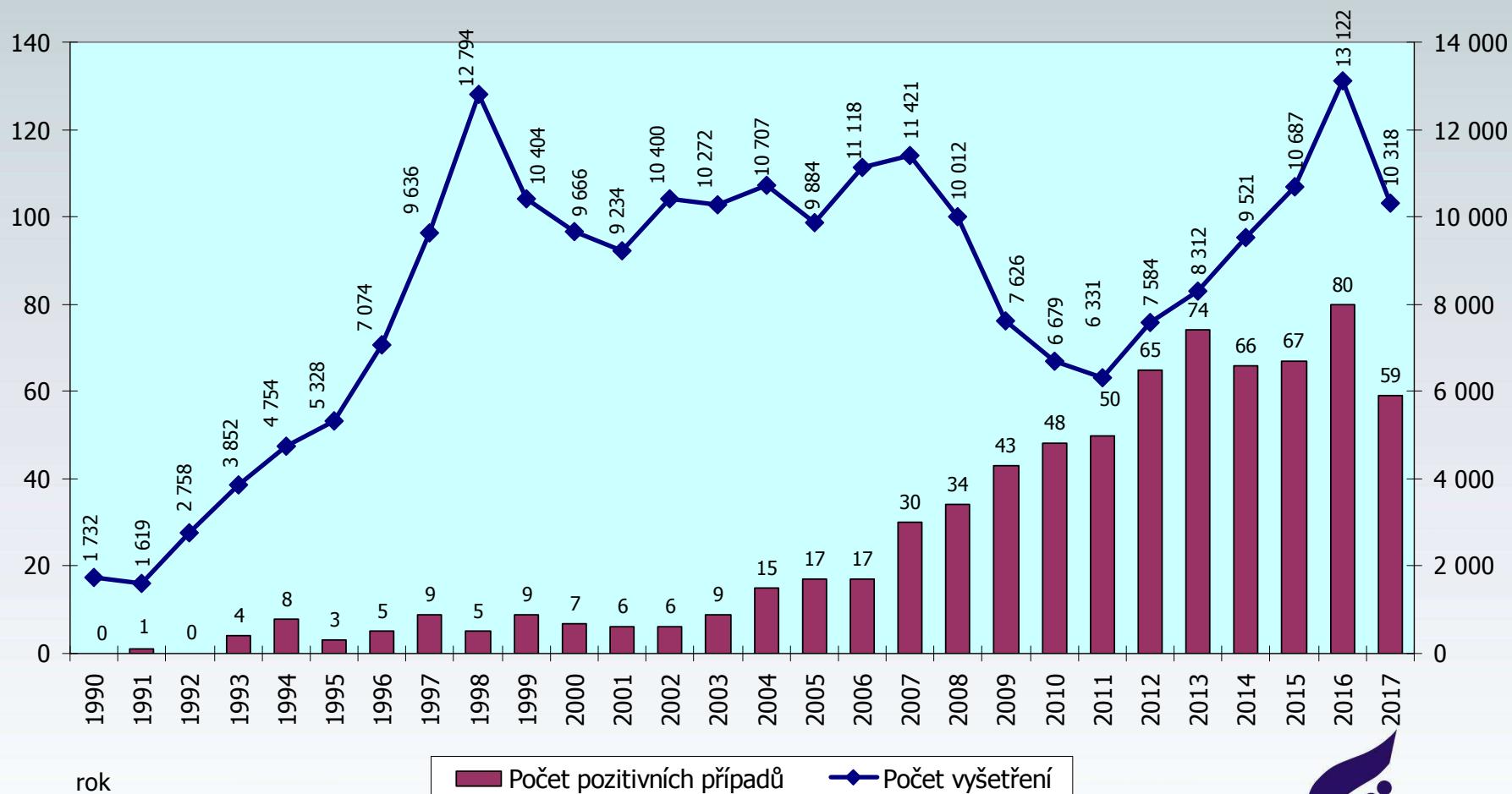
# POČET VYŠETŘENÍ POD JMÉNEM NA VLASTNÍ ŽÁDOST

## V JEDNOTLIVÝCH LETECH

(občané ČR a cizinci s dlouhodobým pobytem)

Absolutní údaje ke dni

31.12.2017



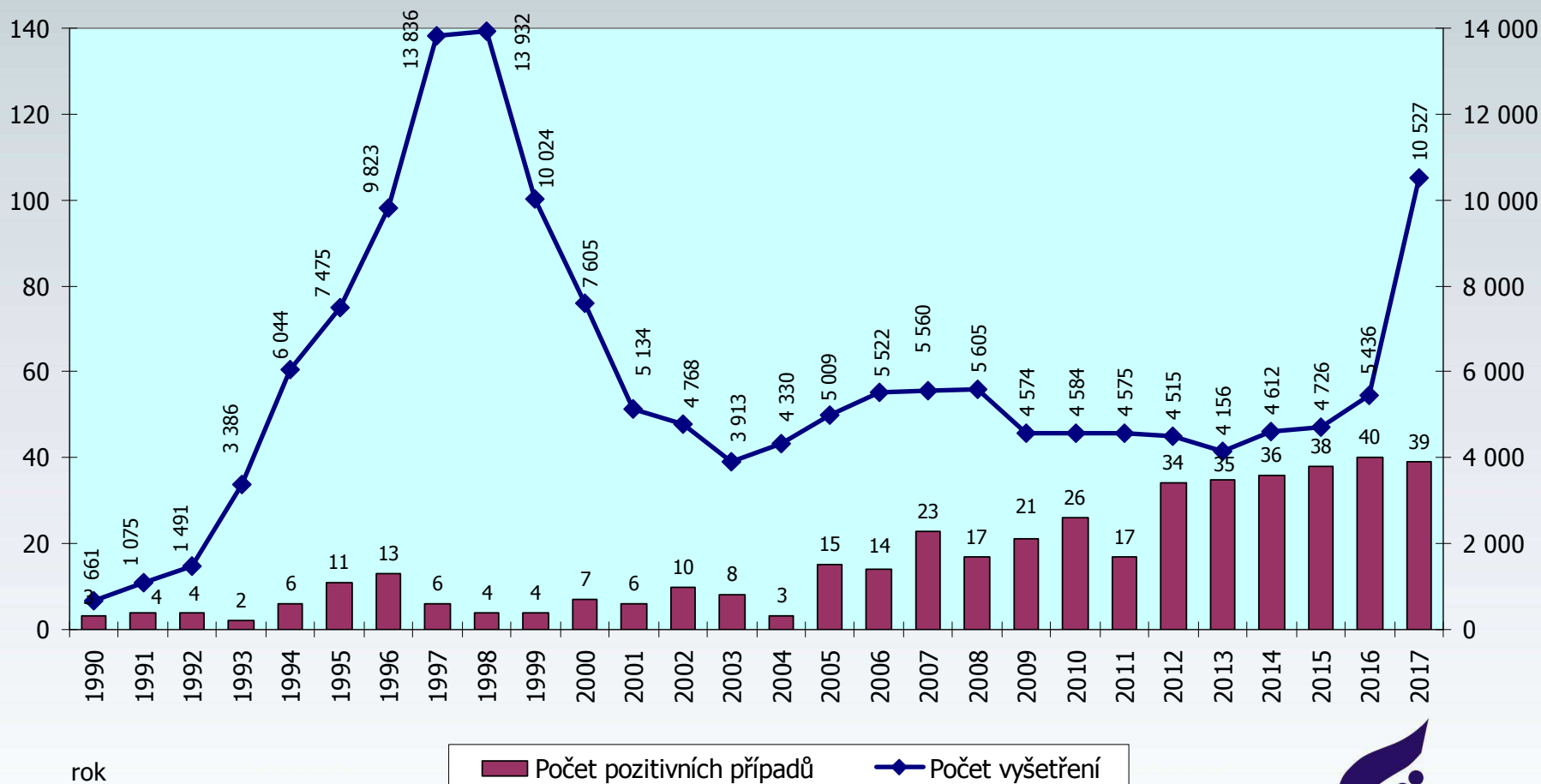
Graf 18

# POČET ANONYMNÍCH VYŠETŘENÍ NA VLASTNÍ ŽÁDOST V JEDNOTLIVÝCH LETECH

(občané ČR a cizinci s dlouhodobým pobytem)

Absolutní údaje ke dni

31.12.2017

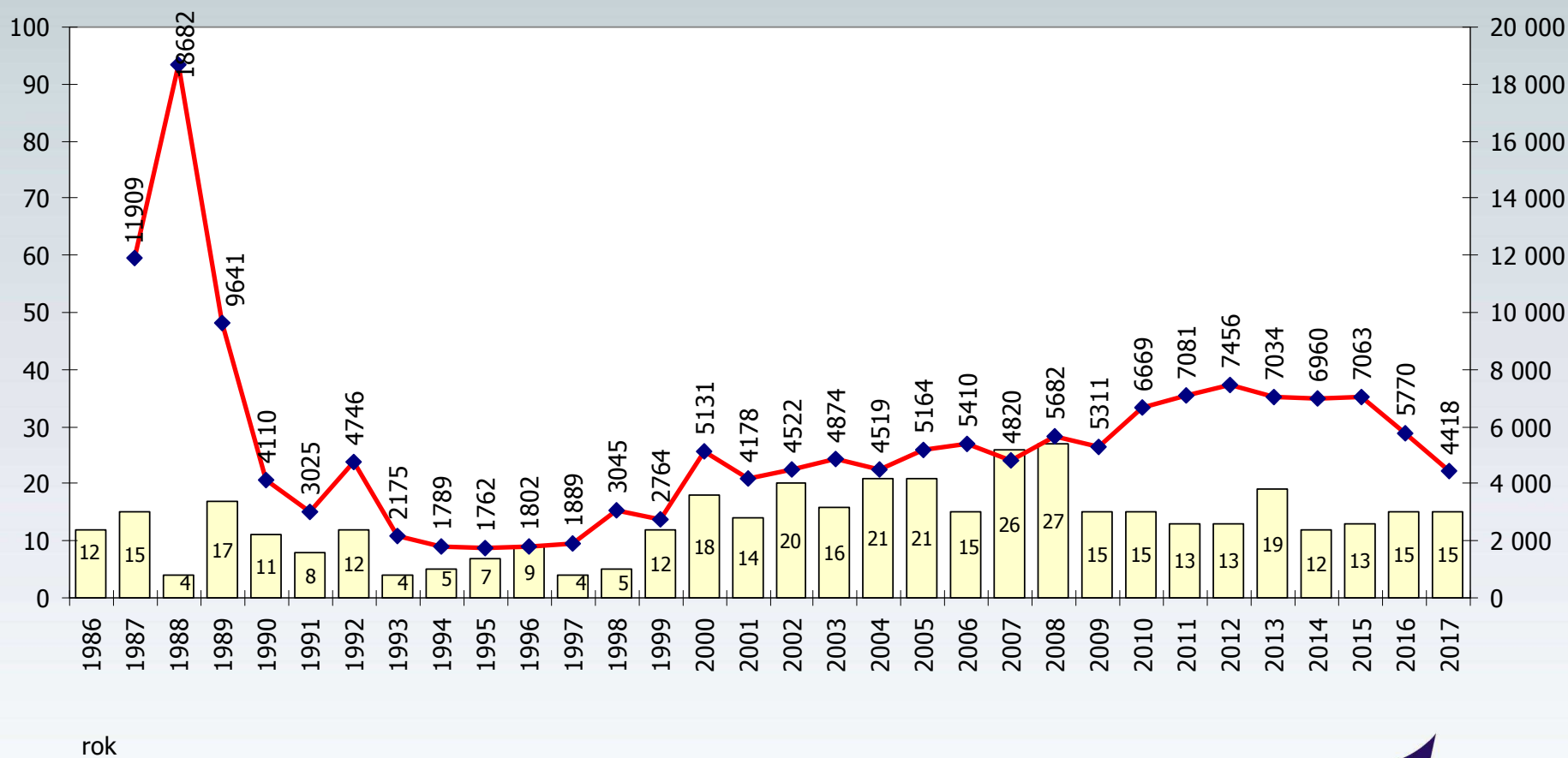




Graf 19

# POČET VYŠETŘENÍ A POČET HIV+ CIZINCŮ V ČESKÉ REPUBLICĚ v jednotlivých letech

Absolutní údaje ke dni  
31.12.2017



rok

Počet pozitivních případů
  Počet vyšetření