

**NOVÉ PŘÍPADY HIV INFEKCE A ONEMOCNĚNÍ AIDS
V ČESKÉ REPUBLICE
Údaje za rok 2020**

Tab.1

Důvod vyšetření	Celkem vyšetřeno	nové případy		Způsob přenosu u HIV+								
		HIV+	AIDS	HO	ID	IH	HF	TR	HT	MD	NO	NE
OSOBY VE ZVÝŠENÉM RIZIKU HIV	6772	3	0	0	2	0	0	0	1	0	0	0
Hemofilici	268	0	0	0	0	0	0	0	0	0	0	0
Příjemci krve a krevních přípravků	27	0	0	0	0	0	0	0	0	0	0	0
Homo/bisexuálové	268	0	0	0	0	0	0	0	0	0	0	0
Injekční uživatelé drog	1176	0	0	0	0	0	0	0	0	0	0	0
Osoby často v zahraničí	1	0	0	0	0	0	0	0	0	0	0	0
Promiskuitní osoby	1768	0	0	0	0	0	0	0	0	0	0	0
Osoby provozující prostituci	1816	0	0	0	0	0	0	0	0	0	0	0
Nápravná zařízení	1448	3	0	0	2	0	0	0	1	0	0	0
KONTAKTY POZITIVNÍCH PŘÍPADŮ	171	12	1	7	0	0	0	0	5	0	0	0
Homosexuální	18	7	0	7	0	0	0	0	0	0	0	0
Heterosexuální	9	5	1	0	0	0	0	0	5	0	0	0
Rodinné	0	0	0	0	0	0	0	0	0	0	0	0
Jiné	144	0	0	0	0	0	0	0	0	0	0	0
KLINICKÉ PŘÍPADY	108891	96	38	47	8	1	0	0	32	0	1	7
Dermatovenerologičtí pacienti	7470	17	0	16	0	0	0	0	1	0	0	0
Psychiatřičtí pacienti	1400	2	0	0	1	0	0	0	1	0	0	0
Dialyzovaní pacienti	5180	0	0	0	0	0	0	0	0	0	0	0
TBC pacienti	248	3	3	0	0	0	0	0	3	0	0	0
Pacienti s nádorovým onemocněním	4779	0	0	0	0	0	0	0	0	0	0	0
Různé klinické diagnózy	89814	74	35	31	7	1	0	0	27	0	1	7
PREVENTIVNÍ VYŠETŘENÍ	79240	13	1	2	3	0	0	0	7	0	0	1
Zdravotničtí pracovníci	3787	0	0	0	0	0	0	0	0	0	0	0
Ostatní prevence	51024	6	1	1	2	0	0	0	3	0	0	0
Předoperační vyšetření	23316	7	0	1	1	0	0	0	4	0	0	1
Epidemiologická surveillance	1113	0	0	0	0	0	0	0	0	0	0	0
VYŠETŘENÍ NA VLASTNÍ ŽÁDOST	13148	115	4	86	1	0	0	0	26	0	0	2
Pod jménem	5589	87	3	59	1	0	0	0	25	0	0	2
Anonymní	7559	28	1	27	0	0	0	0	1	0	0	0
VYŠETŘENÍ PRO MEZINÁRODNÍ CERTIFIKÁT	839	0	0	0	0	0	0	0	0	0	0	0
DÁRCI KRVE, BUNĚK, TKÁNÍ A ORGÁNŮ	1129536	6	0	1	0	0	0	0	5	0	0	0
Dárci krve	1114473	6	0	1	0	0	0	0	5	0	0	0
z toho dárci krve - primodárci	70930	0	0	0	0	0	0	0	0	0	0	0
Dárci buněk, tkání a orgánů	15063	0	0	0	0	0	0	0	0	0	0	0
TĚHOTNÉ ŽENY	109255	6	0	0	0	0	0	0	6	0	0	0
RŮZNÉ MATERIÁLY	514	0	0	0	0	0	0	0	0	0	0	0
CELKEM	1448366	251	44	143	14	1	0	0	82	0	1	10
CIZINCI	3099	16	47	4	1	0	0	0	6	0	0	5

Způsob přenosu:

HO homosexuální / bisexuální

ID injekční uživatelé drog

IH injekční uživatelé drog + homo/bisex.

HF hemofilici

Graf 1

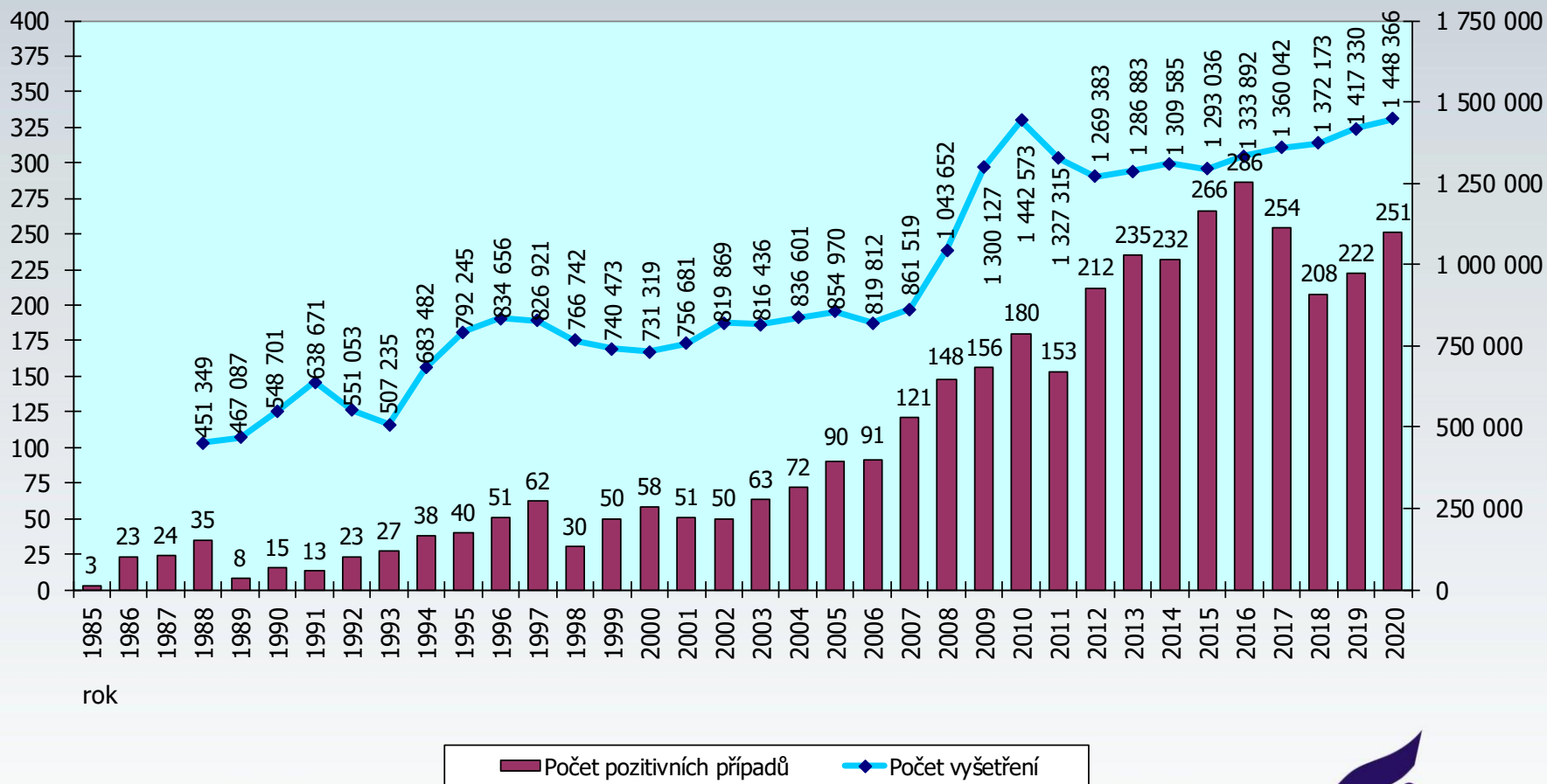
POČET VYŠETŘENÍ A POČET HIV+ V ČESKÉ REPUBLICE

v jednotlivých letech

(občané ČR a cizinci s dlouhodobým pobytem)

Absolutní údaje ke dni

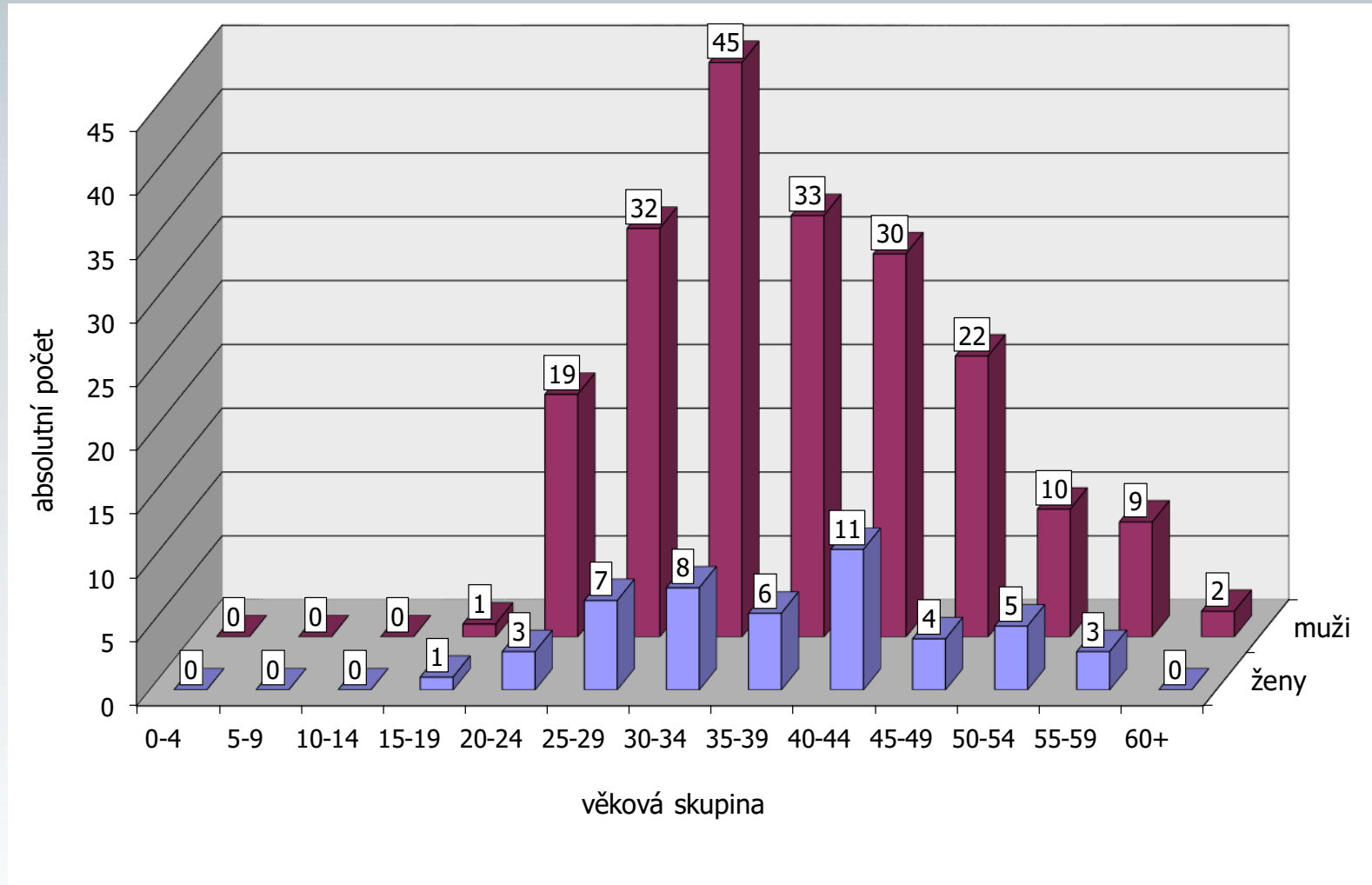
31.12.2020



VĚK HIV+ OSOB V DOBĚ STANOVENÍ DIAGNÓZY V ČESKÉ REPUBLICE

(občané ČR a cizinci s dlouhodobým pobytem)

Kumulativní údaje za rok 2020



Tab.2

ROZLOŽENÍ NOVÝCH PŘÍPADŮ HIV U OBYVATEL ČR A REZIDENTŮ V ROCE 2020 PODLE ZPŮSOBU PŘENOSU A POHLAVÍ

	muži		ženy		celkem	
	počet	podíl (%)	počet	podíl (%)	počet	podíl (%)
homosexuální/bisexuální	143	(57,0 %)	0	(0,0 %)	143	(57,0 %)
heterosexuální	39	(15,5 %)	43	(17,1 %)	82	(32,7 %)
injekční užívání drog (IUD)	11	(4,4 %)	3	(1,2 %)	14	(5,6 %)
homosexuální/bisexuální+IUD	1	(0,4 %)	0	(0,0 %)	1	(0,4 %)
nozokomiální	1	(0,4 %)	0	(0,0 %)	1	(0,4 %)
nezjištěný/neznámý	8	(3,2 %)	2	(0,8 %)	10	(4,0 %)
celkem	203	(80,9 %)	48	(13,1 %)	251	(100,0 %)

Procenta v tabulce vyjadřují podíl dané kategorie z celkového počtu případů

Tab.3

NOVÉ PŘÍPADY HIV INFEKCE V ČESKÉ REPUBLICE PODLE REGIONU

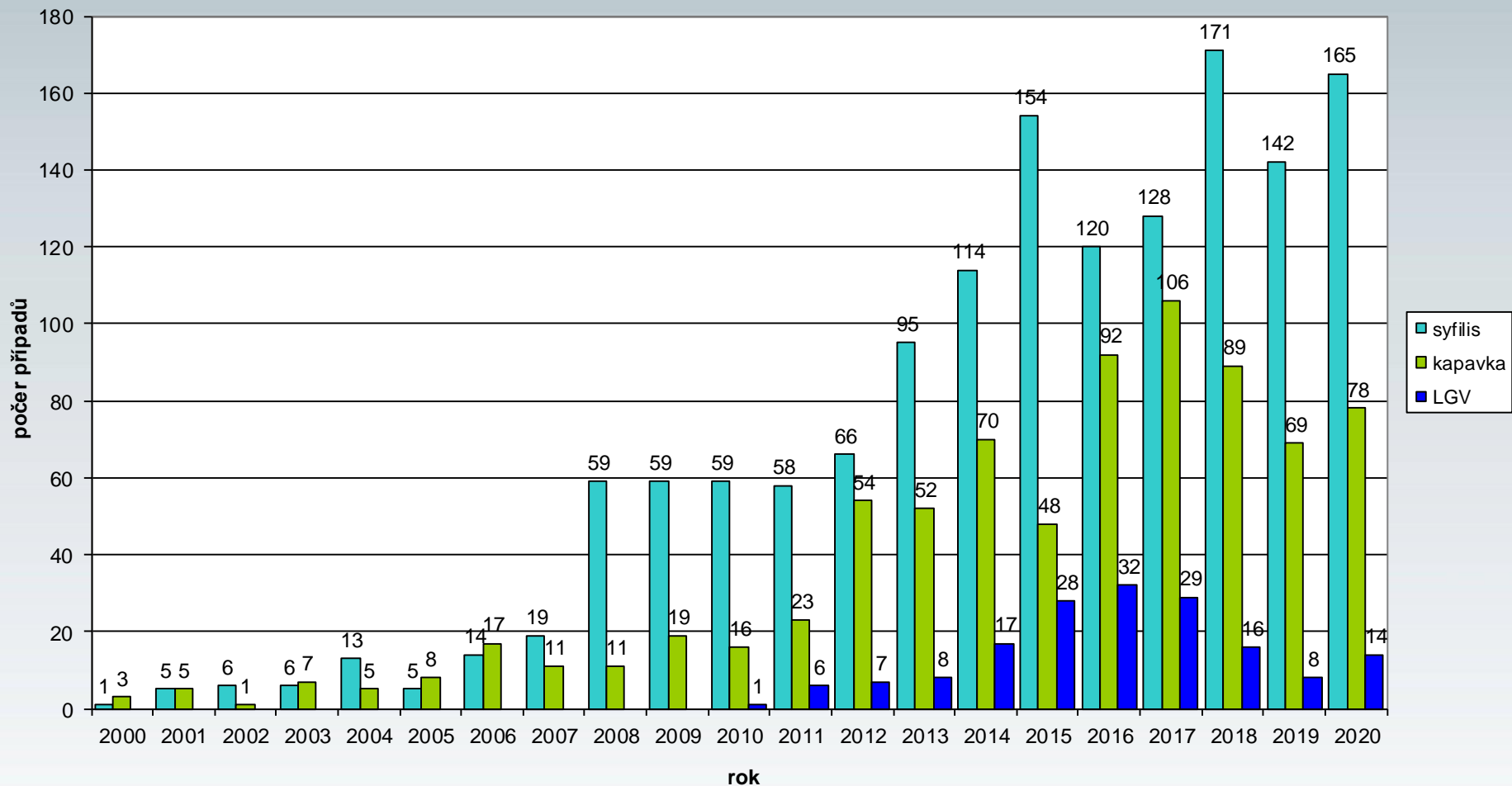
(občané ČR a cizinci s dlouhodobým či trvalým pobytem)

údaje za rok 2020

kraj	abs. počet	rel. na 100000 obyvatel
Hlavní město Praha	97	7,31
Středočeský kraj	22	1,58
Jihočeský kraj	10	1,55
Plzeňský kraj	11	1,86
Karlovarský kraj	11	3,74
Ústecký kraj	14	1,71
Liberecký kraj	12	2,71
Královéhradecký kraj	7	1,27
Pardubický kraj	5	0,96
Kraj Vysočina	1	0,20
Jihomoravský kraj	39	3,27
Olomoucký kraj	4	0,63
Zlínský kraj	2	0,34
Moravskoslezský kraj	16	1,34
CELKEM ČR	251	2,35

Graf 3

Sledované pohlavní nemoci u HIV pozitivních pacientů v České republice Absolutní počty za období 2000-2020



Graf 4

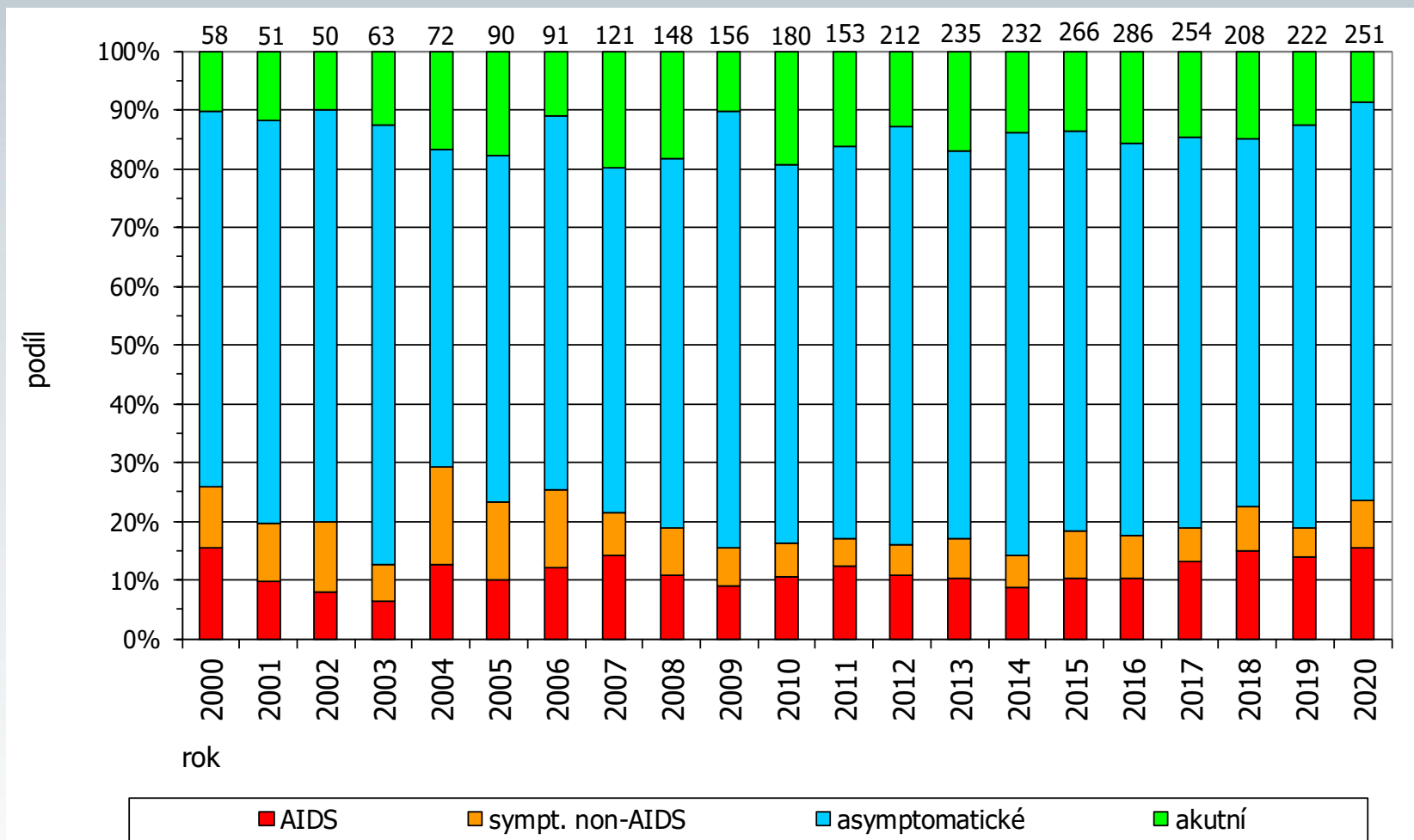
NOVÉ PŘÍPADY HIV V ČESKÉ REPUBLICE

podle stadia v době záchytu

(občané ČR a cizinci s trvalým pobytem)

Relativní zastoupení v období

1.1.2000 - 31.12.2020

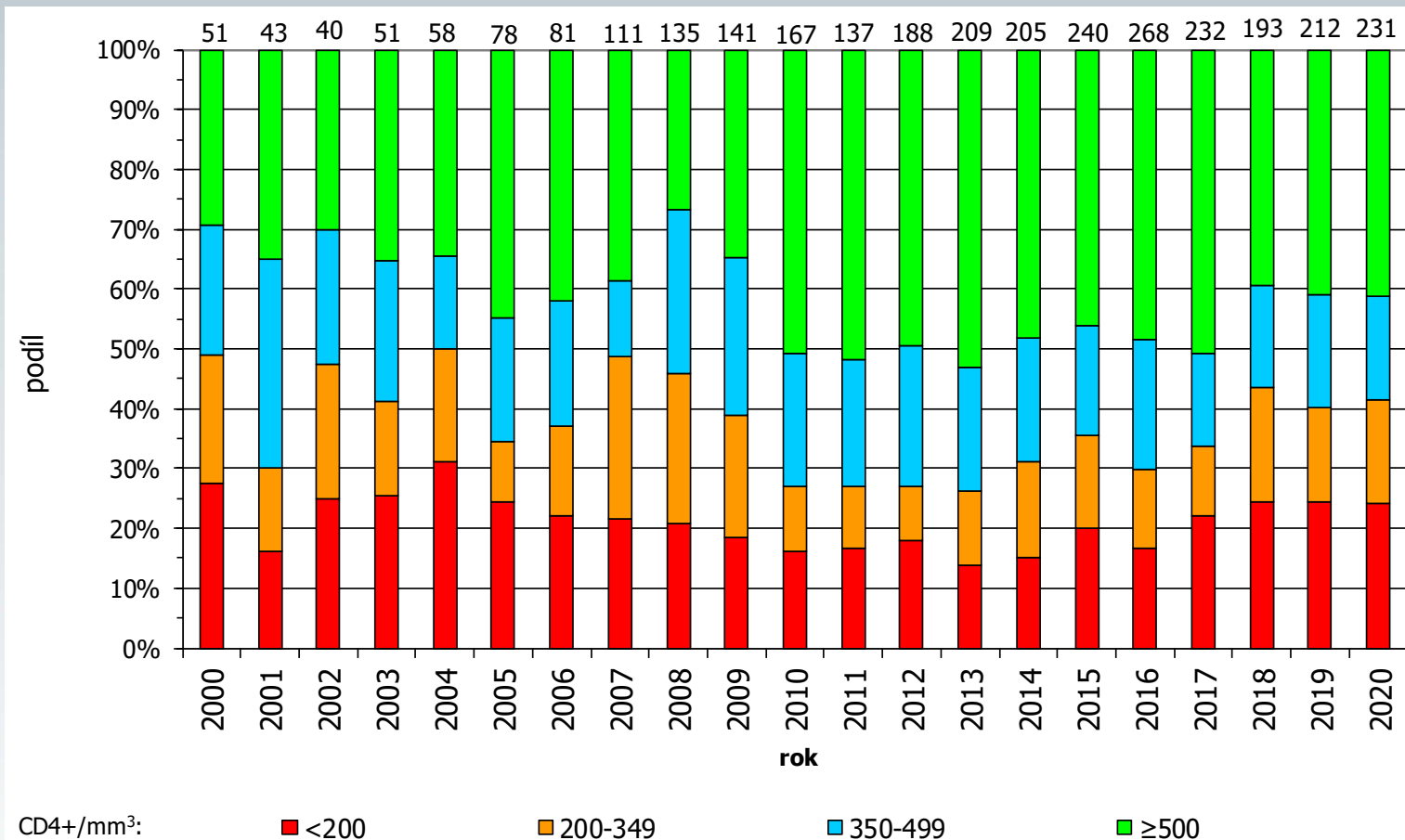


Graf 5

ROZDĚLENÍ HIV+ PŘÍPADŮ PODLE POČTU CD4+ T-LYMFOCYTŮ V DOBĚ DIAGNÓZY HIV

(občané ČR a cizinci s dlouhodobým pobytem, u nichž je údaj k dispozici)

Údaje za období
1.1.2000 - 31.12.2020



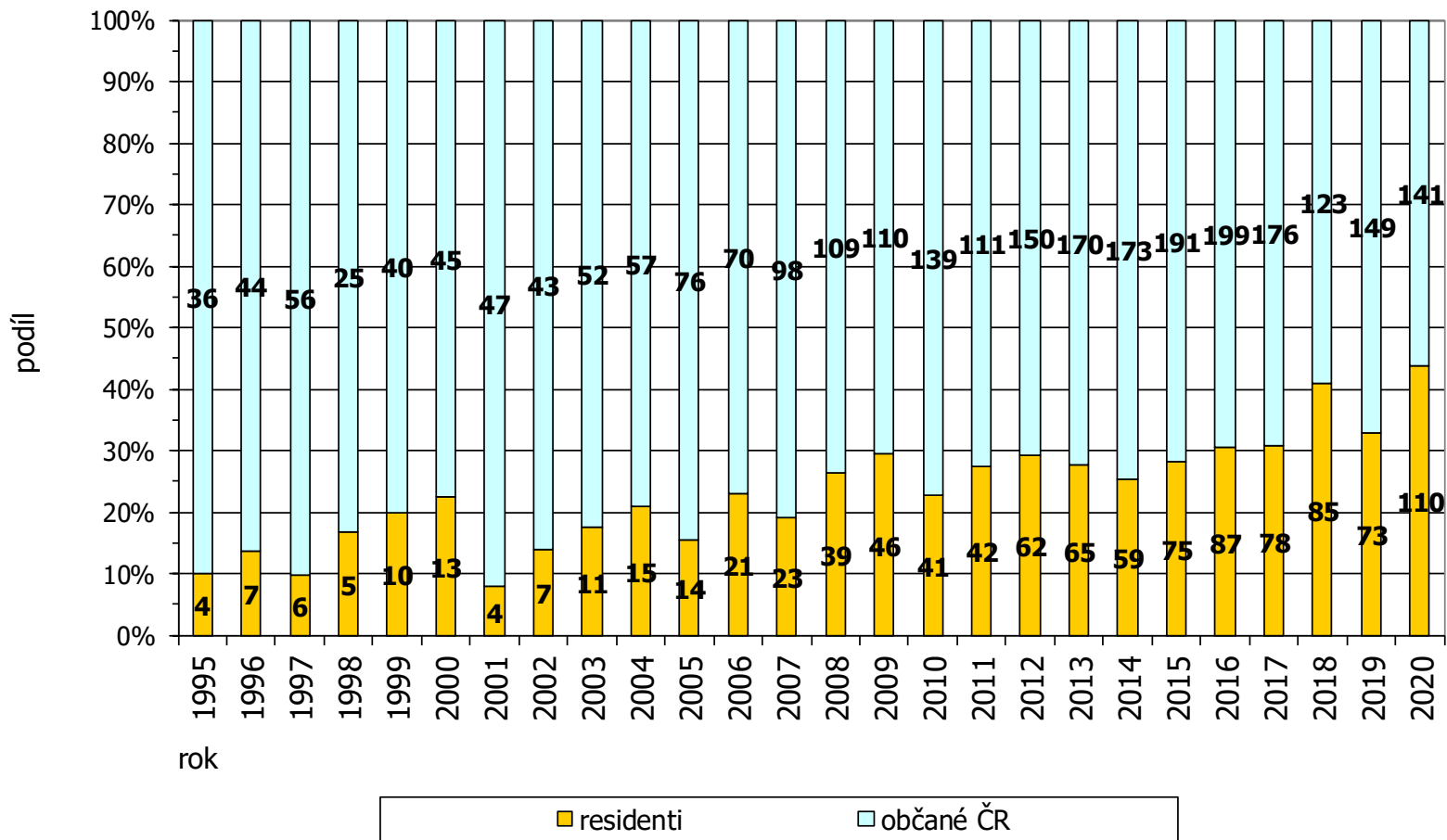
Graf 6

NOVÉ PŘÍPADY HIV V ČESKÉ REPUBLICĚ PODLE ZEMĚ PŮVODU

(občané ČR a cizinci s dlouhodobým pobytem)

Relativní zastoupení v období

1.1.1995 - 31.12.2020



Tab.4

POČTY NOVÝCH PŘÍPADŮ HIV A AIDS V ČR

V JEDNOTLIVÝCH LETECH PODLE POHLAVÍ

(občané ČR a cizinci s dlouhodobým pobytem)

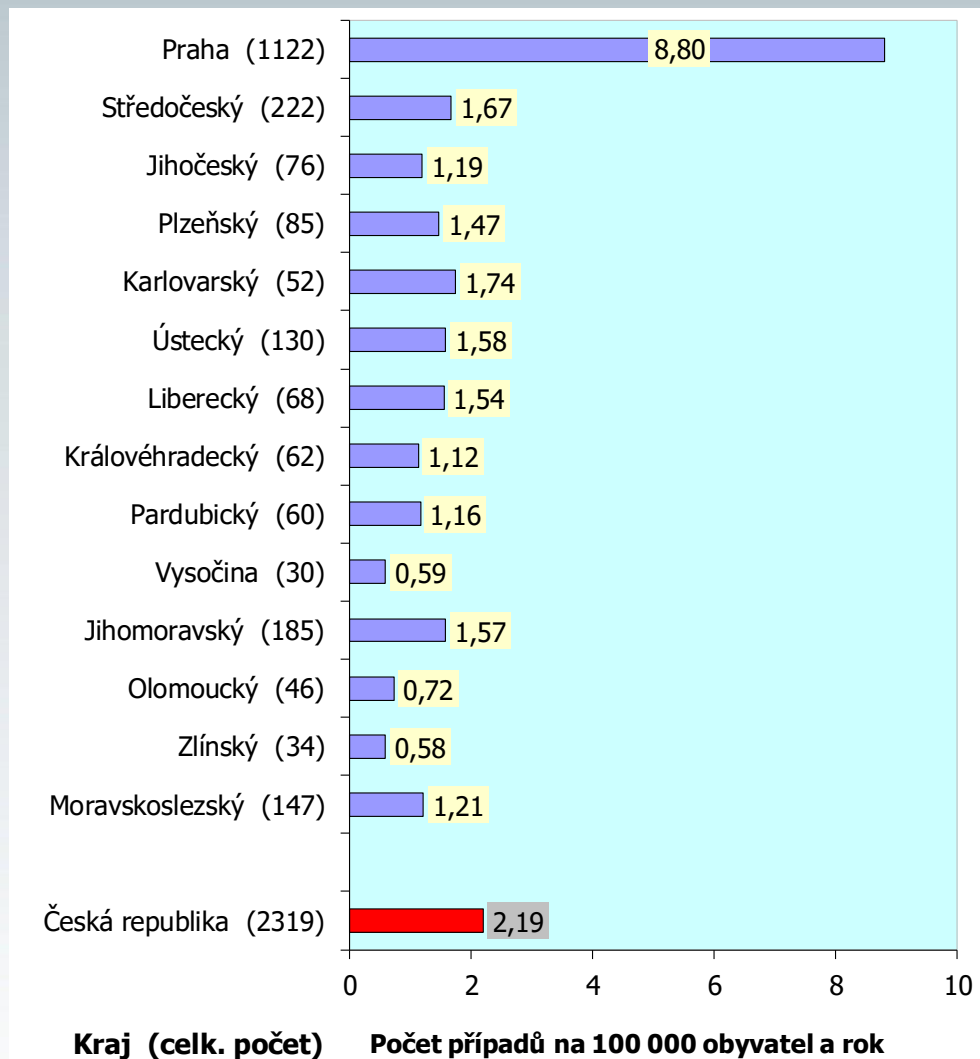
Roční údaje ke dni

31.12.2019

Rok	HIV+			AIDS		
	muži	ženy	celkem	muži	ženy	celkem
1985	3	0	3	0	0	0
1986	22	1	23	0	1	1
1987	23	1	24	2	0	2
1988	33	2	35	6	0	6
1989	6	2	8	7	0	7
1990	14	1	15	5	0	5
1991	12	1	13	2	0	2
1992	19	4	23	9	0	9
1993	18	9	27	12	4	16
1994	30	8	38	10	2	12
1995	26	14	40	13	0	13
1996	41	10	51	18	1	19
1997	48	14	62	18	2	20
1998	23	7	30	7	1	8
1999	34	16	50	14	2	16
2000	44	14	58	13	2	15
2001	42	9	51	6	2	8
2002	39	11	50	7	1	8
2003	49	14	63	8	1	9
2004	55	17	72	11	2	13
2005	70	20	90	9	5	14
2006	71	20	91	13	5	18
2007	97	24	121	23	5	28
2008	121	27	148	25	7	32
2009	130	26	156	18	6	24
2010	159	21	180	21	7	28
2011	139	14	153	20	9	29
2012	185	27	212	28	8	36
2013	211	24	235	27	6	33
2014	209	23	232	23	9	32
2015	248	18	266	30	8	38
2016	262	24	286	38	6	44
2017	230	24	254	44	10	54
2018	186	22	208	35	4	39
2019	192	30	222	27	11	38
2020	203	48	251	36	8	44
Celkem	3294	547	3841	585	135	720

Graf 7

ROZDĚLENÍ HIV POZITIVNÍCH PŘÍPADŮ V ČR PODLE KRAJE BYDLIŠTĚ V DOBĚ PRVNÍ DIAGNÓZY HIV (občané ČR a cizinci s dlouhodobým pobytem) Kumulativní údaje za období 2011-2020



Tab.5

HIV POZITIVNÍ PŘÍPADY V ČR PODLE POHLAVÍ A VĚKU*(občané ČR a cizinci s dlouhodobým pobytem)*

Kumulativní údaje ke dni

31.12.2020

Věková skupina	věk při první diagnóze HIV+			věk při první diagnóze AIDS			současný věk osob žijících s HIV/AIDS			věk HIV+ osob při úmrtí (všechna stadia)		
	muži	ženy	celkem	muži	ženy	celkem	muži	ženy	celkem	muži	ženy	celkem
0-4	4	5	9	0	1	1	0	0	0	0	0	0
5-9	3	1	4	0	0	0	1	2	3	1	0	1
10-14	7	2	9	1	0	1	0	2	2	0	0	0
15-19	61	30	91	4	1	5	2	2	4	1	0	1
20-24	438	102	540	20	6	26	55	7	62	13	2	15
25-29	674	112	786	75	19	94	237	27	264	35	4	39
30-34	658	108	766	108	30	138	437	54	491	70	20	90
35-39	564	62	626	118	16	134	465	98	563	67	13	80
40-44	391	53	444	87	24	111	541	101	642	69	15	84
45-49	238	24	262	64	14	78	493	82	575	50	9	59
50-54	123	23	146	42	5	47	266	38	304	41	4	45
55-59	76	18	94	34	9	43	183	28	211	26	5	31
60+	57	7	64	32	10	42	185	25	210	56	9	65
Celkem	3294	547	3841	585	135	720	2865	466	3331	429	81	510

Graf 8

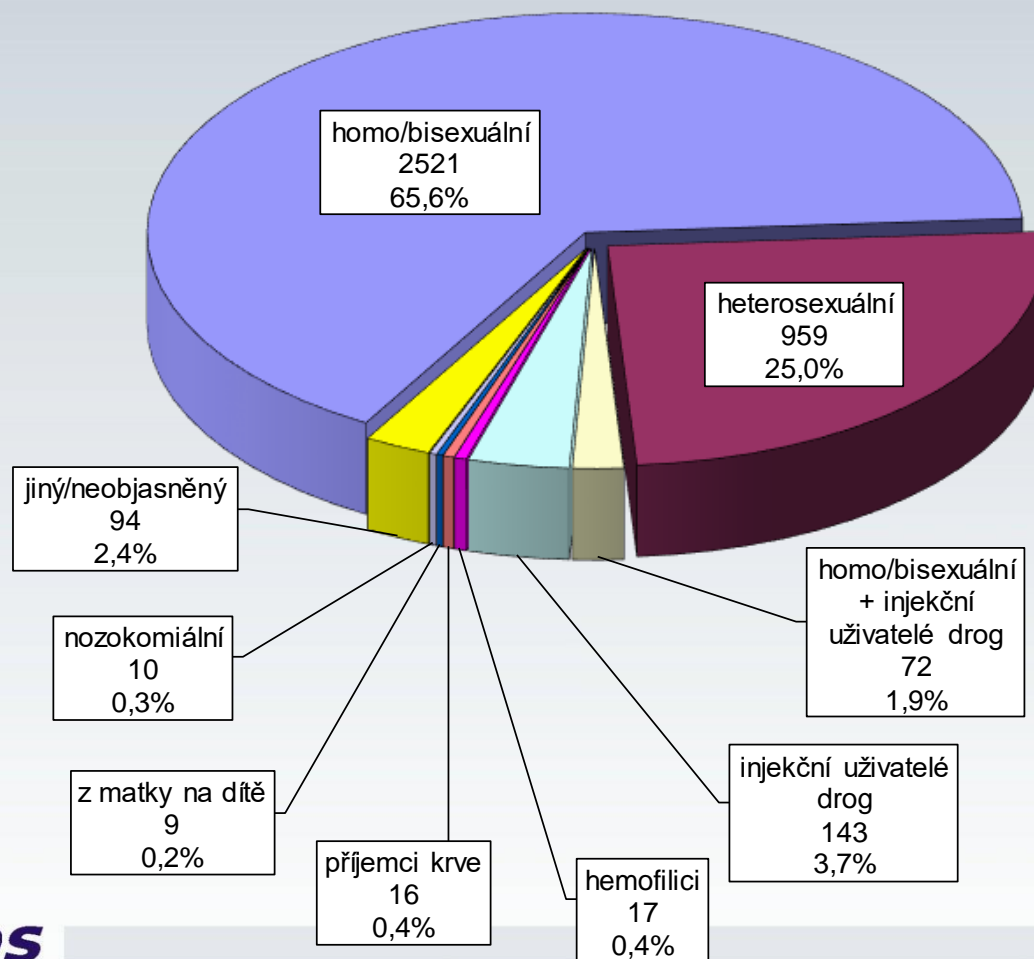
ROZDĚLENÍ HIV POZITIVNÍCH PŘÍPADŮ V ČR

PODLE ZPŮSOBU PŘENOSU

(občané ČR a cizinci s dlouhodobým pobytem)

Kumulativní údaje za období

1.10.1985 - 31.12.2020

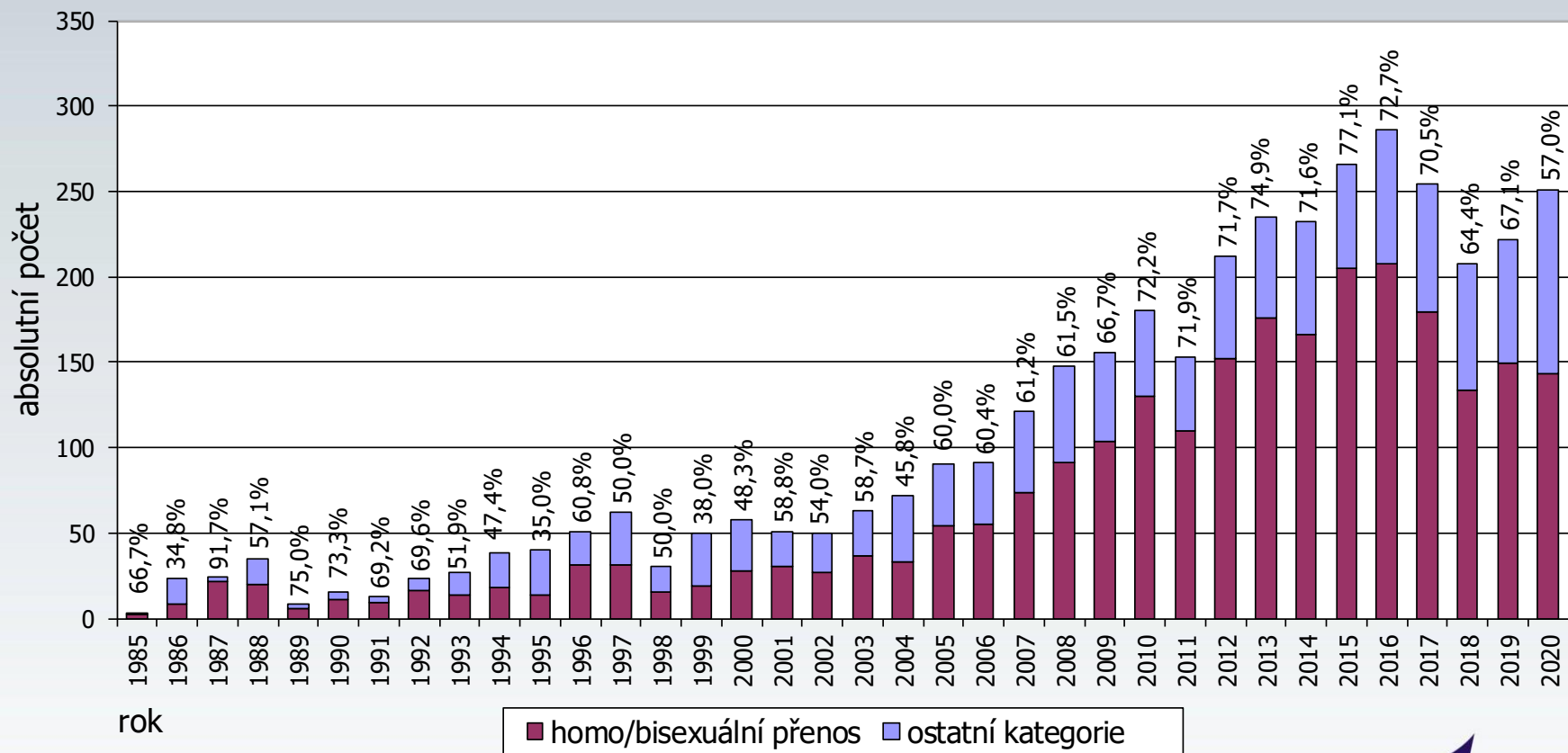


Graf 9

HIV POZITIVNÍ PODLE ZPŮSOBU PŘENOSU PODÍL HOMO/BISEXUÁLNÍHO PŘENOSU V JEDNOTLIVÝCH LETECH

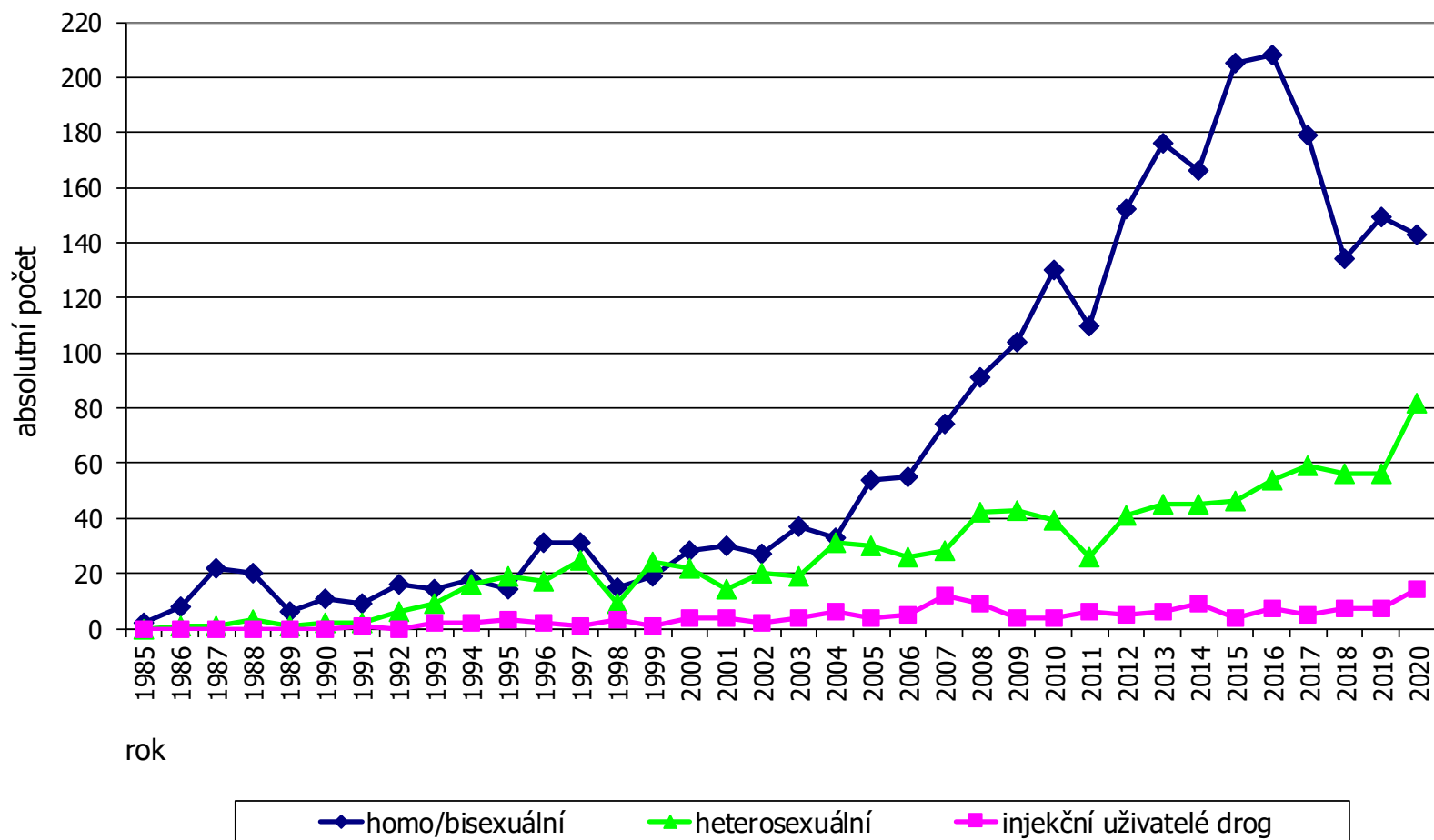
(občané ČR a cizinci s dlouhodobým pobytem)

Údaje za období 1.10.1985 - 31.12.2020



kumulativní podíl: 65,6 %

Graf 10 **VYBRANÉ KATEGORIE PŘENOSU HIV V ČESKÉ REPUBLICE**
PODLE ROKU DIAGNÓZY
(občané ČR a cizinci s dlouhodobým pobytem)
 Absolutní údaje ke dni
 31.12.2020



NOVĚ ZJIŠTĚNÉ HIV POZITIVNÍ PŘÍPADY V JEDNOTLIVÝCH LETECH PODLE ZPŮSOBU PŘENOSU

(občané ČR a cizinci s dlouhodobým pobytem)

Roční údaje ke dni

31.12.2020

Rok	Způsob přenosu									Celkem
	HO	ID	IH	HT	HF	TR	MD	NO	NE	
1985	2	0	0	0	1	0	0	0	0	3
1986	8	0	0	1	13	0	0	0	1	23
1987	22	0	0	1	1	0	0	0	0	24
1988	20	0	0	3	1	11	0	0	0	35
1989	6	0	0	1	0	1	0	0	0	8
1990	11	0	0	2	0	2	0	0	0	15
1991	9	1	0	2	0	0	0	0	1	13
1992	16	0	0	6	0	0	0	0	1	23
1993	14	2	0	9	0	0	0	0	2	27
1994	18	2	0	16	1	0	0	0	1	38
1995	14	3	1	19	0	0	0	0	3	40
1996	31	2	0	17	0	0	0	0	1	51
1997	31	1	2	25	0	0	1	0	2	62
1998	15	3	2	9	0	0	0	1	0	30
1999	19	1	1	24	0	0	1	1	3	50
2000	28	4	0	22	0	0	1	0	3	58
2001	30	4	2	14	0	0	0	0	1	51
2002	27	2	1	20	0	0	0	0	0	50
2003	37	4	1	19	0	0	1	0	1	63
2004	33	6	2	31	0	0	0	0	0	72
2005	54	4	1	30	0	0	0	0	1	90
2006	55	5	2	26	0	0	0	0	3	91
2007	74	12	5	28	0	0	0	0	2	121
2008	91	9	4	42	0	0	0	0	2	148
2009	104	4	3	43	0	0	0	0	2	156
2010	130	4	3	39	0	0	0	0	4	180
2011	110	6	6	26	0	0	0	1	4	153
2012	152	5	5	41	0	0	2	1	6	212
2013	176	6	4	45	0	0	0	0	4	235
2014	166	9	6	45	0	0	1	0	5	232
2015	205	4	7	46	0	0	0	0	4	266
2016	208	7	4	54	0	0	2	1	10	286
2017	179	5	3	59	0	1	0	2	5	254
2018	134	7	4	56	0	0	0	1	6	208
2019	149	7	2	56	0	1	0	1	6	222
2020	143	14	1	82	0	0	0	1	10	251
Celkem	2521	143	72	959	17	16	9	10	94	3841

Způsob přenosu:

HO homosexuální / bisexuální

HT heterosexuální

MD z matky na dítě

ID injekční uživatelé drog

HF hemofilici

NO nozokomiální

IH injekční uživatelé drog + homosexuální/bisexuální

TR příjemci krve a krevních přípravků

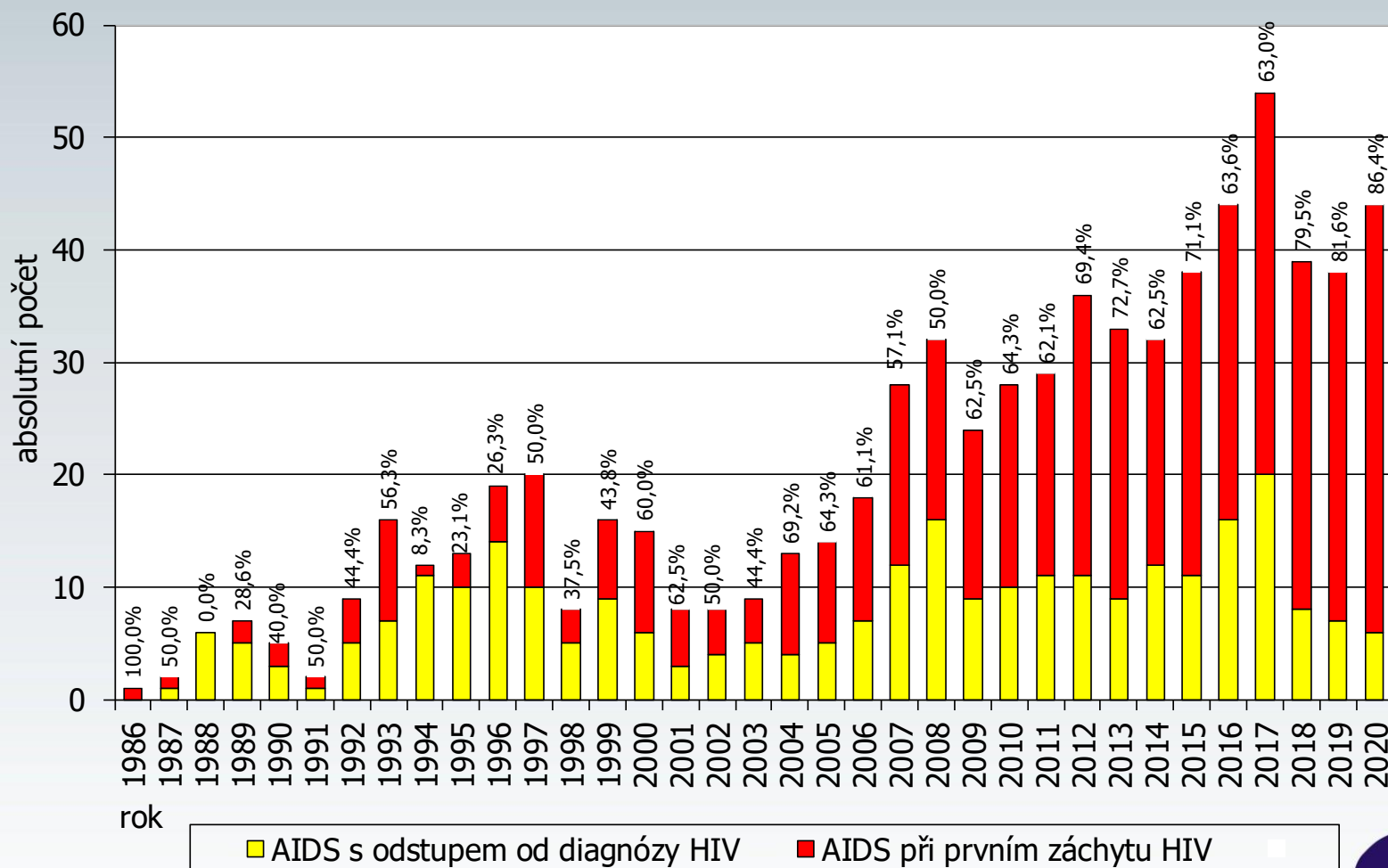
NE nezjištěný / jiný

Tab. 6: Nově zjištěné HIV pozitivní případy v jednotlivých letech podle způsobu přenosu (občané ČR a cizinci s dlouhodobým pobytem). Roční údaje ke dni 31.12.2020.

NOVÉ PŘÍPADY AIDS V ČESKÉ REPUBLICE V JEDNOTLIVÝCH LETECH PODÍL POZDĚ ZACHYCENÝCH PŘÍPADŮ

(občané ČR a cizinci s dlouhodobým pobytem)

Údaje ke dni 31. 12. 2020



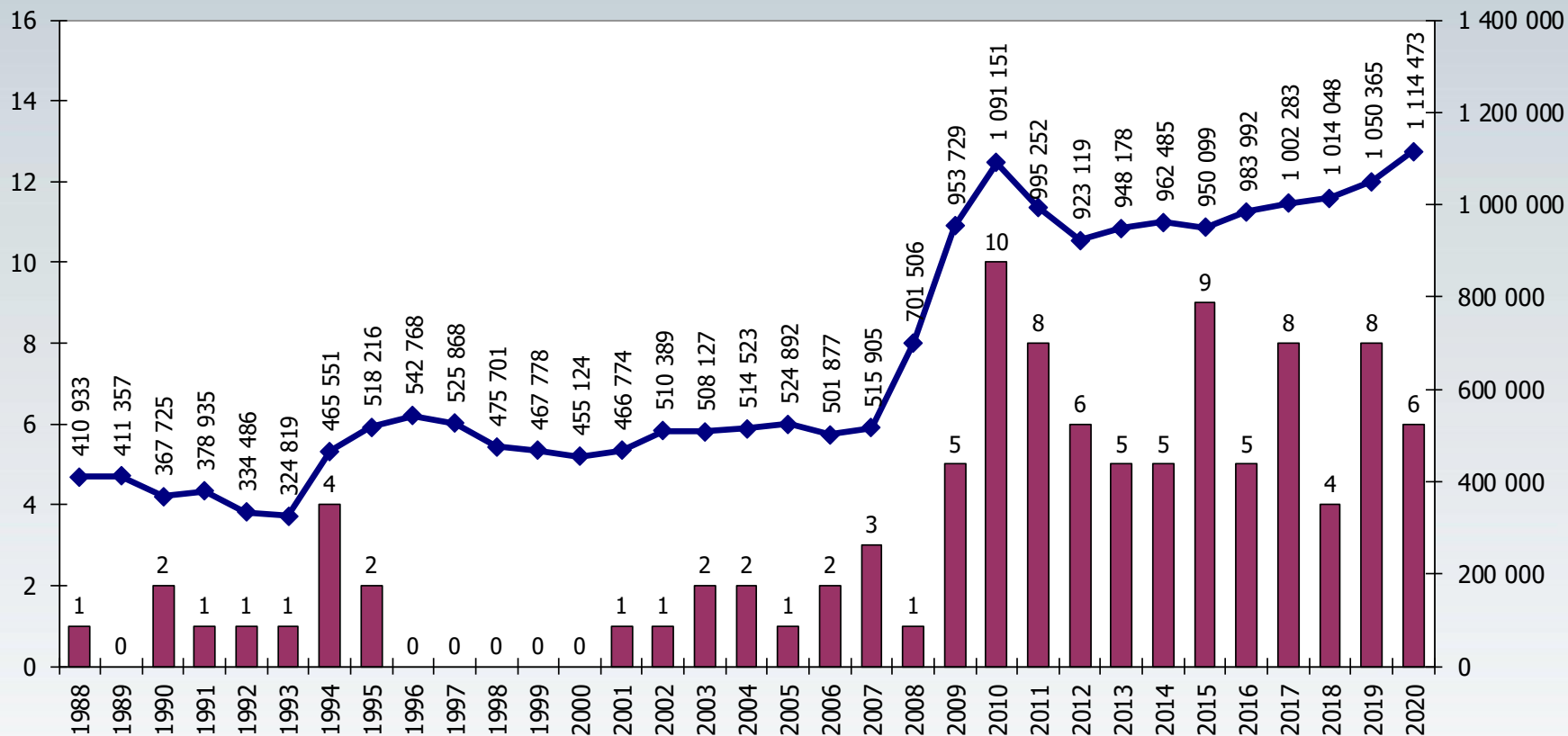
Graf 12

TESTOVÁNÍ KREVNÍCH VZORKŮ V TRANSFUZNÍ SLUŽBĚ V JEDNOTLIVÝCH LETECH

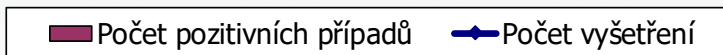
(občané ČR a cizinci s dlouhodobým pobytem)

Absolutní údaje za období

1.1. 1988 - 31.12.2020



rok



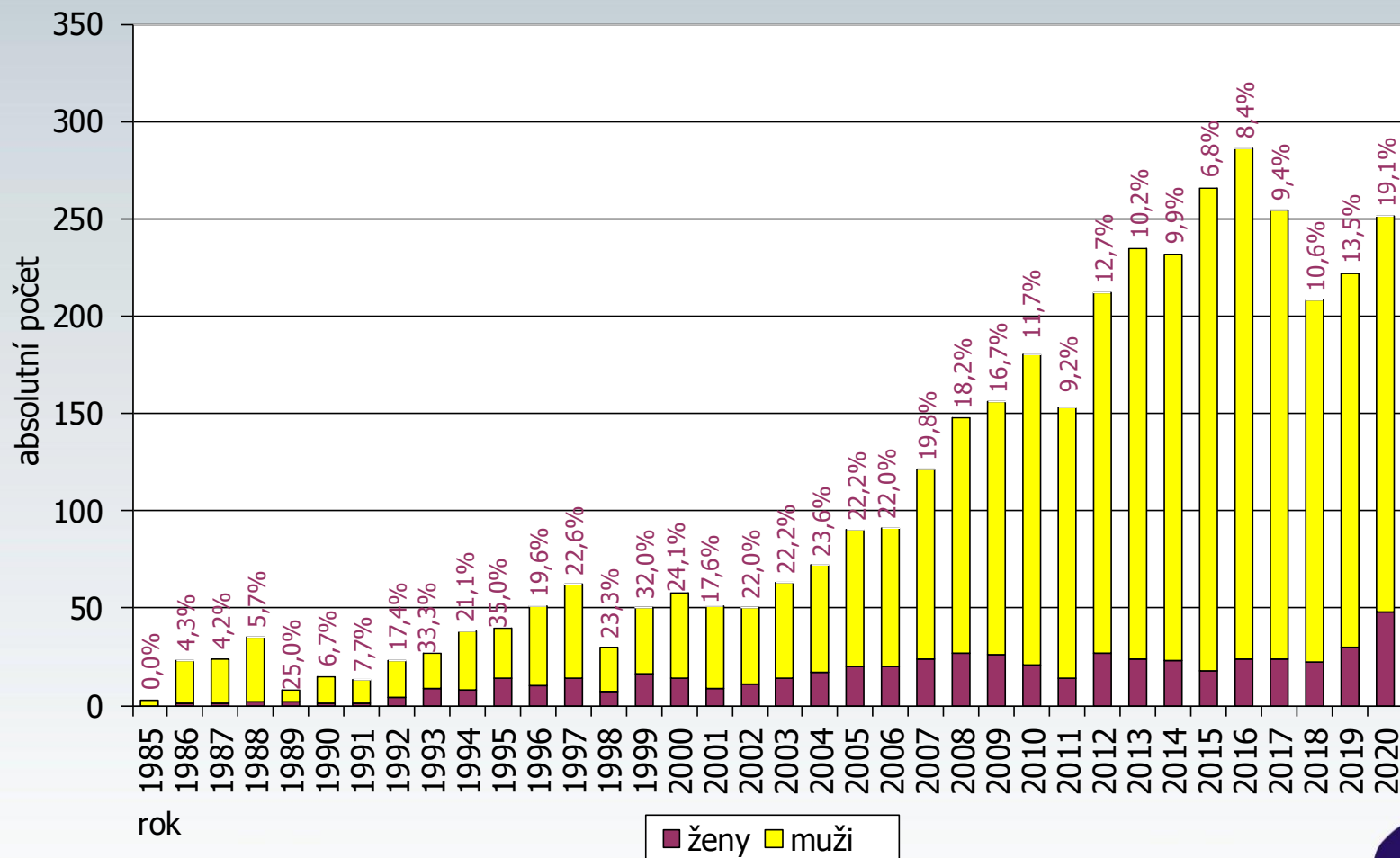
HIV+ PODLE POHLAVÍ V ČESKÉ REPUBLICE

PODÍL HIV+ ŽEN V JEDNOTLIVÝCH LETECH

(občané ČR a cizinci s dlouhodobým pobytem)

Údaje ke dni

31.12.2020



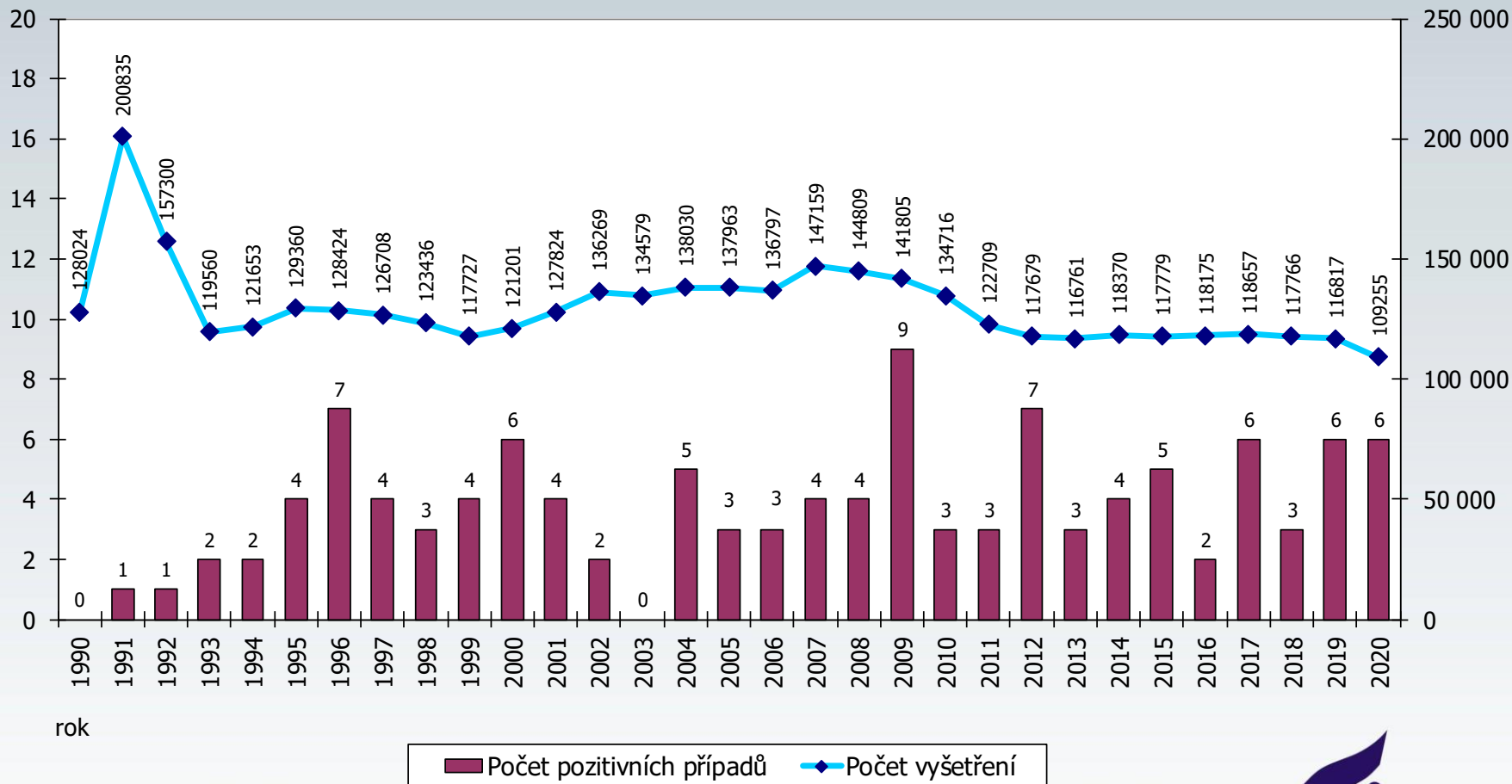
Graf 14

RUTINNÍ TESTOVÁNÍ HIV U GRAVIDNÍCH ŽEN V JEDNOTLIVÝCH LETECH

(občané ČR a cizinci s dlouhodobým pobytem)

Absolutní údaje za období

1.1.1990 - 31.12.2020



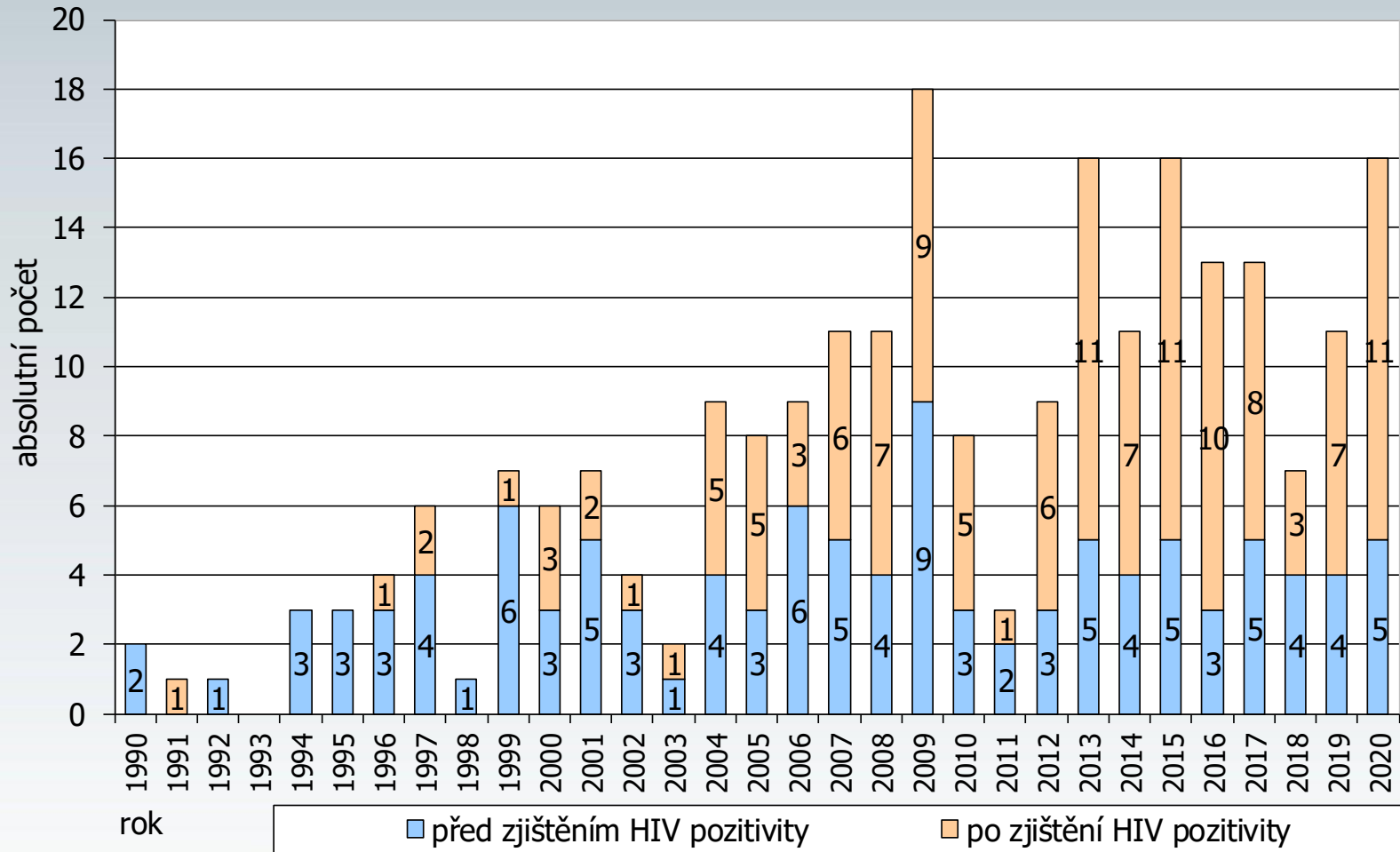
POČTY DĚTÍ NAROZENÝCH HIV POZITIVNÍM ŽENÁM V ČR

PODLE DOBY TĚHOTENSTVÍ

(občanky ČR a cizinky s dlouhodobým pobytem)

Údaje za období

1.1.1990 - 31.12.2020



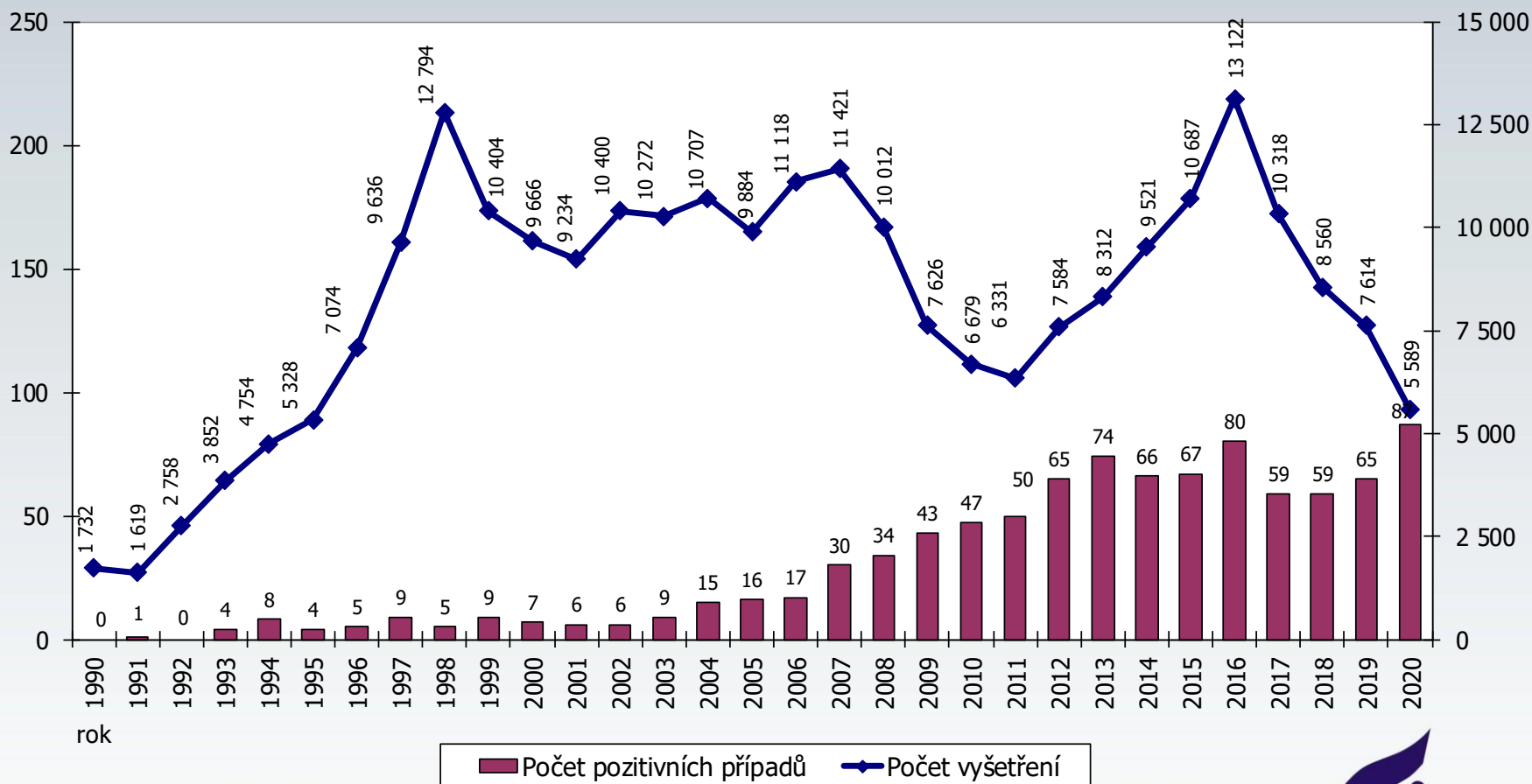
Graf 16

POČET VYŠETŘENÍ POD JMÉNEM NA VLASTNÍ ŽÁDOST V JEDNOTLIVÝCH LETECH

(občané ČR a cizinci s dlouhodobým pobytem)

Absolutní údaje ke dni

31.12.2020



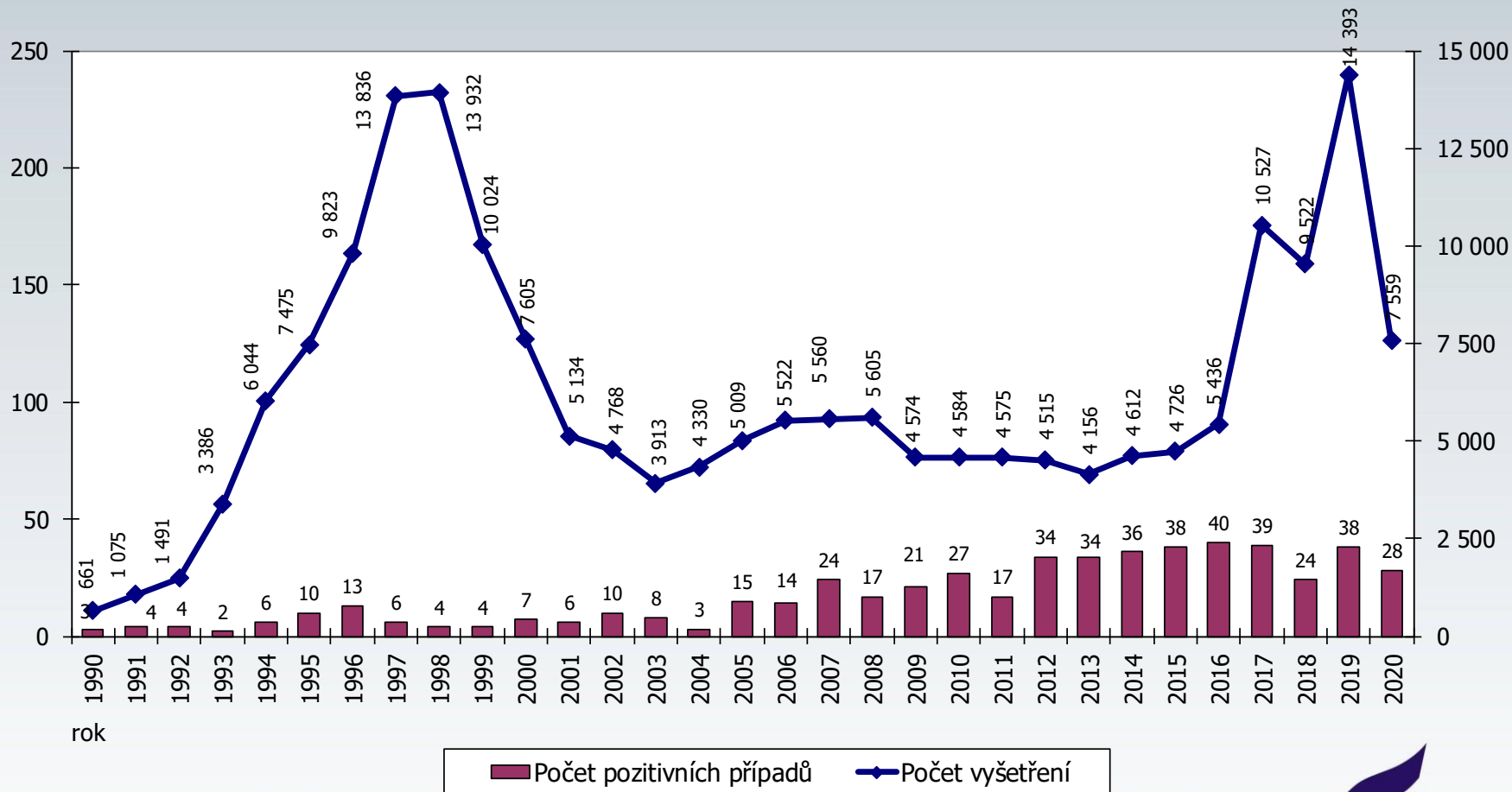
Graf 17

POČET ANONYMNÍCH VYŠETŘENÍ NA VLASTNÍ ŽÁDOST V JEDNOTLIVÝCH LETECH

(občané ČR a cizinci s dlouhodobým pobytem)

Absolutní údaje ke dni

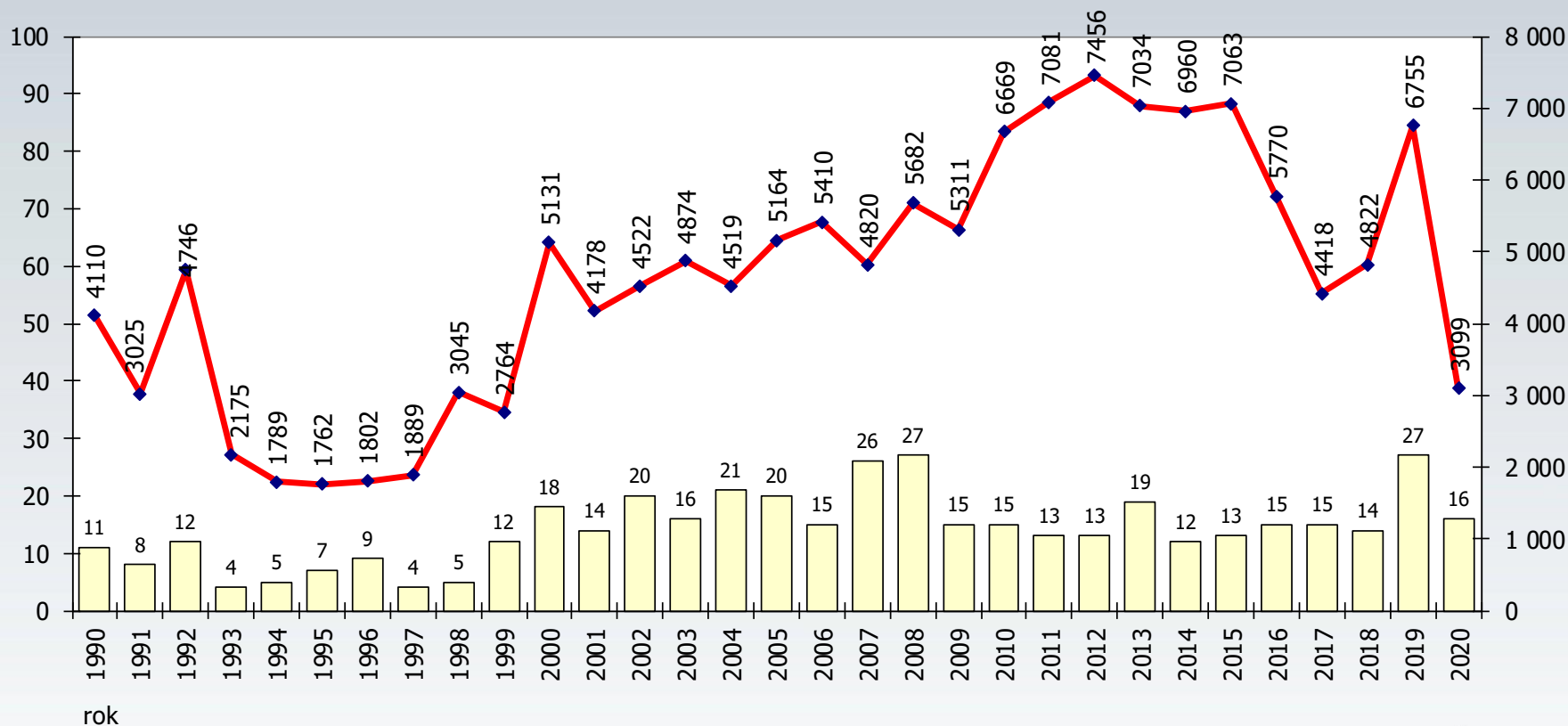
31.12.2020



Graf 18

POČET VYŠETŘENÍ A POČET HIV+ CIZINCŮ S KRÁTKODOBÝM POBYTEM V ČESKÉ REPUBLICE V JEDNOTLIVÝCH LETECH

Absolutní údaje za období
1.1.1990 - 31.12.2020



Počet pozitivních případů
 Počet vyšetření

Odhady počtu osob žijících s HIV/AIDS v České republice

Údaje k 31.12.2020

