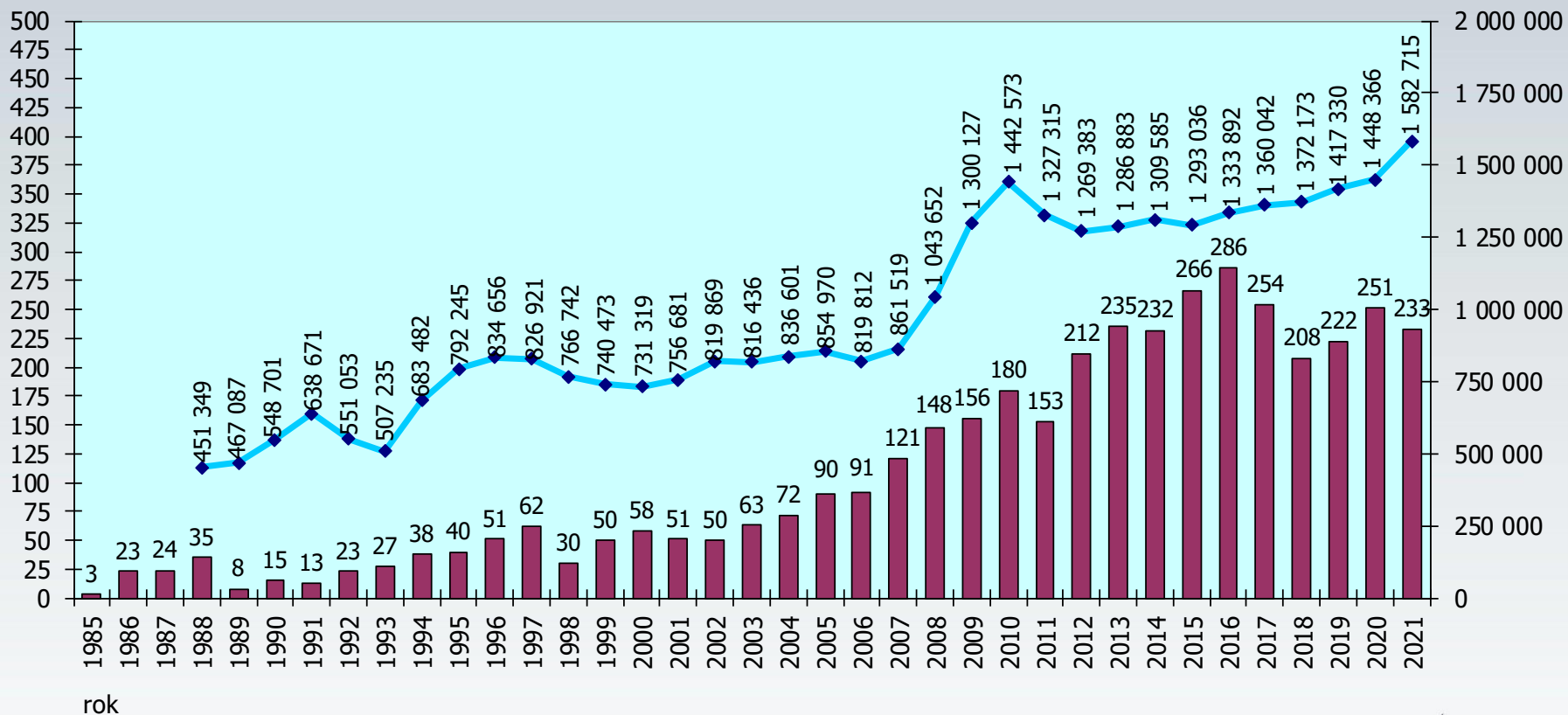


POČET VYŠETŘENÍ A POČET HIV+ V ČESKÉ REPUBLICĚ v jednotlivých letech

(občané ČR a cizinci s dlouhodobým pobytem)

Absolutní údaje ke dni

31.12.2021



**NOVÉ PŘÍPADY INFEKCE HIV A ONEMOCNĚNÍ AIDS
V ČESKÉ REPUBLICĚ
Údaje za rok 2021**

| Důvod vyšetření | Celkem vyšetřeno | nové případy | | Způsob přenosu u HIV+ | | | | | | | | |
|---|---------------------|--------------|------|-----------------------|----|----|----|----|----|----|----|----|
| | | HIV+ | AIDS | HO | ID | IH | HF | TR | HT | MD | NO | NE |
| OSOBY VE ZVÝŠENÉM RIZIKU HIV | 5804 | 2 | 0 | 0 | 1 | 0 | 0 | 0 | 1 | 0 | 0 | 0 |
| Hemofilici | 331 | 0 | 0 | 0 | 0 | 0 | 0 | 0 | 0 | 0 | 0 | 0 |
| Příjemci krve a krevních přípravků | 25 | 0 | 0 | 0 | 0 | 0 | 0 | 0 | 0 | 0 | 0 | 0 |
| Homo/bisexuálové | 44 | 0 | 0 | 0 | 0 | 0 | 0 | 0 | 0 | 0 | 0 | 0 |
| Injekční uživatelé drog | 1128 | 1 | 0 | 0 | 1 | 0 | 0 | 0 | 0 | 0 | 0 | 0 |
| Osoby často v zahraničí | 1 | 0 | 0 | 0 | 0 | 0 | 0 | 0 | 0 | 0 | 0 | 0 |
| Promiskuitní osoby | 1467 | 0 | 0 | 0 | 0 | 0 | 0 | 0 | 0 | 0 | 0 | 0 |
| Osoby provozující prostituci | 1286 | 0 | 0 | 0 | 0 | 0 | 0 | 0 | 0 | 0 | 0 | 0 |
| Nápravná zařízení | 1522 | 1 | 0 | 0 | 0 | 0 | 0 | 0 | 1 | 0 | 0 | 0 |
| KONTAKTY POZITIVNÍCH PŘÍPADŮ | 88 | 10 | 1 | 3 | 0 | 0 | 0 | 0 | 7 | 0 | 0 | 0 |
| Homosexuální | 4 | 3 | 0 | 3 | 0 | 0 | 0 | 0 | 0 | 0 | 0 | 0 |
| Heterosexuální | 12 | 7 | 1 | 0 | 0 | 0 | 0 | 0 | 7 | 0 | 0 | 0 |
| Rodinné | 8 | 0 | 0 | 0 | 0 | 0 | 0 | 0 | 0 | 0 | 0 | 0 |
| Jiné | 64 | 0 | 0 | 0 | 0 | 0 | 0 | 0 | 0 | 0 | 0 | 0 |
| KLINICKÉ PŘÍPADY | 119373 | 109 | 45 | 69 | 5 | 1 | 0 | 0 | 25 | 0 | 0 | 9 |
| Dermatovenerologičtí pacienti | 8699 | 29 | 5 | 25 | 1 | 0 | 0 | 0 | 3 | 0 | 0 | 0 |
| Psychiatřičtí pacienti | 1409 | 0 | 0 | 0 | 0 | 0 | 0 | 0 | 0 | 0 | 0 | 0 |
| Dialyzovaní pacienti | 5790 | 0 | 0 | 0 | 0 | 0 | 0 | 0 | 0 | 0 | 0 | 0 |
| TBC pacienti | 252 | 2 | 2 | 1 | 0 | 0 | 0 | 0 | 1 | 0 | 0 | 0 |
| Pacienti s nádorovým onemocněním | 5190 | 0 | 0 | 0 | 0 | 0 | 0 | 0 | 0 | 0 | 0 | 0 |
| Různé klinické diagnózy | 98033 | 78 | 38 | 43 | 4 | 1 | 0 | 0 | 21 | 0 | 0 | 9 |
| PREVENTIVNÍ VYŠETŘENÍ | 80231 | 10 | 0 | 4 | 0 | 0 | 0 | 0 | 5 | 0 | 0 | 1 |
| Zdravotničtí pracovníci | 3493 | 0 | 0 | 0 | 0 | 0 | 0 | 0 | 0 | 0 | 0 | 0 |
| Ostatní prevence | 54942 | 6 | 0 | 3 | 0 | 0 | 0 | 0 | 2 | 0 | 0 | 1 |
| Předoperační vyšetření | 20912 | 4 | 0 | 1 | 0 | 0 | 0 | 0 | 3 | 0 | 0 | 0 |
| Epidemiologická surveillance | 884 | 0 | 0 | 0 | 0 | 0 | 0 | 0 | 0 | 0 | 0 | 0 |
| VYŠETŘENÍ NA VLASTNÍ ŽÁDOST | 15322 | 92 | 6 | 62 | 0 | 2 | 0 | 1 | 24 | 0 | 0 | 3 |
| Pod jménem | 7525 | 65 | 4 | 40 | 0 | 1 | 0 | 1 | 20 | 0 | 0 | 3 |
| Anonymní | 7797 | 27 | 2 | 22 | 0 | 1 | 0 | 0 | 4 | 0 | 0 | 0 |
| VYŠETŘENÍ PRO MEZINÁRODNÍ CERTIFIKÁT | 1054 | 0 | 0 | 0 | 0 | 0 | 0 | 0 | 0 | 0 | 0 | 0 |
| DÁRCI KRVE, BUNĚK, TKÁNÍ A ORGÁNŮ | 1207363 | 6 | 0 | 2 | 0 | 0 | 0 | 0 | 2 | 0 | 0 | 2 |
| Dárci krve | 1190825 | 6 | 0 | 2 | 0 | 0 | 0 | 0 | 2 | 0 | 0 | 2 |
| z toho dárci krve - primodárci | 66403 | 2 | 0 | 1 | 0 | 0 | 0 | 0 | 0 | 0 | 0 | 1 |
| Dárci buněk, tkání a orgánů | 16538 | 0 | 0 | 0 | 0 | 0 | 0 | 0 | 0 | 0 | 0 | 0 |
| TĚHOTNÉ ŽENY | 107120 | 4 | 2 | 0 | 1 | 0 | 0 | 0 | 3 | 0 | 0 | 0 |
| RŮZNÉ MATERIÁLY | 46360 | 0 | 0 | 0 | 0 | 0 | 0 | 0 | 0 | 0 | 0 | 0 |
| CELKEM | 1582715 | 233 | 54 | 140 | 7 | 3 | 0 | 1 | 67 | 0 | 0 | 15 |
| CIZINCI | 2850 | 17 | 49 | 6 | 0 | 0 | 0 | 1 | 2 | 0 | 0 | 8 |

Způsob přenosu:

HO homosexuální / bisexuální
IH injekční uživatelé drog + homo/bisex.

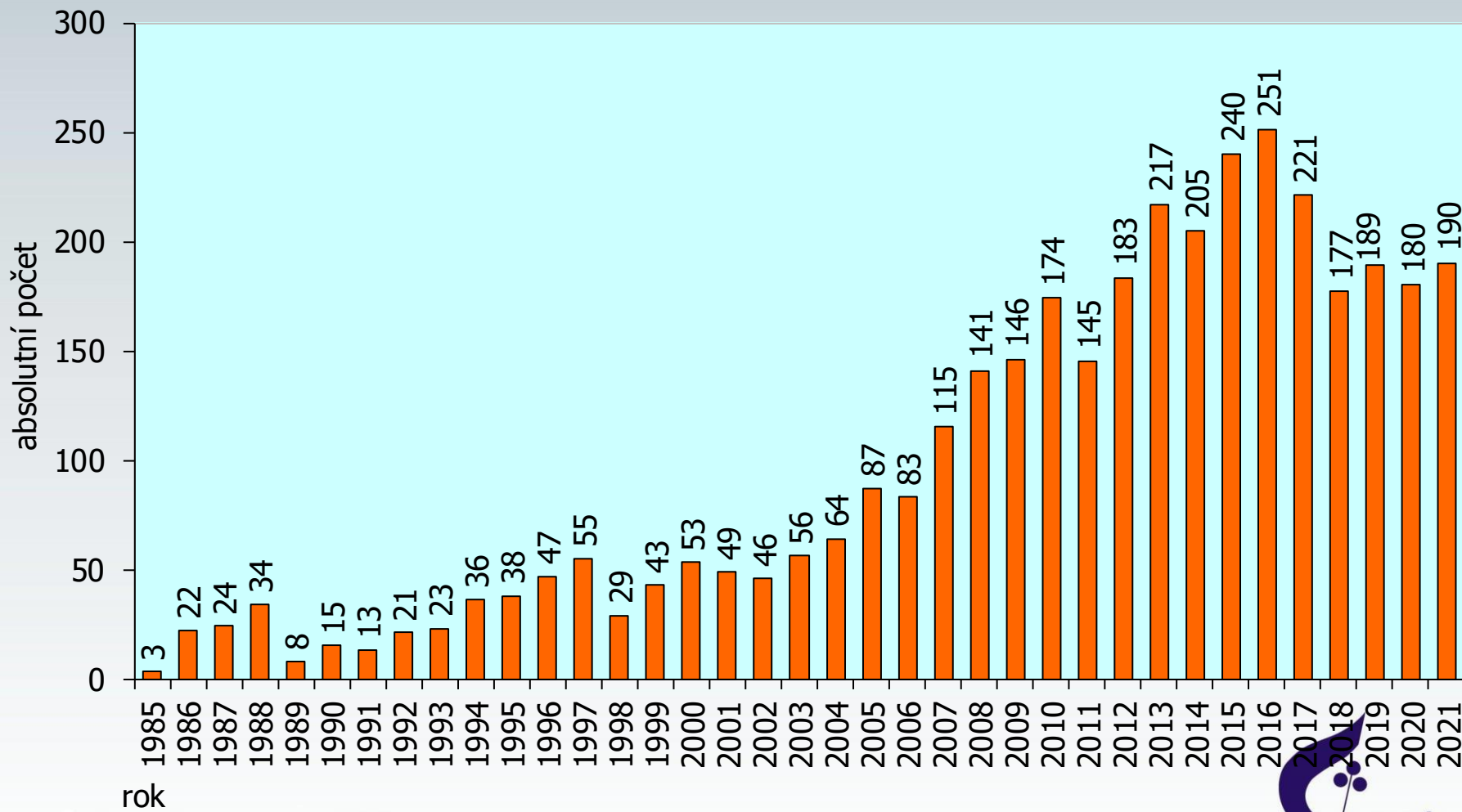
ID injekční uživatelé drog
HF hemofilici

NOVÉ PŘÍPADY INFEKCE HIV V ČESKÉ REPUBLICE BEZ OSOB DŘÍVE DIAGNOSTIKOVANÝCH V ZAHRANIČÍ

(občané ČR a cizinci s dlouhodobým pobytem)

Absolutní údaje za období

1.10.1985 - 31.12.2021



ROZLOŽENÍ NOVÝCH PŘÍPADŮ HIV U OBYVATEL ČR A REZIDENTŮ V ROCE 2021 PODLE ZPŮSOBU PŘENOSU A POHLAVÍ

| | muži | | ženy | | celkem | |
|------------------------------------|------------|-----------------|-----------|-----------------|------------|------------------|
| | počet | podíl (%) | počet | podíl (%) | počet | podíl (%) |
| homosexuální/bisexuální | 140 | (60,1 %) | 0 | (0,0 %) | 140 | (60,1 %) |
| heterosexuální | 39 | (16,7 %) | 28 | (12,0 %) | 67 | (28,8 %) |
| injekční užívání drog (IUD) | 5 | (2,1 %) | 2 | (0,9 %) | 7 | (3,0 %) |
| homosexuální/bisexuální+IUD | 3 | (1,3 %) | 0 | (0,0 %) | 3 | (1,3 %) |
| příjemce krve | 1 | (0,4 %) | 0 | (0,0 %) | 1 | (0,4 %) |
| nezjištěný/neznámý | 13 | (5,6 %) | 2 | (0,9 %) | 15 | (6,4 %) |
| celkem | 201 | (86,3 %) | 32 | (13,7 %) | 233 | (100,0 %) |

Procenta v tabulce vyjadřují podíl dané kategorie z celkového počtu případů

NOVÉ PŘÍPADY HIV INFEKCE V ČESKÉ REPUBLICE PODLE REGIONU

(občané ČR a cizinci s dlouhodobým či trvalým pobytem)

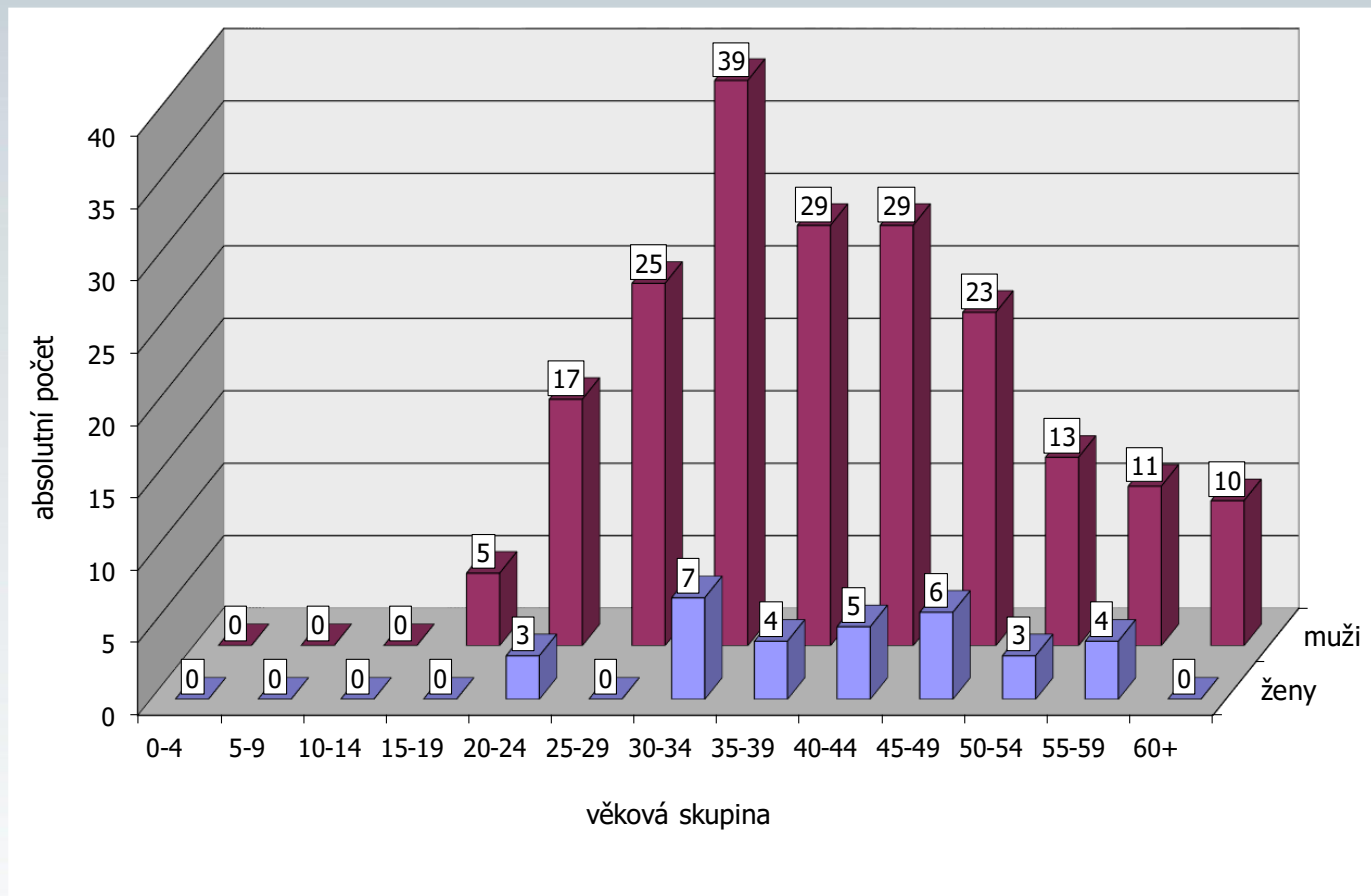
údaje za rok 2021

| kraj | abs. počet | rel. na 100000 obyvatel |
|----------------------|------------|-------------------------|
| Hlavní město Praha | 104 | 8,21 |
| Středočeský kraj | 29 | 2,10 |
| Jihočeský kraj | 7 | 1,10 |
| Plzeňský kraj | 9 | 1,56 |
| Karlovarský kraj | 5 | 1,76 |
| Ústecký kraj | 10 | 1,25 |
| Liberecký kraj | 3 | 0,69 |
| Královéhradecký kraj | 1 | 0,18 |
| Pardubický kraj | 3 | 0,58 |
| Kraj Vysočina | 3 | 0,60 |
| Jihomoravský kraj | 29 | 2,45 |
| Olomoucký kraj | 10 | 1,60 |
| Zlínský kraj | 7 | 1,22 |
| Moravskoslezský kraj | 13 | 1,10 |
| CELKEM ČR | 233 | 2,22 |

VĚK HIV+ OSOB V DOBĚ STANOVENÍ DIAGNÓZY V ČESKÉ REPUBLICĚ

(občané ČR a cizinci s dlouhodobým pobytem)

Kumulativní údaje za rok 2021



POČTY NOVÝCH PŘÍPADŮ HIV A AIDS V ČR

V JEDNOTLIVÝCH LETECH PODLE POHLAVÍ

(občané ČR a cizinci s dlouhodobým pobytem)

Roční údaje ke dni

31.12.2021

| Rok | HIV+ | | | AIDS | | |
|---------------|-------------|------------|-------------|------------|------------|------------|
| | muži | ženy | celkem | muži | ženy | celkem |
| 1985 | 3 | 0 | 3 | 0 | 0 | 0 |
| 1986 | 22 | 1 | 23 | 0 | 1 | 1 |
| 1987 | 23 | 1 | 24 | 2 | 0 | 2 |
| 1988 | 33 | 2 | 35 | 6 | 0 | 6 |
| 1989 | 6 | 2 | 8 | 7 | 0 | 7 |
| 1990 | 14 | 1 | 15 | 5 | 0 | 5 |
| 1991 | 12 | 1 | 13 | 2 | 0 | 2 |
| 1992 | 19 | 4 | 23 | 9 | 0 | 9 |
| 1993 | 18 | 9 | 27 | 12 | 4 | 16 |
| 1994 | 30 | 8 | 38 | 10 | 2 | 12 |
| 1995 | 26 | 14 | 40 | 13 | 0 | 13 |
| 1996 | 41 | 10 | 51 | 18 | 1 | 19 |
| 1997 | 48 | 14 | 62 | 18 | 2 | 20 |
| 1998 | 23 | 7 | 30 | 7 | 1 | 8 |
| 1999 | 34 | 16 | 50 | 14 | 2 | 16 |
| 2000 | 44 | 14 | 58 | 13 | 2 | 15 |
| 2001 | 42 | 9 | 51 | 6 | 2 | 8 |
| 2002 | 39 | 11 | 50 | 7 | 1 | 8 |
| 2003 | 49 | 14 | 63 | 8 | 1 | 9 |
| 2004 | 55 | 17 | 72 | 11 | 2 | 13 |
| 2005 | 70 | 20 | 90 | 9 | 5 | 14 |
| 2006 | 71 | 20 | 91 | 13 | 5 | 18 |
| 2007 | 97 | 24 | 121 | 23 | 5 | 28 |
| 2008 | 121 | 27 | 148 | 25 | 7 | 32 |
| 2009 | 130 | 26 | 156 | 18 | 6 | 24 |
| 2010 | 159 | 21 | 180 | 21 | 7 | 28 |
| 2011 | 139 | 14 | 153 | 20 | 9 | 29 |
| 2012 | 185 | 27 | 212 | 28 | 8 | 36 |
| 2013 | 211 | 24 | 235 | 27 | 6 | 33 |
| 2014 | 209 | 23 | 232 | 23 | 9 | 32 |
| 2015 | 248 | 18 | 266 | 30 | 8 | 38 |
| 2016 | 262 | 24 | 286 | 39 | 6 | 45 |
| 2017 | 230 | 24 | 254 | 44 | 10 | 54 |
| 2018 | 186 | 22 | 208 | 35 | 4 | 39 |
| 2019 | 192 | 30 | 222 | 27 | 11 | 38 |
| 2020 | 203 | 48 | 251 | 36 | 8 | 44 |
| 2021 | 201 | 32 | 233 | 44 | 10 | 54 |
| Celkem | 3495 | 579 | 4074 | 630 | 145 | 775 |

HIV POZITIVNÍ PŘÍPADY V ČR PODLE POHLAVÍ A VĚKU

(občané ČR a cizinci s dlouhodobým pobytem)

Kumulativní údaje ke dni

31.12.2021

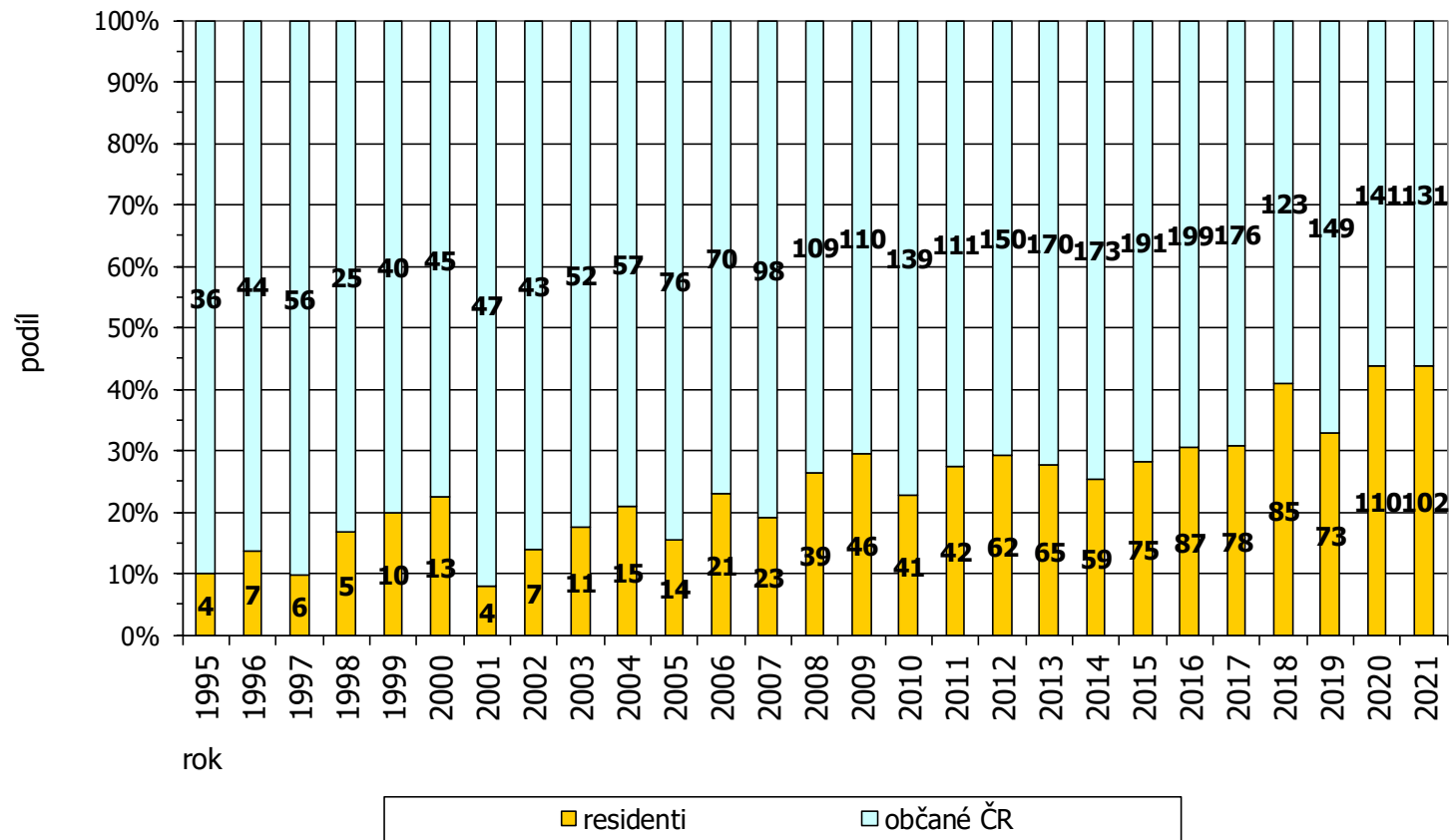
| Věková skupina | věk při první diagnóze HIV+ | | | věk při první diagnóze AIDS | | | věk HIV+ osob při úmrtí (všechna stadia) | | |
|----------------|-----------------------------|------------|-------------|-----------------------------|------------|------------|--|-----------|------------|
| | muži | ženy | celkem | muži | ženy | celkem | muži | ženy | celkem |
| 0-4 | 4 | 5 | 9 | 0 | 1 | 1 | 0 | 0 | 0 |
| 5-9 | 3 | 1 | 4 | 0 | 0 | 0 | 1 | 0 | 1 |
| 10-14 | 7 | 2 | 9 | 1 | 0 | 1 | 0 | 0 | 0 |
| 15-19 | 66 | 30 | 96 | 4 | 1 | 5 | 1 | 0 | 1 |
| 20-24 | 455 | 105 | 560 | 22 | 7 | 29 | 13 | 2 | 15 |
| 25-29 | 699 | 112 | 811 | 75 | 19 | 94 | 36 | 4 | 40 |
| 30-34 | 697 | 116 | 813 | 113 | 32 | 145 | 71 | 20 | 91 |
| 35-39 | 593 | 66 | 659 | 127 | 16 | 143 | 70 | 13 | 83 |
| 40-44 | 420 | 59 | 479 | 98 | 27 | 125 | 74 | 17 | 91 |
| 45-49 | 261 | 29 | 290 | 71 | 15 | 86 | 57 | 9 | 66 |
| 50-54 | 136 | 25 | 161 | 46 | 6 | 52 | 44 | 5 | 49 |
| 55-59 | 87 | 22 | 109 | 37 | 11 | 48 | 26 | 7 | 33 |
| 60+ | 67 | 7 | 74 | 36 | 10 | 46 | 61 | 9 | 70 |
| Celkem | 3495 | 579 | 4074 | 630 | 145 | 775 | 454 | 86 | 540 |

NOVÉ PŘÍPADY HIV V ČESKÉ REPUBLICĚ PODLE ZEMĚ PŮVODU

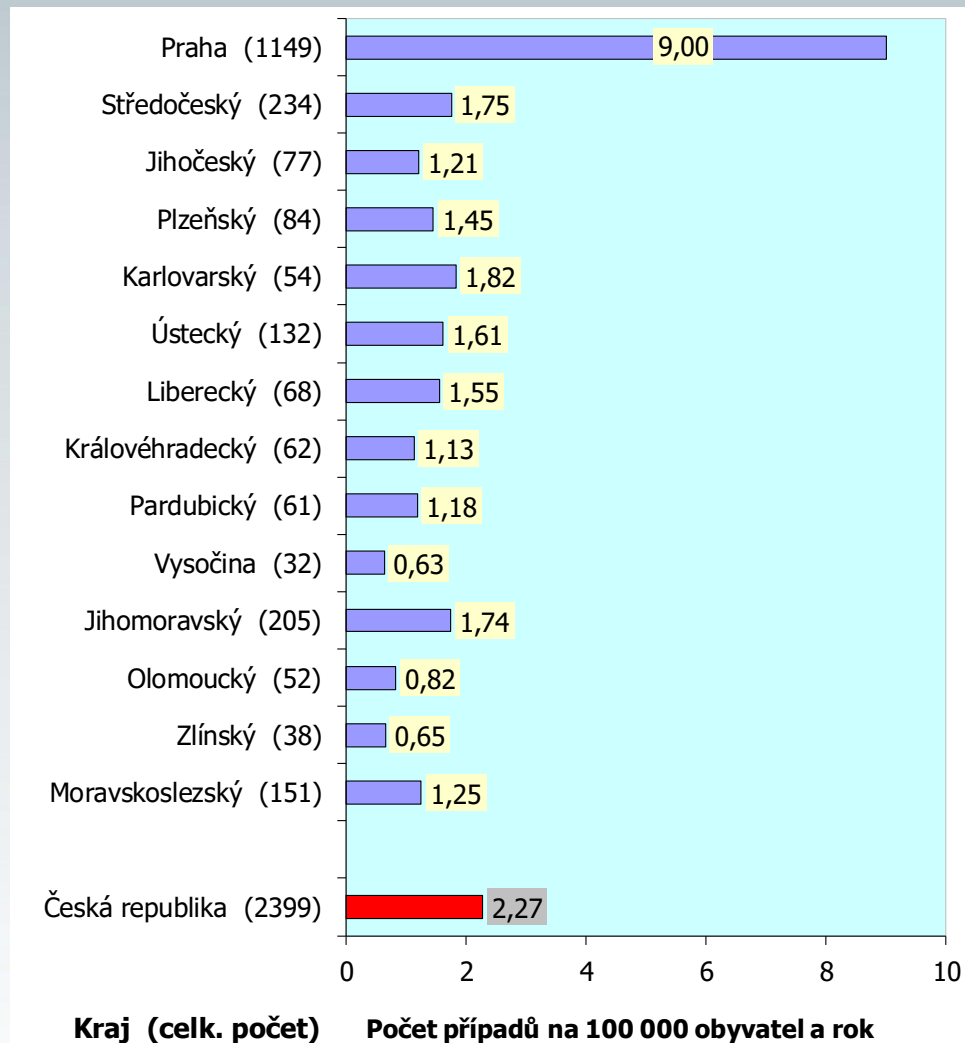
(občané ČR a cizinci s dlouhodobým pobytem)

Relativní zastoupení v období

1.1.1995 - 31.12.2021



ROZDĚLENÍ HIV POZITIVNÍCH PŘÍPADŮ V ČR PODLE KRAJE BYDLIŠTĚ V DOBĚ PRVNÍ DIAGNÓZY HIV (občané ČR a cizinci s dlouhodobým pobytem) Kumulativní údaje za období 2012-2021



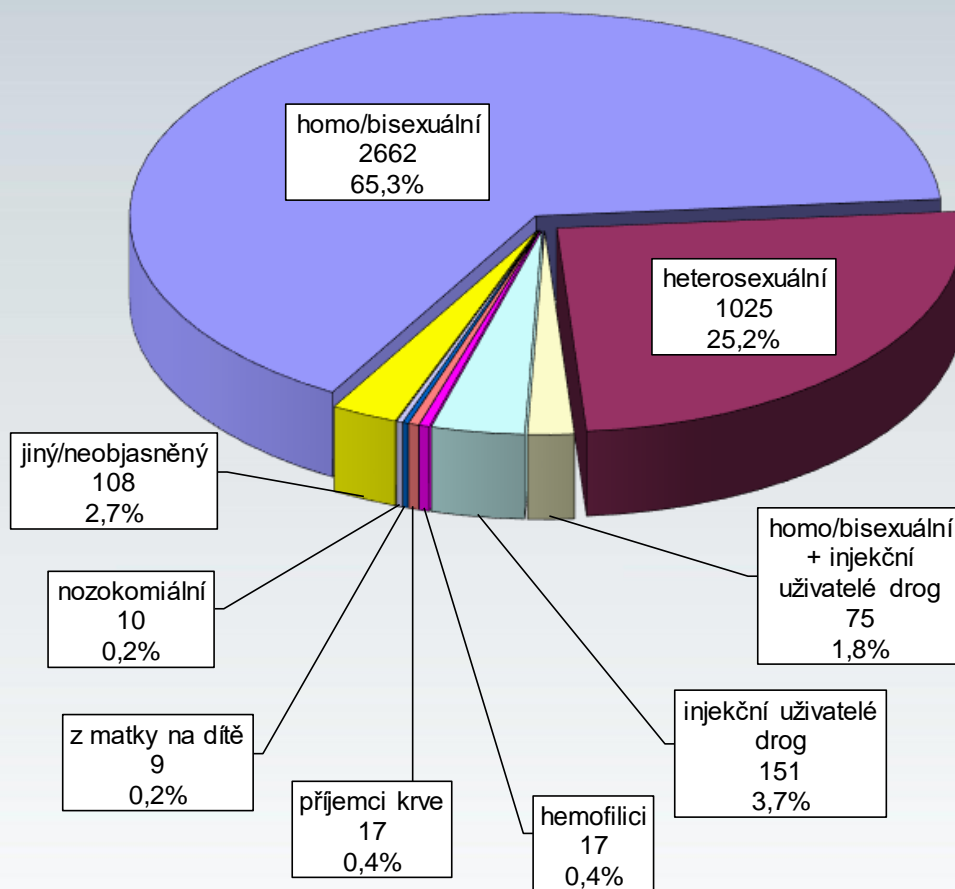
ROZDĚLENÍ HIV POZITIVNÍCH PŘÍPADŮ V ČR

PODLE ZPŮSOBU PŘENOSU

(občané ČR a cizinci s dlouhodobým pobytem)

Kumulativní údaje za období

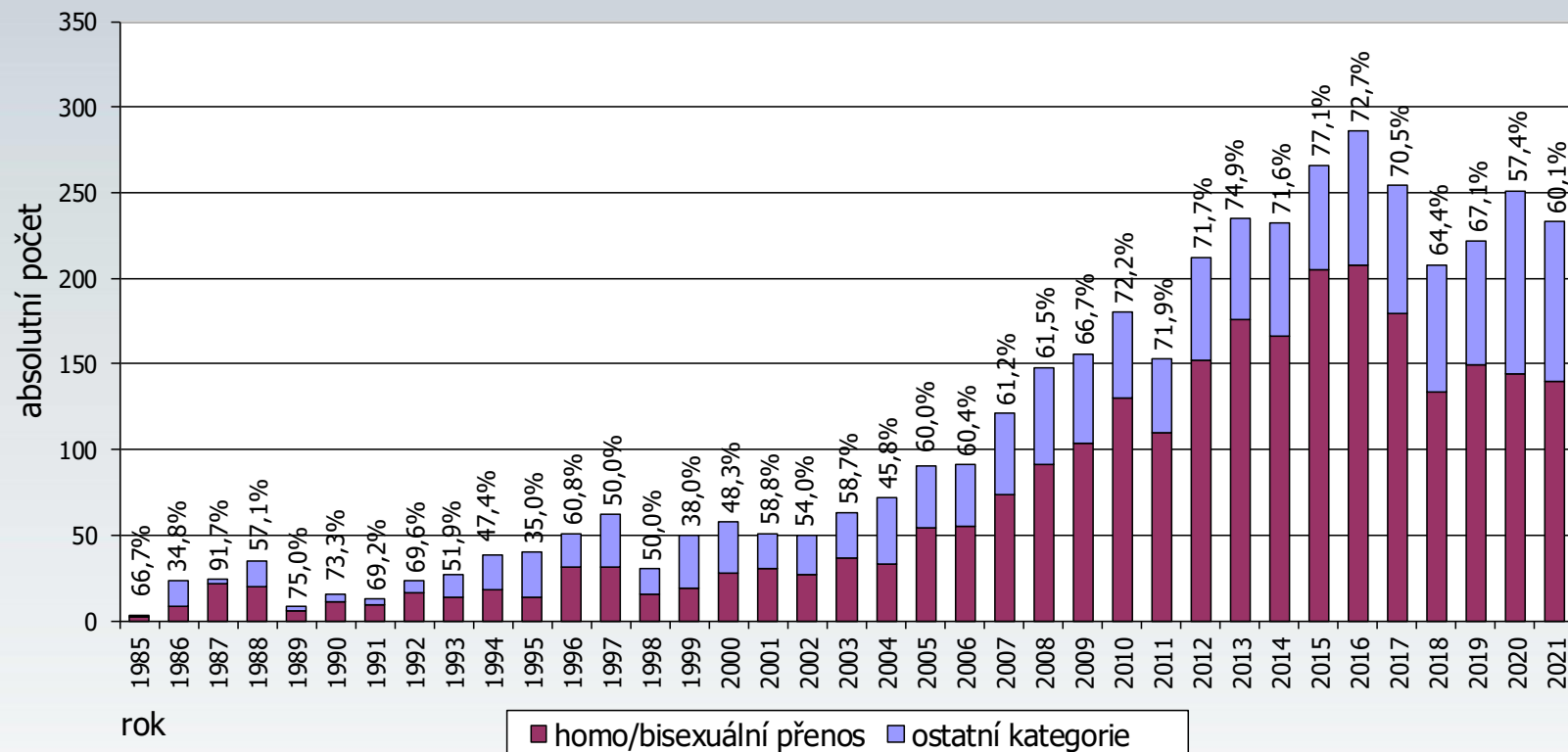
1.10.1985 - 31.12.2021



HIV POZITIVNÍ PODLE ZPŮSOBU PŘENOSU PODÍL HOMO/BISEXUÁLNÍHO PŘENOSU V JEDNOTLIVÝCH LETECH

(občané ČR a cizinci s dlouhodobým pobytem)

Údaje za období 1.10.1985 - 31.12.2021



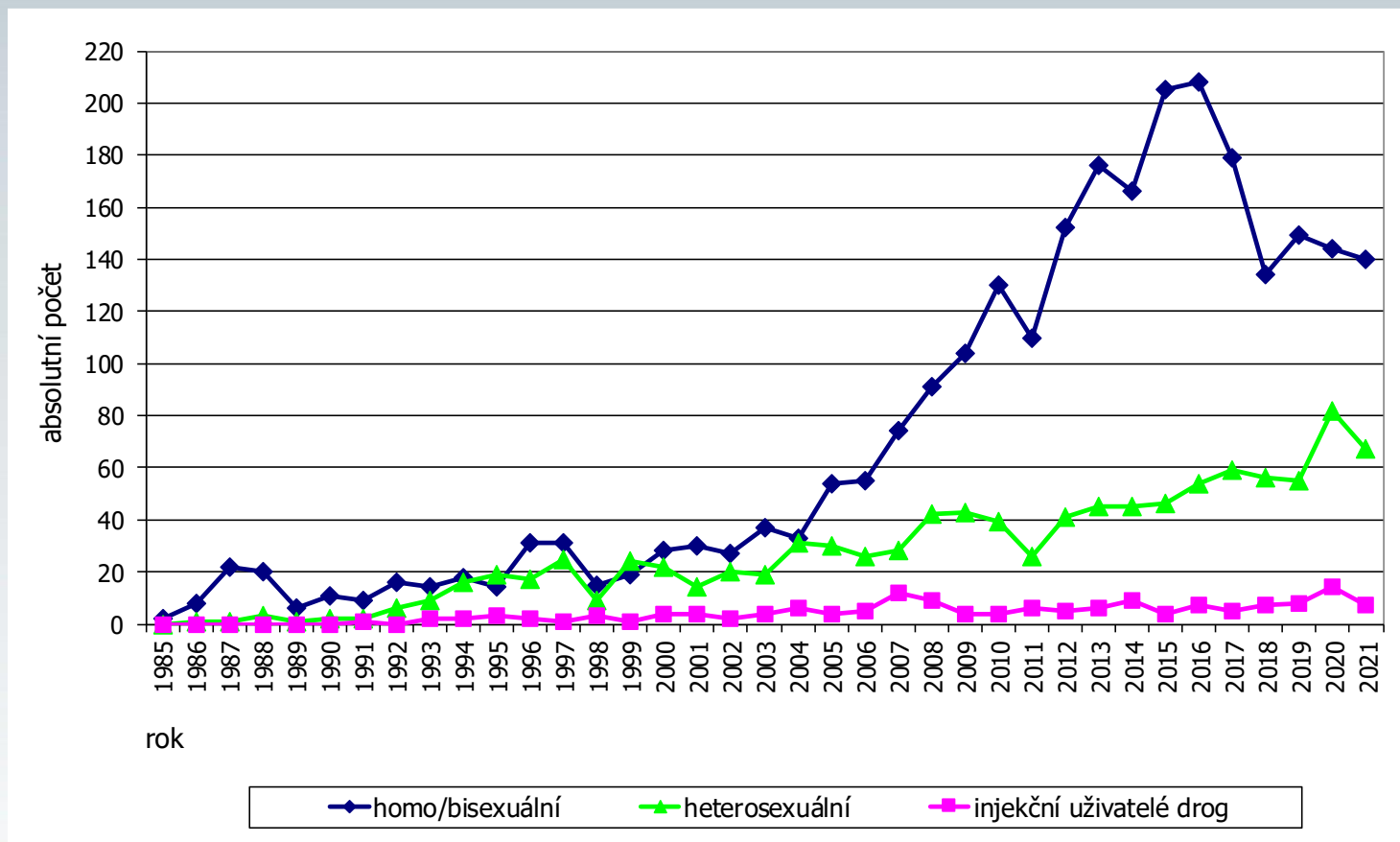
kumulativní podíl: 65,3 %

VYBRANÉ KATEGORIE PŘENOSU HIV V ČESKÉ REPUBLICE PODLE ROKU DIAGNÓZY

(občané ČR a cizinci s dlouhodobým pobytem)

Absolutní údaje ke dni

31.12.2021



NOVĚ ZJIŠTĚNÉ HIV POZITIVNÍ PŘÍPADY
JEDNOTLIVÝCH LETECH PODLE ZPŮSOBU PŘENOS
(občané ČR a cizinci s dlouhodobým pobytem)
 Roční údaje za období 1985-2021

| Rok | Způsob přenosu | | | | | | | | | Celkem |
|--------|----------------|-----|----|------|----|----|----|----|-----|--------|
| | HO | ID | IH | HT | HF | TR | MD | NO | NE | |
| 1985 | 2 | 0 | 0 | 0 | 1 | 0 | 0 | 0 | 0 | 3 |
| 1986 | 8 | 0 | 0 | 1 | 13 | 0 | 0 | 0 | 1 | 23 |
| 1987 | 22 | 0 | 0 | 1 | 1 | 0 | 0 | 0 | 0 | 24 |
| 1988 | 20 | 0 | 0 | 3 | 1 | 11 | 0 | 0 | 0 | 35 |
| 1989 | 6 | 0 | 0 | 1 | 0 | 1 | 0 | 0 | 0 | 8 |
| 1990 | 11 | 0 | 0 | 2 | 0 | 2 | 0 | 0 | 0 | 15 |
| 1991 | 9 | 1 | 0 | 2 | 0 | 0 | 0 | 0 | 1 | 13 |
| 1992 | 16 | 0 | 0 | 6 | 0 | 0 | 0 | 0 | 1 | 23 |
| 1993 | 14 | 2 | 0 | 9 | 0 | 0 | 0 | 0 | 2 | 27 |
| 1994 | 18 | 2 | 0 | 16 | 1 | 0 | 0 | 0 | 1 | 38 |
| 1995 | 14 | 3 | 1 | 19 | 0 | 0 | 0 | 0 | 3 | 40 |
| 1996 | 31 | 2 | 0 | 17 | 0 | 0 | 0 | 0 | 1 | 51 |
| 1997 | 31 | 1 | 2 | 25 | 0 | 0 | 1 | 0 | 2 | 62 |
| 1998 | 15 | 3 | 2 | 9 | 0 | 0 | 0 | 1 | 0 | 30 |
| 1999 | 19 | 1 | 1 | 24 | 0 | 0 | 1 | 1 | 3 | 50 |
| 2000 | 28 | 4 | 0 | 22 | 0 | 0 | 1 | 0 | 3 | 58 |
| 2001 | 30 | 4 | 2 | 14 | 0 | 0 | 0 | 0 | 1 | 51 |
| 2002 | 27 | 2 | 1 | 20 | 0 | 0 | 0 | 0 | 0 | 50 |
| 2003 | 37 | 4 | 1 | 19 | 0 | 0 | 1 | 0 | 1 | 63 |
| 2004 | 33 | 6 | 2 | 31 | 0 | 0 | 0 | 0 | 0 | 72 |
| 2005 | 54 | 4 | 1 | 30 | 0 | 0 | 0 | 0 | 1 | 90 |
| 2006 | 55 | 5 | 2 | 26 | 0 | 0 | 0 | 0 | 3 | 91 |
| 2007 | 74 | 12 | 5 | 28 | 0 | 0 | 0 | 0 | 2 | 121 |
| 2008 | 91 | 9 | 4 | 42 | 0 | 0 | 0 | 0 | 2 | 148 |
| 2009 | 104 | 4 | 3 | 43 | 0 | 0 | 0 | 0 | 2 | 156 |
| 2010 | 130 | 4 | 3 | 39 | 0 | 0 | 0 | 0 | 4 | 180 |
| 2011 | 110 | 6 | 6 | 26 | 0 | 0 | 0 | 1 | 4 | 153 |
| 2012 | 152 | 5 | 5 | 41 | 0 | 0 | 2 | 1 | 6 | 212 |
| 2013 | 176 | 6 | 4 | 45 | 0 | 0 | 0 | 0 | 4 | 235 |
| 2014 | 166 | 9 | 6 | 45 | 0 | 0 | 1 | 0 | 5 | 232 |
| 2015 | 205 | 4 | 7 | 46 | 0 | 0 | 0 | 0 | 4 | 266 |
| 2016 | 208 | 7 | 4 | 54 | 0 | 0 | 2 | 1 | 10 | 286 |
| 2017 | 179 | 5 | 3 | 59 | 0 | 1 | 0 | 2 | 5 | 254 |
| 2018 | 134 | 7 | 4 | 56 | 0 | 0 | 0 | 1 | 6 | 208 |
| 2019 | 149 | 8 | 2 | 55 | 0 | 1 | 0 | 1 | 6 | 222 |
| 2020 | 144 | 14 | 1 | 82 | 0 | 0 | 0 | 1 | 9 | 251 |
| 2021 | 140 | 7 | 3 | 67 | 0 | 1 | 0 | 0 | 15 | 233 |
| Celkem | 2662 | 151 | 75 | 1025 | 17 | 17 | 9 | 10 | 108 | 4074 |

Způsob přenosu:

HO homosexuální / bisexuální

HT heterosexuální

MD z matky na dítě

ID injekční uživatelé drog

HF hemofilici

NO nozokomiální

IH injekční uživatelé drog + homosexuální/bisexuální

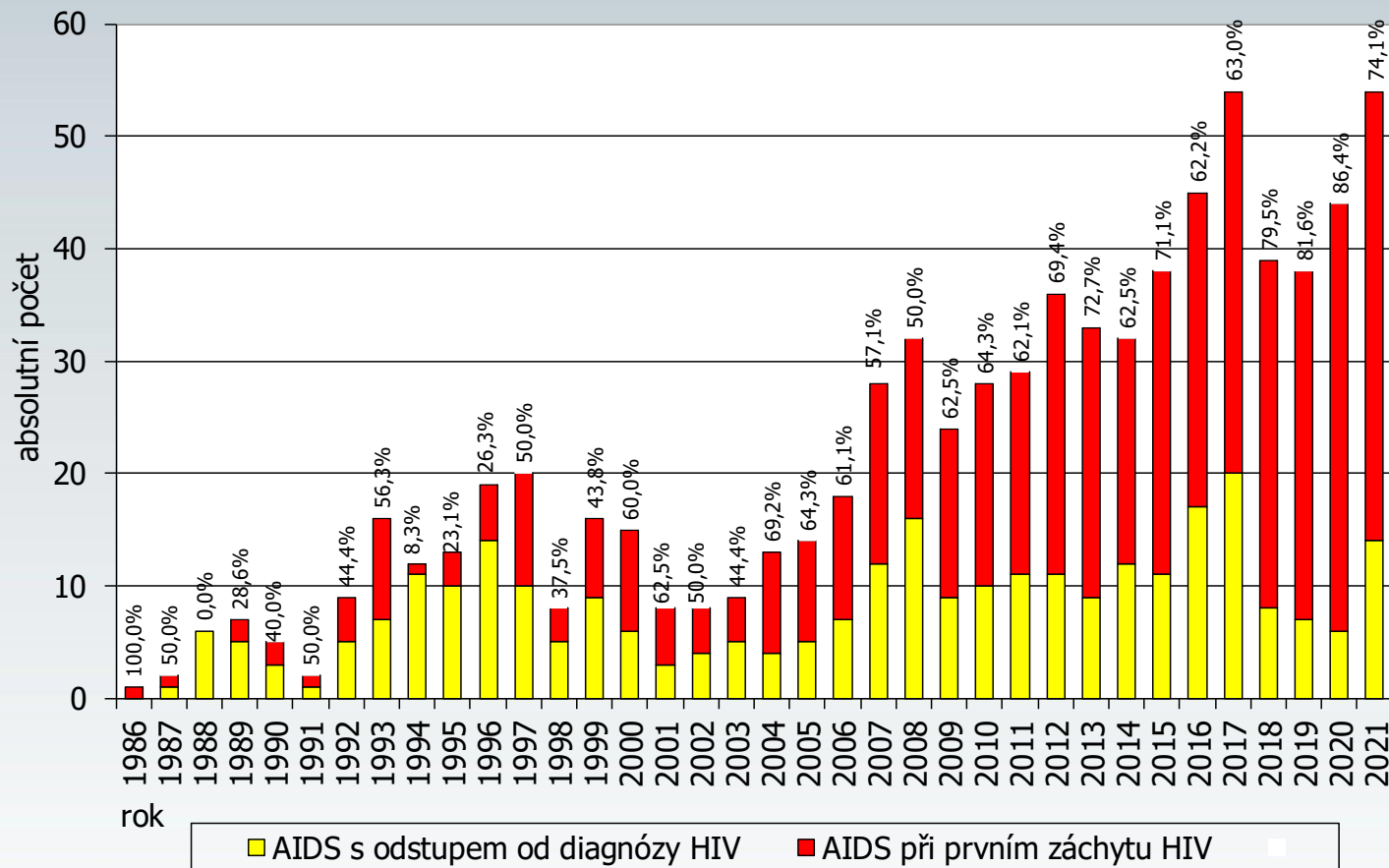
TR příjemci krve a krevních přípravků

NE nezjištěný / jiný

NOVÉ PŘÍPADY AIDS V ČESKÉ REPUBLICE V JEDNOTLIVÝCH LETECH PODÍL POZDĚ ZACHYCENÝCH PŘÍPADŮ

(občané ČR a cizinci s dlouhodobým pobytem)

Údaje ke dni 31. 12. 2021



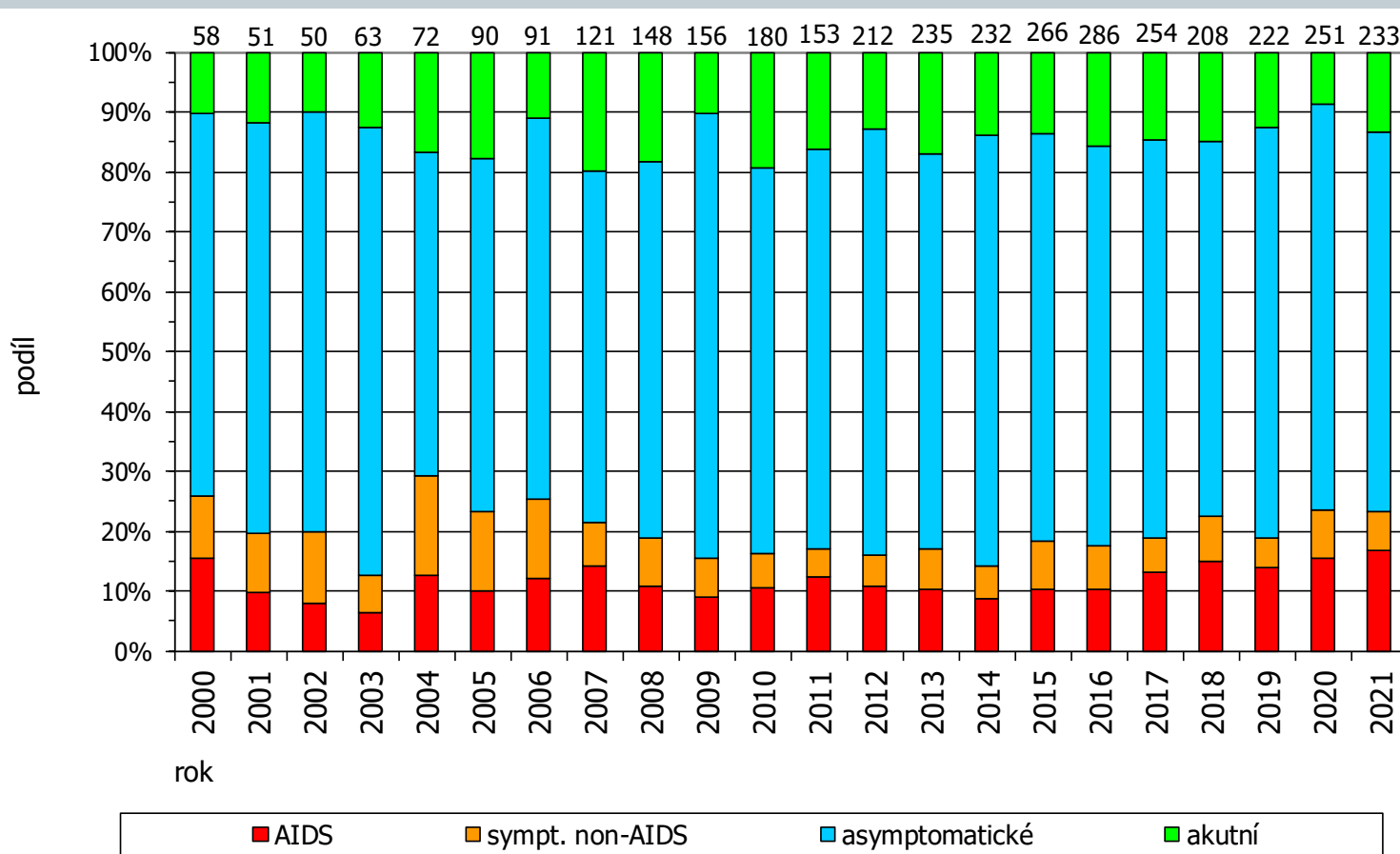
NOVÉ PŘÍPADY HIV V ČESKÉ REPUBLICE

podle stadia v době záchytu

(občané ČR a cizinci s trvalým pobytem)

Relativní zastoupení v období

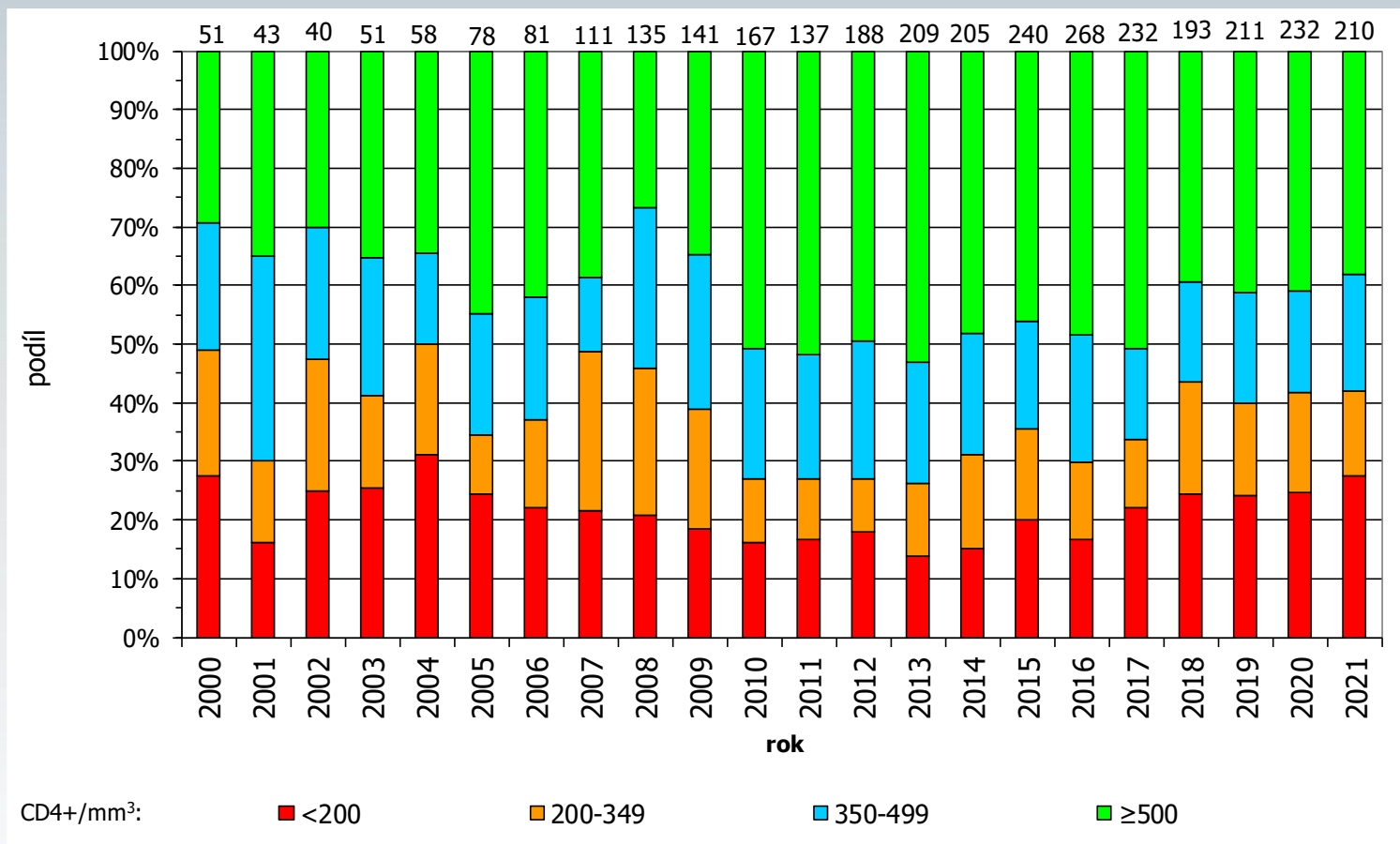
1.1.2000 - 31.12.2021



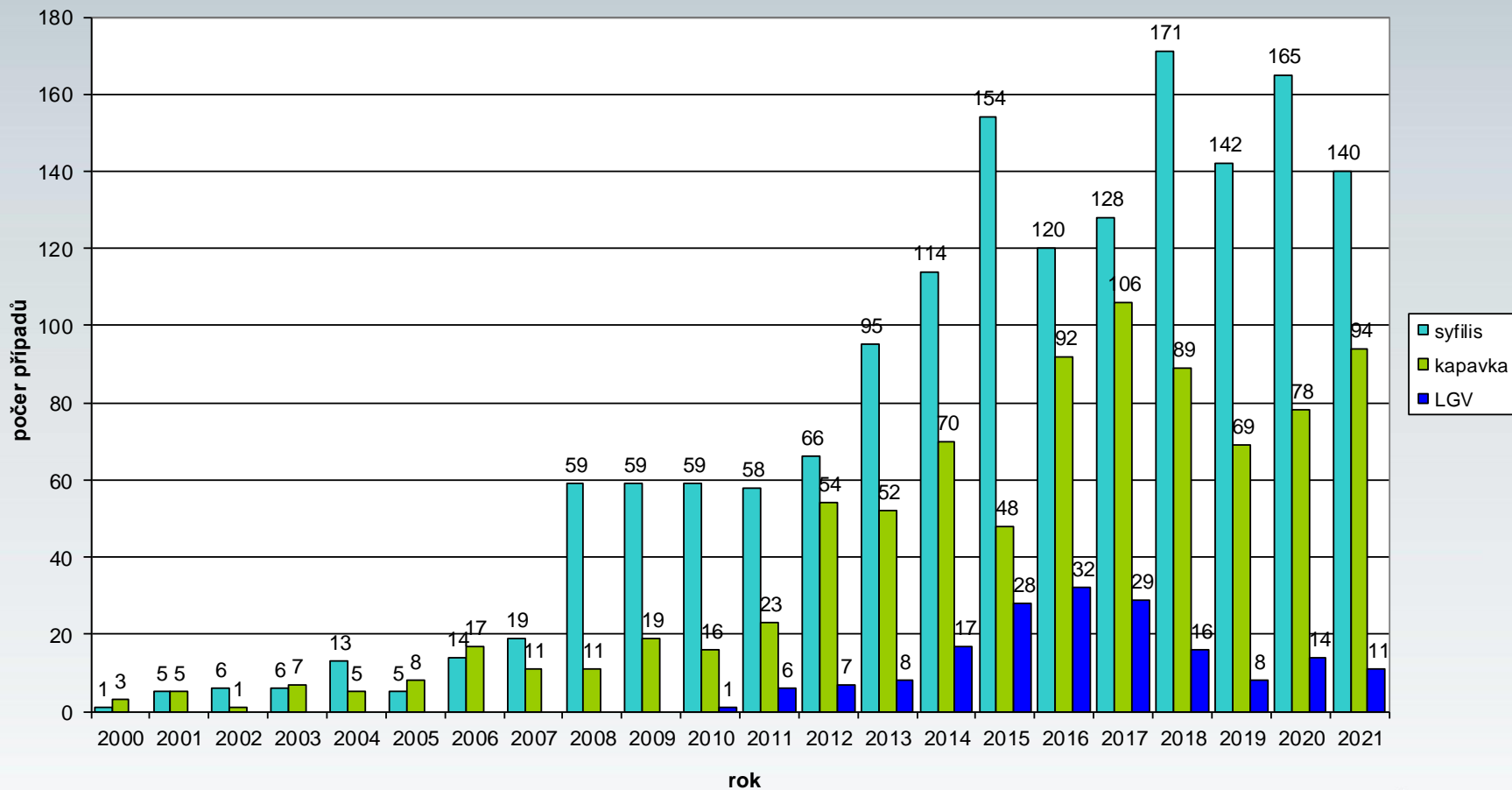
ROZDĚLENÍ HIV+ PŘÍPADŮ PODLE POČTU CD4+ T-LYMFOCYTŮ V DOBĚ DIAGNÓZY HIV

(občané ČR a cizinci s dlouhodobým pobytem, u nichž je údaj k dispozici)

Údaje za období
1.1.2000 - 31.12.2021



Sledované pohlavní nemoci u HIV pozitivních pacientů v České republice
Absolutní počty za období 2000-2021

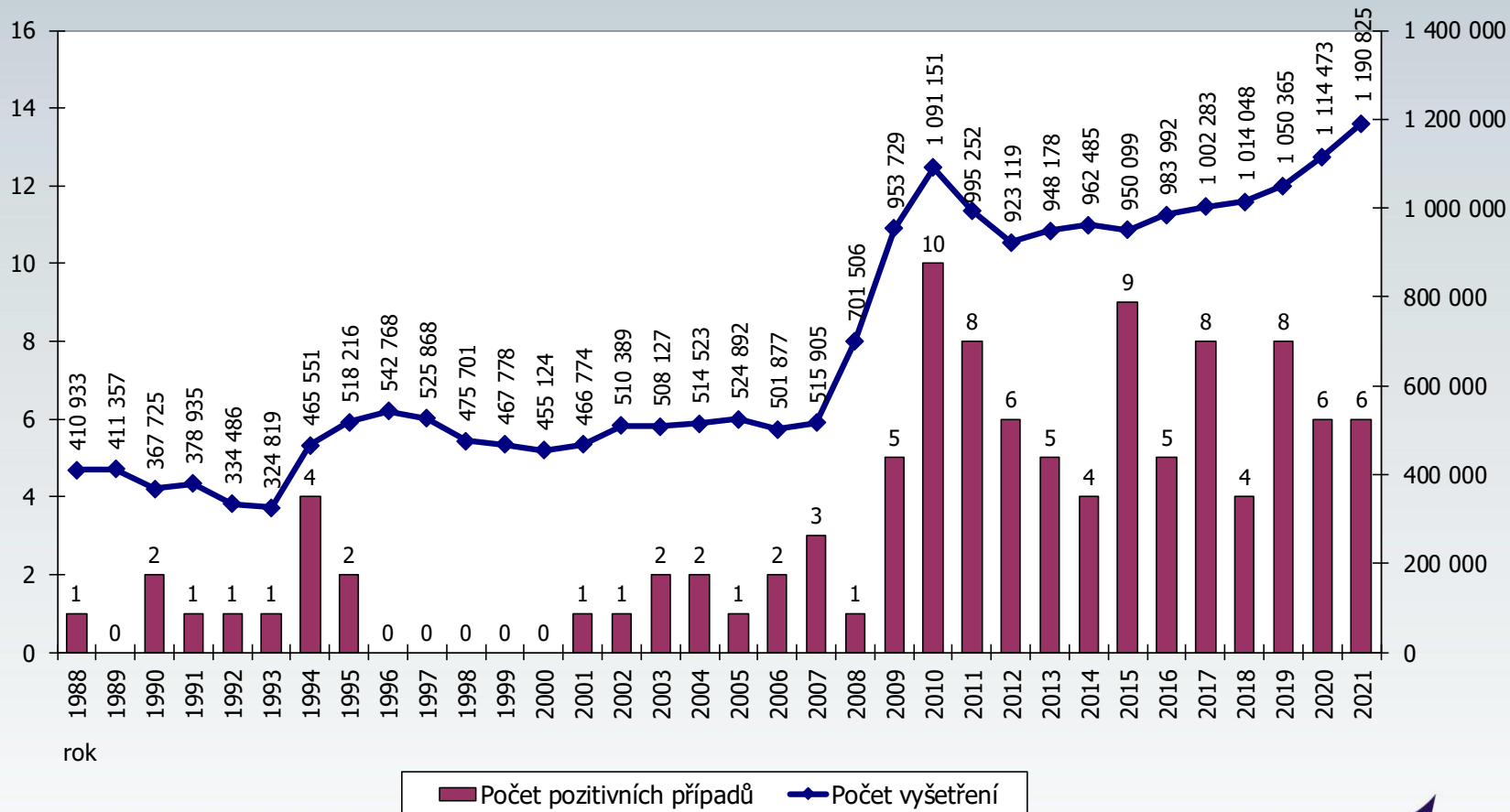


TESTOVÁNÍ KREVNÍCH VZORKŮ V TRANSFUZNÍ SLUŽBĚ V JEDNOTLIVÝCH LETECH

(občané ČR a cizinci s dlouhodobým pobytem)

Absolutní údaje za období

1.1. 1988 - 31.12.2021



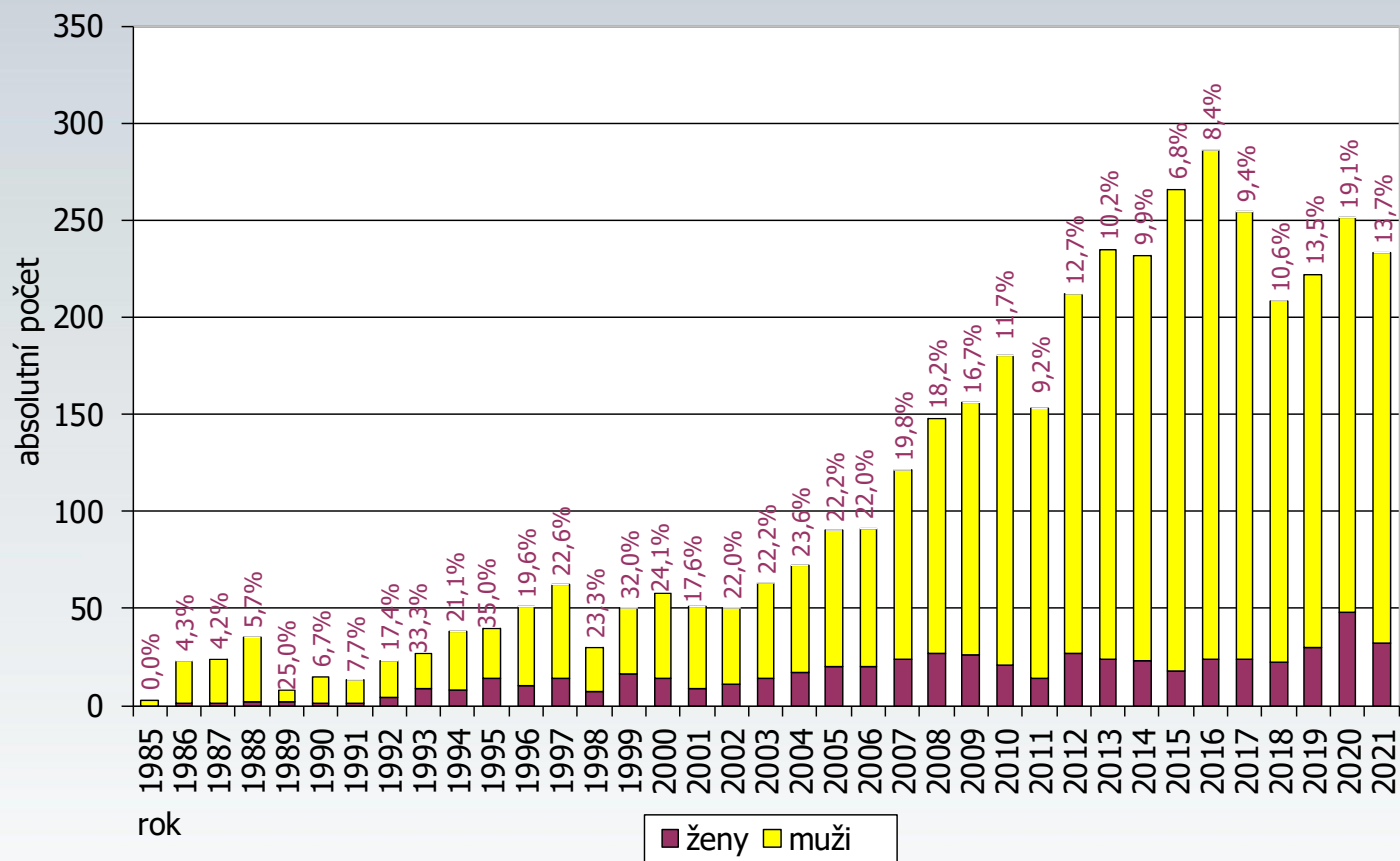
HIV+ PODLE POHLAVÍ V ČESKÉ REPUBLICE

PODÍL HIV+ ŽEN V JEDNOTLIVÝCH LETECH

(občané ČR a cizinci s dlouhodobým pobytem)

Údaje ke dni

31.12.2021

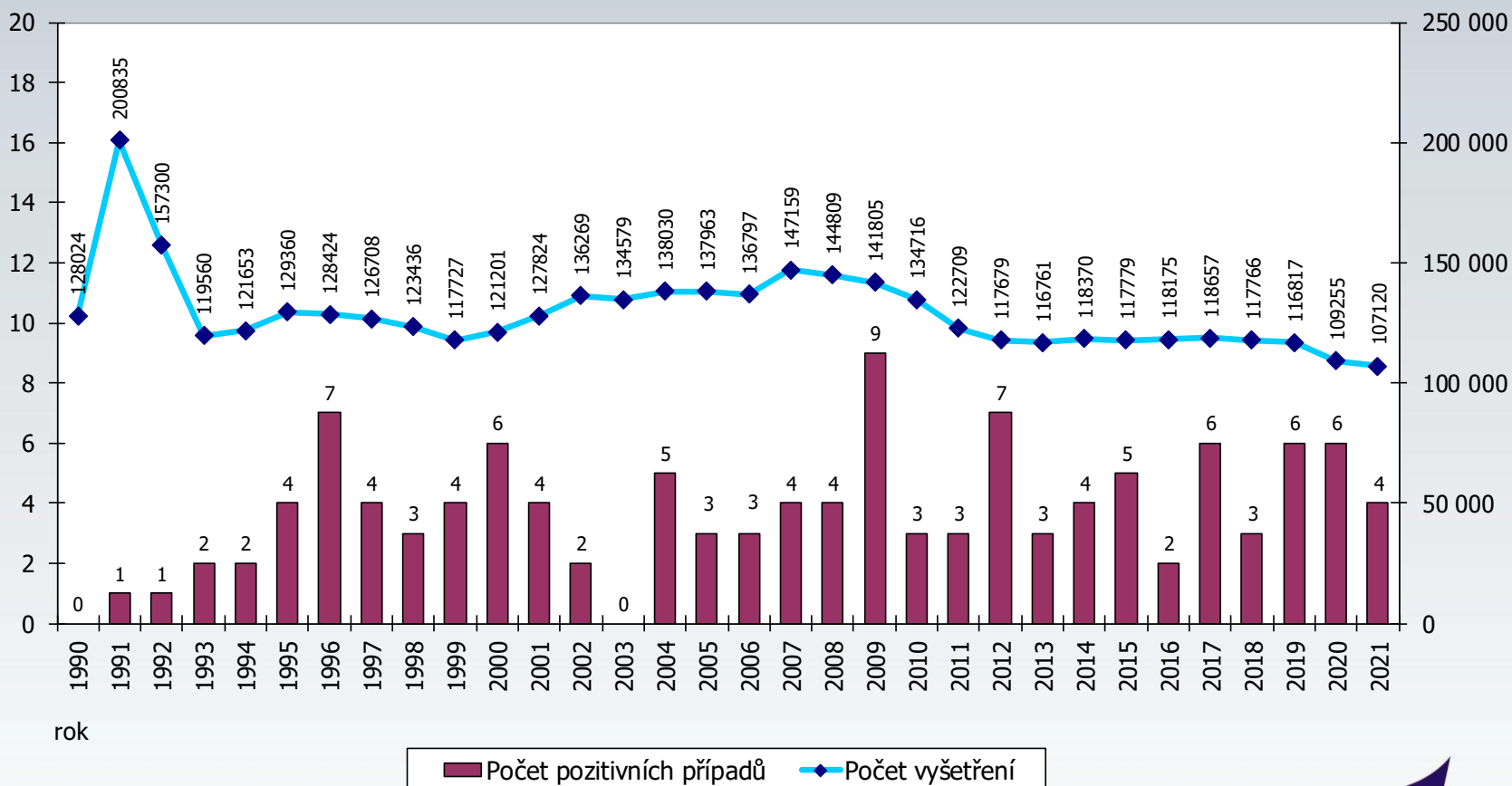


RUTINNÍ TESTOVÁNÍ HIV U GRAVIDNÍCH ŽEN V JEDNOTLIVÝCH LETECH

(občané ČR a cizinci s dlouhodobým pobytem)

Absolutní údaje za období

1.1.1990 - 31.12.2021



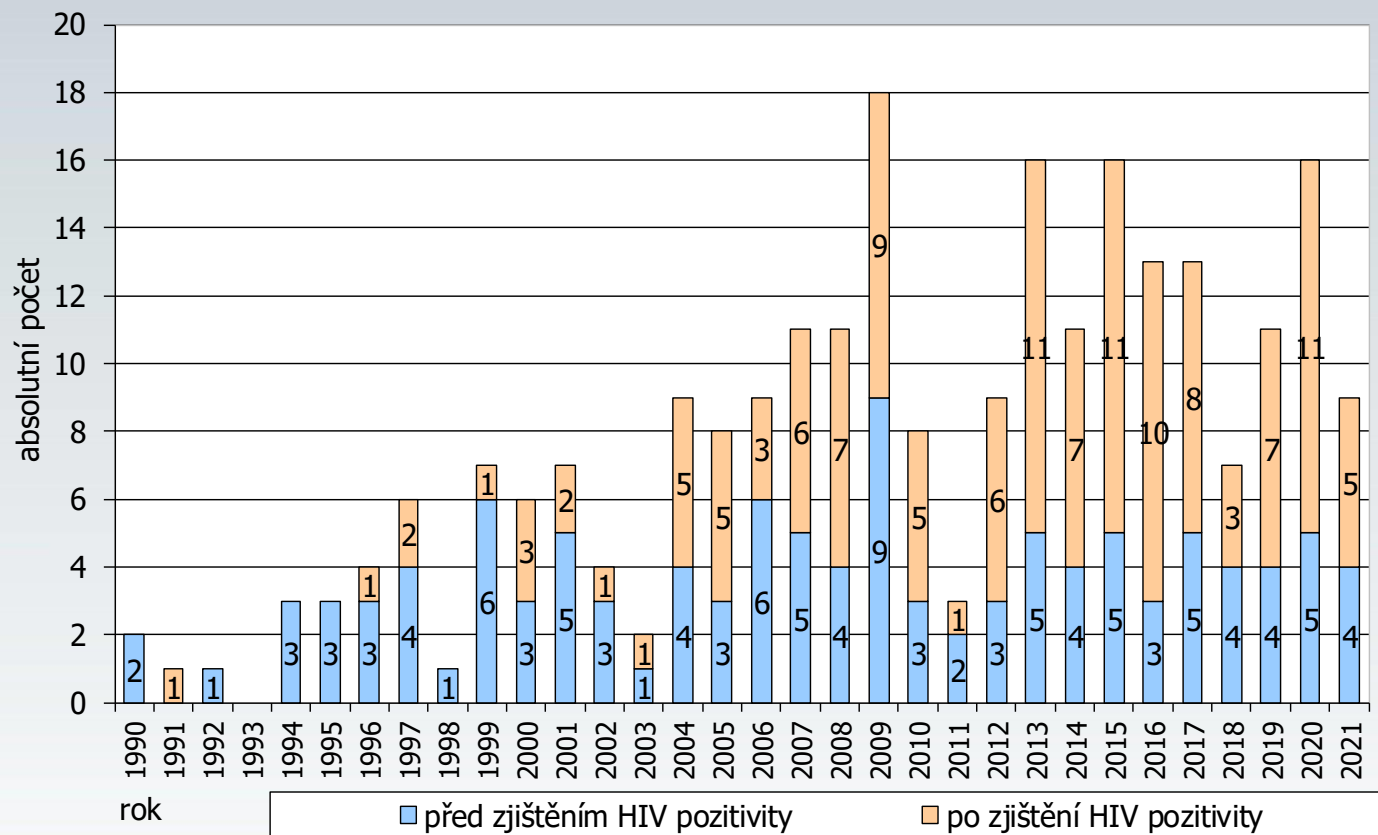
POČTY DĚTÍ NAROZENÝCH HIV POZITIVNÍM ŽENÁM V ČR

PODLE DOBY TĚHOTENSTVÍ

(občanky ČR a cizinky s dlouhodobým pobytem)

Údaje za období

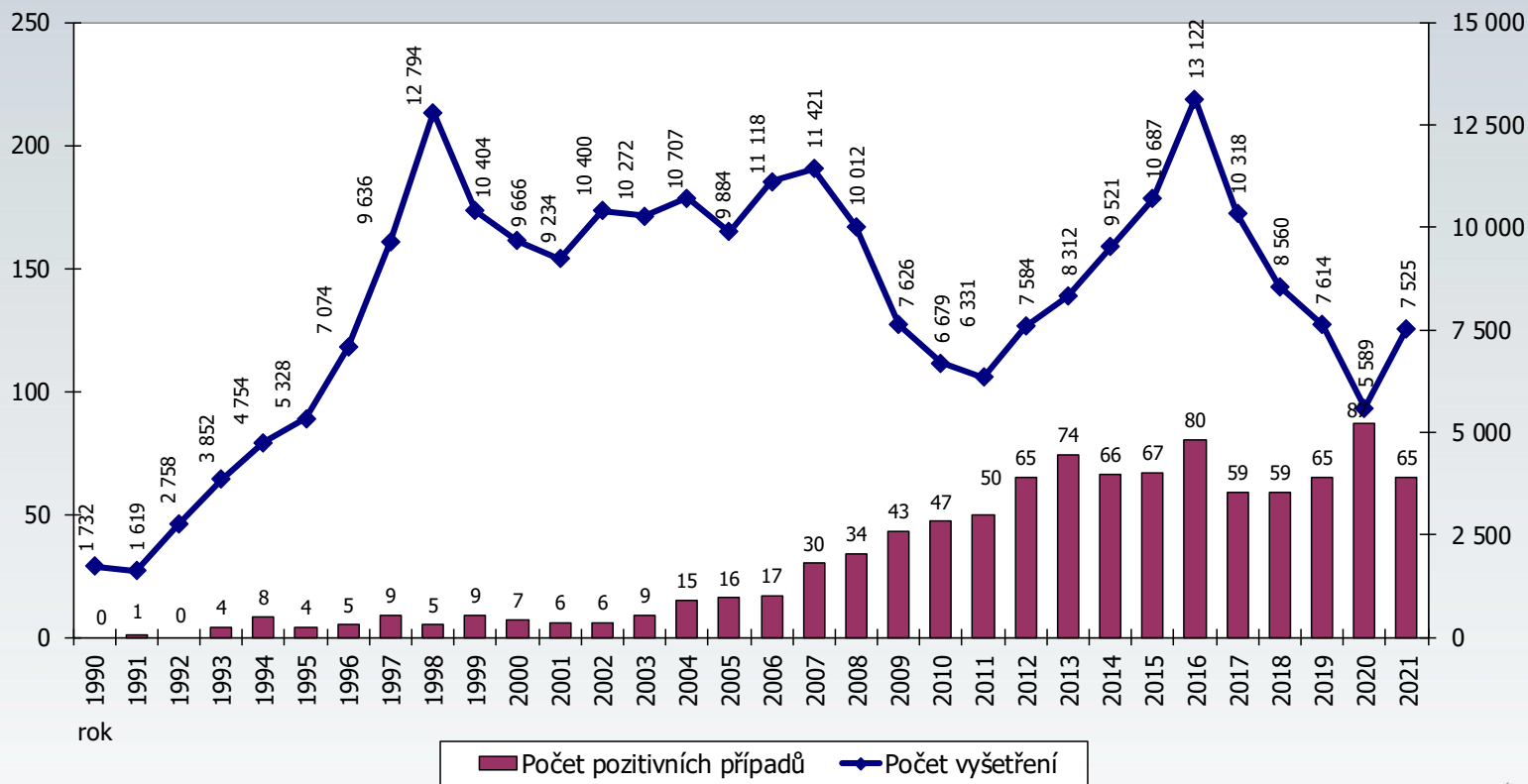
1.1.1990 - 31.12.2021



POČET VYŠETŘENÍ POD JMÉNEM NA VLASTNÍ ŽÁDOST V JEDNOTLIVÝCH LETECH

(občané ČR a cizinci s dlouhodobým pobytem)

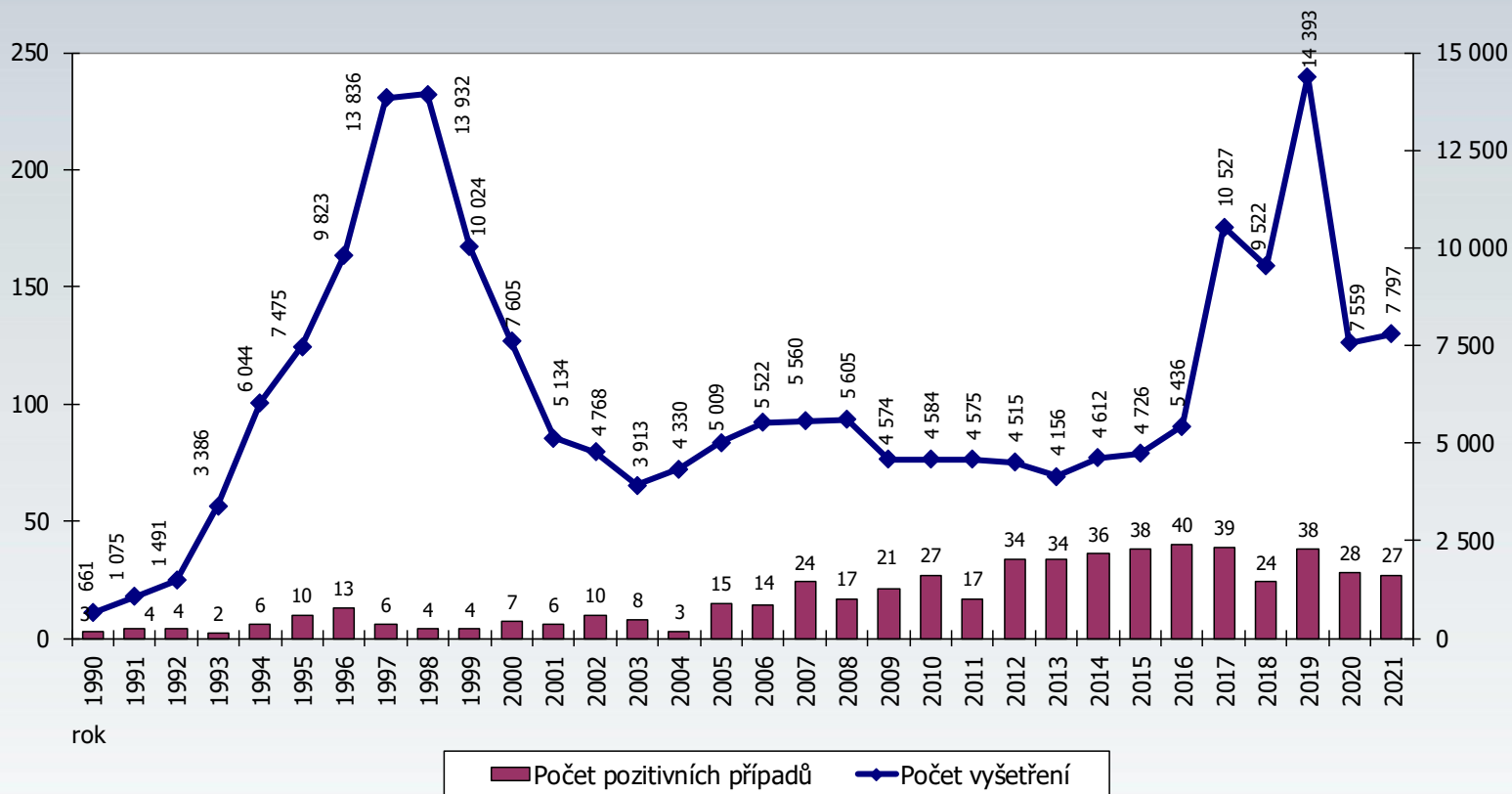
Absolutní údaje ke dni
31.12.2021



POČET ANONYMNÍCH VYŠETŘENÍ NA VLASTNÍ ŽÁDOST V JEDNOTLIVÝCH LETECH

(občané ČR a cizinci s dlouhodobým pobytem)

Absolutní údaje ke dni
31.12.2021



POČET VYŠETŘENÍ A POČET HIV+ CIZINCŮ S KRÁTKODOBÝM POBYTEM V ČESKÉ REPUBLICE V JEDNOTLIVÝCH LETECH

Absolutní údaje za období
1.1.1990 - 31.12.2021

