

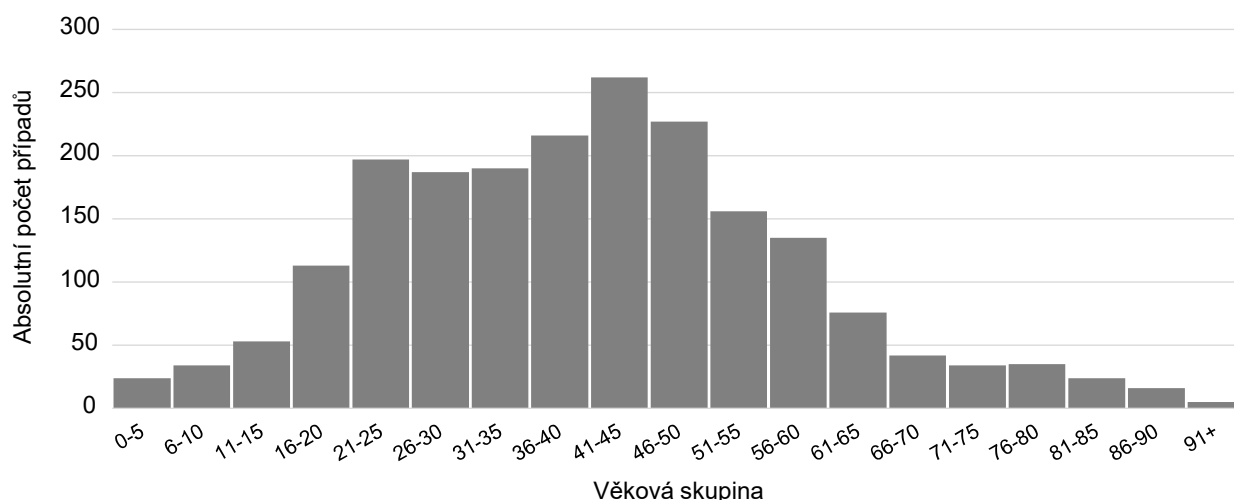
Absolutní počet potvrzených případů reinfekcí covid-19 v ČR přesáhl dva tisíce, frekvence výskytu zůstává nízká

The absolute number of cases of COVID-19 reinfection exceeded two thousand in the Czech Republic, but the reinfection rate continues to be low

Jan Kynčl, Iva Vlčková, Marek Malý

Z průběžné analýzy dat vyplývá, že v ČR aktuálně evidujeme celkem 2026 potvrzených opakovaných symptomatických onemocnění covid-19. Vzhledem k poklesu počtu nových případů nemoci se i počet reinfekcí zvyšuje jen mírně a relativní výskyt opakovaných infekcí zůstává nadále nízký.

Graf: Absolutní počet případů reinfekcí covid-19 v ČR podle pětiletých věkových skupin



V souladu s aktuálně platnou evropskou definicí pro reinfekci považujeme i v ČR za reinfekci opakované, potvrzené, symptomatické onemocnění covid-19, kde mezi první a druhou epizodou onemocnění uběhlo 60 nebo více dnů. Zkrácení intervalu z původně používaných 90 dnů na současných 60 dnů souvisí s rozšířením variant viru. K většinou opakovaných onemocnění ovšem došlo s odstupem podstatně delším, **medián intervalu mezi první a druhou epizodou onemocnění u hlášených případů byl 132 dní.**

V období od 1. 3. 2020 do 30. 6. 2021 bylo do ISIN nahlášeno celkem více než 1 milion 654 tisíc případů covid-19. Z tohoto počtu **bylo zatím identifikováno 2026 potvrzených opakovaných symptomatických onemocnění covid-19**, z toho 1 225 u žen a 801 u mužů. Věkové rozpětí u osob, které prodělaly reinfekci onemocnění covid-19 je 0 až 101 let, medián 40 let. Interval mezi první a druhou epizodou onemocnění byl v rozmezí 61 až 401 dní. U dalších 1 015 případů validace nadále probíhá.

Kromě tohoto počtu bylo identifikováno ještě 3 104 případů možných reinfekcí covid-19, u nichž však minimálně jedna z epizod onemocnění proběhla bezpříznakově.

Vzhledem k evidovaným případům reinfekcí u řady osob společně s nejasnostmi ohledně vytvoření, přetrvávání a protektivity imunitní odpovědi, nadále platí doporučení očkovat proti covid-19 i osoby, které v minulosti tuto infekci již prokazatelně prodělaly.

Frekvence výskytu reinfekcí nemoci covid-19 v ČR zůstává nadále velmi nízká, všechny výše uvedené případy dohromady představují méně než 0,5 % ze všech osob v riziku (tj. osob, které onemocněly v období více než 60 dní před koncem sledovaného období). Tento nízký výskyt opakovaných infekcí se neliší od frekvence zjištěné na souboru prvních 28 případů, jejichž podrobnosti jsou obsahem publikované práce kolektivu autorů Fabiánová K, Kynčl J, Vlčková I, Jiřincová H, Košťálová J, Liptáková M, et al. COVID-19 reinfections. *Epidemiol Mikrobiol Imunol.* 2021; 70(1): 62-67 (k dispozici na <http://szu.cz/tema/prevence/reinfekce-virem-sars-cov-2-implementace-surveillance>).

MUDr. Jan Kynčl, Ph.D.

Odd. epidemiologie infekčních nemocí, CEM SZÚ

Mgr. Iva Vlčková

RNDr. Marek Malý, CSc., Odd. biostatistiky SZÚ