The image features four round-bottom flasks of varying sizes and colors. From left to right: a large flask with green liquid, a medium flask with blue liquid, a large flask with brown liquid, and a small flask with yellow liquid. The flasks are set against a light blue background with a subtle gradient. A semi-transparent dark blue rectangular box is overlaid on the right side of the image, containing white text.

**Odbor chemických a
fyzikálních laboratoří v
OPVZ**

Státní zdravotní ústav

SZÚ byl v roce 2008 zásadně reorganizován

Od září 2008 zde existují dvě základní centra:

- **COČ v OPVZ** – centrum odborných činností v ochraně a podpoře veřejného zdraví
- **CLČ v OPVZ** - centrum laboratorních činností v ochraně a podpoře veřejného zdraví



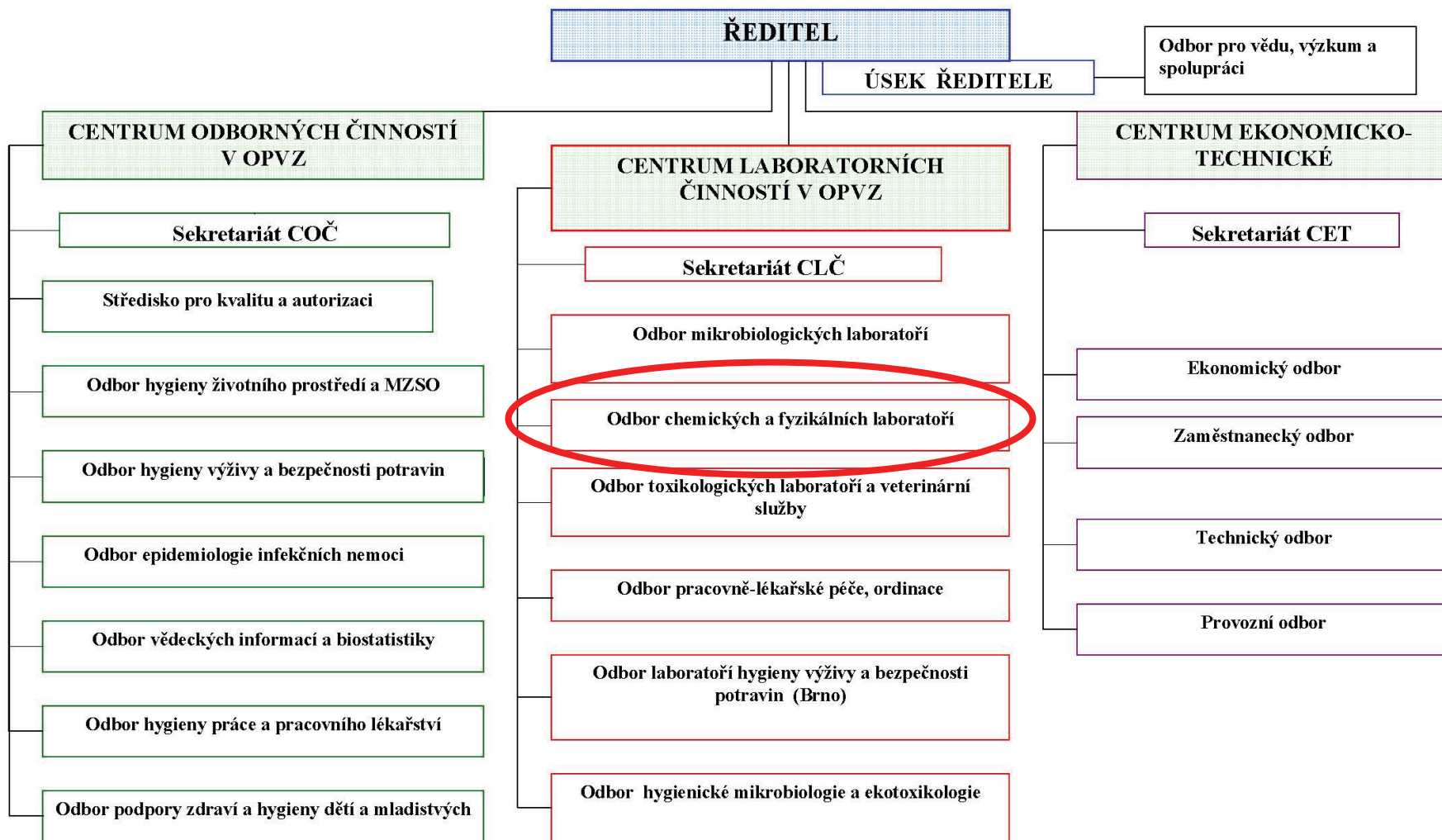
Centrum laboratorních činností se dále dělí na:

Odbory:

- odbor mikrobiologických laboratoří
- odbor chemických a fyzikálních laboratoří
- odbor toxikologických laboratoří a veterinární služby
- odbor pracovně lékařské péče, ordinace
- odbor laboratoří hygieny výživy a bezpečnosti potravin
- odbor hygienické mikrobiologie a ekotoxikologie



Organizační schéma Státního zdravotního ústavu od 1.8.2009



Základní informace naleznete na stránkách SZÚ:

<http://www.szu.cz/uploads/documents/szu/struktura/orgschema.pdf>

a

<http://www.szu.cz/centrum-laboratornich-cinnosti-v-ochrane-a-podpore-verejneho>



Odbor Chemických a Fyzikálních Laboratoří

Oddělení chemických laboratoří pro hygienu životního prostředí (Ing. V. Vrbíková)

Oddělení laboratoří pro potraviny, PBU a chemickou bezpečnost výrobků (Ing. K. Vrbík)

Oddělení laboratoří fyzikálních faktorů (Ing. Z. Mathauserová)

Oddělení pro hodnocení speciálních druhů potravin (Ing. Dana Winklerová)

Oddělení pro hodnocení expozice chemickým látkám na pracovišti (RNDr. J. Mráz, CSc.)

Oddělení pro sledování toxických prvků (Dr. L. Kašparová)



Jeho součástí je i 9 referenčních pracovišť (NRL/NRC/NRP)

- NRL pro aditiva v potravinách
- NRC pro posuzování zdravotní nezávadnosti stavebních materiálů
- NRL pro prašnost a mikroklima v pracovním prostředí
- NRL pro neionizující elektromagnetická pole a záření
- NRL pro měření a posuzování hluku a vibrací v pracovním prostředí
- NRL pro biologické monitorování expozice chemickým látkám v pracovním prostředí
- NRL pro analýzu toxických plynů v ovzduší pracovišť
- NRP pro expozice organickým chemickým látkám
- NRL pro venkovní ovzduší



Odbor chemických a fyzikálních laboratoří je od dubna 2009 akreditován ČIA

Pro:

- Chemické, mikrobiologické a biologické analýzy vod, půdy, odpadů, potravin, PBU, stavebních materiálů, ovzduší a biologického materiálu;
- odběry vzorků vod, ovzduší, půdy a odpadů;
- testy ekotoxicity, zkoušky dermatotropních materiálů;
- měření hluku, osvětlení, mikroklimatu a emg. pole;
- hodnocení expozice chemickým látkám na pracovištích.



OCHF L tak zajišťuje

- **Laboratorní vyšetřování složek životního a pracovního prostředí jako expertní činnost** vyžádaná Ministerstvem zdravotnictví, Centrem odborných činností SZÚ, OOVZ či jinými orgány státní správy (MŽP, MZe, MPSV, ČOI, SZPI, SVŠ, ÚBP, ČIŽP, Krajské úřady, Policie ČR, soudy, apod.).
- **Realizace laboratorních vyšetření** v rámci monitorování složek pracovního, životního prostředí, potravin a zdravotního stavu obyvatelstva (pitná voda, ovzduší, odpady a půda, biologický monitoring, potraviny) - **MZSO**.



V rámci expertizních činností bych zde rád upozornil na

- O vzduší
 - vnitřní prostředí – distribuce částic – tj. i čisté prostory, VOC, plynná rtuť....
 - venkovní ovzduší – plný rozsah platné legislativy, specifické HVS, mobilita
- Pitná voda
 - široké spektrum látek podle požadavků ČSN,
- Fyzikální faktory
 - mikroklimatické parametry, hluk a vibrace
- Prvky
 - vysokou kapacitu ICP-MS, variabilní matrice
- Řešený komplexní rozsah problematiky PBU a stavební materiály
- Biologické expoziční testy pro pracovní prostředí



Součástí naší práce je

- **Vyšetřování a hodnocení bezpečnosti výrobků, zejména potravin a pokrmů, předmětů běžného užívání, stavebních materiálů a ostatních výrobků určených pro spotřebitele** dle požadavků Ministerstva zdravotnictví, Centra odborných činností SZÚ, OOVZ či jiných orgánů státní správy (například MPO, MZe, ČOI, SZPI, Celní správou apod.) či orgánů Evropských Společenství.
- **Poskytování konzultací, laboratorních vyšetření či písemných expertních vyjádření** pro podnikatelské subjekty, nevládní organizace nebo jiné právnické a fyzické osoby, včetně spotřebitelů.



a patří sem i

- **Vědecko-výzkumná činnost** v rámci výzkumných projektů Evropské unie, národních a mezinárodních grantových agentur, případně v rámci bilaterálních smluv mezi státy či organizacemi se zaměřením na identifikaci zdravotních rizik, možnosti prevence, ochrany a podpora veřejného zdraví, včetně vývoje specifických laboratorních metod.
- **Mezinárodní spolupráce** v oblasti veřejného zdraví a vývoje metodik.
- **Účast na přípravě legislativy** ES ve spolupráci s Evropskou komisí a Radou Evropy a na přípravě legislativy ČR.



- **Pregraduální a postgraduální výchova** v kurzech, seminářích nebo vzdělávacích programech ve zdravotnictví. Spolupráce na celoživotním vzdělávání odborných pracovníků ve zdravotnictví, zejména v oblastech hodnocení zdravotních rizik, působení škodlivých faktorů pracovního a životního prostředí a faktorů genetických, preventivního lékařství a pracovně-lékařské péče.
- **Účast expertů a expertní stanoviska** v rámci kontroly systémů jakosti - autorizace a akreditace laboratoří.
- **Organizování** akreditovaných mezilaboratorních porovnávacích zkoušek - ESPT.

