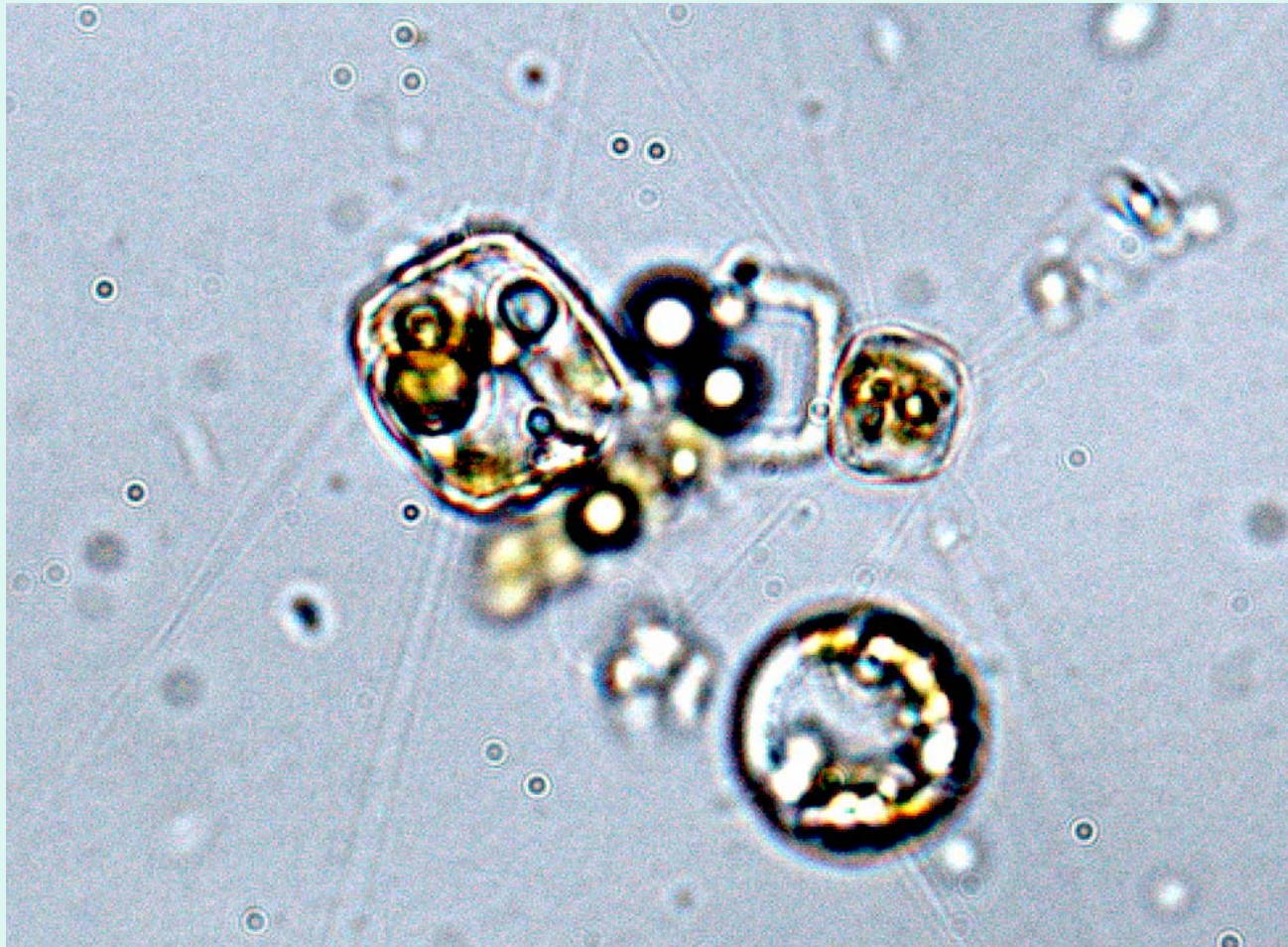


# Fytoplankton a fytobentos nádrží Nové Mlýny

# Fytoplankton se vyznačuje

- Silným jarním rozvojem centrických rozsivek
- Bohatým druhovým spektrem zelených kokálních řas
- Silným vodním květem v letním období
- Podzimním rozvojem centrických rozsivek

# Stephanodiscus sp.



# Aulacoseira granulata





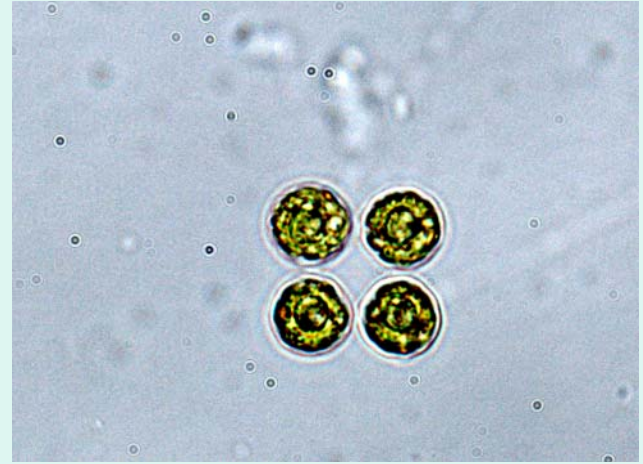
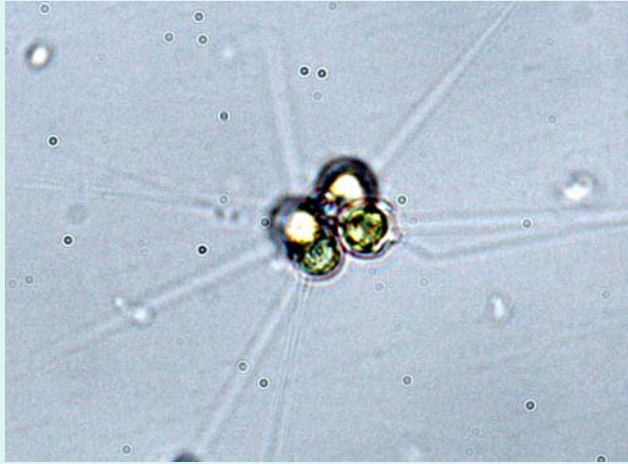
# Desmodesmus spp.



# Chlorophyceae



# Chlorophyceae

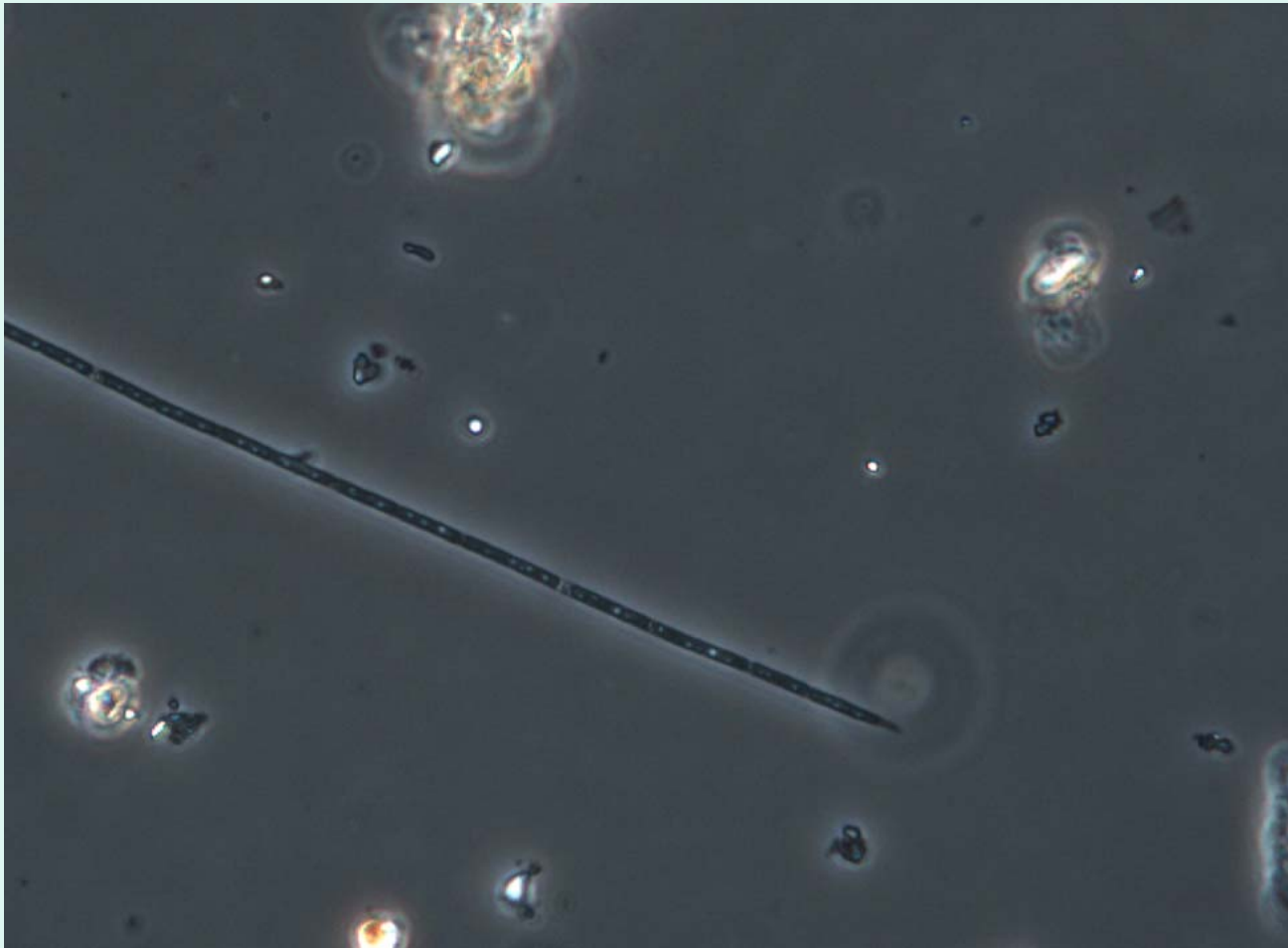




# Connjugatophyceae



# Pseudanabaena limnetica



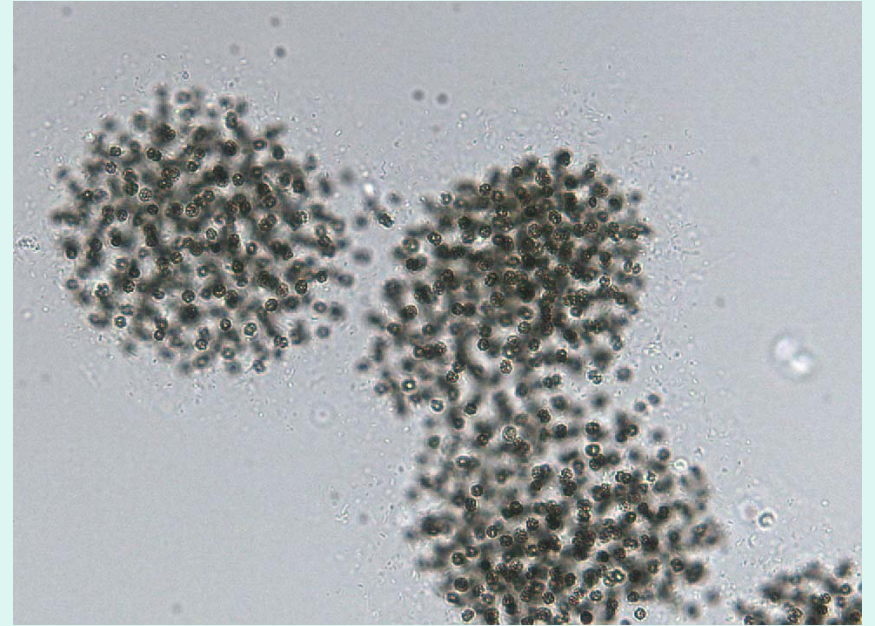
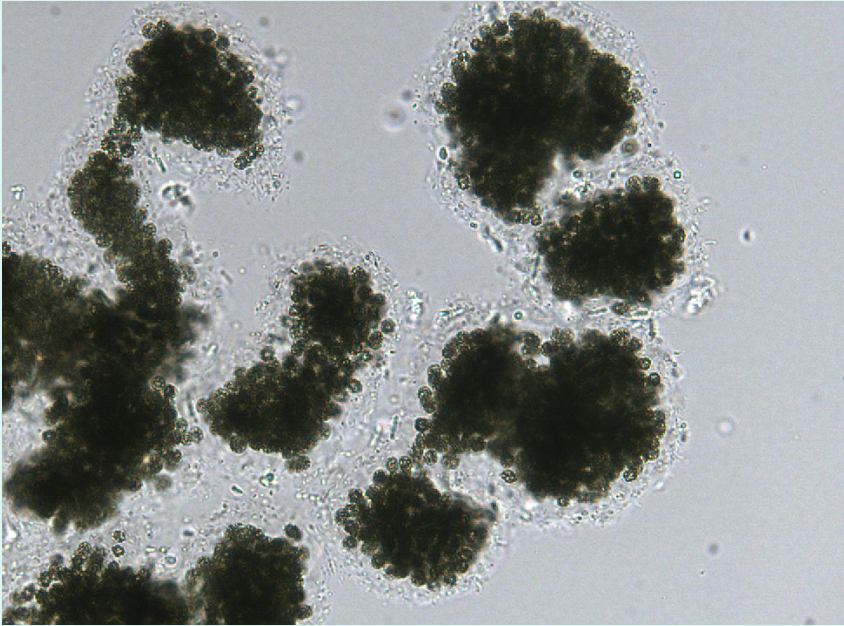
# Aphanizomenon klebahnii



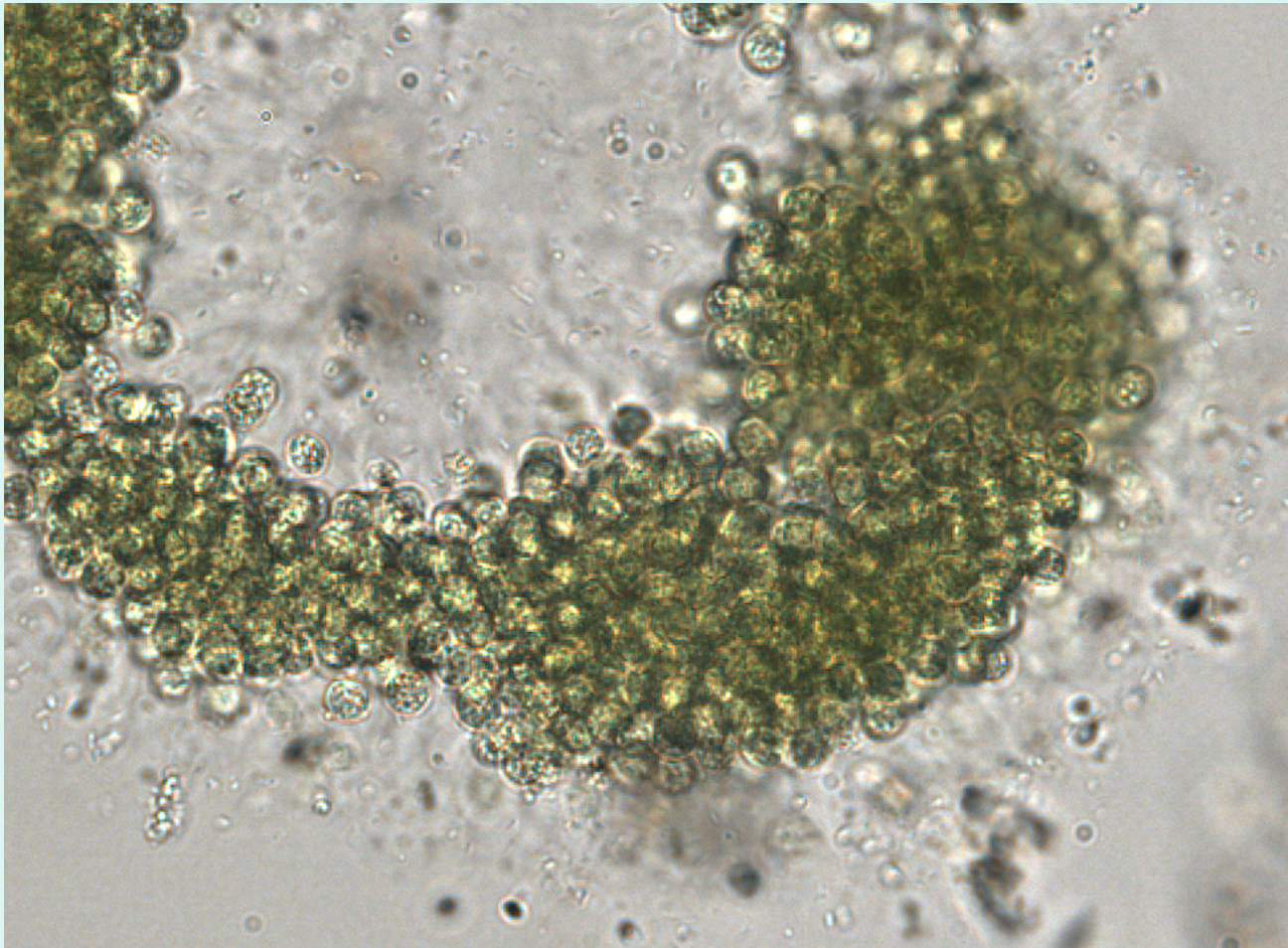
# Anabaena flos aquae, Microcystis viridis



# Microcystis aeruginosa



# Microcystis botrys



# Diatoma vulgaris



# Campylodiscus hibernicus





# Vegetační sezóna 2008

- Březen - *Stephanodiscus hantzschii*, *Nitzschia acicularis*, *Limnothrix redekei* + Chlorophyceae
- Duben - *Stephanodiscus* spp., *Nitzschia gracilis*
- Květen - *Stephanodiscus hantzschii*, *Skeletonema potamos*, *Cyclostephanos dubius*, *Cryptomonas reflexa*
- Červen – *Microcystis* spp., *Aphanizomenon* spp. *Anabaena sigmaidea*
- Červenec – *Microcystis aeruginosa*, *Aphanizomenon* spp.
- Srpen – *Microcystis aeruginosa*, *Aphanizomenon* spp.
- Září – *Microcystis aeruginosa*, *Aphanizomenon* spp., *Cryptomonas reflexa*, *Planktothrix agardhii*
- Říjen – *Cryptomonas reflexa*, *Stephanodiscus* spp., *Planktothrix agardhii*

