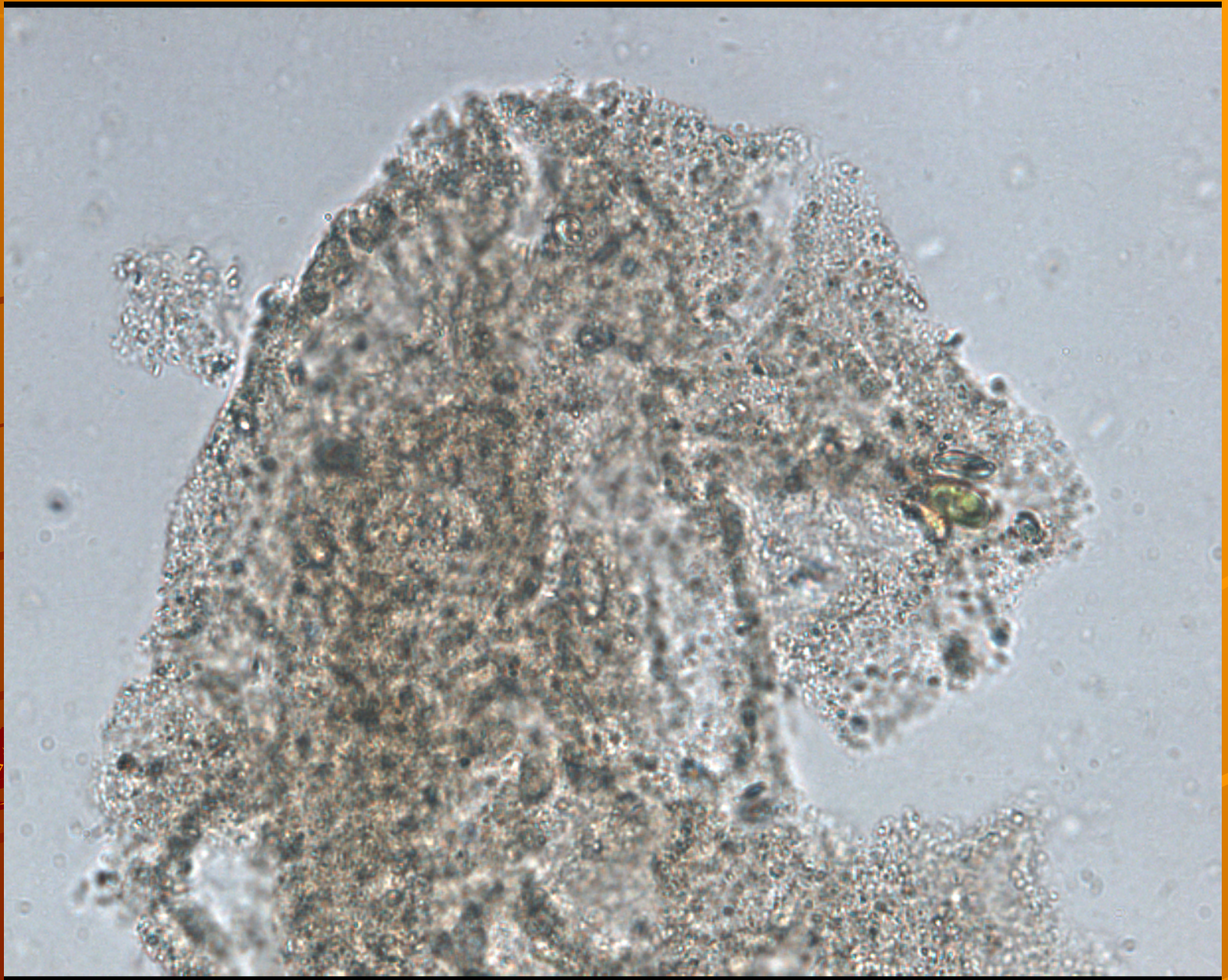


Záhadná pěna v Bečvě



Řeka Bečva nad Hranicemi





Možní biologičtí původci pěny

- ◆ Masově pomnožený řasový fytoplankton
- ◆ Sinicový vodní květ
- ◆ Rozkládající se pyl
- ◆ Houby a aktinomycety
- ◆ Odtrhané povlaky fyto-bentických řas a sinic
- ◆ Masově pomnožené bakterie

Zjištěné skutečnosti

- ◆ Fytoplankton je tvořen převážně rody *Scenedesmus*, *Desmodesmus* a *Nitzschia* v množství tisíce/ml
- ◆ Sinice zastoupeny v pěně rodem *Microcystis* – množství rovněž neodpovídá intenzitě pěny
- ◆ Pyl nebyl zjištěn
- ◆ Huby a aktinomycety nezjištěny
- ◆ Odtržené povlaky řas a sinic nezjištěny
- ◆ Bakterie nejsou v masovém množství



Porosty vrb kolem Bečvy nad Hranicemi



Pěna na listech



Nymfy pěnodějek



Nymfa pěnodějky rodu *Aphrophora*

