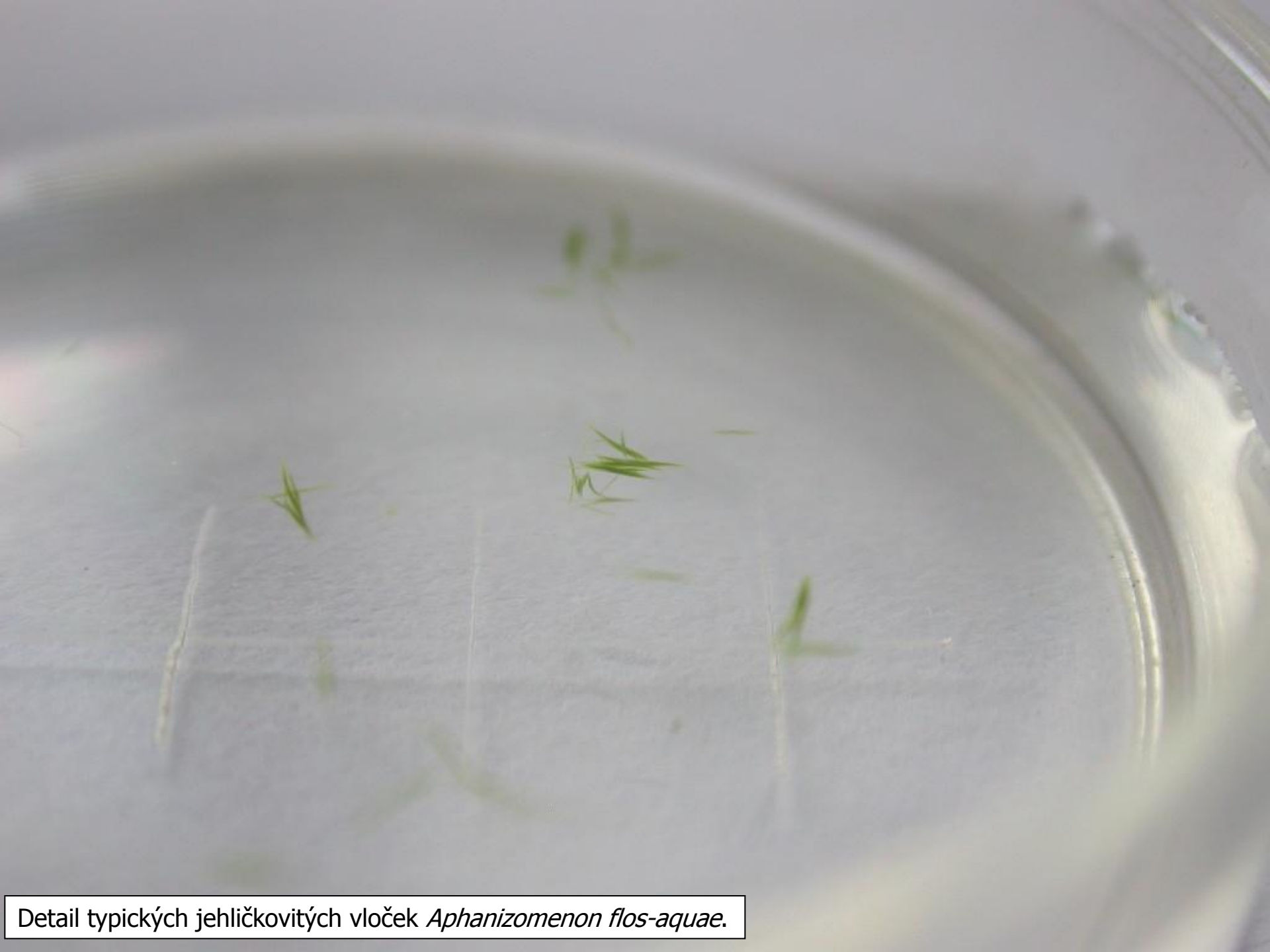


Vločky tvořící Aphanizomenon

Petr Pumann

Determinační kurz 2011

Javorník



Detail typických jehličkovitých vloček *Aphanizomenon flos-aquae*.

Jak byste popsali do odběrového protokolu, kdyby na odběrovém místě bylo velké množství materiálu/organismů, jako se nachází v lahvičkách?

Lahvička 1



Odpověď: Jednalo se vločky sinic tvořících vodní květ *Aphanizomenon flos-aquae* [výslovnost afanizomenon flos akvé].

Komentář: Vzorek byl odebrán planktonní sítí. V nádrži se vločky této sinice vyskytovaly ve velkém množství.

Důležitost: Zásadní – důležitá sinice tvořící vodní květy. Díky typickým vločkám snadno rozpoznatelná do druhu. Vzorkaři by tuto sinici měli bezpečně poznat.

Odpověď	Hodnocení
přirozený vodní plankton	ano, ale nedostatečné
řasa - shluky	ne
vodní květ	ano
řasa	ne
jiný druh zelené řasy	ne
shluky vodních řas	ne
zelená řasa	ne
zelená řasa	ne
vodní květ	ano
sinice, tvořící shluk	ano
sinice, Dafnie sp.	ano
vodní řasy	ne

Převzato z vyhodnocení testu vzorkařů koupališť ve volné přírodě (31.5.2011, Šeberák) -

http://www.szu.cz/uploads/documents/chzp/voda/pdf/pt/test_8_2011.pdf

Aphanizomenon flos-aquae – „hyperkolonie“

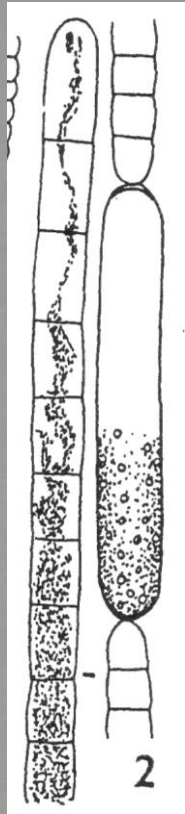


Aphanizomenon flos-aquae – „hyperkolonie“



Aphanizomenon flos-aquae


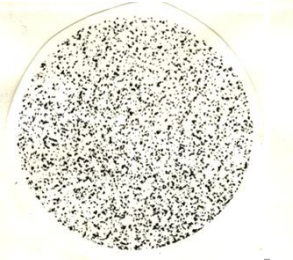
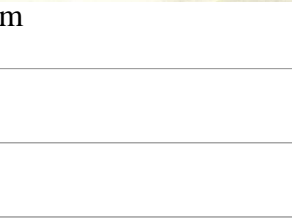
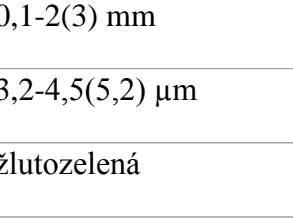
koncové buňky – zbytky
plazmy v podobě
jemného „provazce“



Aphanizomenon flos-aquae



Aphanizomenon floa-aquae vs. *Aph. klebahnii*

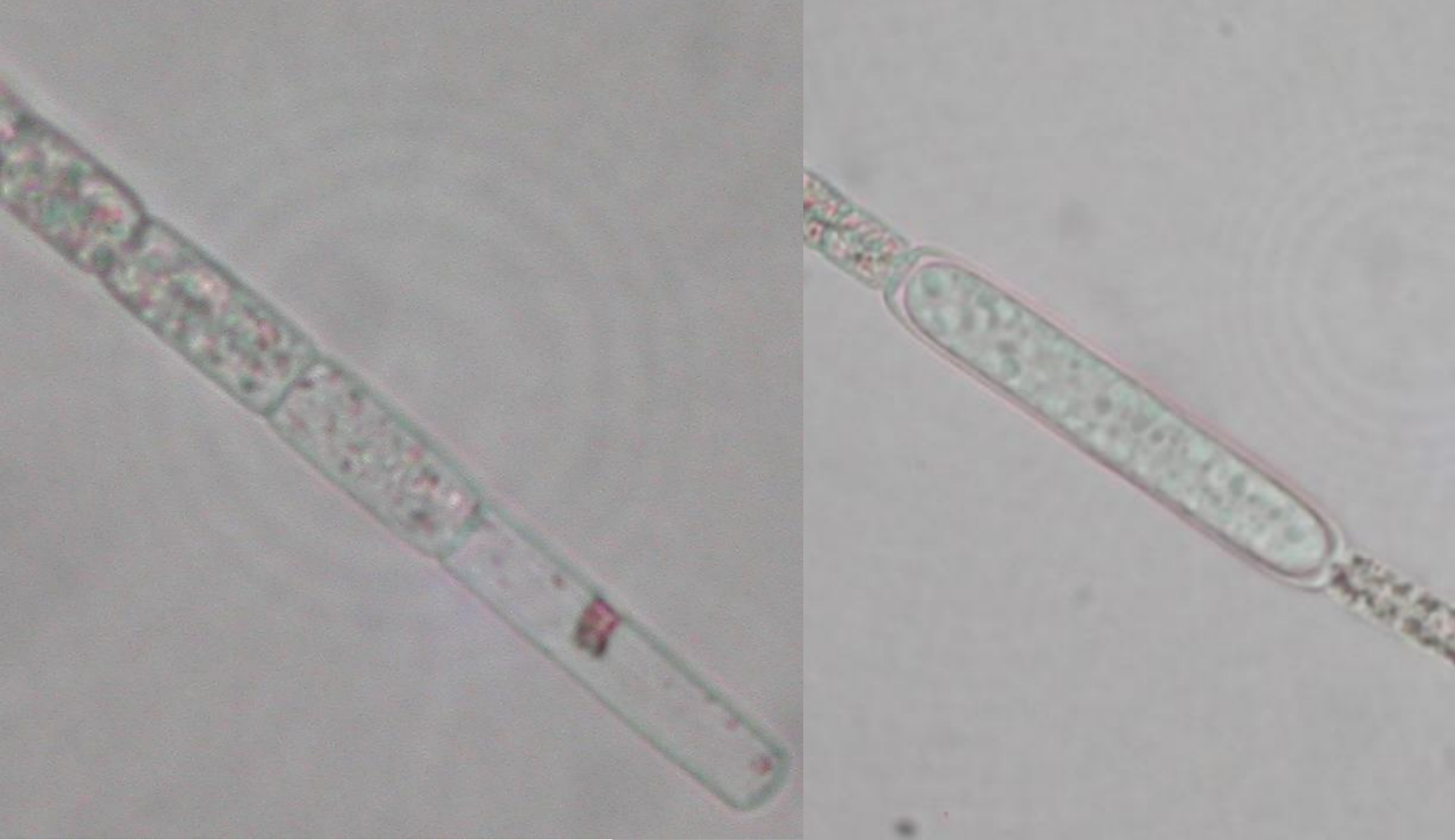
koncové buňky		
tvár a velikost kolonií		
délka kolonií	(2)5-15(20) mm	0,1-2(3) mm
šířka trichomů	4,5-6,5(8) μm	3,2-4,5(5,2) μm
barva kolonií	modrozelená	žlutozelená
chlorofyl <u>a</u> / DW	6-8 $\mu\text{g}/\text{mg}$	8-12 $\mu\text{g}/\text{mg}$
fotosyntetická aktivita α [$\mu\text{E} \cdot \text{m}^2 \cdot \text{s}^{-1}$]	0,049- 0,062 -0,074	0,072- 0,100 -0,128
absorbance [480-664 nm]	> 1,2	1-1,2
fotoinhibice	nezjištěna pod 600-700 μE	250-450 μE
sušina (DW): biomasa	0,231 mg/mm^3	0,291 mg/mm^3
průhlednost	> 1m	< 0,5 m
poměr délka kolonií:průhlednost	1,11-3,86	0,07-0,28
zooplankton	velké druhy r. <i>Daphnia</i>	<i>Copepoda</i> , <i>Rotatoria</i> , <i>Cladocera</i> malé druhy

podle Pechara a Kaliny (nepublikováno)

Aphanizomenon yeozoense







Aphanizomenon yezoense