

# Zohlednění složení vzorku při počítání

Determinační kurz pro hydrobiology 2021

Dolní Údolí

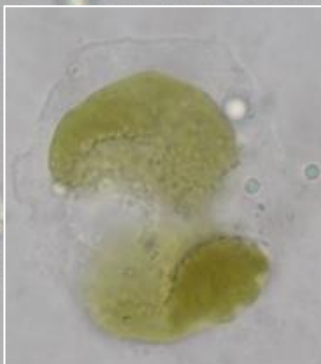
20. – 23. 9. 2021

# Fixovat či nefixovat?

## skrytčky, zlativky

– rychle lyzují – Lugol (alespoň tehdy, když jich je hodně)

*Cryptomonas* sp.  
lyzující buňka



*Cryptomonas* sp.  
Lugolův roztok



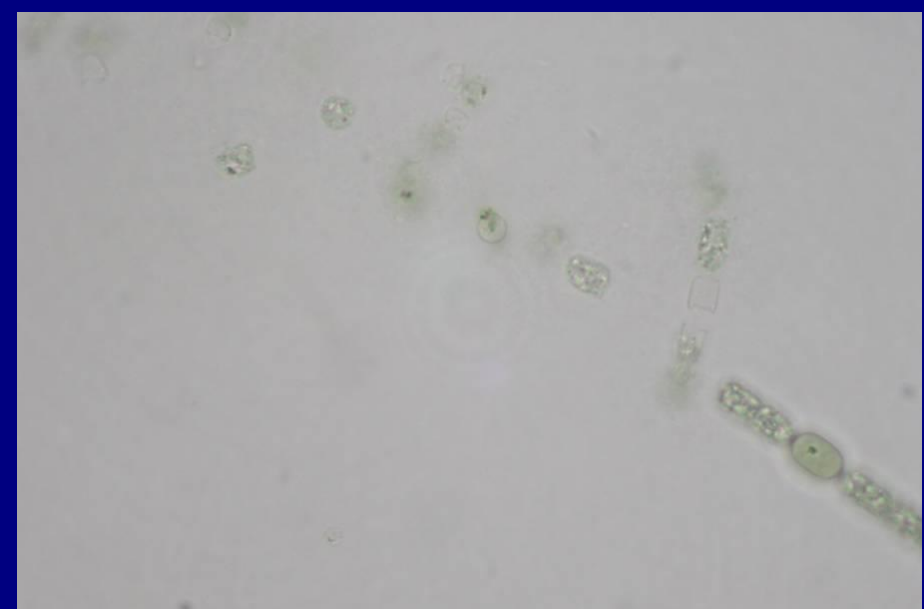
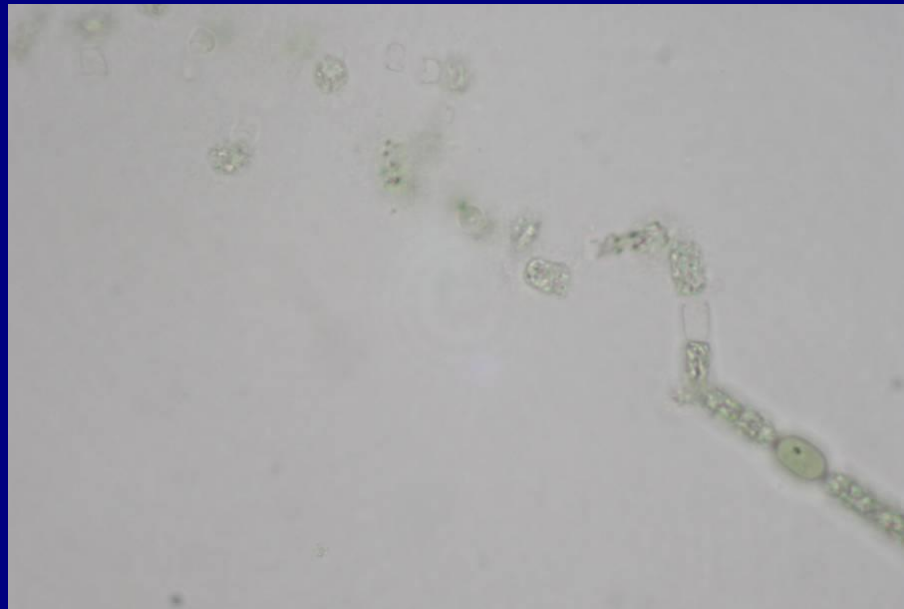
*Synura* sp.



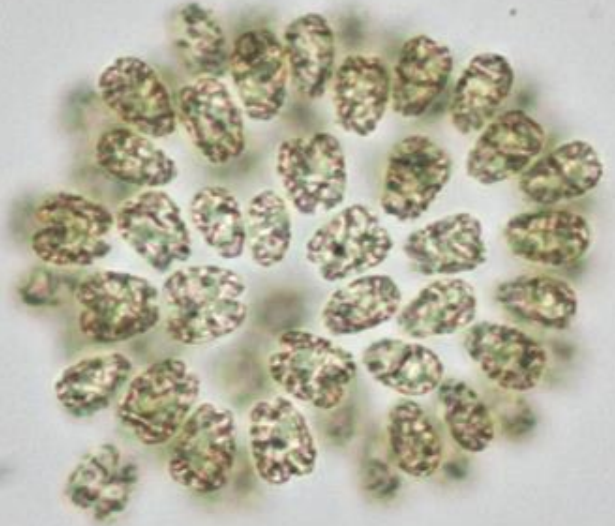
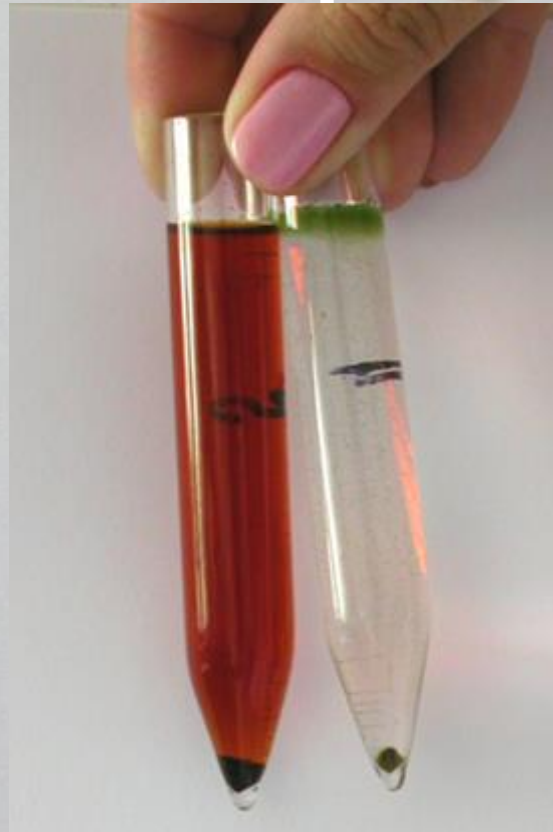
*Synura* sp.  
lyzující kolonie



**nostokální sinice**  
– rychle lyzují – Lugol



**Sinice vodních květů pokud zahušťujeme centrifugací**  
– rychle lyzují – Lugol

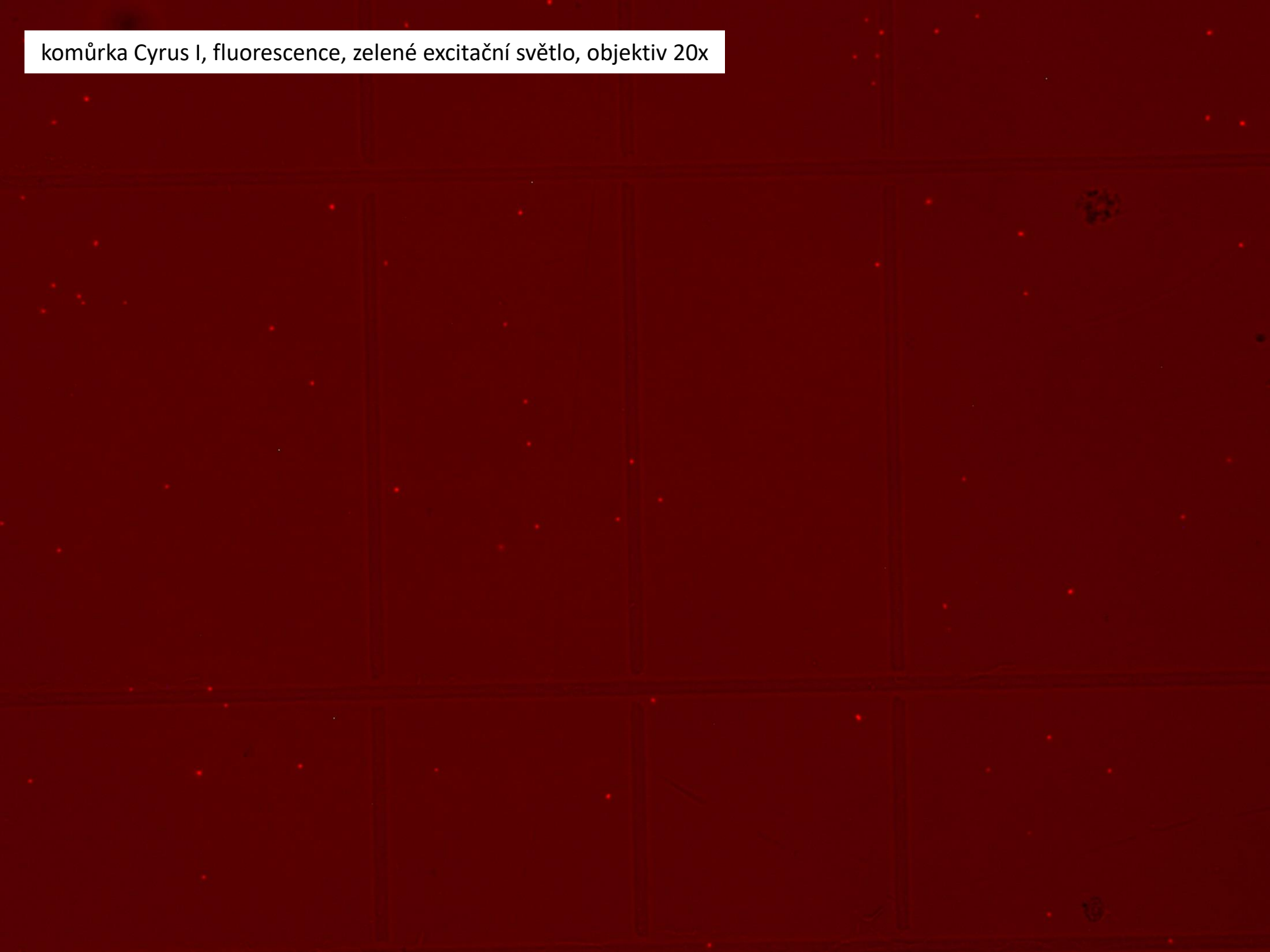


# Velikost

komůrka Cyrus I, procházející světlo, objektiv 20x



komůrka Cyrus I, fluorescence, zelené excitační světlo, objektiv 20x





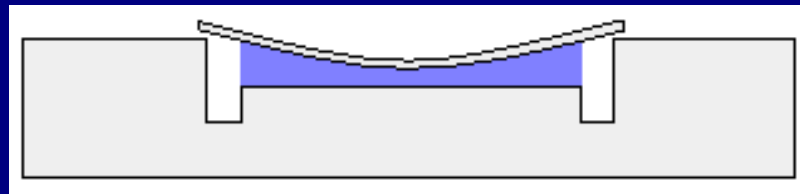
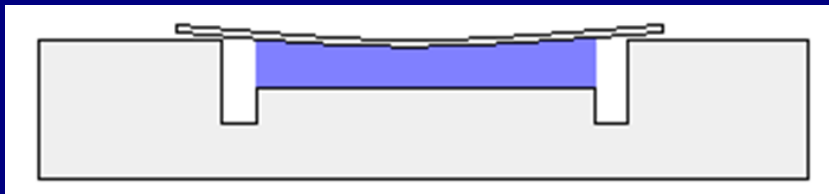
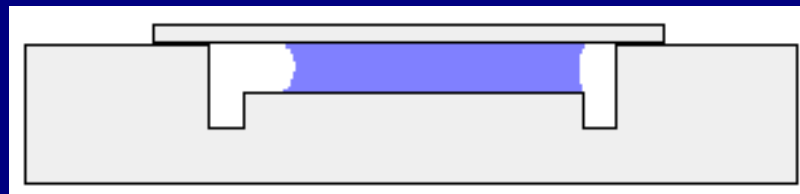
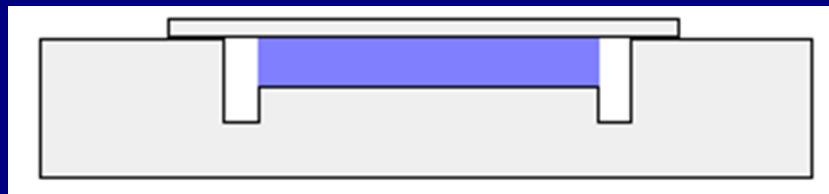


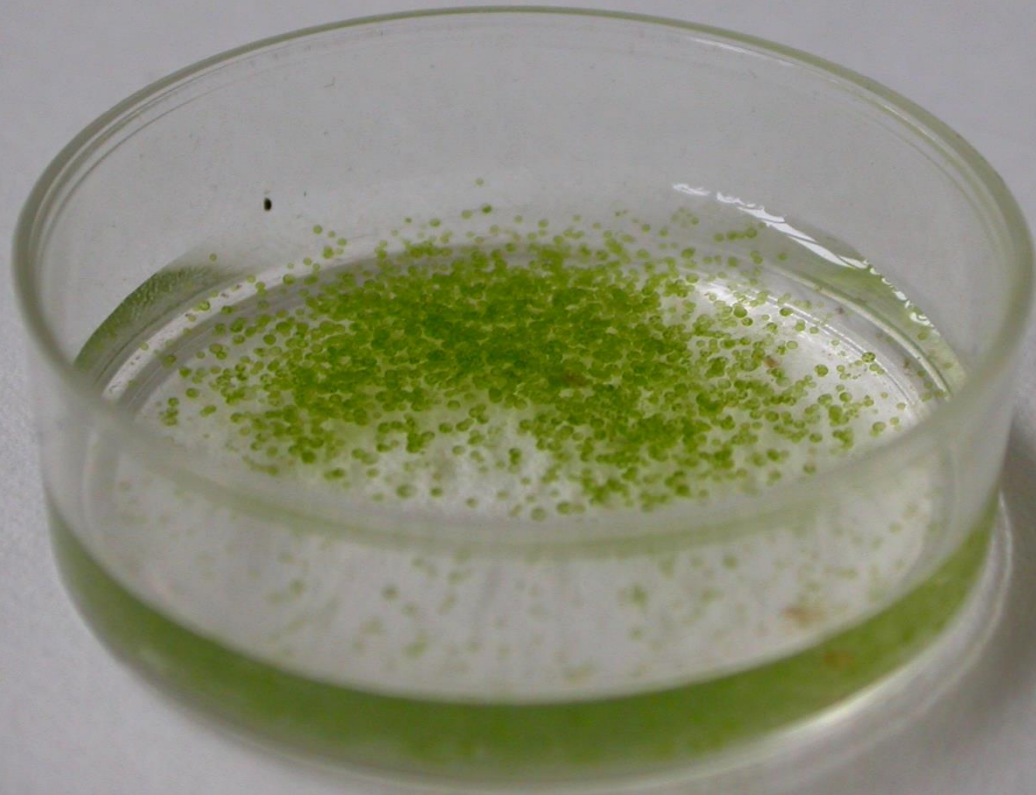
*Chrysochromulina*



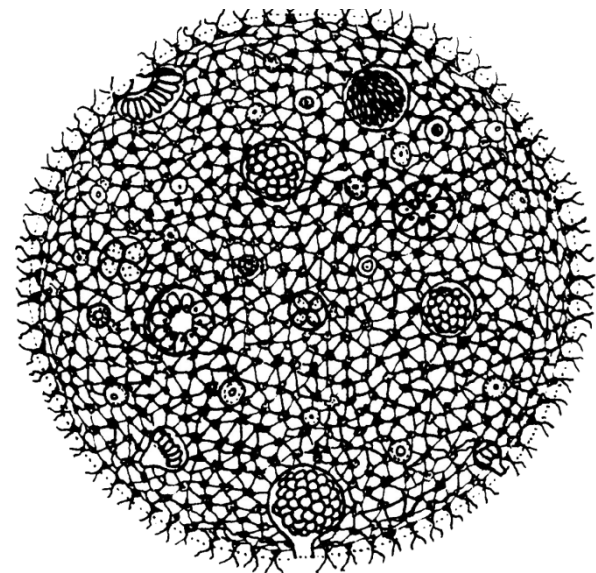
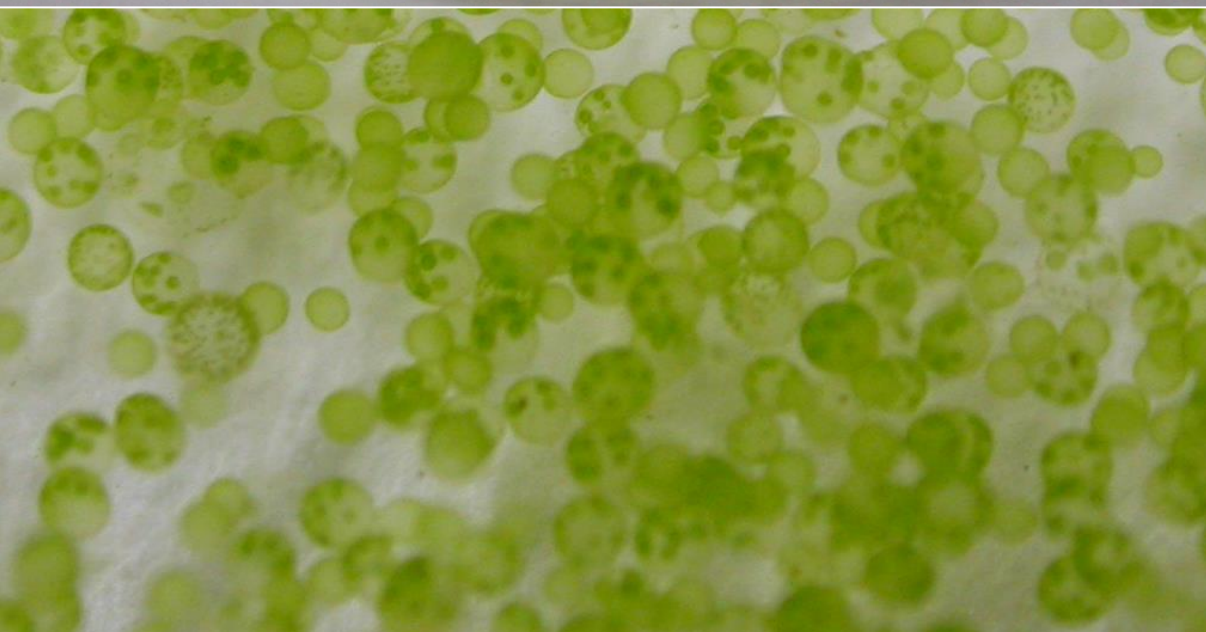
# Jak si trochu pomoci (nestandardně) při počítání malých organismů

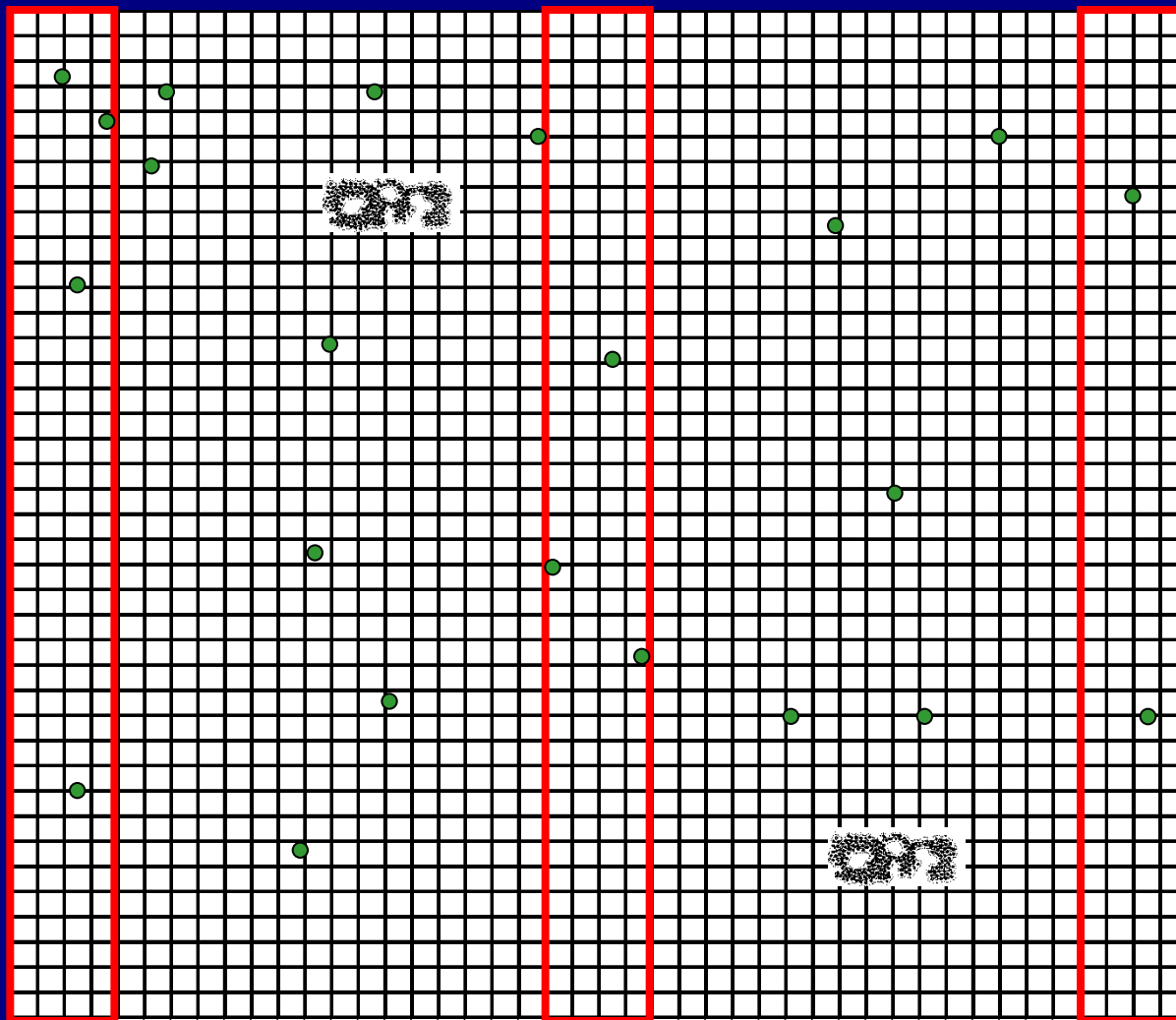
- využít lepších optických vlastností tenkého krycího skla
- není dodržena standardní výška komůrky – stanovení pouze orientační (cca 90% původního objemu)





*Volvox*





# Živý, mrtvý, neurčitý

# Problémy při počítání prázdné schránky rozsivek

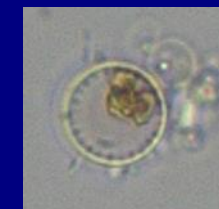
Nepočítali

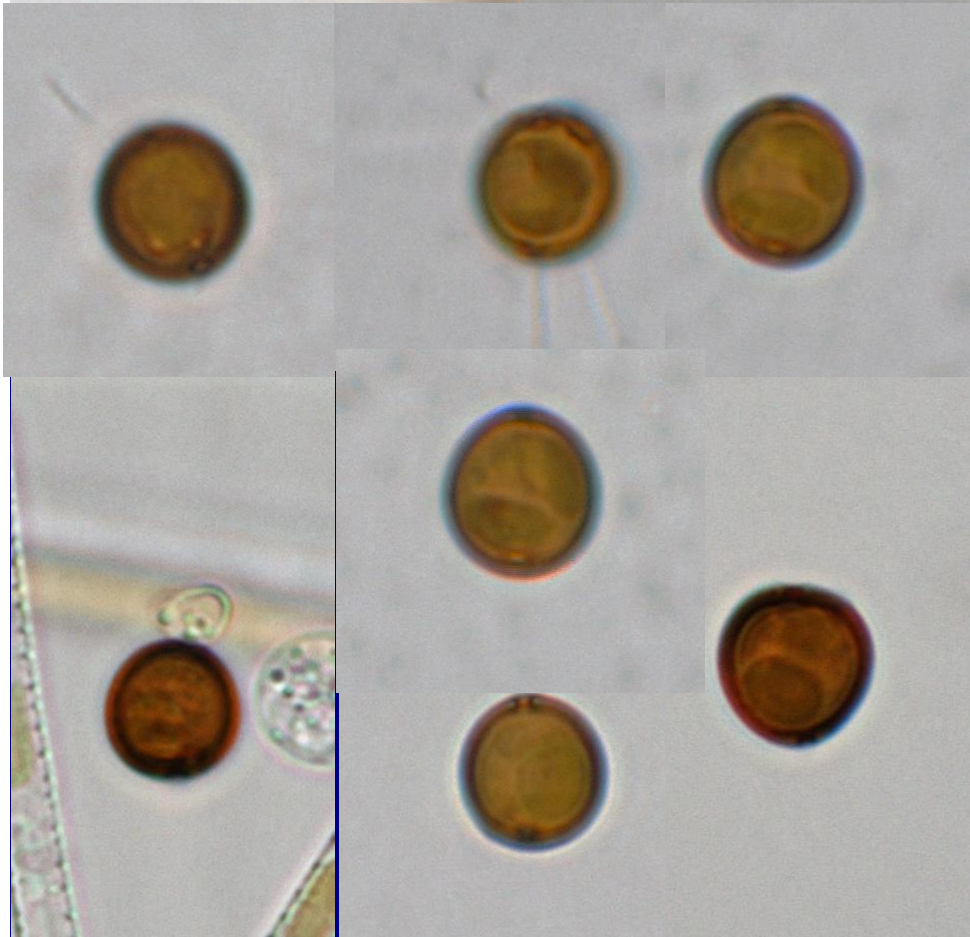
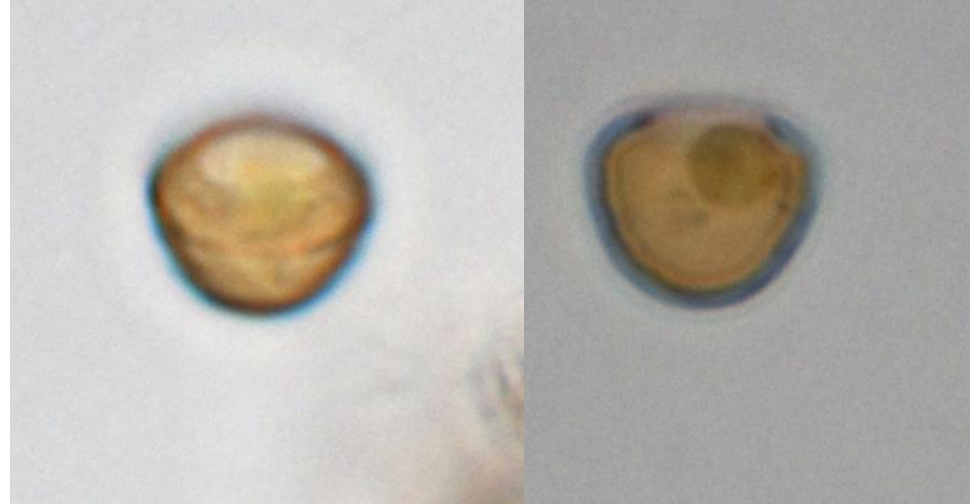
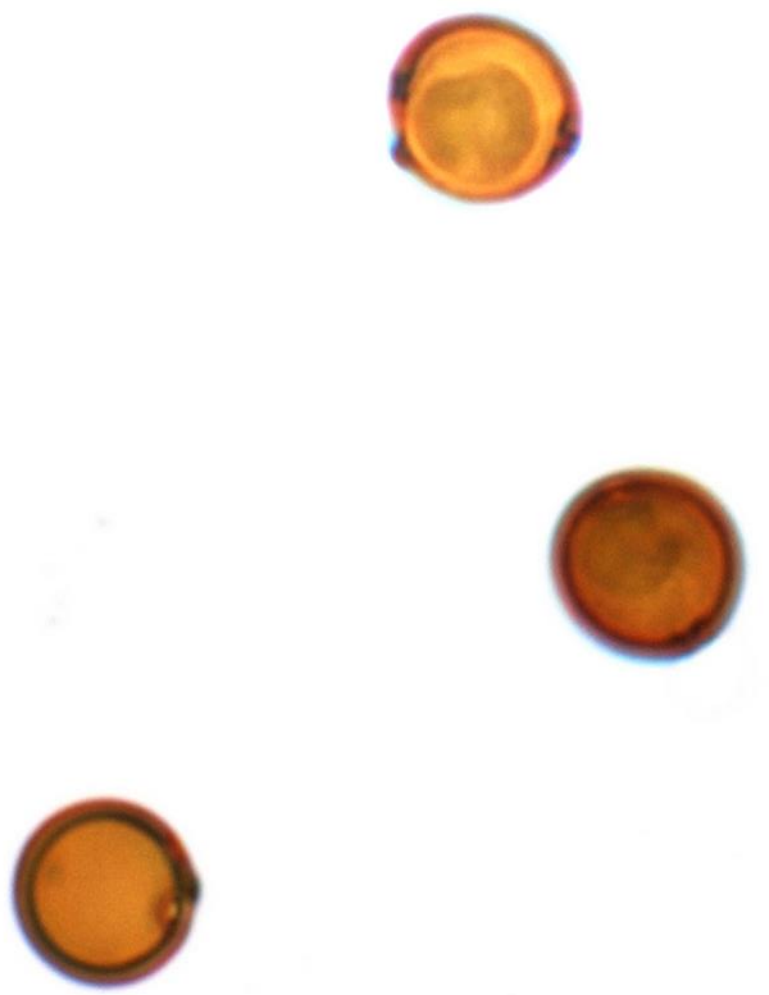


Nepočítali



Počítali





Rozlišení živých organismů v pitné vodě pomocí fluorescence (modré excitační světlo) – pozor na obrněnky

