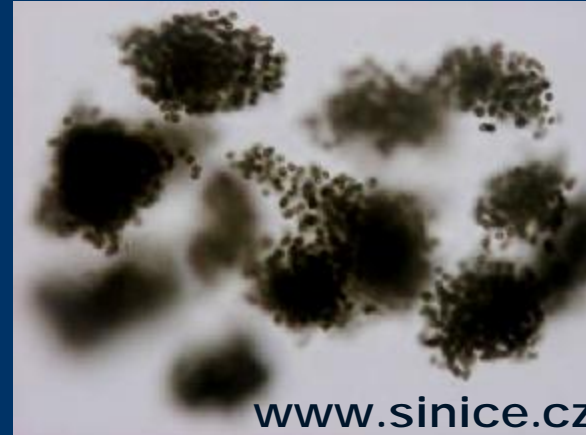
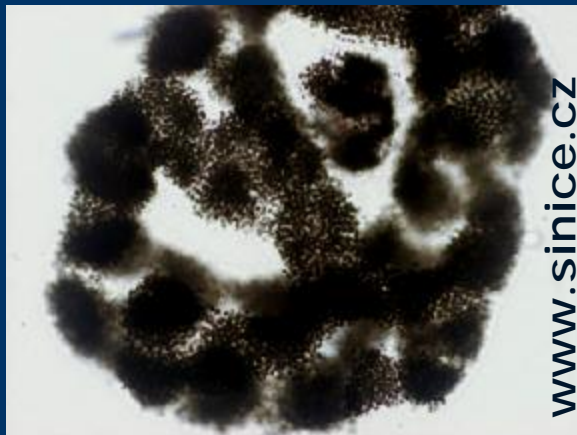


# Kombinace znaků při určování morfotypů *Microcystis*

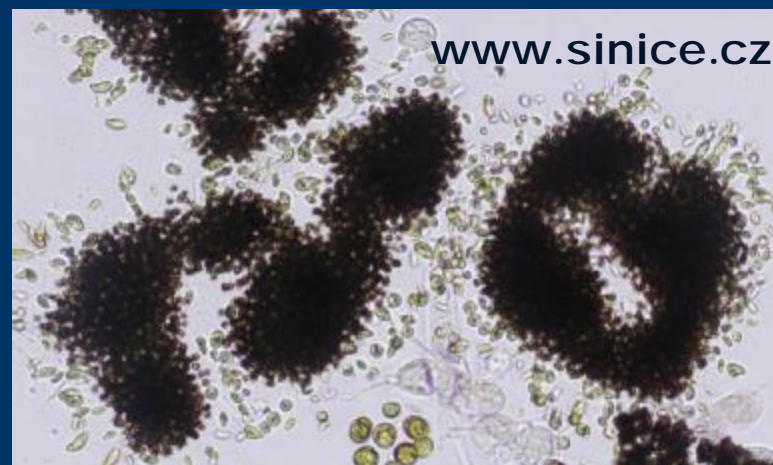
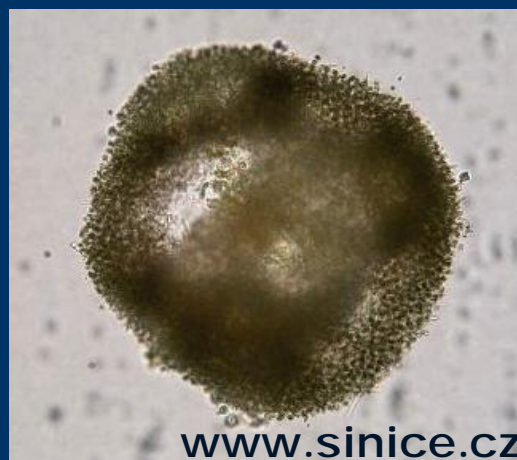
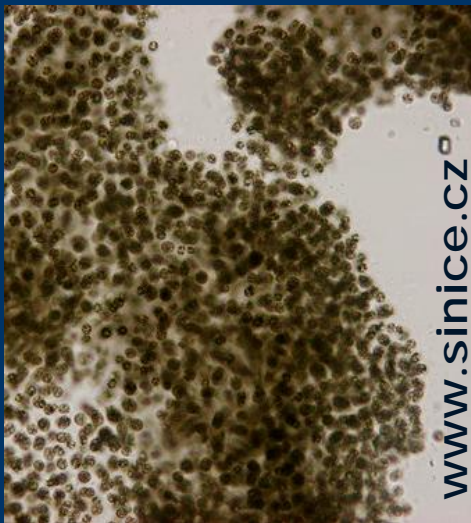
	Vel. b.(um)	Tvar kolonií	Sliz	Nahuštění b.	Morfotyp/toxicita
A	2 – 3,2	nepravidelně sférické	rozplývavý, nezřetelný	pravidelně rovnoměrně, zprvu velice hustě	<b>SILNĚ TOXICKÝ</b> ⇒ <i>M. ichthyoblabe</i>
B	4 – 7	krychlovité	kopíruje okraje skupin b.	nepravidelně Balíčkovité shluky	<b>TOXICKÝ</b> ⇒ <i>M. viridis</i>
C	4 – 6	laločnaté, otvory	rozplývavý	pravidelně rovnoměrně	<b>TOXICKÝ</b> ⇒ <i>M. aeruginosa</i>
D	5 – 9	laločnaté, otvory	zřetelně hraničený, oddálen od b.	náhodně rozmístěné b.	<b>NETOXICKÝ</b> ⇒ <i>M. wesenbergii</i>



# *Microcystis aeruginosa* (KÜTZ.) KÜTZ.



Jedná se o morfortyp s velkou variabilitou, časté jsou balíčkovité kolonie bez otvorů, které se však liší od *M. viridis* rozplývavým slizem a porušením pravidelnosti balíčků.



Určovat

