

Úloha lékaře pracovnělékařské péče v podpoře zdraví na pracovišti.

Centrum pracovního lékařství s.r.o. Šumperk

MUDr. Blanka Matúsová, MUDr. Anna Peková

Konzultační den v SZÚ, listopad 2009

Podpora zdraví (PZ) a její začlenění do pracovnělékařské péče

- PZ je strategie doplňující současný systém péče o zdraví při práci
- V ČR pro její poskytování, na rozdíl od ochrany zdraví, neexistují právní požadavky
- Jde o dobrovolnou aktivitu zaměstnavatelů, která se vyplatí (zlepšení zdrav. stavu zaměstnanců, snížení PN, zvýšení produktivity práce, snížení chorob souvisejících s prací a pracovních úrazů, zvýšení společ.prestiže firmy...)
- Vzhledem ke skutečnosti, že její uplatňování ovlivňuje zdraví a pracovní pohodu zaměstnanců, úzce souvisí s pracovnělékařskou péčí

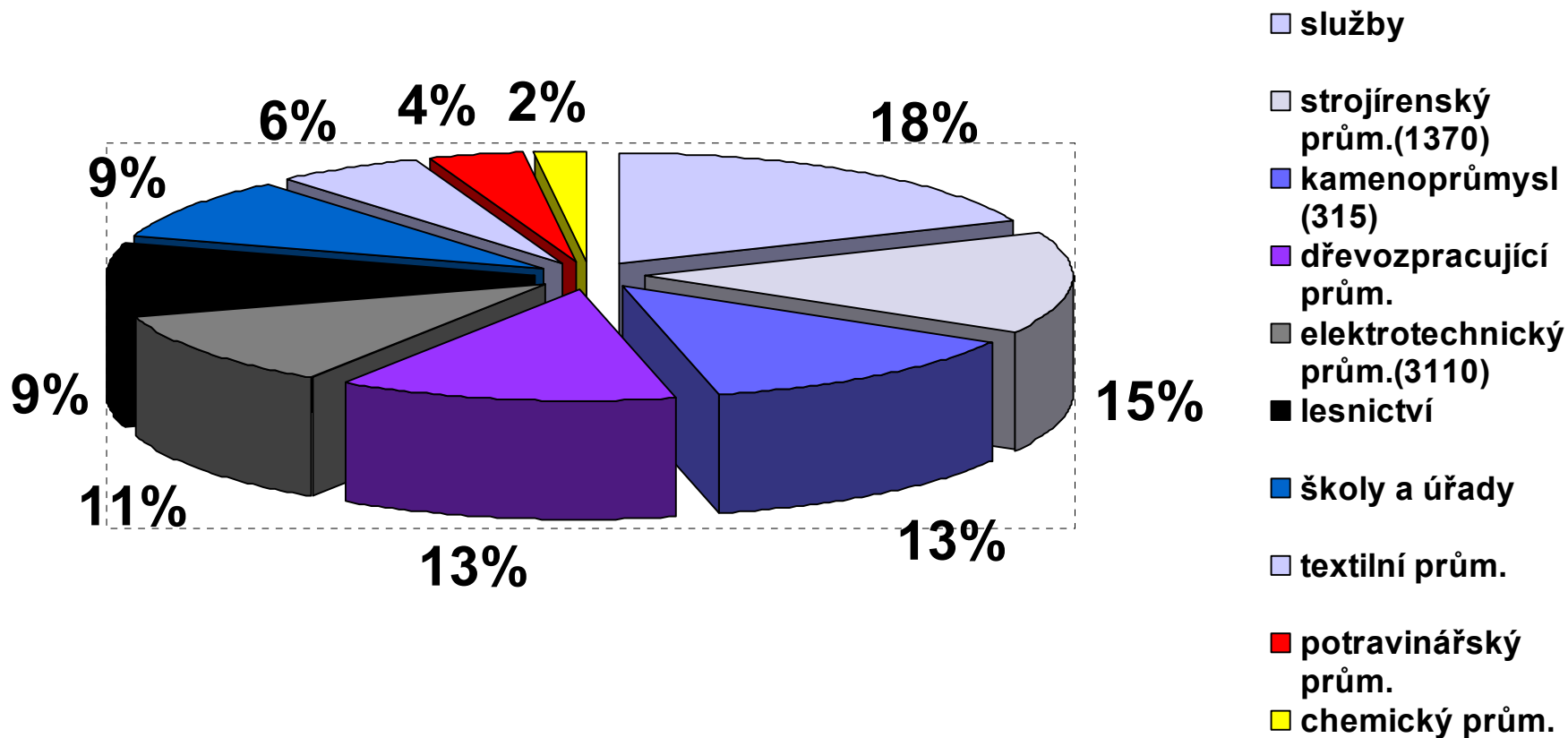
Centrum pracovního lékařství s.r.o. Šumperk, historie, odbornost, rozsah činnosti

- ▶ Jako NZZ od r. 2003
- ▶ Působí na území bývalých okresů Šumperk, Jeseník a Bruntál (Olomoucký a Moravskoslezský kraj)
- ▶ Poskytuje komplexní služby v oblasti pracovnělékařské péče (PLP):
 - preventivní lékařské prohlídky (vč. specializovaných vyšetření, jako audiometrie, spirometrie, chladové testy a prstová plethysmografie)
 - poradenství v oblasti hygieny práce a podpory zdraví na pracovišti



- ▶ Personální obsazení (2 lékaři, 1 zdravotní sestra)
- ▶ Smluvní vztahy:
PLP poskytujeme pro cca 5350 zaměstnanců 54 různých firem a organizací regionu
- ▶ Má uzavřený smluvní vztah se všemi zdravotními pojišťovnami

Naše klientela podle výrobních odvětví (celk. 54 firem a organizací, 5350 zam.)



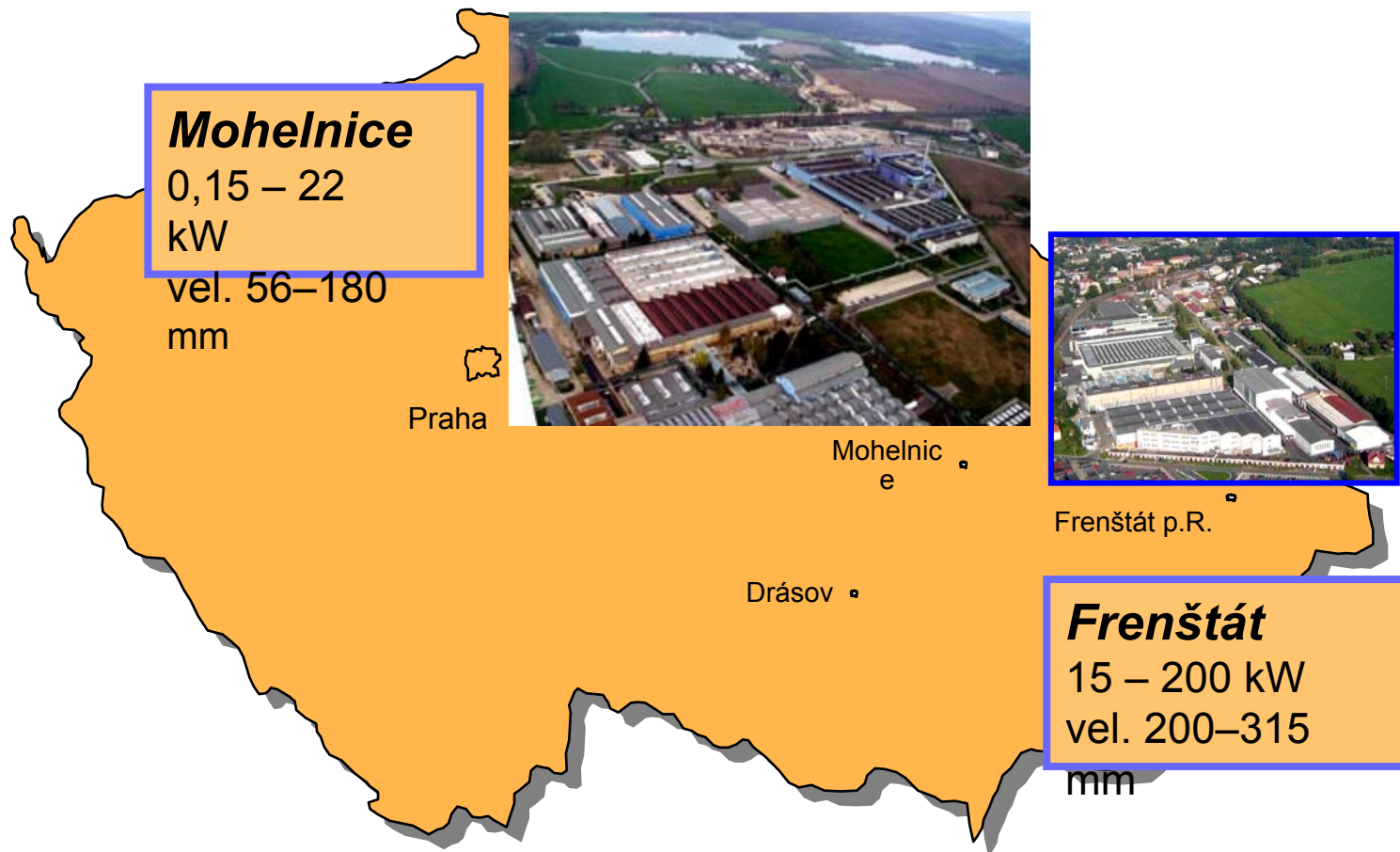
Siemens Elektromotory s.r.o., Mohelnice

Pramet Tools, s.r.o., Šumperk

- 2 největší firmy z odvětví elektrotechnického a strojírenského prům.
- **SEM** – největší firma v regionu, tč. 1477 zam., PLP od r. 2003
 - rizikové práce: NJZ, H, P (Al, SiO₂, epoxid, pryskyřice), V, mikroklima kat. 3 a 2R
 - NzP : za posl. 5 let 21 onem. z NJZ na navijárně (přev. Sy KT)
„Podnik podporující zdraví 2005 - I.st., 2008 – II. st.
- **Pramet** – tč. 523 zaměstnanců, PLP od r. 2003
 - rizikové práce: P (prach s obs. Co) - kat. 2R, 2
 - H - kat. 2, neionizující záření - lasery - kat. 2
 - NzP : v posl. 5 letech 2 (kont. alerg. dermatitis)
„Podnik podporující zdraví 2009 – II. st.

Závody Siemens na výrobu elektromotorů v České republice

Siemens Elektromotory s.r.o.



Siemens Elektromotory s.r.o., závod Mohelnice

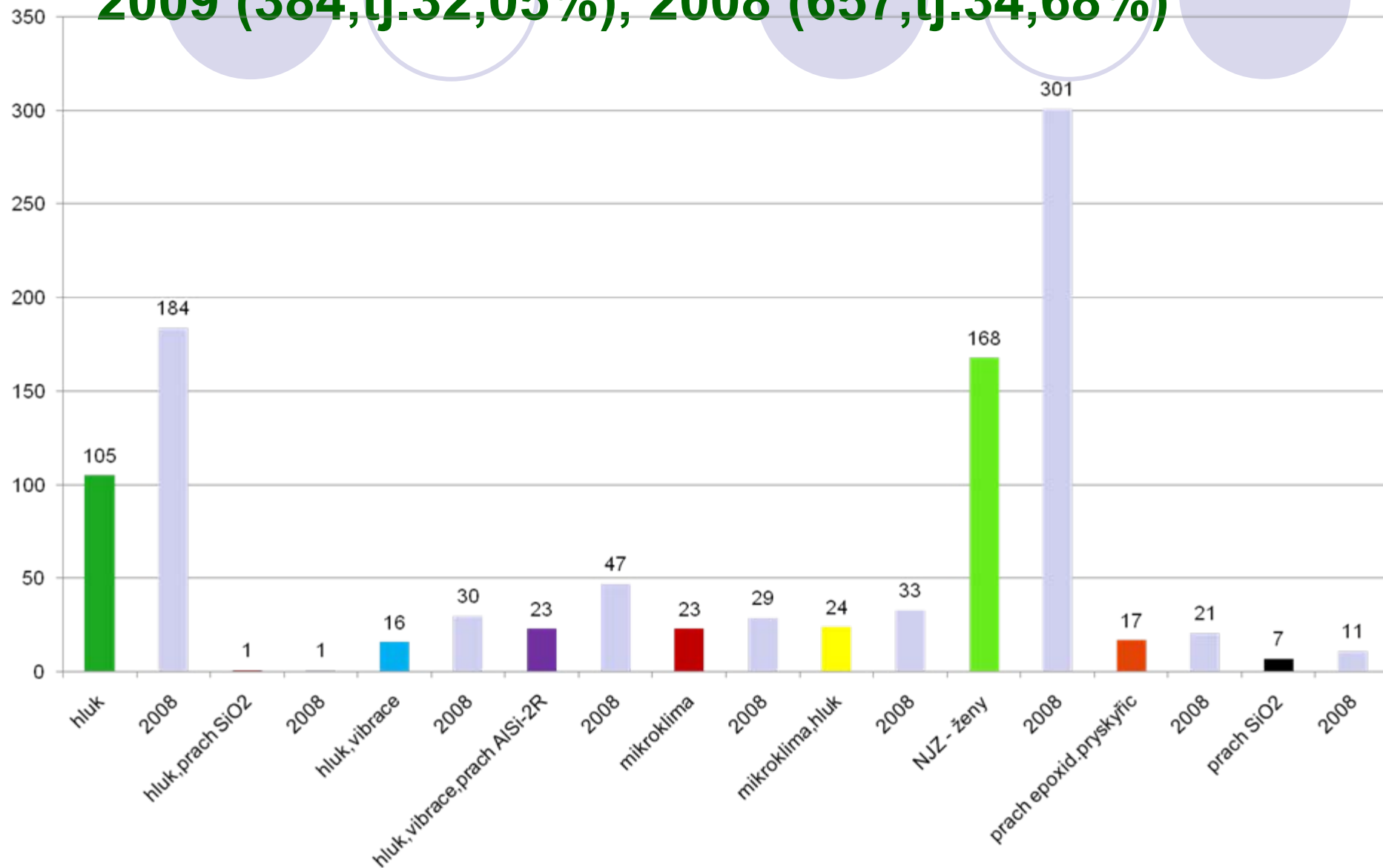


Základní informace o firmě Siemens Elektromotory s.r.o. Mohelnice

- Historie:
 - 1904 – založení závodu na výr. elektromotorů
 - 1945 -1993 MEZ
 - 1994 – dosud koncern Siemens, divize DS
- Počet zaměstnanců :
 - k 30. 9. 2009 – 1477(1198 v DP a 279 THP)
 - k 30. 9. 2008 - 2189 (1894 DP, 295 THP)
- Obrat : 2008/2009 – 2 819 000 000,-Kč (968 109 ks)
2007/2008 - 4 085 566 000,-Kč (1 606 471 ks)
- Množství financí na obl. PLP, podporu zdraví a benefity:
2009 – 1. pol. : 1 500 000,- Kč 2008 – 2 598 000,- Kč

Rizikové práce :

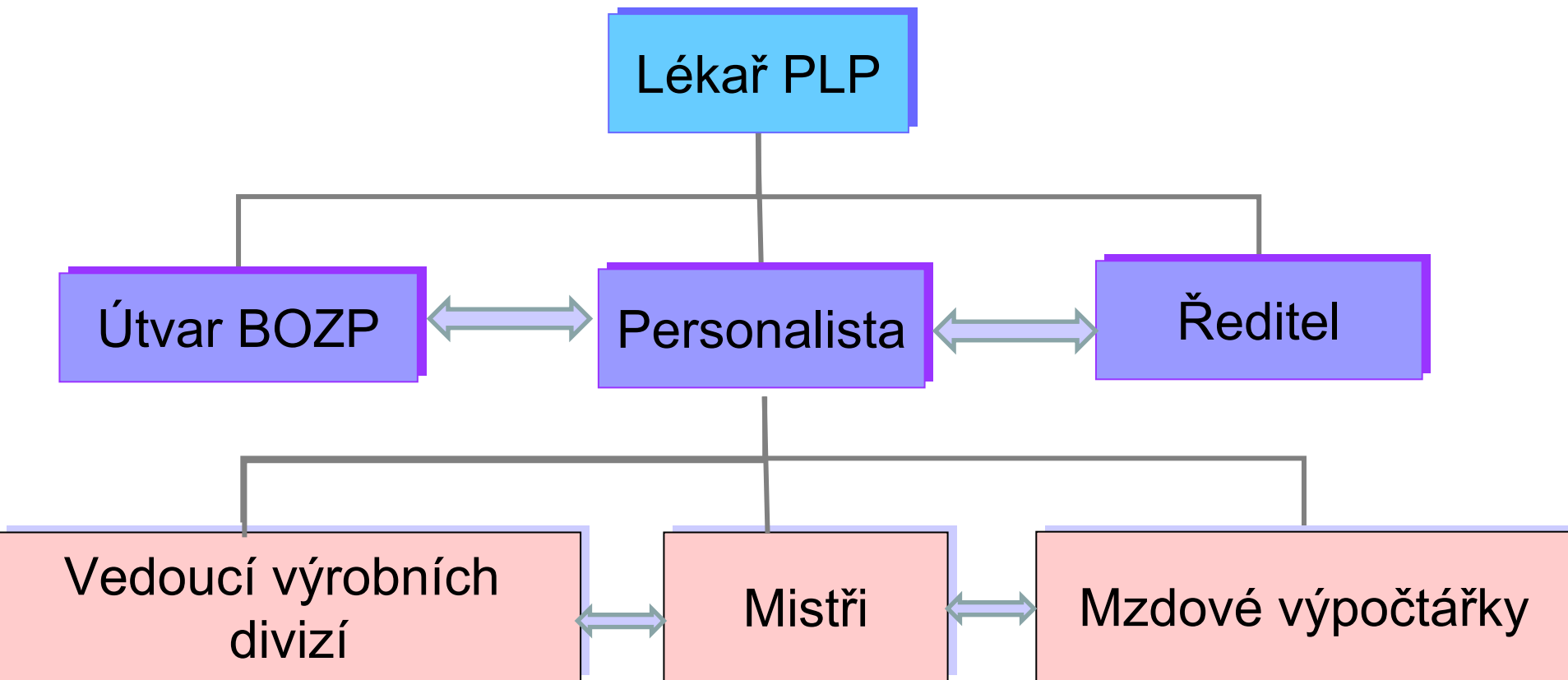
2009 (384,tj.32,05%), 2008 (657,tj.34,68%)



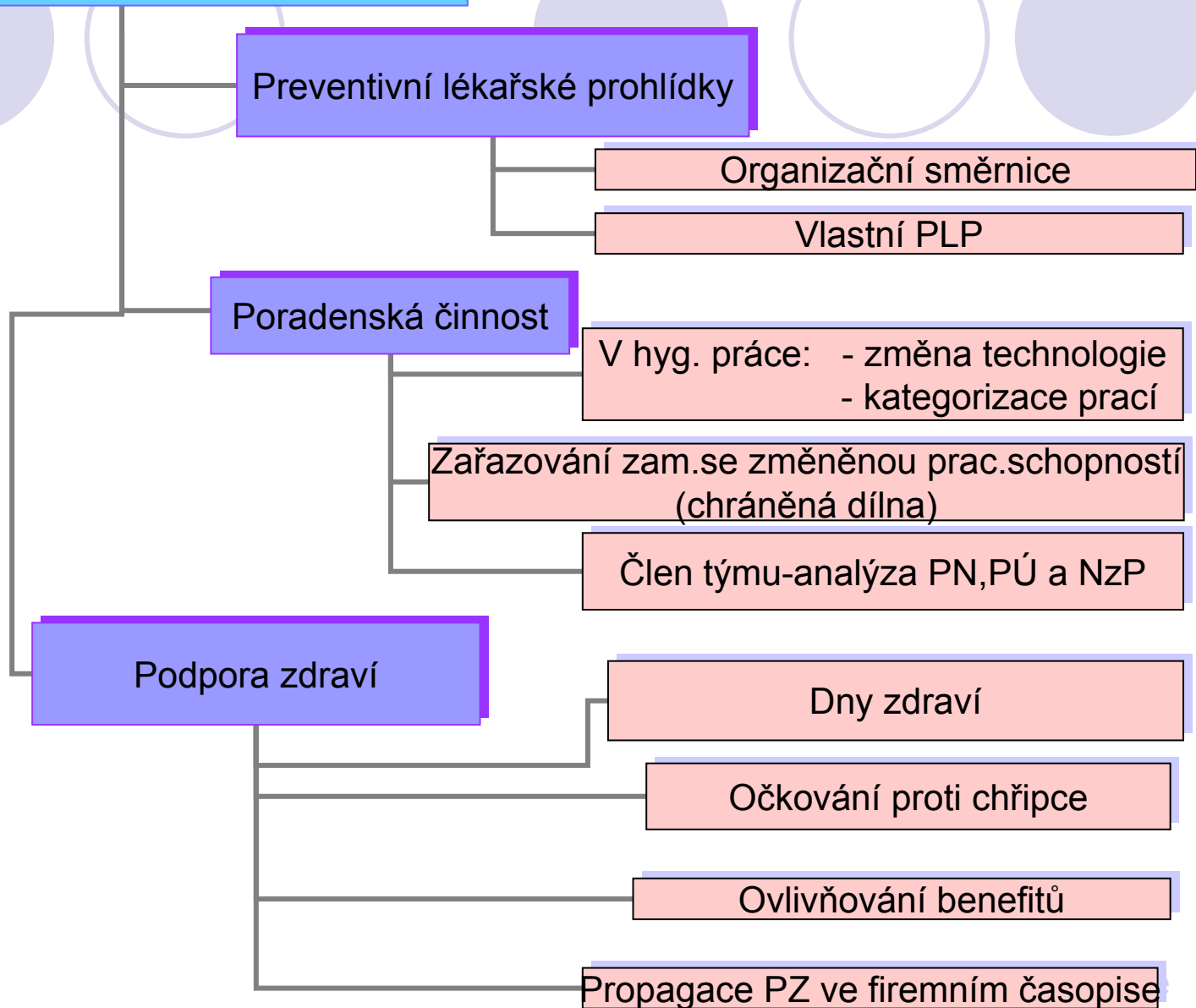
Výrobní hala (montáž) Siemens Elektromotory s.r.o. Mohelnice



Organizační schéma PLP - SEM



Činnost lékaře PLP - SEM



Pramet Tools, s.r.o., Šumperk



Základní informace o firmě Pramet Tools, s.r.o. Šumperk

- Vyrábí nástroje pro třískové obrábění, tvářecí a lisovací nářadí ze slinutých karbidů (tvrdokovů)
- Historie:
 - 1951 – výroba slinutého karbidu a řezných nástrojů se slinutým karbidem v Šumperku – Pramet n.p.
 - 1999 – Pramet Tools, s.r.o., majitel: Pramet Scandinavia, Fagersta, koncern SECO

Počet zaměstnanců:

k 31.10. 2009 - 523 (330 DP, 193 THP)

k 31.12. 2008 - 658 (448 DP, 210 THP)

Obrat: 2008 – 1 551 mil. Kč

Množství financí na obl. PLP, podporu zdraví a benefity:

2008 : 2 050 000.- Kč

Výrobní program - obrábění

Obráběcí nástroje:

- vyměnitelné břitové destičky
- frézovací nástroje z VBD
- soustružnické nože z VBD
- vrtáky z VBD
- upínače
- monolitní frézy



Výrobní program - tváření

Nářadí pro tváření kovů
a konstrukční díly:

- **tažírenské a tvářecí nářadí**
- **těsnící kroužky a pouzdra**
- **nářadí pro obalovou techniku**
- **nářadí pro válcování za studena a za tepla**
- **ostatní nářadí a konstr. díly s vysokou otěruvzdorností**



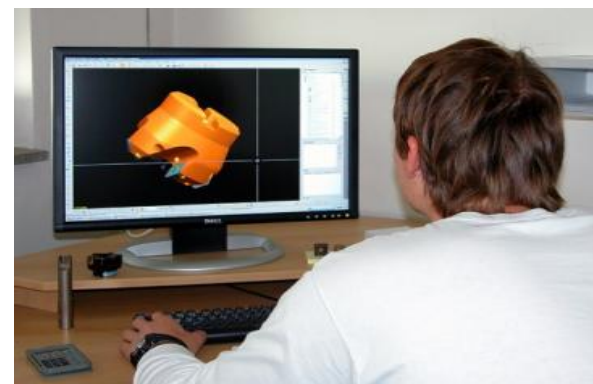
Rizikové práce dle kategorizace prací

Prašnost – kobalt: kat. 2R-2 zaměstnanci
kat. 2 – 66 zaměstnanců

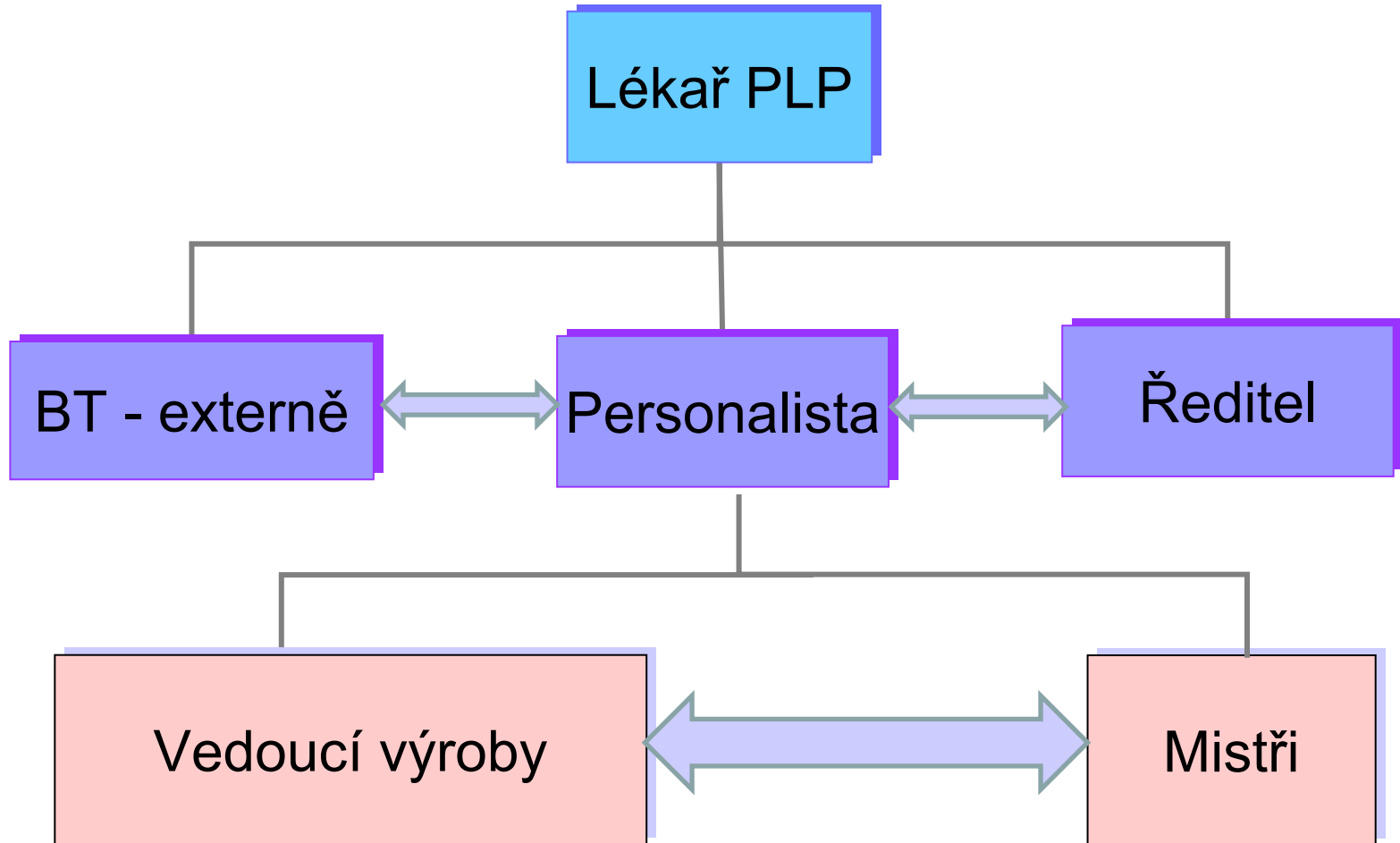
Hluk: kat. 2 – 14 zaměstnanců

Neionizující záření: lasery (tř.III.A)-kat.2
- 24 zaměstnanců

Provozy



Organizační schéma PLP - Pramet



Činnost lékaře PLP - PRAMET

Preventivní lékařské prohlídky

Organizační směrnice

Vlastní LP

Poradenská činnost

Kobalt tým

Analýza za PN, mimoř. LPP

Hygiena práce - kategorizace

Podpora zdraví

Dny zdraví

Očkování proti chřipce

Regenerace

Účinky kobaltu na zdraví:

- **zaprášení plic** : vzniká velmi vzácně při dlouhodobé expozici - pneumokonióza způsobené prachem při výrobě a zpracování tvrdokovů patří do seznamu nemocí z povolání-kapitola III.pol.3 nařízení vlády č.290/1995

V posledních min. 20 letech zaprášení plic z tvrdokovů jako NzP v ČR evidováno nebylo.

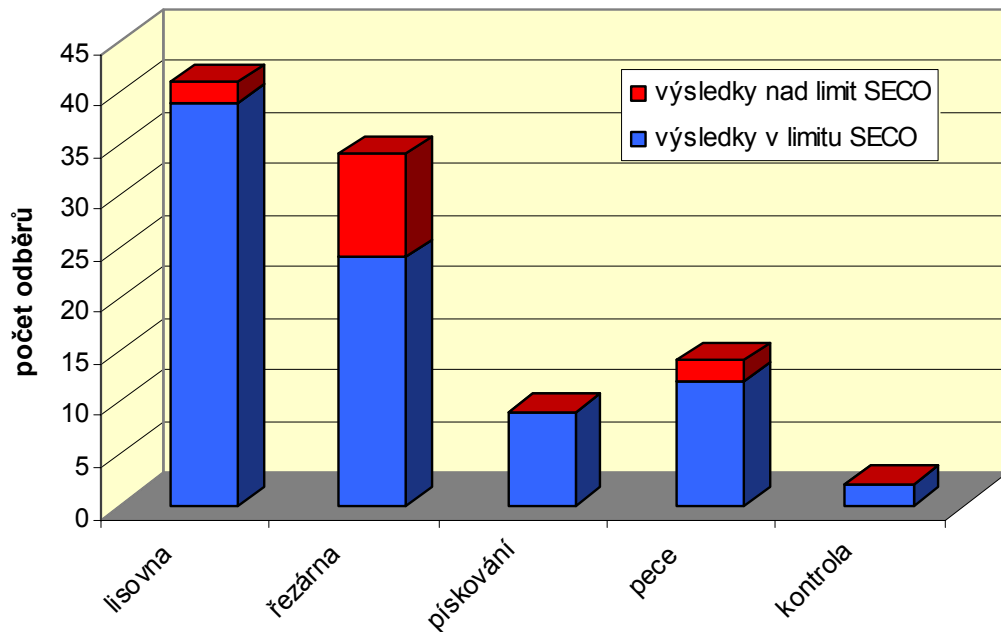
- **potencionální karcinogen** : podle IARC
- (International Agency for Research on Cancer) je kobalt zařazen do skupiny **2B** (tzn., jeho karcinogenní účinky byly prokázány pouze na zvířatech, nikoli na lidech). Z epidemiol. studií vyplývá, že dlouhodobé vdechování velkého mn.prachu s obs. karbidu wolframu a kobaltu může vést ke zvýšenému riziku vzniku Ca plic

Zásady ochrany zdraví při práci s tvrdokovovými prášky

1. Hygienická pravidla (chování na pracovišti, stravování, kouření, ochranné pomůcky, pracovní oděvy)
2. Úklid pracovišť – standardy čištění
3. Stroje – zakrytování
4. Odsávání
5. Odběr vzorků pracovního ovzduší – vyškolení pracovníků (PEL SECO: 0,02 mg/m³)
6. Monitoring - BET (množství Co v moči, limit SECO 15 ug/l)

Výsledky měření Co v ovzduší v r. 2008:

<i>pracoviště</i>	<i>výsledky v limitu SECO</i>	<i>výsledky nad limit SECO</i>
lisovna	39	2
řezárna	24	10
pískování	9	0
pece	12	2
kontrola	2	0



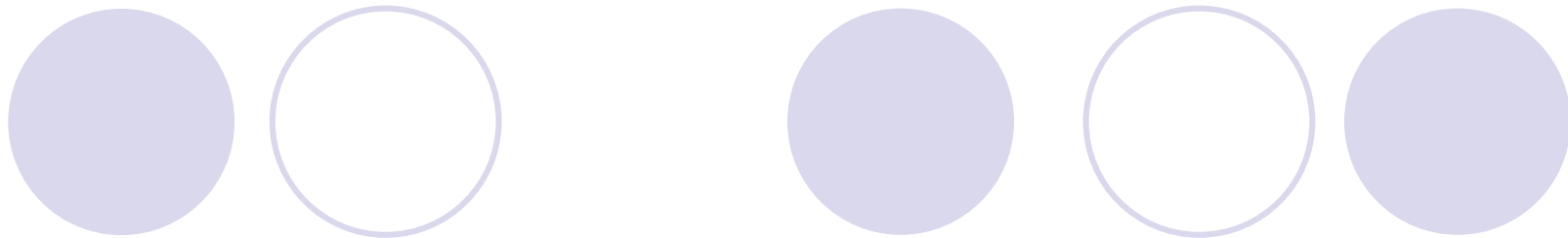
Úloha lékaře pracovnělékařské péče v PZ

- Lékař PLP:

- zná zdravotní stav zaměstnanců,
- zná pracovní podmínky, zdravotní rizika a jejich trendy,
- zná podmínky fungování závodu,

je tedy ideálním iniciátorem a koordinátorem programů podpory zdraví na pracovišti.

Jeho úkolem není realizace, ale stanovení priorit a event. účast na programech podpory zdraví.



Děkujeme za pozornost.