



Kornelie Bartošová

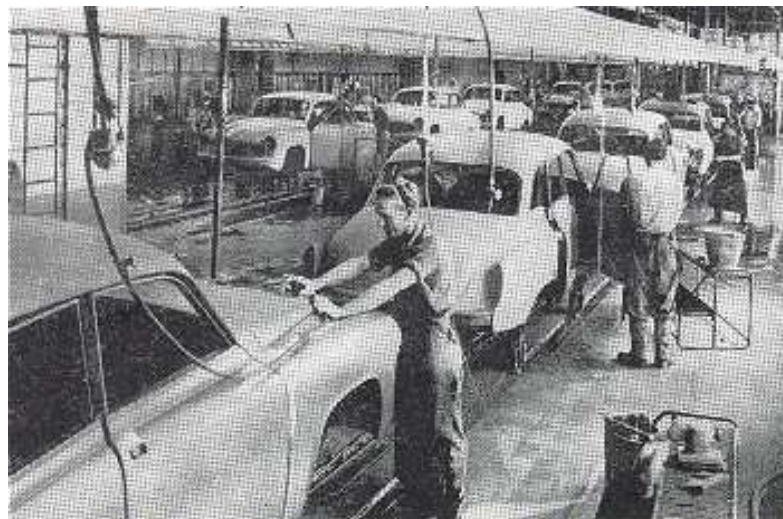
lymfoterapeut

Lymfoterapeutická léčba nemocí ruky z chronického přetížení



Jak a čím si ruce namáháme ?

Dříve



Nyní



Choroby ruky z chronického přetížení ruky

Společnou příčinou je dlouhodobá jednostranná zátěž, jejímž vlivem vznikají v přetěžovaných tkáních mikrotraumata a následně zánět.



Otok je hlavní a startující příčinu rozvoje nemoci



Lymfostáza

Postihuje všechny struktury končetiny

- **Kůži**
- **Vazivo**
- **Stěnu krevních cév**
- **Ligamenta**
- **Šlachy**



Lymfostáza

Váznoucí lymfatická cirkulace

Hromadění proteinu v intersticiu

Nadbytek tekutin ve tkáních

CHRONICKÝ ZÁNĚT=FIBRÓZA

**Fibróza, skleróza kůže a podkožního vaziva,
zhoršený metabolismus stěny krevních
cív a zhoršená funkce pohybového
aparatu**

**Důsledkem snižená hybnost
končetiny, díky zvětšené
hmotnosti a objemnosti**



Nejčastější choroby ruky

→ SYNDROM KARPÁLNÍHO TUNELU



Nejčastější choroby ruky

- **DE QUERVAINOVA NEMOC**
- **LUPAVÝ (SKÁKAVÝ PALEC)**



Nejčastější choroby ruky

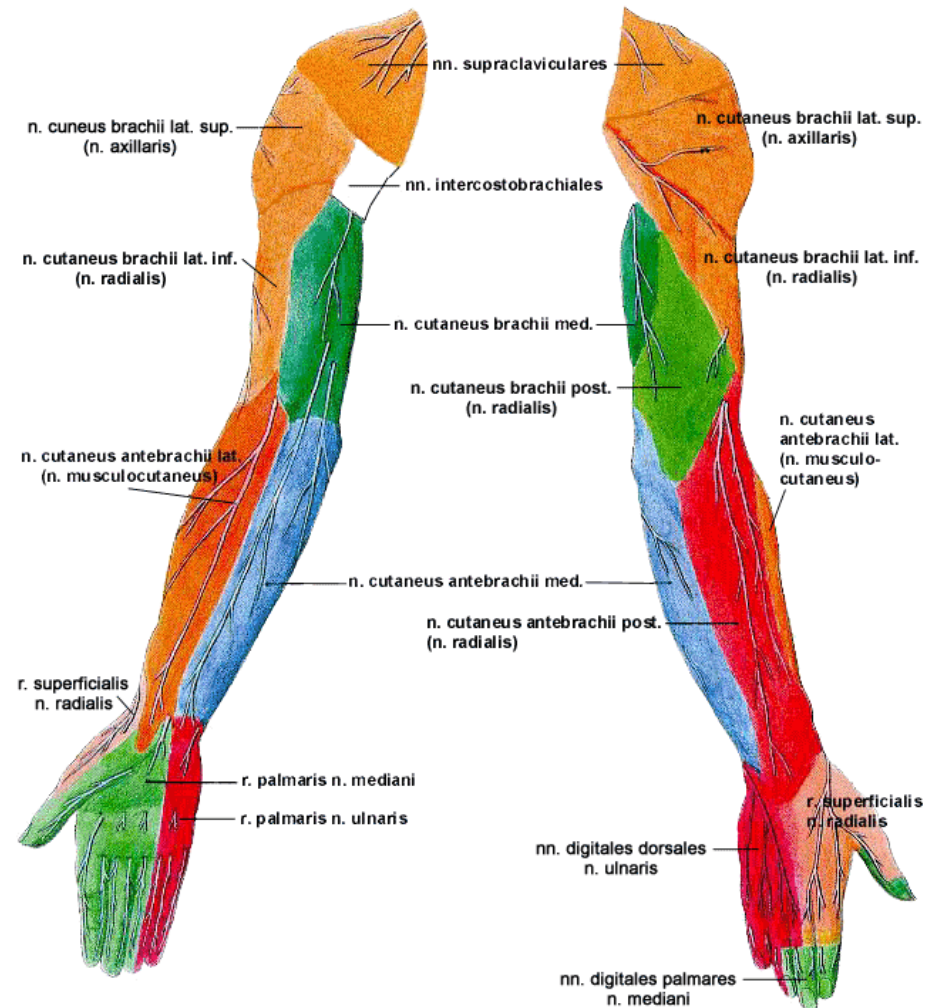
PARESA NERVUS ULNARIS

TENISOVÝ LOKET

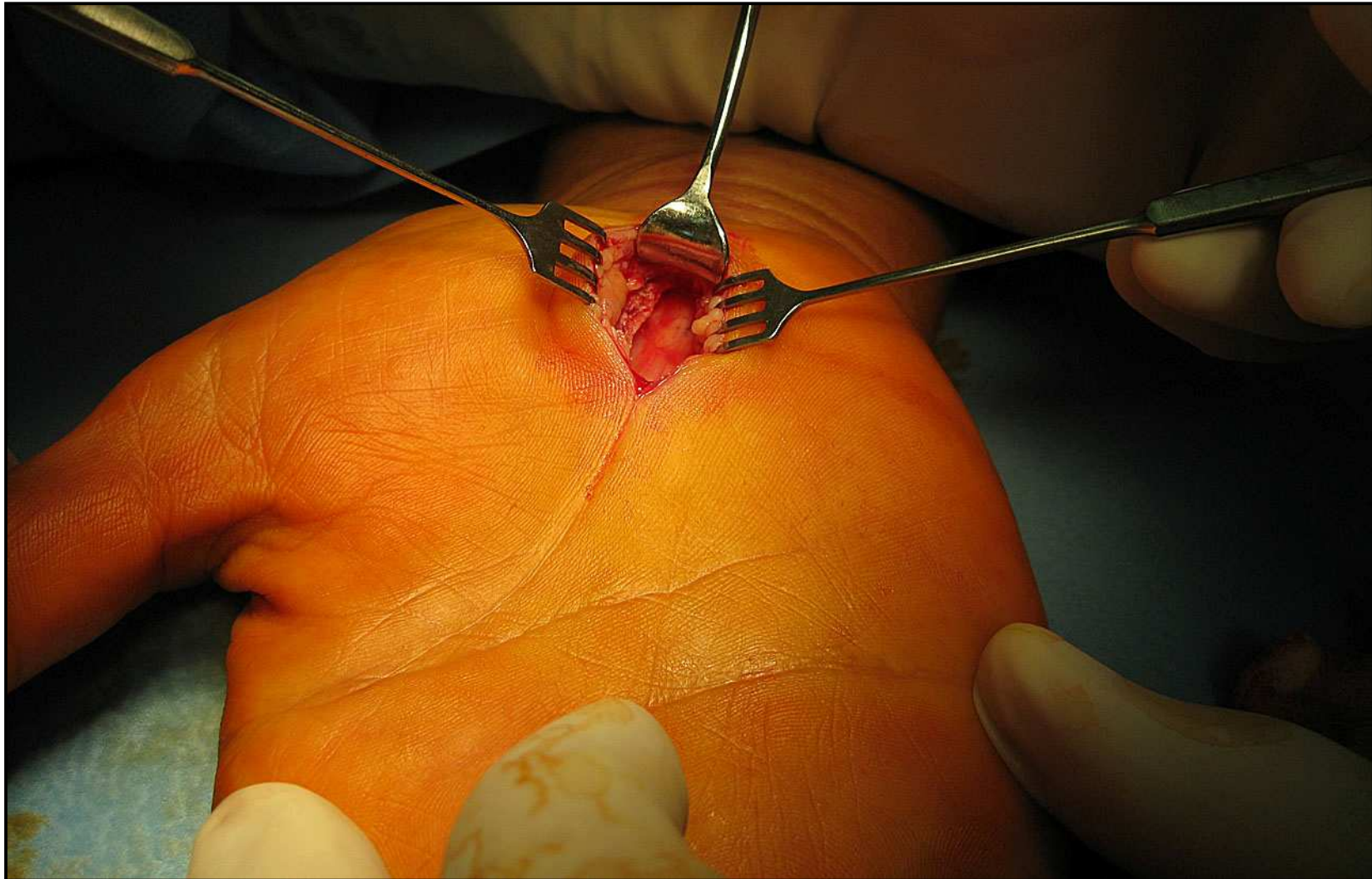
SUDEKOVA ATROFIE



Nejčastější choroby ruky



CHIRURGICKÉ ŘEŠENÍ syndromu karpálního tunelu



POOPERAČNÍ PÉČE



Konzervativní řešení syndromu karpálního tunelu

→ Odborná manuální lymfodrenáž



Konzervativní řešení syndromu karpálního tunelu

→ **Přístrojová lymfodrenáž**



Konzervativní řešení syndromu karpálního tunelu

- **Komprese**
(kompresivní návleky nebo bandáže)



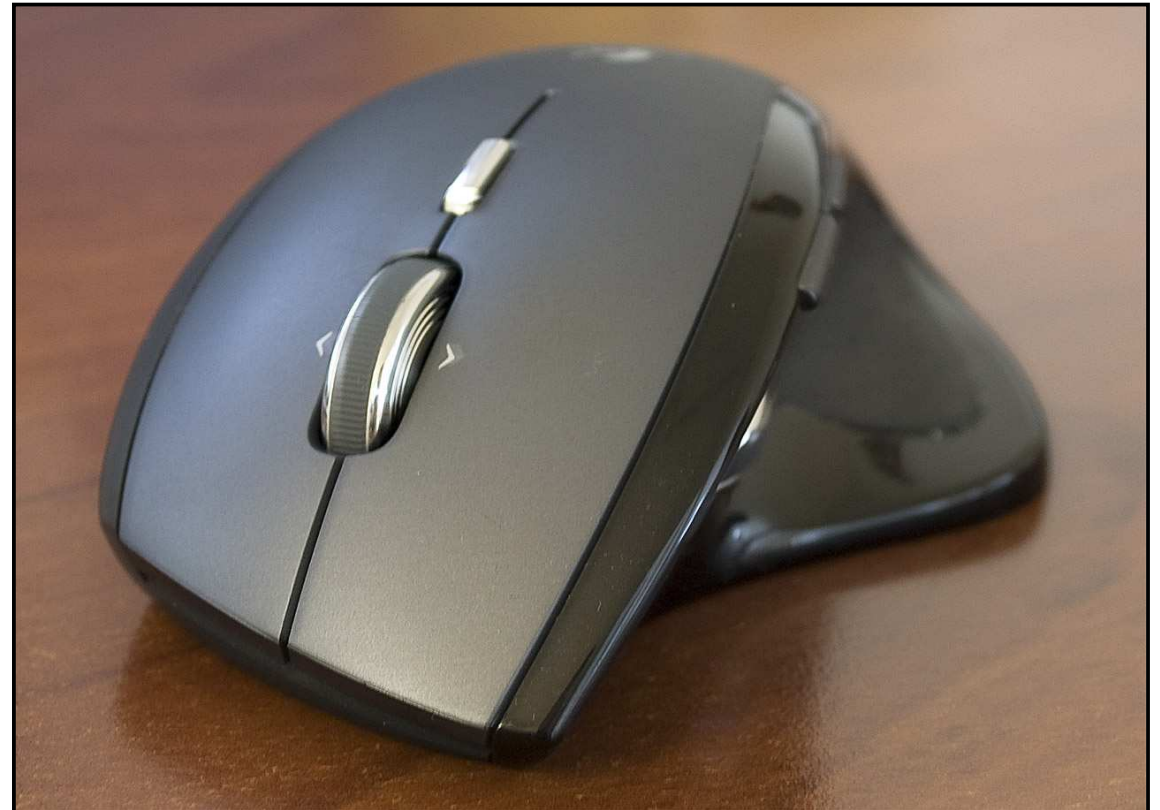
LYMFOTERAPEUTICKÁ REHABILITACE

Efekt lymfoterapie pozitivně ovlivňuje kombinace s enzymoterapií (Wobenzym, Phlogenzym)

- proteolýza intersticiálně deponovaných bílkovin**
- proteolýza precipitátu v lymfatických cévách**
- zlepšení reologických vlastností tělních tekutin**
- zlepšení mikrocirkulace a zvýšení žilního návratu**
- zvýšení transportní kapacity lymfatického systému**
- prevence a terapie zánětlivých komplikací a fibrózy**

LYMFOTERAPEUTICKÁ REHABILITACE

- Pohybová
a dechová cvičení
- Nácvik
autolymfodrenáže
- Péče o kůži
- Volba vhodných
pomůcek při práci



Preventivní chování

Proč?

- **Včasná komplexní lymfoterapeutická péče (léčba otoku) v mnoho případech zabrání rozvoji choroby nebo aspoň oddálí její chirurgické řešení.**



Další vhodnost lymfoterapie?

- **Bezprostředně před nebo po operačním zákroku, jako prevence vzniku nebo redukce otoku.**
- **Zamezit tvorbě nežádoucích srůstů.**
- **Výsledkem je rychlejší hojení ran.**





Děkuji za pozornost