

# CHRAŇTE SEBE I SVÉ PACIENTY PŘED CHŘIPKOU

Dejte se očkovat





## V případě, že jste zdravotnický pracovník, riziko, že budete vystaven chřipce, je větší než u běžné populace

Zdravotnickým pracovníkům hrozí vzhledem k povaze jejich povolání větší riziko, že onemocní chřipkou, než u běžné dospělé populace. V případě, že jste zdravotnický pracovník, můžete se chřipkou nakazit od svých spolupracovníků nebo od pacientů.

Několik studií prokázalo, že během epidemií ve zdravotnických zařízeních se virem chřipky může infikovat více než polovina zdravotnického personálu pečujícího o pacienty s chřipkou. Každoroční očkování proti chřipce představuje nejlepší způsob vaší ochrany před touto nemocí.

## Jakmile se jednou nakazíte chřipkou, můžete infekci přenést i na své pacienty

Studie prokázaly, že zdravotničtí pracovníci mohou přenést infekci na své pacienty, kteří tím mohou být ohroženi závažnými komplikacemi. Chřipka je zvláště nebezpečná pro kojence, seniory a osoby s imunosupresí a chronickými onemocněními. U některých pacientů může dojít k rozvoji život ohrožujících komplikací. Byly zdokumentovány případy úmrtí na chřipku u novorozenců na jednotkách intenzivní péče a u dětských onkologických pacientů po přenosu infekce od zdravotnického pracovníka.

## Protože zdravotničtí pracovníci berou své povolání jako poslání, chodí často do práce, i když jsou nemocní, a tím zvyšují riziko přenosu infekce

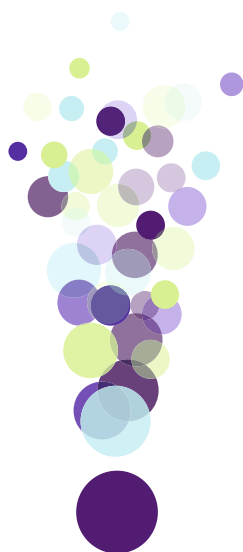
Chřipková infekce se nemusí vždy projevit klinickými příznaky, a tak ji můžete přenést na ostatní, aniž byste to tušili. V jedné studii bylo zjištěno, že polovina zdravotnických pracovníků, kteří měli chřipku, o své infekci nevěděla. Když se dáte očkovat, můžete být klidní, protože tak maximálně snížíte riziko, že nakazíte ohrožené pacienty.



## Když zdravotničtí pracovníci chybí z důvodu nemoci na pracovišti, může to znamenat zhoršení péče o pacienty

Nedostatek personálu během chřipkové sezóny může negativně ovlivnit úroveň péče o pacienty a zvýšit náklady na zdravotní péči. V případě, že větší část zdravotnického personálu z důvodu nemoci na pracovišti chybí, může dojít k výpadku služeb ve zdravotnickém zařízení včetně omezení urgentních příjmů.

**SZO doporučuje, aby se všichni zdravotničtí pracovníci nechali každý rok na podzim očkovat proti sezónní chřipce**



**Informovanost o chřipce**

[www.euro.who.int/en/fluaware](http://www.euro.who.int/en/fluaware)