

POŠKOZENÍ ORGÁNŮ UŽÍVÁNÍM ALKOHOLU

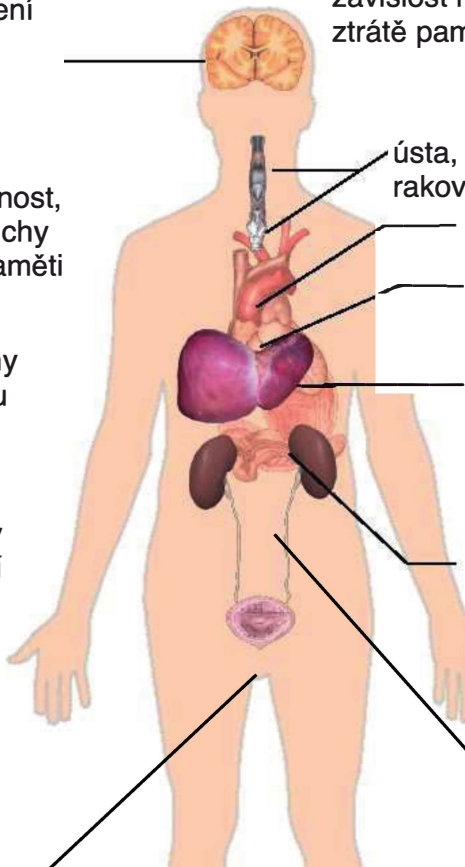
Alkohol je droga

mozek – poškození

závislost na alkoholu vede ke ztrátě paměti

Wernickeho encefalopatie- zmatenost, netečnost, třes závratě, poruchy zraku, poruchy paměti

psychické poruchy
touha po alkoholu
podrážděnost
úzkost, deprese
poruchy spánku
halucinace, bludy
asociální chování



ústa, průdušnice, jícen
rakovina

chudokrevnost

srdce - poškození
srdeční svaloviny

cirhóza jater- tvrdnutí,
žloutenka, otrava
amoniakem, rakovina

žaludek- chronický
zánět

slinivka břišní –
zánět, diabetes
2. typu

tlusté střevo –
rakovina

impotence
zmenšení varlat a penisu
snížená plodnost

obezita
1 gram etanolu = 30 KJ
2x více než sacharidy
podvýživa u alkoholiků

POŠKOZENÍ ORGÁNŮ UŽÍVÁNÍM ALKOHOLU

Alkohol je droga

závislost na alkoholu vede ke ztrátě paměti

mozek – poškození

Wernickeho encefalopatie-
zmatenost, netečnost, třes
závratě, poruchy zraku
poruchy paměti

rakovina prsu

psychické poruchy
touha po alkoholu
podrážděnost
úzkost, deprese
poruchy spánku
halucinace, bludy
asociální chování

poruchy menses
v těhotenství poškození
plodu, potrat
nedonošené děti mají
srdeční vady

ústa, průdušnice, jícen
rakovina

chudokrevnost

srdce - poškození
srdeční svaloviny

cirhóza jater- tvrdnutí,
žloutenka, otrava
amoniakem

žaludek- chronický
zánět

slinivka břišní –
zánět, diabetes
2. typu

tlusté střevo -
rakovina

obezita

1 gram etanolu = 30 KJ
2x více než sacharidy
podvýživa u alkoholiček

