

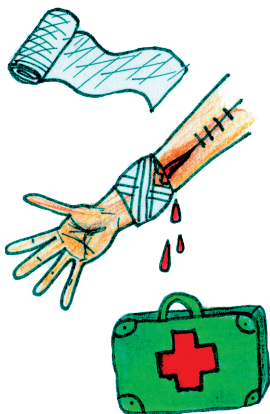
1



2



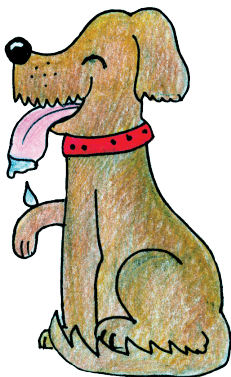
3







6



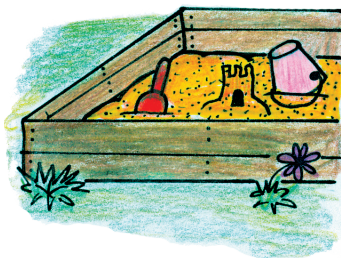
7



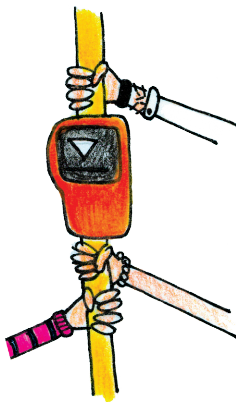
8



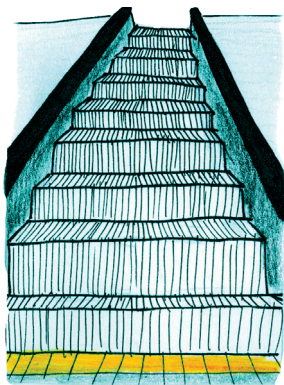
9



10



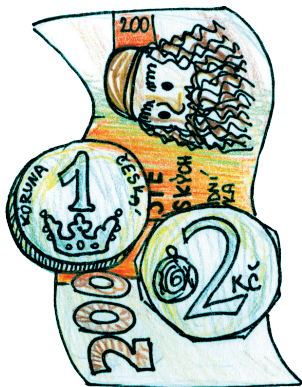
11

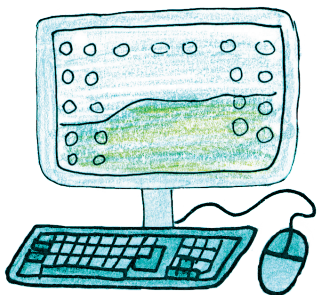


12

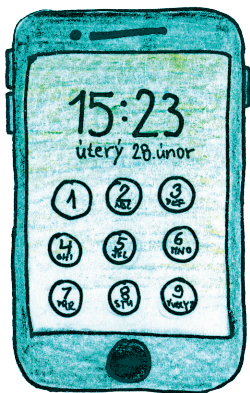


13





15





KDY SI UMÝVAT
RUCE?





KARETNÍ HRA ŽLUTÝ PETR

Proč je důležité si mýt ruce? Správným a pravidelným mytím rukou můžeme předejít mnoha infekcím. V běžném životě se dotýkáme klik u dveří, držadel v hromadné dopravě, počítačové klávesnice, kancelářských stolů, nákupních vozíků, mobilních a pevných telefonů, záchodového prkénka a dalších předmětů, na kterých je velké množství mikroorganismů. Ty zůstávají **na našich rukou**. Proto nemytí nebo nesprávné mytí rukou (například nepoužívání mýdla nebo dezinfekčních prostředků) vede k šíření infekcí a podporuje množení jejich původců. Až 80% všech infekcí se přenáší **podáním ruky**. Na rukou je možné najít při nedodržení pravidel hygieny až 4 700 různých mikrobů (například i bakterie a viry způsobující průjemové střevní onemocnění, bakterie salmonelózy nebo viry chřipky). Nejznámější nakažlivé onemocnění „**žloutenka typu A**“ (**správně infekční hepatitida typu A**) se přenáší zejména neumytýma rukama po použití toalety a následným kontaktem s ústy. Zdrojem infekce je například stolice a moč nakaženého člověka a předměty, se kterými přišel do kontaktu. Může to být klika u dveří, madlo nákupního vozíku, vypínač, ale i voda, led, potraviny a to i mražené.

Karetní hra **ŽLUTÝ PETR** je určena pro 3 až 6 hráčů ve věku od 4 – 99 let. Skládá se z **33 karet**. Obsahuje 16 dvojic, z nichž každá dvojice má stejný obrázek i znak v pravém horním rohu. Na těchto kartách jsou zobrazeny situace, kdy je nutné si umýt ruce, abychom předešli vzniku a šíření infekčních onemocnění. Viz popis karet 1 – 16. Jediná karta, tzv. **Žlutý Petr**, nemá v rohu označení a má na přední straně nakreslený obrázek dítěte, které onemocnělo „žloutenkou typu A“, proto má na obrázku žlutou barvu kůže. Toto dítě se nakazilo **proto, že si neumylo ruce po použití toalety**. Nechutná mu jíst, zvrací – proto se drží za břicho, bolí ho klouby a svaly a jeho kůže a bělmo je žluté.

PRAVIDLA HRY: Všechny karty se rozdají hráčům jednotnou (rubovou) stranou nahoru, aby nebyly vidět obrázky. Jakmile hráč získá dvojici stejných karet, odloží ji stranou. Začíná hráč po levici od rozdávajícího tak, že si z jeho ruky vytáhne libovolnou kartu. Hra pokračuje dokola stejným způsobem. Hráči po levici táhnou od souseda po své pravici a shodnou dvojici vždy odloží. Vyhrává ten, kdo nemá v ruce žádnou kartu. Prohrál ten, komu zůstal v ruce **Žlutý Petr**. Ostatní hráči mohou hádat, kde se nakazil.