

HIV/AIDS **v České republice**

PhDr. Renata Staňková

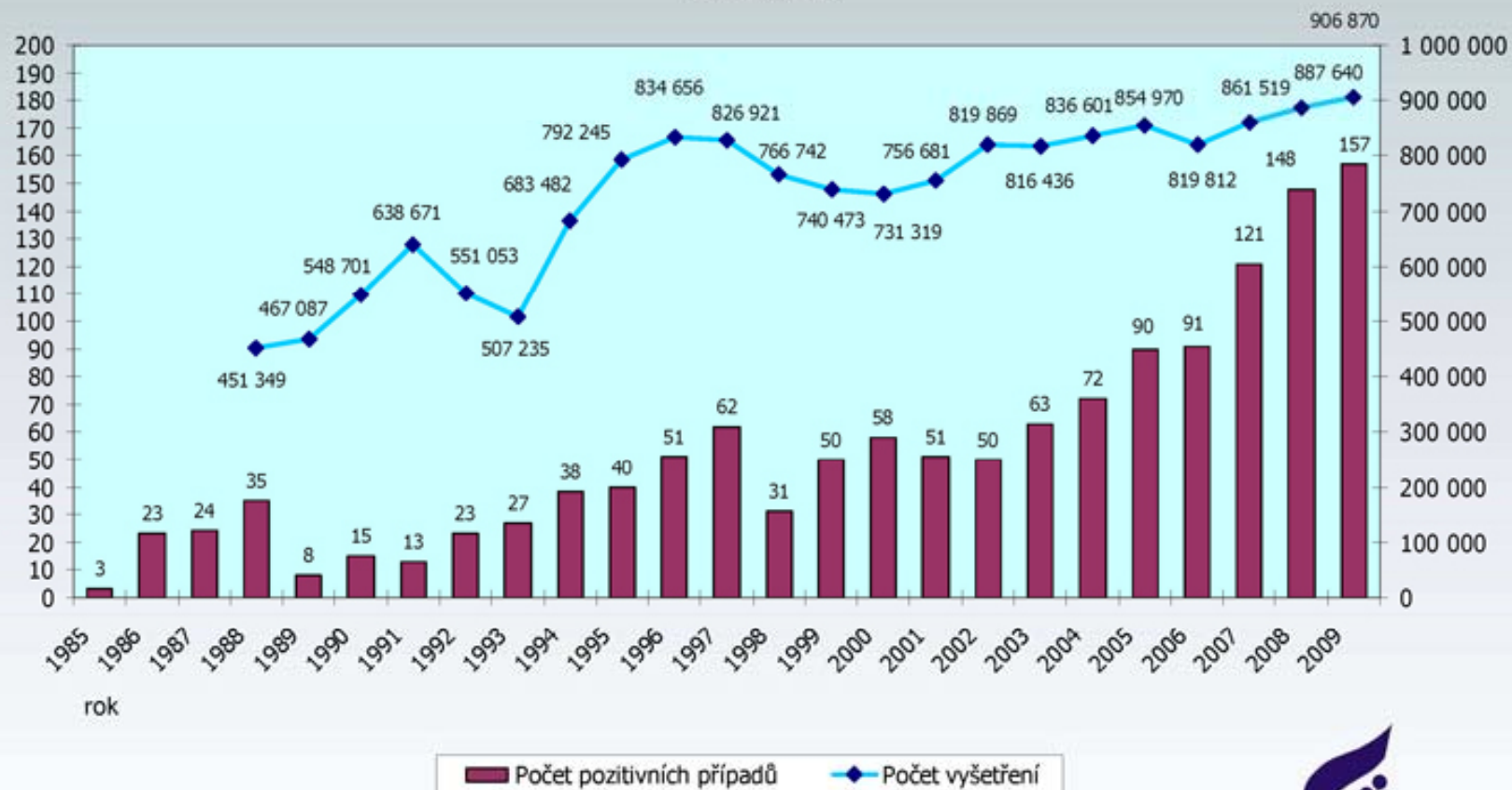
POČET VYŠETŘENÍ A POČET HIV+ V ČESKÉ REPUBLICĚ

v jednotlivých letech

(jen občané ČR a cizinci s trvalým pobytem)

Absolutní údaje ke dni

31.12.2009



NRL AIDS

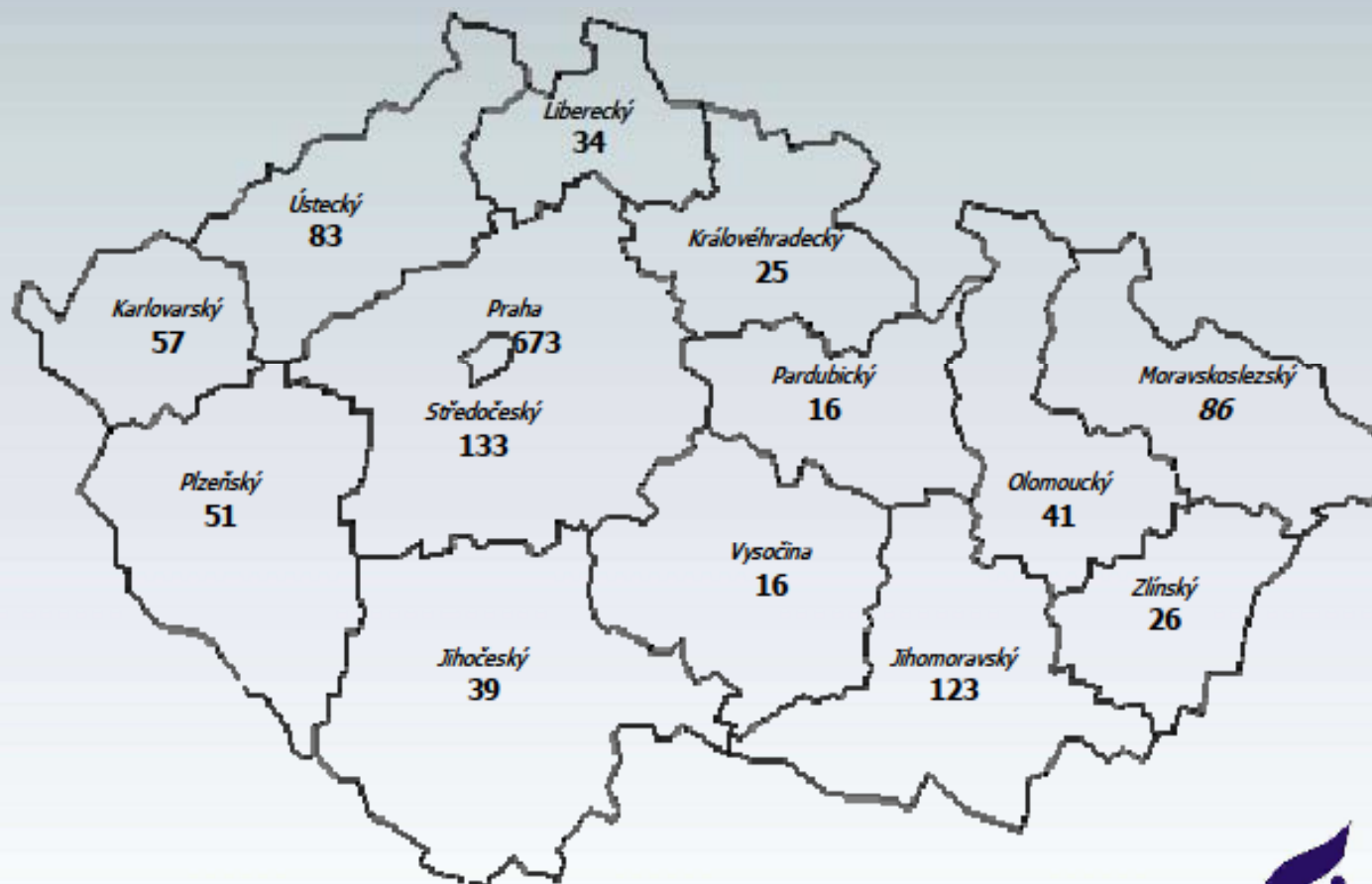


HIV INFEKCE V ČESKÉ REPUBLICĚ

PODLE KRAJE BYDLIŠTĚ V DOBĚ PRVNÍ DIAGNÓZY HIV

(jen občané ČR a cizinci s trvalým pobytem)

Kumulativní údaje ke dni
30.4.2010



HIV + CELKEM : 1403

NRL AIDS



**NOVÉ PŘÍPADY HIV INFEKCE V ČESKÉ REPUBLICĚ
PODLE REGIONU, ZPŮSOBU PŘENOSU A POHLAVÍ**
(jen občané ČR a cizinci s trvalým pobytem)
Absolutní počty za leden 2010

KRAJ / OKRES*	ZPŮSOB PŘENOSU A POHLAVÍ								CELKEM		
	HO	ID	IH	TR	HT	MD	NO	NE	celkem	muži	ženy
Hlavní město Praha	4M	0	0	0	0	0	0	2M	6	6M	
Středočeský kraj	1M	0	0	0	0	0	0	0	1	1M	
Praha-západ	1M	0	0	0	0	0	0	0	1	1M	
Jihočeský kraj	1M	0	0	0	0	0	0	0	1	1M	
České Budějovice	1M	0	0	0	0	0	0	0	1	1M	
Plzeňský kraj	1M	0	0	0	0	0	0	0	1	1M	
Domažlice	1M	0	0	0	0	0	0	0	1	1M	
Karlovarský kraj	0	0	0	0	0	0	0	0	0		
Ústecký kraj	1M	0	0	0	1M	0	0	0	2	2M	
Chomutov	0	0	0	0	1M	0	0	0	1	1M	
Ústí nad Labem	1M	0	0	0	0	0	0	0	1	1M	
Liberecký kraj	0	0	0	0	0	0	0	0	0		
Královéhradecký kraj	0	0	0	0	0	0	0	0	0		
Pardubický kraj	0	0	0	0	0	0	0	0	0		
Kraj Vysočina	1M	0	0	0	0	0	0	0	1	1M	
Třebíč	1M	0	0	0	0	0	0	0	1	1M	
Jihomoravský kraj	0	0	0	0	1M	0	0	1M	2	2M	
Bno-venkov	0	0	0	0	0	0	0	1M	1	1M	
Hodonín	0	0	0	0	1M	0	0	0	1	1M	
Olomoucký kraj	0	0	0	0	0	0	0	0	0		
Zlínský kraj	0	0	0	0	0	0	0	0	0		
Moravskoslezský kraj	0	0	0	0	0	0	0	0	0		
CELKEM	9M	0	0	0	2M	0	0	3M	14	14M	0Ž

Vysvětlivky

Pohlaví:

M - muž, Ž - žena

Způsob přenosu:

HO - homosexuální / bisexuální

ID - injekční uživatelé drog

IH - injekční uživatelé drog + homo/bisex.

TR - příjemci krve a krevních přípravků

HT - heterosexuální

MD - z matky na dítě

NO - nozokomiální

NE - nezjištěný / jiný

Kraj / okres: trvalé či přechodné bydliště v době prvního zachytu HIV/AIDS

* Uváděny jsou jen okresy, v nichž v daném měsíci byly identifikovány nové případy HIV/AIDS

NRL AIDS



**NOVÉ PŘÍPADY HIV INFEKCE V ČESKÉ REPUBLICE
 PODLE REGIONU, ZPŮSOBU PŘENOSU A POHLAVÍ
 (jen občané ČR a cizinci s trvalým pobytem)
 Absolutní počty za únor 2010**

KRAJ / OKRES*	ZPŮSOB PŘENOSU A POHLAVÍ								CELKEM		
	HO	ID	IH	TR	HT	MD	NO	NE	celkem	muži	ženy
Hlavní město Praha	6M	1M	0	0	1Ž	0	0	0	8	7M	1Ž
Středočeský kraj	0	0	0	0	0	0	0	0	0		
Jihočeský kraj	0	0	0	0	1M	0	0	0	1	1M	
České Budějovice	0	0	0	0	1M	0	0	0	1	1M	
Plzeňský kraj	0	0	0	0	0	0	0	0	0		
Karlovarský kraj	0	0	0	0	0	0	0	0	0		
Ústecký kraj	0	0	0	0	0	0	0	0	0		
Liberecký kraj	0	0	0	0	0	0	0	0	0		
Královéhradecký kraj	0	0	0	0	0	0	0	0	0		
Pardubický kraj	0	0	0	0	0	0	0	0	0		
Kraj Vysočina	0	0	0	0	0	0	0	0	0		
Jihomoravský kraj	0	0	0	0	0	0	0	0	0		
Olomoucký kraj	1M	0	0	0	0	0	0	0	1	1M	
Olomouc	1M	0	0	0	0	0	0	0	1	1M	
Zlínský kraj	0	0	0	0	0	0	0	0	0		
Moravskoslezský kraj	0	0	0	0	0	0	0	0	0		
CELKEM	7M	1M	0	0	1M 1Ž	0	0	0	10	9M	1Ž

Vysvětlivky

Pohlaví:

M - muž, Ž - žena

Způsob přenosu:

HO - homosexuální / bisexuální

ID - injekční uživatelé drog

IH - injekční uživatelé drog + homo/bisex.

TR - příjemci krve a krevních přípravků

HT - heterosexuální

MD - z matky na dítě

NO - nozokomiální

NE - nezjištěný / jiný

Kraj / okres: trvalé či přechodné bydliště v době prvního záchytu HIV/AIDS

* Uváděny jsou jen okresy, v nichž v daném měsíci byly identifikovány nové případy HIV/AIDS

NRL AIDS



**NOVÉ PŘÍPADY HIV INFEKCE V ČESKÉ REPUBLICE
PODLE REGIONU, ZPŮSOBU PŘENOSU A POHLAVÍ**
(jen občané ČR a cizinci s trvalým pobytem)
Absolutní počty za březen 2010

KRAJ / OKRES*	ZPŮSOB PŘENOSU A POHLAVÍ								CELKEM		
	HO	ID	IH	TR	HT	MD	NO	NE	celkem	muži	ženy
Hlavní město Praha	10M	0	0	0	1M	0	0	3M	14	14M	
Středočeský kraj	1M	0	0	0	0	0	0	0	1	1M	
Kladno	1M	0	0	0	0	0	0	0	1	1M	
Jihočeský kraj	1M	0	0	0	1Ž	0	0	0	2	1M	1Ž
Tábor	1M	0	0	0	1Ž	0	0	0	2	1M	1Ž
Plzeňský kraj	0	0	0	0	0	0	0	0	0		
Karlovarský kraj	0	0	0	0	0	0	0	0	0		
Ústecký kraj	0	0	0	0	1Ž	0	0	0	1		1Ž
Teplice	0	0	0	0	1Ž	0	0	0	1		1Ž
Liberecký kraj	0	0	0	0	0	0	0	0	0		
Královéhradecký kraj	0	0	0	0	0	0	0	0	0		
Pardubický kraj	0	0	0	0	0	0	0	0	0		
Kraj Vysočina	0	0	0	0	0	0	0	0	0		
Jihomoravský kraj	0	0	0	0	0	0	0	1Ž	1		1Ž
Brno-město	0	0	0	0	0	0	0	1Ž	1		1Ž
Olomoucký kraj	0	0	0	0	0	0	0	0	0		
Zlínský kraj	0	0	0	0	0	0	0	0	0		
Moravskoslezský kraj	1M	0	0	0	0	0	0	0	1	1M	
Ostrava-město	1M	0	0	0	0	0	0	0	1	1M	
CELKEM	13M	0	0	0	1M 2Ž	0	0	3M 1Ž	20	17M	3Ž

Vysvětlivky

Pohlaví:

M - muž, Ž - žena

Způsob přenosu:

HO - homosexuální / bisexuální

ID - injekční uživatelé drog

IH - injekční uživatelé drog + homo/bisex.

TR - příjemci krve a krevních přípravků

HT - heterosexuální

MD - z matky na dítě

NO - nozokomiální

NE - nezjištěný / jiný

Kraj / okres: trvalé či přechodné bydliště v době prvního zachytu HIV/AIDS

* Uváděny jsou jen okresy, v nichž v daném měsíci byly identifikovány nové případy HIV/AIDS

NRL AIDS



**NOVÉ PŘÍPADY HIV INFEKCE V ČESKÉ REPUBLICE
PODLE REGIONU, ZPŮSOBU PŘENOSU A POHLAVÍ**
(jen občané ČR a cizinci s trvalým pobytem)
Absolutní počty za duben 2010

KRAJ / OKRES*	ZPŮSOB PŘENOSU A POHLAVÍ									CELKEM		
	HO	ID	IH	TR	HT	MD	NO	NE	celkem	muži	ženy	
Hlavní město Praha	6M	0	0	0	1Ž	0	0	0	7	6M	1Ž	
Sředočeský kraj	0	0	0	0	0	0	0	1M	1	1M		
Beroun	0	0	0	0	0	0	0	1M	1	1M		
Jihočeský kraj	0	0	0	0	0	0	0	0	0			
Plzeňský kraj	1M	0	0	0	0	0	0	0	1	1M		
Plzeň-jih	1M	0	0	0	0	0	0	0	1	1M		
Karlovarský kraj	0	0	0	0	0	0	0	0	0			
Ústecký kraj	1M	0	0	0	0	0	0	0	1	1M		
Ústí nad Labem	1M	0	0	0	0	0	0	0	1	1M		
Liberecký kraj	0	0	0	0	0	0	0	0	0			
Královéhradecký kraj	0	0	0	0	0	0	0	0	0			
Pardubický kraj	0	0	0	0	0	0	0	0	0			
Kraj Vysočina	0	0	0	0	0	0	0	0	0			
Jihomoravský kraj	1M	0	0	0	0	0	0	1M	2	2M		
Bno-město	1M	0	0	0	0	0	0	1M	2	2M		
Olomoucký kraj	1M	0	0	0	0	0	0	0	1	1M		
Jeseník	1M	0	0	0	0	0	0	0	1	1M		
Zlínský kraj	0	0	0	0	0	0	0	0	0			
Moravskoslezský kraj	1M	0	0	0	1M	0	0	0	2	2M		
Opava	1M	0	0	0	0	0	0	0	1	1M		
Ostrava-město	0	0	0	0	1M	0	0	0	1	1M		
CELKEM	11M	0	0	0	1M 1Ž	0	0	2M	15	14M	1Ž	

Vysvětlivky

Pohlaví:

M - muž, Ž - žena

Způsob přenosu:

HO - homosexuální / bisexuální

ID - injekční uživatelé drog

IH - injekční uživatelé drog + homo/bisex.

TR - příjemci krve a krevních přípravků

HT - heterosexuální

MD - z matky na dítě

NO - nozokomiální

NE - nezjištěný / jiný

Kraj / okres: trvalé či přechodné bydliště v době prvního záchytu HIV/AIDS

* Uváděny jsou jen okresy, v nichž v daném měsíci byly identifikovány nové případy HIV/AIDS

NRL AIDS



**CELKOVÝ POČET VYŠETŘENÍ A POČET HIV+
V JEDNOTLIVÝCH MĚSÍCÍCH BĚŽNÉHO ROKU**

za období
1.1. - 30.4. 2010

Měsíc	Občané ČR a rezidenti				Cizinci		
	Počet vyšetření	HIV+			Počet vyšetření	HIV+	
		Občané ČR	Rezidenti	Celkem		Celkem	z toho
leden	82460	11	3	14	542	2	Rusko/M,Ukrajina/M
únor	74431	7	3	10	362	1	Vietnam/M
březen	84780	16	4	20	555	0	
duben	79582	13	2	15	600	2	Itálie/M,Nigerie/M
květen							
červen							
červenec							
srpen							
září							
říjen							
listopad							
prosinec							
Celkem	321253	47	12	59	2059	5	

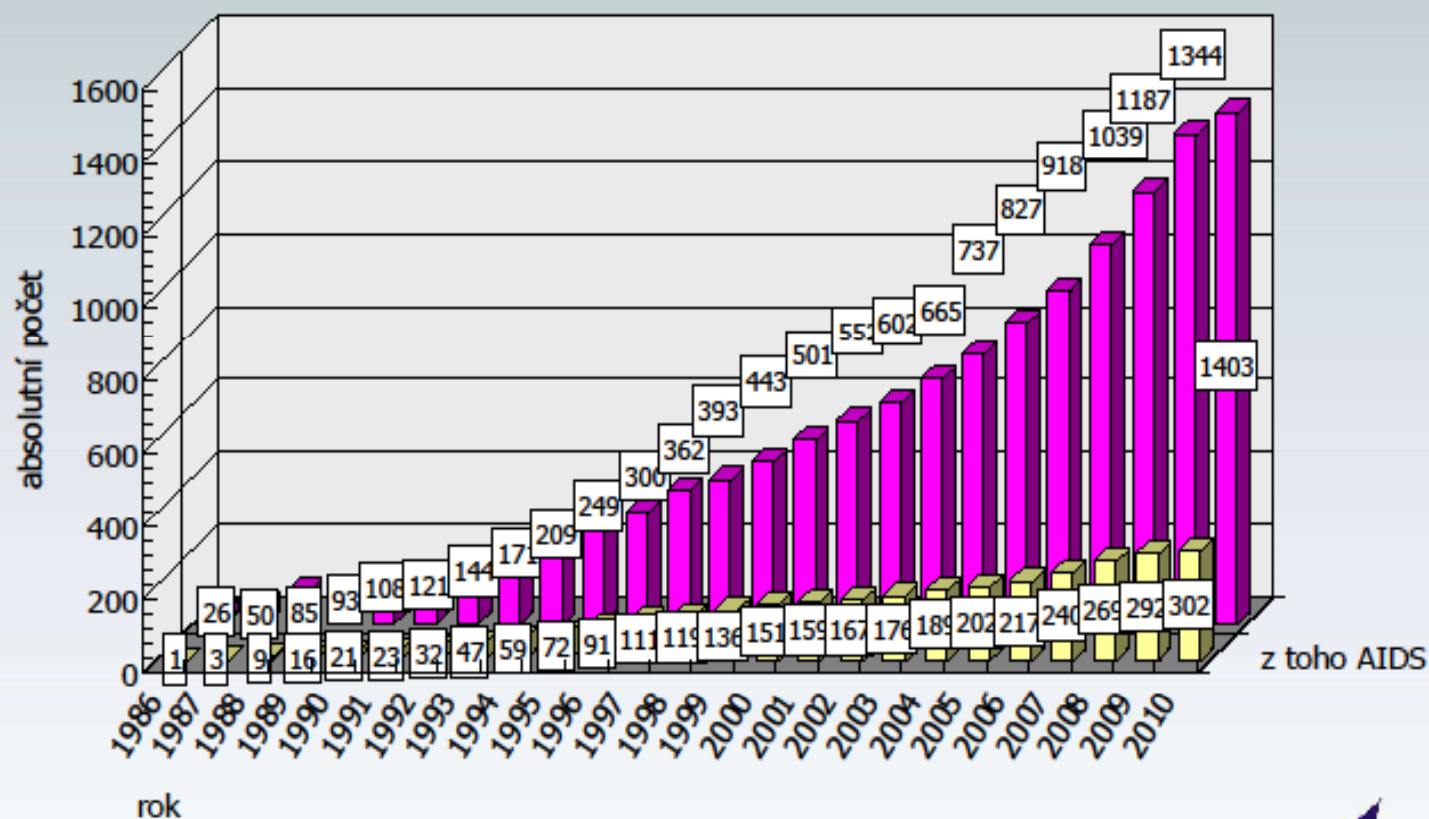
Pozn.: M-muž Ž-žena

HIV / AIDS V ČESKÉ REPUBLICE

(jen občané ČR a cizinci s trvalým pobytem)

Kumulativní údaje ke dni

30.4.2010

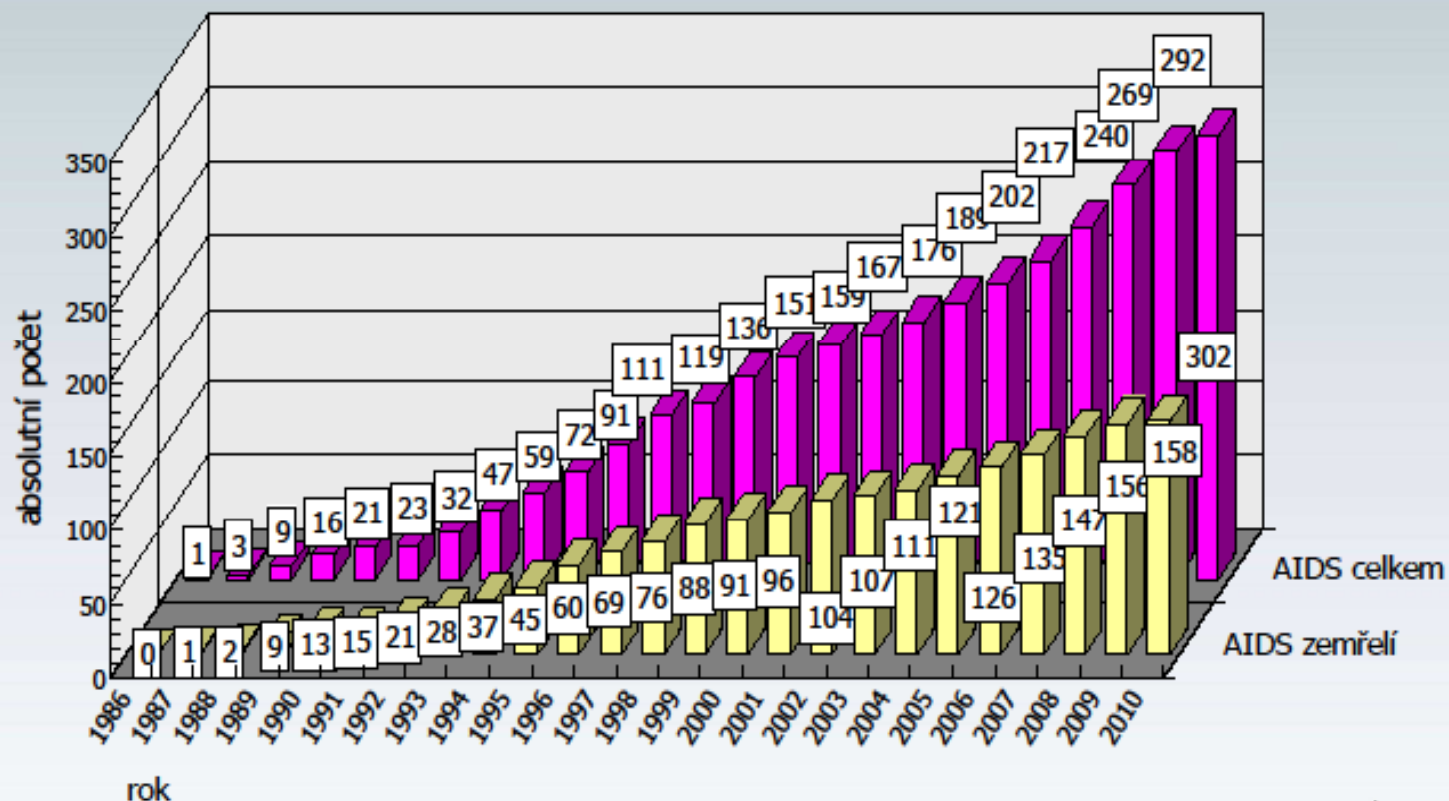


AIDS V ČESKÉ REPUBLICĚ

(jen občané ČR a cizinci s trvalým pobytem)

Kumulativní údaje ke dni

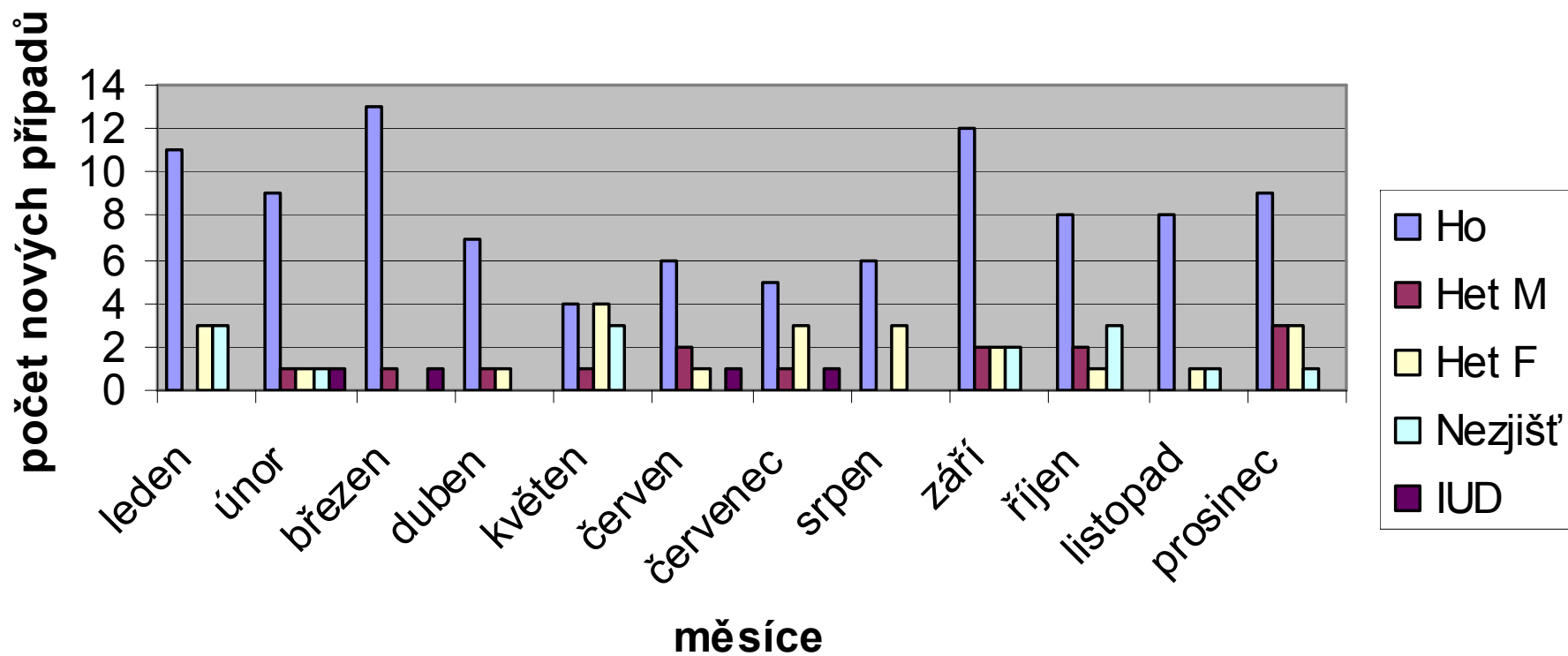
30.4.2010



Rozdělení nově HIV + podle způsobu přenosu v roce 2009

	Ho	Het M	Het F	Nezjišť'	IUD	CELKEM
leden	11	0	3	3M	0	17
únor	9	1	1	1Ž	1	13
březen	13	1	0	0	1	15
duben	7	1	1	0	0	9
květen	4	1	4	3M	0	12
červen	6	2	1	0	1	10
červenec	5	1	3	0	1	10
srpen	6	0	3	0	0	9
září	12	2	2	2M	0	18
říjen	8	2	1	3M	0	14
listopad	8	0	1	1M	0	10
prosinec	9	3	3	1M	0	16
CELKEM	98	14	23	13M,1Ž	4	153

Rozdělení nově HIV + dle způsobu přenosu v roce 2009



Děkuji za pozornost

Bezplatná Národní linka pomoci AIDS

800 144 444

Webové stránky Národního programu boje
proti AIDS

www.aids-hiv.cz