



Trendy v kuřáctví dospělých – přehled hlavních výsledků dlouhodobého monitorování

MUDr. Hana Sovinová

PhDr. Petr Sadílek

PhDr. Ladislav Csémy

Státní zdravotní ústav

Lékařské informační centrum

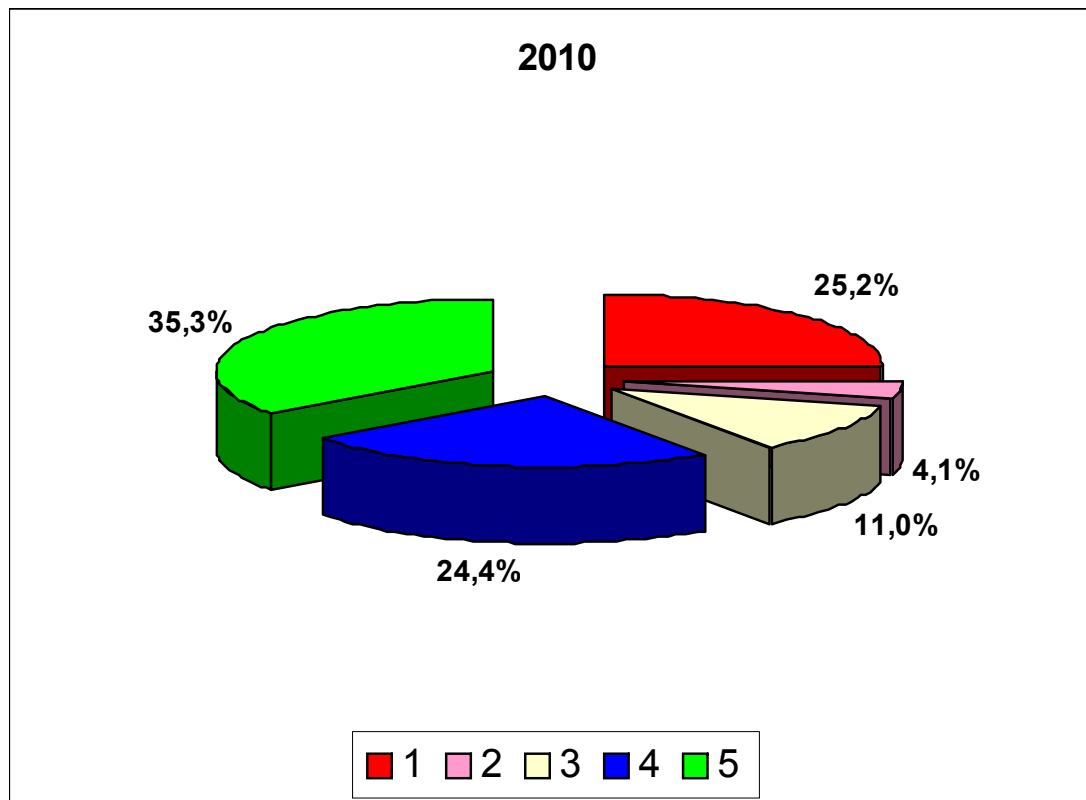
Psychiatrické centrum Praha



Zdroj dat

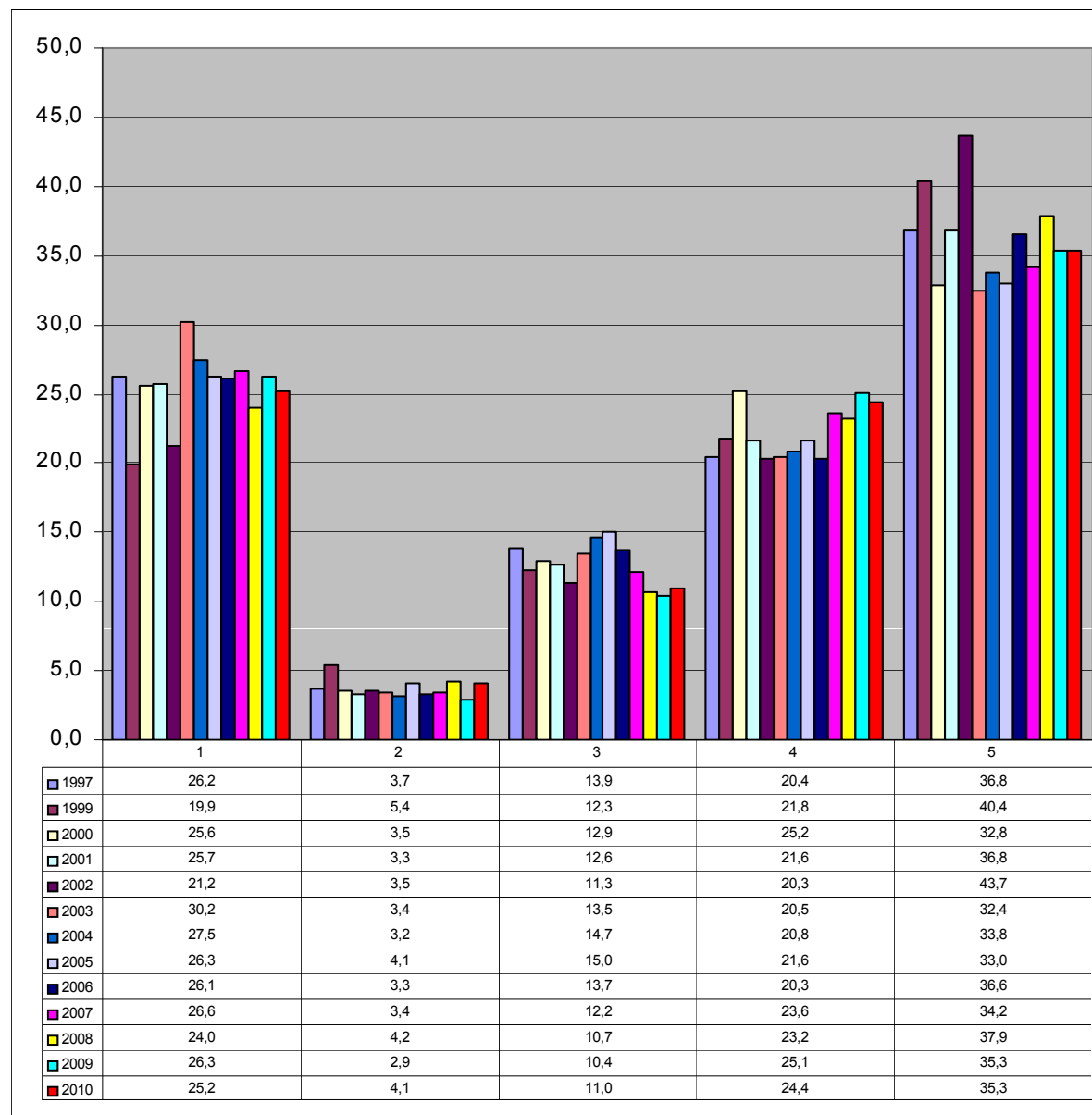
- Výzkum prevalence kouření v populaci ČR a postojů veřejnosti k němu, provedený v roce 2010, navazoval na obdobná šetření, realizovaná od roku 1997.
- Základní otázky byly ve výzkumu položeny ve stejném nebo podobném znění jako v období minulém. Tato skutečnost umožnila provést srovnání získaných dat a formulovat trendy, týkající se předmětu výzkumu.
- Výsledky výzkumu prevalence kouření v populaci ČR a postojů veřejnosti k němu jsou reprezentativní pro populaci ČR z hlediska pohlaví, pro věkové skupiny od 15 let výše a dle regionu na úrovni současného kraje.
- V roce 2010 čítal vzorek respondentů 1793 osob ve věku nad 15 let (49 % muži), podskupina ve věku 15 až 64 let měla 1487 dotázaných

Prevalence kouření v populaci ČR N = 1487 (2010)

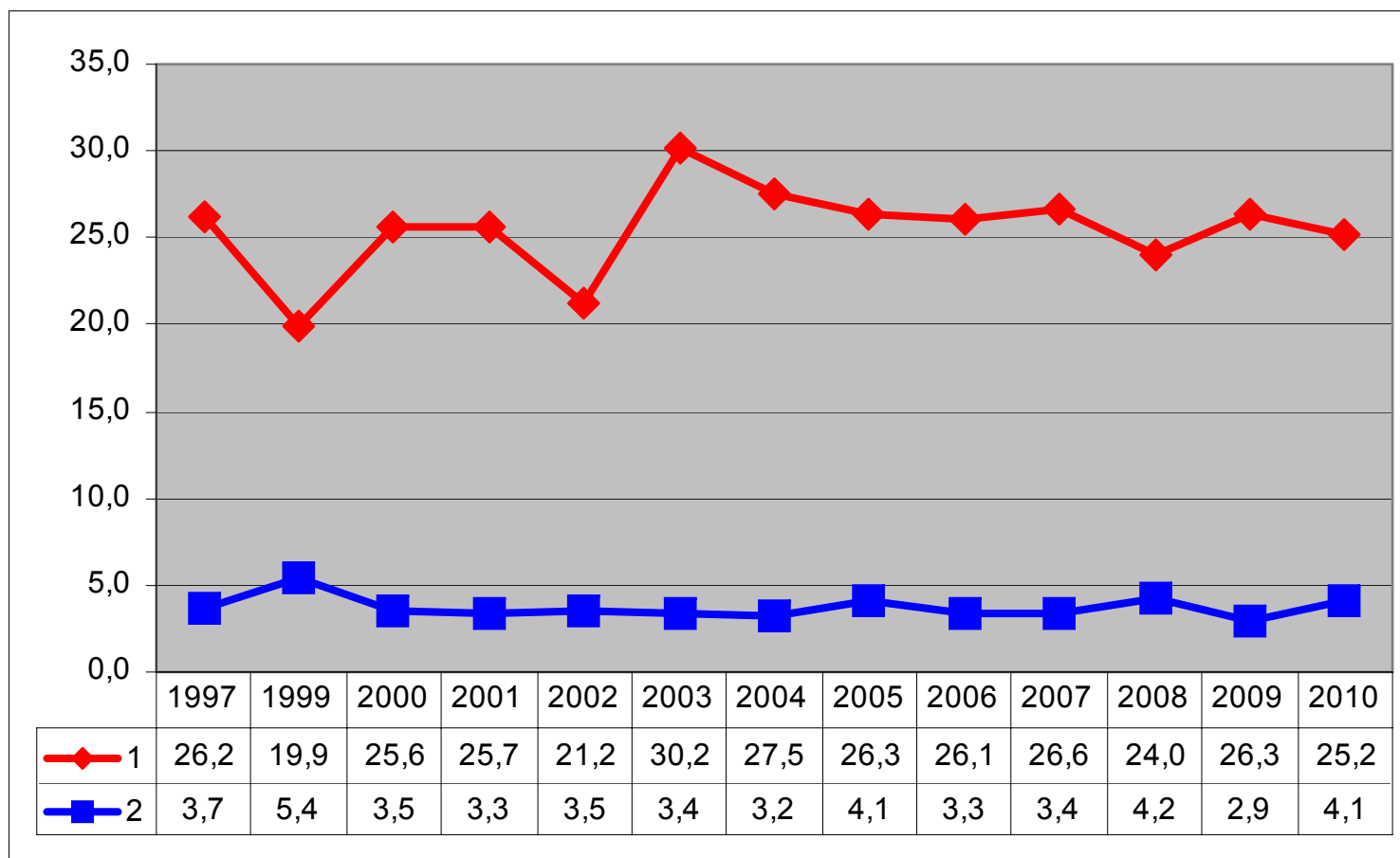


1 – kuřák v současné době kouří nejméně 1 cigaretu denně; 2 – kuřák v současné době kouří méně než 1 cigaretu denně; 3 – bývalý kuřák, který v životě vykouřil více než 100 cigaret, ale v současné době nekouří; 4 – nekuřák, i když kdysi zkoušel kouřit (bylo to však méně než 100 cigaret v životě); 5 – nekuřák, který nikdy nekouřil

Vývoj kouření od roku 1997



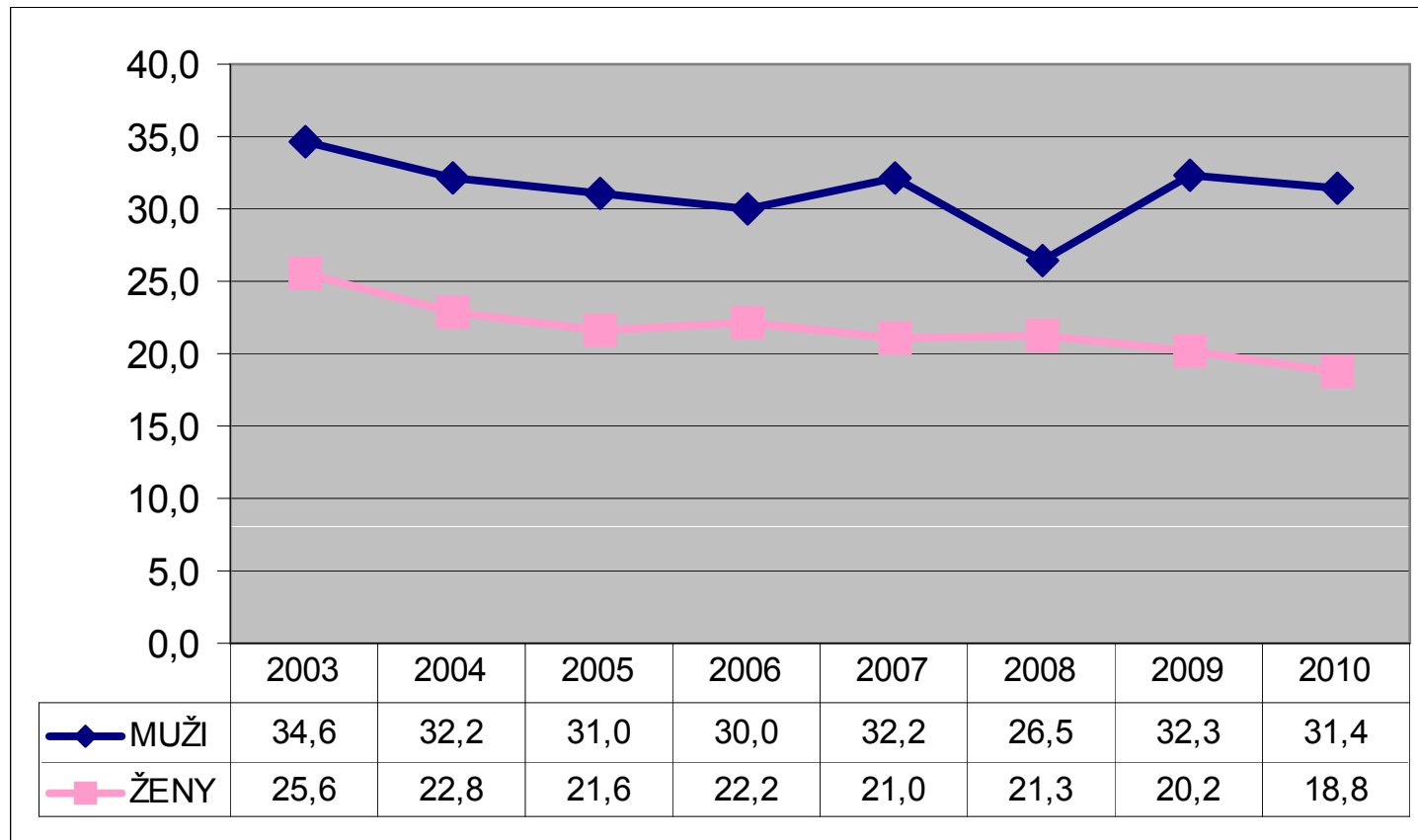
Vývoj prevalence kouření populaci v letech 1997 – 2010 denní a příležitostní kuřáci



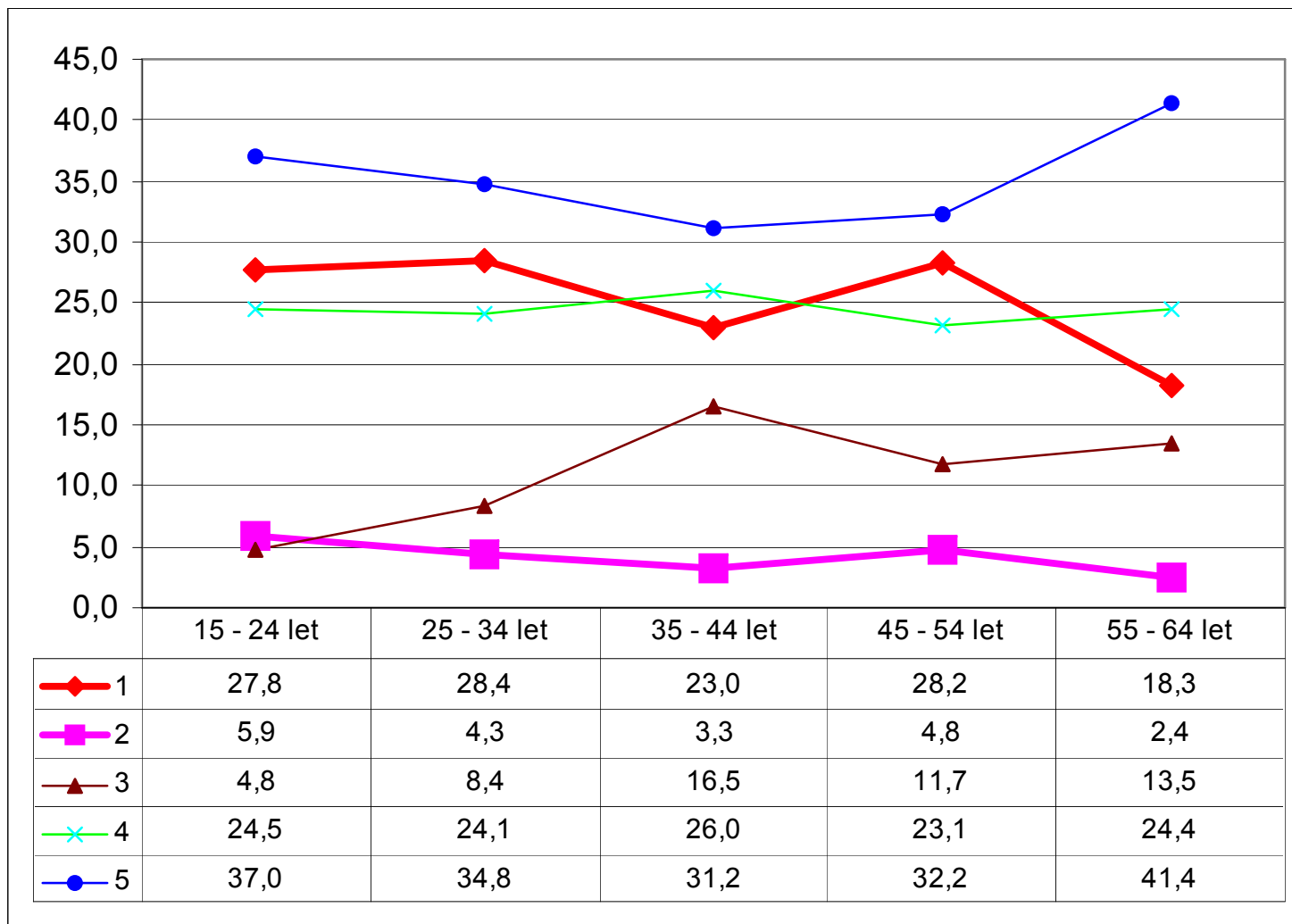
Legenda: 1 – kuřák v současné době kouřící nejméně 1 cigaretu denně;
v současné době kouřící méně než 1 cigaretu denně

2 – kuřák

Denní kuřáci podle pohlaví

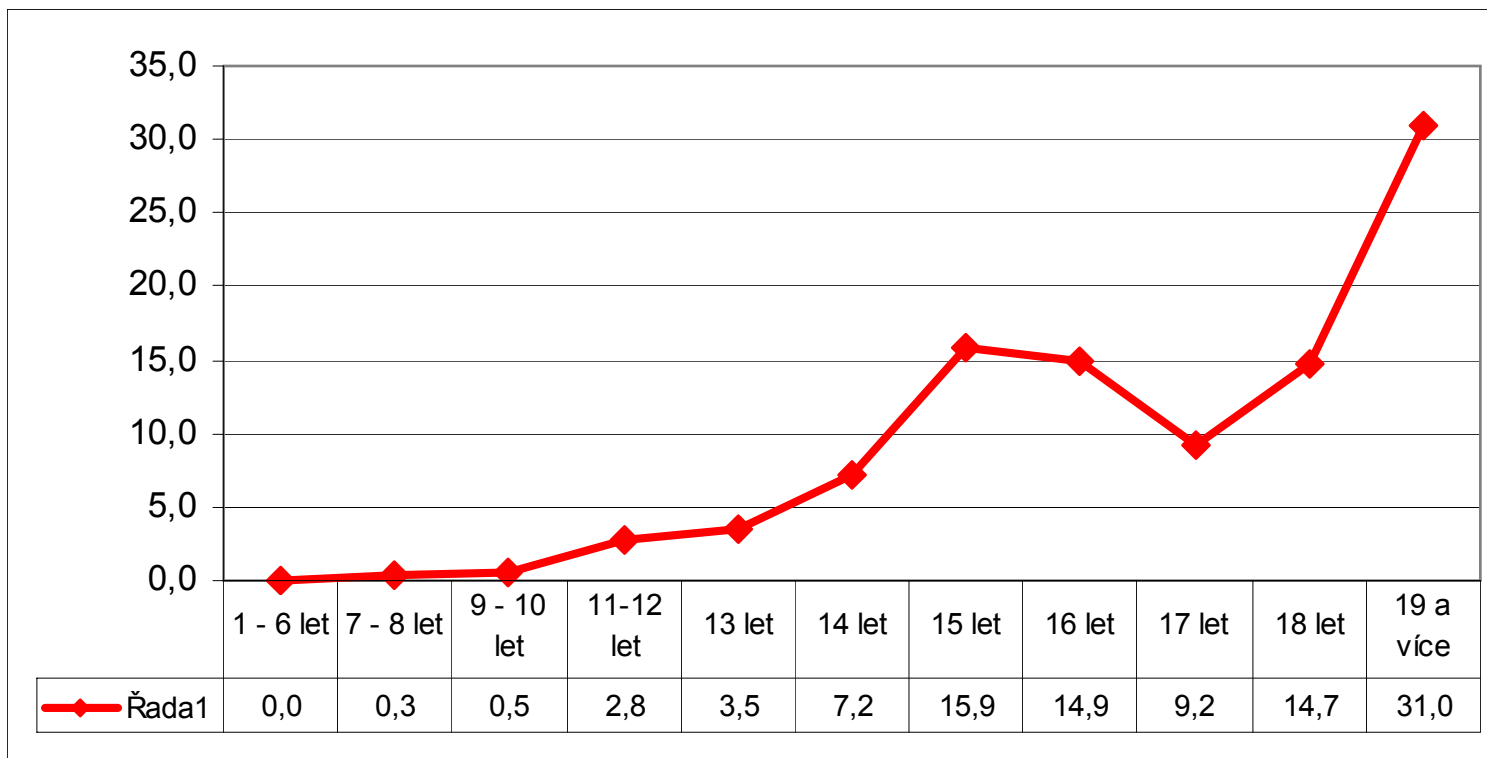


Kouření podle věkových kategorií





Věk začátku kouření





Počet vykouřených cigaret denně

	<i>2008</i>	<i>2009</i>	<i>2010</i>
1 AŽ 5	22,7	21,5	22,4
6 AŽ 10	35,0	39,1	35,4
11 AŽ 15	18,3	16,6	16,6
16 AŽ 20	19,4	17,4	18,7
21 A VÍCE	4,6	5,4	6,9



První cigareta po probuzení

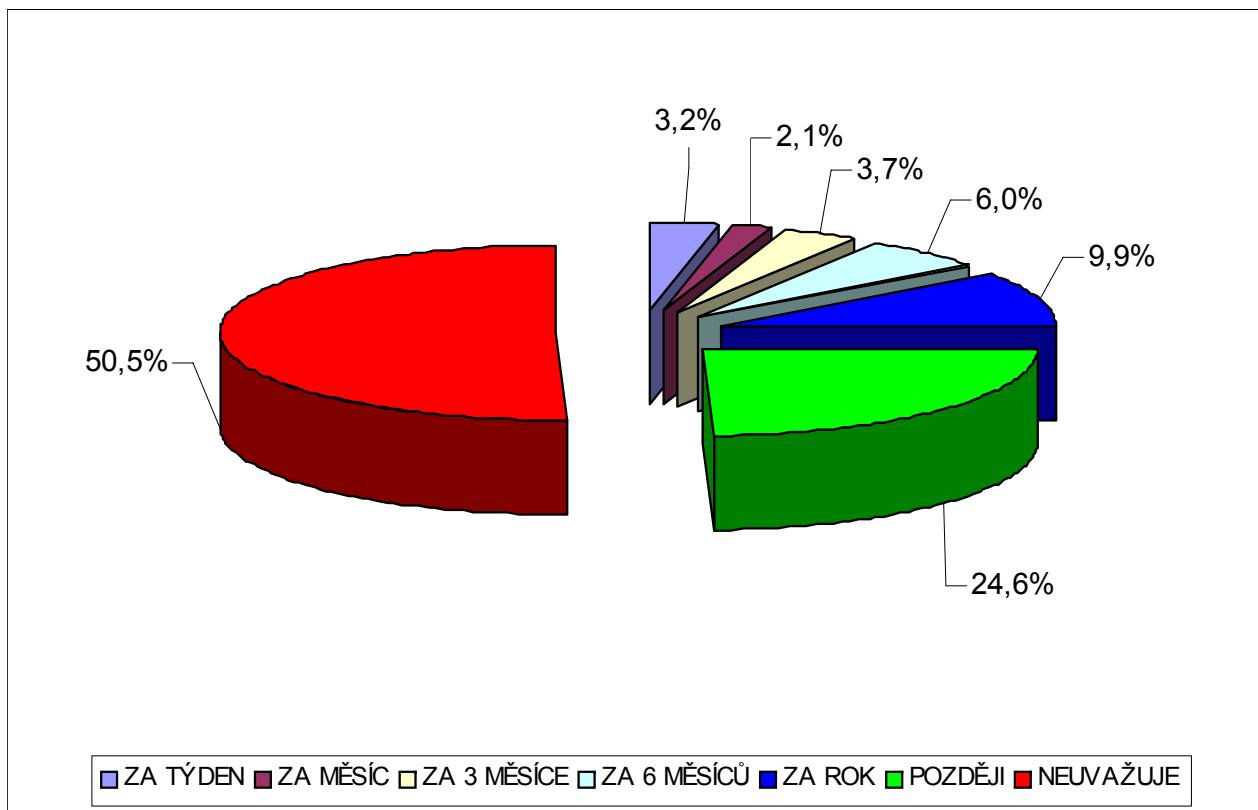
Do 5 minut – 12 procent kuřáků

Do půl hodiny- 40 % kuřáků

Do hodiny 64% kuřáků



Úmysl přestat kouřit

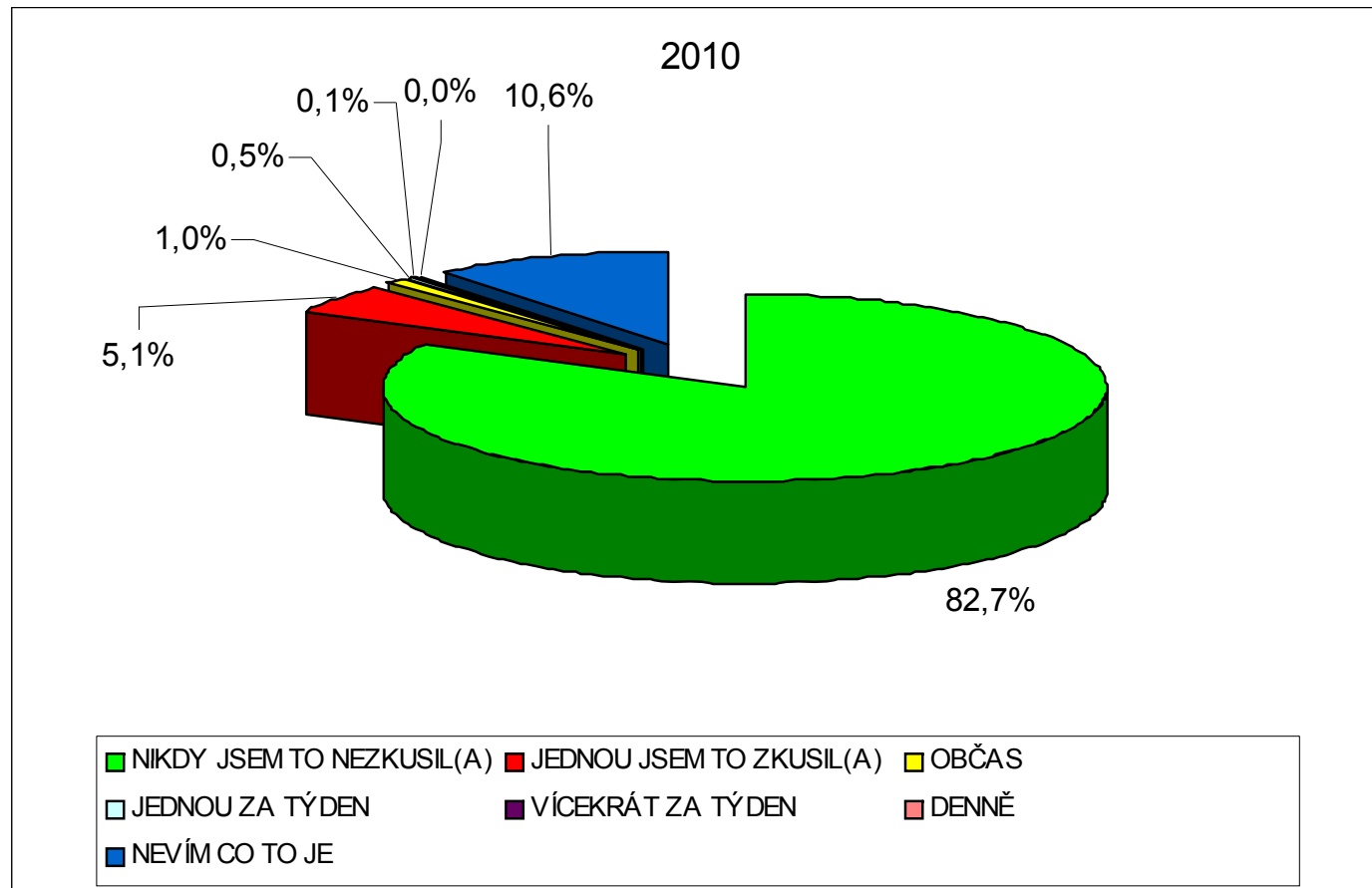




Pobyt v zakouřeném prostředí

	2008	2009	2010
Nepobývá	58,0	61,2	58,5
1-2 hod.	23,7	19,8	21,8
3-4 hod.	7,5	7,9	7,2
5-6 hod.	4,2	3,1	3,8
7-8 hod.	1,7	3,0	3,3
9-10 hod.	2,0	1,6	2,1
11 a více	2,9	3,4	3,3

Používání elektronické cigarety



Postoj k úplnému zákazu kouření v restauracích

