

*Státní zdravotní ústav, příspěvková organizace  
Šrobárova 48, Praha10, IČ: 75010330*

## **Roční zpráva o hospodaření za rok 2006**

MUDr. Jaroslav Volf, Ph.D.  
ředitel SZÚ

V Praze dne 22.2.2007

Přílohy: č. 1a, 1b - Organizační struktura  
č. 2 - Účetní výkazy za rok 2006  
č. 3 - Doplnující informace k účetní závěrce za rok 2006

Roční zpráva o hospodaření za rok 2006 je zpracována dle vyhlášky 323/2005 Sb. ze dne 12. srpna 2005.

**a)**

- Název: Státní zdravotní ústav
- Sídlo: Šrobárova 49/48, Praha 10, PSČ 100 42
- IČ: 75010330
- Poštovní adresa: Šrobárova 49/48, Praha 10, PSČ 100 42
- Telefonní spojení: 267 081 111
- Faxové spojení: 272 744 354
- Adresa elektronické pošty: [zdravust@szu.cz](mailto:zdravust@szu.cz)
- Adresa internetových stránek: [www.szu.cz](http://www.szu.cz)

**b)**

- Způsob zřízení: v souladu s ustanovením § 86 zákona č. 258/2000 Sb., o ochraně veřejného zdraví a o změně některých souvisejících zákonů, ve znění pozdějších předpisů
- Název zřizovatele: Ministerstvo zdravotnictví České republiky

**c)** Organizační struktura je uvedena v příloze č. 1.

**d)** Základní personální údaje

1. Členění zaměstnanců podle věku a pohlaví - stav k 31.12.2006

věk	muži	ženy	celkem	%
do 20 let	0	0	0	0
21 – 30 let	18	56	74	11,80
31 – 40 let	16	68	84	13,40
41 – 50 let	33	115	148	23,60
51 – 60 let	72	173	245	39,08
61 let a více	40	36	76	12,12
celkem	179	448	627	100,0
%	28,55	71,45	100,0	x

2. Členění zaměstnanců podle vzdělání a pohlaví - stav k 31.12.2006

vzdělání dosažené	muži	ženy	celkem	%
základní	3	9	12	1,91
vyučen	37	24	61	9,73
střední odborné	0	7	7	1,12
úplné střední	4	9	13	2,07
úplné střední odborné	25	204	229	36,52
vyšší odborné	1	6	7	1,12
vysokoškolské	109	189	298	47,53
celkem	179	448	627	100,0

3. Celkový údaj o průměrných platech k 31.12.2006

	celkem
průměrný hrubý měsíční plat (v Kč)	20 582,-

4. Celkový údaj o vzniku a skončení pracovních a služebních poměrů zaměstnanců v roce 2006

	počet
nástupy	89
odchody	90

5. Trvání pracovního a služebního poměru zaměstnanců - stav k 31.12.2006

doba trvání	počet	%
do 5 let	235	37,48
do 10 let	117	18,66
do 15 let	145	23,13
do 20 let	38	6,06
nad 20 let	92	14,67
celkem	627	100,0

## 6. Jazykové znalosti zaměstnanců

	Počty vybraných míst, pro které byl stanoven kvalifikační požadavek standardizované jazykové zkoušky, seřazených podle úrovně znalostí				Celkový počet stanovených požadavků na pracovní místa
	1. stupeň	2. stupeň	3. stupeň	4. stupeň	
anglický jazyk	0	0	0	0	0
německý jazyk	0	0	0	0	0
francouzský jazyk	0	0	0	0	0
další jazyky	0	0	0	0	0
celkem	0	0	0	0	0

SZÚ není stanoven počet pracovních míst s jazykovými znalostmi. Počty zaměstnanců s určitými jazykovými znalostmi byly stanoveny odborným odhadem:

	1. stupeň	2. stupeň	3. stupeň	4. stupeň
anglický jazyk	75	55	0	0
německý jazyk	10	0	0	0
francouzský jazyk	5	0	0	0

### e) Údaje o majetku SZÚ k 31.12.2006 (v Kč)

Budovy - stavby	273 435 515,19
Pozemky	73 083 046,55
Přístroje a ostatní zařízení	418 921 754,85
Software	23 781 591,31
Drahé kovy	977 696,41
Drobný hmotný majetek	132 132 854,67
Umělecká díla a předměty	116 722,00
Celkem	922 449 180,98
Vypůjčený majetek	7 385 809,29

Veškerý majetek SZÚ se využívá hospodárně.

### Použité postupy odpisování

Dlouhodobý nehmotný a hmotný majetek, vymezený dle §7 a §8 vyhlášky č. 505/2002 Sb., je odpisován rovnoměrně po stanovenou dobu životnosti účetní jednotkou.

Stanovená doba odpisování účetní jednotkou je následující:

druh majetku	doba odpisování
1 - Výpočetní technika, kancelářské stroje	4 roky
2 - Osobní automobily, traktory	6 let
3 - Laboratorní přístroje, ostatní stroje a zařízení	8 let
4 - Nábytek	12 let
5 - Stavby (nové)	20 let
6 - Stavby (staré), rozvody, komunikace	85 let
7 - Software	5 let

Dodatkem č. 1 k Organizační směrnici č.1/2003 (Odpisový plán) se řeší zrychlená doba odpisování u laboratorních přístrojů.

SZÚ má věcné břemeno - umístění a provoz transformační stanice na pozemku parcelní číslo 3960 v k.ú. Vinohrady - Pražská energetika, a.s., Praha10, Na hroudě 19, IČ 60193913 na dobu 30-ti let - Smlouva o věcném břemeni V3 11122/1996.

Celková výše pohledávek k 1.1.2006 a k 31.12.2006 je zachycena v následující tabulce.

	<i>stav k 1.1. (Kč)</i>	<i>stav k 31.12. (Kč)</i>
<b>Celková výše pohledávek *)</b>	11 112 003,05	7 949 703,42
z toho: a) vůči zdravotním pojišťovnám	7 659 150,74	5 586 520,67
b) neuhraz. z léčení cizinců ze států bez dohody o úhr. péče		0,00
c) neuhraz. pohledávky zdrav. poj. za ostatní osoby (bezdom.)		0,00
d) celková výše odepsaných pohledávek v roce 2006		490 471,40
z toho: zdravotní pojišťovny		0,00
cizí státní příslušníci		0,00
ostatní		490 471,40

\*) V položce uvádíme konečné stavy účtů 311, 316 a 335, tj. bez pohledávek vůči státu a bez přijatých záloh.

Celková hodnota pohledávek po lhůtě splatnosti: 927 042,62 Kč

Celková hodnota pohledávek za dlužníky v konkurzním řízení : 101 049,00 Kč

Z toho vymoženo v roce 2006: 1 228,56 Kč

Konkurzy zamítnuté pro nedostatek majetku dlužníka: 62 478,00 Kč

Celková hodnota pohledávek, které jsou - předmětem právních sporů: 0,00 Kč

- předmětem řízení: 927 042,62 Kč

Celková hodnota pohledávek, které byly přihlášeny do vyrovnání: 0,00 Kč

Celková hodnota odepsaných pohledávek: 276 580,34 Kč

Celková výše závazků k 1.1.2006 a k 31.12.2006 je zachycena v následující tabulce.

	<i>stav k 1.1. (Kč)</i>	<i>stav k 31.12. (Kč)</i>
<b>Celková výše závazků **)</b>	4 586 198,57	5 376 277,74
z toho: a) nezaplacené neinvestiční faktury	1 251 187,72	2 997 633,76
b) nezaplacené investiční faktury	3 310 436,70	2 378 643,98
c) závazky vůči zdravotním pojišťovnám	0,00	0,00

\*\*\*) V položce uvádíme konečné stavy účtů 321 a 325, tedy bez závazků vůči státu, z odvodů z mezd, vůči zaměstnancům a bez poskytnutých záloh.

Všechny uvedené závazky z neinvestičních faktur jsou před splatností, významnou položku tvoří faktury za úklid - cca 720 tis. Kč (prodloužená doba splatnosti na 3 měsíce) a faktury - cca 450 tis. Kč za malby budov uskutečněné v závěru roku.

Závazek z nezaplacené investiční faktury ve výši 1 202 tis. Kč s DUZP 14.12.2005 (dodavatel Kovelta s.r.o.) tvoří zádržné (rekonstrukce bud. č. 4, laboratoř BL3) - akce k 31.12.2006 nebyla předána.

f) Údaje roční účetní závěrky jsou uvedeny v příloze č. 2 - Účetní výkazy za rok 2006

g) Hodnocení a analýza údajů:

1. SZÚ je příspěvkovou organizací, nemá rozepsané závazné ukazatele a neprovádí rozpočtová opatření

2. Výnosy jsou uvedeny v příloze č. 2 - Účetní výkazy za rok 2006, str. 13

3. Státní rozpočet se podílí 82,5 % na financování činností SZÚ, viz příloha č. 2 - Účetní výkazy za rok 2006, str. 13. Příjmy od zdravotních pojišťoven tvoří 6,5 % celkových příjmů SZÚ, ostatní příjmy jsou tvořeny zejména smlouvami o dílo výzkumného a odborného charakteru, případně odbornou činností pro soukromý sektor.

4. Příspěvek na platy byl poskytnut ve výši 143 803 000 Kč jako limit z celkového příspěvku. V průběhu roku byl příspěvek snížen o 2 863 000 Kč z důvodu snížení počtu pracovních míst o 13 (snížení finančních prostředků i počtu pracovních míst bylo provedeno v souvislosti s převodem specifických činností na ústřední orgán) a dále pak převodem z prostředků na platy do OON v souhrnné výši 776 000 Kč na celkových 140 164 000 Kč.

Přípustný objem prostředků na platy byl zjištěn ve výši 146 541 843 Kč. Nevyužití přípustného objemu prostředků na platy činí 6 735 484 Kč.

Prostředky zúčtované k výplatě nebo úhradě mezd byly čerpány ve výši 146 289 887 Kč včetně účelově přijatých prostředků. Z toho prostředky na platy z příspěvku byly čerpány ve výši 139 806 359 Kč.

Mimorozpočtové zdroje – prostředky na platy SZÚ (v Kč)

výzkumné projekty	prostředky na platy přijaté	prostředky na platy vyplacené	nevyčerpané prostředky
IGA	3 761 000	3 742 633	18 367
GAČR	644 000	644 000	-
MŽP	159 100	159 100	-
AV	7 000	7 000	-
MZe	251 000	251 000	-
MŠMT	392 000	385 718	6 282
MPO	150 000	150 000	-
Interní projekty celkem	5 364 100	5 339 451	24 649
Zahraniční výzkumné projekty celkem	1 186 000	1 144 077	41 923
Celkem	6 550 100	6 483 528	66 572

Mimorozpočtové zdroje – prostředků na OON SZÚ (v Kč)

výzkumné projekty	prostředky na OON vyplacené
IGA celkem	77 996
MŽP	35 000
MŠMT	20 000
ZG - projekt EU CEEQNET	234 500
ZG - projekt EU - BOVAC	25 000
ZG - projekt EU - NOMIRACLE	132 600
ZG - projekt EU - Mechanismus of induction of cancers in the head/neck region by tobacco and alkohol and their prevention	51 050
ZG - projekt EU - Implementation of Mental Health Promotion and Prevention Policie and Strategie inf EU Member States and Applicant Countries	46 062
ZG - projekt EU - AMAY	290 150
ZG - projekt EU - TECHNEAU	146 850
ZG - projekt EU - INTARESE	260 900
ZG - projekt EU - EODS	54 264
ZG - projekt EU - PLASTER	97 300
ZG - projekt EU - Ben RHM II	98 350
Celkem	1 570 022

Příspěvek na OON byl zřizovatelem přidělen ve výši 83 000 Kč a v průběhu roku byl navýšen z prostředků na platy o 675 000 Kč na odstupné a o 101 000 Kč na OON. Prostředky na OON z příspěvku byly čerpány na odstupném ve výši 608 832 Kč a na OON ve výši 175 415 Kč. Čerpání účelově vázaných prostředků na OON dosáhlo 1 570 022 Kč.

Počet zaměstnanců pro rok 2006 byl po úpravě (- 13) stanoven na 640. Průměrný přepočtený počet zaměstnanců dosáhl za sledované období 592,32.

## 5. Výzkum a vývoj SZÚ vychází z následujících výzkumných priorit:

1. Bezpečnost potravin a aplikovaná výživa
2. Zdravotní rizika životního prostředí
3. Zdravotní rizika expozice faktorům pracovního prostředí
4. Podpora a ochrana zdraví
5. Monitorování vlastností a diverzity mikrobiálních agens infekčních nemocí a epidemiologická analýza závažnosti jejich výskytu

### 5.1 Náklady na výzkum a vývoj financované ze státního rozpočtu

neinvestiční prostředky	výše dotace v Kč	čerpání v Kč	vratka do státního rozpočtu
IGA MZ ČR	11 158 000	11 000 127	157 873
GAČR	1 338 000	1 338 000	0
AV	0	0	0
MZe	1 073 000	1 073 000	0
MŽP	0	0	0
MŠMT	1 079 000	1 079 000	0
Celkem	14 648 000	14 490 127	157 873
investiční prostředky	výše dotace v Kč	čerpání v Kč	vratka do státního rozpočtu
IGA MZ ČR	134 000	134 000	0
MŠMT	271 000	271 000	0
Celkem	405 000	405 000	0

### 5.2 Náklady na výzkum a vývoj financované ze státního rozpočtu a poskytnuté hlavním řešitelem SZÚ jako spoluřešiteli

neinvestiční prostředky	výše dotace v Kč	čerpání v Kč	vratka hlavnímu řešiteli
IGA MZ ČR	894 000	879 756	14 244
GAČR	1 309 000	1 309 000	0
MŽP	700 000	700 000	0
AVČR	97 000	97 000	0
MPO	500 000	500 000	0
MŠMT	285 000	276 334	8 666
Celkem	3 785 000	3 762 090	22 910



### 5.3 Počty projektů a získaných grantů ze státního rozpočtu

grantová agentura	počet řešených projektů - řešitel	počet řešených projektů - spoluřešitel
IGA MZ ČR	13	5
GAČR	2	4
AVČR	0	1
MZe	3	0
MŽP	0	1
MŠMT	3	1
MPO	0	1
Celkem	21	13

### 5.4 Náklady na výzkum a vývoj financované z jiných zdrojů

Projekty	Vyčerpané finanční prostředky (v Kč)
Projekty na základě zahraničních smluv	4 269 054
Tuzemské projekty	1 807 953
Celkem	6 077 007

### 5.5 Počty projektů výzkumu a vývoje financované z jiných zdrojů než SR

Zahraníční projekty	9
Tuzemské projekty	5
Celkem	14

Hlavním přínosem realizace vědeckých úkolů, grantů a záměrů je zlepšení kvality péče o veřejné zdraví. Realizačním výstupem jsou vedle vědeckých publikací (v roce 2006 celkem 490) také celá řada metodických pokynů a návodů v oblasti ochrany veřejného zdraví.

Projekty financované z rozpočtu Evropské unie jsou řešeny v bodě 8.

## 6. Financování programů reprodukce majetku vedených v informačním systému programového financování

Název akce: SZÚ Praha - rekonstrukce budovy č. 8 /bývalá kotelna/ na administrativní a provozní prostory  
evidenční číslo: 235 012 0202

V průběhu druhého pololetí roku 2005 bylo provedeno výběrové řízení na realizaci stavby formou otevřeného řízení v souladu se zákonem č. 40/2004 Sb. o veřejných zakázkách. Po vydání Rozhodnutí o účasti státního rozpočtu na financování akce byla uzavřena smlouva o dílo s vybraným uchazečem. Staveniště bylo předáno 28.12.2005. Vzhledem k velmi ztíženým klimatickým podmínkám na začátku roku 2006 byl uzavřen dodatek smlouvy s vybraným uchazečem na dokončení stavby v prodlouženém termínu do 15.9.2006. K tomuto datu bylo zahájeno přejímací a předávací řízení. Místní šetření kolaudačního řízení proběhlo 1.12.2006, kolaudační rozhodnutí bylo vydáno dne 18.12.2006 a nabylo právní moci dne 29.12.2006. Stavba byly realizována pouze s drobnými dispozičními úpravami, které byly v rámci kolaudačního řízení odsouhlaseny. Náklady stavby byly čerpány v souladu s plánem a nedošlo k navýšení ani nedočerpání plánovaných investičních nákladů. Projektované a plánované kapacity byly výstavbou dodrženy.

Přidělená dotace ve výši 4 567 000 Kč byla vyčerpána.

Název akce: SZÚ Praha - pořízení přístrojů do laboratoří úrovně BL3  
evidenční číslo: 235 223 0201

V rámci přidělené dotace bylo pořízeno 19 přístrojů specifikovaných ve formuláři ISPROFIN RA 85269: Real-time PCR cycler, Tgradient 96, 3 lyofilizační přístroje, 2 přístroje ke sterilizaci prostor, 2 chlazené centrifugy s přísl., CO<sub>2</sub> inkubátor s přísl., hlubokomrazič box, hlubokomrazič skříň, mikroskop s přísl., spektrofotometr s přísl., biohazard box II. tř., ultrafiltrační zařízení s přísl., ultrazvukový homogenizátor, aeroskop s přísl. a stolní termostat. Termíny přípravy a realizace akce byly dodrženy.

Přidělená dotace ve výši 2 425 000 Kč byla téměř vyčerpána, zůstatek ve výši 67,42 Kč byl odveden do státního rozpočtu.

7. Dotace a návratné finanční výpomoci SZÚ neposkytuje.

8. Přehled o čerpání finančních prostředků na programy nebo projekty spolufinancované z rozpočtu Evropské unie

Název projektu Evropské unie	Fin. prostředky EU (Kč)		Vlast. vložené prostředky SZÚ (Kč)	
	<i>Neinvestiční</i>	<i>Investiční</i>	<i>Neinvestiční</i>	<i>Investiční</i>
PREVIS	1 068 707	0	0	0
SAFE FOODS	427 406	0	0	0
CEEQNET	317 310	0	0	0
MENNET	147 000	0	0	0
Health Professional and Smoking Cessation in a Larger Europe–Phase 1	10 118	0	0	0

APN BTG	146 690	0	0	0
BOVAC–vývoj profylaktické vakcíny a diagnostic. markerů pro prevenci a diag. Lymeské borreliózy	1 305 893	0	0	0
NOMIRACLE–003956	277 358	170 054	275 756	0
Implementation of Mental Health Promotion nad Prevention Policies and Strategies in EU Member States and Applicant Countries	55 856	0	0	0
DIEPHY–Dietary Exposures to Polycyclic Aromatic Hydrocarbons and DNA Damane	116 150	0	0	0
ETHREAT–European Training for Health Professional on Rapid Responses to Health Threats	32 844	0	97 168	0
AMAY–Aloe Vera–Maximasing yield of effective compounds and development of natural cosmetic products with standardised content of these compounds	559 607	0	0	0
ICTTD 3	68 510	0	0	0
ESBIO	42 271	0	0	0
Benchmarking Regional Health Managment II (Ben RHM II)	98 350	0	0	0
TECHNEAU–Technology enabled universal access to safe water	301 282	0	0	0
PHIME	125 124	0	0	0
INTARESE	292 086	0	0	0
Výzkum biologické účinnosti repelentních přípravků proti krevsaj. hmyzu a některým členovcům	129 099	0	0	0
EODS–Evropská statistika nemocí z povolání	88 256	0	0	0
PLASTER–Innovative production of high quality indoor earth plaster by adding cattail fibre	250 868	0	0	0
EISS	699 952	0	0	0
EPIET	11 643	0	781 376	0
EUVAC.NET	0	0	148 587	0
Celkem	7 071 040	170 054	1 302 887	0

Na dofinancování nákladů spojených s řešením úkolů projektů EU smluvně podchycených byla použita částka 1 622,00 tis. Kč z rezervního fondu SZÚ.

## 9. Spolupráce se zahraničím

Podstatná část mezinárodní spolupráce byla zaměřena na 69 projektů řešených od roku 2004 i dříve. Z tohoto počtu bylo v roce 2006 ukončeno 16 projektů spolupráce v rámcových programech Evropské komise, projektech EÚ „Community Action in the Field of Public Health 2003 – 2008“ a dalších programech.

V SZÚ pracují 3 spolupracující centra Světové zdravotnické organizace, která řešila 7 projektů, z toho 2 projekty spolupráce byly zahájeny v roce 2006. Činnost řady pracovníků spočívala také v rozvíjení mezinárodní výměny informací, účasti v mezinárodních studiích a členstvím v mezinárodních organizacích.

Mezinárodní projekty řešené v roce 2006:

6. FP EU a Programy EC/DG:	23
6. rámcový program EU Programy EC/DG - zahájené v r. 2006:	7
Public Health Programme/DG SANCO:	15
Public Health Programme/DG SANCO - zahájené v r. 2006:	7
WHO:	5
WHO – zahájené v r. 2006:	2
Ostatní mezinárodní programy:	8
Ostatní mezinárodní programy - zahájené v r. 2006:	2
Celkem:	69

Přehled o členství SZÚ v mezinárodních organizacích:

Název: The International Society of Behavioural Medicine

Poplatek: 1 €

Zdůvodnění: snížený účastnický poplatek na konferencích v rámci symbolického členského poplatku za kolektivní členství

Název: EuroHealthNet

Poplatek: 2 000 €

Zdůvodnění: Mezinárodní síť agentur podpory zdraví - zprostředkování mezinárodních kontaktů, spolupráce na projektech EU, zaslání el. zpravodaj EU Health Highlights a Health Action Memo. Viditelným přínosem členství v této organizaci byla příprava a následné přijetí projektu DETERMINE.

Název: IUHPE-International Union for Health Promotion

Poplatek: 200 €

Zdůvodnění: Vyhledávání partnerů pro projekty, získávání informací v podpoře zdraví, předplatné časopisu Promotion and Education.

Název: Síť supranacionálních referenčních laboratoří Světové zdravotnické organizace

/Mezinárodní unie proti tuberkulóze

Poplatek: 0 €

Zdůvodnění: Účast v mezinárodních studiích a kontrolách kvality (QC)

Název: European Biological Resource Centres Network, EBRCN  
Poplatek: 0 €  
Zdůvodnění: Mezinárodní výměna informací, propagace sbírky

Název: European Cultures Collection Organisation, ECCO  
Poplatek: 0 €  
Zdůvodnění : Mezinárodní výměna informací, propagace sbírky

Název: World Federation for Culture Collections, WFCC  
Poplatek: 0 €  
Zdůvodnění: Mezinárodní výměna informací, propagace sbírky

Název: European Network for Workplace Health Promotion  
Poplatek : 690 €  
Zdůvodnění: Komunikace s DG SANCO a DG EMPLOYMENT Evropské komise, koordinace a zprostředkování celoevropských projektů a grantů pro členy sítě, vzájemná komunikace a výměna zkušeností

Název: The International Association of Public Health Institutes (IANPHI)  
Poplatek: 0 €  
Zdůvodnění: Jde o prestižní asociaci státních zdravotních ústavů t.č. více než 40 zemí. Asociace slouží k výměně zkušeností o řízení a poslání státních zdravotních ústavů. Ředitel SZÚ byl zvolen do řídicího výboru této organizace.

**10.** Náklady na účast na mezinárodních konferencích a obdobných akcích v roce 2006 činily 714,4 tis. Kč. Náklady na zahraniční služební cesty v roce 2006 činily 5 100,9 tis. Kč.

Přibližně polovina zahraničních služebních cest je vyžadována v rámci členství v Evropské unii, zejména účast na jednání komisí a pracovních skupin Evropské komise, popř. Evropského parlamentu. Další část pracovních cest je realizována v souvislosti s účastí v mezinárodních projektech, kde náklady činí část finanční spoluúčasti ČR. Zahraniční cesty také souvisí s reprezentací SZÚ a ČR v mezinárodních organizacích (WHO, OSN, OICS, ILO). Přibližně třetina zahraničních cest souvisí s prezentací odborných a výzkumných výsledků získaných v SZÚ.

Přínos mezinárodních aktivit, ke kterým zahraniční služební cesty patří, je patrný zejména při zavádění nových poznatků v oblasti ochrany veřejného zdraví ČR.

**11.** SZÚ je příspěvkovou organizací, nepostupuje dle § 47 zákona č. 218/2000 Sb., o rozpočtových pravidlech a o změně některých souvisejících zákonů (rozpočtová pravidla), ve znění zákona č. 482/2004 Sb.

**12.** V roce 2006 SZÚ neměl žádné hospodářské činnosti (viz příloha č. 2 - Účetní výkazy za rok 2006).

**13.** Výsledek hospodaření SZÚ za rok 2006 před zdaněním činí 19 694,35 tis. Kč, daň z příjmů činí 8 500,00 tis. Kč, dodatečné odvody daně z příjmů činí 6 712,96 tis. Kč. Výsledek hospodaření po zdanění je 4 481,39 tis. Kč. Hlavní podíl na zlepšeném hospodářském výsledku mají tržby z prodeje služeb, které byly oproti schválenému rozpočtu vyšší o 13 077,74 tis. Kč (viz příloha č. 2 - Účetní výkazy za rok 2006).

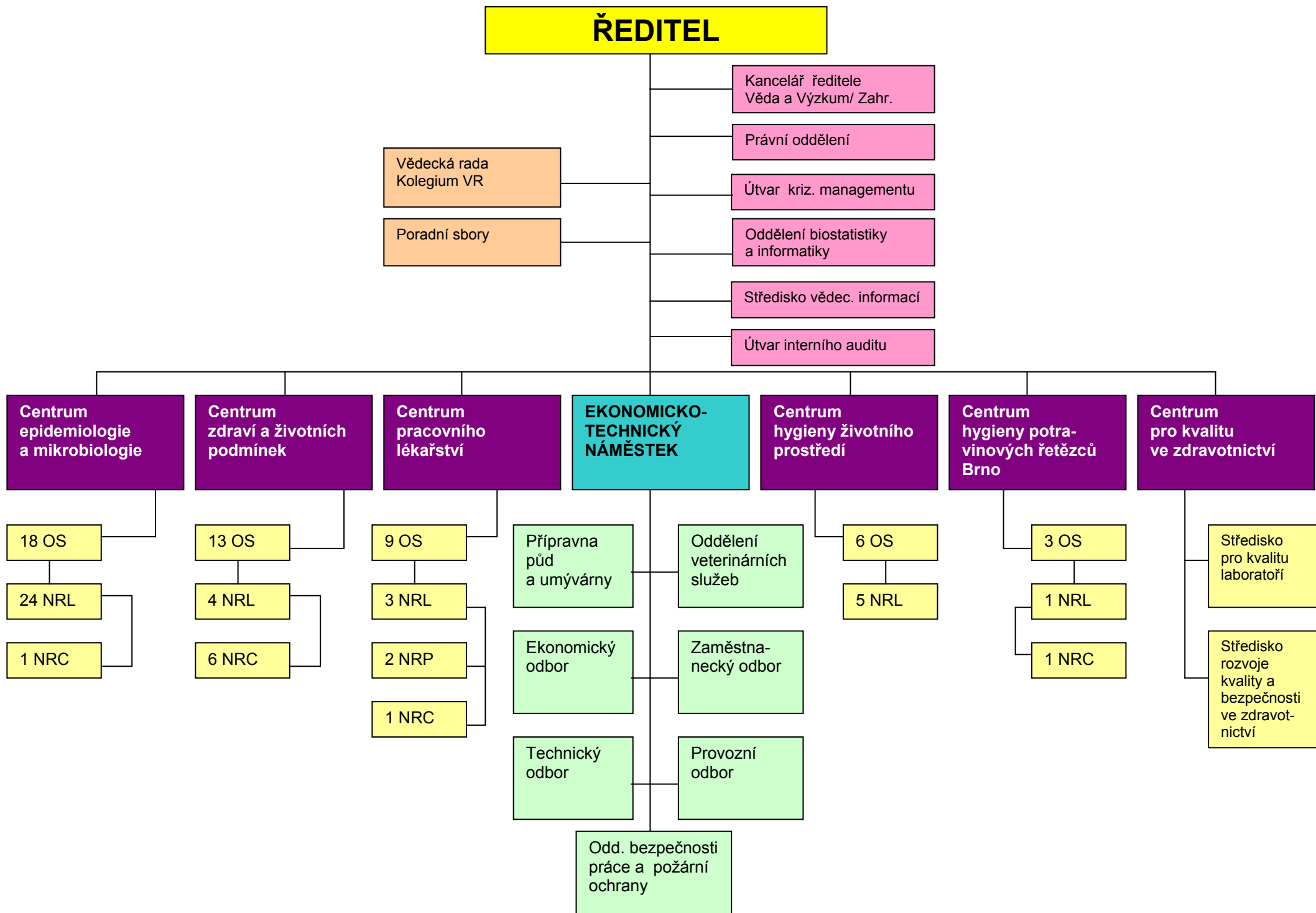
**h)** Hlavními příjemci služeb jsou: MZ ČR, krajské hygienické stanice a zdravotní ústavy. Celá řada našich služeb je využívána také ostatními ministerstvy (MŽP, MZE, MŠMT, MPO).

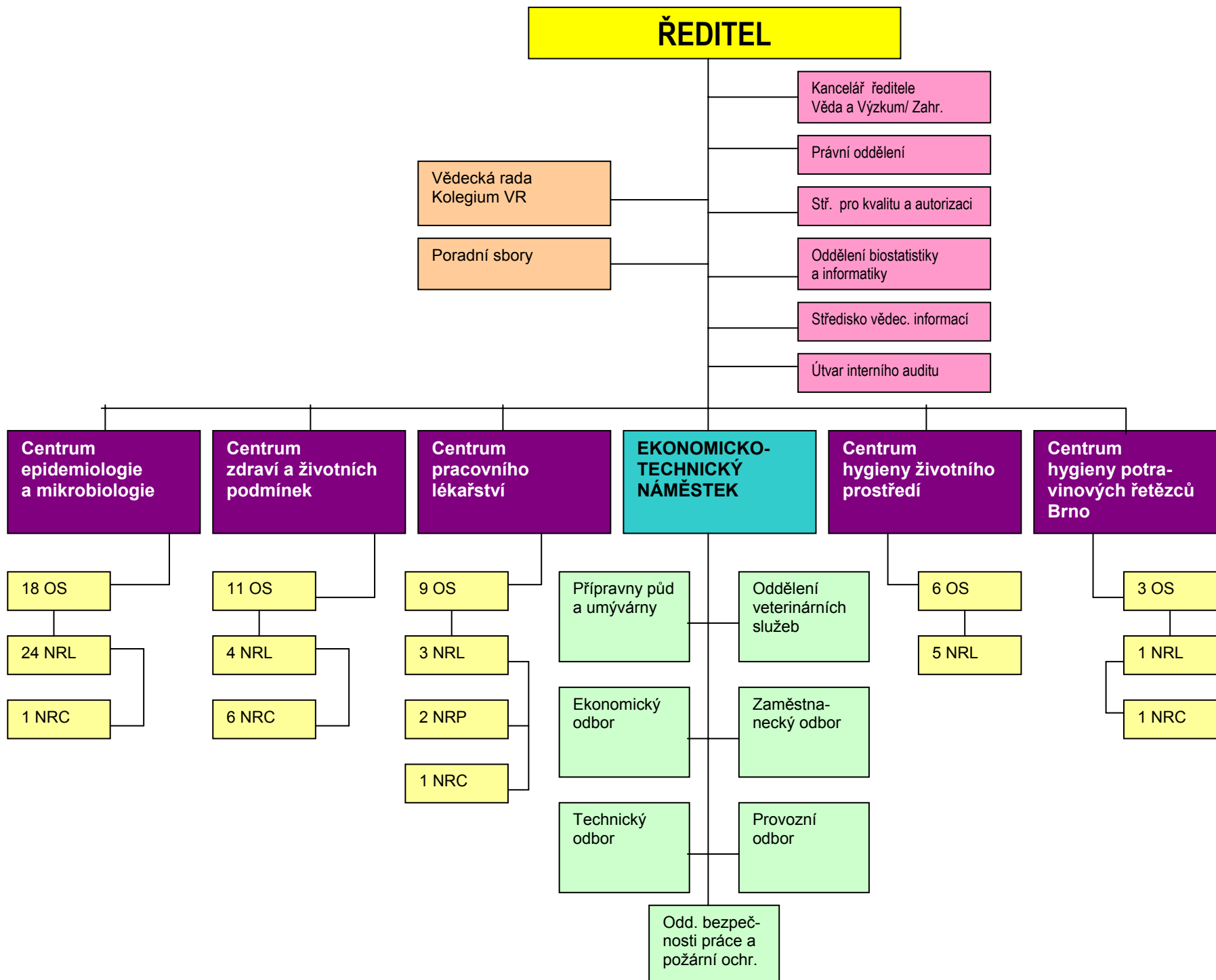
Za příjemce služeb lze také považovat orgány a organizace EU a speciální organizace OSN. Dalším významným partnerem jsou nevládní organizace a občané ČR. Komerčně využívají naše služby zdravotní pojišťovny. Vedle výše uvedeného jsou našimi zákazníky také diagnostické laboratoře, které poskytují služby při autorizaci pro potřeby ochrany veřejného zdraví.

**i)** Viz internetové stránky SZÚ - [www.szu.cz](http://www.szu.cz)

**j)** SZÚ je příspěvkovou organizací, není správcem kapitoly, proto nepostupuje dle § 3 písm. g) zákona č. 218/2000 Sb., o rozpočtových pravidlech a o změně některých souvisejících zákonů (rozpočtová pravidla), ve znění zákona č. 482/2004 Sb., ani není tím, do jehož působnosti státní fond patří.

Zpracoval: EO  
V Praze dne 22.2.2007







ORGANIZACE: 75010330

18.01.2007 15:01

NADŘÍZENÁ ORGANIZACE: OPRO-P35

KAPITOLA: 335

VYKAZOVANÉ OBDOBÍ: Leden - Prosinec 2006

7777777	555555	00000	11	00000	33333	33333	00000
7	5	0 00	1 1	0 00	3 3	3 3	0 00
7	5	0 0 0	1 1	0 0 0	3	3	0 0 0
777	55555	0 0 0	1 1	0 0 0	333	333	0 0 0
7	5	0 0 0	1	0 0 0	3	3	0 0 0
7	5	5 00 0	1	00 0	3 3	3 3	00 0
7	55555	00000	11111	00000	33333	33333	00000

Státní zdravotní ústav

Ing. Malíčková

Šrobárova 48

100 42 Praha 10

VYKAZOVANÉ OBDOBÍ: Prosinec 2006

DÁVKA: 01

REŽIM: N

POŘADÍ	REŽIM	DATUM	KV1	KV2	ID-UK	DRO	F	ZP	KDT	ZKO	HODNOTA MD	HODNOTA DAL	CHYBA
1	N	01.01.	9982	0020	01020710				851	410	32643.71	0.00	Datum není poslední den zprac.období.
2	N	01.01.	9982	0020	01030710				851	410	34765.16	0.00	Poč.stav převzat z min.období - ignorováno. Datum není poslední den zprac.období.
3	N	01.01.	9982	0020	01040710				851	410	1537.40	0.00	Poč.stav převzat z min.období - ignorováno. Datum není poslední den zprac.období.
4	N	01.01.	9982	0020	01060100				851	410	203.21	0.00	Poč.stav převzat z min.období - ignorováno. Datum není poslední den zprac.období.
5	N	01.01.	9982	0020	01060710				851	410	16971.20	0.00	Poč.stav převzat z min.období - ignorováno. Datum není poslední den zprac.období.
6	N	01.01.	9982	0020	01090710				851	410	8321.31	0.00	Poč.stav převzat z min.období - ignorováno. Datum není poslední den zprac.období.
	N	31.12.	9982	0020	02020710				851	410	36223.55	0.00	OK
	N	31.12.	9982	0020	02030710				851	410	41237.97	0.00	OK
	N	31.12.	9982	0020	02040710				851	410	1502.89	0.00	OK
	N	31.12.	9982	0020	02060100				851	410	293.01	0.00	OK
	N	31.12.	9982	0020	02060710				851	410	16479.34	0.00	OK
	N	31.12.	9982	0020	02090710				851	410	14321.31	0.00	OK
7	N	31.12.	9984	0040	000101				851	410	434281.23	0.00	Součtový řádek - vstupní záznam ignorován.
8	N	31.12.	9984	0040	000102				851	410	429995.29	0.00	Součtový řádek - vstupní záznam ignorován.
9	N	31.12.	9984	0040	000301				851	410	5762.08	0.00	Poč.stav převzat z min.období - ignorováno.
	N	31.12.	9984	0040	000302				851	410	7518.35	0.00	OK
10	N	31.12.	9984	0040	000501				851	410	11414.71	0.00	Poč.stav převzat z min.období - ignorováno.
	N	31.12.	9984	0040	000502				851	410	11695.32	0.00	OK
11	N	31.12.	9984	0040	000901				851	410	17176.79	0.00	Součtový řádek - vstupní záznam ignorován.
12	N	31.12.	9984	0040	000902				851	410	19213.67	0.00	Součtový řádek - vstupní záznam ignorován.
13	N	31.12.	9984	0040	001101				851	410	-4423.71	0.00	Poč.stav převzat z min.období - ignorováno.
	N	31.12.	9984	0040	001102				851	410	-5266.21	0.00	OK
14	N	31.12.	9984	0040	001301				851	410	-2104.85	0.00	Poč.stav převzat z min.období - ignorováno.
	N	31.12.	9984	0040	001302				851	410	-2368.35	0.00	OK
15	N	31.12.	9984	0040	001501				851	410	-6528.56	0.00	Součtový řádek - vstupní záznam ignorován.
16	N	31.12.	9984	0040	001502				851	410	-7634.56	0.00	Součtový řádek - vstupní záznam ignorován.
17	N	31.12.	9984	0040	001601				851	410	73083.05	0.00	Poč.stav převzat z min.období - ignorováno.
	N	31.12.	9984	0040	001602				851	410	73083.05	0.00	OK
18	N	31.12.	9984	0040	001701				851	410	116.72	0.00	Poč.stav převzat z min.období - ignorováno.
	N	31.12.	9984	0040	001702				851	410	116.72	0.00	OK
19	N	31.12.	9984	0040	001801				851	410	259531.22	0.00	Poč.stav převzat z min.období - ignorováno.
	N	31.12.	9984	0040	001802				851	410	273435.52	0.00	OK
20	N	31.12.	9984	0040	001901				851	410	413173.92	0.00	Poč.stav převzat z min.období - ignorováno.
	N	31.12.	9984	0040	001902				851	410	418921.75	0.00	OK
21	N	31.12.	9984	0040	002201				851	410	118946.40	0.00	Poč.stav převzat z min.období - ignorováno.
	N	31.12.	9984	0040	002202				851	410	121951.43	0.00	OK
22	N	31.12.	9984	0040	002401				851	410	37693.92	0.00	Poč.stav převzat z min.období - ignorováno.
	N	31.12.	9984	0040	002402				851	410	37625.40	0.00	OK
23	N	31.12.	9984	0040	002601				851	410	902545.23	0.00	Součtový řádek - vstupní záznam ignorován.
24	N	31.12.	9984	0040	002602				851	410	925133.87	0.00	Součtový řádek - vstupní záznam ignorován.
25	N	31.12.	9984	0040	002701				851	410	-117433.21	0.00	Poč.stav převzat z min.období - ignorováno.
	N	31.12.	9984	0040	002702				851	410	-124679.28	0.00	OK
26	N	31.12.	9984	0040	002801				851	410	-331363.09	0.00	Poč.stav převzat z min.období - ignorováno.

ORGANIZACE: 75010330

SESTAVA V01 - PROTOKOL O NAHRÁNÍ DÁVKY

18.01.2007 15:01

Nadř. org.: OPRO-P35 Kap.: 335

VYKAZOVANÉ OBDOBÍ: Prosinec 2006

DÁVKA: 01

REŽIM: N

POŘADÍ	REŽIM	DATUM	KV1	KV2	ID-UK	DRO	F	ZP	KDT	ZKO	HODNOTA MD	HODNOTA DAL	CHYBA
	N	31.12.	9984	0040	002802				851	410	-348947.46	0.00	OK
27	N	31.12.	9984	0040	003101				851	410	-30115.93	0.00	Poč.stav převzat z min.období - ignorováno.
	N	31.12.	9984	0040	003102				851	410	-33090.95	0.00	OK
28	N	31.12.	9984	0040	003301				851	410	-478912.23	0.00	Součtový řádek - vstupní záznam ignorován.
29	N	31.12.	9984	0040	003302				851	410	-506717.69	0.00	Součtový řádek - vstupní záznam ignorován.
30	N	31.12.	9984	0040	004201				851	410	124942.77	0.00	Součtový řádek - vstupní záznam ignorován.
31	N	31.12.	9984	0040	004202				851	410	135780.12	0.00	Součtový řádek - vstupní záznam ignorován.
32	N	31.12.	9984	0040	004301				851	410	8038.51	0.00	Poč.stav převzat z min.období - ignorováno.
	N	31.12.	9984	0040	004302				851	410	8065.91	0.00	OK
33	N	31.12.	9984	0040	004401				851	410	3.57	0.00	Poč.stav převzat z min.období - ignorováno.
	N	31.12.	9984	0040	004402				851	410	1.63	0.00	OK
	N	31.12.	9984	0040	004502				851	410	2.25	0.00	OK
34	N	31.12.	9984	0040	004701				851	410	430.23	0.00	Poč.stav převzat z min.období - ignorováno.
	N	31.12.	9984	0040	004702				851	410	642.21	0.00	OK
35	N	31.12.	9984	0040	005101				851	410	8472.31	0.00	Součtový řádek - vstupní záznam ignorován.
36	N	31.12.	9984	0040	005102				851	410	8712.00	0.00	Součtový řádek - vstupní záznam ignorován.
37	N	31.12.	9984	0040	005201				851	410	9102.59	0.00	Poč.stav převzat z min.období - ignorováno.
	N	31.12.	9984	0040	005202				851	410	6140.66	0.00	OK
38	N	31.12.	9984	0040	005501				851	410	3763.18	0.00	Poč.stav převzat z min.období - ignorováno.
	N	31.12.	9984	0040	005502				851	410	3151.50	0.00	OK
39	N	31.12.	9984	0040	005701				851	410	1298.40	0.00	Poč.stav převzat z min.období - ignorováno.
	N	31.12.	9984	0040	005702				851	410	1096.30	0.00	OK
40	N	31.12.	9984	0040	005801				851	410	14164.17	0.00	Součtový řádek - vstupní záznam ignorován.
41	N	31.12.	9984	0040	005802				851	410	10388.46	0.00	Součtový řádek - vstupní záznam ignorován.
42	N	31.12.	9984	0040	006101				851	410	6337.60	0.00	Poč.stav převzat z min.období - ignorováno.
	N	31.12.	9984	0040	006102				851	410	1412.40	0.00	OK
43	N	31.12.	9984	0040	006301				851	410	418.27	0.00	Poč.stav převzat z min.období - ignorováno.
	N	31.12.	9984	0040	006302				851	410	703.22	0.00	OK
44	N	31.12.	9984	0040	006601				851	410	6755.87	0.00	Součtový řádek - vstupní záznam ignorován.
45	N	31.12.	9984	0040	006602				851	410	2115.62	0.00	Součtový řádek - vstupní záznam ignorován.
46	N	31.12.	9984	0040	007001				851	410	711.01	0.00	Poč.stav převzat z min.období - ignorováno.
	N	31.12.	9984	0040	007002				851	410	712.75	0.00	OK
47	N	31.12.	9984	0040	007401				851	410	711.01	0.00	Součtový řádek - vstupní záznam ignorován.
48	N	31.12.	9984	0040	007402				851	410	712.75	0.00	Součtový řádek - vstupní záznam ignorován.
49	N	31.12.	9984	0040	007501				851	410	21631.05	0.00	Součtový řádek - vstupní záznam ignorován.
50	N	31.12.	9984	0040	007502				851	410	13216.83	0.00	Součtový řádek - vstupní záznam ignorován.
51	N	31.12.	9984	0040	007701				851	410	-86.93	0.00	Poč.stav převzat z min.období - ignorováno.
	N	31.12.	9984	0040	007702				851	410	0.23	0.00	OK
52	N	31.12.	9984	0040	007801				851	410	65.31	0.00	Poč.stav převzat z min.období - ignorováno.
	N	31.12.	9984	0040	007802				851	410	215.37	0.00	OK
53	N	31.12.	9984	0040	007901				851	410	-21.62	0.00	Součtový řádek - vstupní záznam ignorován.
54	N	31.12.	9984	0040	007902				851	410	215.60	0.00	Součtový řádek - vstupní záznam ignorován.
55	N	31.12.	9984	0040	008001				851	410	60260.88	0.00	Poč.stav převzat z min.období - ignorováno.
	N	31.12.	9984	0040	008002				851	410	72331.62	0.00	OK
56	N	31.12.	9984	0040	008101				851	410	1537.40	0.00	Poč.stav převzat z min.období - ignorováno.
	N	31.12.	9984	0040	008102				851	410	1502.89	0.00	OK
57	N	31.12.	9984	0040	008201				851	410	32643.71	0.00	Poč.stav převzat z min.období - ignorováno.
	N	31.12.	9984	0040	008202				851	410	36223.55	0.00	OK
58	N	31.12.	9984	0040	008301				851	410	94441.99	0.00	Součtový řádek - vstupní záznam ignorován.

ORGANIZACE: 75010330

SESTAVA V01 - PROTOKOL O NAHRÁNÍ DÁVKY

18.01.2007 15:01

Nadř. org.: OPRO-P35 Kap.: 335

VYKAZOVANÉ OBDOBÍ: Prosinec 2006

DÁVKA: 01

REŽIM: N

POŘADÍ	REŽIM	DATUM	KV1	KV2	ID-UK	DRO	F	ZP	KDT	ZKO	HODNOTA MD	HODNOTA DAL	CHYBA
59	N	31.12.	9984	0040	008302				851	410	110058.06	0.00	Součtový řádek - vstupní záznam ignorován.
60	N	31.12.	9984	0040	008901				851	410	94420.37	0.00	Součtový řádek - vstupní záznam ignorován.
61	N	31.12.	9984	0040	008902				851	410	110273.66	0.00	Součtový řádek - vstupní záznam ignorován.
62	N	31.12.	9984	0040	012001				851	410	419.04	0.00	Poč.stav převzat z min.období - ignorováno.
	N	31.12.	9984	0040	012002				851	410	3576.93	0.00	OK
	N	31.12.	9984	0040	012102				851	410	0.70	0.00	OK
63	N	31.12.	9984	0040	012401				851	410	419.04	0.00	Součtový řádek - vstupní záznam ignorován.
64	N	31.12.	9984	0040	012402				851	410	3577.63	0.00	Součtový řádek - vstupní záznam ignorován.
65	N	31.12.	9984	0040	012501				851	410	559224.00	0.00	Součtový řádek - vstupní záznam ignorován.
66	N	31.12.	9984	0040	012502				851	410	565775.41	0.00	Součtový řádek - vstupní záznam ignorován.
67	N	31.12.	9984	0040	012603				851	410	530521.30	0.00	Součtový řádek - vstupní záznam ignorován.
68	N	31.12.	9984	0040	012604				851	410	535676.12	0.00	Součtový řádek - vstupní záznam ignorován.
69	N	31.12.	9984	0040	012703				851	410	434941.22	0.00	Poč.stav převzat z min.období - ignorováno.
	N	31.12.	9984	0040	012704				851	410	429758.48	0.00	OK
70	N	31.12.	9984	0040	012803				851	410	7990.11	0.00	Poč.stav převzat z min.období - ignorováno.
	N	31.12.	9984	0040	012804				851	410	7982.17	0.00	OK
71	N	31.12.	9984	0040	013103				851	410	442931.33	0.00	Součtový řádek - vstupní záznam ignorován.
72	N	31.12.	9984	0040	013104				851	410	437740.65	0.00	Součtový řádek - vstupní záznam ignorován.
73	N	31.12.	9984	0040	013203				851	410	8321.31	0.00	Poč.stav převzat z min.období - ignorováno.
	N	31.12.	9984	0040	013204				851	410	14321.31	0.00	OK
74	N	31.12.	9984	0040	013303				851	410	2453.65	0.00	Poč.stav převzat z min.období - ignorováno.
	N	31.12.	9984	0040	013304				851	410	2100.30	0.00	OK
75	N	31.12.	9984	0040	013403				851	410	32778.31	0.00	Poč.stav převzat z min.období - ignorováno.
	N	31.12.	9984	0040	013404				851	410	37213.50	0.00	OK
76	N	31.12.	9984	0040	013503				851	410	31671.93	0.00	Poč.stav převzat z min.období - ignorováno.
	N	31.12.	9984	0040	013504				851	410	39818.93	0.00	OK
77	N	31.12.	9984	0040	013803				851	410	75225.20	0.00	Součtový řádek - vstupní záznam ignorován.
78	N	31.12.	9984	0040	013804				851	410	93454.04	0.00	Součtový řádek - vstupní záznam ignorován.
	N	31.12.	9984	0040	015204				851	410	4481.43	0.00	OK
79	N	31.12.	9984	0040	015403				851	410	12364.77	0.00	Poč.stav převzat z min.období - ignorováno.
80	N	31.12.	9984	0040	015803				851	410	12364.77	0.00	Součtový řádek - vstupní záznam ignorován.
81	N	31.12.	9984	0040	015804				851	410	4481.43	0.00	Součtový řádek - vstupní záznam ignorován.
82	N	31.12.	9984	0040	015903				851	410	28702.73	0.00	Součtový řádek - vstupní záznam ignorován.
83	N	31.12.	9984	0040	015904				851	410	30099.31	0.00	Součtový řádek - vstupní záznam ignorován.
84	N	31.12.	9984	0040	016703				851	410	4561.62	0.00	Poč.stav převzat z min.období - ignorováno.
	N	31.12.	9984	0040	016704				851	410	5362.79	0.00	OK
85	N	31.12.	9984	0040	016903				851	410	1405.24	0.00	Poč.stav převzat z min.období - ignorováno.
	N	31.12.	9984	0040	016904				851	410	1671.70	0.00	OK
86	N	31.12.	9984	0040	017003				851	410	1041.86	0.00	Poč.stav převzat z min.období - ignorováno.
	N	31.12.	9984	0040	017004				851	410	13.49	0.00	OK
87	N	31.12.	9984	0040	017203				851	410	7008.72	0.00	Součtový řádek - vstupní záznam ignorován.
88	N	31.12.	9984	0040	017204				851	410	7047.98	0.00	Součtový řádek - vstupní záznam ignorován.
89	N	31.12.	9984	0040	017603				851	410	10442.27	0.00	Poč.stav převzat z min.období - ignorováno.
	N	31.12.	9984	0040	017604				851	410	11190.98	0.00	OK
90	N	31.12.	9984	0040	017703				851	410	19.03	0.00	Poč.stav převzat z min.období - ignorováno.
	N	31.12.	9984	0040	017704				851	410	7.95	0.00	OK
91	N	31.12.	9984	0040	017803				851	410	10461.30	0.00	Součtový řádek - vstupní záznam ignorován.
92	N	31.12.	9984	0040	017804				851	410	11198.93	0.00	Součtový řádek - vstupní záznam ignorován.
93	N	31.12.	9984	0040	017903				851	410	5948.67	0.00	Poč.stav převzat z min.období - ignorováno.

ORGANIZACE: 75010330

SESTAVA V01 - PROTOKOL O NAHRÁNÍ DÁVKY

18.01.2007 15:01

Nadř. org.: OPRO-P35 Kap.: 335

VYKAZOVANÉ OBDOBÍ: Prosinec 2006

DÁVKA: 01

REŽIM: N

POŘADÍ	REŽIM	DATUM	KV1	KV2	ID-UK	DRO	F	ZP	KDT	ZKO	HODNOTA MD	HODNOTA DAL	CHYBA
	N	31.12.	9984	0040	017904				851	410	6543.75	0.00	OK
94	N	31.12.	9984	0040	018103				851	410	1715.64	0.00	Poč.stav převzat z min.období - ignorováno.
	N	31.12.	9984	0040	018104				851	410	1859.02	0.00	OK
95	N	31.12.	9984	0040	018303				851	410	5.32	0.00	Poč.stav převzat z min.období - ignorováno.
	N	31.12.	9984	0040	018304				851	410	0.58	0.00	OK
96	N	31.12.	9984	0040	018403				851	410	1720.96	0.00	Součtový řádek - vstupní záznam ignorován.
97	N	31.12.	9984	0040	018404				851	410	1859.60	0.00	Součtový řádek - vstupní záznam ignorován.
98	N	31.12.	9984	0040	018503				851	410	1130.05	0.00	Poč.stav převzat z min.období - ignorováno.
	N	31.12.	9984	0040	018504				851	410	1309.45	0.00	OK
99	N	31.12.	9984	0040	018703				851	410	1130.05	0.00	Součtový řádek - vstupní záznam ignorován.
100	N	31.12.	9984	0040	018704				851	410	1309.45	0.00	Součtový řádek - vstupní záznam ignorován.
101	N	31.12.	9984	0040	018803				851	410	128.25	0.00	Poč.stav převzat z min.období - ignorováno.
	N	31.12.	9984	0040	018804				851	410	906.12	0.00	OK
102	N	31.12.	9984	0040	018903				851	410	26397.95	0.00	Součtový řádek - vstupní záznam ignorován.
103	N	31.12.	9984	0040	018904				851	410	28865.83	0.00	Součtový řádek - vstupní záznam ignorován.
104	N	31.12.	9984	0040	019703				851	410	28.16	0.00	Poč.stav převzat z min.období - ignorováno.
	N	31.12.	9984	0040	019704				851	410	266.06	0.00	OK
105	N	31.12.	9984	0040	020003				851	410	2276.62	0.00	Poč.stav převzat z min.období - ignorováno.
	N	31.12.	9984	0040	020004				851	410	967.42	0.00	OK
106	N	31.12.	9984	0040	020103				851	410	2304.78	0.00	Součtový řádek - vstupní záznam ignorován.
107	N	31.12.	9984	0040	020104				851	410	1233.48	0.00	Součtový řádek - vstupní záznam ignorován.
108	N	31.12.	9984	0040	020203				851	410	559224.03	0.00	Součtový řádek - vstupní záznam ignorován.
109	N	31.12.	9984	0040	020204				851	410	565775.43	0.00	Součtový řádek - vstupní záznam ignorován.
	N	31.12.	9986	0060	000101				851	410	56084.14	0.00	OK
	N	31.12.	9986	0060	000201				851	410	14252.73	0.00	OK
	N	31.12.	9986	0060	000501				851	410	7551.00	0.00	OK
	N	31.12.	9986	0060	000601				851	410	6077.16	0.00	OK
	N	31.12.	9986	0060	000701				851	410	67.60	0.00	OK
	N	31.12.	9986	0060	000801				851	410	42206.52	0.00	OK
	N	31.12.	9986	0060	000901				851	410	148644.16	0.00	OK
	N	31.12.	9986	0060	001001				851	410	51556.63	0.00	OK
	N	31.12.	9986	0060	001201				851	410	2925.80	0.00	OK
	N	31.12.	9986	0060	001401				851	410	53.72	0.00	OK
	N	31.12.	9986	0060	001601				851	410	10.05	0.00	OK
	N	31.12.	9986	0060	001801				851	410	97.22	0.00	OK
	N	31.12.	9986	0060	001901				851	410	245.24	0.00	OK
	N	31.12.	9986	0060	002101				851	410	89.24	0.00	OK
	N	31.12.	9986	0060	002401				851	410	3945.10	0.00	OK
	N	31.12.	9986	0060	002501				851	410	34964.20	0.00	OK
	N	31.12.	9986	0060	002601				851	410	79.98	0.00	OK
110	N	31.12.	9986	0060	003101				851	410	368850.49	0.00	Součtový řádek - vstupní záznam ignorován.
	N	31.12.	9986	0060	003301				851	410	58077.74	0.00	OK
	N	31.12.	9986	0060	003501				851	410	2.25	0.00	OK
	N	31.12.	9986	0060	003701				851	410	211.98	0.00	OK
	N	31.12.	9986	0060	004601				851	410	680.78	0.00	OK
	N	31.12.	9986	0060	004701				851	410	1.55	0.00	OK
	N	31.12.	9986	0060	004801				851	410	8783.54	0.00	OK
	N	31.12.	9986	0060	004901				851	410	3630.42	0.00	OK
	N	31.12.	9986	0060	005001				851	410	81.58	0.00	OK

DÁVKA: 01

REŽIM: N

POŘADÍ	REŽIM	DATUM	KV1	KV2	ID-UK	DRO	F	ZP	KDT	ZKO	HODNOTA MD	HODNOTA DAL	CHYBA
	N	31.12.	9986	0060	005701				851	410	317075.00	0.00	OK
111	N	31.12.	9986	0060	005801				851	410	388544.84	0.00	Součtový řádek - vstupní záznam ignorován.
112	N	31.12.	9986	0060	005901				851	410	19694.35	0.00	Součtový řádek - vstupní záznam ignorován.
	N	31.12.	9986	0060	006001				851	410	8500.00	0.00	OK
	N	31.12.	9986	0060	006101				851	410	6712.96	0.00	OK
113	N	31.12.	9986	0060	006201				851	410	4481.39	0.00	Součtový řádek - vstupní záznam ignorován.
	N	31.12.	9987	0070	000102				851	410	8511.93	0.00	OK
	N	31.12.	9987	0070	000202				851	410	8511.93	0.00	OK
	N	31.12.	9987	0070	000902				851	410	317075.00	0.00	OK
	N	31.12.	9987	0070	001002				851	410	313585.00	0.00	OK
	N	31.12.	9987	0070	001102				851	410	11158.00	0.00	OK
	N	31.12.	9987	0070	001502				851	410	3490.00	0.00	OK
114	N	31.12.	9987	0070	005201				851	410	4146.75	0.00	Poč.stav převzat z min.období - ignorováno.
	N	31.12.	9987	0070	005202				851	410	4584.50	0.00	OK
115	N	31.12.	9987	0070	005301				851	410	1801.92	0.00	Poč.stav převzat z min.období - ignorováno.
	N	31.12.	9987	0070	005302				851	410	1959.26	0.00	OK
116	N	31.12.	9987	0070	005401				851	410	1720.97	0.00	Poč.stav převzat z min.období - ignorováno.
	N	31.12.	9987	0070	005402				851	410	1859.60	0.00	OK
HODNOTA VYŘAZENÝCH ZÁZNAMŮ											9033406.24	0.00	9033406.24
Z TOHO:-IGNOROVANÝCH											8938964.25	0.00	8938964.25
-CHYBNÝCH											94441.99	0.00	94441.99

Požadováno nahrání: rozvahy, výkazu zisku a ztrát, přílohy, bankovních údajů

Počet záznamů na vstupu:	208
Počet přijatých záznamů:	92
Počet odmítnutých záznamů:	116
Z toho:-ignorovaných:	110
-chybných:	6

Příloha č. 1 k vyhlášce č. 505/2002 Sb.  
ve znění pozdějších předpisů,  
s účinností pro organizační složky státu,  
státní fondy, územní samosprávné celky  
a příspěvkové organizace

(v tis. Kč na dvě des.místa)

Sestavená k 31.12.2006

Název nadřízeného orgánu:  
Mzdr

Název, sídlo a právní forma  
účetní jednotky:  
Státní zdravotní ústav  
Šrobárova 48  
100 42 Praha 10  
Příspěvková organizace

-----  
IČO
75010330
-----

OKEČ: 851410

A K T I V A

Název položky		Účet	Pol.	Stav k 1.1.2006	Stav k 31.12.2006
a		b		1	2
A.	Stálá aktiva	pol. 09+15+26+33+41+206	001	434,281.23	429,995.29
1.	Dlouhodobý nehmotný majetek				
	- Nehmotné výsledky výzkumu a vývoje	(012)	002	0.00	0.00
	- Software	(013)	003	5,762.08	7,518.35
	- Ocenitelná práva	(014)	004	0.00	0.00
	- Drobný dlouhodobý nehmotný majetek	(018)	005	11,414.71	11,695.32
	- Ostatní dlouhodobý nehmotný majetek	(019)	006	0.00	0.00
	- Nedokončený dlouhodobý nehmotný majetek	(041)	007	0.00	0.00
	- Poskytnuté zálohy na dlouhodobý nehm. majetek	(051)	008	0.00	0.00
	Dlouhodobý nehmotný majetek celkem	pol. 02 až 08	009	17,176.79	19,213.67
2.	Oprávký k dlouhodobému nehmotnému majetku				
	- Oprávký k nehmotným výsledkům výzkumu a vývoje	(072)	010	0.00	0.00
	- Oprávký k softwaru	(073)	011	-4,423.71	-5,266.21
	- Oprávký k ocenitelným právům	(074)	012	0.00	0.00
	- Oprávký k drobnému dlouhod. nehmotnému majetku	(078)	013	-2,104.85	-2,368.35
	- Oprávký k ostatnímu dlouhod. nehmotn. majetku	(079)	014	0.00	0.00
	Oprávký k dlouhod. nehmot. majetku celkem	p. 10 až 14	015	-6,528.56	-7,634.56
3.	Dlouhodobý hmotný majetek				
	- Pozemky	(031)	016	73,083.05	73,083.05
	- Umělecká díla a předměty	(032)	017	116.72	116.72
	- Stavby	(021)	018	259,531.22	273,435.52
	- Samostatné movité věci a soubory movitých věcí	(022)	019	413,173.92	418,921.75
	- Pěstitelské celky trvalých porostů	(025)	020	0.00	0.00
	- Základní stádo a tažná zvířata	(026)	021	0.00	0.00
	- Drobný dlouhodobý hmotný majetek	(028)	022	118,946.40	121,951.43
	- Ostatní dlouhodobý hmotný majetek	(029)	023	0.00	0.00
	- Nedokončený dlouhodobý hmotný majetek	(042)	024	37,693.92	37,625.40
	- Poskytnuté zálohy na dlouhodobý hmotný majetek	(052)	025	0.00	0.00
	Dlouhodobý hmotný majetek celkem	pol. 16 až 25	026	902,545.23	925,133.87
4.	Oprávký k dlouhodobému hmotnému majetku				
	- Oprávký ke stavbám	(081)	027	-117,433.21	-124,679.28
	- Oprávký k samost.movit.věcem a soub.movit.věcí	(082)	028	-331,363.09	-348,947.46
	- Oprávký k pěstitelským celkům trvalých porostů	(085)	029	0.00	0.00
	- Oprávký k základnímu stádu a tažným zvířatům	(086)	030	0.00	0.00
	- Oprávký k drobnému dlouhodobému hmotnému maj.	(088)	031	-30,115.93	-33,090.95
	- Oprávký k ostatnímu dlouhod. hmotnému majetku	(089)	032	0.00	0.00
	Oprávký k dlouhodobému hmot. majetku celkem	p.27 až 32	033	-478,912.23	-506,717.69

Název položky	Účet	Pol.	Stav k 1.1.2006	Stav k 31.12.2006
a		b	1	2
5. Dlouhodobý finanční majetek				
- Majetkové účasti v osobách s rozhod. vlivem	(061)	034	0.00	0.00
- Majetkové účasti v osobách s podst. vlivem	(062)	035	0.00	0.00
- Dlužné cenné papíry držené do splatnosti	(063)	036	0.00	0.00
- Půjčky osobám ve skupině	(066)	037	0.00	0.00
- Ostatní dlouhodobé půjčky	(067)	038	0.00	0.00
- Ostatní dlouhodobý finanční majetek	(069)	039	0.00	0.00
- Pořizovaný dlouhodobý finanční majetek	(043)	040	0.00	0.00
Dlouhodobý finanční majetek celkem	pol. 34 až 40	041	0.00	0.00
6. Majetek převzatý k privatizaci				
- Majetek převzatý k privatizaci	(064)	204	0.00	0.00
- Majetek převzatý k privatizaci v pronájmu	(065)	205	0.00	0.00
Majetek převzatý k privatizaci celkem	pol.204 až 205	206	0.00	0.00
<b>B. Oběžná aktiva</b>	pol.51+75+89+119+124	042	124,942.77	135,780.12
1. Zásoby				
- Materiál na skladě	(112)	043	8,038.51	8,065.91
- Pořízení materiálu a Mater. na cestě	(111 nebo 119)	044	3.57	1.63
- Nedokončená výroba	(121)	045	0.00	2.25
- Polotovary vlastní výroby	(122)	046	0.00	0.00
- Výrobky	(123)	047	430.23	642.21
- Zvířata	(124)	048	0.00	0.00
- Zboží na skladě	(132)	049	0.00	0.00
- Pořízení zboží a Zboží na cestě	(131 nebo 139)	050	0.00	0.00
Zásoby celkem	pol. 43 až 50	051	8,472.31	8,712.00
2. Pohledávky				
- Odběratelé	(311)	052	9,102.59	6,140.66
- Směnky k inkasu	(312)	053	0.00	0.00
- Pohledávky za eskontované cenné papíry	(313)	054	0.00	0.00
- Poskytnuté provozní zálohy	(314)	055	3,763.18	3,151.50
- Pohledávky za rozpočtové příjmy	(315)	056	0.00	0.00
- Ostatní pohledávky	(316)	057	1,298.40	1,096.30
Součet	pol. 52 až 57	058	14,164.17	10,388.46
- Pohledávky za účastníky sdružení	(358)	059	0.00	0.00
- Sociální zabezpečení a zdravotní pojištění	(336)	060	0.00	0.00
- Daň z příjmů	(341)	061	6,337.60	1,412.40
- Ostatní přímé daně	(342)	062	0.00	0.00
- Daň z přidané hodnoty	(343)	063	418.27	703.22
- Ostatní daně a poplatky	(345)	064	0.00	0.00
- Pohledávky z pevných termínových operací a opcí	(373)	065	0.00	0.00
Součet	pol. 61 až 64	066	6,755.87	2,115.62
Pohledávky v zahraničí	(371)	207	0.00	0.00
Pohledávky tuzemské	(372)	208	0.00	0.00
Součet	pol. 207 až 208	209	0.00	0.00
- Nároky na dot. a ost. zúčt. se stát. rozpočt.	(346)	067	0.00	0.00
- Nároky na dotace a ost. zúčt. s rozpočtem ÚSC	(348)	068	0.00	0.00
Součet	pol. 67 až 68	069	0.00	0.00
- Pohledávky za zaměstnanci	(335)	070	711.01	712.75
- Pohledávky z vydaných dluhopisů	(375)	071	0.00	0.00
- Jiné pohledávky	(378)	072	0.00	0.00
- Opravná položka k pohledávkám	(391)	073	0.00	0.00
Součet	pol. 70 až 73	074	711.01	712.75
Pohledávky celkem	pol. 58+59+60+65+66+209+69+74	075	21,631.05	13,216.83



Název položky	Účet	Pol.	Stav k 1.1.2006	Stav k 31.12.2006
a	b		1	2
3. Finanční majetek				
- Pokladna	(261)	076	0.00	0.00
- Peníze na cestě	(+/-262)	077	-86.93	0.23
- Ceniny	(263)	078	65.31	215.37
Součet	pol. 76 až 78	079	-21.62	215.60
- Běžný účet	(241)	080	60,260.88	72,331.62
- Běžný účet fondu kulturních a sociál. potřeb	(243)	081	1,537.40	1,502.89
- Ostatní běžné účty	(245)	082	32,643.71	36,223.55
- Vklady v zahraniční měně v tuzemských bankách	(246)	210	0.00	0.00
Součet	pol. 80 až 82 a 210	083	94,441.99	110,058.06
- Majetkové cenné papíry k obchodování	(251)	084	0.00	0.00
- Dlužné cenné papíry k obchodování	(253)	085	0.00	0.00
- Ostatní cenné papíry	(256)	086	0.00	0.00
- Pořízení krátkodobého finančního majetku	(259)	087	0.00	0.00
Součet	pol. 84 až 87	088	0.00	0.00
Finanční majetek celkem	pol. 79+83+88	089	94,420.37	110,273.66
4. Účty rozpočtového hospodaření a další účty mající vztah k rozpočt. hospodaření a účty mimorozpočt. prostředků				
- Základní běžný účet	(231)	090	0.00	0.00
- Vkladový výdajový účet	(232)	091	X	0.00
- Příjmový účet	(235)	092	X	0.00
- Běžné účty peněžních fondů	(236)	093	0.00	0.00
- Běžné účty státních fondů	(224)	094	0.00	0.00
- Běžné účty finančních fondů	(225)	095	0.00	0.00
Součet	pol. 90 až 95	096	0.00	0.00
- Poskytnuté dotace organizačním složkám státu	(202)	097	X	0.00
- Poskytnuté dotace vkladovému výdajovému účtu	(212)	098	X	0.00
- Poskytnuté příspěv. a dotace příspěv. organizacím	(203)	099	X	0.00
- Poskytnuté dotace ostatním subjektům	(204)	100	X	0.00
- Poskytnuté příspěv. a dotace příspěv. organizacím	(213)	101	X	0.00
- Poskytnuté dotace ostatním subjektům	(214)	102	X	0.00
Součet	pol. 97 až 102	103	X	0.00
- Poskytnuté návratné fin. výpomoci mezi rozp.	(271)	104	0.00	0.00
- Poskytnuté přechodné výpomoci příspěvk. org.	(273)	105	0.00	0.00
- Poskytnuté přech. výpomoci podnikatel. subj.	(274)	106	0.00	0.00
- Poskytnuté přechodné výpomoci ostatním org.	(275)	107	0.00	0.00
- Poskytnuté přechodné výpomoci fyzickým osobám	(277)	108	0.00	0.00
Součet	pol. 104 až 108	109	0.00	0.00
- Limity výdajů	(221)	110	X	0.00
- Zúčtování výdajů územních samosprávných celků	(218)	111	X	0.00
- Materiální náklady	(410)	112	X	0.00
- Služby a náklady nevýrobní povahy	(420)	113	X	0.00
- Cestovné a ostatní výplaty fyzickým osobám	(430)	114	X	0.00
- Mzdové a ostatní osobní náklady	(440)	115	X	0.00
- Dávky sociálního zabezpečení	(450)	116	X	0.00
- Manka a škody	(460)	117	X	0.00
Součet	pol. 112 až 117	118	X	0.00
Prostř. rozp. hospod. celkem p. 96+103+109+110+111+118		119	0.00	0.00
5. Přechodné účty aktivní				
- Náklady příštích období	(381)	120	419.04	3,576.93
- Příjmy příštích období	(385)	121	0.00	0.70
- Kurzové rozdíly aktivní	(386)	122	0.00	0.00
- Dohadné účty aktivní	(388)	123	0.00	0.00
Přechodné účty aktivní celkem	pol. 120 až 123	124	419.04	3,577.63
AKTIVA CELKEM	pol. 01+42	125	559,224.00	565,775.41

P A S I V A

Název položky		Účet	Pol.	Stav k 1.1.2006	Stav k 31.12.2006
c			d	3	4
C.	Vl.zdr.krytí stál.a oběž.akt.p.130+131+138+141+151+158		126	530,521.30	535,676.12
1.	Majetkové fondy				
	- Fond dlouhodobého majetku	(901)	127	434,941.22	429,758.48
	- Fond oběžných aktiv	(902)	128	7,990.11	7,982.17
	- Fond hospodářské činnosti	(903)	129	0.00	0.00
	- Oceňovací rozdíly z přecenění maj. a závazků(+/-909)		130	0.00	0.00
	Majetkové fondy celkem	pol. 127 až 129	131	442,931.33	437,740.65
2.	Finanční a peněžní fondy				
	Fond privatizace	(904)	211	0.00	0.00
	Ostatní fondy	(905)	212	0.00	0.00
	Součet	pol. 211 až 212	213	0.00	0.00
	- Fond odměn	(911)	132	8,321.31	14,321.31
	- Fond kulturních a sociálních potřeb	(912)	133	2,453.65	2,100.30
	- Fond rezervní	(914)	134	32,778.31	37,213.50
	- Fond reprodukce majetku	(916)	135	31,671.93	39,818.93
	- Peněžní fondy	(917)	136	0.00	0.00
	- Jiné finanční fondy	(918)	137	0.00	0.00
	Finanční a peněžní fondy celkem	pol. 132 až 137	138	75,225.20	93,454.04
3.	Zvláštní fondy organizačních složek státu				
	- Státní fondy	(921)	139	0.00	0.00
	- Ostatní zvláštní fondy	(922)	140	0.00	0.00
	- Fondy Evropské unie	(924)	203	0.00	0.00
	Zvláštní fondy OSS celkem	pol. 139, 140 a 203	141	0.00	0.00
4.	Zdroje krytí prostředků rozpočtového hospodaření				
	- Financování výdajů organizačních složek státu	(201)	142	X	0.00
	- Financování výdajů územních samosprávných celků(211)	(211)	143	X	0.00
	- Bankovní účty k limitům organiz. složek státu	(223)	144	X	0.00
	- Vyúčtování rozpočt. příjmů z běžné čin. OSS	(205)	145	X	0.00
	- Vyúčtování rozpočt. příjmů z běžné činnosti ÚSC	(215)	146	X	0.00
	- Vyúčtování rozp. příjmů z fin. maj. OSS	(206)	147	X	0.00
	- Vyúčtování rozp. příjmů z fin. maj. ÚSC	(216)	148	X	0.00
	- Zúčtování příjmů územních samosprávných celků	(217)	149	X	0.00
	- Přijaté návratné finanční výpomoci mezi rozp.	(272)	150	0.00	0.00
	Zdroje krytí prost. rozpočt. hosp. celkem p.142 až 150		151	0.00	0.00
5.	Výsledek hospodaření				
	a) z hospodářské činnosti územních samosprávných celků a činnosti příspěvkových organizací				
	- Výsledek hospodaření běžného účet. období(+/-963)		152	X	4,481.43
	- Nerozděl. zisk, neuhrazená ztráta min.let(+/-932)		153	0.00	0.00
	- Výsledek hospodaření ve schval. řízení (+/-931)		154	12,364.77	X
	b) Převod zúčtování příjmů z minulých let	(+/-933)	155	0.00	0.00
	c) Saldo výdajů a nákladů	(+/-964)	156	0.00	0.00
	d) Saldo příjmů a výnosů	(+/-965)	157	0.00	0.00
	Součet	pol. 152 až 157	158	12,364.77	4,481.43
D.	Cizí zdroje		159	28,702.73	30,099.31
1.	Rezervy				
	- Rezervy zákonné	(941)	160	0.00	0.00
2.	Dlouhodobé závazky				
	- Vydané dluhopisy	(953)	161	0.00	0.00
	- Závazky z pronájmu	(954)	162	0.00	0.00
	- Dlouhodobé přijaté zálohy	(955)	163	0.00	0.00
	- Dlouhodobé směnky k úhradě	(958)	164	0.00	0.00
	- Ostatní dlouhodobé závazky	(959)	165	0.00	0.00
	Dlouhodobé závazky celkem	pol. 161 až 165	166	0.00	0.00

Název položky	Účet	Pol.	Stav k 1.1.2006	Stav k 31.12.2006
c	d		3	4
3. Krátkodobé závazky				
- Dodavatelé	(321)	167	4,561.62	5,362.79
- Směnky k úhradě	(322)	168	0.00	0.00
- Přijaté zálohy	(324)	169	1,405.24	1,671.70
- Ostatní závazky	(325)	170	1,041.86	13.49
- Závazky z pevných termínových operací a opcí	(373)	171	0.00	0.00
Součet	pol. 167 až 171	172	7,008.72	7,047.98
- Závazky z upsaných nesplac. cen. pap. a vkladů	(367)	173	0.00	0.00
- Závazky k účastníkům sdružení	(368)	174	0.00	0.00
Součet	pol. 173 až 174	175	0.00	0.00
- Zaměstnanci	(331)	176	10,442.27	11,190.98
- Ostatní závazky vůči zaměstnancům	(333)	177	19.03	7.95
Součet	pol. 176 až 177	178	10,461.30	11,198.93
- Závazky ze sociálního zabezp. a zdravot. poj.	(336)	179	5,948.67	6,543.75
- Daň z příjmů	(341)	180	0.00	0.00
- Ostatní přímé daně	(342)	181	1,715.64	1,859.02
- Daň z přidané hodnoty	(343)	182	0.00	0.00
- Ostatní daně a poplatky	(345)	183	5.32	0.58
Součet	pol. 180 až 183	184	1,720.96	1,859.60
- Vypořádání přepl. dot. a ost. záv. se st. rozp.	(347)	185	1,130.05	1,309.45
- Vypoř. přepl. dot. a ost. závazků s rozp. ÚSC	(349)	186	0.00	0.00
Součet	pol. 185 až 186	187	1,130.05	1,309.45
- Jiné závazky	(379)	188	128.25	906.12
Krátkodobé závazky celk. p.172+175+178+179+184+187+188		189	26,397.95	28,865.83
4. Bankovní výpomoci a půjčky				
- Dlouhodobé bankovní úvěry	(951)	190	0.00	0.00
- Krátkodobé bankovní úvěry	(281)	191	0.00	0.00
- Eskontované krátkodobé dluhopisy (směnky)	(282)	192	0.00	0.00
- Vydané krátkodobé dluhopisy	(283)	193	0.00	0.00
- Ostatní krátkodobé závazky (fin. výpomoci)	(289)	194	0.00	0.00
Součet	pol. 193 až 194	195	0.00	0.00
Bankovní výpomoci a půjčky celkem pol. 190+191+192+195		196	0.00	0.00
5. Přechnodné účty pasivní				
- Výdaje příštích období	(383)	197	28.16	266.06
- Výnosy příštích období	(384)	198	0.00	0.00
- Kurzové rozdíly pasivní	(387)	199	0.00	0.00
- Dohadné účty pasivní	(389)	200	2,276.62	967.42
Přechnodné účty pasivní celkem	pol. 197 až 200	201	2,304.78	1,233.48
PASIVA CELKEM	pol. 126 + 159	202	559,224.03	565,775.43

Odesláno dne: 18.1.2007	Razítko:	Podpis odpovědné osoby: Ing.Václav Svoboda ETN SZÚ	Podpis osoby odpovědné za sestavení: Ing.Božena Maličková vedoucí EO SZÚ	Okamžik sestavení: 18.01.2007 15:01
Telefon: 267082289				

Příloha č. 2 k vyhlášce č. 505/2002 Sb.  
ve znění pozdějších předpisů,  
s účinností pro organizační složky státu,  
státní fondy, územní samosprávné celky  
a příspěvkové organizace

(v tis. Kč na dvě desetinná místa)

Sestavený k 31.12.2006

OKEČ: 851410

-----  
IČO
75010330
-----

Název nadřízeného orgánu:  
MZdr

Název, sídlo a právní forma  
účetní jednotky:  
Státní zdravotní ústav  
Šrobárova 48  
100 42 Praha 10  
Příspěvková organizace

Účet číslo	Název položky	Položka číslo	Činnost	
			Hlavní	Hospodářská
			1	2
501	Spotřeba materiálu	001	56,084.14	0.00
502	Spotřeba energie	002	14,252.73	0.00
503	Spotřeba ostatních neskladovatelných dodávek	003	0.00	0.00
504	Prodané zboží	004	0.00	0.00
511	Opravy a udržování	005	7,551.00	0.00
512	Cestovné	006	6,077.16	0.00
513	Náklady na reprezentaci	007	67.60	0.00
518	Ostatní služby	008	42,206.52	0.00
521	Mzdové náklady	009	148,644.16	0.00
524	Zákonné sociální pojištění	010	51,556.63	0.00
525	Ostatní sociální pojištění	011	0.00	0.00
527	Zákonné sociální náklady	012	2,925.80	0.00
528	Ostatní sociální náklady	013	0.00	0.00
531	Daň silniční	014	53.72	0.00
532	Daň z nemovitosti	015	0.00	0.00
538	Ostatní daně a poplatky	016	10.05	0.00
541	Smluvní pokuty a úroky z prodlení	017	0.00	0.00
542	Ostatní pokuty a penále	018	97.22	0.00
543	Odpis pohledávky	019	245.24	0.00
544	Úroky	020	0.00	0.00
545	Kursově ztráty	021	89.24	0.00
546	Dary	022	0.00	0.00
548	Manka a škody	023	0.00	0.00
549	Jiné ostatní náklady	024	3,945.10	0.00
551	Odpisy dlouhodobého nehmotného a hmotného majetku	025	34,964.20	0.00
552	Zůstatková cena prodaného dlouhod. nehmot. a hmot. majetku	026	79.98	0.00
553	Prodané cenné papíry a vklady	027	0.00	0.00
554	Prodaný materiál	028	0.00	0.00
556	Tvorba zákonných rezerv	029	0.00	0.00
559	Tvorba zákonných opravných položek	030	0.00	0.00
	Účtová třída 5 celkem (položky 1 až 30)	031	368,850.49	0.00

Účet číslo	Název položky	Položka číslo	Činnost	
			Hlavní	Hospodářská
			1	2
601	Tržby za vlastní výroby	032	0.00	0.00
602	Tržby z prodeje služeb	033	58,077.74	0.00
604	Tržby za prodané zboží	034	0.00	0.00
611	Změna stavu zásob nedokončené výroby	035	2.25	0.00
612	Změna stavu zásob polotovarů	036	0.00	0.00
613	Změna stavu zásob výrobků	037	211.98	0.00
614	Změna stavu zvířat	038	0.00	0.00
621	Aktivace materiálu a zboží	039	0.00	0.00
622	Aktivace vnitroorganizačních služeb	040	0.00	0.00
623	Aktivace dlouhodobého nehmotného majetku	041	0.00	0.00
624	Aktivace dlouhodobého hmotného majetku	042	0.00	0.00
641	Smluvní pokuty a úroky z prodlení	043	0.00	0.00
642	Ostatní pokuty a penále	044	0.00	0.00
643	Platby za odepsané pohledávky	045	0.00	0.00
644	Úroky	046	680.78	0.00
645	Kursově zisky	047	1.55	0.00
648	Zúčtování fondu	048	8,783.54	0.00
649	Jiné ostatní výnosy	049	3,630.42	0.00
651	Tržby z prodeje dlouhodobého nehmotného a hmotného majetku	050	81.58	0.00
652	Výnosy z dlouhodobého finančního majetku	051	0.00	0.00
653	Tržby z prodeje cenných papírů a vkladů	052	0.00	0.00
654	Tržby z prodeje materiálu	053	0.00	0.00
655	Výnosy z krátkodobého finančního majetku	054	0.00	0.00
656	Zúčtování zákonných rezerv	055	0.00	0.00
659	Zúčtování zákonných opravných položek	056	0.00	0.00
691	Provozní dotace	057	317,075.00	0.00
	Účtová třída 6 celkem (položky 32 až 57)	058	388,544.84	0.00
	Výsledek hospodaření před zdaněním (položky 58-31)	059	19,694.35	0.00
591	Daň z příjmů	060	8,500.00	0.00
595	Dodatečné odvody daně z příjmů	061	6,712.96	0.00
	Výsledek hospodaření po zdanění (pol.59-60-61) (+/-)	062	4,481.39	0.00

Odesláno dne:	Razítko:	Podpis odpovědné osoby:	Podpis osoby odpovědné za sestavení:	Okamžik sestavení:
18.1.2007		Ing.Václav Svoboda ETN SZÚ	Ing.Božena Malíčková vedoucí EO SZÚ	18.01.2007 15:01
			Telefon: 267082289	

Příloha č. 3 k vyhlášce č. 505/2002 Sb.  
 ve znění pozdějších předpisů,  
 s účinností pro organizační složky státu,  
 státní fondy, územní samosprávné celky  
 a příspěvkové organizace

(v tis. Kč na dvě des.mista)

Sestavená k 31.12.2006

Část 2 (§ 24 odst. 3 vyhlášky č. 505/2002 Sb.)

OKEČ: 851410

-----  
IČO
75010330
 -----

Název nadřízeného orgánu:  
 MZdr

Název, sídlo a právní forma  
 účetní jednotky:  
 Státní zdravotní ústav  
 Šrobárova 48  
 100 42 Praha 10  
 Příspěvková organizace

Název položky	Pol. číslo	Stav k 1.1.2006	Stav k 31.12.2006
		1	2
Dotace celkem na dlouhodobý majetek ze státního rozpočtu	01	X	8,511.93
z toho: systémové dotace na dlouhodobý majetek	02	X	8,511.93
z toho: na vědu a výzkum	03	X	0.00
na vzdělávání pracovníků	04	X	0.00
na informatiku	05	X	0.00
individuální dotace na jmenovité akce	06	X	0.00
Přijaté prostředky ze zahraničí na dlouhodobý majetek	07	X	0.00
Přijaté dotace celkem na dlouhodobý majetek z rozpočtu ÚSC	08	X	0.00
Přijaté příspěvky a dotace na provoz ze státního rozpočtu	09	X	317,075.00
z toho: přijaté příspěvky na provoz od zřizovatele	10	X	313,585.00
z toho na: výzkum a vývoj	11	X	11,158.00
vzdělávání pracovníků	12	X	0.00
informatiku	13	X	0.00
přijaté dotace na neinvestiční náklady související			
s financ. programů evidovaných v ISPROFIN od zřiz.	14	X	0.00
přij.prostř.na VV od poskyt.jiných než od zřiz.	15	X	3,490.00
Přijaté prostředky na výzkum a vývoj z rozpočtu ÚSC	16	X	0.00
Přij.prostřed.na výzkum a vývoj od příjemců účelové podpory	17	X	0.00
Přijaté prostředky na provoz ze zahraničí	18	X	0.00
Přijaté příspěvky a dotace celkem na provoz z rozpočtu ÚSC	19	X	0.00
Přijaté příspěvky a dotace na provoz z rozp. státních fondů	50	X	0.00
Přijaté dotace celkem na dlouhodobý majetek z rozp. st.fondů	51	X	0.00
Poskytnuté návratné finanční výpomoci mezi rozpočty - KU	20	0.00	0.00
Poskytnuté návratné finanční výpomoci mezi rozpočty - obci	21	0.00	0.00
Přijaté návratné finanční výpomoci mezi rozpočty - ze SR	22	0.00	0.00
Přijaté návratné finanční výpomoci mezi rozpočty - od KU	23	0.00	0.00
Přij. návratné fin. výpomoci mezi rozpočty-od obce	24	0.00	0.00
Přij. návratné fin. výpomoci mezi rozpočty-od státních fondů	25	0.00	0.00
Přij. návratné fin. výpomoci mezi rozpočty-od ost.veř.rozp.	26	0.00	0.00
Poskytnuté přechodné výpomoci PO - OSS (účet 273)	27	0.00	0.00

Název položky	Pol. číslo	Stav k 1.1.2006	Stav k 31.12.2006
		1	2
Poskytnuté přechodné výpomoci PO - krajským úřadem (účet 273)	28	0.00	0.00
Poskytnuté přechodné výpomoci PO - obcí (účet 273)	29	0.00	0.00
Krátkodobé bankovní úvěry tuzemské (účet 281)	30	0.00	0.00
Krátkodobé bankovní úvěry zahraniční (účet 281)	31	0.00	0.00
Vydané krátkodobé dluhopisy v tuzemsku (účet 283)	32	0.00	0.00
Vydané krátkodobé dluhopisy v zahraničí (účet 283)	33	0.00	0.00
Ostatní krátk.závazky (fin. výpomoci) tuzemské (účet 289)	34	0.00	0.00
Ostatní krátk.závazky (fin. výpomoci) zahraniční (účet 289)	35	0.00	0.00
Směnky k úhradě tuzemské (účet 322)	36	0.00	0.00
Směnky k úhradě zahraniční (účet 322)	37	0.00	0.00
Dlouhodobé bankovní úvěry tuzemské (účet 951)	38	0.00	0.00
Dlouhodobé bankovní úvěry zahraniční (účet 951)	39	0.00	0.00
Vydané dluhopisy tuzemské (účet 953)	40	0.00	0.00
Vydané dluhopisy zahraniční (účet 953)	41	0.00	0.00
Dlouhodobé směnky k úhradě tuzemské (účet 958)	42	0.00	0.00
Dlouhodobé směnky k úhradě zahraniční (účet 958)	43	0.00	0.00
Ostatní dlouhodobé závazky tuzemské (účet 959)	44	0.00	0.00
Ostatní dlouhodobé závazky zahraniční (účet 959)	45	0.00	0.00
Nakoupené dluh. a směnky k inkasu celkem(z účtů 063,253,312)	46	0.00	0.00
z toho: krátkodobé dluh. a směnky ÚSC (z účtů 253 a 312)	47	0.00	0.00
komunální dluhopisy ÚSC (z účtu 063)	48	0.00	0.00
ost.dluh. a směnky veř.rozp.(z účtů 063,253,312)	49	0.00	0.00
Splatné závazky pojist.na soc.zab. a přisp.na st.pol.zaměst.	52	4,146.75	4,584.50
Splatné závazky veřejného zdravotního pojištění	53	1,801.92	1,959.26
Evidované daňové nedoplatky u místně příslušných fin. orgánů	54	1,720.97	1,859.60

Odesláno dne:	Razítko:	Podpis odpovědné osoby:	Podpis osoby odpovědné za sestavení:	Okamžik sestavení:
18.1.2007		Ing.Václav Svoboda ETN SZÚ	Ing.Božena Maličková vedoucí EO SZÚ	18.01.2007 15:01
			Telefon: 267082289	

ORGANIZACE: 75010330

VÝKAZ PRO HODNOCENÍ PLNĚNÍ ROZPOČTU SPRÁVCŮ KAPITOL,  
JIMI ZŘÍZENÝCH ORGANIZAČNÍCH SLOZEK STÁTU A  
STÁTNÍCH FONDŮ

18.01.2007 15:01

Kapitola: 335

X. Stavby a obraty na bankovních účtech organizačních složek státu, právnických osob, které  
mají vztah ke státní pokladně, a státních fondů vedených v jiných bankách (mimo ČNB)

Název bankovního účtu	Kód b.účtu	Kód dr.org.	Kód banky	Počáteční stav k 1.1.	Stav ke konci vykazovaného období	Změna stavu bankovních účtů
text	a	b	c	101	102	103
Rezervní fond	02	03	0710	32,643.71	36,223.55	-3,579.84
Fond reprodukce majetku	03	03	0710	34,765.16	41,237.97	-6,472.81
Fond kultur.a soc. potřeb	04	03	0710	1,537.40	1,502.89	34.51
Běžný účet	06	03	0100	203.21	293.01	-89.80
Běžný účet	06	03	0710	16,971.20	16,479.34	491.86
Fond odměn	09	03	0710	8,321.31	14,321.31	-6,000.00
CELKEM				94,441.99	110,058.07	-15,616.08



ORGANIZACE: 75010330

VÝKAZOVÉ, MEZIVÝKAZOVÉ A BANKOVNÍ VAZBY

18.01.2007 15:01

Nadř. org.: OPRO-P35 Kap.: 335

VYKAZOVANÉ OBDOBÍ: 31.12.2006

Čís. vaz.	Text vazby	V tisících Kč		Text vazby	V tisících Kč	Rozdíl v tisících	Chy  ba
001	RO 125/1 (Aktiva)	559,224.00	=	RO 202/3 (Pasiva)	559,224.03	-0.03	
002	RO 125/2 (Aktiva)	565,775.41	=	RO 202/4 (Pasiva)	565,775.43	-0.02	
003	ZZ 62/1+2 (Hosp.výsl.)	4,481.39	=	RO 152/4 (Hosp.výsledek)	4,481.43	-0.04	
004	ZZ 57/1	317,075.00	=	HA 9+16 až 19+50/2	317,075.00		
019	HA 1/2 (Přij.inv.dotace)	8,511.93	=	HA 2/2+6/2 (součet dotací)	8,511.93		
020	HA 2/2 (Syst.inv.dotace)	8,511.93	>=	HA 3/2+4/2+5/2		8,511.93	
025	RO 83/1	94,441.99	=	PR Část X. Sl. 101	94,441.99		
026	RO 83/2	110,058.06	=	PR Část X. Sl. 102	110,058.07	-0.01	
043	HA 9/2	317,075.00	>=	HA 10+14/2	313,585.00	3,490.00	
044	HA 10/2	313,585.00	>=	HA 11+12+13/2	11,158.00	302,427.00	
046	RO 179/3	5,948.67	=	HA 52+53/1	5,948.67		
047	RO 179/4	6,543.75	=	HA 52+53/2	6,543.76	-0.01	
048	RO 180+181+182+183/3	1,720.96	=	HA 54/1	1,720.97	-0.01	
049	RO 180+181+182+183/4	1,859.60	=	HA 54/2	1,859.60		
260	BA 4829 (PO)	313,585.00	=	HA 10+18/2	313,585.00		
263	BA 9822 (PO)		=	HA 14/2			
264	BA 908+916+924+10903 (PO)	8,511.93	=	HA 1+7/2	8,511.93		
265	BA 908+10903 (PO)		=	HA 6/2			
266	BA 916+924 (PO)	8,511.93	=	HA 2/2	8,511.93		

VYKAZOVANÉ OBDOBÍ: Leden - Prosinec 2006

	ÚVODNÍ STRANA.....	1
V01	PROTOKOL O NAHRÁNÍ DÁVKY Č.01.....	2
RO	ROZVAHA.....	7
ZZ	VÝKAZ ZISKU A ZTRÁTY.....	12
HA	PŘÍLOHA.....	14
PR	VÝKAZ PRO HODNOCENÍ PLNĚNÍ ROZPOČTU.....	16
VV	VÝKAZOVÉ A MEZIVÝKAZOVÉ VAZBY.....	17
	OBSAH.....	18

	K	K	00000	N	N	EEEEEEE	CCCCC	7777777	555555	00000	11	00000	33333	33333	00000			
	K	K	O	O	NN	N	E	C	C									
			7	5				0	00	1	1	0	00	3	3	3	0	00
	K	K	O	O	N	N	N	E	C					3	3	0	0	0
			7	5				0	00	1	1	0	00	0	0	0	0	0
	K	K	O	O	N	N	N	E	C					333	333	0	0	0
			7					5	00	0	1	0	00	0	3	3	0	00
	K	K	O	O	N	NN	E	C	C					3	3	3	3	00
			7	5	5			00	0	1	00	00	0	3	3	3	3	00
	K	K	00000	N	N	EEEEEEE	CCCCC	7	55555	00000	11111	00000	33333	33333	00000			





*Státní zdravotní ústav, příspěvková organizace  
Šrobárova 48, Praha10, IČ: 75010330*

**Doplňující informace k účetní závěrce za rok 2006**

**1. Použité účetní metody**

Účetní jednotka vede účetnictví v souladu se zákonem č. 563/1991 Sb., o účetnictví, podle prováděcí vyhlášky č. 505/2002 Sb., a v duchu Českých účetních standardů č. 501 až 522.

Účetní metody použité účetní jednotkou vycházejí z předpokladu, že účetní jednotka bude nepřetržitě pokračovat ve své činnosti a že u ní nenastává žádná skutečnost, která by ji omezovala nebo ji zabraňovala v této činnosti pokračovat i v dohledné budoucnosti.

Uspořádání a označování položek rozvahy a výkazu zisku a ztráty a jejich obsahové vymezení a způsoby oceňování použité v jednom účetním bylo v souladu s výše uvedenými právními předpisy a účetními standardy, s tím že účetní postupy byly přizpůsobeny uvedené legislativě platné pro rok 2006.

**2. Použité způsoby oceňování a vedení v účetnictví dlouhodobého majetku, zásob, závazků a pohledávek**

V souladu s ustanoveními §§ 24 a 25 zákona o účetnictví a v souladu s prováděcí vyhláškou účetní jednotka oceňuje majetek, zásoby, závazky a pohledávky takto:

- hmotný majetek kromě zásob, s výjimkou hmotného majetku vytvořeného vlastní činností pořizovacími cenami,
- hmotný majetek kromě zásob vytvořený vlastní činností vlastními náklady,
- zásoby, s výjimkou zásob vytvořených vlastní činností pořizovacími cenami,
- zásoby vytvořené vlastní činností vlastními náklady,
- peněžní prostředky a ceniny jejich jmenovitými hodnotami,
- podíly, cenné papíry a deriváty pořizovacími cenami,
- pohledávky při vzniku jmenovitou hodnotou; při nabytí za úplatu nebo vkladem pořizovací cenou; závazky jmenovitou hodnotou,
- nehmotný majetek kromě pohledávek, s výjimkou nehmotného majetku vytvořeného vlastní činností pořizovacími cenami,
- nehmotný majetek kromě pohledávek vytvořený vlastní činností vlastními náklady,
- příchovky zvířat vlastními náklady,
- majetek v případech bezúplatného nabytí, (s výjimkou peněžních prostředků a cenin), anebo majetek v případech, kdy vlastní náklady na jeho vytvoření vlastní činností nelze zjistit, reprodukční pořizovací cenou.

Při oceňování souvisejících nákladů při pořízení majetku, zásob a pohledávek postupuje účetní jednotka v souladu s §§ 26 až 29 vyhlášky č. 505/2002 Sb.

Materiál na skladě je veden způsobem A, na samostatném účtu je formou odchylky evidována a rozpouštěna hodnota DPH k zásobám, která nemohla být nárokována v přiznání k DPH z důvodů osvobozených činností a krácení vstupu koeficientem.

Způsobem B je účtován režijní materiál a materiál spotřebovávaný v rámci pokusů a laboratorních zkoušek.

Účetní jednotka eviduje jako zásoby vlastní výroby výtisky odborných časopisů, které vydává, evidence je vedena způsobem B. Náběhy nákladů na výrobu časopisů v roce 2007 jsou evidovány způsobem B na účtu nedokončené výroby.

Pohledávky a závazky v cizí měně jsou přepočítány na Kč kurzem České národní banky ke dni uskutečnění účetního případu.

Účetní jednotka netvořila v roce 2006 a ani k 31.12.2006 nemá vytvořeny zákonné opravné položky k pohledávkám podle zákona č. 593/1992 Sb., o rezervách pro zjištění základu daně z příjmů.

Účetní jednotka nemá aktiva, která by bylo nutné oceňovat reálnou hodnotou ve smyslu § 27 zákona o účetnictví.

### 3. Použité postupy odpisování

Dlouhodobý nehmotný a hmotný majetek, vymezený dle §§ 7 a 8 vyhlášky č. 505/2002 Sb., je odpisován rovnoměrně po stanovenou dobu životnosti účetní jednotkou.

Stanovená doba odpisování účetní jednotkou je následující:

<i>druh majetku</i>	<i>doba odpisování</i>
1 - Výpočetní technika, kancelářské stroje	4 roky
2 - Osobní automobily, traktory	6 let
3 - Laboratorní přístroje, ostatní stroje a zařízení	8 let
4 - Nábytek	12 let
5 - Stavby (nové)	20 let
6 - Stavby (staré), rozvody, komunikace	85 let
7 - Software	5 let

Dodatkem č. 1 k Organizační směrnici č.1/2003 (Odpisový plán) se řeší zrychlená doba odpisování u laboratorních přístrojů.

### 4. Postupy tvorby a použití rezerv a dohadných položek

Účetní jednotka v účetním období roku 2006 netvořila ani k 31.12.2006 nemá žádné zákonné rezervy podle zákona č. 593/1992 Sb., o rezervách pro zjištění základu daně z příjmů.

Účetní jednotka tvořila dohadné položky k 31.12.2006 na očekávané vyúčtování služeb, neboť do datumu provedení účetní závěrky nebyla výše nákladů známa. Při tvorbě se vycházelo z informace útvaru správy o stavu měřících zařízení k 31.12.2006 a z cen energií platných pro rok 2006.

## 5. Výsledky inventarizací - proúčtování inventarizačních rozdílů

Účetní jednotka provedla v souladu s §§ 29 až 30 zákon o účetnictví inventarizaci majetku a závazků, včetně fyzických inventur majetku. Inventory byly provedeny v souladu s Příkazem ředitele číslo 8/2006 ze dne 5.4.2006.

Zjištěné inventarizační rozdíly:

### 1. Rozdíl – 022 Dlouhodobý hmotný majetek

1 ks v částce 94 655,00 Kč

Inv. č. 13121, Škodní komise č. 5/06 – odpis účetnictví a evidence majetku 12/06

### 2. Rozdíl – 028/1 – Drobný dlouhodobý hmotný majetek

4 ks v celkové částce 16 990,00 Kč

Inv. č. 2949, 3104, 10244, 2575, Škodní komise č. 5/06 – odpis účetnictví a evidence majetku 12/06

### 3. Rozdíl – 028/2 – Drahé kovy

Přirozené váhové úbytky z důvodu opalu, celkem 5,54 gramů – odpis evidence majetku 10/06

### 4. Rozdíl – 028/03- Drobný dlouhodobý hmotný majetek

21 ks v celkové částce 21 408,00 Kč

Inv. č. 31398, 61272, 51046, 51047, 31172, 42180, 42881, 42882, 42883, 42884, 42885, 42886, 42887, 42888, 42889, 30115, 51640, 51641, 59711, 59712, 50586, Škodní komise č. 5/06 – odpis účetnictví a evidence majetku 12/06

### 5. Rozdíl – 028/4 – Drobný dlouhodobý hmotný majetek

3 ks v celkové částce 10 358,00 Kč

Inv. č. 54355, 71790, 71791, Škodní komise č. 5/06 – odpis účetnictví a evidence majetku 12/06

### 6. Rozdíl – EVI – Drobný majetek

1 ks v částce 2 609,00 Kč

Inv. č. 76877, Škodní komise 5/06 – odpis evidence majetku 12/06

Přebytek:

4 ks v celkové částce 4 000,00 Kč

Inv. č. 77621, 77622, 77623, 77624, pipety poloautomatické, darováno SZÚ – evidence majetku 12/06

Inventarizační rozdíly byly proúčtovány v souladu s účetními postupy.

## 6. Odůvodnění případných minusových položek v Rozvaze

Minusové zůstatky jsou pouze na účtech opravek (oprávky k softwaru, oprávky k DDNM, oprávky ke stavbám, oprávky k samostatným movitým věcem a souborům movitých věcí). Zůstatek je v souladu s účetními postupy.

## 7. Proúčtování finančně nepokrytého fondu reprodukce majetku podle § 34 odst. 9 vyhlášky č. 505/2002 Sb. a ČÚS 521

Účetní jednotka nemá k 31.12.2006 nepokrytý fond reprodukce majetku, proto postup podle § 34 odst. 9 vyhlášky č. 505/2002 Sb. a ČÚS 521 nepoužila.

## 8. Další závažné informace k účetní závěrce

V účetní závěrce byl proúčtován odhad daňové povinnosti účetní jednotky za rok 2006 ve výši 8 500 000 Kč, a to zápisem MD 591 / D 341.

## 9. Přehled všech druhů dotací a zúčtovatelných příspěvků poskytnutých v roce 2006

	<i>Výše dotace (tis. Kč)</i>	<i>Čerpání ČNB (Kč)</i>	<i>Odvod při zúčtování (Kč)</i>
<b>Neinvestiční příspěvky celkem</b>	317 075	316 708 456	366 544
z toho:			
a) účelové příspěvky poskytnuté MZ ČR	12 446	12 237 329	208 671
z toho:			
Protidrogová politika	0	0	0
VLI	0	0	0
HIV/AIDS	10 810	10 662 444	147 556
Zdravotnické programy OZP	0	0	0
Národní program zdraví (PPZ)	1 580	1 525 038	54 962
EU	56	49 847	6 153
b) příspěvky na provoz organizace	289 981	289 981 000	0
z toho opatření vlády – Hospodaření s odpady	300	300 000	0
c) neinvestiční prostředky poskytnuté Interní grant. agenturou MZ ČR celkem	11 158	11 000 127	157 873
z toho: mzdy (platy)	3 910	3 891 633	18 367
OON	122	121 996	4
d) neinv. prostředky na výzkumné záměry	0	0	0
e) ostatní neinv. grantové prostředky (kromě MZ)	3 490	3 490 000	0



<b>Investiční dotace celkem</b>	8 783	8 782 933	67
z toho:			
a) systémové investiční dotace (916)	8 378	8 377 933	67
z toho:			
§ 3551 SZÚ – rekon. budovy č. 8 (býv. kotelna)	4 567	4 567 000	0
§ 3551 SZÚ – přístroje pro laboratoře BL3	3 811	3 810 933	67
b) individuální investiční dotace z účtu 908	0	0	0
10903	0	0	0
c) investiční dotace IGA (924)	134	134 000	0
d) investiční dotace MŠMT	271	271 000	0

**Přehled o čerpání finančních prostředků na programy nebo projekty spolufinancované z rozpočtu Evropské unie**

Název projektu Evropské unie	<i>Fin. prostředky EU (Kč)</i>		<i>Vlast. vložené prostředky SZÚ (Kč)</i>	
	<i>Neinvestiční</i>	<i>Investiční</i>	<i>Neinvestiční</i>	<i>Investiční</i>
PREVIS	1 068 707	0	0	0
SAFE FOODS	427 406	0	0	0
CEEQNET	317 310	0	0	0
MENNET	147 000	0	0	0
Health Professional and Smoking Cessation in a Larger Europe – Phase 1	10 118	0	0	0
APN BTG	146 690	0	0	0
BOVAC – vývoj profylaktické vakcíny a diagnostic. markerů pro prevenci a diag. Lymeské borreliózy	1 305 893	0	0	0
NOMIRACLE – 003956	277 358	170 054	275 756	0
Implementation of Mental Health Promotion nad Prevention Policies and Strategies in EU Member States and Applicant Countries	55 856	0	0	0
DIEPHY – Dietary Exposures to Polycyclic Aromatic Hydrocarbons and DNA Damane	116 150	0	0	0

ETHREAT – European Training for Health Professional on Rapid Responses to Health Threats	32 844	0	97 168	0
AMAY – Aloe Vera – Maximising yield of effective compounds and development of natural cosmetic products with standardised content of these compounds	559 607	0	0	0
ICTTD 3	68 510	0	0	0
ESBIO	42 271	0	0	0
Benchmarking Regional Health Managment II (Ben RHM II)	98 350	0	0	0
TECHNEAU – Technology enabled universal access to safe water	301 282	0	0	0
PHIME	125 124	0	0	0
INTARESE	292 086	0	0	0
Výzkum biologické účinnosti repelentních přípravků proti krevsajícím hmyzu a některým členovcům	129 099	0	0	0
EODS – Evropská statistika nemocí z povolání	88 256	0	0	0
PLASTER – Innovative production of high quality indoor earth plaster by adding cattail fibre	250 868	0	0	0
EISS	699 952	0	0	0
EPIET	11 643	0	781 376	0
EUVAC.NET	0	0	148 587	0
<b>Celkem</b>	<b>7 071 040</b>	<b>170 054</b>	<b>1 302 887</b>	<b>0</b>

### Program PHARE

Leonardo da Vinci (poskytovatel Technická universita v Košicích). V roce 2006 čerpáno 498 660,00 Kč neinvestičních prostředků.

**Přehled všech druhů dotací a zúčtovatelných příspěvků poskytnutých v roce 2006 SZÚ jako spoluřešiteli grantů**

	<i>Výše dotace (tis. Kč)</i>	<i>Čerpání ČNB (Kč)</i>	<i>Odvod při zúčtování (Kč)</i>
<b>Neinvestiční příspěvky celkem</b>	3 785	3 762 090	22 910
z toho:			
a) neinvestiční prostředky poskytnuté Interní grant. agenturou MZ ČR celkem	894	879 756	14 244
z toho: mzdy (platy)	294	294 000	0
OON	0	0	0
b) ostatní neinv. grantové prostředky (kromě MZ)	2 891	2 882 334	8 666
<b>Investiční dotace celkem</b>	0	0	0

## 10. Použití vlastních prostředků

SZÚ použil vlastní prostředky fondu reprodukce majetku na nákup investic v roce 2006 celkem v tis. Kč:

- a) z odpisů: 29 617,36 tis. Kč
- b) z darů a peněžních prostředků poskytnutých ze zahraničí: 170,05 tis. Kč
- c) jiné (specifikovat): 0,00 tis. Kč

## 11. Celková hodnota veškerého darovaného dlouhodobého majetku

Celková hodnota veškerého darovaného dlouhodobého majetku v SZÚ k 31.12.2006: 20 414,00 tis. Kč, z toho přijato v roce 2006: 0,00 tis. Kč.

## 12. Celková hodnota darovaného drobného dlouhodobého majetku

Celková hodnota darovaného drobného dlouhodobého majetku v SZÚ k 31.12.2006:

360,00 tis. Kč, toho v přijato v roce 2006: 18,91 tis. Kč.

Bližší specifikace darovaného drobného dlouhodobého majetku v roce 2006:

Densi-la-meter	14,91 tis. Kč
Pipeta poloautomatická FP 5-50ul	1,00 tis. Kč
Pipeta poloautomatická FP 40-200ul	1,00 tis. Kč

Pipeta poloautomatická FP 200-1000ul	1,00 tis. Kč
Pipeta poloautomatická FP 1-5ml	1,00 tis. Kč

### 13. Použití rezervního fondu organizace v roce 2006

SZÚ použil rezervní fond v roce 2006 takto:

• a) na úhradu zhoršeného výsledku hospodaření	0,00 tis. Kč
• b) k úhradě sankcí	0,00 tis. Kč
• c) k doplnění fondu oběžných aktiv	0,00 tis. Kč
• d) k úhradě zhoršených hosp. výsledků před účin. zák. č. 218/2000 Sb.	0,00 tis. Kč
• e) k doplnění fondu reprodukce majetku (se souhlasem zřizovatele)	0,00 tis. Kč
• f) peněžní dary a peněžní prostředky poskytnuté ze zahraničí	8 783,54 tis. Kč
• celkem čerpání rezervního fondu v roce 2006	8 783,54 tis. Kč

Z celkového objemu čerpaných finančních prostředků byla poskytnuta půjčka z rezervního fondu SZÚ ve výši 1 622,00 tis. Kč na dofinancování nákladů spojených s řešením úkolů projektů EU smluvně podchycených.

### 14. Přehled majetkových účastí

SZÚ nemá žádnou majetkovou účast v jiných společnostech.

### 15. Informace o bezúplatných převodech majetku v roce 2006

Smlouva č. 1/06 o změně příslušnosti hospodařit s majetkem státu

Předmět převodu: Inv. č. 15111 – Jednotka měřící mobilní MERCEDES s příslušenstvím

Pořizovací cena 8 794 627,40 Kč. Převedeno na Zdravotní ústav se sídlem v Brně.

Smlouva č. 8/06 o změně příslušnosti hospodařit s majetkem státu

Předmět převodu: Inv. č. 16574,16575 – Stanice manuálního odběru STAMA 2002

Pořizovací cena 176 946,00 Kč. Převedeno na Zdravotní ústav se sídlem v Liberci.

### 16. Odvody z výnosů z prodeje nemovitého majetku

V roce 2006 nebyl prodán nemovitý majetek.

## 17. Dodatečné odvody výnosů z pronájmu státního majetku

V roce 2006 nebyly na účet MZ poukázány žádné dodatečné odvody týkající se minulých let.

## 18. Jiné odvody

Viz tabulky v bodě č. 9.

## 19. Úspory rozpočtových prostředků

SZÚ nevytvořil v roce 2006 žádné úspory rozpočtových prostředků.

## 20. Celková výše výnosů od zdravotních pojišťoven

V roce 2006 byla zúčtována do výnosů od zdravotních pojišťoven částka 24 904 250,87 Kč, z toho:

- a) zúčtováno během roku 24 904 250,87 Kč
- b) zúčtováno formou dohadných položek 0,00 Kč

## 21. Pohledávky

Celková výše pohledávek k 1.1.2006 a k 31.12.2006 je zachycena v následující tabulce.

	<i>stav k 1.1. (Kč)</i>	<i>stav k 31.12. (Kč)</i>
<b>Celková výše pohledávek *)</b>	11 112 003,05	7 949 703,42
z toho: a) vůči zdravotním pojišťovnám	7 659 150,74	5 586 520,67
b) neuhraz. z léčení cizinců ze států bez dohody o úhr. péče		0,00
c) neuhraz. pohledávky zdrav. poj. za ostatní osoby (bezdom.)		0,00
d) celková výše odepsaných pohledávek v roce 2006		490 471,40
z toho: zdravotní pojišťovny		0,00
cizí státní příslušníci		0,00
ostatní		490 471,40

\*) V položce uvádíme konečné stavy účtů 311, 316 a 335, tj. bez pohledávek vůči státu a bez přijatých záloh.

## 22. Závazky

Celková výše závazků k 1.1.2006 a k 31.12.2006 je zachycena v následující tabulce.

	<i>stav k 1.1. (Kč)</i>	<i>stav k 31.12. (Kč)</i>
<b>Celková výše závazků **)</b>	4 586 198,57	5 376 277,74
z toho: a) nezaplacené neinvestiční faktury	1 251 187,72	2 997 633,76
b) nezaplacené investiční faktury	3 310 436,70	2 378 643,98
c) závazky vůči zdravotním pojišťovnám	0,00	0,00

\*\*\*) V položce uvádíme konečné stavy účtů 321 a 325, tedy bez závazků vůči státu, z odvodů z mezd, vůči zaměstnancům a bez poskytnutých záloh.

Všechny uvedené závazky jsou před splatností, významnou položku tvoří faktury za úklid - cca 720 tis. Kč (prodloužená doba splatnosti na 3 měsíce) a faktury - cca 450 tis. Kč za malby budov uskutečněné v závěru roku.

### 23. Stav běžného účtu

SZÚ eviduje na běžném účtu k 31.12.2006 (bez finančních prostředků jednotlivých fondů)  
celkem 16 772 348,97 Kč  
- z toho účet u ČNB 16 479 337,98 Kč  
- účet u KB 293 010,99 Kč

### 24. Uskutečněné zálohové platby na dodávky a práce neinvestičního charakteru

SZÚ eviduje k 31.12.2006 následující uskutečněné zálohové platby na dodávky a práce investičního charakteru (částky uvedeny v Kč):

<i>příjemce neinvestiční zálohy</i>	<i>výše zálohy</i>	<i>poskytnuto dne</i>	<i>zdůvodnění</i>
Pražská teplárenská	1 960 123	29.12.2006	odběr tepla
Pražská plynárenská	366 113	18.10.2006	odběr plynu
PRE	669 600	21.12.2006	odběr el. energie
Pražské vodovody a kanalizace	4 620	8.11.2006	odběr vody
SEND s.r.o.	250	1.12.2006	předplatné knihy a časopisy
CCS	148 000	30.11.2006	pohonné hmoty
Státní technická knihovna	2 790	1.12.2006	záloha na meziknih. služby

### 25. Uskutečněné zálohové platby v Kč na dodávky a práce investičního charakteru

SZÚ neeviduje k 31.12.2006 žádné uskutečněné zálohové platby na dodávky a práce investičního charakteru.

### 26. Přehled jednotlivých hospodářských činností a výsledky

V roce 2006 SZÚ neměl žádné hospodářské činnosti.

### 27. Půjčky

SZÚ neměl v roce 2006 a ani k 31.12.2006 nemá žádnou nesplacenou půjčku (návratnou finanční výpomoc).

## 28. Přehled nevyrovnaných závazků vůči státnímu rozpočtu

<i>popis závazku</i>	<i>částka v Kč</i>
<b>Nevyčerpané prostředky dotace ze státního rozpočtu</b>	366 544
z toho:	
a) účelové příspěvky poskytnuté MZ ČR	208 671
b) neinvestiční prostředky poskytnuté IGA MZ ČR	157 873
c) ostatní neinvestiční grantové prostředky (kromě MZ)	0
<b>Nevyčerpané prostředky dotace od hlavních řešitelů grantů</b>	22 910
z toho:	
a) neinvestiční prostředky IGA MZ ČR	14 244
b) ostatní neinvestiční grantové prostředky (kromě MZ)	8 666

Vratky do státního rozpočtu a hlavním řešitelům jsou evidovány na jednotlivých analytikách účtu 325 3 a budou vráceny v souladu s platnými pravidly hospodaření.

## 29. Přehled všech vnějších kontrol v roce 2006 a přijatá opatření

V roce 2006 proběhly následující vnější kontroly zaměřené na hospodaření:

1. Kontrola hospodaření s prostředky poskytnutými ze státního rozpočtu za účelem zjištění, zda daňovému subjektu nevznikla odvodová povinnost za porušení rozpočtové kázně, kterou provedl Finanční úřad pro Prahu 10 ve dnech od 2.10.2006 do 25.10.2006.

Kontrolována byla neinvestiční dotace poskytnutá v rámci Národního programu HIV/AIDS (3542) na realizaci projektu Celonárodní preventivní aktivity v oblasti HIV/AIDS. Poskytnutá výše neinvestiční dotace byla 3 005 000,00 Kč.

Správce daně neuznané náklady činily 3 351,00 Kč z důvodu nedodržení výše a skladby nákladů. Na základě platebního výměru zaplatil SZÚ tuto částku dne 22.11.2006 a tato byla následně uhrazena řešitelem projektu dne 28.11.2006.

Dále bylo vyměřeno penále ve výši 935,00 Kč, které na základě platebního výměru zaplatil SZÚ dne 5.12.2006 a řešitelem bylo následně uhrazeno dne 12.12.2006.

2. Kontrola hospodaření s poskytnutými účelovými prostředky za účelem zjištění, zda daňovému subjektu nevznikla odvodová povinnost za porušení rozpočtové kázně, kterou provedl Finanční úřad pro Prahu 10 ve dnech od 21.11.2006 do 18.12.2006.

Byl kontrolován projekt „Přítomnost cytochromu P450 ve kmenových buňkách“, identifikační kód projektu NL 7295-3, kontrolovaná částka byla 107 000,00 Kč.

Kontrolou nebyly uznány náklady ve výši 2 000,00 Kč, na tuto částku byl 29.12.2006 vydán platební výměr, tato částka bude uhrazena a následně předepsána řešiteli k náhradě.

K zamezení chybného čerpání prostředků jsou vydány Informace a pokyny ETN „Čerpání účelových finančních prostředků – granty“, které ukládají řešitelům dodržovat závazné členění účelové podpory.

3. Kontrola pojistného na sociální zabezpečení a příspěvku na státní politiku zaměstnanosti, provádění nemocenského pojištění a plnění úkolů v důchodovém pojištění, kterou provedla Pražská správa sociálního zabezpečení ve dnech 9.11., 14.11., 16.11. a 21.11.2006.

Kontrolou nebyly zjištěny žádné nedostatky.

4. Kontrola správnosti uhrazování odvedeného pojistného za období od 1.1.2003 do 31.7.2006 za zaměstnance SZÚ, která byla provedena na základě výzvy Revírní bratrské pokladny, zdravotní pojišťovny ze dne 29.8.2006.

Kontrolou nebyly zjištěny žádné nedostatky.

### **30. Výdaje na zahraniční pracovní cesty**

V roce 2006 činily výdaje na zahraniční pracovní cesty celkem 5 100,93 tis. Kč, z toho zahraniční cesty v rámci grantů 1 575,28 tis. Kč.

### **31. Průměrný přepočtený počet zaměstnanců**

Průměrný přepočtený stav zaměstnanců SZÚ k 1.1.2006 je 597,31 a k 31.12.2006 je 583,91.

### **32. Mzdové prostředky**

Vypočtený přípustný objem mzdových prostředků na rok 2006 byl 146 543 tis. Kč, výše dosažená skutečnost je 139 806 tis. Kč.

Úspora přípustného objemu mzdových prostředků činí 6 737 tis. Kč.

### **33. Použití fondu odměn**

Fond odměn nebyl v roce 2006 použit.



### 34. Mzdové náklady

Mzdové náklady v roce 2006 v hlavní činnosti jsou uvedeny v následující tabulce (v tis. Kč)

<i>rozpis nákladů</i>	<i>celkem</i>	<i>z dotace zřizovatele vč. IGA MZ ČR</i>
<b>Mzdové náklady z hlavní činnosti celkem</b>	148 644	140 590
z toho:		
mzdové náklady na platy	146 290	139 806
mzdové náklady na ostatní platby za provedenou práci	2 354	784
z toho: odstupné	609	609

### 35. Stručné zdůvodnění dosaženého hospodářského výsledku za rok 2006

Výsledek hospodaření SZÚ před zdaněním za rok 2006 činí 19 694,35 tis. Kč, daň z příjmů činí 8 500,00 tis. Kč, dodatečné odvody daně z příjmů činí 6 712,96 tis. Kč. Výsledek hospodaření po zdanění je 4 481,39 tis. Kč. Hlavní podíl na zlepšeném hospodářském výsledku mají tržby z prodeje služeb, které byly oproti chválenému rozpočtu vyšší o 13 077,74 tis. Kč.

### 36. Potvrzení správnosti údajů v ročních účetních výkazech

Potvrzujeme tímto, že veškeré údaje uvedené v účetním výkazu Rozvaha odpovídají skutečnosti, a že veškeré náklady a výnosy byly řádně proučtovány, takže vykázaný výsledek hospodaření ve výkazu zisku a ztráty odpovídá skutečnosti.

Shora uvedené údaje doplnil:

Ing. Jana Spurná

Podpis:

\_\_\_\_\_

Tel: 267 082 787

Za údaje odpovídá:

MUDr. Jaroslav Volf, Ph.D.

Podpis:

\_\_\_\_\_

Tel: 267 082 481

Razítko organizace: